

谷山処理場 位置図・一般平面図

位置図 S=1/16000

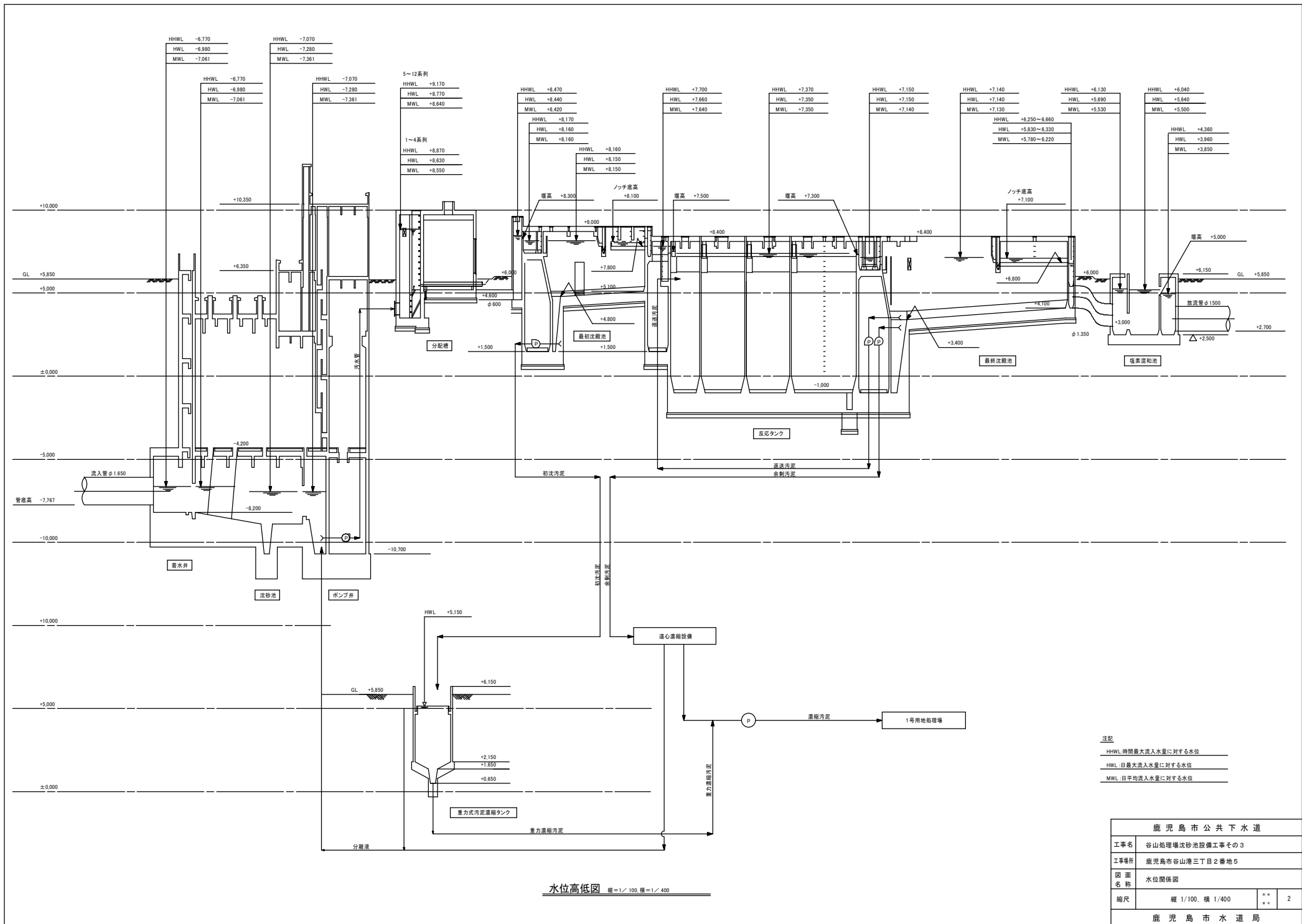
注記

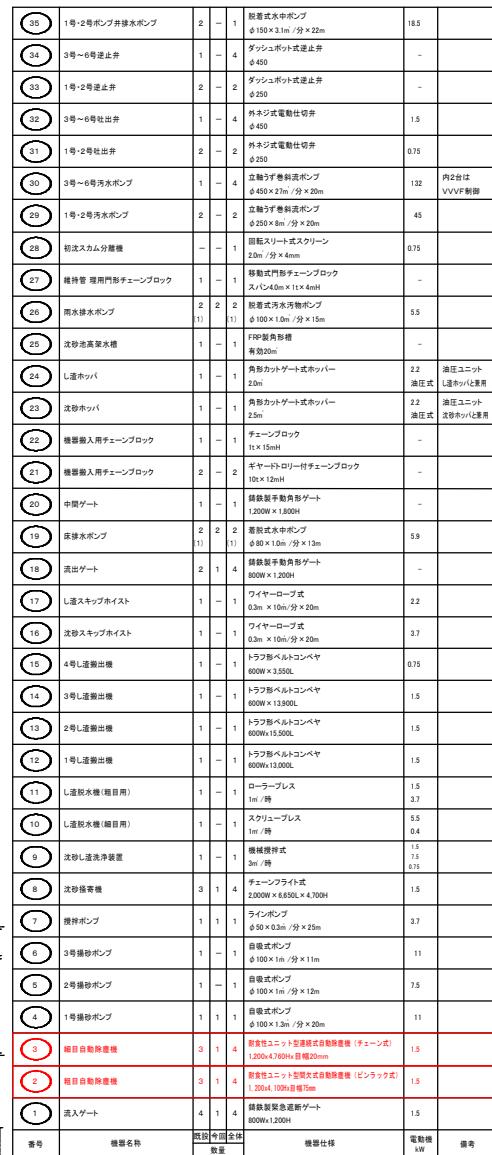
HHWL:時間最大流入水量に対する水位

HWL :日最大流入水量に対する水位

MWL:日平均流入水量に対する水位

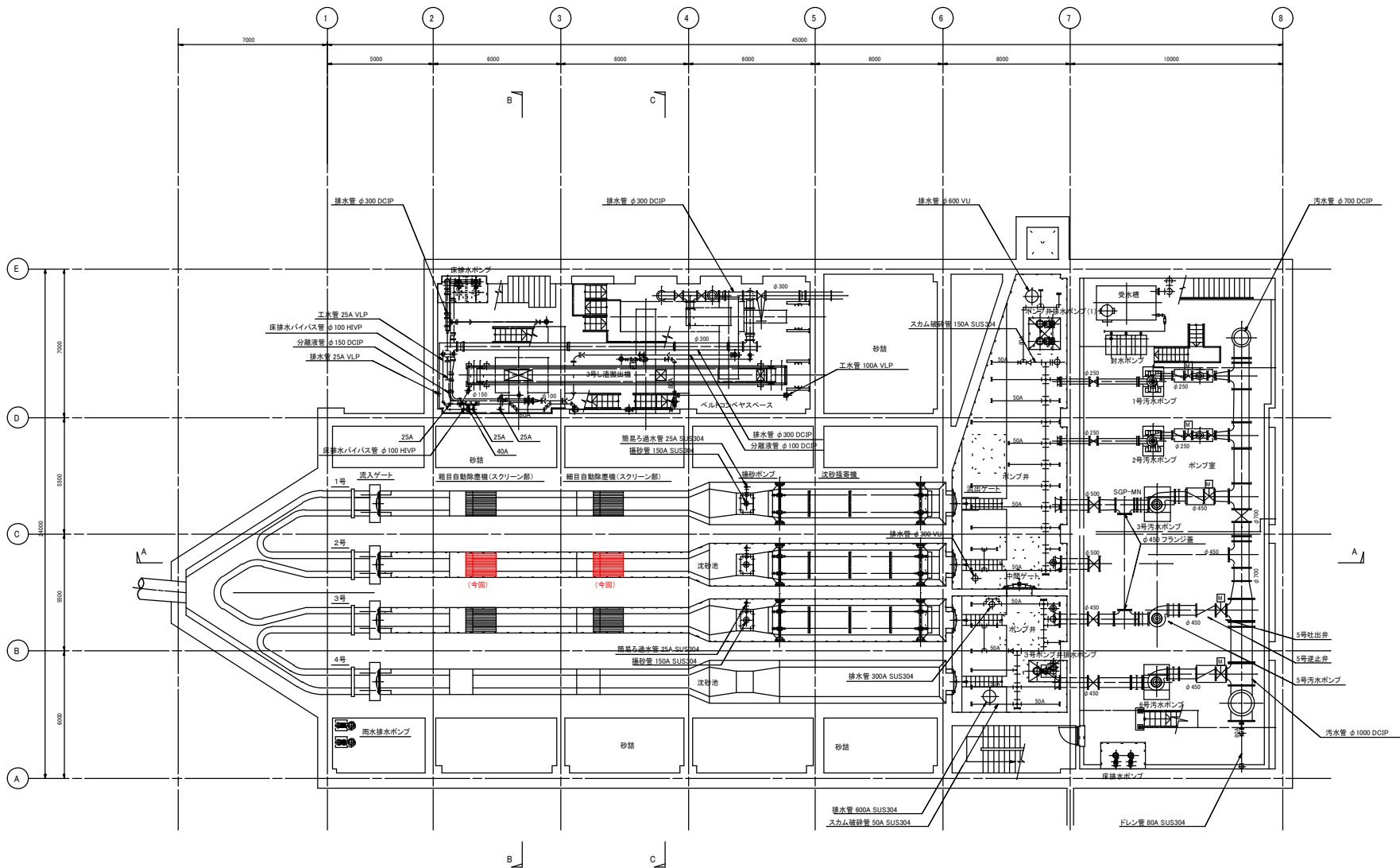
鹿 児 島 市 公 共 下 水 道			
工事名	谷山処理場沈砂池設備工事その3		
工事場所	鹿児島市谷山港三丁目2番地5		
図 面 名 称	谷山処理場 一般平面図		
縮尺	NONE	※ ※	1
鹿 児 島 市 水 道 局			





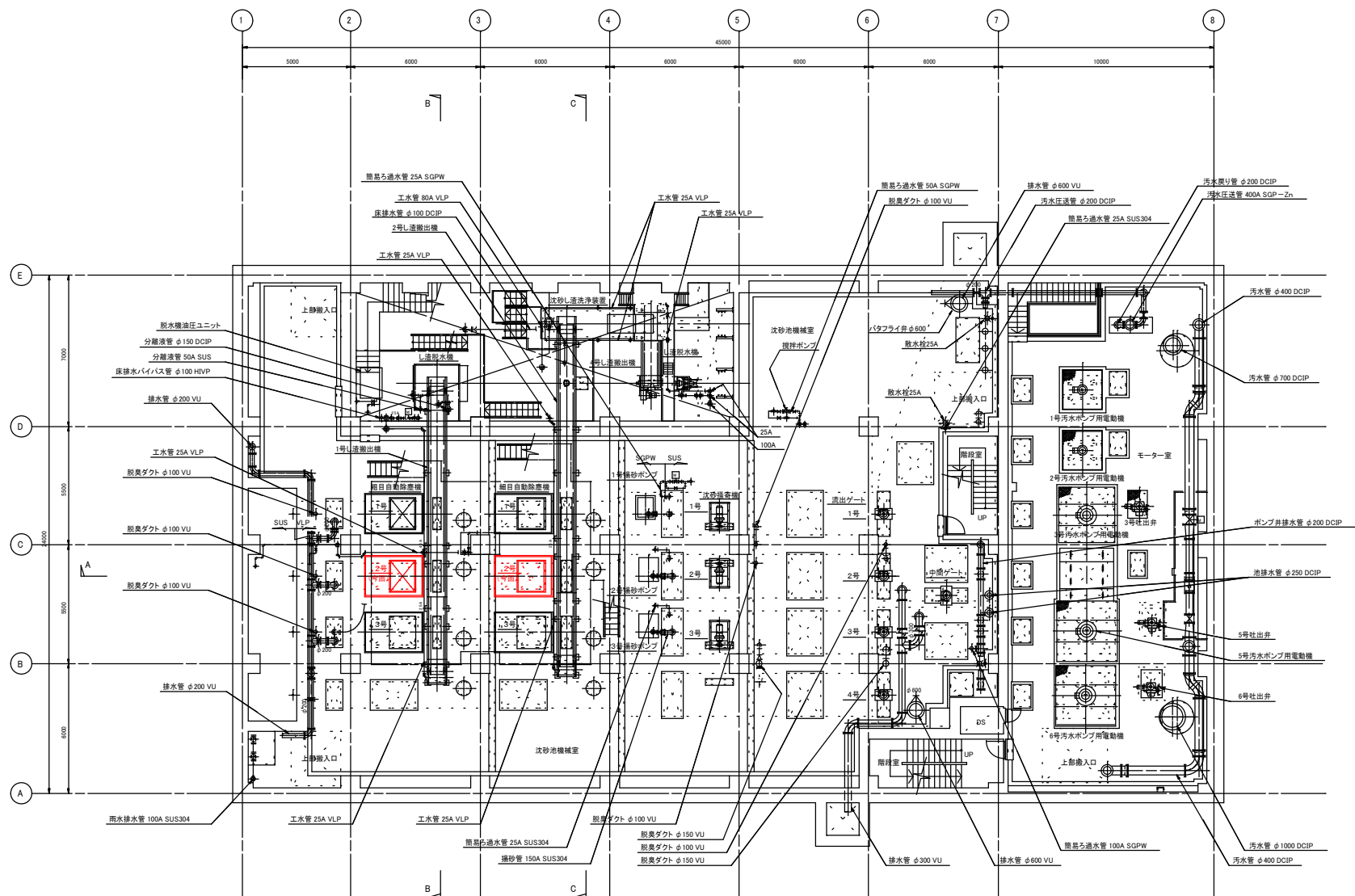
④0	排水ポンプ	2	3	内径及油断ポンプ 25A50L/分32m	1.5	
⑤0	発電機	1	—	鉄製発電機 8kw	—	
⑤8	天井走行クレーン	1	—	手動式天井走行クレーン 75TON、スパン/高さ24m	—	
⑥7	3号ポンプ井排水ポンプ用上置置	1	—	ギヤードローリ付チェーンポンプ 11×3.5m	—	
⑥8	3号ポンプ井排水ポンプ	1	—	脱着式水車ポンプ 160×2m/分×11m	7.5	
番号	機器名称	数量	単位	機器仕様	電機仕様 kW	備考

鹿 児 島 市 公 共 下 水 道			
工事名	谷山処理場沈砂池設備工事その3		
工事場所	鹿児島市谷山港三丁目2番地5		
図 面 名 称	自動除塵設備フローシート		
縮 尺	NONE	※※※	3
鹿 児 島 市 水 道 局			



B2F 平面図 S=1/100

鹿児島市公共下水道			
工事名	谷山処理場沈砂池設備工事その3		
工事場所	鹿児島市谷山港三丁目2番地5		
図面名称	自動除塵機設備B2F平面図		
縮尺	1/100	**	4
鹿児島市水道局			



鹿 児 島 市 公 共 下 水 道			
工事名	谷山処理場沈砂池設備工事その3		
工事場所	鹿児島市谷山港三丁目2番地5		
図 面 名 称	自動除塵機設備B1F下部平面図		
縮 尺	1/100	<div style="display: inline-block; width: 10px; height: 10px; background-color: black; margin-right: 5px;"></div> <div style="display: inline-block; width: 10px; height: 10px; background-color: black; margin-right: 5px;"></div>	5
鹿 児 島 市 水 道 局			

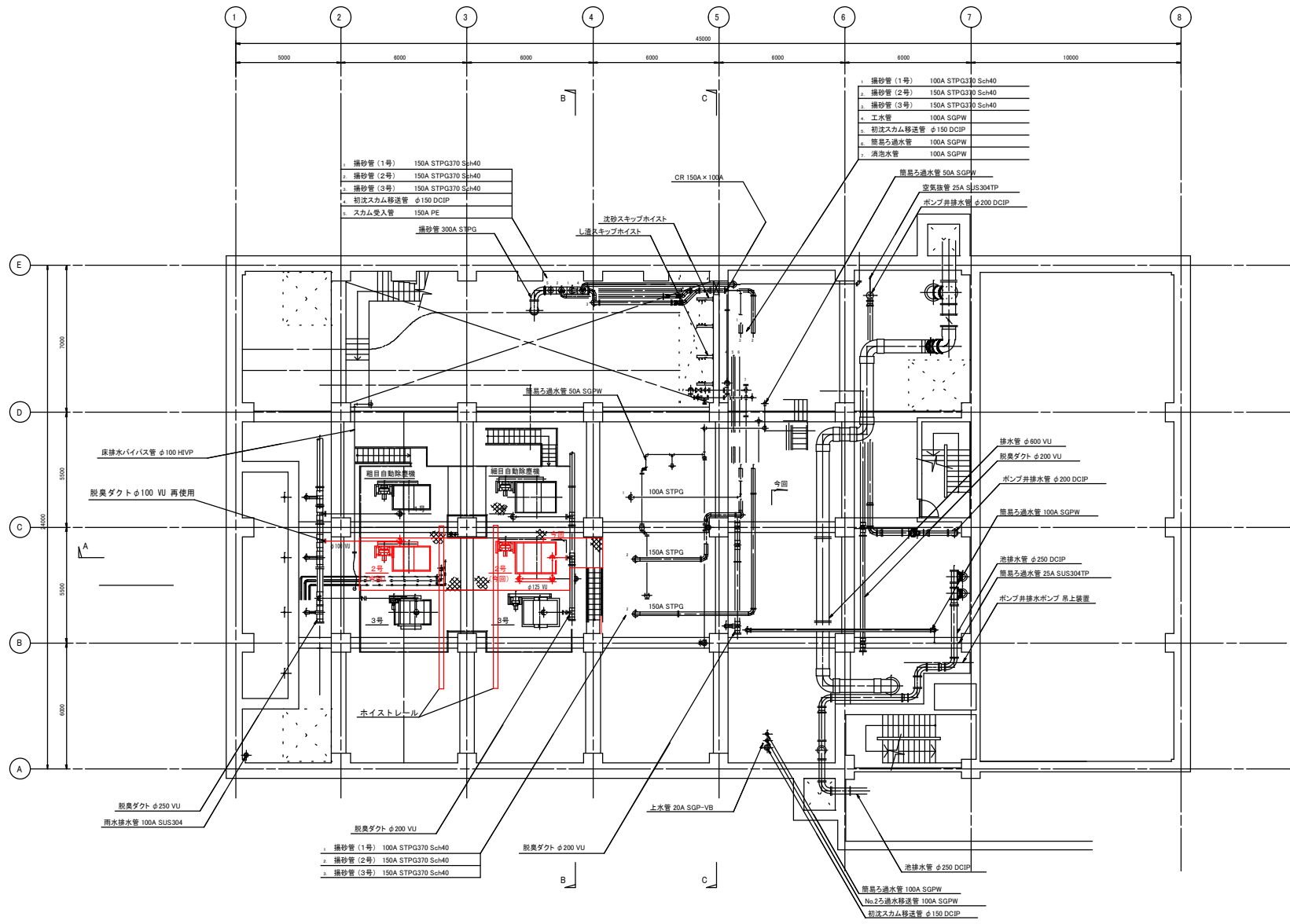
工事名	谷山処理場沈砂池設備工事その3
-----	-----------------

工事場所	鹿児島市谷山港三丁目2番地5
------	----------------

自動除塵機設備B1F下部平面圖

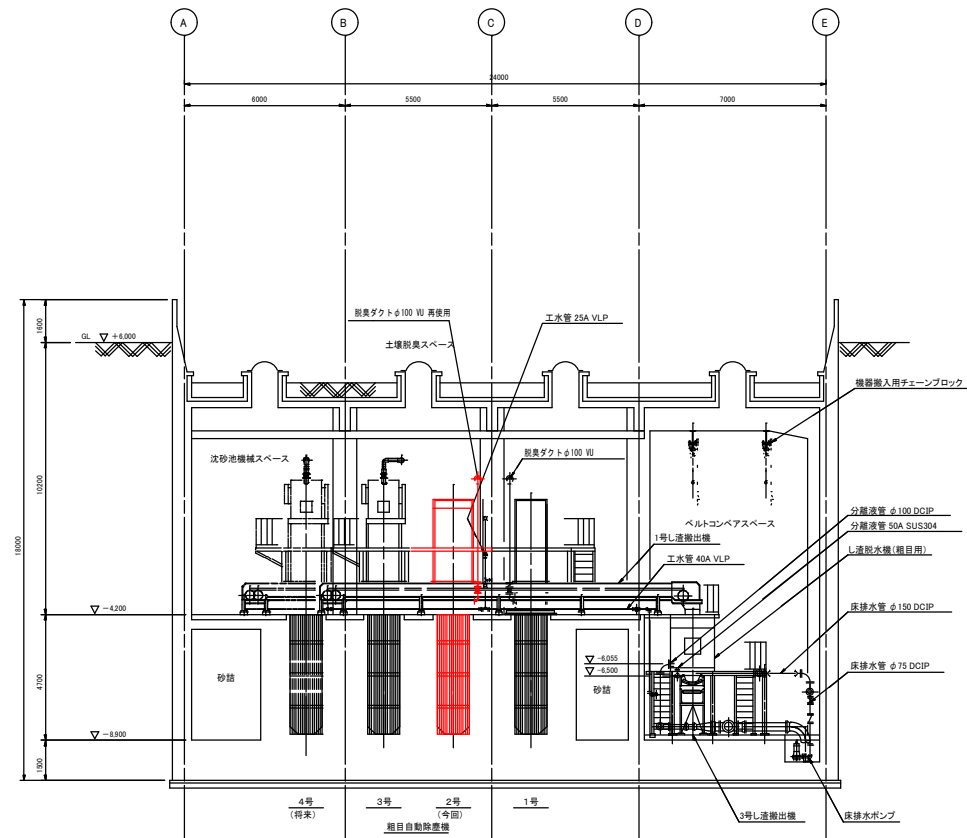
名 称	
编 号	1/100

席 旧 自 十 十 卷 目	
---------------	--

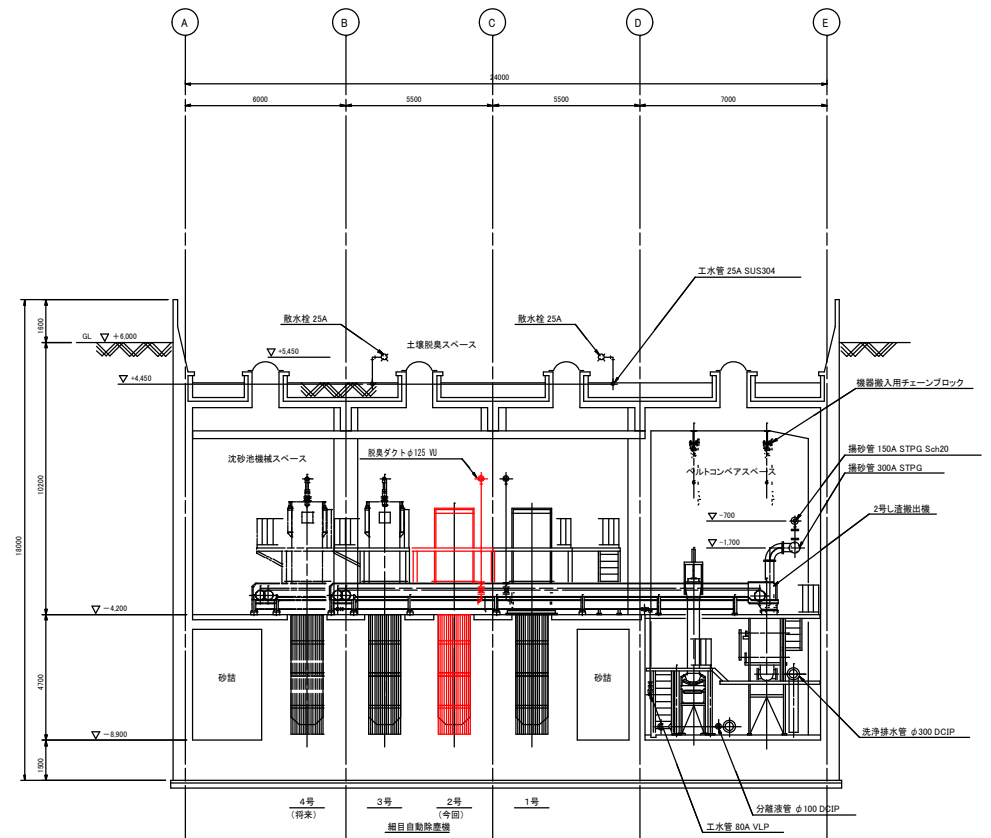


B1F(上段部)平面図 S=1/100

鹿児島市公共下水道			
工事名	谷山処理場沈砂池設備工事その3		
工事場所	鹿児島市谷山港三丁目2番地5		
図面名称	自動除塵機設備B1F上段部平面図		
縮尺	1/100	※※	6
鹿児島市水道局			

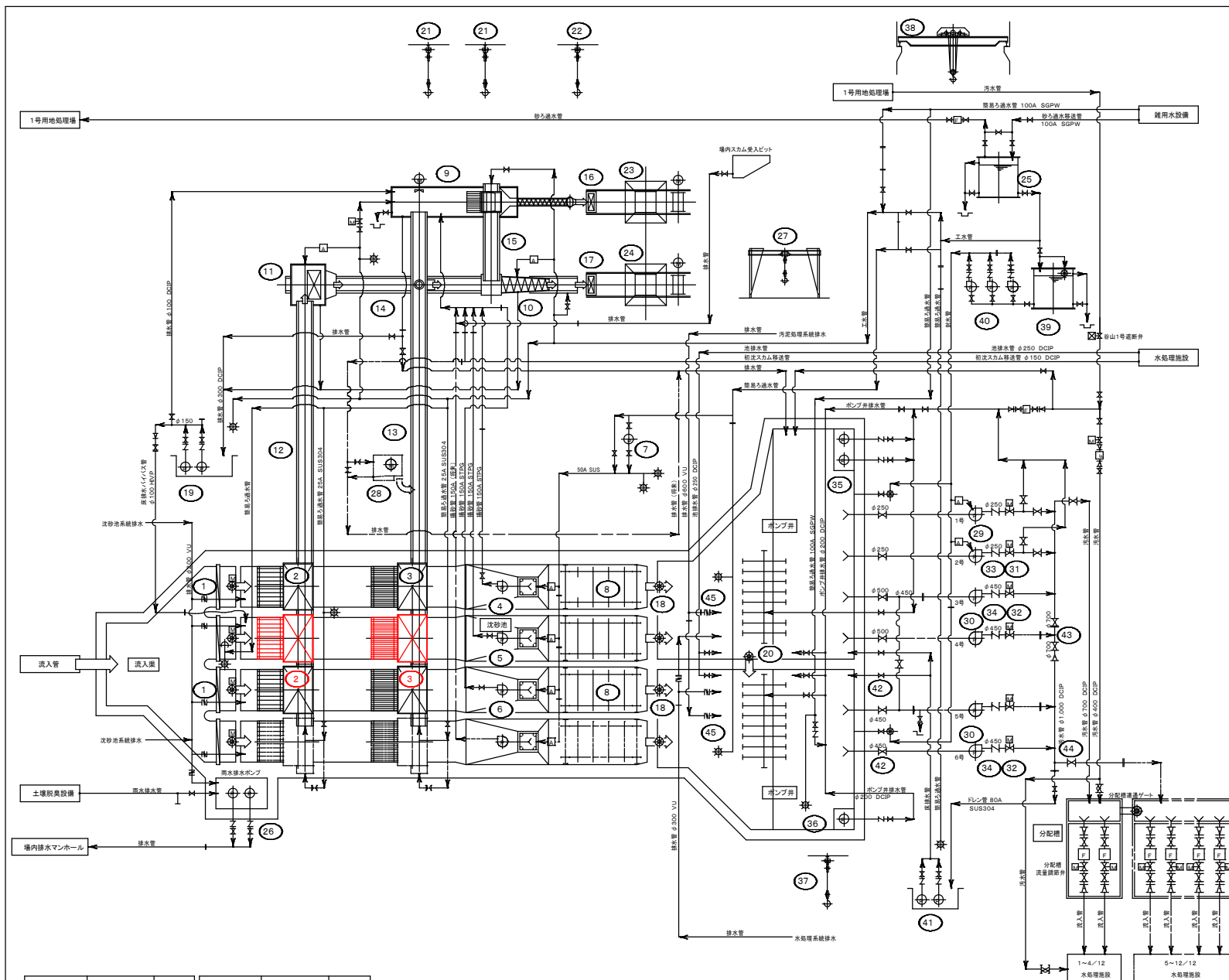


B-B 断面図 S=1/100



C-C 断面図 S=1/100

鹿児島市公共下水道			
工事名	谷山処理場沈砂池設備工事その3		
工事場所	鹿児島市谷山港三丁目2番地5		
図面名称	自動除塵機設備 断面図 (2)		
縮尺	1/100		8
鹿児島市水道局			



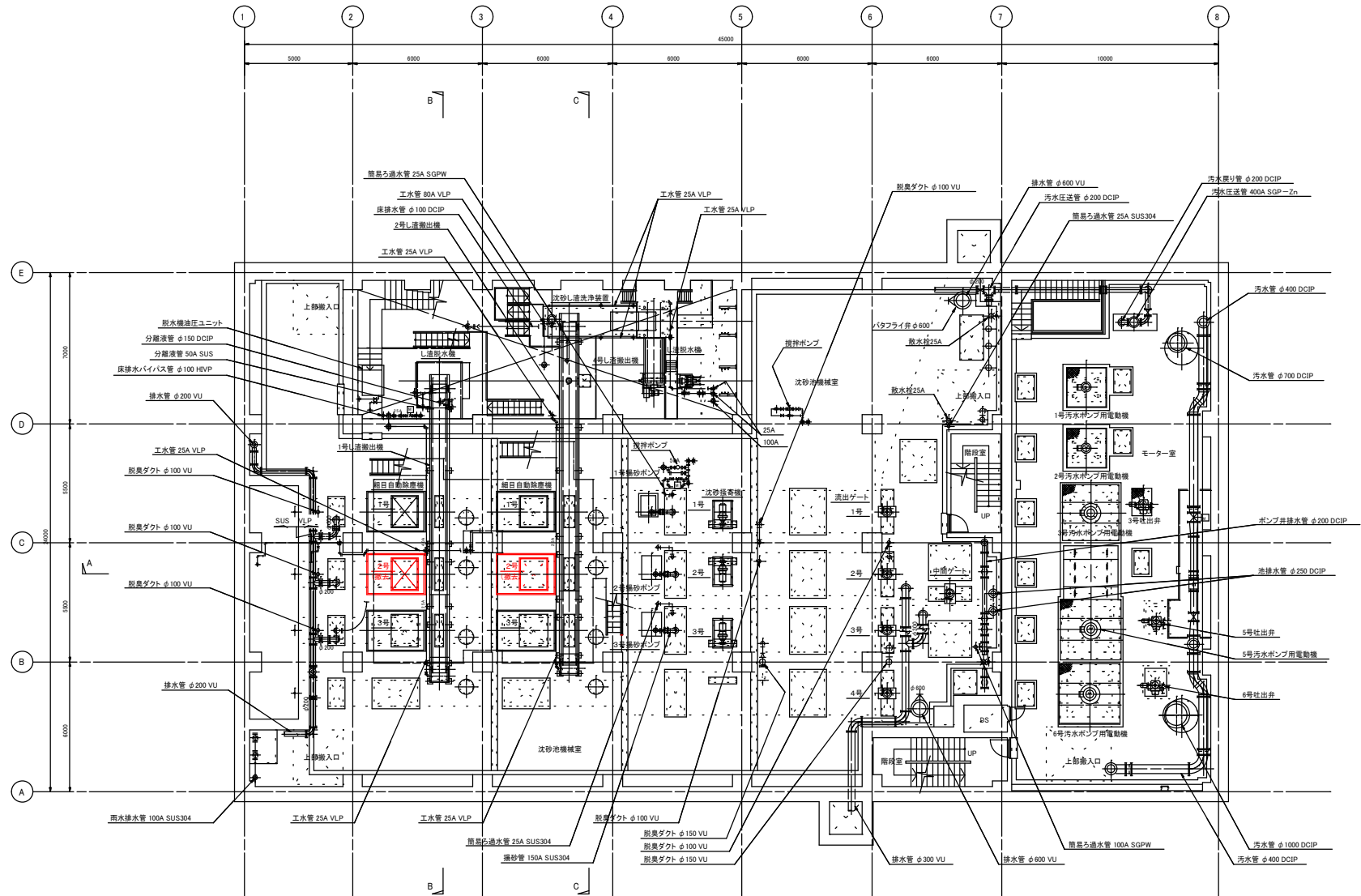
35	1号・2号ポンプ井排水ポンプ	2	-	1	設置式水中ポンプ φ150×3.1m/分×22m	18.5			
34	3号～6号逆止弁	1	-	4	ダンシュボット式逆止弁 φ450	-			
33	1号・2号逆止弁	2	-	2	ダンシュボット式逆止弁 φ350	-			
32	3号～6号吐出弁	1	-	4	外ネジ式電動吐切弁 φ450	1.5			
31	1号・2号吐出弁	2	-	2	外ネジ式電動吐切弁 φ250	0.75			
30	3号～6号汚水ポンプ	1	-	4	立軸うず巻排水ポンプ φ450×27m/分×20m	132	内2台は VVVF制御		
29	1号・2号汚水ポンプ	2	-	2	立軸うず巻排水ポンプ φ250×8m/分×20m	45			
28	初沈スカム分離機	-	-	1	回転スリット式スクリーン 2.0m/分×4mm	0.75			
27	維持管 埋門形チェーンブロック	1	-	1	移動式門形チェーンブロック スパン4.0m×1t×4mH	-			
26	雨水排水ポンプ	2	2	2	設置式汚水汚物ポンプ φ100×1.0m/分×15m	5.5			
25	沈砂池高水位槽	1	-	1	FIP製角形槽 有効20m	-			
24	1道切替バルブ	1	-	1	角形カットゲート式バルブ 2.0m	2.2	適圧ユニット 適圧バルブと兼用		
23	2道切替バルブ	1	-	1	角形カットゲート式バルブ 2.5m	2.2	適圧ユニット 適圧バルブと兼用		
22	機器搬入用チェーンブロック	1	-	1	チェーンブロック 1t×15mH	-			
21	機器搬入用チェーンブロック	2	-	2	ギヤードローリー付チェーンブロック 10t×12mH	-			
20	中間ゲート	1	-	1	鋼鉄製手動角形ゲート 1200W×1.800H	-			
19	底床排水ポンプ	2	2	2	設置式水中ポンプ φ80×1.0m/分×13m	5.9			
18	流出ゲート	2	1	4	鋼鉄製手動角形ゲート 800W×1.200H	-			
17	1道スキップホスト	1	-	1	ワイヤーロープ式 0.3m×10m/分×20m	2.2			
16	2道スキップホスト	1	-	1	ワイヤーロープ式 0.3m×10m/分×20m	3.7			
15	4号し漏出機	1	-	1	トラフ製ベルトコンベヤ 600W×3.550L	0.75			
14	3号し漏出機	1	-	1	トラフ製ベルトコンベヤ 600W×3.550L	1.5			
13	2号し漏出機	1	-	1	トラフ製ベルトコンベヤ 600W×3.550L	1.5			
12	1号し漏出機	1	-	1	トラフ製ベルトコンベヤ 600W×3.550L	1.5			
11	1道排水機(観目用)	1	-	1	ローラープレス 1m/分	1.5			
10	1道排水機(観目用)	1	-	1	スクリーンプレス 1m/分	0.4			
9	沈砂し漏洗浄装置	1	-	1	機械機構式 3m/分	1.5			
8	沈砂吸着機	3	1	4	チェーンライク式 2.000W×6.650L×4.700H	15			
7	攪拌ポンプ	1	1	1	ラインポンプ φ50×0.3m/分×25m	3.7			
6	3号砂吸ポンプ	1	-	1	自吸式ポンプ φ100×1.1m/分×11m	11			
5	2号砂吸ポンプ	1	-	1	自吸式ポンプ φ100×1.1m/分×12m	7.5			
4	1号砂吸ポンプ	1	1	1	自吸式ポンプ φ100×1.1m/分×12m	7.5			
3	観目自動除塵機	3	1	4	ダクトチェーン式前置き吊り下げ 1.200×4.700H(自重20mm)	1.5	重量70t		
2	観目自動除塵機	3	1	4	間欠式前置き吊り下げ(回転アーム形) 1.200×4.400H(自重75mm)	1.5	重量73t		
1	流入ゲート	4	1	4	鋼鉄製緊急遮断ゲート 800W×1.200H	1.5			
番号		機器名		設置箇所 台数		機器仕様		電動機 kW	備考

記号	名称	備考	記号	名称	備考
	手動吐切弁			電磁流量計	
	逆止弁				
	電動ボム弁				
	電動吐切弁				
	手動バタライ弁				
	取水程				

45	排水管 切替弁	2	-	2	手動バタフライ弁 φ600	-	
44	汚水流入弁	1	-	1	外ネジ式手動吐切弁 φ1000	-	
43	汚水管 吐切弁	1	-	2	外ネジ式手動吐切弁 φ700	-	
42	汚水管 引切弁	3	-	3	外ネジ式手動吐切弁 φ450	-	
41	底床排水ポンプ	2	-	2	設置式水中ポンプ φ150x2m/分/20m	3.7	
番号	機器名称	設置箇所 数	台数	機器仕様		電動機 kW	備考

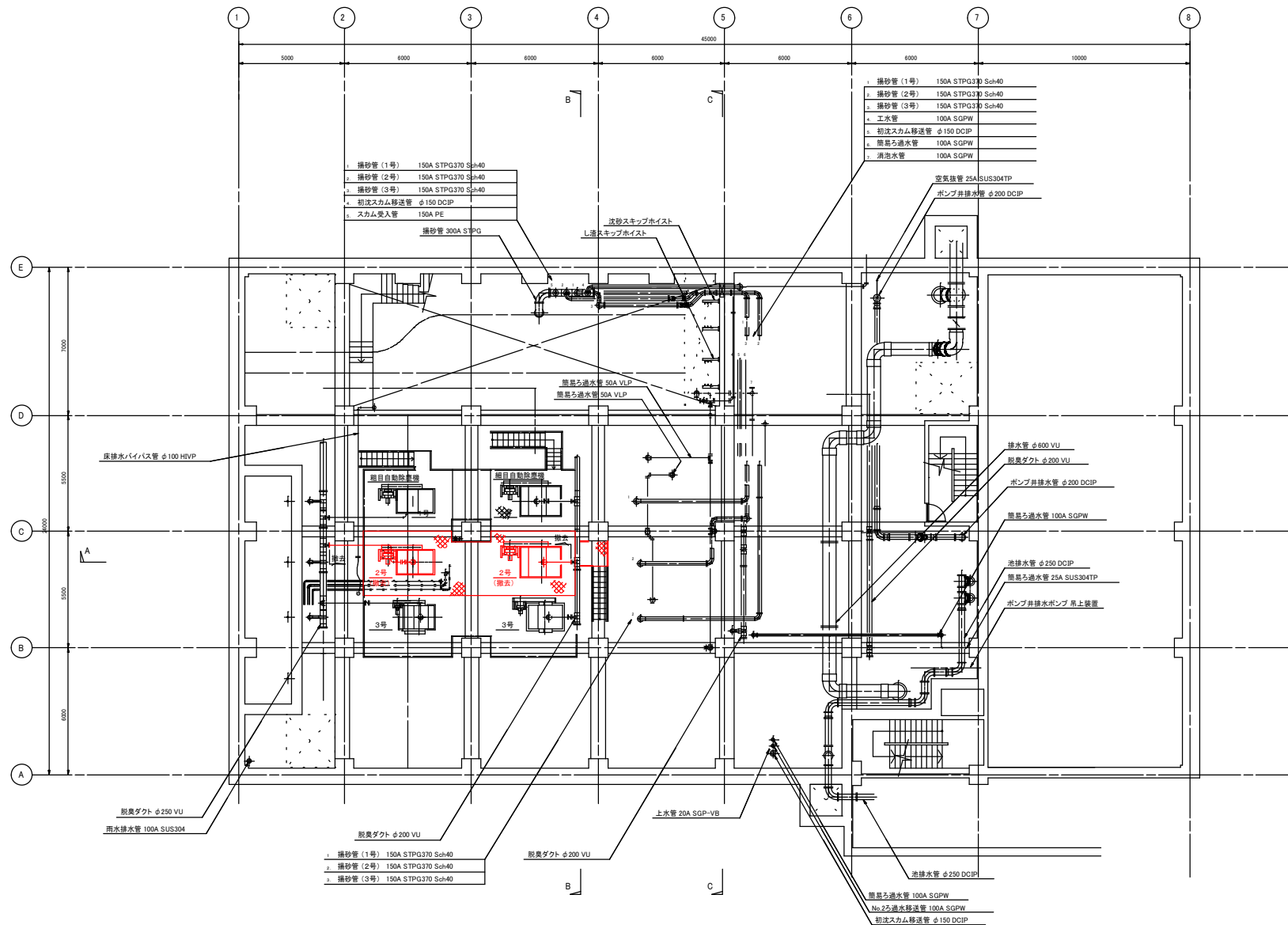
40	対水ポンプ	2	-	3	片吸込渦巻ポンプ 25A×50L/分×35m	1.5	
39	受水槽	1	-	1	鋼鉄製角形槽 6m	-	
38	天井走行クレーン	1	-	1	手動式天井走行クレーン 7.5TON×スパン8m×機軸24m	-	
37	3号ポン井排水ポンプ基上装置	1	-	1	ギヤードローリー付チェーンブロック 1t×3.5mH	-	
36	3号ポン井排水ポンプ	1	-	1	設置式水中ポンプ φ150×3m/分×11m	7.5	
番号	機器名称	設置箇所 数	台数	機器仕様	電動機 kW	備考	

鹿児島市公共下水道				
工事名	谷山処理場沈砂池設備工事その3			
工事場所	鹿児島市谷山港三丁目2番地5			
図面名称	自動除塵機設備 フローシート (機軸)			
縮尺	NONE			
鹿児島市水道局				9



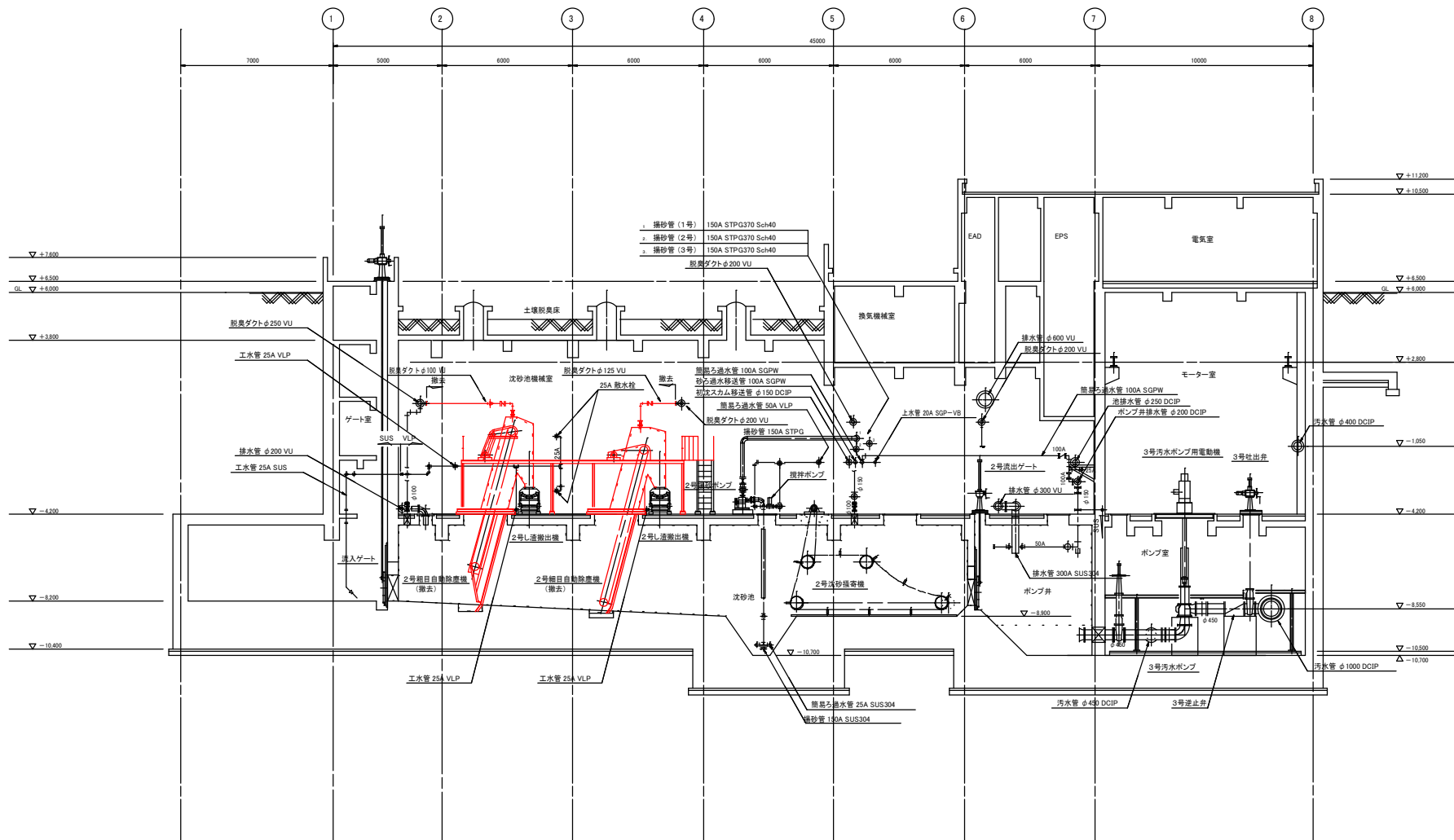
B1F(下段部)平面図 S=1/100

鹿児島市公共下水道			
工事名	谷山処理場沈砂池設備工事その3		
工事場所	鹿児島市谷山港三丁目2番地5		
図面名称	自動除塵機設備B1F下部平面図(撤去)		
縮尺	1/100	**	11
鹿児島市水道局			



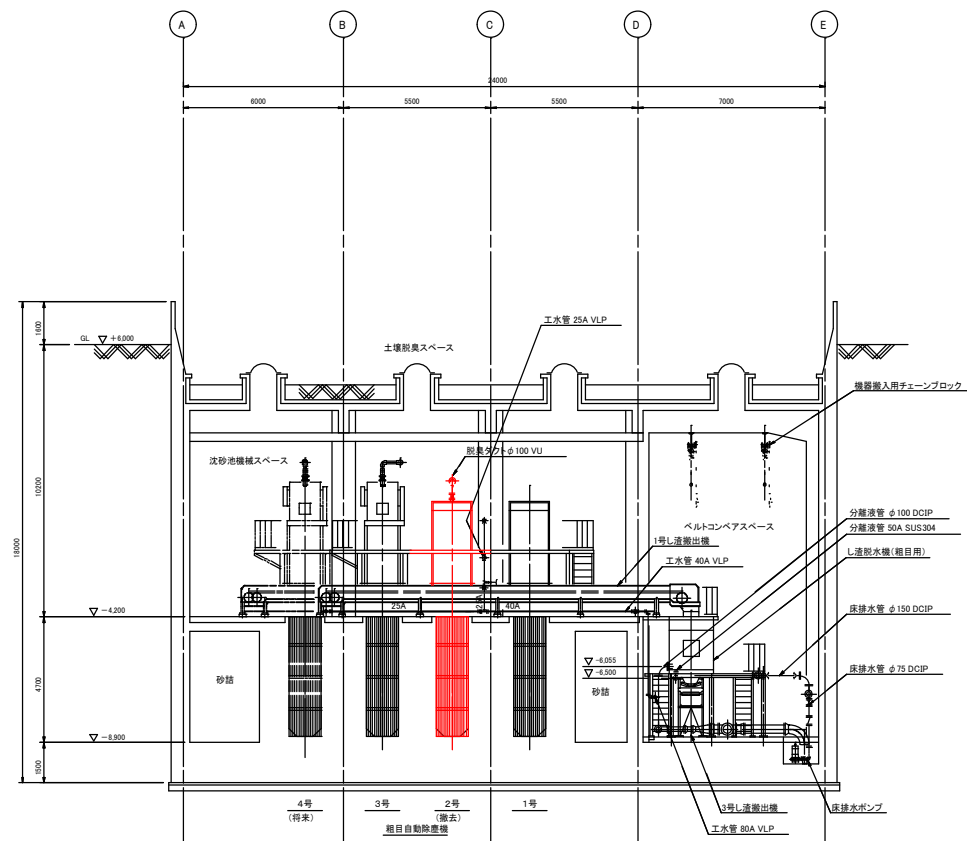
B1F(上段部)平面図 S=1/100

鹿児島市公共下水道			
工事名	谷山処理場沈砂池設備工事その3		
工事場所	鹿児島市谷山港三丁目2番地5		
図面名称	自動除塵機設備B1F上部平面図(撤去)		
縮尺	1/100	**	12
鹿児島市水道局			

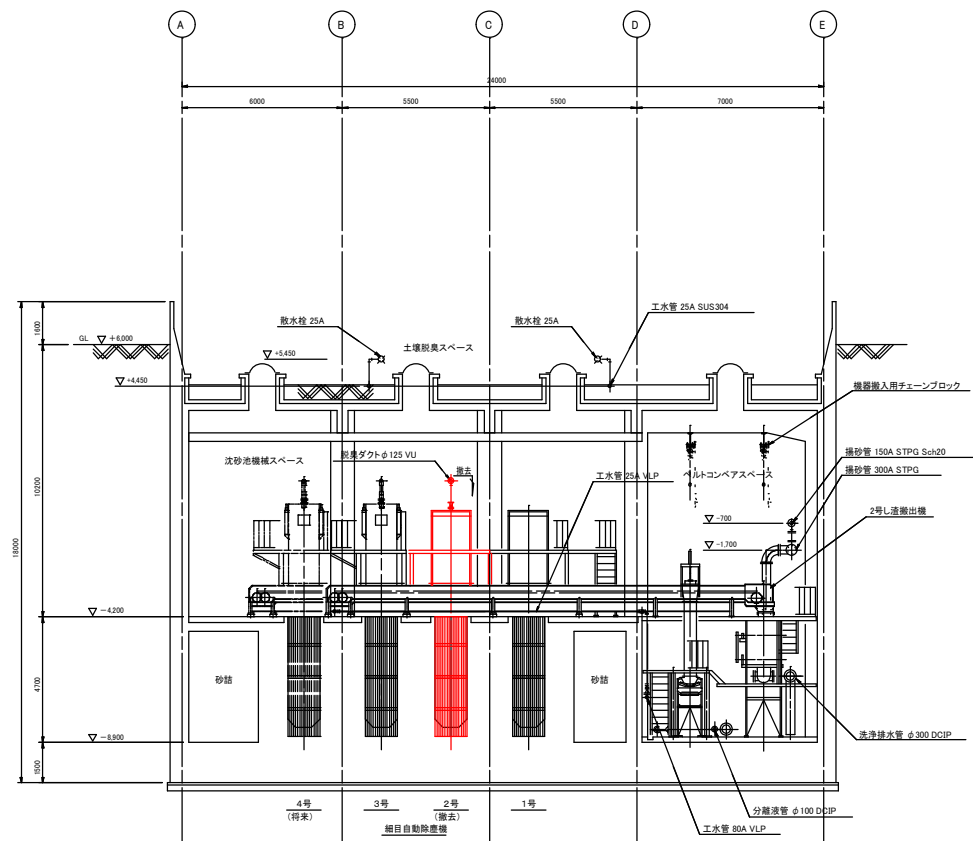


A-A 断面図 S=1/100

鹿児島市公共下水道			
工事名	谷山処理場沈砂池設備工事その3		
工事場所	鹿児島市谷山港三丁目2番地5		
図面名称	自動除塵機設備 断面図 (1) (撤去)		
縮尺	1/100	**	13
鹿児島市水道局			



B-B 断面図 S=1/100



C-C 断面図 S=1/100

鹿児島市公共下水道			
工事名	谷山処理場沈砂池設備工事その3		
工事場所	鹿児島市谷山港三丁目2番地5		
図面名称	自動除塵機設備 断面図(2) (撤去)		
縮尺	1/100	**	14
鹿児島市水道局			