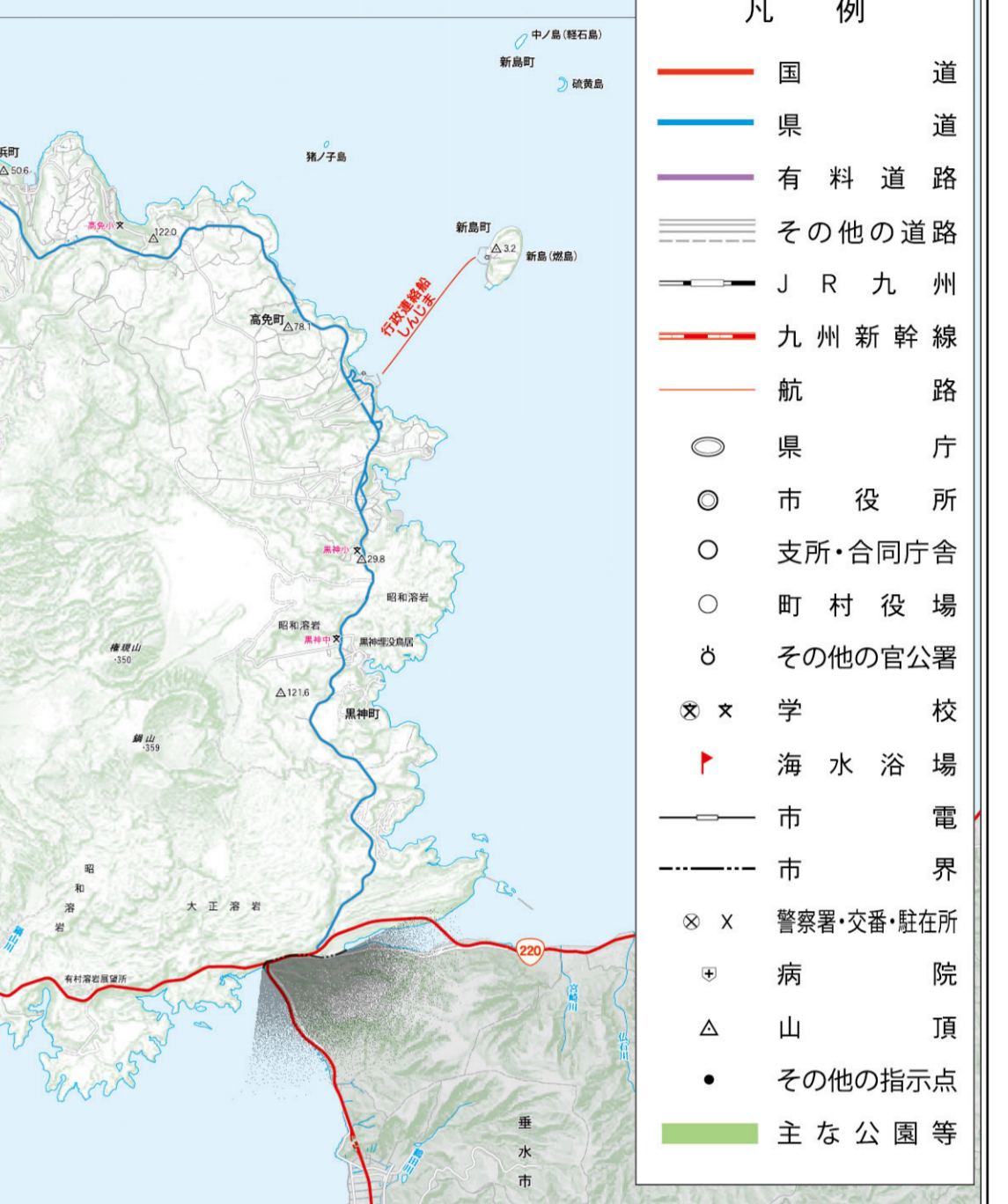
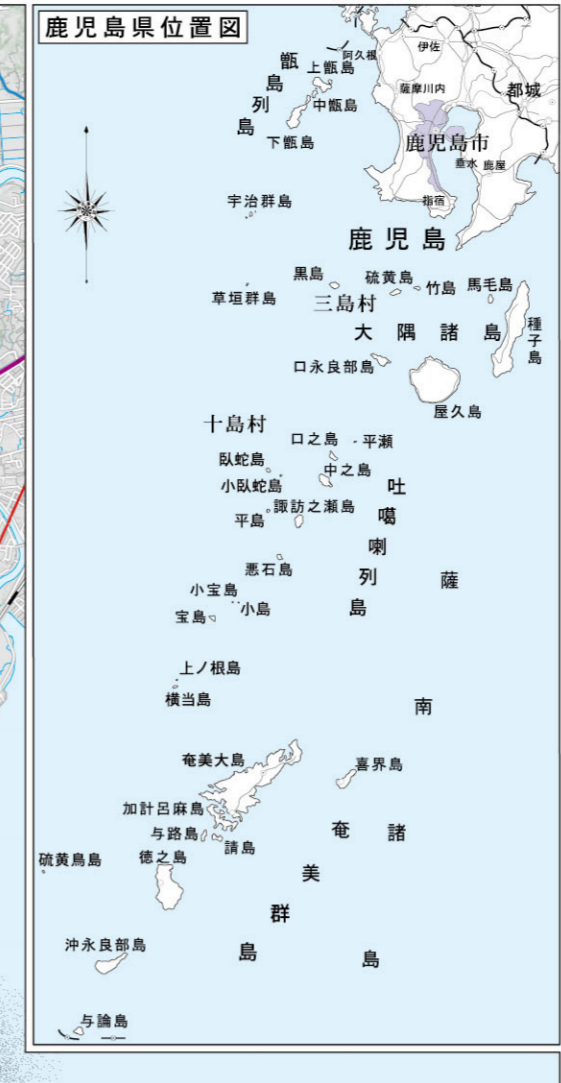
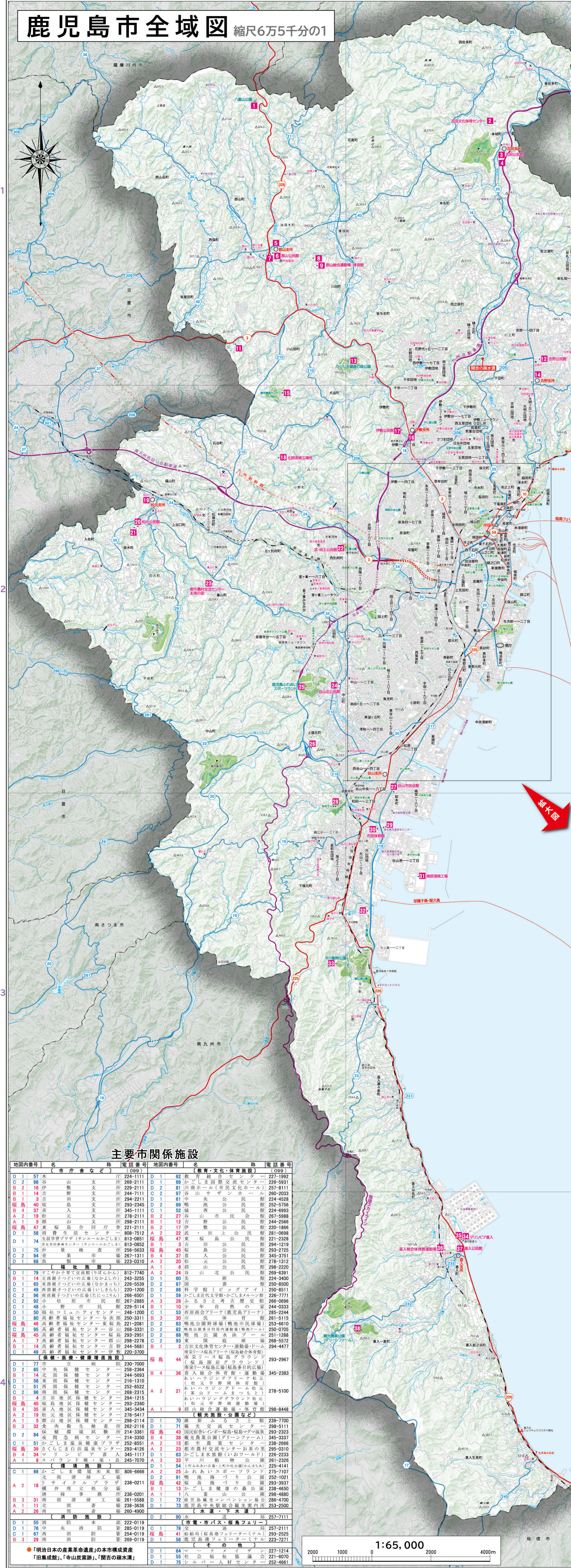


鹿児島市全域図 縮尺6万5千分の1



主要市関係施設

地図内番号	名	種	電話番号	地図内番号	名	種	電話番号
D 1 57	米山支所	支所	224-1111	D 1 62	教育センター	センター	227-1992
C 2 69	伊敷支所	支所	229-2111	D 2 81	川島ホール(市民文化ホール)	ホール	257-8111
B 1 14	野間支所	支所	244-7111	D 2 81	川島ホール(市民文化ホール)	ホール	257-8111
B 1 13	吉田支所	支所	294-2111	D 2 81	川島ホール(市民文化ホール)	ホール	257-8111
坂島 40	坂島支所	支所	293-2345	D 2 89	鳴瀬公民館	公民館	252-5756
S 4 27	伊敷支所	支所	244-7111	C 1 12	城島公民館	公民館	224-4993
A 2 19	伊敷支所	支所	278-2111	D 2 27	谷山市民会館	市民会館	267-5988
A 1 5	伊敷支所	支所	298-2111	B 1 12	野間公民館	公民館	244-2566
D 1 74	東原支所(サンモールかこし)	支所	813-0851	A 2 22	田上公民館	公民館	220-1866
D 1 58	東原支所	支所	808-7512	A 2 22	田上公民館	公民館	220-1866
C 2 84	東原支所	支所	267-1311	B 4 37	伊敷公民館	公民館	293-2725
C 2 84	東原支所	支所	267-1311	B 4 37	伊敷公民館	公民館	293-2725
C 1 68	東原支所	支所	223-0310	A 2 20	伊敷公民館	公民館	345-3751
D 1 79	下中支所(交遊館(りぼんかん))	支所	812-7740	A 2 24	谷山公民館	公民館	298-2220
D 1 14	東原支所(交遊館(りぼんかん))	支所	243-3555	D 1 60	谷山公民館	公民館	298-2220
D 1 65	東原支所(交遊館(りぼんかん))	支所	228-5539	D 2 87	鳴瀬公民館	公民館	250-8500
C 1 49	東原支所(交遊館(りぼんかん))	支所	220-1200	D 2 86	鳴瀬公民館	公民館	250-8500
C 2 89	東原支所(交遊館(りぼんかん))	支所	266-6501	D 1 59	鳴瀬公民館	公民館	250-8500
C 2 92	小松原市民会館	市民会館	267-2885	A 2 28	ふるさと考古歴史館	歴史館	266-0696
C 1 48	小松原市民会館	市民会館	229-5114	A 1 10	鳴瀬公民館	公民館	244-0333
D 1 80	高崎支所	支所	249-1200	A 1 10	鳴瀬公民館	公民館	244-0333
坂島 46	高崎支所	支所	250-3311	B 3 30	市民体育館	体育館	281-5115
C 85	高崎支所	支所	221-2081	D 2 82	鳴瀬公民館	公民館	250-8500
坂島 45	高崎支所	支所	293-2951	D 2 82	鳴瀬公民館	公民館	250-8500
A 1 7	高崎支所	支所	238-2278	D 2 88	鳴瀬公民館	公民館	251-1288
B 1 14	高崎支所	支所	244-5681	C 2 93	鳴瀬公民館	公民館	288-5572
C 1 49	高崎支所	支所	220-3700	B 1 2	吉田文化センター(運動場・ドーム)	センター	294-4477
D 1 77	高崎支所	支所	230-7000	坂島 44	高崎支所	支所	293-2967
D 2 85	中央保健センター	センター	258-2364	B 4 36	高崎支所	支所	345-2383
S 1 17	中央保健センター	センター	244-5683	D 1 60	谷山公民館	公民館	298-2220
D 1 58	東原保健センター	センター	216-1310	D 1 60	谷山公民館	公民館	298-2220
C 1 51	東原保健センター	センター	252-8522	A 2 21	鳴瀬公民館	公民館	278-5100
C 2 89	東原保健センター	センター	293-8551	A 2 21	鳴瀬公民館	公民館	278-5100
B 1 4	吉田地区保健センター	センター	294-1215	D 1 53	鳴瀬公民館	公民館	285-2444
坂島 40	吉田地区保健センター	センター	293-2360	D 1 54	鳴瀬公民館	公民館	285-2444
S 4 35	吉田地区保健センター	センター	345-3434	D 1 54	鳴瀬公民館	公民館	285-2444
A 2 19	吉田地区保健センター	センター	278-5417	D 1 54	鳴瀬公民館	公民館	285-2444
A 1 5	吉田地区保健センター	センター	298-2114	D 1 70	鳴瀬公民館	公民館	239-7700
C 1 32	吉田地区保健センター	センター	292-2116	D 1 71	鳴瀬公民館	公民館	298-5111
D 2 84	健康福祉センター	センター	214-3361	坂島 43	国民総合センター(坂島・坂島)	センター	293-2323
C 1 51	健康福祉センター	センター	214-3350	C 2 38	健康福祉センター(グリーンファミ)	センター	345-3337
坂島 39	健康福祉センター	センター	293-4126	D 1 59	健康福祉センター(グリーンファミ)	センター	238-2666
B 4 34	健康福祉センター	センター	345-1117	A 2 23	市農産物交流センターお茶の里	センター	295-0310
C 1 51	健康福祉センター	センター	245-7000	D 1 63	かこしま健康(いおワールド)	センター	226-2233
A 1 66	健康福祉センター	センター	606-6666	A 1 31	鳴瀬公民館	公民館	281-3356
C 2 18	健康福祉センター	センター	238-0211	D 1 54	鳴瀬公民館	公民館	225-4141
B 3 31	健康福祉センター	センター	281-5588	D 1 54	鳴瀬公民館	公民館	225-4141
A 2 20	健康福祉センター	センター	269-4900	D 1 54	鳴瀬公民館	公民館	225-4141
D 1 55	消防センター	センター	222-0119	D 2 80	鳴瀬公民館	公民館	279-7107
D 1 76	消防センター	センター	285-0119	D 2 80	鳴瀬公民館	公民館	279-7107
C 1 67	消防センター	センター	254-0119	坂島 41	船橋(坂島ウォーターミナ)	センター	293-2525
B 3 69	消防センター	センター	293-0119	D 1 56	鳴瀬公民館	公民館	223-7271
D 1 84	消防センター	センター	227-1214	D 1 56	鳴瀬公民館	公民館	223-7271
D 1 84	消防センター	センター	227-1214	D 1 56	鳴瀬公民館	公民館	223-7271
D 1 75	消防センター	センター	282-4661	D 1 75	消防センター	センター	282-4661

