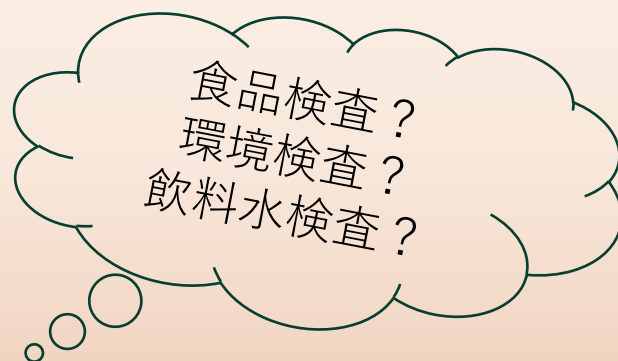


# 保健環境試験所のお仕事

## (化学職)



# 組織体制

※R6.4.1時点

## 保健環境試験所

所長（獣医師） 1名

### 臨床検査係

係長（獣医師）	1名
事務	2名
臨床検査技師	4名

### 理化学検査係

係長（ <b>化学</b> ）	<b>1名</b>
<b>化学</b>	<b>3名</b>
薬剤師	2名

# 主な業務① 食品検査

## 概要

食品に起因する危害を防止し、市民の健康と暮らしを守ります。

## やること

- 食品衛生法に基づく食品検査  
食品添加物や残留農薬の検査を行います。
- 家庭用品検査  
衣類などに含まれる有害物質の検査を行います。

## 担当者談

食品添加物や残留農薬は食品衛生法で安全確保のため基準が定められており、その基準が守られているかを検査します。結果によっては回収命令などにつながるため、正確な検査結果を出すことが求められ、プレッシャーは大きいものの、やりがいを感じます。また、検査方法の改正や、検査機器の更新があれば新たな技術を習得する必要性が生じるため、常にスキルアップが求められます。



# 主な業務② 環境検査

## 概要

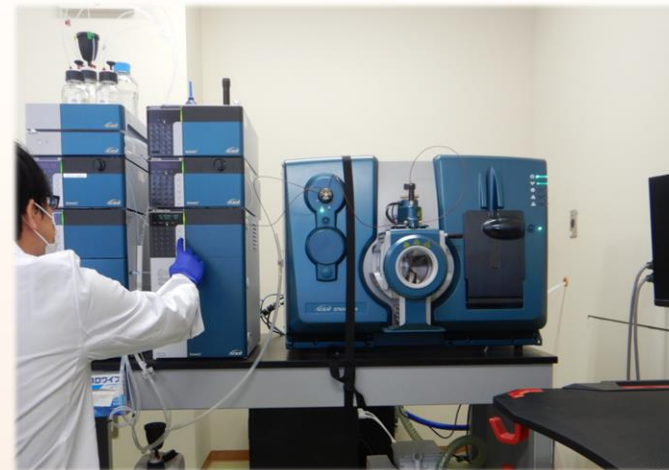
河川水、地下水及び工場排水等の検査を行い、環境保全対策を推進します。

## やること

- 水質検査  
河川、水路等の検査  
地下水・海水浴場調査  
工場排水基準監視、産業廃棄物処分場排水調査  
河川汚濁事故・へい死魚事故等調査
- 大気検査  
臭気指数測定

## 担当者談

検査の項目が多く、たくさんの高精度で高額な分析機器の操作をマスターする必要があります。熟練の先輩職員に教えてもらったり、研修に参加したりすることで徐々にスキルを身につけることができ、化学分析のスペシャリストを目指すことができます。





# 主な業務③ 飲料水等検査

## 概要

飲料水等の検査を行い、市民の健康と暮らしを守ります。

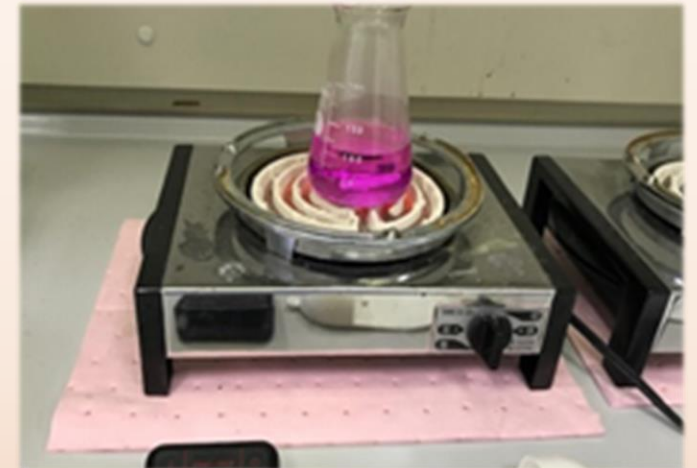
## やること

- 井戸水等の飲料水適否検査
- 簡易水道の水質検査
- プール水の水質検査
- 浴場水の水質検査

## 担当者談

井戸水の検査は市民の方から直接依頼を受け、基準に適しているかを確認します。市民と直接かかわることで、検査について感謝の言葉をいただいた際は、うれしく感じ、励みになります。

プール水、浴場水の検査については、結果を行政指導に利用するため、正確な検査結果を出すことが求められます。



# 職員からひとこと！



「学校の実験が楽しい!」、「分析作業が好き、興味がある」という方にはもってこいの職種です。鹿児島市の化学職なら、やりがいをもって働くことができます。一緒に働くことができる日を楽しみにしています!

