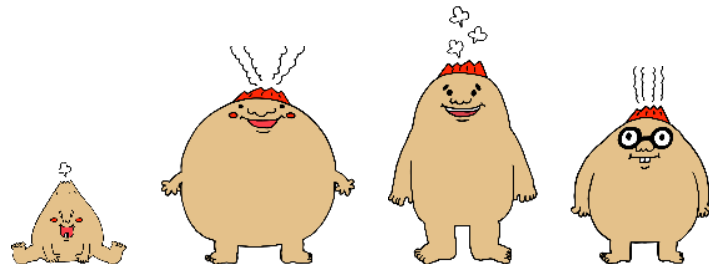




令和8年度 組織整備の概要



マグマシティPRキャラクター
火山の妖精 マグニョン

つながる人・まち 彩りあふれる 躍動都市・かごしま

DXのさらなる推進

- | | | |
|--------------------|-------|---|
| (1) DX推進部を企画財政局へ移管 | | 3 |
|--------------------|-------|---|

子育て支援・教育の充実

- | | | |
|---|-------|---|
| (2) こども家庭支援センターに「家庭支援係」及び「相談対応係」を
設置 | | 4 |
| (3) 教育委員会管理部に「学校整備推進課」を設置 | | 5 |
| (4) 教育部に「学校給食担当課長」を配置 | | 6 |

地域特性を生かした観光・交流の推進

- | | | |
|-------------------------------|-------|---|
| (5) 観光交流局に「西郷プロジェクト推進担当課長」を配置 | | 7 |
|-------------------------------|-------|---|

取組体制の強化

- | | | |
|------------|-------|---|
| (6) 税務部の再編 | | 8 |
|------------|-------|---|

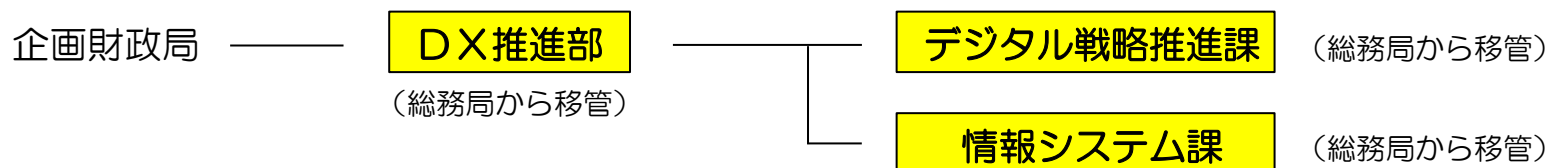
- | | | |
|--------------|-------|------|
| ◎【組織整備新旧対照表】 | | 9～13 |
|--------------|-------|------|

(1) DX推進部を企画財政局へ移管

～DXと重要施策の一体的推進～

デジタルを軸にした持続可能な行財政運営や地域社会・地域経済におけるDXなど、様々な分野においてDXを重要施策と一体的かつ強力に推進するため、DX推進部を総務局から企画財政局へ移管します。

■ 組織図（関係分）



主な取組内容

- DXの総合的な企画立案・推進
 - ◆ DX推進計画の推進
 - ◆ アナログ規制の点検・見直しへの対応
 - ◆ 情報システムマネジメントの推進
 - ◆ 自治体の情報システムの標準化・共通化への対応 など



高齢者向けデジタル相談会

(2) こども家庭支援センターに 「家庭支援係」及び「相談対応係」を設置

～相談対応等の専門性強化～

児童相談所の設置を見据え、
児童虐待防止対策に係る相談対応等の専門性強化を図るため、
こども家庭支援センターに「家庭支援係」及び「相談対応係」を設置します。

■ 組織図（関係分）

こども未来局 ―― こども家庭支援センター

家庭支援係

（設置）

相談対応係

（設置）

主な取組内容

○家庭支援係

- ◆要支援児童・要保護児童・特定妊婦等の支援
- ◆家庭支援事業の実施
- ◆要保護児童対策地域協議会の運営 など

○相談対応係

- ◆虐待通告の初期対応
- ◆面前DV事案の市町村送致対応
- ◆専門対応引継（親子関係再構築支援、心理検査、心理面接等） など



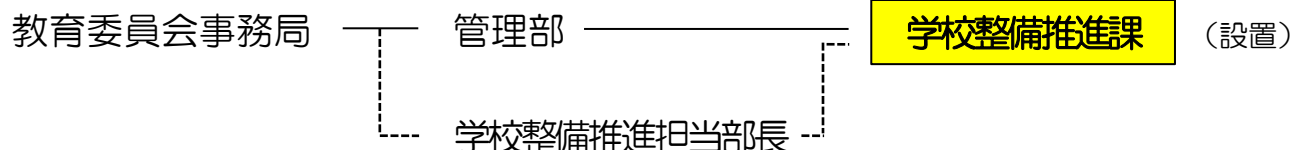
児童虐待防止街頭キャンペーン

(3) 教育委員会管理部に「学校整備推進課」を設置

～よりよい教育環境づくりのさらなる推進～

学校規模の適正化等を計画的に行い、
児童生徒のよりよい教育環境づくりをさらに推進するため、
教育委員会管理部に「学校整備推進課」を設置します。

■ 組織図（関係分）



主な取組内容

- 学びを支援する教育環境の充実
 - ◆ 学校規模適正化等の計画的な推進
 - ◆ 児童生徒のよりよい教育環境づくりの推進
 - ◆ 桜島学校整備推進事業の実施



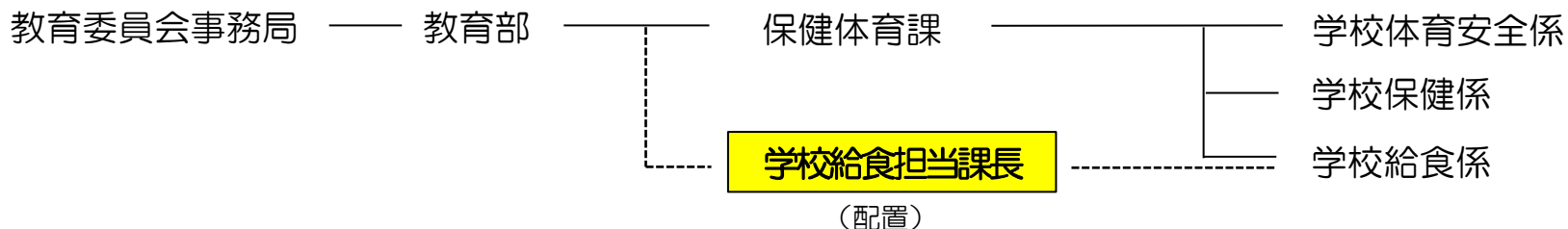
桜島学校ワークショップ

(4) 教育部に「学校給食担当課長」を配置

～学校給食に関する取組の推進～

学校給食費公会計化や新学校給食センターの整備など、学校給食に関する取組をさらに推進するため、教育部に「学校給食担当課長」を配置します。

■ 組織図（関係分）



主な取組内容

【学校給食担当課長の役割】

○ 学校給食に関する取組

- ◆食に関する指導の充実に向けた取組の推進
- ◆学校給食の栄養管理及び衛生管理
- ◆適正な学校給食管理運営の推進
- ◆学校給食費公会計化への対応
- ◆学校給食施設（自校方式）の維持管理
- ◆新学校給食センター整備の推進 など



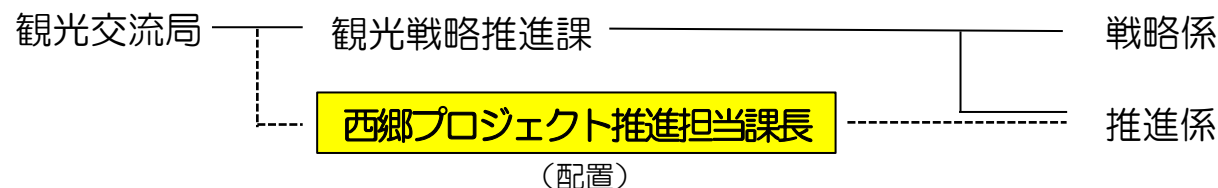
教室での配膳の様子

(5) 観光交流局に「西郷プロジェクト推進担当課長」を配置

～西郷隆盛生誕200年・没後150年に向けた取組体制の強化～

西郷隆盛生誕200年・没後150年に向けた記念プロジェクトの取組体制を強化し、官民一体となって観光客の誘客等をさらに推進していくため、観光交流局に「西郷プロジェクト推進担当課長」を配置します。

■ 組織図（関係分）



主な取組内容

【西郷プロジェクト推進担当課長の役割】

○西郷隆盛生誕200年・没後150年記念プロジェクトの推進

- ◆西郷まちなか博覧会（令和8年9月～令和9年1月）
西郷をはじめとする本市の歴史や文化（当時の暮らし・郷中教育等）をまちなかで身近に体験するプログラム等を実施
- ◆周年記念イベント（生誕・没後イベント）
- ◆西郷プロジェクトプロモーション など



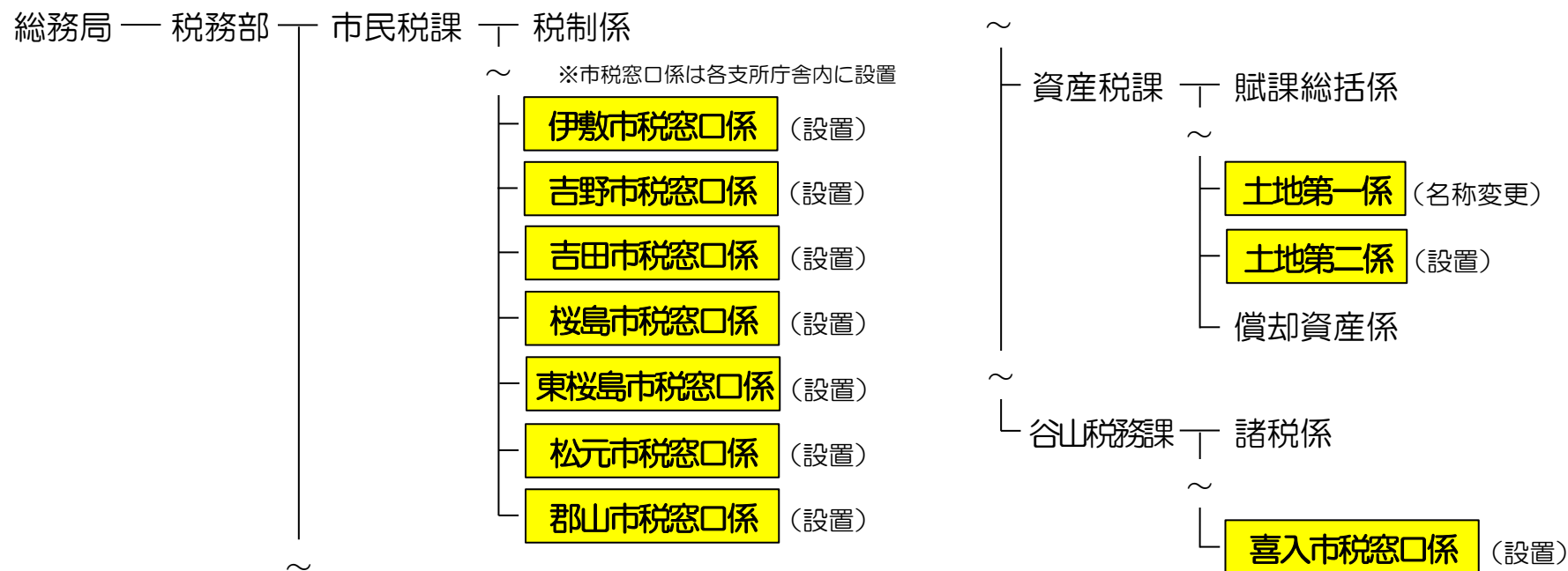
西郷隆盛生誕200年・没後150年記念プロジェクト イメージ

(6) 税務部の再編

～市税の賦課徴収業務集約に伴う体制整備～

専門化、複雑化が進む税務事務への対応を強化し、適正かつ効率的な税務行政をより一層推進するため、市民税課に7市税窓口係（伊敷、吉野、吉田、桜島、東桜島、松元、郡山）、谷山税務課に喜入市税窓口係を設置するとともに、資産税課に土地第二係を増設します。

■ 組織図（関係分）



◎組織整備新旧対照表

現 行	整 備 案
<p>総務局</p> <p>DX推進部</p> <ul style="list-style-type: none">デジタル戦略推進課情報システム課 <p>税務部</p> <ul style="list-style-type: none">市民税課<ul style="list-style-type: none">～賦課第二係資産税課<ul style="list-style-type: none">～土地係～～	<p>総務局</p> <p>【企画財政局へ移管】</p> <p>【企画財政局へ移管】</p> <p>【企画財政局へ移管】</p> <p>税務部</p> <ul style="list-style-type: none">市民税課<ul style="list-style-type: none">～賦課第二係伊敷市税窓口係 【設置】吉野市税窓口係 【設置】吉田市税窓口係 【設置】桜島市税窓口係 【桜島税務課から移管・名称変更】東桜島市税窓口係 【桜島税務課から移管・名称変更】松元市税窓口係 【設置】郡山市税窓口係 【設置】資産税課<ul style="list-style-type: none">～土地第一係 【名称変更】土地第二係 【設置】～～ <p>※市税窓口係は、各支所庁舎内に設置</p>

現 行	整 備 案
<p>総務局【続き】</p> <p>税務部</p> <p>～</p> <ul style="list-style-type: none"> 谷山税務課 <ul style="list-style-type: none"> ～ <ul style="list-style-type: none"> 納税係 伊敷税務課 <ul style="list-style-type: none"> 税務係 資産税係 吉野税務課 <ul style="list-style-type: none"> 税務係 資産税係 吉田税務課 桜島税務課 <ul style="list-style-type: none"> 桜島税務係 東桜島税務係 喜入税務課 松元税務課 郡山税務課 <p>東京事務所</p> <p>※次長（総務担当）1人 次長（シティプロモーション担当）1人</p>	<p>総務局【続き】</p> <p>税務部</p> <p>～</p> <ul style="list-style-type: none"> 谷山税務課 <ul style="list-style-type: none"> ～ <ul style="list-style-type: none"> 納税係 喜入市税窓口係 【設置】 【廃止】 <ul style="list-style-type: none"> 【廃止】 【廃止】 【廃止】 <ul style="list-style-type: none"> 【廃止】 【廃止】 【廃止】 【廃止】 <ul style="list-style-type: none"> 【市民税課へ移管】 【市民税課へ移管】 【廃止】 【廃止】 【廃止】 <p>東京事務所</p> <p>※次長1人 【2次長制の廃止】</p>

現 行	整 備 案
<p>企画財政局</p> <p>企画部</p> <p>～</p>	<p>企画財政局</p> <p>企画部</p> <p>～</p> <p><u>DX推進部</u> 【総務局から移管】</p> <ul style="list-style-type: none"> — <u>デジタル戦略推進課</u> 【総務局から移管】 — <u>情報システム課</u> 【総務局から移管】
<p>こども未来局</p> <p>～</p> <ul style="list-style-type: none"> — 保育幼稚園課 <ul style="list-style-type: none"> ～ — 保育園（所） <div> 城南、真砂、春日 三和、原良、東桜島 中山、東谷山、本名 宮之浦、花尾、黒埴 </div> <p>～</p> <ul style="list-style-type: none"> — こども家庭支援センター — 児童相談所準備室 <p>～</p> <ul style="list-style-type: none"> — 幼稚園 <div> 宮川、皆与志、桜峰、松元 </div> 	<p>こども未来局</p> <p>～</p> <ul style="list-style-type: none"> — 保育幼稚園課 <ul style="list-style-type: none"> ～ — 保育園（所） <div> 城南、真砂、春日 三和、原良 中山、東谷山、本名 宮之浦、花尾 </div> <div>※廃止：東桜島保育園、黒神保育園</div> <p>～</p> <ul style="list-style-type: none"> — こども家庭支援センター <ul style="list-style-type: none"> — <u>家庭支援係</u> 【設置】 — <u>相談対応係</u> 【設置】 — 児童相談所準備室 <p>～</p> <ul style="list-style-type: none"> — 幼稚園 <div> 宮川、皆与志、松元 </div> <div>※廃止：桜峰幼稚園</div>

現 行	整 備 案
<p>観光交流局</p> <ul style="list-style-type: none"> 次長 観光戦略推進課 <ul style="list-style-type: none"> 戦略係 推進係 <p>～</p>	<p>観光交流局</p> <ul style="list-style-type: none"> 次長 観光戦略推進課 <ul style="list-style-type: none"> 戦略係 推進係 <p>※課長 1 人、 西郷プロジェクト推進担当課長 1 人 【配置】</p> <p>～</p>
<p>教育委員会事務局</p> <ul style="list-style-type: none"> 管理部 ※部長 1 人、学校整備推進担当部長 1 人 <ul style="list-style-type: none"> 総務課 <ul style="list-style-type: none"> 総務係 企画調整係 財務係 学校整備室 <ul style="list-style-type: none"> ※桜島学校教育担当課長 <p>～</p>	<p>教育委員会事務局</p> <ul style="list-style-type: none"> 管理部 ※部長 1 人、学校整備推進担当部長 1 人 <ul style="list-style-type: none"> 総務課 <ul style="list-style-type: none"> 総務係 企画調整係 財務係 【廃止】 【廃止】 学校整備推進課 【設置】 <p>～</p>

現 行	整 備 案
<p>教育委員会事務局【続き】</p> <p>教育部 ～ 保健体育課 —— 学校体育安全係 —— 学校保健係 —— 学校給食係 ～</p>	<p>教育委員会事務局【続き】</p> <p>教育部 ～ 保健体育課 ※課長 1 人、<u>学校給食担当課長 1 人</u> 【配置】 —— 学校体育安全係 —— 学校保健係 —— 学校給食係 ～</p>

【参考】組織数の推移

区 分	R7.4.1				R8.4.1			
	局	部	課	係	局	部	課	係
市長事務局	10	31	132	264	10	31	125	267
消防局	1		5	11	1		5	11
市立病院事務局	1		4	7	1		4	7
交通局	1		5	9	1		5	9
水道局	1	3	12	36	1	3	12	36
船舶局	1		4	4	1		4	4
教育委員会事務局	1	2	10	17	1	2	10	17
市議会事務局	1		3	4	1		3	4
選挙管理委員会事務局		1		2		1		2
監査事務局		1				1		
公平委員会事務局			1				1	
農業委員会事務局		1				1		
計	17	39	176	354	17	39	169	357