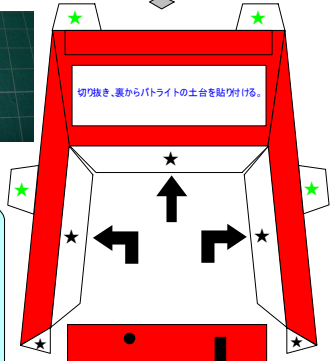
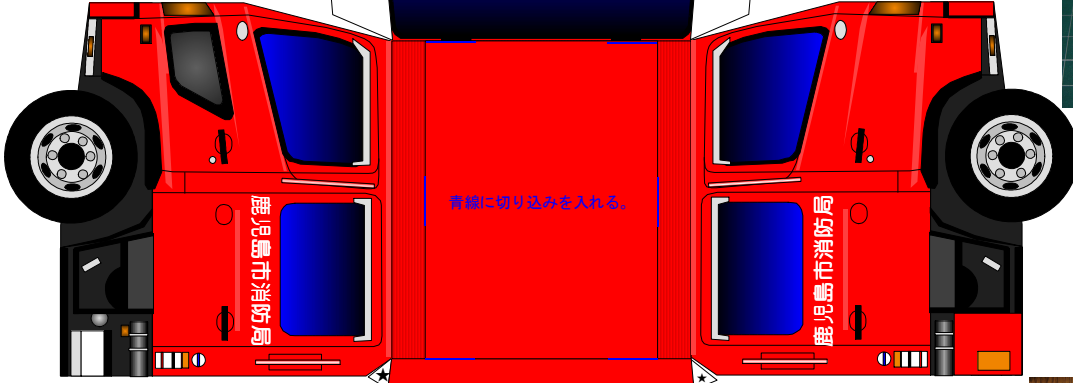
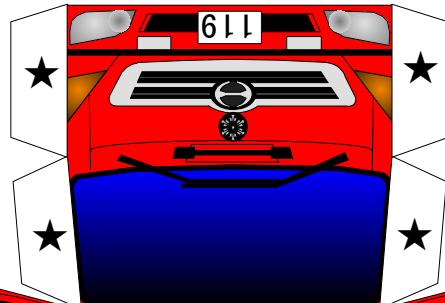


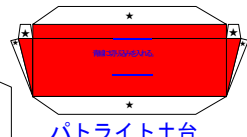
# 鹿児島市消防局 タンク車



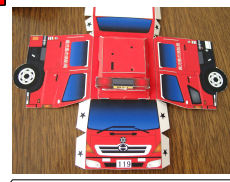
- 用意するもの
- はさみ
  - カッター
  - 定規
  - ピンセット
  - つまようじ
  - のり
  - または
  - 両面テープ
  - 等

黄線に切り込みを入れる。

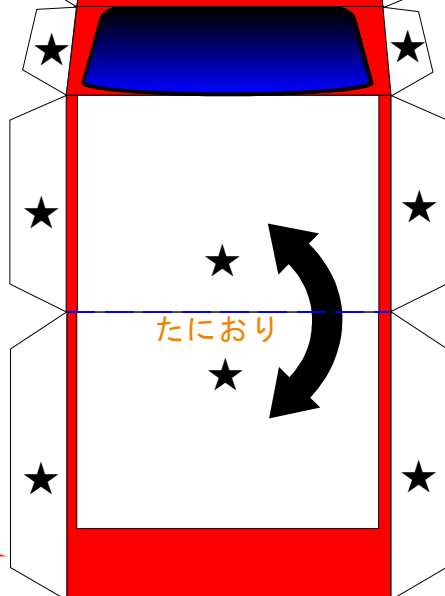
★印は「のりつけ」です。  
★印は「さしこみ」です。  
はじめにパトライトを組み立てよう！  
車体はルーフから組み立てよう！  
完成したら写真と比べてみよう！



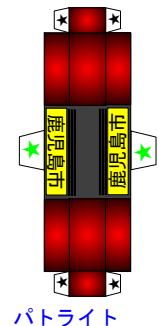
パトライト土台



ルーフ



たにおり



パトライト



この消防車ペーパーキットの  
著作権は、名古屋市の加藤裕康さん  
[E-mail: hiroyasu.kato@nifty.com]  
にあり、本人の承諾を得て鹿児島市消防局が車両表示等の一部改変と印刷及び配布を行っています。この作品の無断複製、転載、配布を禁じます。

お問い合わせは  
〒892-0816  
鹿児島県鹿児島市山下町15番1号  
鹿児島市消防局  
〒防課 TEL 099-222-0970  
総務課 TEL 099-222-0280

© hirokato@ekiura

火あそびは ぜったいにやめようネ！

