

令和 4 年度主要商店街
歩行者通行量調査報告書

鹿児島市

はしがき

この調査は、鹿児島市の主要商店街における歩行者の通行量や特徴を把握して、商店街の発展・振興を図っていくための基礎資料とするものです。

今回は、市内主要商店街 158 地点について、令和 4 年 10 月 13 日（木）・15 日（土）・16 日（日）の 3 日間にわたって実施しました。

本報告書は、この度の調査結果や過去の調査との比較等についてまとめたものですので、商店街の活性化や事業者の施策推進を図るために、ご活用いただければ幸いです。

調査にご協力いただきました各商店街、周辺商店の皆様に厚くお礼申し上げます。

令和 5 年 2 月

鹿児島市 産業支援課

目 次

I.	調査の要領	1
II.	調査結果の活用にあたって	3
III.	調査結果の概要	5
IV.	各地区の通行量	
1.	中央地区	17
2.	上町地区	95
3.	鹿児島中央駅地区	109
	(1)鹿児島中央駅周辺地区	
	(2)西田地区	
4.	鴨池・郡元地区	155
	(1)騎射場地区	
	(2)真砂地区	
	(3)脇田地区	
5.	伊敷・草牟田地区	179
	(1)伊敷地区	
	(2)草牟田地区	
6.	谷山地区	197
V.	各地区の人口と世帯数	221

I. 調査の要領

1. 目的

本市の主要商店街における歩行者の流れや特徴を把握し、その分布状況及び動向を比較分析することにより、今後の商店街の活性化を図るための基礎資料とする。

2. 調査日の気象状況

表 I-1 調査日の天気（1時間毎）

		8時	9時	10時	11時	12時	13時	14時	15時	16時	17時	18時	19時	20時	21時	22時	23時	24時	1時
令和4年 10月13日 (木)	天候	晴れ	晴れ	晴れ	晴れ	晴れ	晴れ	晴れ	晴れ	晴れ	晴れ	晴れ	晴れ	晴れ	晴れ	晴れ	晴れ	晴れ	晴れ
	降水量(mm)	—	—	—	—	—	—	—	—	—	—	—	—	—	—	—	—	—	—
	降灰量(g/m ²)	0	0	0	0	0	0	0	0	0	0	0	0	0	0	0	0	0	0
	気温(°C)	21.8	22.4	23.9	24.9	26.3	26.6	27.3	26.2	25.7	24.7	24.1	23.8	23.5	23.6	23.8	23.2	22.9	22.7
令和4年 10月15日 (土)	天候	晴れ	晴れ	晴れ	晴れ	晴れ	26.6	晴れ	晴れ	晴れ	晴れ	晴れ	晴れ	晴れ	晴れ	晴れ	晴れ	晴れ	晴れ
	降水量(mm)	—	—	—	—	—	—	—	—	—	—	—	—	—	—	—	—	—	—
	降灰量(g/m ²)	0	0	0	0	0	0	0	0	0	0	0	0	0	0	0	0	0	0
	気温(°C)	23.5	24.9	25.3	26.2	28.6	29.1	29.5	28.8	28.8	27.4	26.4	26.1	25.6	25.0	24.8	24.5	24.0	20.2
令和4年 10月16日 (日)	天候	晴れ	晴れ	晴れ	晴れ	晴れ	晴れ	晴れ	晴れ	晴れ	晴れ	晴れ	晴れ	晴れ	\				
	降水量(mm)	—	—	—	—	—	—	—	—	0.0	0.0	0.0	0.0	0.0					
	降灰量(g/m ²)	0	0	0	0	0	0	0	0	0	0	0	0	0					
	気温(°C)	23.8	25.3	26.0	26.8	27.6	27.2	27.4	28.0	27.2	26.6	24.9	24.3	23.8					

(注) 鹿児島地方気象台（東郡元町）における数値

3. 調査時間

- 日中：8:00～20:00（12時間）
- 夜間：20:00～翌1:00（5時間）

表 I-2 各地点の調査時間

調査地区	地点番号	地点数	13日(木)		15日(土)		16日(日)		
			日中	夜間	日中	夜間	日中	夜間	
中央地区	6～15、17～21、23、26～59、62～64、72、73	55	●	—	●	—	●	—	
	1～5、16、22	7	●	●	●	●	●	—	
	65～71	7	—	●	—	●	—	—	
上町地区	1～10	10	●	—	●	—	●	—	
鹿児島中央駅 地区	鹿児島中央 駅周辺地区	1～15、17、19、20、28、31、32	21	●	—	●	—	●	—
		16、18、21～24、27、35	8	●	●	●	●	●	—
		33、34	2		●		●		
鴨池・郡元 地区	西田地区	25・26	2	●	—	●	—	●	—
	騎射場地区	1～6	6	●	—	●	—	●	—
	真砂地区	7～12	6	●	—	●	—	●	—
伊敷・草牟田 地区	脇田地区	13～15	3	●	—	●	—	●	—
	伊敷地区	1～6	6	●	—	●	—	●	—
	草牟田地区	7～12	6	●	—	●	—	●	—
谷山地区	1～19	19	●	—	●	—	●	—	
調査地点数の合計			158	149	24	149	24	149	—

(注) ●：調査あり、—：調査なし

(注) 中央地区 24・25・60・61 は欠番、鹿児島中央駅周辺地区 29・30 は欠番

4. 調査の対象

調査地点を通行する中学生以上の歩行者（道路交通法第2条第3項に規定する歩行者を含む）及び軽車両通行者

5. 調査の方法

市内各地の調査地点における歩行者を進行方向別に数取器で1時間単位で計測し、あわせて歩行者の特徴・男女の比率を調査票に記入

6. 調査の実施主体

鹿児島市 産業支援課

7. 調査の場所

市内の中央、上町、鹿児島中央駅、鴨池・郡元、伊敷・草牟田、谷山の6地区における商店街の158地点を調査(鹿児島中央駅周辺地区では調査地点の見直し(地点番号30→35))

表 I-3 各地区の内訳

調査地区		調査地点数
中央地区		69 地点(うち夜間調査のみ7 地点)
上町地区		10 地点
鹿児島中央駅地区	鹿児島中央駅周辺地区	31 地点(うち夜間調査のみ2 地点)
	西田地区	2 地点
鴨池・郡元地区	騎射場地区	6 地点
	真砂地区	6 地点
	脇田地区	3 地点
伊敷・草牟田地区	伊敷地区	6 地点
	草牟田地区	6 地点
谷山地区		19 地点
計		158 地点

II. 調査結果の活用にあたって

1. 商店街歩行者通行量調査の意義

商店街歩行者通行量調査の目的は、通行量と来街者の特徴などの現状を把握して、商店街活性化の基礎資料とするとともに、その商店街の中で営業する個々の店舗の経営改善に活用していただくとするものである。

一般的に、歩行者の通行量は商業集積による商勢圏に影響され、通行量が多いことは遠くからの来街者が多いことを示すことになる。商勢圏の大小や、それにとまなう通行量の多寡に応じ、商店街は広域型商店街、地域型商店街、近隣型商店街に分類できる。

広域型の商店街では、買回り品を取り扱う店舗や飲食店の占める比重が高くなり、近隣型の商店街では最寄品を取り扱う店舗の占める比重が高くなる。広域型商店街及び地域型商店街では、土曜日・日曜日・祝日に通行量が増加し、近隣型商店街では、土曜日・日曜日・祝日は、通勤・通学者の通行量が減るため通行量はかなり減少する。

一方、個別店にとっては店前通行量とあわせて、個々の店の入店客数・買上客数を把握することが肝要である。

まず、売上高とは、客単価に買上客数をかけたもので、①のように表される。

$$\textcircled{1} \quad \text{売上高} = \text{客単価} \times \text{買上客数}$$

次に、買上客数は、通行量に入店率と買上率をかけたもので、②のように表される。

ただし、入店率とは入店客数を通行量で割った値であり、買上率とは買上客数を入店客数で割った値である。

$$\textcircled{2} \quad \text{買上客数} = \text{通行量} \times \text{入店率} \times \text{買上率}$$

①・②の式から、売上高は店前通行量と密接な関係があり、客単価または入店率が仮に一定であるとすると、店前通行量が売上高に影響を与えることがわかる。

2. 商業立地条件の把握

今日の地域商業を取り巻く環境は、消費者ニーズの多様化やライフスタイルの変化、新型コロナウイルス感染症による新しい生活様式の普及などによる購買行動の変化に加え、大規模駐車場を有する郊外型店舗の立地、インターネットを利用した電子商取引、買回り品や日用品の自宅までの宅配サービスなどの常態化により大きく変化している。

近年、中心市街地において、商業施設の、「Li-ka1920」、「センテラス天文館」がオープンした。(P.4・表II-1参照)このような中、市場環境や消費者動向の変化は、小売業(商店街)に大きな影響を与えることが考えられるので、消費者の購買動向や商業統計調査結果、また、この歩行者通行量の動向などから商業立地環境の変化を総合的に把握することにより、これらを商店街または個店の発展・振興のために生かしていくことが必要である。

表 II-1 鹿児島市の商業立地環境の変化

西暦	和暦	摘要
2012	平成24年	鹿児島中央ターミナルビル完成(4月)
		LAZO表参道オープン(5月)
		DIYホームセンターハンズマン宇宿店オープン(11月)
2013	平成25年	第2期鹿児島市中心市街地活性化基本計画認定(3月)
		イオンモール鹿児島増床(11月)
2014	平成26年	消費税率引上げ(5%→8%)(4月)
		アミュプラザ鹿児島プレミアム館オープン(9月)
2015	平成27年	桜島噴火警戒レベル引上げ(入山規制→避難準備)(8月)
2016	平成28年	マルヤガーデンズにロフトオープン(4月)
		熊本地震(4月)
2017	平成29年	アクロスプラザ与次郎オープン(4月)
2018	平成30年	明治維新150年、大河ドラマ「西郷どん」放送
		第3期鹿児島市中心市街地活性化基本計画認定(3月)
		中央町19・20番街区および千日町1・4番街区の再開発工事に伴う店舗閉鎖
2019	令和元年	鹿児島銀行新本店ビル商業施設「よかど鹿児島」開業(6月)
2020	令和2年	ドルフィンポート営業終了(3月)
		新型コロナウイルス感染症緊急事態宣言(4月7日～5月6日) 中央地区で県内初の集団感染(クラスター)が発生(7月)
		マルヤガーデンズに南九州最大級の無印良品オープン(9月)
		中央駅地区の駅前広場デッキおよび一番街通り開通(10月)
		かごっまふるさと屋台村営業終了(12月)
2021	令和3年	Li-ka1920オープン(6月)
		キ・ラ・メ・キ・テラス順次開業(1月)
2022	令和4年	センテラス天文館オープン(4月)
		バスチカ屋台村オープン(7月)
		中央駅地区のペDESTリアンデッキ開通(9月)

III. 調査結果の概要

1. 全体の状況

前回調査と同様に 158 地点を調査した。

今回の 158 地点（日中は 149 地点で、中央地区の 7 地点と鹿児島中央駅周辺地区の 2 地点は 13 日（木）と 15 日（土）の夜間に限り調査）について各地点の通行量を前回と比較すると、平日は 77 地点が増加、1 地点が増減なし、93 地点が減少、土曜日は 111 地点が増加、60 地点が減少、日曜日は 78 地点が増加、70 地点が減少となっている。（P.6・表 III-1 参照）

同様に総歩行者通行量を 10 地区別で比較すると、日中については、平日は 2 地区で増加、8 地区で減少、土曜日は 7 地区で増加、3 地区で減少、日曜日は 5 地区で増加、5 地区で減少となっている。夜間については、平日は、1 地区で増加、1 地区で減少、土曜日はすべての調査地点（2 地区）で増加し、減少した地区は見られなかった。（P.6・表 III-2 参照）

次に曜日別（日中）でみると（P.7・表 III-3 参照）、土曜日の通行量（313,536 人）が最も多く、次いで日曜日（289,274 人）、平日（246,552 人）の順となっている。

2. 地区別の状況

各地区の日中の総歩行者通行量を前回と比較すると（P.9 表 III-6、表 III-7 参照）、3 日間とも増加している地区は、鹿児島中央駅周辺、草牟田地区で、3 日間とも減少した地区は、騎射場、真砂、谷山地区で特に谷山地区の減少が大きかった。

平日は、鹿児島中央駅周辺、草牟田地区、が増加し、土曜日は、中央、上町、鹿児島中央駅周辺、西田、脇田、伊敷、草牟田地区が増加しており、日曜日は、中央、鹿児島中央駅周辺、西田、脇田、草牟田地区が増加しており、平日、土曜日の鹿児島中央駅周辺地区、土曜日の草牟田地区の増加率が大きかった。減少した地区の中で、平日は、上町、真砂、脇田、伊敷、谷山地区、土曜日は、谷山地区、日曜日は、真砂、伊敷、谷山地区の減少率が大きかった。

夜間は、2 日間とも増加した地区は中央地区で鹿児島中央駅周辺地区は、平日のみ減少していた。また、新型コロナウイルス感染症の感染確認前の平成 30 年の総歩行者通行量と新型コロナウイルス感染症の拡大に伴う人流制限が度々行われた令和 2 年の総歩行者通行量、そしてとウイズコロナの下での令和 4 年の総歩行者通行量を比較すると、平成 30 年と令和 2 年では 53%減少し、平成 30 年と令和 4 年では 36%減少したが、令和 2 年と令和 4 年では 36%増加していた。（P8 表 III-4（土曜日参照））

3. 地区別の平均通行量

今回調査の地区別の一地点あたり平均通行量をみると、平日、土曜日、日曜日ともに中央地区と鹿児島中央駅周辺地区が多く、両地区の比較では、平日以外は中央地区が多くなっている。（P.10・表 III-8 参照）

なお、各地区の平均通行量の直近 10 年間の推移については「表 III-10 同一地点における地区別平均歩行者通行量の推移」（P.12）及び「図 III-5 同一地点における地区別平均歩行者通行量の推移（中央地区 60 地点）」（P.14）～「図 III-14 同一地点における地区別平均歩行者通行量の推移（谷山地区 19 地点）」（P.16）」に示す。

表 III-1 前回調査との比較（地点数）

曜 日	増加した地点	増減なしの地点	減少した地点	計
平 日	77	1	93	171
土曜日	111	0	60	171
日曜日	78	0	70	148
計	266	1	223	—

(注) 日中から夜間へ連続調査の地点は合計で比較した。

表 III-2 前回調査との比較（地区別）

	日 中		夜 間	
	増 加	減 少	増 加	減 少
平 日	鹿児島中央駅周辺地区 草牟田地区	中央地区 上町地区 西田地区 騎射場地区 真砂地区 脇田地区 伊敷地区 谷山地区	中央地区	鹿児島中央駅周辺地区
土曜日	中央地区 上町地区 鹿児島中央駅周辺地区 西田地区 脇田地区 伊敷地区 草牟田地区	騎射場地区 真砂地区 谷山地区	中央地区 鹿児島中央駅周辺地区	—
日曜日	中央地区 鹿児島中央駅周辺地区 西田地区 脇田地区 草牟田地区	上町地区 騎射場地区 真砂地区 伊敷地区 谷山地区	—	—

表 III-3 地区別総歩行者通行量の推移 (8:00~20:00)

地区	曜日	平成24年		平成26年		平成28年		平成30年		令和2年		令和4年	
		地点数	通行人	地点数	通行人	地点数	通行人	地点数	通行人	地点数	通行人	地点数	通行人
中央	平日		164,718		166,250		160,544		171,501		147,257		144,490
	土曜日	62	242,478	62	228,850	62	226,078	62	242,615	62	189,962	62	200,640
	日曜日		229,905		219,104		219,260		247,782		168,697		188,627
上町	平日		5,870		5,743		5,652		5,561		5,994		5,543
	土曜日	10	5,533	10	5,592	10	5,033	10	5,396	10	5,140	10	5,478
	日曜日		4,491		4,499		4,681		4,912		5,677		5,408
鹿児島 中央駅周辺	平日		71,010		69,357		78,470		77,298		67,403		79,478
	土曜日	28	83,593	28	95,201	28	85,645	27	101,879	29	74,250	29	90,288
	日曜日		74,459		87,380		94,994		97,311		74,224		82,176
西田	平日		865		820		777		683		742		711
	土曜日	2	651	2	674	2	717	2	706	2	608	2	692
	日曜日		676		690		812		554		543		600
騎射場	平日		3,308		3,277		3,333		3,187		3,437		3,380
	土曜日	6	3,444	6	3,197	6	3,345	6	3,494	6	3,395	6	3,352
	日曜日		2,926		2,859		2,931		2,976		3,068		2,998
真砂	平日		1,701		1,623		1,492		1,442		1,490		1,203
	土曜日	6	1,391	6	1,232	6	1,062	6	1,241	6	1,036	6	984
	日曜日		1,020		1,496		858		1,059		913		771
脇田	平日		2,032		2,431		2,024		1,945		3,075		2,403
	土曜日	3	1,961	3	2,071	3	2,024	3	1,941	3	1,910	3	2,199
	日曜日		2,016		2,247		2,488		2,265		1,592		1,815
伊敷	平日		2,031		2,370		1,989		2,123		2,049		1,781
	土曜日	6	2,070	6	2,042	6	1,615	6	1,943	6	1,421	6	1,450
	日曜日		1,853		1,709		1,500		1,442		1,375		1,033
草牟田	平日		3,219		2,724		3,102		3,261		2,595		2,795
	土曜日	6	3,395	6	2,713	6	2,707	6	2,841	6	2,765	6	3,363
	日曜日		3,019		2,489		2,452		2,694		2,817		2,875
谷山	平日		7,346		8,210		7,096		7,209		7,494		4,768
	土曜日	19	6,159	19	7,311	19	6,380	19	7,180	19	5,645	19	5,090
	日曜日		5,149		5,720		5,045		5,897		4,810		2,971
合計	平日		262,100		262,805		264,479		274,210		241,536		246,552
	土曜日	148	350,675	148	348,883	148	334,606	147	369,236	149	286,132	149	313,536
	日曜日		325,514		328,193		335,021		366,892		263,716		289,274

表 III-4 地区別総歩行者通行量の推移 (20:00～翌 1:00)

地 区	曜 日	平成24年		平成26年		平成28年		平成30年		令和2年		令和4年	
		地点数	通行人	地点数	通行人	地点数	通行人	地点数	通行人	地点数	通行人	地点数	通行人
中央	平 日	14	16,780	14	16,132	14	17,181	14	15,817	14	9,344	14	10,878
	土曜日		36,784		31,581		32,396		39,723		16,337		24,310
鹿児島 中央駅周辺	平 日	9	7,201	9	6,790	9	6,909	9	7,545	10	5,763	10	5,628
	土曜日		11,279		9,303		8,850		11,806		8,073		8,799
合 計	平 日	23	23,981	23	22,922	23	24,090	23	23,362	24	15,107	24	16,506
	土曜日		48,063		40,884		41,246		51,529		24,410		33,109

表 III-5 地区別総歩行者通行量の推移 (20:00～翌 1:00) の明細

中央地区	曜 日	平成24年		平成26年		平成28年		平成30年		令和2年		令和4年	
		地点数	通行人	地点数	通行人	地点数	通行人	地点数	通行人	地点数	通行人	地点数	通行人
日中から 夜間へ連続調査 した地点	平 日	7	8,775	7	8,610	7	8,872	7	8,040	7	4,433	7	5,316
	土曜日		21,212		18,233		20,054		23,921		8,296		12,568
夜間のみ 調査した地点	平 日	7	8,005	7	7,522	7	8,309	7	7,777	7	4,911	7	5,562
	土曜日		15,572		13,348		12,342		15,802		8,041		11,742

鹿児島 中央駅周辺地区	曜 日	平成24年		平成26年		平成28年		平成30年		令和2年		令和4年	
		地点数	通行人	地点数	通行人	地点数	通行人	地点数	通行人	地点数	通行人	地点数	通行人
日中から 夜間へ連続調査 した地点	平 日	9	7,201	9	6,790	9	6,909	9	7,545	8	5,085	8	4,934
	土曜日		11,279		9,303		8,850		11,806		7,017		7,453
夜間のみ 調査した地点	平 日	-	-	-	-	-	-	-	-	2	678	2	694
	土曜日		-		-		-		-		1,056		1,346

表 III-6 地区別総歩行者通行量の増減（日中）

地 区	曜 日	令和2年		令和4年		増減数	増減率
		地点数	通行人	地点数	通行人		
中央	平 日	62	147,257	62	144,490	△ 2,767	△ 1.9
	土 曜 日		189,962		200,640	10,678	5.6
	日 曜 日		168,697		188,627	19,930	11.8
上町	平 日	10	5,994	10	5,543	△ 451	△ 7.5
	土 曜 日		5,140		5,478	338	6.6
	日 曜 日		5,677		5,408	△ 269	△ 4.7
鹿児島中央駅周辺	平 日	29	67,403	29	79,478	12,075	17.9
	土 曜 日		74,250		90,288	16,038	21.6
	日 曜 日		74,224		82,176	7,952	10.7
西田	平 日	2	742	2	711	△ 31	△ 4.2
	土 曜 日		608		692	84	13.8
	日 曜 日		543		600	57	10.5
騎射場	平 日	6	3,437	6	3,380	△ 57	△ 1.7
	土 曜 日		3,395		3,352	△ 43	△ 1.3
	日 曜 日		3,068		2,998	△ 70	△ 2.3
真砂	平 日	6	1,490	6	1,203	△ 287	△ 19.3
	土 曜 日		1,036		984	△ 52	△ 5.0
	日 曜 日		913		771	△ 142	△ 15.6
脇田	平 日	3	3,075	3	2,403	△ 672	△ 21.9
	土 曜 日		1,910		2,199	289	15.1
	日 曜 日		1,592		1,815	223	14.0
伊敷	平 日	6	2,049	6	1,781	△ 268	△ 13.1
	土 曜 日		1,421		1,450	29	2.0
	日 曜 日		1,375		1,033	△ 342	△ 24.9
草牟田	平 日	6	2,595	6	2,975	380	14.6
	土 曜 日		2,765		3,363	598	21.6
	日 曜 日		2,817		2,875	58	2.1
谷山	平 日	19	7,494	19	4,768	△ 2,726	△ 36.4
	土 曜 日		5,645		5,090	△ 555	△ 9.8
	日 曜 日		4,810		2,971	△ 1,839	△ 38.2
合 計	平 日	149	241,536	149	246,732	5,196	2.2
	土 曜 日		286,132		313,536	27,404	9.6
	日 曜 日		263,716		289,274	25,558	9.7

表 III-7 地区別総歩行者通行量の増減（夜間）

地 区	曜 日	令和2年		令和4年		増減数	増減率
		地点数	通行人	地点数	通行人		
中央	平 日	14	9,344	14	10,878	1,534	16.4
	土 曜 日		16,337		24,310	7,973	48.8
鹿児島中央駅周辺	平 日	10	5,763	10	5,628	△ 135	△ 2.3
	土 曜 日		8,073		8,799	726	9.0
合 計	平 日	24	15,107	24	16,506	1,399	9.3
	土 曜 日		24,410		33,109	8,699	35.6

図 III-1 地区別平均歩行者通行量（令和4年）

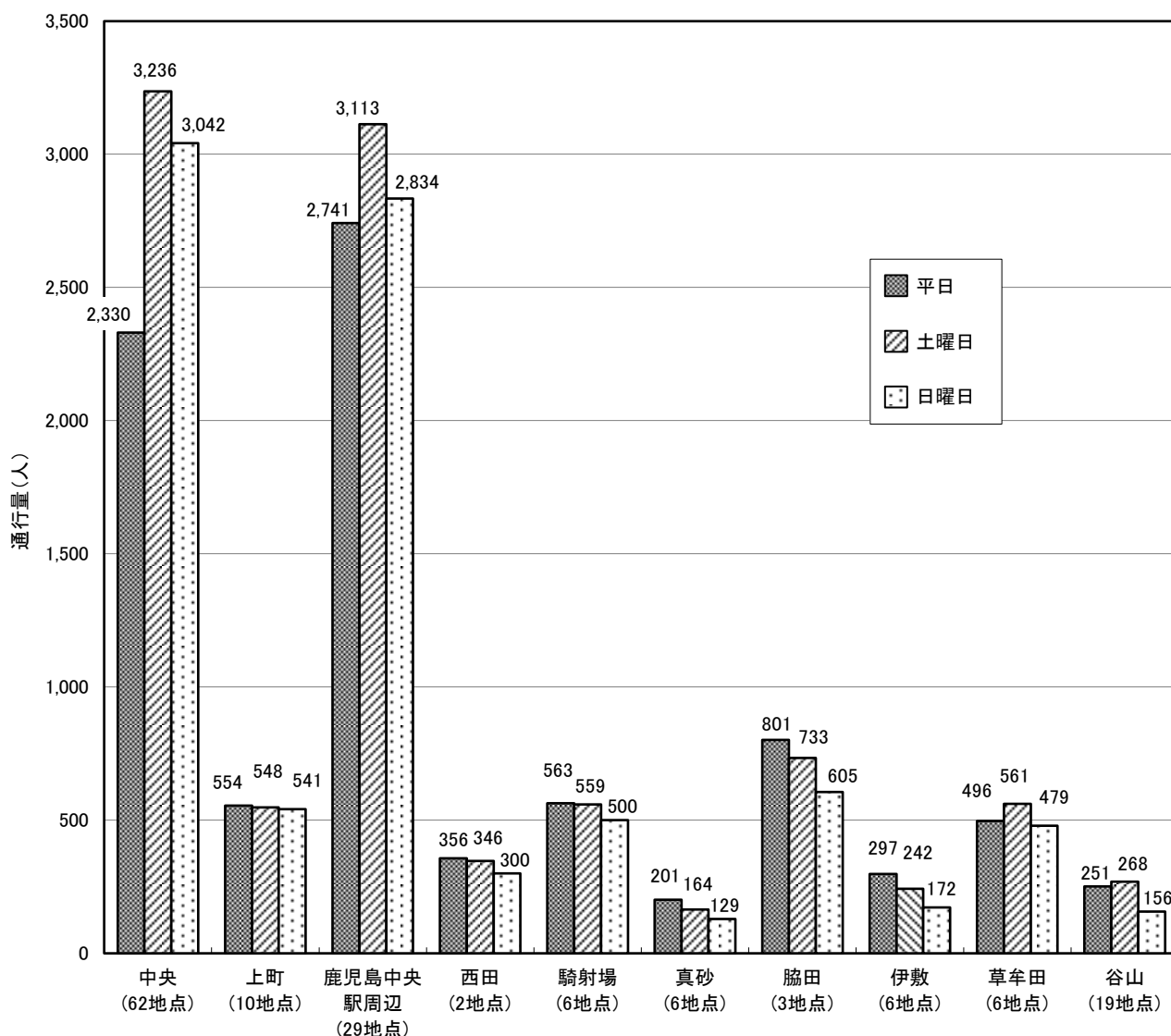


表 III-8 地区別平均歩行者通行量（令和4年）

曜日	中央 (62地点)	上町 (10地点)	鹿児島中央駅周辺 (29地点)	西田 (2地点)	騎射場 (6地点)	真砂 (6地点)	脇田 (3地点)	伊敷 (6地点)	草牟田 (6地点)	谷山 (19地点)
平日	2,330	554	2,741	356	563	201	801	297	496	251
土曜日	3,236	548	3,113	346	559	164	733	242	561	268
日曜日	3,042	541	2,834	300	500	129	605	172	479	156

(注) 上記の平均歩行者通行量は、P.7・表 III-3 地区別総歩行者通行量の推移 (8:00~20:00) の各曜日通行人数を地点数で割ったものである。

表 III-9 同一地点における地区別総歩行者通行量の推移(日中)

地区	比較地点数	曜日	通行量(人)						対前回伸び率(%)				
			平成24年	平成26年	平成28年	平成30年	令和2年	令和4年	24→26年	26→28年	28→30年	30→R2年	R2→R4年
中央	60	平日	164,718	166,250	160,544	171,501	143,223	140,457	0.9	△ 3.4	6.8	△ 16.5	△ 1.9
		土曜日	242,478	228,850	226,078	242,615	186,754	196,786	△ 5.6	△ 1.2	7.3	△ 23.0	5.4
		日曜日	229,905	219,104	219,260	247,782	165,491	184,476	△ 4.7	0.1	13.0	△ 33.2	11.5
上町	10	平日	5,870	5,743	5,652	5,561	5,994	5,543	△ 2.2	△ 1.6	△ 1.6	7.8	△ 7.5
		土曜日	5,533	5,592	5,033	5,396	5,140	5,478	1.1	△ 10.0	7.2	△ 4.7	6.6
		日曜日	4,491	4,499	4,681	4,912	5,677	5,408	0.2	4.0	4.9	15.6	△ 4.7
鹿児島中央駅周辺	25	平日	63,061	62,535	70,934	71,928	63,605	66,056	△ 0.8	13.4	1.4	△ 11.6	3.9
		土曜日	49,246	86,939	76,593	94,629	69,319	73,880	76.5	△ 11.9	23.5	△ 26.7	6.6
		日曜日	66,403	79,188	86,799	90,126	69,231	60,862	19.3	9.6	3.8	△ 23.2	△ 12.1
西田	2	平日	865	820	777	683	742	711	△ 5.2	△ 5.2	△ 12.1	8.6	△ 4.2
		土曜日	651	674	717	706	608	692	3.5	6.4	△ 1.5	△ 13.9	13.8
		日曜日	676	690	812	554	543	600	2.1	17.7	△ 31.8	△ 2.0	10.5
騎射場	6	平日	3,308	3,277	3,333	3,187	3,437	3,380	△ 0.9	1.7	△ 4.4	7.8	△ 1.7
		土曜日	3,444	3,197	3,345	3,494	3,395	3,352	△ 7.2	4.6	4.5	△ 2.8	△ 1.3
		日曜日	2,926	2,859	2,931	2,976	3,068	2,998	△ 2.3	2.5	1.5	3.1	△ 2.3
真砂	6	平日	1,701	1,623	1,492	1,442	1,490	1,203	△ 4.6	△ 8.1	△ 3.4	3.3	△ 19.3
		土曜日	1,391	1,232	1,062	1,241	1,036	984	△ 11.4	△ 13.8	16.9	△ 16.5	△ 5.0
		日曜日	1,020	1,496	858	1,059	913	771	46.7	△ 42.6	23.4	△ 13.8	△ 15.6
脇田	3	平日	2,032	2,431	2,024	1,945	3,075	2,403	19.6	△ 16.7	△ 3.9	58.1	△ 21.9
		土曜日	1,961	2,071	2,024	1,941	1,910	2,199	5.6	△ 2.3	△ 4.1	△ 1.6	15.1
		日曜日	2,016	2,247	2,488	2,265	1,592	1,815	11.5	10.7	△ 9.0	△ 29.7	14.0
伊敷	6	平日	2,031	2,370	1,989	2,123	2,049	1,781	16.7	△ 16.1	6.7	△ 3.5	△ 13.1
		土曜日	2,070	2,042	1,615	1,943	1,421	1,450	△ 1.4	△ 20.9	20.3	△ 26.9	2.0
		日曜日	1,853	1,709	1,500	1,442	1,375	1,033	△ 7.8	△ 12.2	△ 3.9	△ 4.6	△ 24.9
草牟田	6	平日	3,219	2,724	3,102	3,261	2,595	2,975	△ 15.4	13.9	5.1	△ 20.4	14.6
		土曜日	3,395	2,713	2,707	2,841	2,765	3,363	△ 20.1	△ 0.2	5.0	△ 2.7	21.6
		日曜日	3,019	2,489	2,452	2,694	2,817	2,875	△ 17.6	△ 1.5	9.9	4.6	2.1
谷山	19	平日	7,346	8,210	7,096	7,209	7,494	4,768	11.8	△ 13.6	1.6	4.0	△ 36.4
		土曜日	6,159	7,311	6,380	7,180	5,645	5,090	18.7	△ 12.7	12.5	△ 21.4	△ 9.8
		日曜日	5,149	5,720	5,045	5,897	4,810	2,971	11.1	△ 11.8	16.9	△ 18.4	△ 38.2
合計	118	平日	254,151	255,983	256,943	268,840	233,704	229,277	0.7	0.4	4.6	△ 13.1	△ 1.9
		土曜日	316,328	340,621	325,554	361,986	277,993	293,274	7.7	△ 4.4	11.2	△ 23.2	5.5
		日曜日	317,458	320,001	326,826	359,707	255,517	263,809	0.8	2.1	10.1	△ 29.0	3.2

表 III-10 同一地点における地区別平均歩行者通行量の推移(日中)

地区	比較地点数	曜日	平均通行量(人)						指数(平成24年を100とした場合)					
			平成24年	平成26年	平成28年	平成30年	令和2年	令和4年	平成24年	平成26年	平成28年	平成30年	令和2年	令和4年
中央	60	平日	2,745	2,771	2,676	2,858	2,387	2,341	100.0	100.9	97.5	104.1	87.0	85.3
		土曜日	4,041	3,814	3,768	4,044	3,113	3,280	100.0	94.4	93.2	100.1	77.0	81.2
		日曜日	3,832	3,652	3,654	4,130	2,758	3,075	100.0	95.3	95.4	107.8	72.0	80.2
上町	10	平日	587	574	565	556	599	554	100.0	97.8	96.3	94.7	102.0	94.4
		土曜日	553	559	503	540	514	548	100.0	101.1	91.0	97.6	92.9	99.1
		日曜日	449	450	468	491	568	541	100.0	100.2	104.3	109.4	126.5	120.5
鹿児島中央駅周辺	25	平日	2,522	2,501	2,837	2,877	2,544	2,642	100.0	99.2	112.5	114.1	100.9	104.8
		土曜日	1,970	3,478	3,064	3,785	2,773	2,955	100.0	176.5	155.5	192.1	140.8	150.0
		日曜日	2,656	3,168	3,472	3,605	2,769	2,434	100.0	119.3	130.7	135.7	104.3	91.6
西田	2	平日	433	410	389	342	371	356	100.0	94.7	89.7	79.0	85.7	82.2
		土曜日	326	337	359	353	304	346	100.0	103.4	110.0	108.3	93.3	106.1
		日曜日	338	345	406	277	272	300	100.0	102.1	120.1	82.0	80.5	88.8
騎射場	6	平日	551	546	556	531	573	563	100.0	99.1	100.8	96.4	104.0	102.2
		土曜日	574	533	558	582	566	559	100.0	92.8	97.1	101.4	98.6	97.4
		日曜日	488	477	489	496	511	500	100.0	97.6	100.1	101.6	104.7	102.5
真砂	6	平日	284	271	249	240	248	201	100.0	95.2	87.6	84.5	87.4	70.8
		土曜日	232	205	177	207	173	164	100.0	88.5	76.3	89.2	74.4	70.7
		日曜日	170	249	143	177	152	129	100.0	146.7	84.1	104.1	89.5	75.9
脇田	3	平日	677	810	675	648	1,025	801	100.0	119.6	99.7	95.7	151.4	118.3
		土曜日	654	690	675	647	637	733	100.0	105.5	103.2	98.9	97.4	112.1
		日曜日	672	749	829	755	531	605	100.0	111.5	123.4	112.4	79.0	90.0
伊敷	6	平日	339	395	332	354	342	297	100.0	116.5	97.8	104.4	100.9	87.6
		土曜日	345	340	269	324	237	242	100.0	98.6	78.0	93.9	68.7	70.1
		日曜日	309	285	250	240	229	172	100.0	92.2	80.9	77.7	74.1	55.7
草牟田	6	平日	537	454	517	544	433	496	100.0	84.5	96.3	101.3	80.6	92.4
		土曜日	566	452	451	474	461	561	100.0	79.9	79.7	83.7	81.4	99.1
		日曜日	503	415	409	449	470	479	100.0	82.5	81.2	89.3	93.4	95.2
谷山	19	平日	387	432	373	379	394	251	100.0	111.7	96.5	97.9	101.8	64.9
		土曜日	324	385	336	378	297	268	100.0	118.8	103.6	116.7	91.7	82.7
		日曜日	271	301	266	310	253	156	100.0	111.1	98.0	114.4	93.4	57.6

図 III-2 同一地点における地区別平均歩行者通行量の推移（平日）

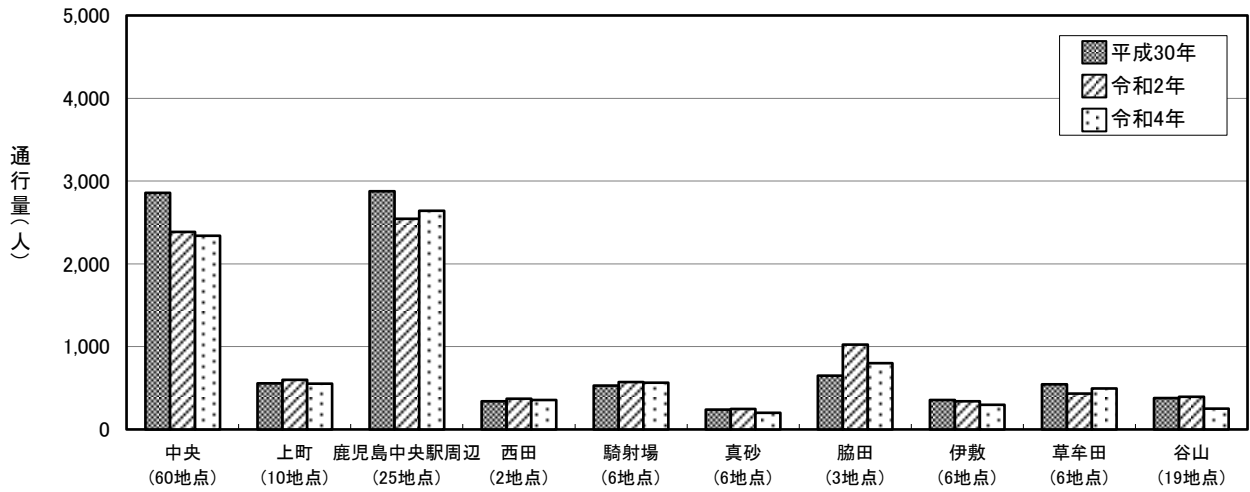


図 III-3 同一地点における地区別平均歩行者通行量の推移（土曜日）

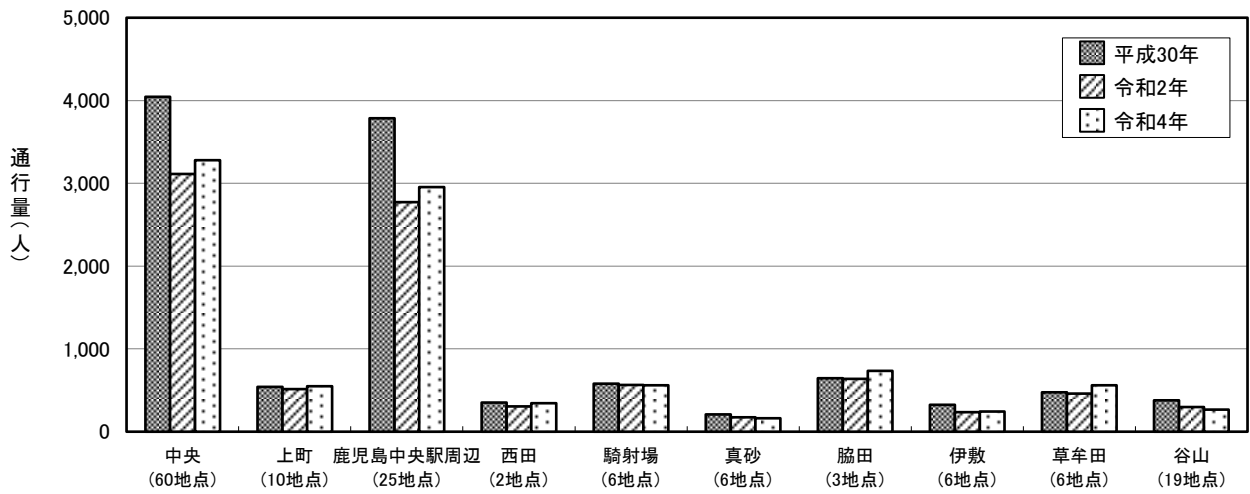


図 III-4 同一地点における地区別平均歩行者通行量の推移（日曜日）

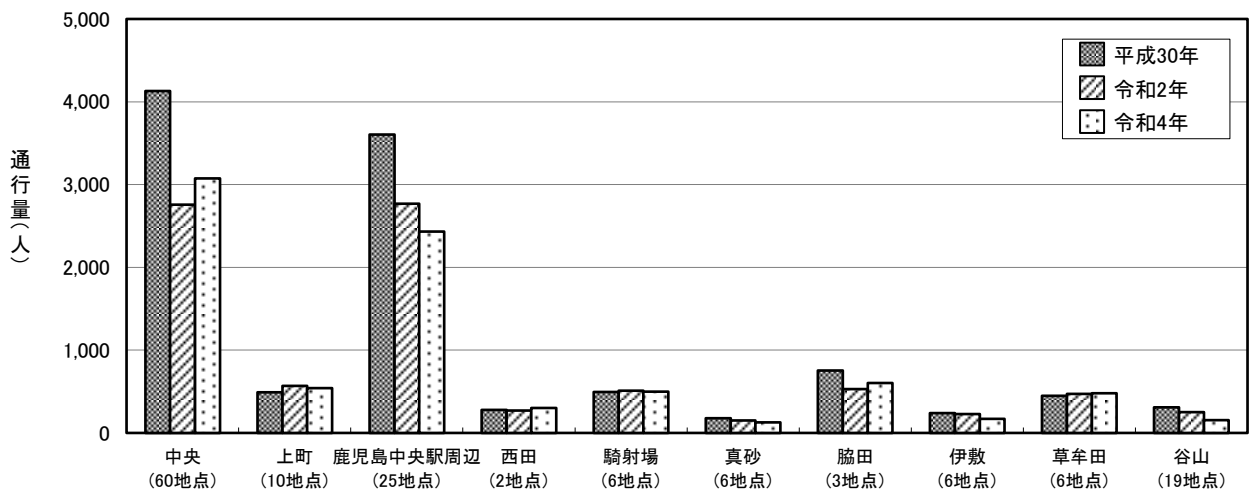


図 III-5 同一地点における地区別平均歩行者通行量の推移（中央地区 60 地点）

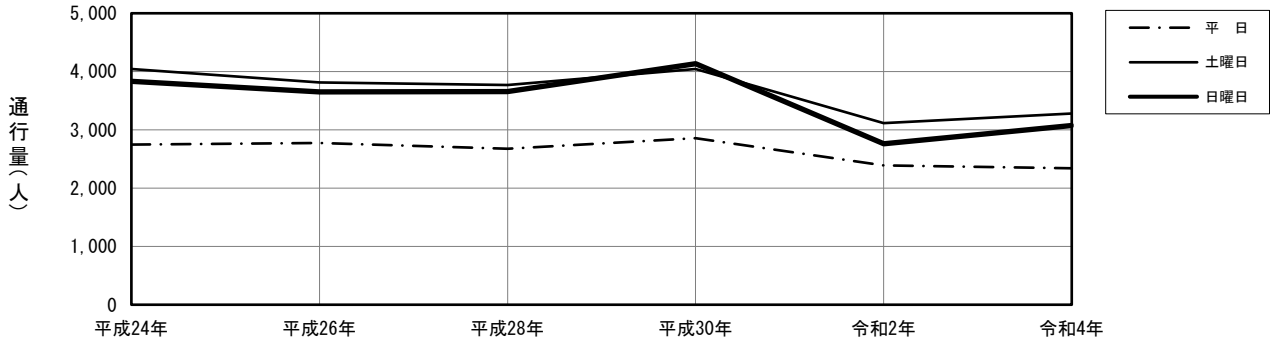


図 III-6 同一地点における地区別平均歩行者通行量の推移（上町地区 10 地点）

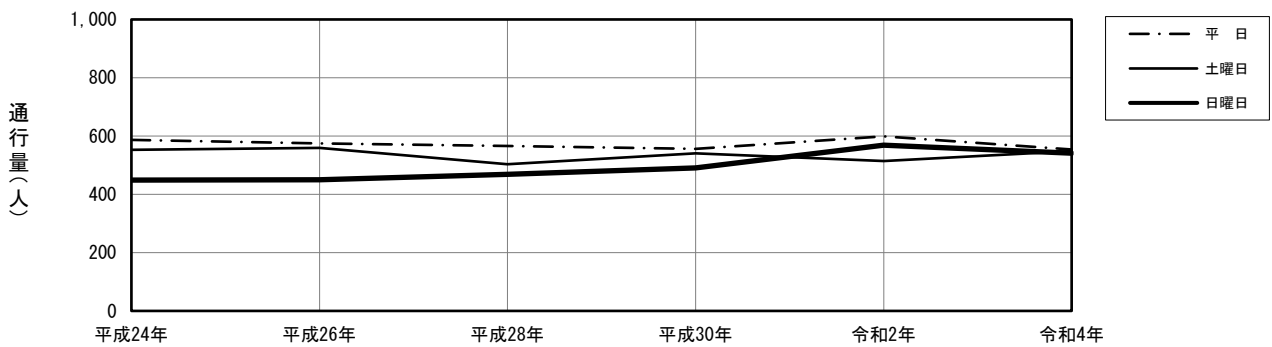


図 III-7 同一地点における地区別平均歩行者通行量の推移（鹿児島中央駅周辺地区 25 地点）

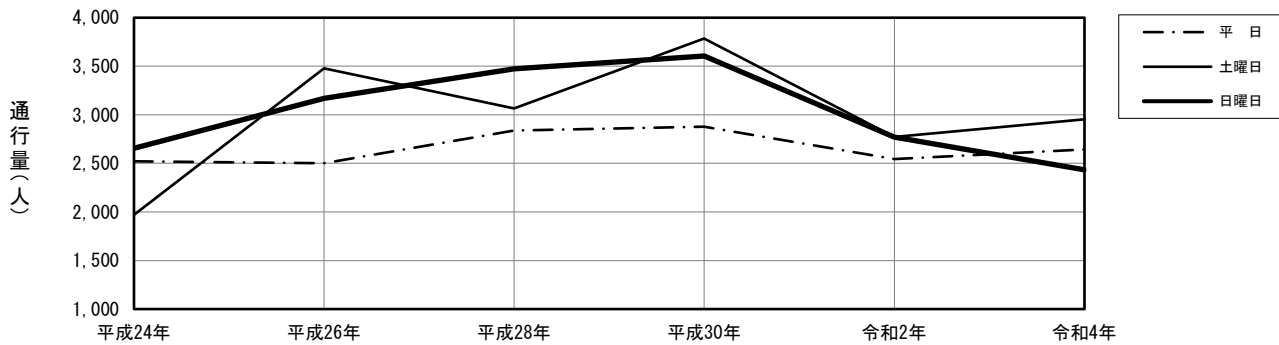


図 III-8 同一地点における地区別平均歩行者通行量の推移（西田地区 2 地点）

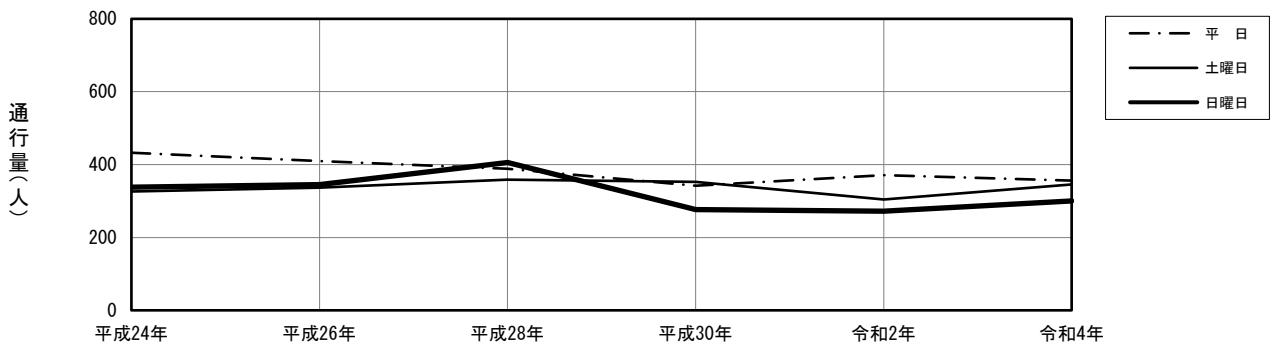


図 III-9 同一地点における地区別平均歩行者通行量の推移（騎射場地区 6 地点）

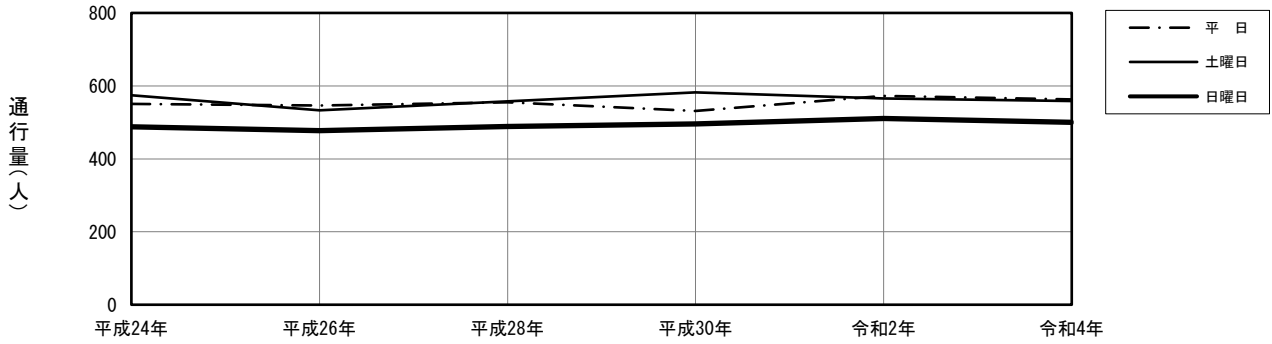


図 III-10 同一地点における地区別平均歩行者通行量の推移（真砂地区 6 地点）

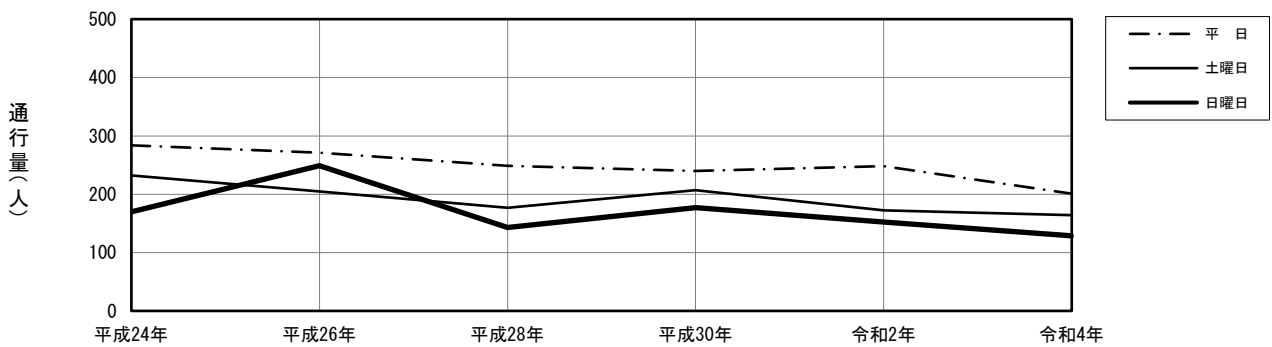


図 III-11 同一地点における地区別平均歩行者通行量の推移（脇田地区 3 地点）

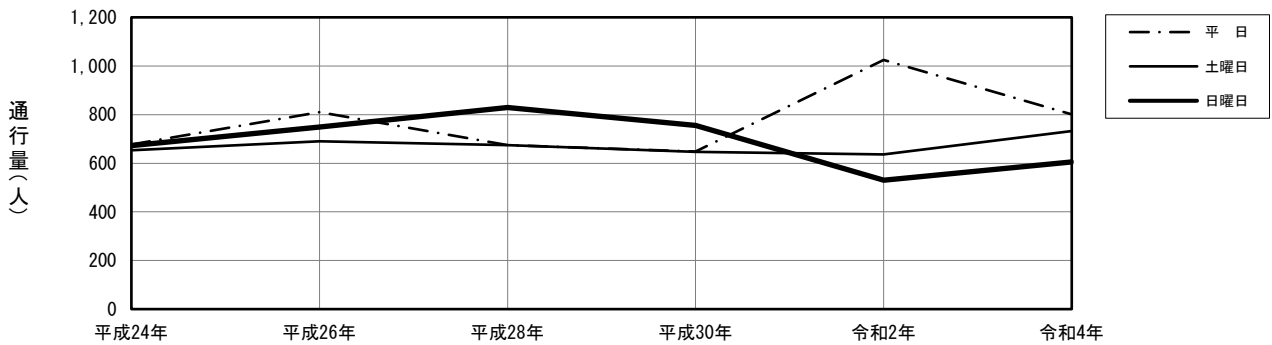


図 III-12 同一地点における地区別平均歩行者通行量の推移（伊敷地区 6 地点）

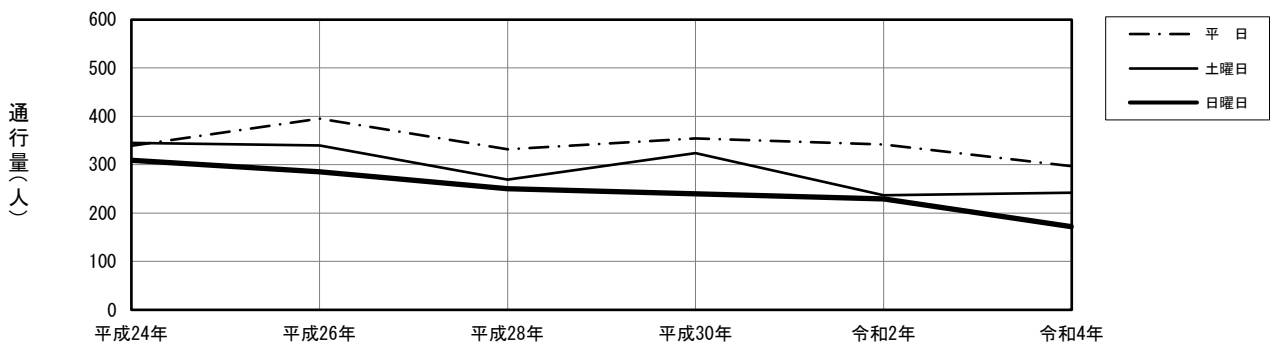


図 III-13 同一地点における地区別平均歩行者通行量の推移（草牟田地区 6 地点）

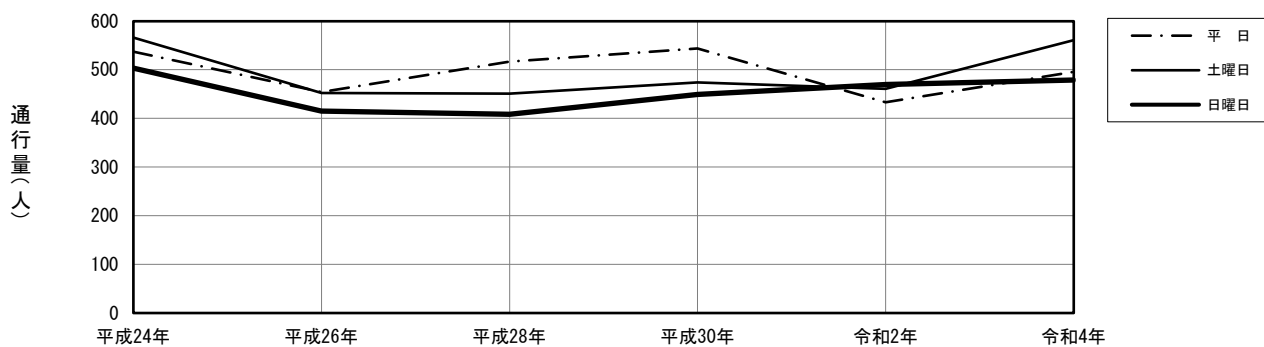


図 III-14 同一地点における地区別平均歩行者通行量の推移（谷山地区 19 地点）

