



# もやせないごみ

月1回収集

清掃工場への  
持ち込み

北部:○  
南部:×

対象となるもの

資源物以外のもやせないもの  
陶磁器類、ガラス類、もえがら、電池類の外せない電化製品 など

出し方のポイント

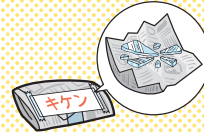
45リットルまでの透明袋に入れて、  
口を結んで



注意点

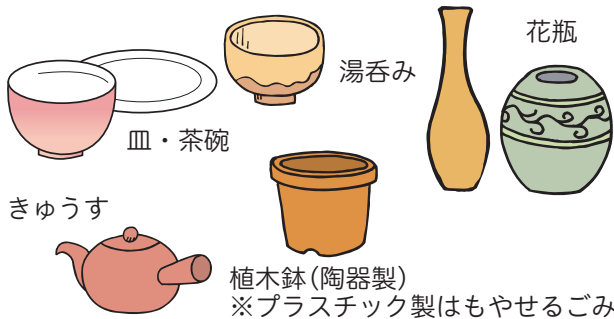
お店や会社など、事業所から出たものは、ごみステーションに出せません。

❗ 鏡やガラスなどのガラス類は厚紙に包み、「キケン」と書いて透明袋に入れてください。



❗ もえがらは、水気を含ませてください。(火の気がなくなったのを確認して出してください。)

## ●陶磁器類



※プラスチック製はもやせるごみ

## ●ガラス類



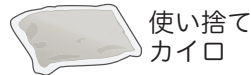
## ●電池の外せない電化製品 (25cmを超えるのもの)

充電式電化製品などに含まれる充電式電池は、ごみ処理時に圧迫され、発火や破裂を起こす恐れがあります。清掃工場等での火災の発生など、人命にかかわる事故につながることもあります。

▶25cm以下のものはP22

## ●その他

もえがら (灰)  
※火の気がなくなったのを確認してから出してください。

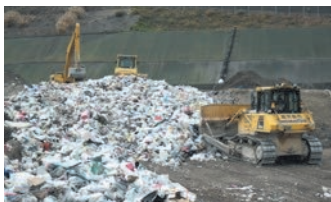


使い捨て  
カイロ



われた  
電球・蛍光灯

もやせないごみは埋め立て処分場へ運ばれます。



ごみが土の中で、分解されるには、ビニールで20年くらい、ガラスで100万年くらいの年数がかかります。処分場を少しでも長く使用できるように、ごみを減らすことが大切です。

埋め立て処分場がいっぱいになったら大変だ!



❗ 桜島の降灰は、ごみステーションでなく、降灰指定置場にお出してください。

### ●桜島降灰除去

宅地内の降灰は、克灰袋に入れて最寄りの降灰指定置場に出してください。

お問い合わせ 道路維持課  
☎099-216-1410



### ●克灰袋の提供

ご家庭で克灰袋が必要なときは、本庁総合案内窓口、環境衛生課、支所、地域福祉課、市民サービスステーション(鹿児島中央、鴨池)でお受け取りください。

お問い合わせ 環境衛生課  
☎099-216-1300



粗大ごみ収集  
申込み先

☎099-806-8141

剪定枝戸別  
収集申込み先

☎099-268-8888