

地域計画

策定年月日	令和7年3月31日
更新年月日	()
目標年度	令和16年度
市町村名 (市町村コード)	鹿児島市 (46201)
地域名 (地域内農業集落名)	四元(畑) (篠原堀、四元前、四元前中、四元後、四元後1、四元後中、下り山)

1 地域における農業の将来の在り方

(1) 地域計画の区域の状況

区域内の農用地等面積(農業上の利用が行われる農用地等の区域)	34.6 ha
① 農業振興地域のうち農用地区域内の農地面積	32.9 ha
② 田の面積	0.0 ha
③ 畑の面積(果樹、茶等を含む)	34.6 ha
④ 区域内において、規模縮小などの意向のある農地面積の合計	0.5 ha
⑤ 区域内において、今後農業を担う者が引き受ける意向のある農地面積の合計	0.1 ha
(備考)	

(2) 地域農業の現状及び課題

当地域は農地全体の約68%で茶を栽培している。
普通畑(露地野菜等)は、新規就農者も耕作しているが、高齢化が進んでいる。
茶畑と普通畑が混在しているところがあり、農薬を使用する時期を調整する必要があるなど課題がある。

(3) 地域における農業の将来の在り方

認定農業者や新規就農者を中心に、茶や露地野菜を中心とした農業を引き続き行う。
農作業の効率化を図るため、スマート農業の導入を進める。

2 農業の将来の在り方に向けた農用地の効率的かつ総合的な利用に関する目標

(1) 農用地の効率的かつ総合的な利用に関する方針			
担い手が規模拡大の意向を示していることから、貸し手がいれば農地集積が進むと見込まれる。今後は、認定農業者(茶生産者)や新規就農者(露地野菜)を中心に農地利用の推進により遊休農地の発生を防止する必要がある。			
(2) 担い手(効率的かつ安定的な経営を営む者)に対する農用地の集積に関する目標			
現状の集積率	66.7 %	将来の目標とする集積率	70 %
(3) 農用地の集団化(集約化)に関する目標			
耕作者間で合意が得られれば、農地を交換するなど集約化を図る。			

3 農業者及び区域内の関係者が2の目標を達成するためとるべき必要な措置

(1)農用地の集積、集団化の取組
認定農業者(茶生産者)や新規就農者(露地野菜)が規模拡大の意向を示していることから、耕作状況や地権者の意向を把握しながら集約化を図る。
(2)農地中間管理機構の活用方法
所有者に貸し付けの意向がある農地は、農地バンクを活用して、担い手や担う者へ積極的に集積を行う。
(3)基盤整備事業への取組
今のところ取り組む予定はないが、状況に応じて検討する。
(4)多様な経営体の確保・育成の取組
新規就農者を担い手として育成していく。
(5)農業協同組合等の農業支援サービス事業者等への農作業委託の取組
農作業委託の取り組みは現在検討していない。

以下任意記載事項

<input checked="" type="checkbox"/> ①鳥獣被害防止対策	<input checked="" type="checkbox"/> ②有機・減農薬・減肥料	<input checked="" type="checkbox"/> ③スマート農業	<input checked="" type="checkbox"/> ④輸出	<input type="checkbox"/> ⑤果樹等
<input type="checkbox"/> ⑥燃料・資源作物等	<input type="checkbox"/> ⑦保全・管理等	<input type="checkbox"/> ⑧農業用施設	<input type="checkbox"/> ⑨耕畜連携	<input type="checkbox"/> ⑩その他
【選択した上記の取組内容】				
①電気柵の適正な設置により圃場への鳥獣の侵入防止を図る。				
②収益性の高い有機生葉(煎茶用とてん茶用)の生産を行う。				
③アシストスーツやリモコン草刈機等、先端技術の情報収集を行い、導入を検討する。				
④輸出向けに有機生葉の生産を行い、販路の拡大を図る。				

4 地域内の農業を担う者一覧(目標地図に位置付ける者)

属性	農業を担う者 (氏名・名称)	現状			10年後 (目標年度:令和16年度)				
		経営作目等	経営面積	作業受託面積	経営作目等	経営面積	作業受託面積	目標地図上の表示	備考
			ha	ha		ha	ha		
			ha	ha		ha	ha		
			ha	ha		ha	ha		
			ha	ha		ha	ha		
			ha	ha		ha	ha		
						ha	ha		
						ha	ha		
						ha	ha		
						ha	ha		
						ha	ha		
						ha	ha		
						ha	ha		
						ha	ha		
						ha	ha		
計	102経営体		33.94 ha	0 ha		34.07 ha	0 ha		

認定農業は「認農」、認定新規就農者は「認就」、法人化を行うことが確実であると市町村が判断する集落営農は「集」、基本構想水準到達者は「到達」、農業協同組合は「農協」、農業支援サービス事業者(農協を除く)は「サ」、上記に該当しない農用地等を継続的に利用する者は「利用者」

5 農業支援サービス事業者一覧(任意記載事項)

番号	事業体名 (氏名・名称)	作業内容	対象品目

6 目標地図(別添のとおり)

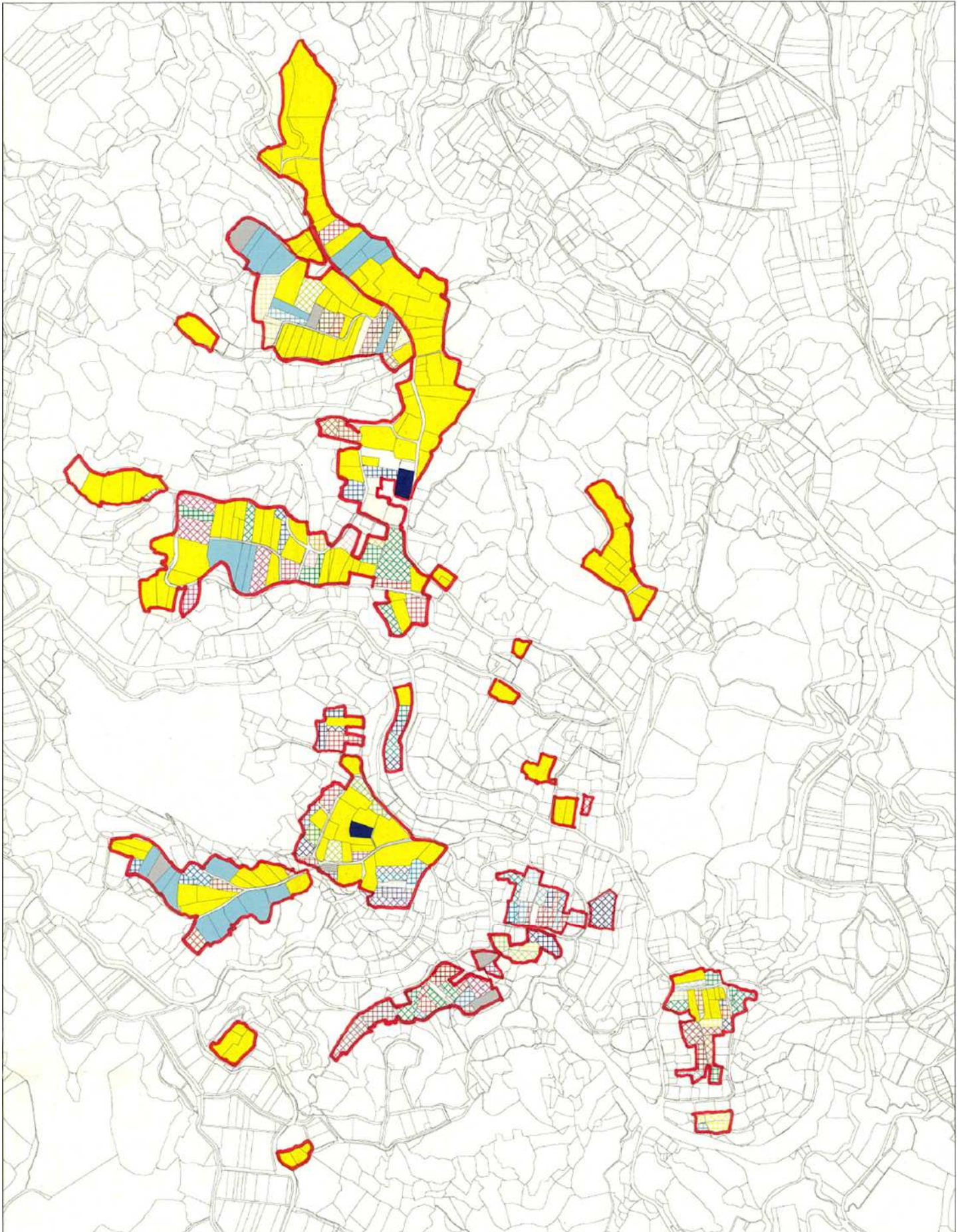
7 基盤法第22条の3(地域計画に係る提案の特例)を活用する場合には、以下を記載してください。

農用地所有者等数(人)		うち計画同意者数(人・%)	
-------------	--	---------------	--

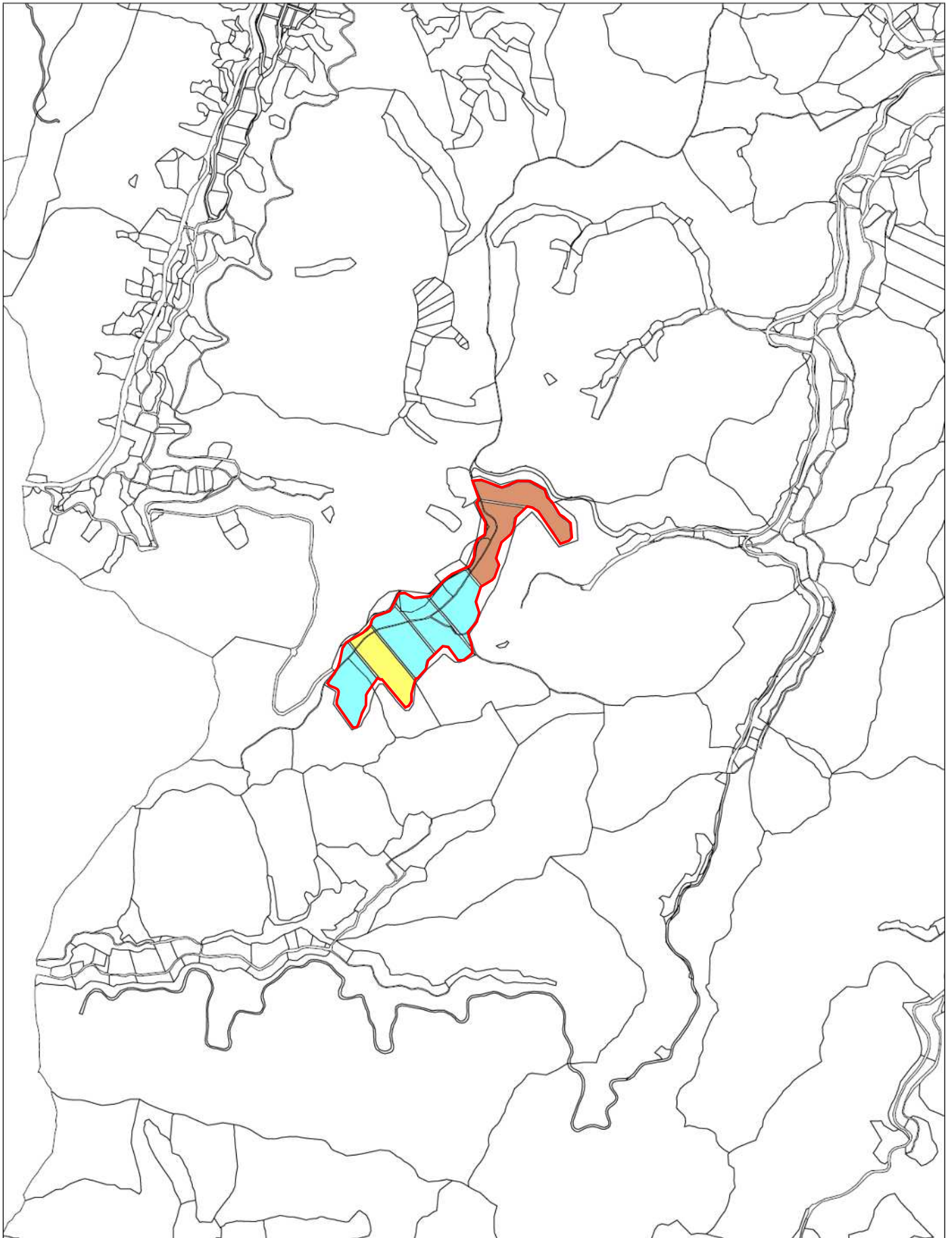
4 地域内の農業を担う者一覧(目標地図に位置付ける者)

属性	農業を担う者 (氏名・名称)	現状			10年後 (目標年度:令和 16 年度)				
		経営作目等	経営面積	作業受託 面積	経営作目等	経営面積	作業受託 面積	目標地図上 の表示	備考
1	認農 A155	茶	1.27 ha	0 ha	茶	1.27 ha	0 ha	A155	
2	認農 A159	茶	0.23 ha	0 ha	茶	0.23 ha	0 ha	A159	
3	認農 A161	茶	16.37 ha	0 ha	茶	16.57 ha	0 ha	A161	
4	認農 A163	茶	5.24 ha	0 ha	茶	5.24 ha	0 ha	A163	
5	利用者 aa	野菜等	0.13 ha	0 ha	野菜等	0.13 ha	0 ha	aa	
6	利用者 ab	野菜等	0.04 ha	0 ha	野菜等	0.04 ha	0 ha	ab	
7	利用者 ac	野菜等	0.06 ha	0 ha	野菜等	0.06 ha	0 ha	ac	
8	利用者 ad	野菜等	0.13 ha	0 ha	野菜等	0.13 ha	0 ha	ad	
9	利用者 ae	野菜等	0.03 ha	0 ha	野菜等	0.03 ha	0 ha	ae	
10	利用者 af	野菜等	0.02 ha	0 ha	野菜等	0.02 ha	0 ha	af	
11	利用者 ag	野菜等	0.05 ha	0 ha	野菜等	0.05 ha	0 ha	ag	
12	利用者 ah	野菜等	0.05 ha	0 ha	野菜等	0.05 ha	0 ha	ah	
13	利用者 ai	野菜等	0.10 ha	0 ha	野菜等	0.10 ha	0 ha	ai	
14	利用者 aj	野菜等	0.03 ha	0 ha	野菜等	0.03 ha	0 ha	aj	
15	利用者 ak	野菜等	0.01 ha	0 ha	野菜等	0.01 ha	0 ha	ak	
16	利用者 al	野菜等	0.06 ha	0 ha	野菜等	0.06 ha	0 ha	al	
17	利用者 am	野菜等	0.05 ha	0 ha	野菜等	0.05 ha	0 ha	am	
18	利用者 an	野菜等	0.01 ha	0 ha	野菜等	0.01 ha	0 ha	an	
19	利用者 ao	野菜等	0.05 ha	0 ha	野菜等	0.05 ha	0 ha	ao	
20	利用者 ap	野菜等	0.14 ha	0 ha	野菜等	0.14 ha	0 ha	ap	
21	利用者 aq	野菜等	0.08 ha	0 ha	野菜等	0.08 ha	0 ha	aq	
22	利用者 ar	野菜等	0.04 ha	0 ha	野菜等	0.04 ha	0 ha	ar	
23	利用者 as	野菜等	0.12 ha	0 ha	野菜等	0.12 ha	0 ha	as	
24	利用者 at	野菜等	0.08 ha	0 ha	野菜等	0.08 ha	0 ha	at	
25	利用者 au	野菜等	0.17 ha	0 ha	野菜等	0.17 ha	0 ha	au	
26	利用者 av	野菜等	0.18 ha	0 ha	野菜等	0.18 ha	0 ha	av	
27	利用者 aw	野菜等	0.19 ha	0 ha	野菜等	0.19 ha	0 ha	aw	
28	利用者 ax	野菜等	0.22 ha	0 ha	野菜等	0.22 ha	0 ha	ax	
29	利用者 ay	野菜等	0.04 ha	0 ha	野菜等	0.04 ha	0 ha	ay	
30	利用者 az	野菜等	0.03 ha	0 ha	野菜等	0.03 ha	0 ha	az	
31	利用者 ba	野菜等	0.43 ha	0 ha	野菜等	0.43 ha	0 ha	ba	
32	利用者 bb	野菜等	0.06 ha	0 ha	野菜等	0.06 ha	0 ha	bb	
33	利用者 bc	野菜等	0.07 ha	0 ha	野菜等	0.07 ha	0 ha	bc	
34	利用者 bd	野菜等	0.04 ha	0 ha	野菜等	0.04 ha	0 ha	bd	
35	利用者 be	野菜等	0.12 ha	0 ha	野菜等	0.12 ha	0 ha	be	
36	利用者 bf	野菜等	0.11 ha	0 ha	野菜等	0.11 ha	0 ha	bf	
37	利用者 bg	野菜等	0.08 ha	0 ha	野菜等	0.08 ha	0 ha	bg	
38	利用者 bh	野菜等	0.10 ha	0 ha	野菜等	0.10 ha	0 ha	bh	
39	利用者 bi	野菜等	0.07 ha	0 ha	野菜等	0.07 ha	0 ha	bi	
40	利用者 bj	野菜等	0.04 ha	0 ha	野菜等	0.04 ha	0 ha	bj	
41	利用者 bk	野菜等	0.11 ha	0 ha	野菜等	0.11 ha	0 ha	bk	
42	利用者 bl	野菜等	0.23 ha	0 ha	野菜等	0.23 ha	0 ha	bl	
43	利用者 bm	野菜等	0.05 ha	0 ha	野菜等	0.05 ha	0 ha	bm	
44	利用者 bn	野菜等	0.06 ha	0 ha	野菜等	0.06 ha	0 ha	bn	
45	利用者 bo	野菜等	0.09 ha	0 ha	野菜等	0.09 ha	0 ha	bo	
46	利用者 bp	野菜等	0.04 ha	0 ha	野菜等	0.04 ha	0 ha	bp	
47	利用者 bq	野菜等	0.13 ha	0 ha	野菜等	0.13 ha	0 ha	bq	
48	利用者 br	野菜等	0.02 ha	0 ha	野菜等	0.02 ha	0 ha	br	
49	利用者 bs	野菜等	0.06 ha	0 ha	野菜等	0.06 ha	0 ha	bs	
50	利用者 bt	野菜等	0.08 ha	0 ha	野菜等	0.08 ha	0 ha	bt	
51	利用者 bu	野菜等	0.02 ha	0 ha	野菜等	0.02 ha	0 ha	bu	
52	利用者 bv	野菜等	0.10 ha	0 ha	野菜等	0.10 ha	0 ha	bv	
53	利用者 bw	野菜等	0.20 ha	0 ha	野菜等	0.20 ha	0 ha	bw	
54	利用者 bx	野菜等	0.07 ha	0 ha	野菜等	0.07 ha	0 ha	bx	
55	利用者 by	野菜等	0.10 ha	0 ha	野菜等	0.10 ha	0 ha	by	
56	利用者 bz	野菜等	0.07 ha	0 ha	野菜等	0.07 ha	0 ha	bz	
57	利用者 ca	野菜等	0.03 ha	0 ha	野菜等	0.03 ha	0 ha	ca	
58	利用者 cb	野菜等	0.09 ha	0 ha	野菜等	0.09 ha	0 ha	cb	
59	利用者 cc	野菜等	0.08 ha	0 ha	野菜等	0.08 ha	0 ha	cc	
60	利用者 cd	野菜等	0.11 ha	0 ha	野菜等	0.11 ha	0 ha	cd	
61	利用者 ce	野菜等	0.08 ha	0 ha	野菜等	0.08 ha	0 ha	ce	
62	利用者 cf	野菜等	0.02 ha	0 ha	野菜等	0.02 ha	0 ha	cf	
63	利用者 cg	野菜等	0.15 ha	0 ha	野菜等	0.15 ha	0 ha	cg	
64	利用者 ch	野菜等	0.10 ha	0 ha	野菜等	0.10 ha	0 ha	ch	

65	利用者	ci	野菜等	0.04 ha	0 ha	野菜等	0.04 ha	0 ha	ci	
66	利用者	cj	野菜等	0.15 ha	0 ha	野菜等	0.08 ha	0 ha	cj	
67	利用者	ck	野菜等	0.07 ha	0 ha	野菜等	0.07 ha	0 ha	ck	
68	利用者	cl	野菜等	0.08 ha	0 ha	野菜等	0.08 ha	0 ha	cl	
69	利用者	cm	野菜等	0.07 ha	0 ha	野菜等	0.07 ha	0 ha	cm	
70	利用者	cn	野菜等	0.03 ha	0 ha	野菜等	0.03 ha	0 ha	cn	
71	利用者	co	野菜等	0.06 ha	0 ha	野菜等	0.06 ha	0 ha	co	
72	利用者	cp	野菜等	0.10 ha	0 ha	野菜等	0.10 ha	0 ha	cp	
73	利用者	cq	野菜等	0.06 ha	0 ha	野菜等	0.06 ha	0 ha	cq	
74	利用者	cr	野菜等	0.06 ha	0 ha	野菜等	0.06 ha	0 ha	cr	
75	利用者	cs	野菜等	0.05 ha	0 ha	野菜等	0.05 ha	0 ha	cs	
76	利用者	ct	野菜等	0.03 ha	0 ha	野菜等	0.03 ha	0 ha	ct	
77	利用者	cu	野菜等	0.45 ha	0 ha	野菜等	0.45 ha	0 ha	cu	
78	利用者	cv	野菜等	0.50 ha	0 ha	野菜等	0.50 ha	0 ha	cv	
79	利用者	cw	野菜等	0.24 ha	0 ha	野菜等	0.24 ha	0 ha	cw	
80	利用者	cx	野菜等	0.11 ha	0 ha	野菜等	0.11 ha	0 ha	cx	
81	利用者	cy	野菜等	0.10 ha	0 ha	野菜等	0.10 ha	0 ha	cy	
82	利用者	cz	野菜等	0.11 ha	0 ha	野菜等	0.11 ha	0 ha	cz	
83	利用者	da	野菜等	0.05 ha	0 ha	野菜等	0.05 ha	0 ha	da	
84	利用者	db	野菜等	0.19 ha	0 ha	野菜等	0.19 ha	0 ha	db	
85	利用者	dc	野菜等	0.10 ha	0 ha	野菜等	0.10 ha	0 ha	dc	
86	利用者	dd	野菜等	0.04 ha	0 ha	野菜等	0.04 ha	0 ha	dd	
87	利用者	de	野菜等	0.29 ha	0 ha	野菜等	0.29 ha	0 ha	de	
88	利用者	df	野菜等	0.34 ha	0 ha	野菜等	0.34 ha	0 ha	df	
89	利用者	dg	野菜等	0.12 ha	0 ha	野菜等	0.12 ha	0 ha	dg	
90	利用者	dh	野菜等	0.48 ha	0 ha	野菜等	0.48 ha	0 ha	dh	
91	利用者	di	野菜等	0.14 ha	0 ha	野菜等	0.14 ha	0 ha	di	
92	利用者	dj	野菜等	0.04 ha	0 ha	野菜等	0.04 ha	0 ha	dj	
93	利用者	dk	野菜等	0.08 ha	0 ha	野菜等	0.08 ha	0 ha	dk	
94	利用者	dl	野菜等	0.10 ha	0 ha	野菜等	0.10 ha	0 ha	dl	
95	利用者	dm	野菜等	0.10 ha	0 ha	野菜等	0.10 ha	0 ha	dm	
96	利用者	dn	野菜等	0.16 ha	0 ha	野菜等	0.16 ha	0 ha	dn	
97	利用者	do	野菜等	0.04 ha	0 ha	野菜等	0.04 ha	0 ha	do	
98	利用者	dp	野菜等	0.05 ha	0 ha	野菜等	0.05 ha	0 ha	dp	
99	利用者	dq	野菜等	0.28 ha	0 ha	野菜等	0.28 ha	0 ha	dq	
100	利用者	dr	野菜等	0.06 ha	0 ha	野菜等	0.06 ha	0 ha	dr	
101	利用者	ds	野菜等	0.37 ha	0 ha	野菜等	0.37 ha	0 ha	ds	
102	利用者	dt	野菜等	0.21 ha	0 ha	野菜等	0.21 ha	0 ha	dt	



A155	A159	A161	A163	aa	ab	ac	ad	ae	af	ag	ah	ai	aj	ak	al	am	an	ao	ap	aq	ar	as
at	au	av	aw	ax	ay	az	ba	bb	bc	bd	be	bf	bg	bh	bi	bj	bk	bl	bm	bn	bo	bp
bq	br	bs	bt	bu	bv	bw	bx	by	bz	ca	cb	cc	cd	ce	cf	cg	ch	ci	cj	ck	cl	cm
cn	co	cp	cq	cr	cs	ct	cu	cv	cw	cx	cy	cz	da	db	dc	dd	de	df	dg	dh	di	dj
dk	dl	dm	dn	do	dp	dq	dr	ds	dt	今後検討等												



A155	A159	A161	A163	aa	ab	ac	ad	ae	af	ag	ah	ai	aj	ak	al	am	an	ao	ap	aq	ar	as
at	au	av	aw	ax	ay	az	ba	bb	bc	bd	be	bf	bg	bh	bi	bj	bk	bl	bm	bn	bo	bp
bq	br	bs	bt	bu	bv	bw	bx	by	bz	ca	cb	cc	cd	ce	cf	cg	ch	ci	cj	ck	cl	cm
cn	co	cp	cq	cr	cs	ct	cu	cv	cw	cx	cy	cz	da	db	dc	dd	de	df	dg	dh	di	dj
dk	dl	dm	dn	do	dp	dq	dr	ds	dt	今後検討等												