

地域計画

策定年月日	令和6年3月29日
更新年月日	令和6年10月22日 (第3回)
目標年度	令和15年度
市町村名 (市町村コード)	鹿児島市 (46201)
地域名 (地域内農業集落名)	喜入瀬々串 (瀬々串上、瀬々串中、瀬々串下、浜田)

注:「地域名」欄には、協議の場が設けられた区域を記載し、農林業センサスの農業集落名を記載してください。

1 地域における農業の将来の在り方

(1) 地域計画の区域の状況

区域内の農用地等面積(農業上の利用が行われる農用地等の区域)	51.6 ha
① 農業振興地域のうち農用地区域内の農地面積	51.4 ha
② 田の面積	0 ha
③ 畑の面積(果樹、茶等を含む)	51.6 ha
④ 区域内において、規模縮小などの意向のある農地面積の合計	2.2 ha
⑤ 区域内において、今後農業を担う者が引き受ける意向のある農地面積の合計	0.3 ha
(参考)区域内における〇才以上の農業者の農地面積の合計	ha
うち後継者不在の農業者の農地面積の合計	ha
(備考)	

注1:①については、農業振興地域担当部局と調整の上、記載してください。

2:②及び③については、農業委員会の農地台帳の面積(現況地目)に基づき記載してください。

3:④については、規模縮小又は離農の意向のある農地面積を記載してください。

4:⑤については、区域内に特定することができない場合には、引き受ける意向のあるすべての農地面積を記載の上、備考欄にその旨記載してください。

5:(参考)の区域内における〇才以上の農業者の農地面積等については、できる限り記載するように努めてください。

6:「区域内の農用地等面積」に遊休農地が含まれている場合には、備考欄にその面積を記載してください。

(2) 地域農業の現状及び課題

・当地域は、市場に近い有利性を活かし、ダイコン等の露地野菜の栽培が盛んな地域である。
 ・特に、瀬々串上集落には、担い手が6名おり、基盤整備がなされた条件の良い農地で農業が営まれている。
 ・一方、それ以外の集落の農地は、狭小で宅地化が進んでいる地域もあることから、今後担い手が耕作する予定もなく、農地利用を検討していく必要がある。

(3) 地域における農業の将来の在り方(作物の生産や栽培方法については、必須記載事項)

・ダイコン、オクラ、スイートコーンなどの露地野菜の栽培を引き続き行う
 ・トレビスの栽培面積が増えており、リレー出荷が行えるよう栽培体系を確立していく

2 農業の将来の在り方に向けた農用地の効率的かつ総合的な利用に関する目標

(1) 農用地の効率的かつ総合的な利用に関する方針

現状の栽培面積から拡大を希望する担い手が少ないことから、担い手への農地集積はあまり進まないことが見込まれる。今後は、農業を担う者の農地利用の推進や新規就農者の受け入れにより遊休農地の発生を防止する必要がある。

(2) 担い手(効率的かつ安定的な経営を営む者)に対する農用地の集積に関する目標

現状の集積率	45.1 %	将来の目標とする集積率	46.0 %
--------	--------	-------------	--------

(3) 農用地の集団化(集約化)に関する目標

耕作者間で合意が得られれば、農地を交換するなど集約化を図る。

3 農業者及び区域内の関係者が2の目標を達成するためとるべき必要な措置

(1)農用地の集積、集団化の取組
担い手が耕作している農地が点在しているため、可能であれば農地を交換し、団地化を進める。
(2)農地中間管理機構の活用方法
所有者に貸し付けの意向がある農地は、農地バンクを活用して、担い手や担う者へ積極的に集積を行う。
(3)基盤整備事業への取組
担い手が利用している農地は、概ね基盤整備は済んでおり、状況に応じて検討する。
(4)多様な経営体の確保・育成の取組
地域内外にかかわらず、新規就農者を積極的に受け入れ、新たな担い手の確保と育成を図る。
(5)農業協同組合等の農業支援サービス事業者等への農作業委託の取組
農作業委託の取り組みは現在検討していないが、状況に応じて検討する。

以下任意記載事項(地域の実情に応じて、必要な事項を選択し、取組内容を記載してください)

<input checked="" type="checkbox"/> ①鳥獣被害防止対策	<input checked="" type="checkbox"/> ②有機・減農薬・減肥料	<input checked="" type="checkbox"/> ③スマート農業	<input type="checkbox"/> ④輸出	<input type="checkbox"/> ⑤果樹等
<input type="checkbox"/> ⑥燃料・資源作物等	<input checked="" type="checkbox"/> ⑦保全・管理等	<input type="checkbox"/> ⑧農業用施設	<input type="checkbox"/> ⑨その他	

【選択した上記の取組内容】

- ①電気柵の適正な設置による圃場への有害鳥獣の侵入防止を図る。
- ②緑肥作物の導入による減農薬、減肥料の取り組みを行う。
- ③アシストスーツやリモコン草刈機等、最先端技術の情報収集を行い、導入を検討する。
- ⑦多面的機能交付金を活用し、遊休農地や農道等の保全・管理を行う。

4 地域内の農業を担う者一覧(目標地図に位置付ける者)

属性	農業を担う者 (氏名・名称)	現状			10年後 (目標年度:令和 年度)				
		経営作目等	経営面積	作業受託面積	経営作目等	経営面積	作業受託面積	目標地図上の表示	備考
			ha	ha		ha	ha		
			ha	ha		ha	ha		
			ha	ha		ha	ha		
			ha	ha		ha	ha		
			ha	ha		ha	ha		
			ha	別紙のとおり		ha	ha		
			ha	ha		ha	ha		
			ha	ha		ha	ha		
			ha	ha		ha	ha		
			ha	ha		ha	ha		
			ha	ha		ha	ha		
			ha	ha		ha	ha		
			ha	ha		ha	ha		
			ha	ha		ha	ha		
			ha	ha		ha	ha		
			ha	ha		ha	ha		
			ha	ha		ha	ha		
			ha	ha		ha	ha		
計			ha	ha		ha	ha		

注1:「属性」欄には、認定農業は「認農」、認定新規就農者は「認就」、法人化を行うことが確実であると市町村が判断する集落営農は「集」、基本構想水準到達者は「到達」、農業協同組合は「農協」、農業支援サービス事業者(農協を除く)は「サ」、上記に該当しない農用地等を継続的に利用する者は「利用者」の属性を記載してください。
 2:「経営面積」「作業受託面積」欄には、地域計画の対象地域内における農業を担う者の経営面積、作業受託面積を記載してください。
 3:農業を担う者に位置付ける場合は、できる限りその者から同意を得ていること。
 4:作業受託面積には、基幹3作業の実面積を記載してください。なお特定農作業受託面積は、作業受託面積に含めず、経営面積に含めてください。
 5:備考欄には、農業を担う者として位置付けられた者に不測の事態に備えて、代わりに利用する者を記載するよう努めてください。

5 農業支援サービス事業者一覧(任意記載事項)

番号	事業者名 (氏名・名称)	作業内容	対象品目

6 目標地図(別添のとおり)

7 基盤法第22条の3(地域計画に係る提案の特例)を活用する場合には、以下を記載してください。

農用地所有者等数(人)		うち計画同意者数(人・%)	
-------------	--	---------------	--

注1:「農用地所有者等」欄には、区域内の農用地等の所有者、賃借人等の使用収益権者の数を記載してください。

注2:「うち計画同意者数」欄には、同意者数を記載してください。

注3:提案する地区の対象となる範囲を目標地図に明記してください。

(留意事項)

農業を担う者を位置付ける際、これらの者の氏名が含まれた地域計画について、法令に基づく手続として、本人の同意なく、関係者の意見聴取や、地域計画の案の縦覧、地域計画の公告を行うことができますが、個人情報を保有するに当たっては、利用目的をできる限り特定し、本人から直接書面に記録された個人情報を取得するときは、あらかじめ、本人に対し、その利用目的を明示してください。

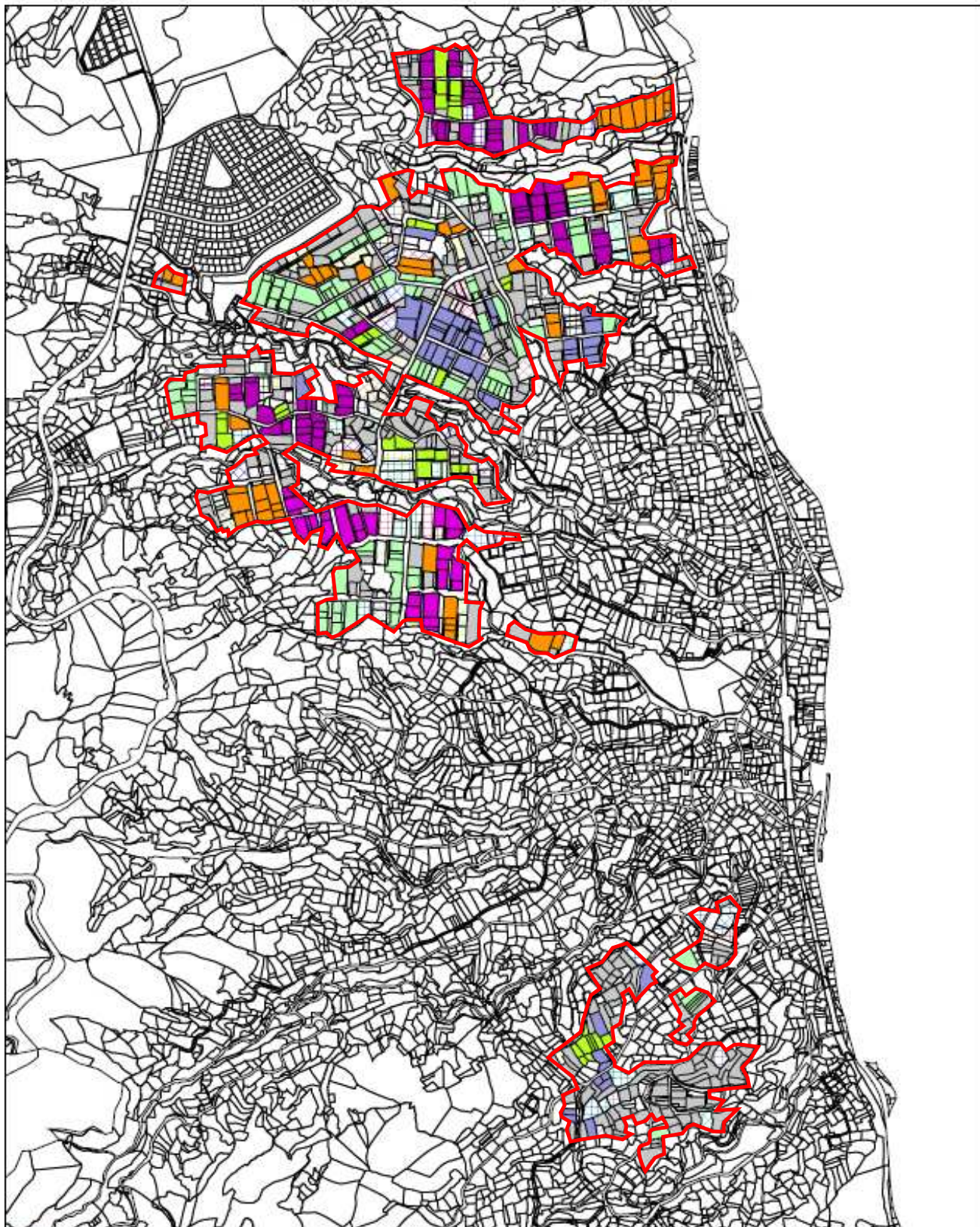
また、市町村の公報への掲載等とは別に、インターネットの利用により関係者以外の不特定多数に対して情報を提供する場合は、氏名を削除するなど配慮してください。

必要に応じて区域内の農用地の一覧を参考として添付してください。

4 地域内の農業を担う者一覧(目標地図に位置付ける者)

属性	農業を担う者 (氏名・名称)	現状			10年後 (目標年度:令和 15 年度)				
		経営作目等	経営面積	作業受託 面積	経営作目等	経営面積	作業受託 面積	目標地図 上の表示	備考
1	認農 A021	露地野菜	6.28 ha	0 ha	露地野菜	6.49 ha	0 ha	A021	
2	認農 A031	露地野菜	1.76 ha	0 ha	露地野菜	2.13 ha	0 ha	A031	
3	認農 A075	露地野菜	3.30 ha	0 ha	露地野菜	3.36 ha	0 ha	A075	
4	認農 A120	露地野菜	5.32 ha	0 ha	露地野菜	4.90 ha	0 ha	A120	
6	認農 A140	露地野菜	2.46 ha	0 ha	露地野菜	2.20 ha	0 ha	A140	
5	認農 A149	露地野菜	4.17 ha	0 ha	露地野菜	4.66 ha	0 ha	A149	
7	利用者 aa	露地野菜	0.57 ha	0 ha	露地野菜	0.57 ha	0 ha	aa	
8	利用者 ab	露地野菜	0.12 ha	0 ha	露地野菜	0.12 ha	0 ha	ab	
9	利用者 ac	露地野菜	0.26 ha	0 ha	露地野菜	0.26 ha	0 ha	ac	
10	利用者 ad	露地野菜	0.73 ha	0 ha	露地野菜	0.73 ha	0 ha	ad	
11	利用者 ae	茶	1.01 ha	0 ha	茶	1.01 ha	0 ha	ae	
12	利用者 af	露地野菜等	0.08 ha	0 ha	露地野菜等	0.08 ha	0 ha	af	
13	利用者 ag	露地野菜等	0.23 ha	0 ha	露地野菜等	0.09 ha	0 ha	ag	
14	利用者 ah	露地野菜等	0.04 ha	0 ha	露地野菜等	0.04 ha	0 ha	ah	
15	利用者 ai	露地野菜等	0.02 ha	0 ha	露地野菜等	0.02 ha	0 ha	ai	
16	利用者 aj	露地野菜等	0.21 ha	0 ha	露地野菜等	0.21 ha	0 ha	aj	
17	利用者 ak	露地野菜等	0.03 ha	0 ha	露地野菜等	0.03 ha	0 ha	ak	
18	利用者 al	露地野菜等	0.31 ha	0 ha	露地野菜等	0.31 ha	0 ha	al	
19	利用者 am	露地野菜等	0.04 ha	0 ha	露地野菜等	0.04 ha	0 ha	am	
20	利用者 an	露地野菜等	0.10 ha	0 ha	露地野菜等	0.10 ha	0 ha	an	
21	利用者 ao	露地野菜等	0.04 ha	0 ha	露地野菜等	0.04 ha	0 ha	ao	
22	利用者 ap	露地野菜等	0.01 ha	0 ha	露地野菜等	0.01 ha	0 ha	ap	
23	利用者 aq	露地野菜等	0.03 ha	0 ha	露地野菜等	0.03 ha	0 ha	aq	
24	利用者 ar	露地野菜等	0.04 ha	0 ha	露地野菜等	0.04 ha	0 ha	ar	
25	利用者 as	露地野菜等	0.17 ha	0 ha	露地野菜等	0.17 ha	0 ha	as	
26	利用者 at	露地野菜等	0.08 ha	0 ha	露地野菜等	0.08 ha	0 ha	at	
27	利用者 au	露地野菜等	0.22 ha	0 ha	露地野菜等	0.22 ha	0 ha	au	
28	利用者 av	露地野菜等	0.25 ha	0 ha	露地野菜等	0.25 ha	0 ha	av	
29	利用者 aw	露地野菜等	0.02 ha	0 ha	露地野菜等	0.02 ha	0 ha	aw	
30	利用者 ax	露地野菜等	0.07 ha	0 ha	露地野菜等	0.07 ha	0 ha	ax	
31	利用者 ay	露地野菜等	0.04 ha	0 ha	露地野菜等	0.04 ha	0 ha	ay	
32	利用者 az	露地野菜等	0.30 ha	0 ha	露地野菜等	0.30 ha	0 ha	az	
33	利用者 ba	露地野菜等	0.36 ha	0 ha	露地野菜等	0.36 ha	0 ha	ba	
34	利用者 bb	露地野菜等	0.05 ha	0 ha	露地野菜等	0.05 ha	0 ha	bb	
35	利用者 bc	露地野菜等	0.10 ha	0 ha	露地野菜等	0.10 ha	0 ha	bc	
36	利用者 bd	露地野菜等	0.31 ha	0 ha	露地野菜等	0.31 ha	0 ha	bd	
37	利用者 be	露地野菜等	0.07 ha	0 ha	露地野菜等	0.07 ha	0 ha	be	
38	利用者 bf	露地野菜等	0.07 ha	0 ha	露地野菜等	0.07 ha	0 ha	bf	
39	利用者 bg	露地野菜等	0.04 ha	0 ha	露地野菜等	0.04 ha	0 ha	bg	
40	利用者 bh	露地野菜等	0.11 ha	0 ha	露地野菜等	0.11 ha	0 ha	bh	
41	利用者 bi	露地野菜等	0.14 ha	0 ha	露地野菜等	0.14 ha	0 ha	bi	
42	利用者 bj	露地野菜等	0.14 ha	0 ha	露地野菜等	0.14 ha	0 ha	bj	
43	利用者 bk	露地野菜等	0.03 ha	0 ha	露地野菜等	0.03 ha	0 ha	bk	
44	利用者 bl	露地野菜等	0.24 ha	0 ha	露地野菜等	0.24 ha	0 ha	bl	
45	利用者 bm	露地野菜等	0.06 ha	0 ha	露地野菜等	0.06 ha	0 ha	bm	
46	利用者 bn	露地野菜等	0.06 ha	0 ha	露地野菜等	0.06 ha	0 ha	bn	
47	利用者 bo	露地野菜等	0.17 ha	0 ha	露地野菜等	0.17 ha	0 ha	bo	
48	利用者 bp	露地野菜等	0.02 ha	0 ha	露地野菜等	0.02 ha	0 ha	bp	
49	利用者 bq	露地野菜等	0.04 ha	0 ha	露地野菜等	0.04 ha	0 ha	bq	
50	利用者 br	露地野菜等	0.09 ha	0 ha	露地野菜等	0.09 ha	0 ha	br	
51	利用者 bs	露地野菜等	0.03 ha	0 ha	露地野菜等	0.03 ha	0 ha	bs	
52	利用者 bt	露地野菜等	0.01 ha	0 ha	露地野菜等	0.01 ha	0 ha	bt	
53	利用者 bu	露地野菜等	0.16 ha	0 ha	露地野菜等	0.16 ha	0 ha	bu	
54	利用者 bv	露地野菜等	0.08 ha	0 ha	露地野菜等	0.08 ha	0 ha	bv	
55	利用者 bw	露地野菜等	0.05 ha	0 ha	露地野菜等	0.05 ha	0 ha	bw	
56	利用者 bx	露地野菜等	0.15 ha	0 ha	露地野菜等	0.15 ha	0 ha	bx	
57	利用者 by	露地野菜等	0.18 ha	0 ha	露地野菜等	0.18 ha	0 ha	by	
58	利用者 bz	露地野菜等	0.04 ha	0 ha	露地野菜等	0.04 ha	0 ha	bz	
59	利用者 ca	露地野菜等	0.13 ha	0 ha	露地野菜等	0.13 ha	0 ha	ca	
60	利用者 cb	露地野菜等	0.03 ha	0 ha	露地野菜等	0.03 ha	0 ha	cb	
61	利用者 cc	露地野菜等	0.53 ha	0 ha	露地野菜等	0.53 ha	0 ha	cc	
62	利用者 cd	露地野菜等	0.10 ha	0 ha	露地野菜等	0.10 ha	0 ha	cd	
63	利用者 ce	露地野菜等	0.02 ha	0 ha	露地野菜等	0.02 ha	0 ha	ce	
64	利用者 cf	露地野菜等	0.02 ha	0 ha	露地野菜等	0.02 ha	0 ha	cf	

65	利用者	cg	露地野菜等	0.52 ha	0 ha	露地野菜等	0.52 ha	0 ha	cg	
66	利用者	ch	露地野菜等	0.01 ha	0 ha	露地野菜等	0.01 ha	0 ha	ch	
67	利用者	ci	露地野菜等	0.03 ha	0 ha	露地野菜等	0.03 ha	0 ha	ci	
68	利用者	cj	露地野菜等	0.43 ha	0 ha	露地野菜等	0.43 ha	0 ha	cj	
69	利用者	ck	露地野菜等	0.18 ha	0 ha	露地野菜等	0.18 ha	0 ha	ck	
70	利用者	cl	露地野菜等	0.10 ha	0 ha	露地野菜等	0.10 ha	0 ha	cl	
71	利用者	cm	露地野菜等	0.18 ha	0 ha	露地野菜等	0.18 ha	0 ha	cm	
72	利用者	cn	露地野菜等	0.19 ha	0 ha	露地野菜等	0.18 ha	0 ha	cn	
73	利用者	co	露地野菜等	0.05 ha	0 ha	露地野菜等	0.05 ha	0 ha	co	
74	利用者	cp	露地野菜等	0.07 ha	0 ha	露地野菜等	0.07 ha	0 ha	cp	
75	利用者	cq	露地野菜等	0.15 ha	0 ha	露地野菜等	0.15 ha	0 ha	cq	
76	利用者	cr	露地野菜等	0.07 ha	0 ha	露地野菜等	0.07 ha	0 ha	cr	
77	利用者	cs	露地野菜等	0.00 ha	0 ha	露地野菜等	0.45 ha	0 ha	cs	
	計	77経営体		33.9 ha	0 ha		34.2 ha	0 ha		



A021	A031	A075	A120	A140	A149	aa	ab	ac	ad	ae	af	ag	ah	ai	
aj	ak	al	am	an	ao	ap	aq	ar	as	at	au	av	aw	ax	
ay	az	ba	bb	bc	bd	be	bf	bg	bh	bi	bj	bk	bl	bm	
bn	bo	bp	bq	br	bs	bt	bu	bv	bw	bx	by	bz	ca	cb	
cc	cd	ce	cf	cg	ch	ci	cj	ck	cl	cm	cn	co	cp	cq	
cr	cs	今後検討等													