

地域計画

策定年月日	令和7年3月31日
更新年月日	()
目標年度	令和16年度
市町村名 (市町村コード)	鹿児島市 (46201)
地域名 (地域内農業集落名)	里岳 (里岳下、有屋田上)

1 地域における農業の将来の在り方

(1) 地域計画の区域の状況

区域内の農用地等面積(農業上の利用が行われる農用地等の区域)	24.6 ha
① 農業振興地域のうち農用地区域内の農地面積	24.6 ha
② 田の面積	13.6 ha
③ 畑の面積(果樹、茶等を含む)	11.0 ha
④ 区域内において、規模縮小などの意向のある農地面積の合計	1.8 ha
⑤ 区域内において、今後農業を担う者が引き受ける意向のある農地面積の合計	0.0 ha
(備考)	

(2) 地域農業の現状及び課題

当地域は、水稻、茶及び飼料作物の栽培が主である。
基盤整備済みの条件の良い農地は耕作されているが、農家の高齢化、鳥獣被害の影響による耕作放棄地も増えつつあり、今後の農地の維持及び有効活用等が課題である。

(3) 地域における農業の将来の在り方

水稻、茶及び飼料作物の栽培を引き続き行う。

2 農業の将来の在り方に向けた農用地の効率的かつ総合的な利用に関する目標

(1) 農用地の効率的かつ総合的な利用に関する方針			
農業を担う者の農地利用の推進や新規就農者の受け入れにより遊休農地の発生を防止する。			
(2) 担い手(効率的かつ安定的な経営を営む者)に対する農用地の集積に関する目標			
現状の集積率	11.5 %	将来の目標とする集積率	20 %
(3) 農用地の集団化(集約化)に関する目標			
耕作者間で合意が得られれば、農地を交換するなど集約化を図る。			

5 農業支援サービス事業者一覧(任意記載事項)

番号	事業体名 (氏名・名称)	作業内容	対象品目

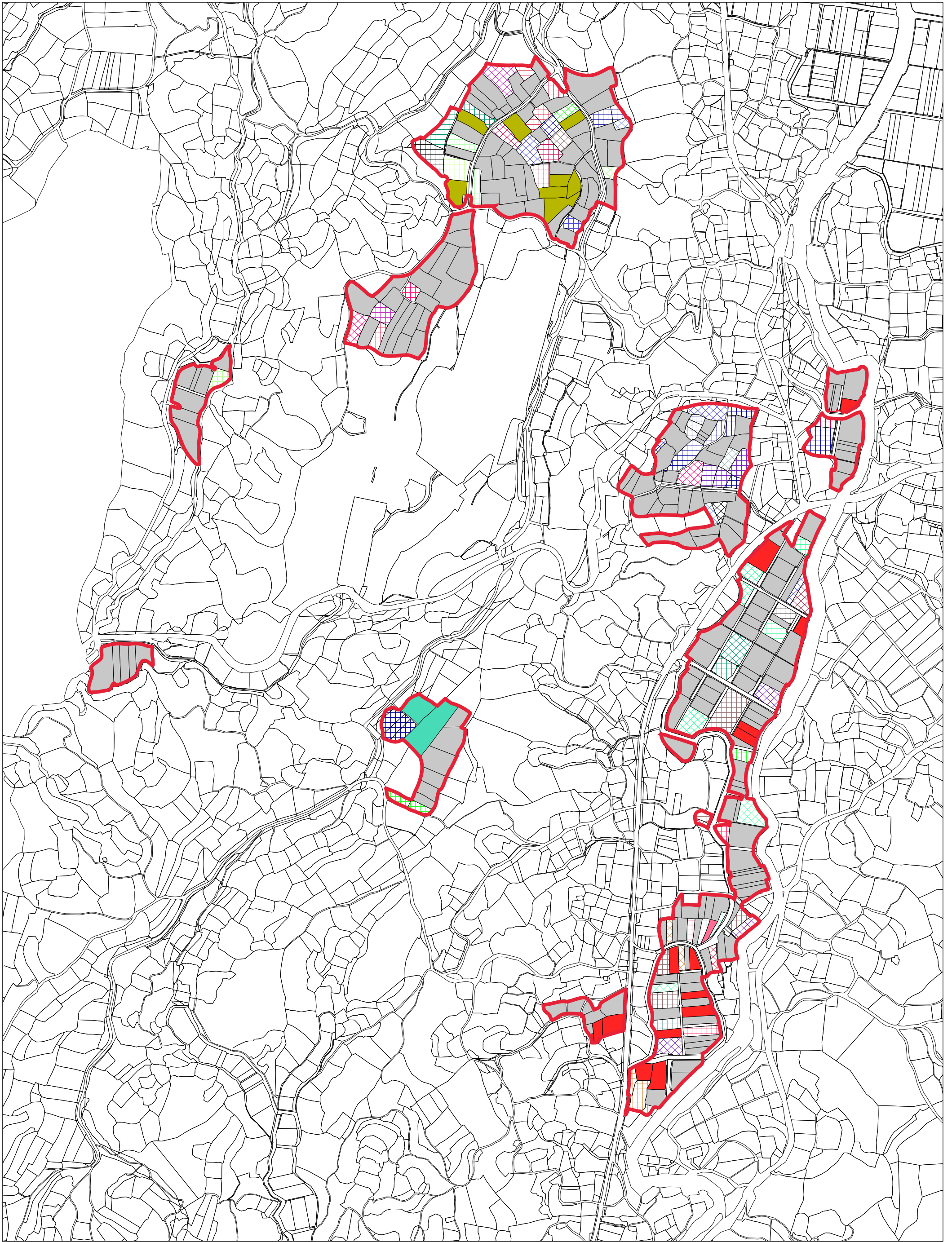
6 目標地図(別添のとおり)

7 基盤法第22条の3(地域計画に係る提案の特例)を活用する場合には、以下を記載してください。

農用地所有者等数(人)		うち計画同意者数(人・%)	
-------------	--	---------------	--

4 地域内の農業を担う者一覧(目標地図に位置付ける者)

属性	農業を担う者 (氏名・名称)	現状			10年後 (目標年度:令和16年度)				
		経営作目等	経営面積	作業受託面積	経営作目等	経営面積	作業受託面積	目標地図上の表示	備考
1	認農 A060	水稲・飼料用米等	0.74 ha	0 ha	水稲・飼料用米等	0.74 ha	0 ha	A060	
2	認農 A147	畜産	0.47 ha	0 ha	畜産	0.47 ha	0 ha	A147	
3	認農 A165	水稲・飼料作物等	1.30 ha	0 ha	水稲・飼料作物等	0.98 ha	0 ha	A165	
4	認農 A177	茶	0.29 ha	0 ha	茶	0.29 ha	0 ha	A177	
5	認就 B014	露地野菜	0.03 ha	0 ha	露地野菜	0.03 ha	0 ha	B014	
6	利用者 aa	水稲	0.25 ha	0 ha	水稲	0.25 ha	0 ha	aa	
7	利用者 ab	水稲	0.05 ha	0 ha	水稲	0.05 ha	0 ha	ab	
8	利用者 ac	水稲	0.06 ha	0 ha	水稲	0.06 ha	0 ha	ac	
9	利用者 ad	水稲	0.30 ha	0 ha	水稲	0.30 ha	0 ha	ad	
10	利用者 ae	露地野菜等	0.32 ha	0 ha	露地野菜等	0.32 ha	0 ha	ae	
11	利用者 af	水稲	0.16 ha	0 ha	水稲	0.16 ha	0 ha	af	
12	利用者 ah	露地野菜等	0.05 ha	0 ha	露地野菜等	0.05 ha	0 ha	ah	
13	利用者 ai	水稲	0.25 ha	0 ha	水稲	0.25 ha	0 ha	ai	
14	利用者 aj	水稲	0.30 ha	0 ha	水稲	0.30 ha	0 ha	aj	
15	利用者 ak	水稲	0.19 ha	0 ha	水稲	0.19 ha	0 ha	ak	
16	利用者 al	露地野菜等	0.08 ha	0 ha	露地野菜等	0.08 ha	0 ha	al	
17	利用者 am	水稲	0.08 ha	0 ha	水稲	0.08 ha	0 ha	am	
18	利用者 an	露地野菜等	0.05 ha	0 ha	露地野菜等	0.05 ha	0 ha	an	
19	利用者 ao	露地野菜等	0.10 ha	0 ha	露地野菜等	0.10 ha	0 ha	ao	
20	利用者 ap	水稲	0.10 ha	0 ha	水稲	0.10 ha	0 ha	ap	
21	利用者 aq	水稲	0.09 ha	0 ha	水稲	0.09 ha	0 ha	aq	
22	利用者 ar	露地野菜等	0.24 ha	0 ha	露地野菜等	0.24 ha	0 ha	ar	
23	利用者 as	露地野菜等	0.20 ha	0 ha	露地野菜等	0.20 ha	0 ha	as	
24	利用者 at	水稲	0.02 ha	0 ha	水稲	0.02 ha	0 ha	at	
25	利用者 au	水稲	0.57 ha	0 ha	水稲	0.57 ha	0 ha	au	
26	利用者 av	露地野菜等	0.08 ha	0 ha	露地野菜等	0.08 ha	0 ha	av	
27	利用者 aw	露地野菜等	0.17 ha	0 ha	露地野菜等	0.17 ha	0 ha	aw	
28	利用者 ax	露地野菜等	0.07 ha	0 ha	露地野菜等	0.07 ha	0 ha	ax	
29	利用者 ay	露地野菜等	0.06 ha	0 ha	露地野菜等	0.06 ha	0 ha	ay	
30	利用者 az	露地野菜等	0.25 ha	0 ha	露地野菜等	0.25 ha	0 ha	az	
31	利用者 ba	露地野菜等	0.01 ha	0 ha	露地野菜等	0.01 ha	0 ha	ba	
32	利用者 bb	露地野菜等	0.08 ha	0 ha	露地野菜等	0.08 ha	0 ha	bb	
33	利用者 bc	露地野菜等	0.16 ha	0 ha	露地野菜等	0.16 ha	0 ha	bc	
34	利用者 bd	露地野菜等	0.09 ha	0 ha	露地野菜等	0.09 ha	0 ha	bd	
35	利用者 be	露地野菜等	0.09 ha	0 ha	露地野菜等	0.09 ha	0 ha	be	
36	利用者 bf	露地野菜等	0.17 ha	0 ha	露地野菜等	0.17 ha	0 ha	bf	
37	利用者 bg	露地野菜等	0.15 ha	0 ha	露地野菜等	0.15 ha	0 ha	bg	
38	利用者 bh	水稲	0.01 ha	0 ha	水稲	0.01 ha	0 ha	bh	
39	利用者 bi	水稲	0.07 ha	0 ha	水稲	0.07 ha	0 ha	bi	
40	利用者 bj	露地野菜等	0.32 ha	0 ha	露地野菜等	0.32 ha	0 ha	bj	
41	利用者 bk	露地野菜等	0.99 ha	0 ha	露地野菜等	0.99 ha	0 ha	bk	
42	利用者 bl	露地野菜等	0.10 ha	0 ha	露地野菜等	0.10 ha	0 ha	bl	
43	利用者 bm	露地野菜等	0.12 ha	0 ha	露地野菜等	0.12 ha	0 ha	bm	
44	利用者 bn	水稲	0.07 ha	0 ha	水稲	0.07 ha	0 ha	bn	
45	利用者 bo	露地野菜等	0.17 ha	0 ha	露地野菜等	0.17 ha	0 ha	bo	



A060	A147	A165	B014	aa	ab	ac	ad	ae	af	ag	ah	ai	aj	ak	al	am	an	ao	ap	aq	ar	as
at	au	av	aw	ax	ay	az	ba	bb	bc	bd	be	bf	bg	bh	bi	bj	bk	bl	bm	bn	bo	今後検討等