

地域計画

策定年月日	令和7年3月31日
更新年月日	()
目標年度	令和16年度
市町村名 (市町村コード)	鹿児島市 (46201)
地域名 (地域内農業集落名)	皆与志 (比志島,上方限、比志島,中方限、比志島,下方限、宮ノ平、皆房,上方限)

1 地域における農業の将来の在り方

(1) 地域計画の区域の状況

区域内の農用地等面積(農業上の利用が行われる農用地等の区域)	27.4 ha
① 農業振興地域のうち農用地域内の農地面積	27.4 ha
② 田の面積	27.3 ha
③ 畑の面積(果樹、茶等を含む)	0.1 ha
④ 区域内において、規模縮小などの意向のある農地面積の合計	0.9 ha
⑤ 区域内において、今後農業を担う者が引き受ける意向のある農地面積の合計	0.0 ha
(備考)	

(2) 地域農業の現状及び課題

- ・主食用水稲の作付が主となっている。
- ・基盤整備された区域もあるが、狭小かつ不整形で排水不良な農地もあり、耕作条件の悪い農地は遊休農地となっている。
- ・水路整備が不十分な箇所では、水が不足することがある。
- ・会社勤めの住人も多く、水路の泥上げなど共同作業の日程調整が難しくなっている。

(3) 地域における農業の将来の在り方

- ・稲作を主体とした水田農業を引き続き行う。耐暑性に優れた品種への転換も検討し安定生産を図る。
- ・裏作栽培について品目検討などを行い、農地の有効利用を図る。
- ・多面的機能支払交付金に取り組むことも検討し、水路など生産基盤の維持管理を図る。
- ・現耕作者が管理できなくなった農地は、地区内の農業者による引き受けを調整するほか、地区外から入作を希望する者の受け入れを行う。

2 農業の将来の在り方に向けた農用地の効率的かつ総合的な利用に関する目標

(1) 農用地の効率的かつ総合的な利用に関する方針			
今後耕作が困難になった農地は、規模拡大を検討している地域内外の農家への貸借を進め、中心経営体となりうる担い手の確保・育成を図る。			
(2) 担い手(効率的かつ安定的な経営を営む者)に対する農用地の集積に関する目標			
現状の集積率	0.0 %	将来の目標とする集積率	20 %
(3) 農用地の集団化(集約化)に関する目標			
地域の話合いなどにより合意形成が図られた箇所については、農地を交換するなどにより集約化を図る。			

3 農業者及び区域内の関係者が2の目標を達成するためとるべき必要な措置

(1)農用地の集積、集団化の取組
現耕作者が管理できなくなった農地は、地区内の農業者による引き受けを調整するほか、地区外から入作を希望する者の受け入れを行う。
(2)農地中間管理機構の活用方法
貸し借りの合意が得られた農地は農地バンクによる貸借を行う。
(3)基盤整備事業への取組
地域の話合いで合意形成が図られた場合、基盤整備事業に取り組む。
(4)多様な経営体の確保・育成の取組
地区外から入作を希望する者の受け入れを行う。
(5)農業協同組合等の農業支援サービス事業者等への農作業委託の取組
必要に応じ作業委託の利用を検討する。

以下任意記載事項

<input checked="" type="checkbox"/> ①鳥獣被害防止対策	<input type="checkbox"/> ②有機・減農薬・減肥料	<input type="checkbox"/> ③スマート農業	<input type="checkbox"/> ④輸出	<input type="checkbox"/> ⑤果樹等
<input type="checkbox"/> ⑥燃料・資源作物等	<input checked="" type="checkbox"/> ⑦保全・管理等	<input type="checkbox"/> ⑧農業用施設	<input type="checkbox"/> ⑨耕畜連携	<input type="checkbox"/> ⑩その他
【選択した上記の取組内容】				
①集落に寄せ付けない環境づくりと、電気柵の正しい設置によるほ場への鳥獣の侵入防止を図る。				
⑦多面的機能支払交付金の取組みを検討し、水路などの生産基盤の維持管理を図る。				

4 地域内の農業を担う者一覧(目標地図に位置付ける者)

属性	農業を担う者 (氏名・名称)	現状		10年後 (目標年度:令和16年度)					
		経営作目等	経営面積	作業受託面積	経営作目等	経営面積	作業受託面積	目標地図上の表示	備考
			ha	ha		ha	ha		
			ha	ha		ha	ha		
			ha	ha		ha	ha		
			ha	ha		ha	ha		
			ha	ha		ha	ha		
						ha	ha		
						ha	ha		
						ha	ha		
						ha	ha		
						ha	ha		
						ha	ha		
						ha	ha		
						ha	ha		
						ha	ha		
						ha	ha		
						ha	ha		
						ha	ha		
						ha	ha		
						ha	ha		
計	190経営体		25.63 ha	0 ha		25.53 ha	0 ha		

認定農業は「認農」、認定新規就農者は「認就」、法人化を行うことが確実であると市町村が判断する集落営農は「集」、基本構想水準到達者は「到達」、農業協同組合は「農協」、農業支援サービス事業者(農協を除く)は「サ」、上記に該当しない農用地等を継続的に利用する者は「利用者」

5 農業支援サービス事業者一覧(任意記載事項)

番号	事業体名 (氏名・名称)	作業内容	対象品目

6 目標地図(別添のとおり)

7 基盤法第22条の3(地域計画に係る提案の特例)を活用する場合には、以下を記載してください。

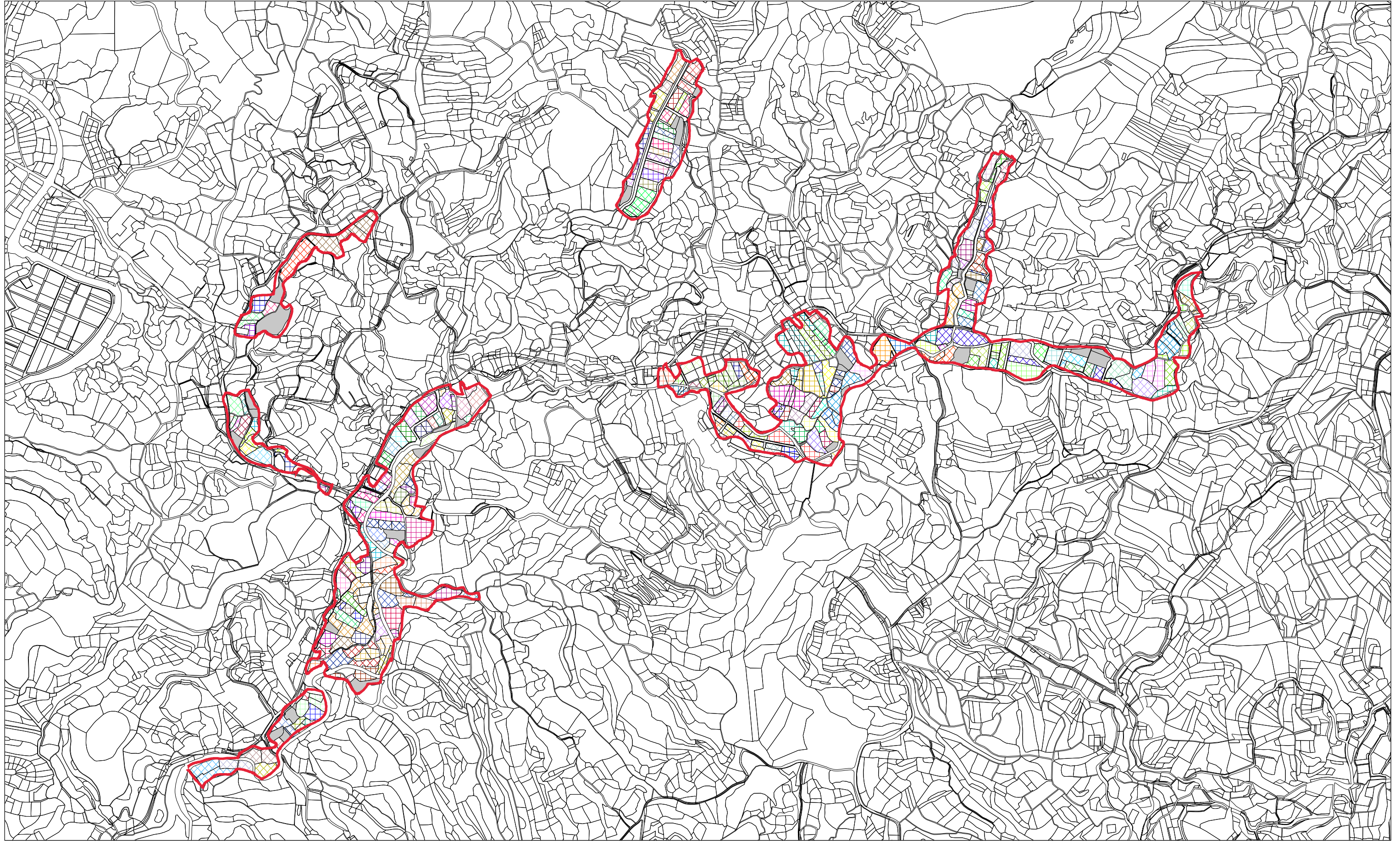
農用地所有者等数(人)		うち計画同意者数(人・%)	
-------------	--	---------------	--

4 地域内の農業を担う者一覧(目標地図に位置付ける者)

属性	農業を担う者 (氏名・名称)	現状			10年後 (目標年度:令和 16 年度)				
		経営作目等	経営面積	作業受託 面積	経営作目等	経営面積	作業受託 面積	目標地図上 の表示	備考
1	利用者 aa	水稲	0.08 ha	0 ha	水稲	0.08 ha	0 ha	aa	
2	利用者 ab	水稲	0.05 ha	0 ha	水稲	0.05 ha	0 ha	ab	
3	利用者 ac	水稲	0.16 ha	0 ha	水稲	0.16 ha	0 ha	ac	
4	利用者 ad	水稲	0.01 ha	0 ha	水稲	0.01 ha	0 ha	ad	
5	利用者 ae	水稲	0.03 ha	0 ha	水稲	0.03 ha	0 ha	ae	
6	利用者 af	水稲	0.14 ha	0 ha	水稲	0.12 ha	0 ha	af	
7	利用者 ag	水稲	0.08 ha	0 ha	水稲	0.08 ha	0 ha	ag	
8	利用者 ah	水稲	0.05 ha	0 ha	水稲	0.05 ha	0 ha	ah	
9	利用者 ai	水稲	0.12 ha	0 ha	水稲	0.12 ha	0 ha	ai	
10	利用者 aj	水稲	0.13 ha	0 ha	水稲	0.13 ha	0 ha	aj	
11	利用者 ak	水稲	0.15 ha	0 ha	水稲	0.15 ha	0 ha	ak	
12	利用者 al	水稲	0.12 ha	0 ha	水稲	0.12 ha	0 ha	al	
13	利用者 am	水稲	0.17 ha	0 ha	水稲	0.17 ha	0 ha	am	
14	利用者 an	水稲	0.02 ha	0 ha	水稲	0.02 ha	0 ha	an	
15	利用者 ao	水稲	0.05 ha	0 ha	水稲	0.05 ha	0 ha	ao	
16	利用者 ap	水稲	0.08 ha	0 ha	水稲	0.08 ha	0 ha	ap	
17	利用者 aq	水稲	0.10 ha	0 ha	水稲	0.10 ha	0 ha	aq	
18	利用者 ar	水稲	0.21 ha	0 ha	水稲	0.21 ha	0 ha	ar	
19	利用者 as	水稲	0.03 ha	0 ha	水稲	0.03 ha	0 ha	as	
20	利用者 at	水稲	0.04 ha	0 ha	水稲	0.04 ha	0 ha	at	
21	利用者 au	水稲	0.06 ha	0 ha	水稲	0.06 ha	0 ha	au	
22	利用者 av	水稲	0.14 ha	0 ha	水稲	0.14 ha	0 ha	av	
23	利用者 aw	水稲	0.13 ha	0 ha	水稲	0.13 ha	0 ha	aw	
24	利用者 ax	水稲	0.06 ha	0 ha	水稲	0.06 ha	0 ha	ax	
25	利用者 ay	水稲	0.05 ha	0 ha	水稲	0.05 ha	0 ha	ay	
26	利用者 az	水稲	0.08 ha	0 ha	水稲	0.08 ha	0 ha	az	
27	利用者 ba	水稲	0.06 ha	0 ha	水稲	0.06 ha	0 ha	ba	
28	利用者 bb	水稲	0.08 ha	0 ha	水稲	0.08 ha	0 ha	bb	
29	利用者 bc	水稲	0.12 ha	0 ha	水稲	0.12 ha	0 ha	bc	
30	利用者 bd	水稲	0.05 ha	0 ha	水稲	0.05 ha	0 ha	bd	
31	利用者 be	水稲	0.16 ha	0 ha	水稲	0.09 ha	0 ha	be	
32	利用者 bf	水稲	0.12 ha	0 ha	水稲	0.12 ha	0 ha	bf	
33	利用者 bg	水稲	0.10 ha	0 ha	水稲	0.10 ha	0 ha	bg	
34	利用者 bh	水稲	0.04 ha	0 ha	水稲	0.04 ha	0 ha	bh	
35	利用者 bi	水稲	0.04 ha	0 ha	水稲	0.04 ha	0 ha	bi	
36	利用者 bj	水稲	0.15 ha	0 ha	水稲	0.15 ha	0 ha	bj	
37	利用者 bk	水稲	0.04 ha	0 ha	水稲	0.04 ha	0 ha	bk	
38	利用者 bl	水稲	0.01 ha	0 ha	水稲	0.01 ha	0 ha	bl	
39	利用者 bm	水稲	0.58 ha	0 ha	水稲	0.58 ha	0 ha	bm	
40	利用者 bn	水稲	0.14 ha	0 ha	水稲	0.14 ha	0 ha	bn	
41	利用者 bo	水稲	0.29 ha	0 ha	水稲	0.26 ha	0 ha	bo	
42	利用者 bp	水稲	0.07 ha	0 ha	水稲	0.07 ha	0 ha	bp	
43	利用者 bq	水稲	0.26 ha	0 ha	水稲	0.26 ha	0 ha	bq	
44	利用者 br	水稲	0.03 ha	0 ha	水稲	0.03 ha	0 ha	br	
45	利用者 bs	水稲	0.16 ha	0 ha	水稲	0.16 ha	0 ha	bs	
46	利用者 bt	水稲	0.06 ha	0 ha	水稲	0.06 ha	0 ha	bt	
47	利用者 bu	水稲	0.04 ha	0 ha	水稲	0.04 ha	0 ha	bu	
48	利用者 bv	水稲	0.06 ha	0 ha	水稲	0.06 ha	0 ha	bv	
49	利用者 bw	水稲	0.07 ha	0 ha	水稲	0.07 ha	0 ha	bw	
50	利用者 bx	水稲	0.07 ha	0 ha	水稲	0.07 ha	0 ha	bx	
51	利用者 by	水稲	0.06 ha	0 ha	水稲	0.06 ha	0 ha	by	
52	利用者 bz	水稲	0.12 ha	0 ha	水稲	0.12 ha	0 ha	bz	
53	利用者 ca	水稲	0.04 ha	0 ha	水稲	0.04 ha	0 ha	ca	
54	利用者 cb	水稲	0.30 ha	0 ha	水稲	0.30 ha	0 ha	cb	
55	利用者 cc	水稲	0.08 ha	0 ha	水稲	0.08 ha	0 ha	cc	
56	利用者 cd	水稲	0.07 ha	0 ha	水稲	0.07 ha	0 ha	cd	
57	利用者 ce	水稲	0.34 ha	0 ha	水稲	0.34 ha	0 ha	ce	
58	利用者 cf	水稲	0.14 ha	0 ha	水稲	0.14 ha	0 ha	cf	
59	利用者 cg	水稲	0.21 ha	0 ha	水稲	0.21 ha	0 ha	cg	
60	利用者 ch	水稲	0.07 ha	0 ha	水稲	0.07 ha	0 ha	ch	
61	利用者 ci	水稲	0.02 ha	0 ha	水稲	0.02 ha	0 ha	ci	
62	利用者 cj	水稲	0.00 ha	0 ha	水稲	0.00 ha	0 ha	cj	
63	利用者 ck	水稲	0.05 ha	0 ha	水稲	0.05 ha	0 ha	ck	
64	利用者 cl	水稲	0.14 ha	0 ha	水稲	0.14 ha	0 ha	cl	

65	利用者	cm	水稻	0.02 ha	0 ha	水稻	0.02 ha	0 ha	cm	
66	利用者	cn	水稻	0.06 ha	0 ha	水稻	0.05 ha	0 ha	cn	
67	利用者	co	水稻	0.10 ha	0 ha	水稻	0.10 ha	0 ha	co	
68	利用者	cp	水稻	0.03 ha	0 ha	水稻	0.03 ha	0 ha	cp	
69	利用者	cq	水稻	0.24 ha	0 ha	水稻	0.24 ha	0 ha	cq	
70	利用者	cr	水稻	0.12 ha	0 ha	水稻	0.12 ha	0 ha	cr	
71	利用者	cs	水稻	0.19 ha	0 ha	水稻	0.19 ha	0 ha	cs	
72	利用者	ct	水稻	0.07 ha	0 ha	水稻	0.07 ha	0 ha	ct	
73	利用者	cu	水稻	0.04 ha	0 ha	水稻	0.04 ha	0 ha	cu	
74	利用者	cv	水稻	0.08 ha	0 ha	水稻	0.08 ha	0 ha	cv	
75	利用者	cw	水稻	0.02 ha	0 ha	水稻	0.02 ha	0 ha	cw	
76	利用者	cx	水稻	0.05 ha	0 ha	水稻	0.05 ha	0 ha	cx	
77	利用者	cy	水稻	0.62 ha	0 ha	水稻	0.62 ha	0 ha	cy	
78	利用者	cz	水稻	0.13 ha	0 ha	水稻	0.13 ha	0 ha	cz	
79	利用者	da	水稻	0.23 ha	0 ha	水稻	0.23 ha	0 ha	da	
80	利用者	db	水稻	0.44 ha	0 ha	水稻	0.44 ha	0 ha	db	
81	利用者	dc	水稻	0.06 ha	0 ha	水稻	0.06 ha	0 ha	dc	
82	利用者	dd	水稻	0.11 ha	0 ha	水稻	0.11 ha	0 ha	dd	
83	利用者	de	水稻	0.27 ha	0 ha	水稻	0.27 ha	0 ha	de	
84	利用者	df	水稻	0.06 ha	0 ha	水稻	0.06 ha	0 ha	df	
85	利用者	dg	水稻	0.24 ha	0 ha	水稻	0.24 ha	0 ha	dg	
86	利用者	dh	水稻	0.05 ha	0 ha	水稻	0.05 ha	0 ha	dh	
87	利用者	di	水稻	0.43 ha	0 ha	水稻	0.43 ha	0 ha	di	
88	利用者	dj	水稻	0.13 ha	0 ha	水稻	0.13 ha	0 ha	dj	
89	利用者	dk	水稻	0.00 ha	0 ha	水稻	0.00 ha	0 ha	dk	
90	利用者	dl	水稻	0.14 ha	0 ha	水稻	0.14 ha	0 ha	dl	
91	利用者	dm	水稻	0.23 ha	0 ha	水稻	0.23 ha	0 ha	dm	
92	利用者	dn	水稻	0.02 ha	0 ha	水稻	0.02 ha	0 ha	dn	
93	利用者	do	水稻	0.05 ha	0 ha	水稻	0.05 ha	0 ha	do	
94	利用者	dp	水稻	0.29 ha	0 ha	水稻	0.29 ha	0 ha	dp	
95	利用者	dq	水稻	0.22 ha	0 ha	水稻	0.22 ha	0 ha	dq	
96	利用者	dr	水稻	0.09 ha	0 ha	水稻	0.09 ha	0 ha	dr	
97	利用者	ds	水稻	0.13 ha	0 ha	水稻	0.13 ha	0 ha	ds	
98	利用者	dt	水稻	0.04 ha	0 ha	水稻	0.04 ha	0 ha	dt	
99	利用者	du	水稻	0.19 ha	0 ha	水稻	0.19 ha	0 ha	du	
100	利用者	dv	水稻	0.31 ha	0 ha	水稻	0.31 ha	0 ha	dv	
101	利用者	dw	水稻	0.16 ha	0 ha	水稻	0.16 ha	0 ha	dw	
102	利用者	dx	水稻	0.14 ha	0 ha	水稻	0.14 ha	0 ha	dx	
103	利用者	dy	水稻	0.28 ha	0 ha	水稻	0.28 ha	0 ha	dy	
104	利用者	dz	水稻	0.02 ha	0 ha	水稻	0.02 ha	0 ha	dz	
105	利用者	ea	水稻	0.17 ha	0 ha	水稻	0.17 ha	0 ha	ea	
106	利用者	eb	水稻	0.30 ha	0 ha	水稻	0.30 ha	0 ha	eb	
107	利用者	ec	水稻	0.07 ha	0 ha	水稻	0.07 ha	0 ha	ec	
108	利用者	ed	水稻	0.05 ha	0 ha	水稻	0.05 ha	0 ha	ed	
109	利用者	ee	水稻	0.07 ha	0 ha	水稻	0.07 ha	0 ha	ee	
110	利用者	ef	水稻	0.38 ha	0 ha	水稻	0.35 ha	0 ha	ef	
111	利用者	eg	水稻	0.19 ha	0 ha	水稻	0.19 ha	0 ha	eg	
112	利用者	eh	水稻	0.06 ha	0 ha	水稻	0.06 ha	0 ha	eh	
113	利用者	ei	水稻	0.20 ha	0 ha	水稻	0.20 ha	0 ha	ei	
114	利用者	ej	水稻	0.11 ha	0 ha	水稻	0.11 ha	0 ha	ej	
115	利用者	ek	水稻	0.04 ha	0 ha	水稻	0.04 ha	0 ha	ek	
116	利用者	el	水稻	0.12 ha	0 ha	水稻	0.12 ha	0 ha	el	
117	利用者	em	水稻	0.01 ha	0 ha	水稻	0.01 ha	0 ha	em	
118	利用者	en	水稻	0.02 ha	0 ha	水稻	0.02 ha	0 ha	en	
119	利用者	eo	水稻	0.04 ha	0 ha	水稻	0.04 ha	0 ha	eo	
120	利用者	ep	水稻	0.08 ha	0 ha	水稻	0.08 ha	0 ha	ep	
121	利用者	eq	水稻	0.24 ha	0 ha	水稻	0.24 ha	0 ha	eq	
122	利用者	er	水稻	0.12 ha	0 ha	水稻	0.12 ha	0 ha	er	
123	利用者	es	水稻	0.31 ha	0 ha	水稻	0.31 ha	0 ha	es	
124	利用者	et	水稻	0.14 ha	0 ha	水稻	0.14 ha	0 ha	et	
125	利用者	eu	水稻	0.13 ha	0 ha	水稻	0.13 ha	0 ha	eu	
126	利用者	ev	水稻	0.20 ha	0 ha	水稻	0.20 ha	0 ha	ev	
127	利用者	ew	水稻	0.22 ha	0 ha	水稻	0.22 ha	0 ha	ew	
128	利用者	ex	水稻	0.17 ha	0 ha	水稻	0.17 ha	0 ha	ex	
129	利用者	ey	水稻	0.52 ha	0 ha	水稻	0.52 ha	0 ha	ey	
130	利用者	ez	水稻	0.18 ha	0 ha	水稻	0.18 ha	0 ha	ez	
131	利用者	fa	水稻	0.01 ha	0 ha	水稻	0.01 ha	0 ha	fa	
132	利用者	fb	水稻	0.08 ha	0 ha	水稻	0.08 ha	0 ha	fb	
133	利用者	fc	水稻	0.10 ha	0 ha	水稻	0.10 ha	0 ha	fc	
134	利用者	fd	水稻	0.11 ha	0 ha	水稻	0.11 ha	0 ha	fd	
135	利用者	fe	水稻	0.06 ha	0 ha	水稻	0.06 ha	0 ha	fe	
136	利用者	ff	水稻	0.11 ha	0 ha	水稻	0.11 ha	0 ha	ff	
137	利用者	fg	水稻	0.42 ha	0 ha	水稻	0.42 ha	0 ha	fg	

138	利用者	fh	水稻	0.12 ha	0 ha	水稻	0.12 ha	0 ha	fh	
139	利用者	fi	水稻	0.26 ha	0 ha	水稻	0.26 ha	0 ha	fi	
140	利用者	fj	水稻	0.04 ha	0 ha	水稻	0.04 ha	0 ha	fj	
141	利用者	fk	水稻	0.25 ha	0 ha	水稻	0.25 ha	0 ha	fk	
142	利用者	fl	水稻	0.10 ha	0 ha	水稻	0.10 ha	0 ha	fl	
143	利用者	fm	水稻	0.20 ha	0 ha	水稻	0.20 ha	0 ha	fm	
144	利用者	fn	水稻	0.25 ha	0 ha	水稻	0.25 ha	0 ha	fn	
145	利用者	fo	水稻	0.25 ha	0 ha	水稻	0.25 ha	0 ha	fo	
146	利用者	fp	水稻	0.24 ha	0 ha	水稻	0.24 ha	0 ha	fp	
147	利用者	fq	水稻	0.06 ha	0 ha	水稻	0.06 ha	0 ha	fq	
148	利用者	fr	水稻	0.29 ha	0 ha	水稻	0.23 ha	0 ha	fr	
149	利用者	fs	水稻	0.39 ha	0 ha	水稻	0.39 ha	0 ha	fs	
150	利用者	ft	水稻	0.09 ha	0 ha	水稻	0.09 ha	0 ha	ft	
151	利用者	fu	水稻	0.58 ha	0 ha	水稻	0.58 ha	0 ha	fu	
152	利用者	fv	水稻	0.18 ha	0 ha	水稻	0.18 ha	0 ha	fv	
153	利用者	fw	水稻	0.11 ha	0 ha	水稻	0.11 ha	0 ha	fw	
154	利用者	fx	水稻	0.06 ha	0 ha	水稻	0.06 ha	0 ha	fx	
155	利用者	fy	水稻	0.15 ha	0 ha	水稻	0.15 ha	0 ha	fy	
156	利用者	fz	水稻	0.14 ha	0 ha	水稻	0.14 ha	0 ha	fz	
157	利用者	gb	水稻	0.03 ha	0 ha	水稻	0.03 ha	0 ha	gb	
158	利用者	gc	水稻	0.55 ha	0 ha	水稻	0.55 ha	0 ha	gc	
159	利用者	gd	水稻	0.14 ha	0 ha	水稻	0.14 ha	0 ha	gd	
160	利用者	ge	水稻	0.10 ha	0 ha	水稻	0.10 ha	0 ha	ge	
161	利用者	gf	水稻	0.14 ha	0 ha	水稻	0.14 ha	0 ha	gf	
162	利用者	gg	水稻	0.19 ha	0 ha	水稻	0.19 ha	0 ha	gg	
163	利用者	gh	水稻	0.17 ha	0 ha	水稻	0.17 ha	0 ha	gh	
164	利用者	gi	水稻	0.14 ha	0 ha	水稻	0.14 ha	0 ha	gi	
165	利用者	gj	水稻	0.06 ha	0 ha	水稻	0.06 ha	0 ha	gj	
166	利用者	gk	水稻	0.08 ha	0 ha	水稻	0.08 ha	0 ha	gk	
167	利用者	gl	水稻	0.05 ha	0 ha	水稻	0.05 ha	0 ha	gl	
168	利用者	gm	水稻	0.06 ha	0 ha	水稻	0.06 ha	0 ha	gm	
169	利用者	gn	水稻	0.14 ha	0 ha	水稻	0.14 ha	0 ha	gn	
170	利用者	go	水稻	0.14 ha	0 ha	水稻	0.14 ha	0 ha	go	
171	利用者	gp	水稻	0.21 ha	0 ha	水稻	0.21 ha	0 ha	gp	
172	利用者	gq	水稻	0.14 ha	0 ha	水稻	0.14 ha	0 ha	gq	
173	利用者	gr	水稻	0.02 ha	0 ha	水稻	0.02 ha	0 ha	gr	
174	利用者	gs	水稻	0.02 ha	0 ha	水稻	0.02 ha	0 ha	gs	
175	利用者	gt	水稻	0.15 ha	0 ha	水稻	0.15 ha	0 ha	gt	
176	利用者	gu	水稻	0.16 ha	0 ha	水稻	0.15 ha	0 ha	gu	
177	利用者	gv	水稻	0.14 ha	0 ha	水稻	0.14 ha	0 ha	gv	
178	利用者	gw	水稻	0.11 ha	0 ha	水稻	0.11 ha	0 ha	gw	
179	利用者	gx	水稻	0.09 ha	0 ha	水稻	0.09 ha	0 ha	gx	
180	利用者	gy	水稻	0.11 ha	0 ha	水稻	0.11 ha	0 ha	gy	
181	利用者	gz	水稻	0.15 ha	0 ha	水稻	0.15 ha	0 ha	gz	
182	利用者	ha	水稻	0.15 ha	0 ha	水稻	0.15 ha	0 ha	ha	
183	利用者	hb	水稻	0.04 ha	0 ha	水稻	0.04 ha	0 ha	hb	
184	利用者	hc	水稻	0.14 ha	0 ha	水稻	0.14 ha	0 ha	hc	
185	利用者	hd	水稻	0.10 ha	0 ha	水稻	0.10 ha	0 ha	hd	
186	利用者	he	水稻	0.10 ha	0 ha	水稻	0.10 ha	0 ha	he	
187	利用者	hf	水稻	0.08 ha	0 ha	水稻	0.08 ha	0 ha	hf	
188	利用者	hg	水稻	0.02 ha	0 ha	水稻	0.08 ha	0 ha	hg	
189	利用者	hh	水稻	0.04 ha	0 ha	水稻	0.04 ha	0 ha	hh	
190	利用者	hi	-	0.00 ha	0 ha	水稻	0.07 ha	0 ha	hi	



aa	ab	ac	ad	ae	af	ag	ah	ai	aj	ak	al	am	an	ao	ap	aq	ar	as	at	au	av	aw	ax	ay	az	ba	bb	bc	bd	be	bf	bg	bh	bi																																																																																																																										
bj	bk	bl	bm	bn	bo	bp	bq	br	bs	bt	bu	bv	bw	bx	by	bz	ca	cb	cc	cd	ce	cf	cg	ch	ci	cj	ck	cl	cm	cn	co	cp	cq	cr	cs	ct	cu	cv	cw	cx	cy	cz	da	db	dc	dd	de	df	dg	dh	di	dj	dk	dl	dm	dn	do	dp	dq	dr	ds	dt	du	dv	dw	dx	dy	dz	ea	eb	ec	ed	ee	ef	eg	eh	ei	ej	ek	el	em	en	eo	ep	eq	er	es	et	eu	ev	ew	ex	ey	ez	fa	fb	fc	fd	fe	ff	fg	fh	fi	fj	fk	fl	fm	fn	fo	fp	fq	fr	fs	ft	fu	fv	fw	fx	fy	fz	gb	gc	gd	ge	gf	gg	gh	gi	gj	gk	gl	gm	gn	go	gp	gq	gr	gs	gt	gu	gv	gw	gx	gy	gz	ha	hb	hc	hd	he	hf	hg	hh	hi	今後検討等	