

地域計画

策定年月日	令和7年2月3日
更新年月日	()
目標年度	令和16年度
市町村名 (市町村コード)	鹿児島市 (46201)
地域名 (地域内農業集落名)	喜入前之浜 (川上、川中、鈴)

注:「地域名」欄には、協議の場が設けられた区域を記載し、農林業センサスの農業集落名を記載してください。

1 地域における農業の将来の在り方

(1) 地域計画の区域の状況

区域内の農用地等面積(農業上の利用が行われる農用地等の区域)	78.2 ha
① 農業振興地域のうち農用地区域内の農地面積	78.2 ha
② 田の面積	28.3 ha
③ 畑の面積(果樹、茶等を含む)	49.9 ha
④ 区域内において、規模縮小などの意向のある農地面積の合計	ha
⑤ 区域内において、今後農業を担う者が引き受ける意向のある農地面積の合計	9.8 ha
(参考)区域内における75才以上の農業者の農地面積の合計	ha
うち後継者不在の農業者の農地面積の合計	ha
(備考)	

- 注1:①については、農業振興地域担当部局と調整の上、記載してください。
 2:②及び③については、農業委員会の農地台帳の面積(現況地目)に基づき記載してください。
 3:④については、規模縮小又は離農の意向のある農地面積を記載してください。
 4:⑤については、区域内に特定することができない場合には、引き受ける意向のあるすべての農地面積を記載の上、備考欄にその旨記載してください。
 5:(参考)の区域内における75才以上の農業者の農地面積等については、できる限り記載するように努めてください。
 6:「区域内の農用地等面積」に遊休農地が含まれている場合には、備考欄にその面積を記載してください。

(2) 地域農業の現状及び課題

<ul style="list-style-type: none"> ・喜入前之浜町では、川上、川中、鈴の3集落で営農が行われている。 ・川上集落は、広大な畑作地帯である東原台地が主である。カンショやオクラ、スイートコーンなどの露地野菜に加え、施設による軟弱野菜や果樹等の様々な品目が栽培されており、多くの農地について有効利用が図られている。 ・川中集落は、貝底川沿いに広がる水田地帯と有田原台地に広がる畑作地帯からなる。水田地帯の農地は、集落内の話し合いにより次期耕作者を確保できている農地もある。畑作地帯は大規模農家によるカンショ栽培を中心に優良農地については、有効利用が図られている。 ・鈴集落は、鈴川沿いに広がる水田地帯であり、水稻を基幹作物とした複合経営が行われている。農家のほとんどが兼業農家であり、高齢化及び人口減少も著しく進んでいることから、農地の遊休化が懸念される地域である。

(3) 地域における農業の将来の在り方(作物の生産や栽培方法については、必須記載事項)

<ul style="list-style-type: none"> ・担い手等を中心に、各集落の特性に応じた農業を引き続き行う。 ・積極的に新規就農者の呼び込みを行う。

2 農業の将来の在り方に向けた農用地の効率的かつ総合的な利用に関する目標

(1) 農用地の効率的かつ総合的な利用に関する方針			
規模拡大を検討している農家もいるため、今後耕作が困難になった農地は担い手への集積を進める。			
(2) 担い手(効率的かつ安定的な経営を営む者)に対する農用地の集積に関する目標			
現状の集積率	1.9 %	将来の目標とする集積率	14.6 %
(3) 農用地の集団化(集約化)に関する目標			
耕作者間で合意が得られれば、農地を交換するなど集約化を図る。			

3 農業者及び区域内の関係者が2の目標を達成するためとるべき必要な措置

(1)農用地の集積、集団化の取組
担い手が耕作している農地が点在しているため、可能であれば農地を交換し、団地化を進める。
(2)農地中間管理機構の活用方法
所有者に貸し付けの意向がある農地は、農地バンクを活用して、担い手や担う者へ積極的に集積を行う。
(3)基盤整備事業への取組
担い手が利用している農地は、概ね基盤整備は済んでおり、今後取り組む予定はない。
(4)多様な経営体の確保・育成の取組
地域内外にかかわらず、新規就農者や担い手を積極的に受け入れ、新たな担い手の確保と育成を図る。
(5)農業協同組合等の農業支援サービス事業者等への農作業委託の取組
地域組織を中心に農作業委託の取り組みを検討している。

以下任意記載事項(地域の実情に応じて、必要な事項を選択し、取組内容を記載してください)

<input checked="" type="checkbox"/> ①鳥獣被害防止対策	<input type="checkbox"/> ②有機・減農薬・減肥料	<input checked="" type="checkbox"/> ③スマート農業	<input type="checkbox"/> ④輸出	<input type="checkbox"/> ⑤果樹等
<input type="checkbox"/> ⑥燃料・資源作物等	<input checked="" type="checkbox"/> ⑦保全・管理等	<input type="checkbox"/> ⑧農業用施設	<input type="checkbox"/> ⑨その他	

【選択した上記の取組内容】

- ①電気柵の適正な設置による圃場への有害鳥獣の侵入防止を図る。
- ③アシストスーツやリモコン草刈機等、最先端技術の情報収集を行い、導入を検討する。
- ⑦多面的機能交付金を活用し、遊休農地や農道等の保全・管理を行う。

4 地域内の農業を担う者一覧(目標地図に位置付ける者)

属性	農業を担う者 (氏名・名称)	現状			10年後 (目標年度:令和 年度)				
		経営作目等	経営面積	作業受託面積	経営作目等	経営面積		目標地図上の表示	備考
			ha	ha		ha			
			ha	ha		ha			
			ha	ha		ha			
			ha	ha		ha			
			ha			ha			
			ha	別紙のとおり		ha			
			ha	na		ha			
			ha	ha		ha			
			ha	ha		ha			
			ha	ha		ha			
			ha	ha		ha			
			ha	ha		ha			
			ha	ha		ha			
			ha	ha		ha			
			ha	ha		ha			
計			ha	ha		ha			

- 注1:「属性」欄には、認定農業は「認農」、認定新規就農者は「認就」、法人化を行うことが確実であると市町村が判断する集落営農は「集」、基本構想水準到達者は「到達」、農業協同組合は「農協」、農業支援サービス事業者(農協を除く)は「サ」、上記に該当しない農用地等を継続的に利用する者は「利用者」の属性を記載してください。
- 2:「経営面積」「作業受託面積」欄には、地域計画の対象地域内における農業を担う者の経営面積、作業受託面積を記載してください。
- 3:農業を担う者に位置付ける場合は、できる限りその者から同意を得ていること。
- 4:「作業受託面積」には、基幹3作業の実面積を記載してください。なお特定農作業受託面積は、作業受託面積に含めず、経営面積に含めてください。
- 5:備考欄には、農業を担う者として位置付けられた者に不測の事態に備えて、代わりに利用する者を記載するよう努めてください。

5 農業支援サービス事業者一覧(任意記載事項)

番号	事業者名 (氏名・名称)	作業内容	対象品目

6 目標地図(別添のとおり)

7 基盤法第22条の3(地域計画に係る提案の特例)を活用する場合には、以下を記載してください。

農用地所有者等数(人)		うち計画同意者数(人・%)	
-------------	--	---------------	--

注1:「農用地所有者等」欄には、区域内の農用地等の所有者、賃借人等の使用収益権者の数を記載してください。

注2:「うち計画同意者数」欄には、同意者数を記載してください。

注3:提案する地区の対象となる範囲を目標地図に明記してください。

(留意事項)

農業を担う者を位置付ける際、これらの者の氏名が含まれた地域計画について、法令に基づく手続として、本人の同意なく、関係者の意見聴取や、地域計画の案の縦覧、地域計画の公告を行うことができますが、個人情報を保有するに当たっては、利用目的をできる限り特定し、本人から直接書面に記録された個人情報を取得するときは、あらかじめ、本人に対し、その利用目的を明示してください。

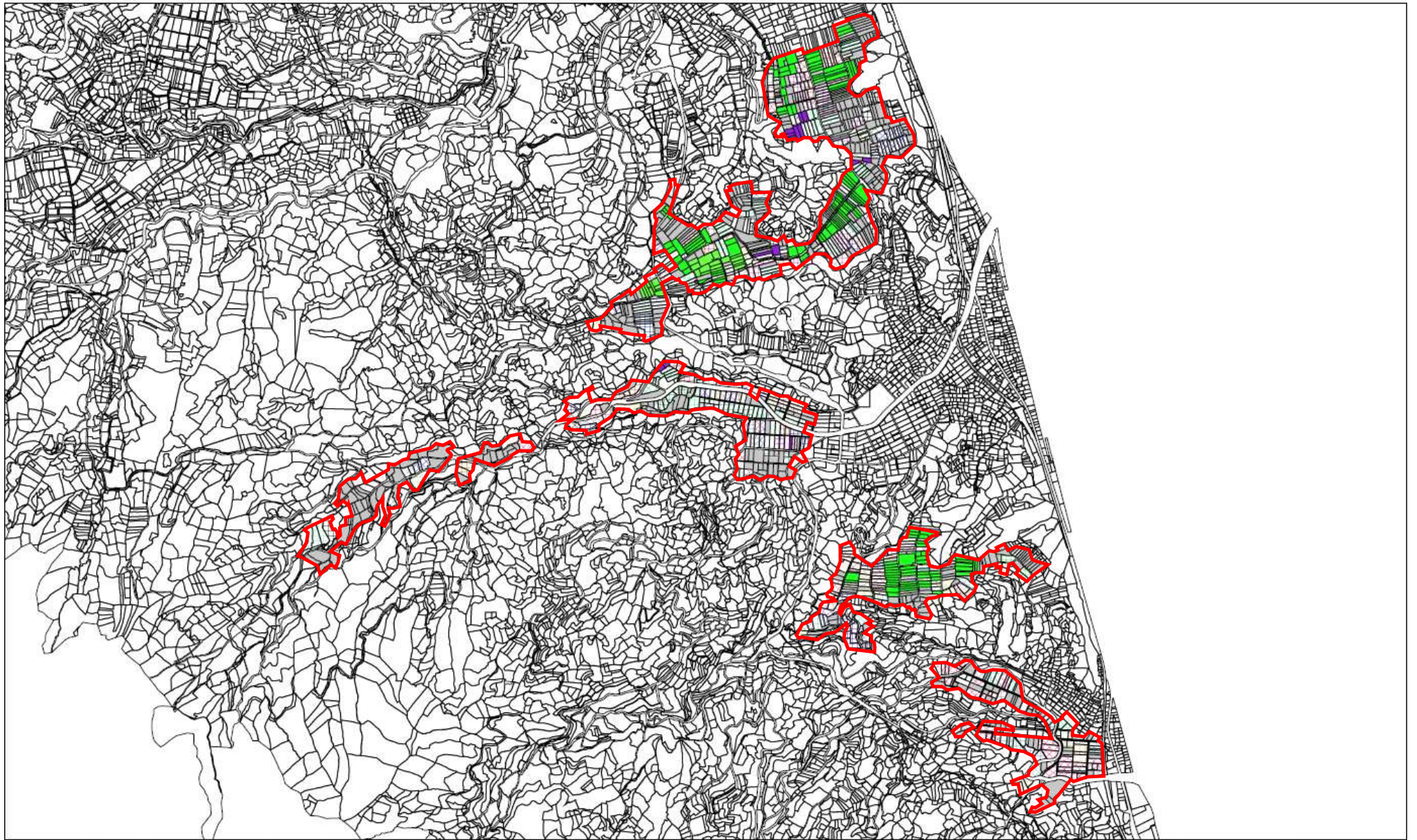
また、市町村の公報への掲載等とは別に、インターネットの利用により関係者以外の不特定多数に対して情報を提供する場合は、氏名を削除するなど配慮してください。

必要に応じて区域内の農用地の一覧を参考として添付してください。

4 地域内の農業を担う者一覧(目標地図に位置付ける者)

属性	農業を担う者 (氏名・名称)	現状			10年後 (目標年度:令和 16 年度)				
		経営作目等	経営面積	作業受託 面積	経営作目等	経営面積	作業受託 面積	目標地図上 の表示	備考
1	認農 A012	露地野菜等	1.12 ha	0 ha	露地野菜等	9.04 ha	0 ha	A012	
2	認農 A103	露地野菜等	0.35 ha	0 ha	露地野菜等	0.80 ha	0 ha	A103	
3	認農 A446	施設野菜・果樹	0.00 ha	0 ha	施設野菜・果樹	1.55 ha	0 ha	A446	
4	利用者 aa	露地野菜等	0.19 ha	0 ha	露地野菜等	0.84 ha	0 ha	aa	
5	利用者 ab	露地野菜等	0.27 ha	0 ha	露地野菜等	0.28 ha	0 ha	ab	
6	利用者 ac	露地野菜等	0.81 ha	0 ha	露地野菜等	1.17 ha	0 ha	ac	
7	利用者 ad	露地野菜等	0.30 ha	0 ha	露地野菜等	1.25 ha	0 ha	ad	
8	利用者 ae	露地野菜等	0.25 ha	0 ha	露地野菜等	0.17 ha	0 ha	ae	
9	利用者 af	露地野菜等	0.29 ha	0 ha	露地野菜等	0.47 ha	0 ha	af	
10	利用者 ag	露地野菜等	0.45 ha	0 ha	露地野菜等	0.89 ha	0 ha	ag	
11	利用者 ah	露地野菜等	0.83 ha	0 ha	露地野菜等	0.78 ha	0 ha	ah	
12	利用者 ai	露地野菜等	0.00 ha	0 ha	露地野菜等	0.05 ha	0 ha	ai	
13	利用者 aj	露地野菜等	0.23 ha	0 ha	露地野菜等	0.15 ha	0 ha	aj	
14	利用者 ak	露地野菜等	0.00 ha	0 ha	露地野菜等	0.02 ha	0 ha	ak	
15	利用者 al	露地野菜等	0.13 ha	0 ha	露地野菜等	0.13 ha	0 ha	al	
16	利用者 am	露地野菜等	0.39 ha	0 ha	露地野菜等	0.28 ha	0 ha	am	
17	利用者 an	露地野菜等	0.00 ha	0 ha	露地野菜等	0.24 ha	0 ha	an	
18	利用者 ao	露地野菜等	0.06 ha	0 ha	露地野菜等	0.03 ha	0 ha	ao	
19	利用者 ap	露地野菜等	0.34 ha	0 ha	露地野菜等	0.09 ha	0 ha	ap	
20	利用者 aq	露地野菜等	0.74 ha	0 ha	露地野菜等	0.63 ha	0 ha	aq	
21	利用者 ar	露地野菜等	0.09 ha	0 ha	露地野菜等	0.19 ha	0 ha	ar	
22	利用者 as	露地野菜等	0.10 ha	0 ha	露地野菜等	0.10 ha	0 ha	as	
23	利用者 at	露地野菜等	0.14 ha	0 ha	露地野菜等	0.18 ha	0 ha	at	
24	利用者 au	露地野菜等	0.12 ha	0 ha	露地野菜等	0.12 ha	0 ha	au	
25	利用者 av	露地野菜等	0.00 ha	0 ha	露地野菜等	0.24 ha	0 ha	av	
26	利用者 aw	露地野菜等	0.00 ha	0 ha	露地野菜等	0.37 ha	0 ha	aw	
27	利用者 ax	露地野菜等	0.08 ha	0 ha	露地野菜等	0.11 ha	0 ha	ax	
28	利用者 ay	露地野菜等	0.79 ha	0 ha	露地野菜等	0.24 ha	0 ha	ay	
29	利用者 az	露地野菜等	1.51 ha	0 ha	露地野菜等	2.76 ha	0 ha	az	
30	利用者 ba	露地野菜等	0.55 ha	0 ha	露地野菜等	0.16 ha	0 ha	ba	
31	利用者 bb	露地野菜等	0.12 ha	0 ha	露地野菜等	0.10 ha	0 ha	bb	
32	利用者 bc	露地野菜等	0.00 ha	0 ha	露地野菜等	0.05 ha	0 ha	bc	
33	利用者 bd	露地野菜等	0.13 ha	0 ha	露地野菜等	0.04 ha	0 ha	bd	
34	利用者 be	露地野菜等	0.12 ha	0 ha	露地野菜等	1.54 ha	0 ha	be	
35	利用者 bf	露地野菜等	0.07 ha	0 ha	露地野菜等	0.07 ha	0 ha	bf	
36	利用者 bg	露地野菜等	0.07 ha	0 ha	露地野菜等	0.17 ha	0 ha	bg	
37	利用者 bh	露地野菜等	0.17 ha	0 ha	露地野菜等	0.10 ha	0 ha	bh	
38	利用者 bi	露地野菜等	0.00 ha	0 ha	露地野菜等	0.12 ha	0 ha	bi	
39	利用者 bj	露地野菜等	0.06 ha	0 ha	露地野菜等	0.12 ha	0 ha	bj	
40	利用者 bk	露地野菜等	0.00 ha	0 ha	露地野菜等	0.10 ha	0 ha	bk	
41	利用者 bl	露地野菜等	0.23 ha	0 ha	露地野菜等	0.86 ha	0 ha	bl	
42	利用者 bm	露地野菜等	0.00 ha	0 ha	露地野菜等	0.13 ha	0 ha	bm	
43	利用者 bn	露地野菜等	0.03 ha	0 ha	露地野菜等	0.66 ha	0 ha	bn	
44	利用者 bo	露地野菜等	0.09 ha	0 ha	露地野菜等	0.12 ha	0 ha	bo	
45	利用者 bp	露地野菜等	0.00 ha	0 ha	露地野菜等	0.29 ha	0 ha	bp	
46	利用者 bq	露地野菜等	0.00 ha	0 ha	露地野菜等	0.14 ha	0 ha	bq	
47	利用者 br	露地野菜等	0.05 ha	0 ha	露地野菜等	0.05 ha	0 ha	br	
48	利用者 bs	露地野菜等	0.00 ha	0 ha	露地野菜等	0.16 ha	0 ha	bs	
49	利用者 bt	露地野菜等	0.00 ha	0 ha	露地野菜等	0.14 ha	0 ha	bt	
50	利用者 bu	露地野菜等	0.00 ha	0 ha	露地野菜等	0.23 ha	0 ha	bu	
51	利用者 bv	露地野菜等	0.11 ha	0 ha	露地野菜等	0.27 ha	0 ha	bv	
52	利用者 bw	露地野菜等	0.31 ha	0 ha	露地野菜等	0.86 ha	0 ha	bw	
53	利用者 bx	露地野菜等	0.00 ha	0 ha	露地野菜等	0.25 ha	0 ha	bx	
54	利用者 by	露地野菜等	0.00 ha	0 ha	露地野菜等	0.13 ha	0 ha	by	
55	利用者 bz	露地野菜等	0.00 ha	0 ha	露地野菜等	0.27 ha	0 ha	bz	
56	利用者 ca	露地野菜等	0.38 ha	0 ha	露地野菜等	0.16 ha	0 ha	ca	
57	利用者 cb	露地野菜等	0.09 ha	0 ha	露地野菜等	0.51 ha	0 ha	cb	
58	利用者 cc	露地野菜等	0.00 ha	0 ha	露地野菜等	0.07 ha	0 ha	cc	
59	利用者 cd	露地野菜等	0.24 ha	0 ha	露地野菜等	0.29 ha	0 ha	cd	
60	利用者 ce	露地野菜等	0.00 ha	0 ha	露地野菜等	0.12 ha	0 ha	ce	
61	利用者 cf	露地野菜等	0.17 ha	0 ha	露地野菜等	0.26 ha	0 ha	cf	
62	利用者 cg	露地野菜等	0.00 ha	0 ha	露地野菜等	0.04 ha	0 ha	cg	
63	利用者 ch	露地野菜等	0.11 ha	0 ha	露地野菜等	0.29 ha	0 ha	ch	
64	利用者 ci	露地野菜等	0.08 ha	0 ha	露地野菜等	0.08 ha	0 ha	ci	

65	利用者	cj	露地野菜等	0.00 ha	0 ha	露地野菜等	0.13 ha	0 ha	cj	
66	利用者	ck	露地野菜等	0.80 ha	0 ha	露地野菜等	0.70 ha	0 ha	ck	
67	利用者	cl	露地野菜等	0.00 ha	0 ha	露地野菜等	0.19 ha	0 ha	cl	
68	利用者	cm	露地野菜等	0.00 ha	0 ha	露地野菜等	0.09 ha	0 ha	cm	
69	利用者	cn	露地野菜等	0.40 ha	0 ha	露地野菜等	0.40 ha	0 ha	cn	
70	利用者	co	露地野菜等	0.21 ha	0 ha	露地野菜等	0.21 ha	0 ha	co	
71	利用者	cp	露地野菜等	0.00 ha	0 ha	露地野菜等	0.17 ha	0 ha	cp	
72	利用者	cq	露地野菜等	0.11 ha	0 ha	露地野菜等	0.11 ha	0 ha	cq	
73	利用者	cr	露地野菜等	0.18 ha	0 ha	露地野菜等	0.48 ha	0 ha	cr	
74	利用者	cs	露地野菜等	0.00 ha	0 ha	露地野菜等	0.78 ha	0 ha	cs	
75	利用者	ct	露地野菜等	0.00 ha	0 ha	露地野菜等	0.04 ha	0 ha	ct	
76	利用者	cu	露地野菜等	0.00 ha	0 ha	露地野菜等	0.04 ha	0 ha	cu	
77	利用者	cv	露地野菜等	0.22 ha	0 ha	露地野菜等	0.72 ha	0 ha	cv	
78	利用者	cw	露地野菜等	0.09 ha	0 ha	露地野菜等	0.03 ha	0 ha	cw	
79	利用者	cx	露地野菜等	0.26 ha	0 ha	露地野菜等	0.07 ha	0 ha	cx	
80	利用者	cy	露地野菜等	0.00 ha	0 ha	露地野菜等	0.44 ha	0 ha	cy	
81	利用者	cz	露地野菜等	0.05 ha	0 ha	露地野菜等	0.10 ha	0 ha	cz	
82	利用者	da	露地野菜等	0.29 ha	0 ha	露地野菜等	0.28 ha	0 ha	da	
83	利用者	db	露地野菜等	0.00 ha	0 ha	露地野菜等	0.39 ha	0 ha	db	
84	利用者	dc	露地野菜等	0.23 ha	0 ha	露地野菜等	0.08 ha	0 ha	dc	
85	利用者	dd	露地野菜等	0.04 ha	0 ha	露地野菜等	0.04 ha	0 ha	dd	
86	利用者	de	露地野菜等	0.00 ha	0 ha	露地野菜等	0.28 ha	0 ha	de	
87	利用者	df	露地野菜等	0.31 ha	0 ha	露地野菜等	0.17 ha	0 ha	df	
88	利用者	dg	露地野菜等	0.00 ha	0 ha	露地野菜等	0.32 ha	0 ha	dg	
89	利用者	dh	露地野菜等	0.06 ha	0 ha	露地野菜等	0.54 ha	0 ha	dh	
90	利用者	di	露地野菜等	0.00 ha	0 ha	露地野菜等	0.36 ha	0 ha	di	
91	利用者	dj	露地野菜等	0.35 ha	0 ha	露地野菜等	0.13 ha	0 ha	dj	
92	利用者	dk	露地野菜等	0.62 ha	0 ha	露地野菜等	0.50 ha	0 ha	dk	
93	利用者	dl	露地野菜等	0.19 ha	0 ha	露地野菜等	0.20 ha	0 ha	dl	
94	利用者	dm	露地野菜等	0.00 ha	0 ha	露地野菜等	0.69 ha	0 ha	dm	
95	利用者	dn	露地野菜等	0.15 ha	0 ha	露地野菜等	0.31 ha	0 ha	dn	
96	利用者	do	露地野菜等	0.27 ha	0 ha	露地野菜等	0.27 ha	0 ha	do	
97	利用者	dp	露地野菜等	0.24 ha	0 ha	露地野菜等	0.20 ha	0 ha	dp	
98	利用者	dq	露地野菜等	0.00 ha	0 ha	露地野菜等	0.48 ha	0 ha	dq	
99	利用者	dr	露地野菜等	0.12 ha	0 ha	露地野菜等	0.10 ha	0 ha	dr	
100	利用者	ds	露地野菜等	0.12 ha	0 ha	露地野菜等	0.33 ha	0 ha	ds	
101	利用者	dt	露地野菜等	0.00 ha	0 ha	露地野菜等	0.27 ha	0 ha	dt	
102	利用者	du	露地野菜等	0.09 ha	0 ha	露地野菜等	0.50 ha	0 ha	du	
103	利用者	dv	露地野菜等	0.36 ha	0 ha	露地野菜等	0.26 ha	0 ha	dv	
104	利用者	dw	露地野菜等	0.00 ha	0 ha	露地野菜等	0.13 ha	0 ha	dw	
105	利用者	dx	露地野菜等	0.30 ha	0 ha	露地野菜等	0.30 ha	0 ha	dx	
106	利用者	dy	露地野菜等	0.24 ha	0 ha	露地野菜等	0.40 ha	0 ha	dy	
107	利用者	dz	露地野菜等	0.00 ha	0 ha	露地野菜等	1.03 ha	0 ha	dz	
108	利用者	ea	露地野菜等	0.00 ha	0 ha	露地野菜等	0.96 ha	0 ha	ea	
109	利用者	eb	露地野菜等	0.00 ha	0 ha	露地野菜等	0.41 ha	0 ha	eb	
110	利用者	ec	露地野菜等	0.22 ha	0 ha	露地野菜等	0.20 ha	0 ha	ec	
111	利用者	ed	露地野菜等	0.12 ha	0 ha	露地野菜等	0.35 ha	0 ha	ed	
112	利用者	ee	露地野菜等	0.10 ha	0 ha	露地野菜等	0.89 ha	0 ha	ee	
113	利用者	ef	露地野菜等	0.00 ha	0 ha	露地野菜等	0.26 ha	0 ha	ef	
114	利用者	eg	露地野菜等	0.09 ha	0 ha	露地野菜等	0.09 ha	0 ha	eg	
115	利用者	eh	露地野菜等	0.45 ha	0 ha	露地野菜等	0.83 ha	0 ha	eh	
116	利用者	ei	露地野菜等	0.87 ha	0 ha	露地野菜等	1.03 ha	0 ha	ei	
117	利用者	ej	露地野菜等	0.18 ha	0 ha	露地野菜等	0.24 ha	0 ha	ej	
118	利用者	ek	露地野菜等	0.00 ha	0 ha	露地野菜等	0.12 ha	0 ha	ek	
119	利用者	el	露地野菜等	0.53 ha	0 ha	露地野菜等	0.55 ha	0 ha	el	
120	利用者	em	露地野菜等	0.18 ha	0 ha	露地野菜等	0.18 ha	0 ha	em	
		120経営体		21.8 ha	0 ha		51.5 ha	0 ha		



A012	A103	A446	aa	ab	ac	ad	ae	af	ag	ah	ai	aj	ak	al	am	an	ao	ap	aq	ar	as	at	au	av	aw	ax	ay	az	ba	bb	bc	bd	be
bf	bg	bh	bi	bj	bk	bl	bm	bn	bo	bp	bq	br	bs	bt	bu	bv	bw	bx	by	bz	ca	cb	cc	cd	ce	cf	cg	ch	ci	cj	ck	cl	cm
cn	co	cp	cq	cr	cs	ct	cu	cv	cw	cx	cy	cz	da	db	dc	dd	de	df	dg	dh	di	dj	dk	dl	dm	dn	do	dp	dq	dr	ds	dt	du
dv	dw	dx	dy	dz	ea	eb	ec	ed	ee	ef	eg	eh	ei	ej	ek	el	em	今後検討中															