

## 地域計画

策定年月日	令和7年3月31日
更新年月日	( )
目標年度	令和16年度
市町村名 (市町村コード)	鹿児島市 (46201)
地域名 (地域内農業集落名)	川上町川上 (川上)

## 1 地域における農業の将来の在り方

## (1) 地域計画の区域の状況

区域内の農用地等面積(農業上の利用が行われる農用地等の区域)	15.6 ha
① 農業振興地域のうち農用地区域内の農地面積	15.6 ha
② 田の面積	15.6 ha
③ 畑の面積(果樹、茶等を含む)	0.0 ha
④ 区域内において、規模縮小などの意向のある農地面積の合計	1.3 ha
⑤ 区域内において、今後農業を担う者が引き受ける意向のある農地面積の合計	1.1 ha
(備考)	

## (2) 地域農業の現状及び課題

- ・当地域は、稲荷川沿いに広がる水田地帯で、水稻栽培が行われている。
- ・基盤整備され、耕作条件は整っており、地域内の耕作者により、農地の有効利用が図られている。
- ・農作業受託組織への作業委託も一部進んでいる。
- ・今後は、耕作者の高齢化の進行に伴い、空き農地の発生が出てくるのが懸念される。
- ・周辺では、イノシシ等による農作物被害が増加傾向にあり、今後は、当地域においても被害が拡大してくる可能性がある。

## (3) 地域における農業の将来の在り方

- ・引き続き、水稻を主体とした作付けを行っていく。
- ・地域内の担い手への農地集約を検討するとともに、地域外からの耕作希望者及び新規就農希望者がある場合には、積極的に受け入れ、地域内の農地の有効利用を図る。
- ・農作業受託組織への作業委託を検討していく。

## 2 農業の将来の在り方に向けた農用地の効率的かつ総合的な利用に関する目標

(1) 農用地の効率的かつ総合的な利用に関する方針			
地域内の担い手への農地集約を検討するとともに、地域の耕作者による農地利用や地域外からの耕作希望者及び新規就農希望者などの受け入れを進める。			
(2) 担い手(効率的かつ安定的な経営を営む者)に対する農用地の集積に関する目標			
現状の集積率	37.7 %	将来の目標とする集積率	45 %
(3) 農用地の集団化(集約化)に関する目標			
耕作ができなくなった農地については、地域内の担い手や周辺の耕作者、地域外からの耕作希望者及び新規就農希望者などへの集積を検討する。			

3 農業者及び区域内の関係者が2の目標を達成するためとるべき必要な措置

(1)農用地の集積、集団化の取組
高齢などの理由で離農者が出た場合には、地域内での話し合いを継続し、地域内の他の耕作者への耕作の引継ぎを検討するとともに、地域外からの耕作希望者及び新規就農希望者がある場合には、積極的に受け入れていく。
(2)農地中間管理機構の活用方法
貸し借りの合意が得られた農地は農地バンクによる貸借を行う。
(3)基盤整備事業への取組
基盤整備は完了しており、今後取り組む予定はない。
(4)多様な経営体の確保・育成の取組
地域内外にかかわらず、耕作希望者及び新規就農希望者を積極的に受け入れ、新たな担い手の確保と育成を図る。
(5)農業協同組合等の農業支援サービス事業者等への農作業委託の取組
農作業受託組織への作業委託は一部進んでおり、今後も将来に備えて連携体制等を検討する。

以下任意記載事項

<input checked="" type="checkbox"/> ①鳥獣被害防止対策	<input checked="" type="checkbox"/> ②有機・減農薬・減肥料	<input checked="" type="checkbox"/> ③スマート農業	<input type="checkbox"/> ④輸出	<input type="checkbox"/> ⑤果樹等
<input type="checkbox"/> ⑥燃料・資源作物等	<input type="checkbox"/> ⑦保全・管理等	<input type="checkbox"/> ⑧農業用施設	<input type="checkbox"/> ⑨耕畜連携	<input type="checkbox"/> ⑩その他
【選択した上記の取組内容】				
①電気柵の設置や残渣の適正な処理、捕獲等による総合的な対策に積極的に取り組む。				
②一部で有機栽培も行われており、今後も取組の拡大を検討する。				
③リモコン草刈り機等、先端技術の情報収集を行い、導入を検討する。				

4 地域内の農業を担う者一覧(目標地図に位置付ける者)

属性	農業を担う者 (氏名・名称)	現状			10年後 (目標年度:令和16年度)				
		経営作目等	経営面積	作業受託面積	経営作目等	経営面積	作業受託面積	目標地図上の表示	備考
			ha	ha		ha	ha		
			ha	ha		ha	ha		
			ha	ha		ha	ha		
			ha	ha		ha	ha		
			ha	ha		ha	ha		
						ha	ha		
						ha	ha		
						ha	ha		
						ha	ha		
						ha	ha		
						ha	ha		
						ha	ha		
						ha	ha		
						ha	ha		
						ha	ha		
						ha	ha		
						ha	ha		
						ha	ha		
計	52経営体		13.40 ha	0 ha		14.53 ha	1 ha		

認定農業は「認農」、認定新規就農者は「認就」、法人化を行うことが確実であると市町村が判断する集落営農は「集」、基本構想水準到達者は「到達」、農業協同組合は「農協」、農業支援サービス事業者(農協を除く)は「サ」、上記に該当しない農用地等を継続的に利用する者は「利用者」

5 農業支援サービス事業者一覧(任意記載事項)

番号	事業体名 (氏名・名称)	作業内容	対象品目

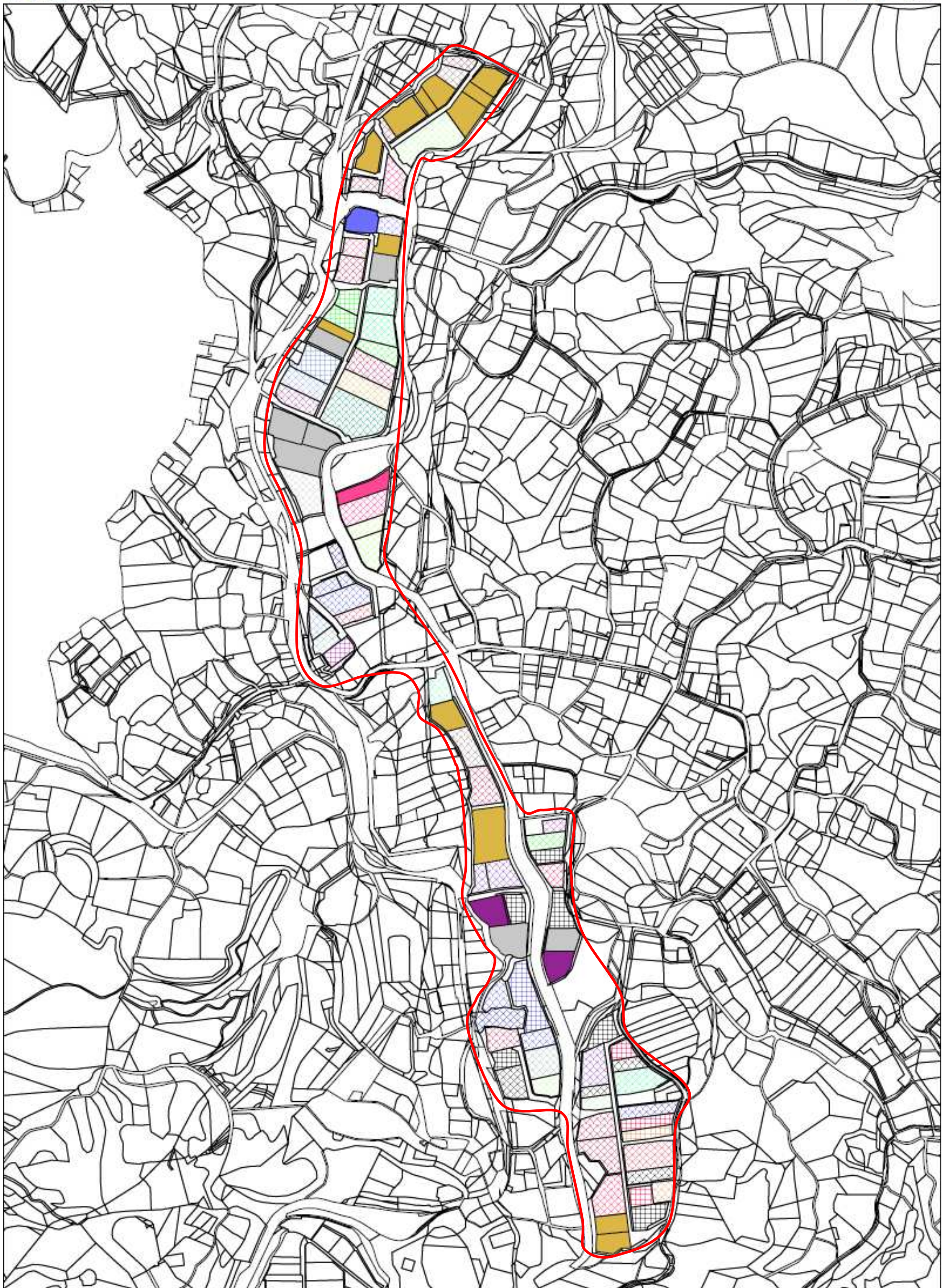
6 目標地図(別添のとおり)

7 基盤法第22条の3(地域計画に係る提案の特例)を活用する場合には、以下を記載してください。

農用地所有者等数(人)		うち計画同意者数(人・%)	
-------------	--	---------------	--

4 地域内の農業を担う者一覧(目標地図に位置付ける者)

属性	農業を担う者 (氏名・名称)	現状			10年後 (目標年度:令和 16 年度)				
		経営作目等	経営面積	作業受託 面積	経営作目等	経営面積	作業受託 面積	目標地図上 の表示	備考
1	認農 A044	水稲、露地野菜	2.81 ha	0.16 ha	水稲、露地野菜	2.95 ha	1 ha	A044	
2	認農 A066	施設野菜、水稲	0.15 ha	0 ha	施設野菜、水稲	0.15 ha	0 ha	A066	
3	認農 A080	肉用牛、水稲	0.08 ha	0 ha	肉用牛、水稲	1.07 ha	0 ha	A080	
4	認農 A085	水稲	2.47 ha	0 ha	水稲	2.47 ha	0 ha	A085	
5	認農 A109	施設野菜、水稲	0.26 ha	0 ha	施設野菜、水稲	0.26 ha	0 ha	A109	
6	認農 A110	施設野菜、水稲	0.09 ha	0 ha	施設野菜、水稲	0.09 ha	0 ha	A110	
7	利用者 aa	水稲、露地野菜	0.52 ha	0 ha	水稲、露地野菜	0.52 ha	0 ha	aa	
8	利用者 ab	水稲	0.16 ha	0 ha	水稲	0.16 ha	0 ha	ab	
9	利用者 ac	水稲	0.13 ha	0 ha	水稲	0.13 ha	0 ha	ac	
10	利用者 ad	水稲	0.23 ha	0 ha	水稲	0.23 ha	0 ha	ad	
11	利用者 ae	水稲	0.28 ha	0 ha	水稲	0.28 ha	0 ha	ae	
12	利用者 af	水稲	0.06 ha	0 ha	水稲	0.06 ha	0 ha	af	
13	利用者 ag	水稲	0.16 ha	0 ha	水稲	0.16 ha	0 ha	ag	
14	利用者 ah	水稲	0.12 ha	0 ha	水稲	0.12 ha	0 ha	ah	
15	利用者 ai	水稲	0.14 ha	0 ha	水稲	0.14 ha	0 ha	ai	
16	利用者 aj	水稲	0.12 ha	0 ha	水稲	0.12 ha	0 ha	aj	
17	利用者 al	水稲	0.07 ha	0 ha	水稲	0.07 ha	0 ha	al	
18	利用者 am	水稲	0.22 ha	0 ha	水稲	0.22 ha	0 ha	am	
19	利用者 an	水稲	0.05 ha	0 ha	水稲	0.05 ha	0 ha	an	
20	利用者 ao	水稲	0.08 ha	0 ha	水稲	0.08 ha	0 ha	ao	
21	利用者 aq	水稲	0.08 ha	0 ha	水稲	0.08 ha	0 ha	aq	
22	利用者 ar	水稲	0.32 ha	0 ha	水稲	0.32 ha	0 ha	ar	
23	利用者 as	水稲	0.05 ha	0 ha	水稲	0.05 ha	0 ha	as	
24	利用者 at	水稲	0.11 ha	0 ha	水稲	0.11 ha	0 ha	at	
25	利用者 au	水稲	0.06 ha	0 ha	水稲	0.06 ha	0 ha	au	
26	利用者 av	水稲	0.22 ha	0 ha	水稲	0.22 ha	0 ha	av	
27	利用者 aw	水稲	0.08 ha	0 ha	水稲	0.08 ha	0 ha	aw	
28	利用者 ax	水稲	0.14 ha	0 ha	水稲	0.14 ha	0 ha	ax	
29	利用者 ay	水稲	0.10 ha	0 ha	水稲	0.10 ha	0 ha	ay	
30	利用者 az	水稲	0.25 ha	0 ha	水稲	0.25 ha	0 ha	az	
31	利用者 ba	露地野菜・花き	0.58 ha	0 ha	露地野菜・花き	0.58 ha	0 ha	ba	
32	利用者 bb	水稲	0.14 ha	0 ha	水稲	0.14 ha	0 ha	bb	
33	利用者 bc	肉用牛、水稲	0.55 ha	0 ha	肉用牛、水稲	0.55 ha	0 ha	bc	
34	利用者 bd	水稲	0.08 ha	0 ha	水稲	0.08 ha	0 ha	bd	
35	利用者 be	水稲	0.04 ha	0 ha	水稲	0.04 ha	0 ha	be	
36	利用者 bf	水稲	0.07 ha	0 ha	水稲	0.07 ha	0 ha	bf	
37	利用者 bg	水稲	0.09 ha	0 ha	水稲	0.09 ha	0 ha	bg	
38	利用者 bh	水稲	0.26 ha	0 ha	水稲	0.26 ha	0 ha	bh	
39	利用者 bi	水稲	0.28 ha	0 ha	水稲	0.28 ha	0 ha	bi	
40	利用者 bj	水稲	0.04 ha	0 ha	水稲	0.04 ha	0 ha	bj	
41	利用者 bk	水稲	0.10 ha	0 ha	水稲	0.10 ha	0 ha	bk	
42	利用者 bl	水稲	0.12 ha	0 ha	水稲	0.12 ha	0 ha	bl	
43	利用者 bm	水稲	0.06 ha	0 ha	水稲	0.06 ha	0 ha	bm	
44	利用者 bn	水稲	0.05 ha	0 ha	水稲	0.05 ha	0 ha	bn	
45	利用者 bo	水稲	0.10 ha	0 ha	水稲	0.10 ha	0 ha	bo	
46	利用者 bp	水稲	0.08 ha	0 ha	水稲	0.08 ha	0 ha	bp	
47	利用者 bq	水稲	0.13 ha	0 ha	水稲	0.13 ha	0 ha	bq	
48	利用者 br	水稲	0.17 ha	0 ha	水稲	0.17 ha	0 ha	br	
49	利用者 bs	水稲	0.19 ha	0 ha	水稲	0.19 ha	0 ha	bs	
50	利用者 bu	水稲	0.15 ha	0 ha	水稲	0.15 ha	0 ha	bu	
51	利用者 bv	水稲	0.21 ha	0 ha	水稲	0.21 ha	0 ha	bv	
52	利用者 bw	水稲	0.32 ha	0 ha	水稲	0.32 ha	0 ha	bw	



N	A066	A080	A110	A085	A044	aa	ab	ac	ad	ae	af	ag	ah	ai	aj	ak	al	am	an	ao	ap	aq	ar	as	at
+	au	av	aw	ax	ay	az	ba	bb	bc	bd	be	bf	bg	bh	bi	bj	bk	bl	bm	bn	今後検討等				

