

地域計画

策定年月日	令和7年3月31日
更新年月日	()
目標年度	令和16年度
市町村名 (市町村コード)	鹿児島市 (46201)
地域名 (地域内農業集落名)	石谷(田) (新村下、新村上、石谷東、松之尾3、六ヶ所、石谷下)

1 地域における農業の将来の在り方

(1) 地域計画の区域の状況

区域内の農用地等面積(農業上の利用が行われる農用地等の区域)	16.7 ha
① 農業振興地域のうち農用地区域内の農地面積	16.7 ha
② 田の面積	16.6 ha
③ 畑の面積(果樹、茶等を含む)	0.1 ha
④ 区域内において、規模縮小などの意向のある農地面積の合計	0.5 ha
⑤ 区域内において、今後農業を担う者が引き受ける意向のある農地面積の合計	0.0 ha
(備考)	

(2) 地域農業の現状及び課題

当地域は水田地帯で主に水稲を耕作している。
基盤整備が行われているが、完了から35～55年程度経過しているため、迫によっては排水の悪い水田が多く、また高齢化が進んでいるため、遊休農地が増加している。

(3) 地域における農業の将来の在り方

引き続き、水稲栽培を行い、農作業の受委託を行い、地域外から希望する担い手を受け入れるなど、地域全体で利用する仕組みの整備を進める。

2 農業の将来の在り方に向けた農用地の効率的かつ総合的な利用に関する目標

(1) 農用地の効率的かつ総合的な利用に関する方針			
現状の栽培面積から拡大を希望する担い手がないことから、担い手への農地集積はあまり進まないことが見込まれる。今後は、農業を担う者の農地利用の推進や新規就農者の受け入れにより遊休農地の発生を防止する必要がある。			
(2) 担い手(効率的かつ安定的な経営を営む者)に対する農用地の集積に関する目標			
現状の集積率	2.4	%	将来の目標とする集積率
			20 %
(3) 農用地の集団化(集約化)に関する目標			
耕作者間で合意が得られれば、農地を交換するなど集約化を図る。			

5 農業支援サービス事業者一覧(任意記載事項)

番号	事業体名 (氏名・名称)	作業内容	対象品目

6 目標地図(別添のとおり)

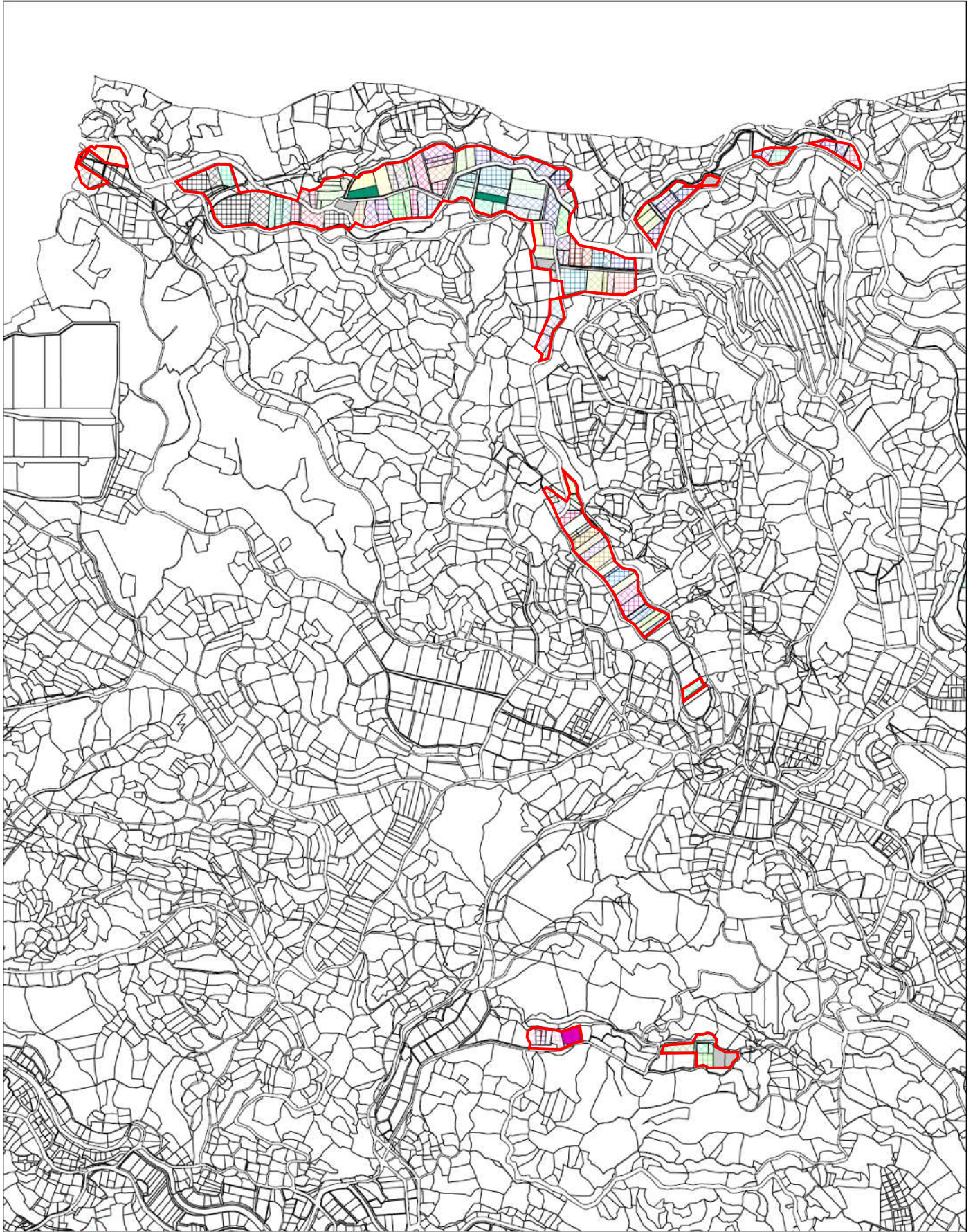
7 基盤法第22条の3(地域計画に係る提案の特例)を活用する場合には、以下を記載してください。

農用地所有者等数(人)		うち計画同意者数(人・%)	
-------------	--	---------------	--

4 地域内の農業を担う者一覧(目標地図に位置付ける者)

属性	農業を担う者 (氏名・名称)	現状			10年後 (目標年度:令和 16 年度)				
		経営作目等	経営面積	作業受託 面積	経営作目等	経営面積	作業受託 面積	目標地図上 の表示	備考
1	認農 A003	水稲	0.25 ha	0 ha	水稲	0.25 ha	0 ha	A003	
2	認農 A094	水稲	0.14 ha	0 ha	水稲	0.14 ha	0 ha	A094	
3	利用者 aa	水稲	0.96 ha	0 ha	水稲	0.96 ha	0 ha	aa	
4	利用者 ab	水稲	0.47 ha	0 ha	水稲	0.47 ha	0 ha	ab	
5	利用者 ac	水稲	0.14 ha	0 ha	水稲	0.14 ha	0 ha	ac	
6	利用者 ad	水稲	0.24 ha	0 ha	水稲	0.24 ha	0 ha	ad	
7	利用者 ae	水稲	0.11 ha	0 ha	水稲	0.11 ha	0 ha	ae	
8	利用者 af	水稲	0.12 ha	0 ha	水稲	0.12 ha	0 ha	af	
9	利用者 ag	水稲	0.09 ha	0 ha	水稲	0.09 ha	0 ha	ag	
10	利用者 ah	水稲	0.19 ha	0 ha	水稲	0.19 ha	0 ha	ah	
11	利用者 ai	水稲	0.16 ha	0 ha	水稲	0.16 ha	0 ha	ai	
12	利用者 aj	水稲	0.24 ha	0 ha	水稲	0.24 ha	0 ha	aj	
13	利用者 ak	水稲	0.12 ha	0 ha	水稲	0.12 ha	0 ha	ak	
14	利用者 al	水稲	0.23 ha	0 ha	水稲	0.23 ha	0 ha	al	
15	利用者 am	水稲	0.38 ha	0 ha	水稲	0.38 ha	0 ha	am	
16	利用者 an	水稲	0.08 ha	0 ha	水稲	0.08 ha	0 ha	an	
17	利用者 ao	水稲	0.07 ha	0 ha	水稲	0.07 ha	0 ha	ao	
18	利用者 ap	水稲	0.06 ha	0 ha	水稲	0.06 ha	0 ha	ap	
19	利用者 aq	水稲	0.07 ha	0 ha	水稲	0.07 ha	0 ha	aq	
20	利用者 ar	水稲	0.29 ha	0 ha	水稲	0.29 ha	0 ha	ar	
21	利用者 as	水稲	0.37 ha	0 ha	水稲	0.37 ha	0 ha	as	
22	利用者 at	水稲	0.21 ha	0 ha	水稲	0.21 ha	0 ha	at	
23	利用者 au	水稲	0.11 ha	0 ha	水稲	0.11 ha	0 ha	au	
24	利用者 av	水稲	0.15 ha	0 ha	水稲	0.15 ha	0 ha	av	
25	利用者 aw	水稲	0.19 ha	0 ha	水稲	0.19 ha	0 ha	aw	
26	利用者 ax	水稲	0.36 ha	0 ha	水稲	0.36 ha	0 ha	ax	
27	利用者 ay	水稲	0.25 ha	0 ha	水稲	0.25 ha	0 ha	ay	
28	利用者 az	水稲	0.31 ha	0 ha	水稲	0.31 ha	0 ha	az	
29	利用者 ba	水稲	0.09 ha	0 ha	水稲	0.09 ha	0 ha	ba	
30	利用者 bb	水稲	0.42 ha	0 ha	水稲	0.42 ha	0 ha	bb	
31	利用者 bc	水稲	0.09 ha	0 ha	水稲	0.09 ha	0 ha	bc	
32	利用者 bd	水稲	0.07 ha	0 ha	水稲	0.07 ha	0 ha	bd	
33	利用者 be	水稲	0.06 ha	0 ha	水稲	0.06 ha	0 ha	be	
34	利用者 bf	水稲	0.17 ha	0 ha	水稲	0.17 ha	0 ha	bf	
35	利用者 bg	水稲	0.12 ha	0 ha	水稲	0.12 ha	0 ha	bg	
36	利用者 bh	水稲	0.10 ha	0 ha	水稲	0.10 ha	0 ha	bh	
37	利用者 bi	水稲	0.30 ha	0 ha	水稲	0.30 ha	0 ha	bi	
38	利用者 bj	水稲	0.32 ha	0 ha	水稲	0.32 ha	0 ha	bj	
39	利用者 bk	水稲	0.13 ha	0 ha	水稲	0.13 ha	0 ha	bk	
40	利用者 bl	水稲	0.20 ha	0 ha	水稲	0.20 ha	0 ha	bl	
41	利用者 bm	水稲	0.06 ha	0 ha	水稲	0.06 ha	0 ha	bm	
42	利用者 bn	水稲	0.10 ha	0 ha	水稲	0.10 ha	0 ha	bn	
43	利用者 bo	水稲	0.29 ha	0 ha	水稲	0.29 ha	0 ha	bo	
44	利用者 bp	野菜	0.11 ha	0 ha	野菜	0.11 ha	0 ha	bp	
45	利用者 bq	水稲	0.71 ha	0 ha	水稲	0.71 ha	0 ha	bq	
46	利用者 br	水稲	0.21 ha	0 ha	水稲	0.21 ha	0 ha	br	
47	利用者 bs	水稲	0.01 ha	0 ha	水稲	0.01 ha	0 ha	bs	
48	利用者 bt	水稲	0.05 ha	0 ha	水稲	0.05 ha	0 ha	bt	
49	利用者 bu	水稲	0.28 ha	0 ha	水稲	0.28 ha	0 ha	bu	
50	利用者 bv	水稲	0.23 ha	0 ha	水稲	0.23 ha	0 ha	bv	
51	利用者 bw	水稲	0.04 ha	0 ha	水稲	0.04 ha	0 ha	bw	
52	利用者 bx	水稲	0.12 ha	0 ha	水稲	0.12 ha	0 ha	bx	
53	利用者 by	水稲	0.03 ha	0 ha	水稲	0.03 ha	0 ha	by	
54	利用者 bz	水稲	0.08 ha	0 ha	水稲	0.08 ha	0 ha	bz	
55	利用者 ca	水稲	0.17 ha	0 ha	水稲	0.17 ha	0 ha	ca	
56	利用者 cb	水稲	0.10 ha	0 ha	水稲	0.10 ha	0 ha	cb	
57	利用者 cc	水稲	0.11 ha	0 ha	水稲	0.11 ha	0 ha	cc	
58	利用者 cd	水稲	0.07 ha	0 ha	水稲	0.07 ha	0 ha	cd	
59	利用者 ce	水稲	0.23 ha	0 ha	水稲	0.23 ha	0 ha	ce	
60	利用者 cf	水稲	0.08 ha	0 ha	水稲	0.08 ha	0 ha	cf	
61	利用者 cg	水稲	0.06 ha	0 ha	水稲	0.06 ha	0 ha	cg	
62	利用者 ch	水稲	0.18 ha	0 ha	水稲	0.18 ha	0 ha	ch	
63	利用者 ci	水稲	0.05 ha	0 ha	水稲	0.05 ha	0 ha	ci	
64	利用者 cj	水稲	0.35 ha	0 ha	水稲	0.35 ha	0 ha	cj	

65	利用者	ck	水稻	0.10 ha	0 ha	水稻	0.10 ha	0 ha	ck	
66	利用者	cl	水稻	0.22 ha	0 ha	水稻	0.22 ha	0 ha	cl	
67	利用者	cm	水稻	0.11 ha	0 ha	水稻	0.11 ha	0 ha	cm	
68	利用者	cn	水稻	0.02 ha	0 ha	水稻	0.02 ha	0 ha	cn	
69	利用者	co	水稻	0.13 ha	0 ha	水稻	0.13 ha	0 ha	co	
70	利用者	cp	水稻	0.01 ha	0 ha	水稻	0.01 ha	0 ha	cp	
71	利用者	cq	水稻	0.09 ha	0 ha	水稻	0.09 ha	0 ha	cq	
72	利用者	cr	水稻	0.07 ha	0 ha	水稻	0.07 ha	0 ha	cr	
73	利用者	cs	水稻	0.10 ha	0 ha	水稻	0.10 ha	0 ha	cs	
74	利用者	ct	水稻	0.07 ha	0 ha	水稻	0.07 ha	0 ha	ct	
75	利用者	cu	水稻	0.16 ha	0 ha	水稻	0.16 ha	0 ha	cu	
76	利用者	cv	水稻	0.25 ha	0 ha	水稻	0.25 ha	0 ha	cv	
77	利用者	cw	水稻	0.12 ha	0 ha	水稻	0.12 ha	0 ha	cw	
78	利用者	cx	水稻	0.14 ha	0 ha	水稻	0.14 ha	0 ha	cx	
79	利用者	cy	水稻	0.09 ha	0 ha	水稻	0.09 ha	0 ha	cy	
80	利用者	cz	水稻	0.13 ha	0 ha	水稻	0.13 ha	0 ha	cz	
81	利用者	da	水稻	0.09 ha	0 ha	水稻	0.09 ha	0 ha	da	
82	利用者	db	水稻	0.02 ha	0 ha	水稻	0.02 ha	0 ha	db	
83	利用者	dc	水稻	0.24 ha	0 ha	水稻	0.24 ha	0 ha	dc	
84	利用者	dd	水稻	0.14 ha	0 ha	水稻	0.14 ha	0 ha	dd	
85	利用者	de	水稻	0.16 ha	0 ha	水稻	0.16 ha	0 ha	de	
86	利用者	df	水稻	0.16 ha	0 ha	水稻	0.16 ha	0 ha	df	
87	利用者	dg	水稻	0.13 ha	0 ha	水稻	0.13 ha	0 ha	dg	
88	利用者	dh	水稻	0.08 ha	0 ha	水稻	0.08 ha	0 ha	dh	
89	利用者	di	水稻	0.18 ha	0 ha	水稻	0.18 ha	0 ha	di	
90	利用者	dj	水稻	0.13 ha	0 ha	水稻	0.13 ha	0 ha	dj	
91	利用者	dk	水稻	0.14 ha	0 ha	水稻	0.14 ha	0 ha	dk	
92	利用者	dl	水稻	0.03 ha	0 ha	水稻	0.03 ha	0 ha	dl	
93	利用者	dm	水稻	0.05 ha	0 ha	水稻	0.05 ha	0 ha	dm	
94	利用者	dn	水稻	0.14 ha	0 ha	水稻	0.14 ha	0 ha	dn	
95	利用者	do	水稻	0.07 ha	0 ha	水稻	0.07 ha	0 ha	do	
96	利用者	dp	水稻	0.20 ha	0 ha	水稻	0.20 ha	0 ha	dp	
97	利用者	dq	水稻	0.12 ha	0 ha	水稻	0.12 ha	0 ha	dq	
98	利用者	dr	水稻	0.13 ha	0 ha	水稻	0.13 ha	0 ha	dr	
99	利用者	ds	水稻	0.01 ha	0 ha	水稻	0.01 ha	0 ha	ds	



N

A003	A094	aa	ab	ac	ad	ae	af	ag	ah	ai	aj	ak	al	am	an	ao	ap	aq	ar	as	at	au	av		
aw	ax	ay	az	ba	bb	bc	bd	be	bf	bg	bh	bi	bj	bk	bl	bm	bn	bo	bp	bq	br	bs	bt	bu	
bv	bw	bx	by	bz	ca	cb	cc	cd	ce	cf	cg	ch	ci	cj	ck	cl	cm	cn	co	cp	cq	cr	cs	ct	cu
cv	cw	cx	cy	cz	da	db	dc	dd	de	df	dg	dh	di	dj	dk	dl	dm	dn	do	dp	dq	dr	ds	今後検討等	