

地域計画

策定年月日	令和7年3月31日
更新年月日	( )
目標年度	令和16年度
市町村名 (市町村コード)	鹿児島市 (46201)
地域名 (地域内農業集落名)	入佐(田) (山方、上之前、上之東、大下、下原、平木場、山木場)

1 地域における農業の将来の在り方

(1) 地域計画の区域の状況

区域内の農用地等面積(農業上の利用が行われる農用地等の区域)	27.2 ha
① 農業振興地域のうち農用地区域内の農地面積	27.2 ha
② 田の面積	26.1 ha
③ 畑の面積(果樹、茶等を含む)	1.1 ha
④ 区域内において、規模縮小などの意向のある農地面積の合計	3.1 ha
⑤ 区域内において、今後農業を担う者が引き受ける意向のある農地面積の合計	0.0 ha
(備考)	

(2) 地域農業の現状及び課題

<p>当地域は水田地帯で、水稲やWCS用稲等の栽培が多い。                  多面的機能支払交付金を活用し、共同で農道、水路などの維持管理に努めている。                  耕作者の高齢化による担い手不足が課題で、一部のハウスは使用されていない。</p>
--------------------------------------------------------------------------------------------------------------------------------------------------------

(3) 地域における農業の将来の在り方

<p>引き続き、水稲やWCS用稲等の栽培を行い、多面的機能支払交付金を活用し、地域全体で農地の維持を行う。また、新規就農者や地域外から希望する担い手を受け入れ、施設野菜の栽培もすすめる。</p>
---------------------------------------------------------------------------------------------------

2 農業の将来の在り方に向けた農用地の効率的かつ総合的な利用に関する目標

(1) 農用地の効率的かつ総合的な利用に関する方針			
<p>現状の栽培面積から拡大を希望する担い手がないことから、担い手への農地集積はあまり進まないことが見込まれる。今後は、農業を担う者の農地利用の推進や新規就農者の受け入れにより遊休農地の発生を防止する必要がある。</p>			
(2) 担い手(効率的かつ安定的な経営を営む者)に対する農用地の集積に関する目標			
現状の集積率	6.5 %	将来の目標とする集積率	20 %
(3) 農用地の集団化(集約化)に関する目標			
<p>耕作者間で合意が得られれば、農地を交換するなど集約化を図る。</p>			



5 農業支援サービス事業者一覧(任意記載事項)

番号	事業体名 (氏名・名称)	作業内容	対象品目

6 目標地図(別添のとおり)

7 基盤法第22条の3(地域計画に係る提案の特例)を活用する場合には、以下を記載してください。

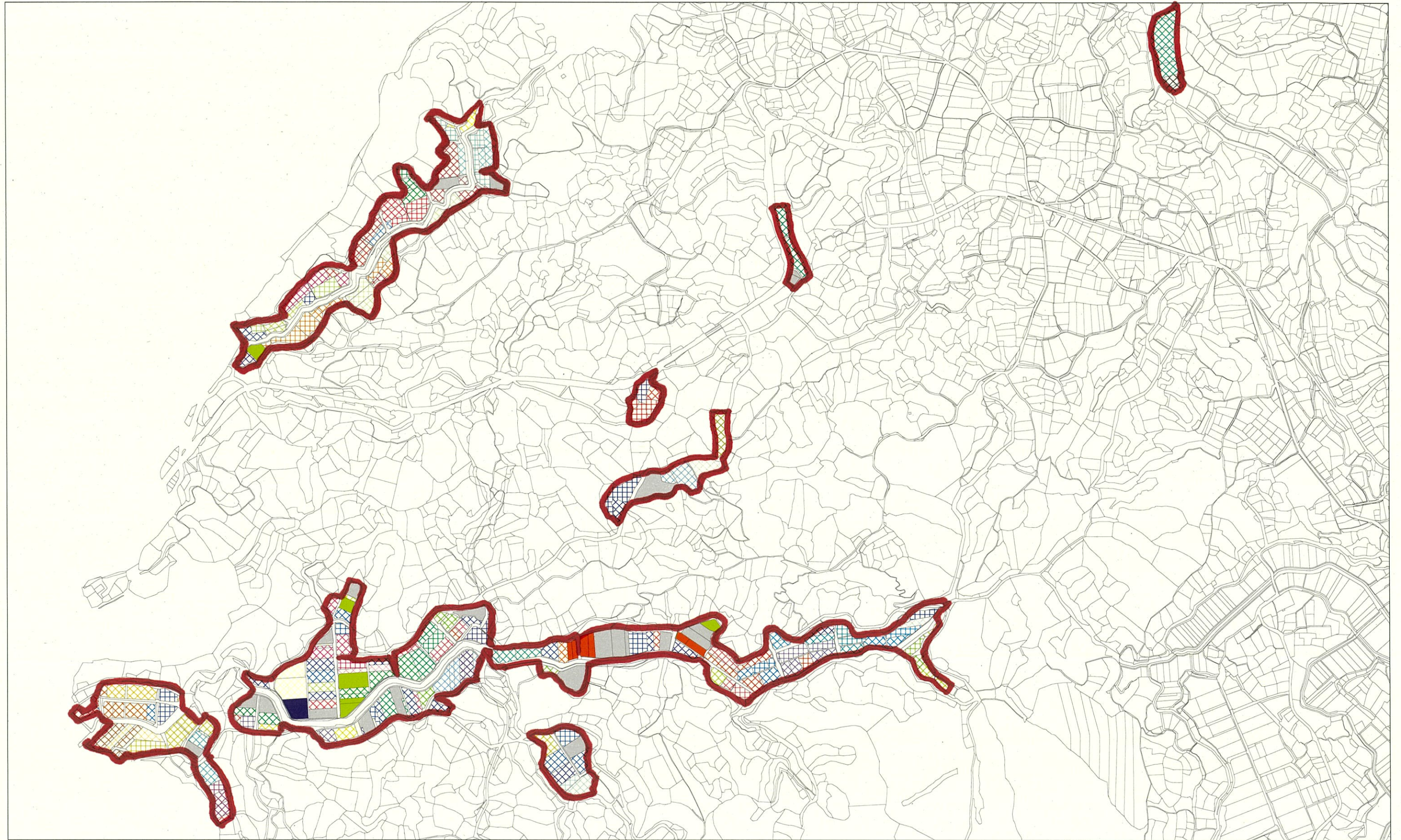
農用地所有者等数(人)		うち計画同意者数(人・%)	
-------------	--	---------------	--

4 地域内の農業を担う者一覧(目標地図に位置付ける者)

属性	農業を担う者 (氏名・名称)	現状			10年後 (目標年度:令和 16 年度)				
		経営作目等	経営面積	作業受託 面積	経営作目等	経営面積	作業受託 面積	目標地図上 の表示	備考
1	認農 A159	茶	0.30 ha	0 ha	茶	0.30 ha	0 ha	A159	
2	認農 A160	水稲	0.51 ha	0 ha	水稲	0.51 ha	0 ha	A160	
3	認農 A168	茶	0.29 ha	0 ha	茶	0.29 ha	0 ha	A168	
4	認農 A176	水稲	0.68 ha	0 ha	水稲	0.68 ha	0 ha	A176	
5	利用者 aa	水稲	0.07 ha	0 ha	水稲	0.07 ha	0 ha	aa	
6	利用者 ab	水稲	0.07 ha	0 ha	水稲	0.07 ha	0 ha	ab	
7	利用者 ac	水稲	0.14 ha	0 ha	水稲	0.14 ha	0 ha	ac	
8	利用者 ad	水稲	0.57 ha	0 ha	水稲	0.57 ha	0 ha	ad	
9	利用者 ae	水稲	0.22 ha	0 ha	水稲	0.22 ha	0 ha	ae	
10	利用者 af	水稲	0.19 ha	0 ha	水稲	0.19 ha	0 ha	af	
11	利用者 ag	水稲	0.35 ha	0 ha	水稲	0.35 ha	0 ha	ag	
12	利用者 ah	水稲	0.09 ha	0 ha	水稲	0.09 ha	0 ha	ah	
13	利用者 ai	水稲	0.14 ha	0 ha	水稲	0.14 ha	0 ha	ai	
14	利用者 aj	水稲	0.08 ha	0 ha	水稲	0.08 ha	0 ha	aj	
15	利用者 ak	水稲	0.57 ha	0 ha	水稲	0.57 ha	0 ha	ak	
16	利用者 al	水稲	0.12 ha	0 ha	水稲	0.12 ha	0 ha	al	
17	利用者 am	水稲	0.36 ha	0 ha	水稲	0.36 ha	0 ha	am	
18	利用者 an	水稲	0.23 ha	0 ha	水稲	0.23 ha	0 ha	an	
19	利用者 ao	水稲	0.05 ha	0 ha	水稲	0.05 ha	0 ha	ao	
20	利用者 ap	水稲	0.67 ha	0 ha	水稲	0.67 ha	0 ha	ap	
21	利用者 aq	水稲	0.54 ha	0 ha	水稲	0.54 ha	0 ha	aq	
22	利用者 ar	水稲	0.28 ha	0 ha	水稲	0.28 ha	0 ha	ar	
23	利用者 as	水稲	0.10 ha	0 ha	水稲	0.10 ha	0 ha	as	
24	利用者 at	水稲	0.01 ha	0 ha	水稲	0.01 ha	0 ha	at	
25	利用者 au	水稲	0.03 ha	0 ha	水稲	0.03 ha	0 ha	au	
26	利用者 av	水稲	0.00 ha	0 ha	水稲	0.00 ha	0 ha	av	
27	利用者 aw	水稲	0.11 ha	0 ha	水稲	0.11 ha	0 ha	aw	
28	利用者 ax	水稲	0.15 ha	0 ha	水稲	0.15 ha	0 ha	ax	
29	利用者 ay	水稲	0.43 ha	0 ha	水稲	0.43 ha	0 ha	ay	
30	利用者 az	水稲	0.24 ha	0 ha	水稲	0.24 ha	0 ha	az	
31	利用者 ba	水稲	0.02 ha	0 ha	水稲	0.02 ha	0 ha	ba	
32	利用者 bb	水稲	0.07 ha	0 ha	水稲	0.07 ha	0 ha	bb	
33	利用者 bc	水稲	0.10 ha	0 ha	水稲	0.10 ha	0 ha	bc	
34	利用者 bd	水稲	0.05 ha	0 ha	水稲	0.05 ha	0 ha	bd	
35	利用者 be	水稲	0.14 ha	0 ha	水稲	0.14 ha	0 ha	be	
36	利用者 bf	水稲	0.27 ha	0 ha	水稲	0.27 ha	0 ha	bf	
37	利用者 bg	水稲	0.30 ha	0 ha	水稲	0.30 ha	0 ha	bg	
38	利用者 bh	水稲	0.26 ha	0 ha	水稲	0.26 ha	0 ha	bh	
39	利用者 bi	水稲	0.18 ha	0 ha	水稲	0.18 ha	0 ha	bi	
40	利用者 bj	水稲	0.12 ha	0 ha	水稲	0.12 ha	0 ha	bj	
41	利用者 bk	水稲	0.46 ha	0 ha	水稲	0.46 ha	0 ha	bk	
42	利用者 bl	水稲	0.20 ha	0 ha	水稲	0.20 ha	0 ha	bl	
43	利用者 bm	水稲	0.09 ha	0 ha	水稲	0.09 ha	0 ha	bm	
44	利用者 bn	水稲	0.36 ha	0 ha	水稲	0.36 ha	0 ha	bn	
45	利用者 bo	水稲	0.24 ha	0 ha	水稲	0.24 ha	0 ha	bo	
46	利用者 bp	水稲	0.10 ha	0 ha	水稲	0.10 ha	0 ha	bp	
47	利用者 bq	水稲	0.22 ha	0 ha	水稲	0.22 ha	0 ha	bq	
48	利用者 br	水稲	0.09 ha	0 ha	水稲	0.09 ha	0 ha	br	
49	利用者 bs	水稲	0.28 ha	0 ha	水稲	0.28 ha	0 ha	bs	
50	利用者 bt	水稲	0.11 ha	0 ha	水稲	0.11 ha	0 ha	bt	
51	利用者 bu	水稲	0.16 ha	0 ha	水稲	0.16 ha	0 ha	bu	
52	利用者 bv	水稲	0.06 ha	0 ha	水稲	0.06 ha	0 ha	bv	
53	利用者 bw	水稲	0.05 ha	0 ha	水稲	0.05 ha	0 ha	bw	
54	利用者 bx	水稲	0.06 ha	0 ha	水稲	0.06 ha	0 ha	bx	
55	利用者 by	水稲	0.37 ha	0 ha	水稲	0.37 ha	0 ha	by	
56	利用者 bz	水稲	0.16 ha	0 ha	水稲	0.16 ha	0 ha	bz	
57	利用者 ca	水稲	0.14 ha	0 ha	水稲	0.14 ha	0 ha	ca	
58	利用者 cb	水稲	0.51 ha	0 ha	水稲	0.51 ha	0 ha	cb	
59	利用者 cc	水稲	0.18 ha	0 ha	水稲	0.18 ha	0 ha	cc	
60	利用者 cd	水稲	0.21 ha	0 ha	水稲	0.21 ha	0 ha	cd	
61	利用者 ce	水稲	0.18 ha	0 ha	水稲	0.18 ha	0 ha	ce	
62	利用者 cf	水稲	0.16 ha	0 ha	水稲	0.16 ha	0 ha	cf	
63	利用者 cg	水稲	0.10 ha	0 ha	水稲	0.10 ha	0 ha	cg	
64	利用者 ch	水稲	0.17 ha	0 ha	水稲	0.17 ha	0 ha	ch	

65	利用者	ci	水稻	0.15 ha	0 ha	水稻	0.15 ha	0 ha	ci	
66	利用者	cj	水稻	0.31 ha	0 ha	水稻	0.31 ha	0 ha	cj	
67	利用者	ck	水稻	0.11 ha	0 ha	水稻	0.11 ha	0 ha	ck	
68	利用者	cl	水稻	0.24 ha	0 ha	水稻	0.24 ha	0 ha	cl	
69	利用者	cm	水稻	0.58 ha	0 ha	水稻	0.58 ha	0 ha	cm	
70	利用者	cn	水稻	0.13 ha	0 ha	水稻	0.13 ha	0 ha	cn	
71	利用者	co	水稻	0.13 ha	0 ha	水稻	0.13 ha	0 ha	co	
72	利用者	cp	水稻	0.15 ha	0 ha	水稻	0.15 ha	0 ha	cp	
73	利用者	cq	水稻	0.34 ha	0 ha	水稻	0.34 ha	0 ha	cq	
74	利用者	cr	水稻	0.07 ha	0 ha	水稻	0.07 ha	0 ha	cr	
75	利用者	cs	水稻	0.06 ha	0 ha	水稻	0.06 ha	0 ha	cs	
76	利用者	ct	果樹	0.25 ha	0 ha	果樹	0.25 ha	0 ha	ct	
77	利用者	cu	野菜	0.27 ha	0 ha	野菜	0.27 ha	0 ha	cu	
78	利用者	cv	水稻	0.23 ha	0 ha	水稻	0.23 ha	0 ha	cv	
79	利用者	cw	水稻	0.23 ha	0 ha	水稻	0.23 ha	0 ha	cw	
80	利用者	cx	水稻	0.30 ha	0 ha	水稻	0.30 ha	0 ha	cx	
81	利用者	cy	水稻	0.08 ha	0 ha	水稻	0.08 ha	0 ha	cy	
82	利用者	cz	水稻	0.07 ha	0 ha	水稻	0.07 ha	0 ha	cz	
83	利用者	da	水稻	0.21 ha	0 ha	水稻	0.21 ha	0 ha	da	
84	利用者	db	水稻	0.19 ha	0 ha	水稻	0.19 ha	0 ha	db	
85	利用者	dc	水稻	0.16 ha	0 ha	水稻	0.16 ha	0 ha	dc	
86	利用者	dd	水稻	0.18 ha	0 ha	水稻	0.18 ha	0 ha	dd	
87	利用者	de	水稻	0.13 ha	0 ha	水稻	0.13 ha	0 ha	de	
88	利用者	df	水稻	0.02 ha	0 ha	水稻	0.02 ha	0 ha	df	
89	利用者	dg	水稻	0.02 ha	0 ha	水稻	0.02 ha	0 ha	dg	
90	利用者	dh	水稻	0.52 ha	0 ha	水稻	0.52 ha	0 ha	dh	
91	利用者	di	水稻	0.01 ha	0 ha	水稻	0.01 ha	0 ha	di	
92	利用者	dj	水稻	0.35 ha	0 ha	水稻	0.35 ha	0 ha	dj	
93	利用者	dk	水稻	0.04 ha	0 ha	水稻	0.04 ha	0 ha	dk	
94	利用者	dl	水稻	0.34 ha	0 ha	水稻	0.34 ha	0 ha	dl	
95	利用者	dm	水稻	0.08 ha	0 ha	水稻	0.08 ha	0 ha	dm	
96	利用者	dn	水稻	0.06 ha	0 ha	水稻	0.06 ha	0 ha	dn	
97	利用者	do	水稻	0.07 ha	0 ha	水稻	0.07 ha	0 ha	do	
98	利用者	dp	水稻	0.31 ha	0 ha	水稻	0.31 ha	0 ha	dp	
99	利用者	dq	水稻	0.11 ha	0 ha	水稻	0.11 ha	0 ha	dq	
100	利用者	dr	水稻	0.14 ha	0 ha	水稻	0.14 ha	0 ha	dr	
101	利用者	ds	水稻	0.39 ha	0 ha	水稻	0.39 ha	0 ha	ds	
102	利用者	dt	水稻	0.45 ha	0 ha	水稻	0.45 ha	0 ha	dt	
103	利用者	du	水稻	0.13 ha	0 ha	水稻	0.13 ha	0 ha	du	
104	利用者	dv	水稻	0.18 ha	0 ha	水稻	0.18 ha	0 ha	dv	
105	利用者	dw	水稻	0.17 ha	0 ha	水稻	0.17 ha	0 ha	dw	
106	利用者	dx	水稻	0.11 ha	0 ha	水稻	0.11 ha	0 ha	dx	
107	利用者	dy	水稻	0.04 ha	0 ha	水稻	0.04 ha	0 ha	dy	
108	利用者	dz	水稻	0.02 ha	0 ha	水稻	0.02 ha	0 ha	dz	
109	利用者	ea	水稻	0.09 ha	0 ha	水稻	0.09 ha	0 ha	ea	
110	利用者	eb	水稻	0.12 ha	0 ha	水稻	0.12 ha	0 ha	eb	
111	利用者	ec	水稻	0.06 ha	0 ha	水稻	0.06 ha	0 ha	ec	
112	利用者	ed	水稻	0.14 ha	0 ha	水稻	0.14 ha	0 ha	ed	
113	利用者	ee	水稻	0.04 ha	0 ha	水稻	0.04 ha	0 ha	ee	
114	利用者	ef	水稻	0.01 ha	0 ha	水稻	0.01 ha	0 ha	ef	
115	利用者	eg	水稻	0.17 ha	0 ha	水稻	0.17 ha	0 ha	eg	
116	利用者	eh	水稻	0.02 ha	0 ha	水稻	0.02 ha	0 ha	eh	
117	利用者	ei	水稻	0.14 ha	0 ha	水稻	0.14 ha	0 ha	ei	
118	利用者	ej	水稻	0.08 ha	0 ha	水稻	0.08 ha	0 ha	ej	
119	利用者	ek	水稻	0.14 ha	0 ha	水稻	0.14 ha	0 ha	ek	
120	利用者	el	水稻	0.16 ha	0 ha	水稻	0.16 ha	0 ha	el	
121	利用者	em	水稻	0.07 ha	0 ha	水稻	0.07 ha	0 ha	em	
122	利用者	en	水稻	0.13 ha	0 ha	水稻	0.13 ha	0 ha	en	
123	利用者	eo	水稻	0.29 ha	0 ha	水稻	0.29 ha	0 ha	eo	
124	利用者	ep	水稻	0.20 ha	0 ha	水稻	0.20 ha	0 ha	ep	
125	利用者	eq	水稻	0.31 ha	0 ha	水稻	0.31 ha	0 ha	eq	





A159	A160	A168	A176	aa	ab	ac	ad	ae	af	ag	ah	ai	aj	ak	al	am	an	ao	ap	aq	ar	as	at	au	av	aw	ax	ay	az	ba	bb	bc	bd	be	bf	bg	bh	bi	bj	bk	bl	bm	bn	bo	bp	bq	br	bs	bt	bu	bv	bw	bx	by	bz	ca	cb	cc	cd	ce	cf	cg	ch	ci	cj	ck	cl	cm	cn	co	cp	cq	cr	cs	ct	cu	cv	cw	cx	cy	cz	da	db	dc	dd	de	df	dg	dh	di	dj	dk	dl	dm	dn	do	dp	dq	dr	ds	dt	du	dv	dw	dx	dy	dz	ea	eb	ec	ed	ee	ef	eg	eh	ei	ej	ek	el	em	en	eo	ep	eq	今後検討等
------	------	------	------	----	----	----	----	----	----	----	----	----	----	----	----	----	----	----	----	----	----	----	----	----	----	----	----	----	----	----	----	----	----	----	----	----	----	----	----	----	----	----	----	----	----	----	----	----	----	----	----	----	----	----	----	----	----	----	----	----	----	----	----	----	----	----	----	----	----	----	----	----	----	----	----	----	----	----	----	----	----	----	----	----	----	----	----	----	----	----	----	----	----	----	----	----	----	----	----	----	----	----	----	----	----	----	----	----	----	----	----	----	----	----	----	----	----	----	----	----	----	----	----	----	-------