

地域計画(案)

策定年月日	令和6年5月1日
更新年月日	( )
目標年度	令和16年度
市町村名 (市町村コード)	鹿児島市 (46201)
地域名 (地域内農業集落名)	犬迫町(川路山、横井原) (川路山、横井・古別府、萩別府、櫛堀)

1 地域における農業の将来の在り方

(1) 地域計画の区域の状況

区域内の農用地等面積(農業上の利用が行われる農用地等の区域)	60.1 ha
① 農業振興地域のうち農用地区域内の農地面積	58.3 ha
② 田の面積	20.8 ha
③ 畑の面積(果樹、茶等を含む)	39.3 ha
④ 区域内において、規模縮小などの意向のある農地面積の合計	3.3 ha
⑤ 区域内において、今後農業を担う者が引き受ける意向のある農地面積の合計	0.0 ha
(備考)	

(2) 地域農業の現状及び課題

畑では、主に露地野菜やハウス栽培による軟弱野菜の生産が行われている。狭小農地や道路との接続が悪い農地が多く、作業効率が悪い。農業用施設は広域に点在しているほか、老朽化が進んで補修が必要なものが増えてきている。  
 田では、水稲栽培が行われているが、ほとんどが自家用で大規模栽培農家は少ない。また、栽培条件が悪い地域では遊休化が進んでいる。

(3) 地域における農業の将来の在り方

- ・畑地では、共同出荷や共同販売を進める。
- ・田では水稲を主要作物とし、農作業の受委託を進める。
- ・地域外から希望する担い手を受け入れるなど、地域全体で利用する仕組みの整備を進める。

2 農業の将来の在り方に向けた農用地の効率的かつ総合的な利用に関する目標

(1) 農用地の効率的かつ総合的な利用に関する方針			
農地バンクへの貸付けを進めつつ、担い手への農地の集積・集約化を基本としつつ、担い手の農作業に支障がない範囲で農業を担う者により農地利用を進める。			
(2) 担い手(効率的かつ安定的な経営を営む者)に対する農用地の集積に関する目標			
現状の集積率	7.1	%	将来の目標とする集積率
			20 %
(3) 農用地の集団化(集約化)に関する目標			
地域の話合いなどにより合意形成が図られた箇所については、農地を交換するなどにより集約化を図る。			

3 農業者及び区域内の関係者が2の目標を達成するためとるべき必要な措置

(1)農用地の集積、集団化の取組
担い手を中心に集積・集約化を進め、団地面積の拡大を農地利用最適化推進委員と農地相談員と調整し、農地バンクを通じて進める。
(2)農地中間管理機構の活用方法
担い手への経営意向を踏まえ、農地バンクに貸し付ける。その際農地利用最適化推進委員及び現地相談員と調整し、所有者の貸付意向時期に配慮する。
(3)基盤整備事業への取組
畑地の農道整備など、基盤整備を検討する。
(4)多様な経営体の確保・育成の取組
地域内外から、多様な経営体を募り、意向を踏まえながら担い手として育成していくため、市及びJAと連携し、相談から定着まで切れ目なく取り組んでいく。
(5)農業協同組合等の農業支援サービス事業者等への農作業委託の取組
水稲で効率化が期待できる作業は、農作業受託組織への委託を進める。

以下任意記載事項

<input checked="" type="checkbox"/> ①鳥獣被害防止対策	<input checked="" type="checkbox"/> ②有機・減農薬・減肥料	<input checked="" type="checkbox"/> ③スマート農業	<input type="checkbox"/> ④輸出	<input type="checkbox"/> ⑤果樹等
<input type="checkbox"/> ⑥燃料・資源作物等	<input checked="" type="checkbox"/> ⑦保全・管理等	<input type="checkbox"/> ⑧農業用施設	<input type="checkbox"/> ⑨耕畜連携	<input type="checkbox"/> ⑩その他

【選択した上記の取組内容】

- ①地域による鳥獣被害対策の集落点検マップ(侵入防止柵や檻の設置状況、放置果樹や目撃・被害発生場所等)づくりや、連絡網の整備や新たな捕獲人材を募集し、地域で育成していく。
- ②土壌分析等により、減農薬・減化学肥料を進める。
- ③都市農業センター等で試験されるスマート技術を積極的に導入し、コスト削減や高収益化を進める。
- ⑦耕作者がいない農地は、地域で保全管理を進める。

4 地域内の農業を担う者一覧(目標地図に位置付ける者)

属性	農業を担う者 (氏名・名称)	現状		10年後 (目標年度:令和 16 年度)					
		経営作目等	経営面積	作業受託面積	経営作目等	経営面積	作業受託面積	目標地図上の表示	備考
			ha	ha		ha	ha		
			ha	ha		ha	ha		
			ha	ha		ha	ha		
			ha	ha		ha	ha		
			ha	ha		ha	ha		
						ha	ha		
						ha	ha		
						ha	ha		
						ha	ha		
						ha	ha		
						ha	ha		
						ha	ha		
						ha	ha		
						ha	ha		
						ha	ha		
						ha	ha		
						ha	ha		
						ha	ha		
						ha	ha		
						ha	ha		
計	149経営体		28.97 ha	0 ha		28.97 ha	0 ha		

認定農業は「認農」、認定新規就農者は「認就」、法人化を行うことが確実であると市町村が判断する集落営農は「集」、基本構想水準到達者は「到達」、農業協同組合は「農協」、農業支援サービス事業者(農協を除く)は「サ」、上記に該当しない農用地等を継続的に利用する者は「利用者」

5 農業支援サービス事業者一覧(任意記載事項)

番号	事業体名 (氏名・名称)	作業内容	対象品目

6 目標地図(別添のとおり)

7 基盤法第22条の3(地域計画に係る提案の特例)を活用する場合には、以下を記載してください。

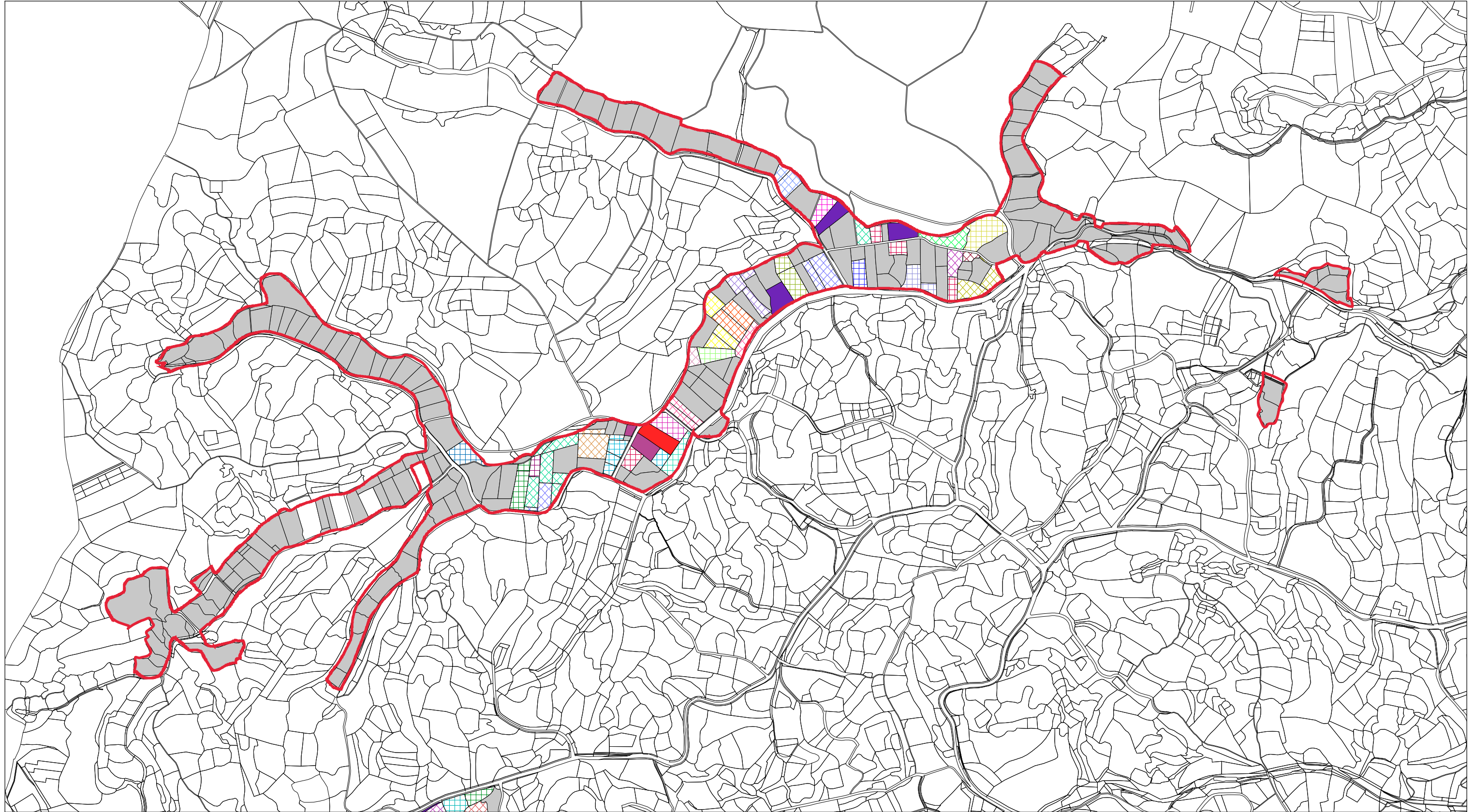
農用地所有者等数(人)		うち計画同意者数(人・%)	
-------------	--	---------------	--

4 地域内の農業を担う者一覧(目標地図に位置付ける者)

属性	農業を担う者 (氏名・名称)	現状			10年後 (目標年度:令和 16 年度)				
		経営作目等	経営面積	作業受託 面積	経営作目等	経営面積	作業受託 面積	目標地図上 の表示	備考
1	認農 A005	野菜・水稲	0.69 ha	0 ha	野菜・水稲	0.69 ha	0 ha	A005	
2	認農 A026	野菜・畜産	0.70 ha	0 ha	野菜・畜産	0.70 ha	0 ha	A026	
3	認農 A058	畜産	1.72 ha	0 ha	畜産	1.72 ha	0 ha	A058	
4	認農 A070	果樹・水稲	0.08 ha	0 ha	果樹・水稲	0.08 ha	0 ha	A070	
5	認農 A071	野菜・水稲	0.28 ha	0 ha	野菜・水稲	0.28 ha	0 ha	A071	
6	認農 A127	野菜	0.24 ha	0 ha	野菜	0.24 ha	0 ha	A127	
7	認農 A146	野菜	0.11 ha	0 ha	野菜	0.11 ha	0 ha	A146	
8	認農 A165	水稲	0.10 ha	0 ha	水稲	0.10 ha	0 ha	A165	
9	認農 A179	野菜	0.37 ha	0 ha	野菜	0.37 ha	0 ha	A179	
10	利用者 aa	野菜	0.05 ha	0 ha	野菜	0.05 ha	0 ha	aa	
11	利用者 ab	野菜	0.10 ha	0 ha	野菜	0.10 ha	0 ha	ab	
12	利用者 ac	水稲	0.15 ha	0 ha	水稲	0.15 ha	0 ha	ac	
13	利用者 ad	野菜	0.31 ha	0 ha	野菜	0.31 ha	0 ha	ad	
14	利用者 ae	野菜	0.14 ha	0 ha	野菜	0.14 ha	0 ha	ae	
15	利用者 af	野菜	0.05 ha	0 ha	野菜	0.05 ha	0 ha	af	
16	利用者 ag	野菜・水稲	0.21 ha	0 ha	野菜・水稲	0.21 ha	0 ha	ag	
17	利用者 ah	水稲	0.08 ha	0 ha	水稲	0.08 ha	0 ha	ah	
18	利用者 ai	水稲	0.45 ha	0 ha	水稲	0.45 ha	0 ha	ai	
19	利用者 aj	水稲	0.07 ha	0 ha	水稲	0.07 ha	0 ha	aj	
20	利用者 ak	野菜	0.07 ha	0 ha	野菜	0.07 ha	0 ha	ak	
21	利用者 al	野菜	0.44 ha	0 ha	野菜	0.44 ha	0 ha	al	
22	利用者 am	野菜・水稲	0.16 ha	0 ha	野菜・水稲	0.16 ha	0 ha	am	
23	利用者 an	野菜	0.10 ha	0 ha	野菜	0.10 ha	0 ha	an	
24	利用者 ao	野菜	0.17 ha	0 ha	野菜	0.17 ha	0 ha	ao	
25	利用者 ap	野菜	0.04 ha	0 ha	野菜	0.04 ha	0 ha	ap	
26	利用者 aq	野菜	0.10 ha	0 ha	野菜	0.10 ha	0 ha	aq	
27	利用者 ar	野菜	0.10 ha	0 ha	野菜	0.10 ha	0 ha	ar	
28	利用者 as	野菜	0.26 ha	0 ha	野菜	0.26 ha	0 ha	as	
29	利用者 at	野菜・水稲	0.32 ha	0 ha	野菜・水稲	0.32 ha	0 ha	at	
30	利用者 au	野菜・水稲	0.40 ha	0 ha	野菜・水稲	0.40 ha	0 ha	au	
31	利用者 av	野菜	0.02 ha	0 ha	野菜	0.02 ha	0 ha	av	
32	利用者 aw	野菜	0.27 ha	0 ha	野菜	0.27 ha	0 ha	aw	
33	利用者 ax	野菜・水稲	0.42 ha	0 ha	野菜・水稲	0.42 ha	0 ha	ax	
34	利用者 ay	野菜	0.12 ha	0 ha	野菜	0.12 ha	0 ha	ay	
35	利用者 az	野菜	0.06 ha	0 ha	野菜	0.06 ha	0 ha	az	
36	利用者 ba	野菜	0.06 ha	0 ha	野菜	0.06 ha	0 ha	ba	
37	利用者 bb	野菜	0.15 ha	0 ha	野菜	0.15 ha	0 ha	bb	
38	利用者 bc	野菜	0.09 ha	0 ha	野菜	0.09 ha	0 ha	bc	
39	利用者 be	水稲	0.01 ha	0 ha	水稲	0.01 ha	0 ha	be	
40	利用者 bf	野菜	0.08 ha	0 ha	野菜	0.08 ha	0 ha	bf	
41	利用者 bg	野菜	0.08 ha	0 ha	野菜	0.08 ha	0 ha	bg	
42	利用者 bh	野菜・水稲	0.19 ha	0 ha	野菜・水稲	0.19 ha	0 ha	bh	
43	利用者 bk	野菜	0.22 ha	0 ha	野菜	0.22 ha	0 ha	bk	
44	利用者 bl	野菜	0.04 ha	0 ha	野菜	0.04 ha	0 ha	bl	
45	利用者 bm	野菜	0.14 ha	0 ha	野菜	0.14 ha	0 ha	bm	
46	利用者 bn	野菜	0.09 ha	0 ha	野菜	0.09 ha	0 ha	bn	
47	利用者 bo	野菜	0.29 ha	0 ha	野菜	0.29 ha	0 ha	bo	
48	利用者 bp	野菜・水稲	0.15 ha	0 ha	野菜・水稲	0.15 ha	0 ha	bp	
49	利用者 bq	野菜	0.26 ha	0 ha	野菜	0.26 ha	0 ha	bq	
50	利用者 br	野菜	0.20 ha	0 ha	野菜	0.20 ha	0 ha	br	
51	利用者 bs	野菜	0.33 ha	0 ha	野菜	0.33 ha	0 ha	bs	
52	利用者 bt	野菜	0.07 ha	0 ha	野菜	0.07 ha	0 ha	bt	
53	利用者 bu	野菜	0.05 ha	0 ha	野菜	0.05 ha	0 ha	bu	
54	利用者 bv	野菜	0.29 ha	0 ha	野菜	0.29 ha	0 ha	bv	
55	利用者 bw	野菜	0.15 ha	0 ha	野菜	0.15 ha	0 ha	bw	
56	利用者 bx	野菜・水稲	0.16 ha	0 ha	野菜・水稲	0.16 ha	0 ha	bx	
57	利用者 by	野菜	0.09 ha	0 ha	野菜	0.09 ha	0 ha	by	
58	利用者 bz	水稲	0.13 ha	0 ha	水稲	0.13 ha	0 ha	bz	
59	利用者 ca	野菜	0.11 ha	0 ha	野菜	0.11 ha	0 ha	ca	
60	利用者 cb	水稲	0.06 ha	0 ha	水稲	0.06 ha	0 ha	cb	
61	利用者 cc	水稲	0.15 ha	0 ha	水稲	0.15 ha	0 ha	cc	
62	利用者 cd	野菜	0.35 ha	0 ha	野菜	0.35 ha	0 ha	cd	
63	利用者 ce	野菜	0.12 ha	0 ha	野菜	0.12 ha	0 ha	ce	
64	利用者 cf	野菜	0.08 ha	0 ha	野菜	0.08 ha	0 ha	cf	

65	利用者	cg	水稻	0.02 ha	0 ha	水稻	0.02 ha	0 ha	cg	
66	利用者	ch	水稻	0.14 ha	0 ha	水稻	0.14 ha	0 ha	ch	
67	利用者	ci	野菜	0.16 ha	0 ha	野菜	0.16 ha	0 ha	ci	
68	利用者	cj	野菜・水稻	0.13 ha	0 ha	野菜・水稻	0.13 ha	0 ha	cj	
69	利用者	ck	水稻	0.11 ha	0 ha	水稻	0.11 ha	0 ha	ck	
70	利用者	cl	野菜	0.17 ha	0 ha	野菜	0.17 ha	0 ha	cl	
71	利用者	cm	野菜	0.18 ha	0 ha	野菜	0.18 ha	0 ha	cm	
72	利用者	cn	野菜・水稻	0.30 ha	0 ha	野菜・水稻	0.30 ha	0 ha	cn	
73	利用者	co	野菜	0.09 ha	0 ha	野菜	0.09 ha	0 ha	co	
74	利用者	cp	野菜・水稻	0.75 ha	0 ha	野菜・水稻	0.75 ha	0 ha	cp	
75	利用者	cq	野菜・水稻	0.25 ha	0 ha	野菜・水稻	0.25 ha	0 ha	cq	
76	利用者	cr	野菜	0.16 ha	0 ha	野菜	0.16 ha	0 ha	cr	
77	利用者	cs	野菜・水稻	0.67 ha	0 ha	野菜・水稻	0.67 ha	0 ha	cs	
78	利用者	ct	野菜	0.05 ha	0 ha	野菜	0.05 ha	0 ha	ct	
79	利用者	cu	野菜・水稻	0.63 ha	0 ha	野菜・水稻	0.63 ha	0 ha	cu	
80	利用者	cv	野菜・水稻	0.54 ha	0 ha	野菜・水稻	0.54 ha	0 ha	cv	
81	利用者	cw	水稻	0.18 ha	0 ha	水稻	0.18 ha	0 ha	cw	
82	利用者	cx	野菜・水稻	0.39 ha	0 ha	野菜・水稻	0.39 ha	0 ha	cx	
83	利用者	cy	野菜	0.13 ha	0 ha	野菜	0.13 ha	0 ha	cy	
84	利用者	cz	野菜	0.41 ha	0 ha	野菜	0.41 ha	0 ha	cz	
85	利用者	da	野菜	0.13 ha	0 ha	野菜	0.13 ha	0 ha	da	
86	利用者	db	野菜	0.47 ha	0 ha	野菜	0.47 ha	0 ha	db	
87	利用者	dc	野菜	0.05 ha	0 ha	野菜	0.05 ha	0 ha	dc	
88	利用者	dd	野菜	0.05 ha	0 ha	野菜	0.05 ha	0 ha	dd	
89	利用者	de	野菜	0.12 ha	0 ha	野菜	0.12 ha	0 ha	de	
90	利用者	df	野菜	0.11 ha	0 ha	野菜	0.11 ha	0 ha	df	
91	利用者	dg	野菜	0.05 ha	0 ha	野菜	0.05 ha	0 ha	dg	
92	利用者	dh	野菜	0.04 ha	0 ha	野菜	0.04 ha	0 ha	dh	
93	利用者	di	野菜	0.13 ha	0 ha	野菜	0.13 ha	0 ha	di	
94	利用者	dj	野菜	0.13 ha	0 ha	野菜	0.13 ha	0 ha	dj	
95	利用者	dl	野菜・水稻	0.82 ha	0 ha	野菜・水稻	0.82 ha	0 ha	dl	
96	利用者	dm	野菜	0.18 ha	0 ha	野菜	0.18 ha	0 ha	dm	
97	利用者	dn	野菜・水稻	0.18 ha	0 ha	野菜・水稻	0.18 ha	0 ha	dn	
98	利用者	do	野菜	0.11 ha	0 ha	野菜	0.11 ha	0 ha	do	
99	利用者	dp	野菜	0.06 ha	0 ha	野菜	0.06 ha	0 ha	dp	
100	利用者	dq	野菜	0.14 ha	0 ha	野菜	0.14 ha	0 ha	dq	
101	利用者	dr	野菜	0.13 ha	0 ha	野菜	0.13 ha	0 ha	dr	
102	利用者	ds	水稻	0.09 ha	0 ha	水稻	0.09 ha	0 ha	ds	
103	利用者	dt	野菜	0.26 ha	0 ha	野菜	0.26 ha	0 ha	dt	
104	利用者	du	野菜	0.04 ha	0 ha	野菜	0.04 ha	0 ha	du	
105	利用者	dv	水稻	0.09 ha	0 ha	水稻	0.09 ha	0 ha	dv	
106	利用者	dw	野菜	0.20 ha	0 ha	野菜	0.20 ha	0 ha	dw	
107	利用者	dx	水稻	0.14 ha	0 ha	水稻	0.14 ha	0 ha	dx	
108	利用者	dy	水稻	0.16 ha	0 ha	水稻	0.16 ha	0 ha	dy	
109	利用者	dz	野菜	0.05 ha	0 ha	野菜	0.05 ha	0 ha	dz	
110	利用者	ea	水稻	0.14 ha	0 ha	水稻	0.14 ha	0 ha	ea	
111	利用者	eb	野菜・水稻	0.46 ha	0 ha	野菜・水稻	0.46 ha	0 ha	eb	
112	利用者	ec	水稻	0.30 ha	0 ha	水稻	0.30 ha	0 ha	ec	
113	利用者	ed	野菜	0.31 ha	0 ha	野菜	0.31 ha	0 ha	ed	
114	利用者	ee	野菜	0.20 ha	0 ha	野菜	0.20 ha	0 ha	ee	
115	利用者	ef	野菜	0.06 ha	0 ha	野菜	0.06 ha	0 ha	ef	
116	利用者	eg	水稻	0.03 ha	0 ha	水稻	0.03 ha	0 ha	eg	
117	利用者	ei	野菜	0.14 ha	0 ha	野菜	0.14 ha	0 ha	ei	
118	利用者	ej	野菜	0.08 ha	0 ha	野菜	0.08 ha	0 ha	ej	
119	利用者	ek	水稻	0.05 ha	0 ha	水稻	0.05 ha	0 ha	ek	
120	利用者	el	野菜・水稻	0.19 ha	0 ha	野菜・水稻	0.19 ha	0 ha	el	
121	利用者	em	野菜	0.11 ha	0 ha	野菜	0.11 ha	0 ha	em	
122	利用者	en	野菜	0.14 ha	0 ha	野菜	0.14 ha	0 ha	en	
123	利用者	eo	野菜・水稻	0.65 ha	0 ha	野菜・水稻	0.65 ha	0 ha	eo	
124	利用者	ep	野菜	0.13 ha	0 ha	野菜	0.13 ha	0 ha	ep	
125	利用者	eq	野菜	0.10 ha	0 ha	野菜	0.10 ha	0 ha	eq	
126	利用者	er	野菜	0.09 ha	0 ha	野菜	0.09 ha	0 ha	er	
127	利用者	es	水稻	0.13 ha	0 ha	水稻	0.13 ha	0 ha	es	
128	利用者	et	野菜	0.20 ha	0 ha	野菜	0.20 ha	0 ha	et	
129	利用者	eu	野菜	0.15 ha	0 ha	野菜	0.15 ha	0 ha	eu	
130	利用者	ev	野菜	0.22 ha	0 ha	野菜	0.22 ha	0 ha	ev	
131	利用者	ew	野菜	0.48 ha	0 ha	野菜	0.48 ha	0 ha	ew	
132	利用者	ex	水稻	0.04 ha	0 ha	水稻	0.04 ha	0 ha	ex	
133	利用者	ey	野菜	0.26 ha	0 ha	野菜	0.26 ha	0 ha	ey	
134	利用者	ez	野菜	0.10 ha	0 ha	野菜	0.10 ha	0 ha	ez	
135	利用者	fa	野菜	0.07 ha	0 ha	野菜	0.07 ha	0 ha	fa	
136	利用者	fb	水稻	0.07 ha	0 ha	水稻	0.07 ha	0 ha	fb	
137	利用者	fc	野菜	0.06 ha	0 ha	野菜	0.06 ha	0 ha	fc	

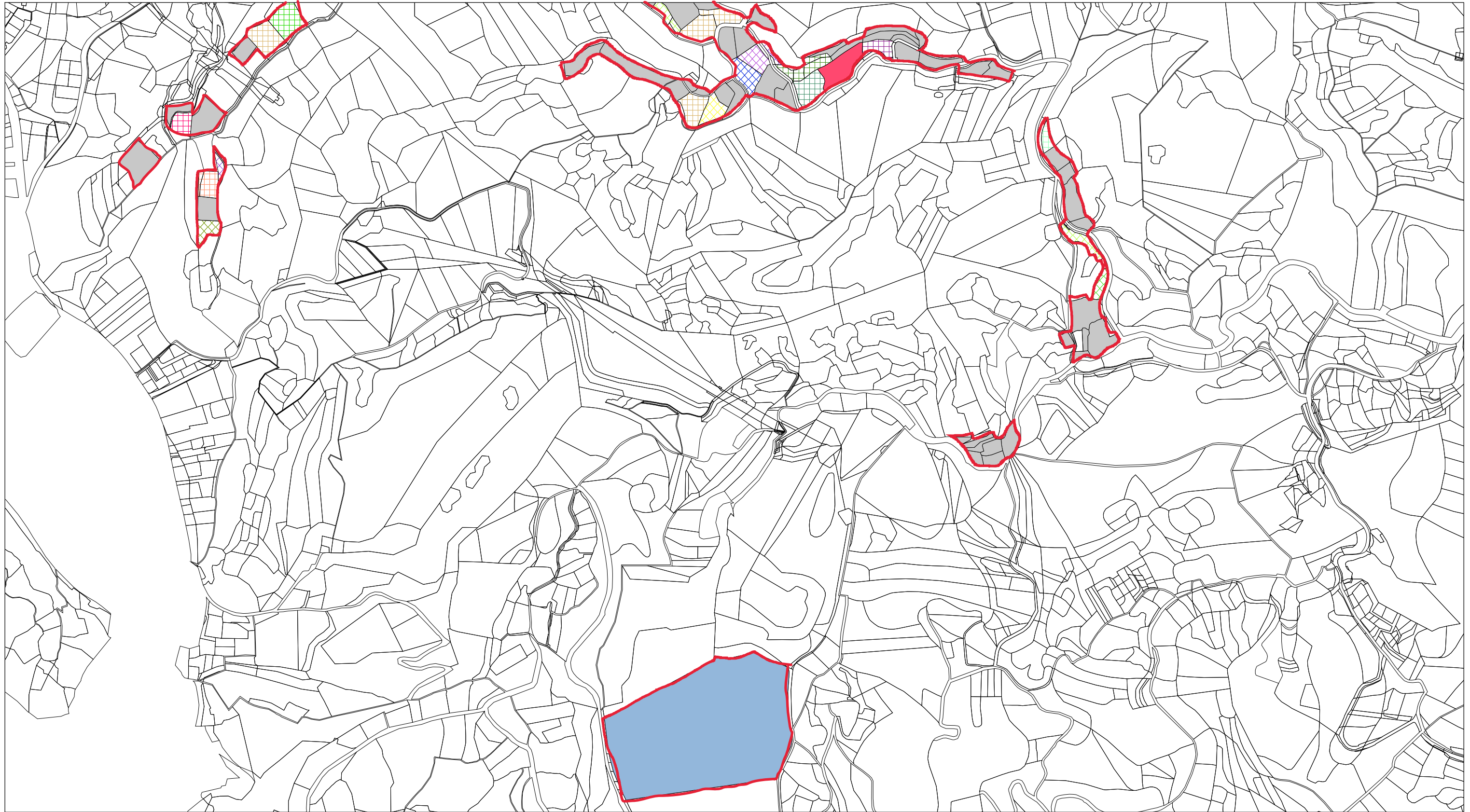
138	利用者	fd	野菜	0.06 ha	0 ha	野菜	0.06 ha	0 ha	fd	
139	利用者	fe	野菜	0.08 ha	0 ha	野菜	0.08 ha	0 ha	fe	
140	利用者	ff	野菜	0.13 ha	0 ha	野菜	0.13 ha	0 ha	ff	
141	利用者	fg	水稻	0.07 ha	0 ha	水稻	0.07 ha	0 ha	fg	
142	利用者	fh	野菜	0.04 ha	0 ha	野菜	0.04 ha	0 ha	fh	
143	利用者	fi	水稻	0.01 ha	0 ha	水稻	0.01 ha	0 ha	fi	
144	利用者	fj	野菜	0.06 ha	0 ha	野菜	0.06 ha	0 ha	fj	
145	利用者	fk	野菜	0.12 ha	0 ha	野菜	0.12 ha	0 ha	fk	
146	利用者	fl	野菜	0.20 ha	0 ha	野菜	0.20 ha	0 ha	fl	
147	利用者	fm	野菜	0.13 ha	0 ha	野菜	0.13 ha	0 ha	fm	
148	利用者	fn	野菜	0.29 ha	0 ha	野菜	0.29 ha	0 ha	fn	
149	利用者	fo	野菜	0.29 ha	0 ha	野菜	0.29 ha	0 ha	fo	



A005	A026	A058	A070	A071	A127	A146	A165	A179	aa	ab	ac	ad	ae	af	ag	ah	ai	aj	ak	al	am	an	ao	ap	aq	ar	as	at	au	av	aw	ax	ay			
az	ba	bb	bc	bd	be	bf	bg	bh	bi	bj	bk	bl	bm	bn	bo	bp	bq	br	bs	bt	bu	bv	bw	bx	by	bz	ca	cb	cc	cd	ce	cf	cg	ch	ci	cj
ck	cl	cm	cn	co	cp	cq	cr	cs	ct	cu	cv	cw	cx	cy	cz	da	db	dc	dd	de	df	dg	dh	di	dj	dl	dm	dn	do	dp	dq	dr	ds	dt		
du	dv	dw	dx	dy	dz	ea	eb	ec	ed	ee	ef	eg	ei	ej	ek	el	em	en	eo	ep	eq	er	es	et	eu	ev	ew	ex	ey	ez	fa	fb	fc			
fd	fe	ff	fg	fh	fi	fj	fk	fl	fm	fn	fo	今後検討等																								







A005	A026	A058	A070	A071	A127	A146	A165	A179	aa	ab	ac	ad	ae	af	ag	ah	ai	aj	ak	al	am	an	ao	ap	aq	ar	as	at	au	av	aw	ax	ay			
az	ba	bb	bc	bd	be	bf	bg	bh	bi	bj	bk	bl	bm	bn	bo	bp	bq	br	bs	bt	bu	bv	bw	bx	by	bz	ca	cb	cc	cd	ce	cf	cg	ch	ci	cj
ck	cl	cm	cn	co	cp	cq	cr	cs	ct	cu	cv	cw	cx	cy	cz	da	db	dc	dd	de	df	dg	dh	di	dj	dl	dm	dn	do	dp	dq	dr	ds	dt		
du	dv	dw	dx	dy	dz	ea	eb	ec	ed	ee	ef	eg	ei	ej	ek	el	em	en	eo	ep	eq	er	es	et	eu	ev	ew	ex	ey	ez	fa	fb	fc			
fd	fe	ff	fg	fh	fi	fj	fk	fl	fm	fn	fo	今後検討等																								