

地域計画

策定年月日	令和6年3月29日
更新年月日	令和6年8月22日 (第1回)
目標年度	令和15年度
市町村名 (市町村コード)	鹿児島市 (46201)
地域名 (地域内農業集落名)	本名後北部 (内門、二本松、後中、都迫、早馬、上河内、神園、本吉田)

注:「地域名」欄には、協議の場が設けられた区域を記載し、農林業センサスの農業集落名を記載してください。

1 地域における農業の将来の在り方

(1) 地域計画の区域の状況

区域内の農用地等面積(農業上の利用が行われる農用地等の区域)	58.06 ha
① 農業振興地域のうち農用地区域内の農地面積	58.06 ha
② 田の面積	57.51 ha
③ 畑の面積(果樹、茶等を含む)	0.56 ha
④ 区域内において、規模縮小などの意向のある農地面積の合計	11.77 ha
⑤ 区域内において、今後農業を担う者が引き受ける意向のある農地面積の合計	1.26 ha
(参考)区域内における〇才以上の農業者の農地面積の合計	ha
うち後継者不在の農業者の農地面積の合計	ha
(備考)	

- 注1:①については、農業振興地域担当部局と調整の上、記載してください。  
 2:②及び③については、農業委員会の農地台帳の面積(現況地目)に基づき記載してください。  
 3:④については、規模縮小又は離農の意向のある農地面積を記載してください。  
 4:⑤については、区域内に特定することができない場合には、引き受ける意向のあるすべての農地面積を記載の上、備考欄にその旨記載してください。  
 5:(参考)の区域内における〇才以上の農業者の農地面積等については、できる限り記載するように努めてください。  
 6:「区域内の農用地等面積」に遊休農地が含まれている場合には、備考欄にその面積を記載してください。

(2) 地域農業の現状及び課題

<ul style="list-style-type: none"> <li>・本地域は、水田地帯で水稻・WCS用稲等の耕作が多く、施設野菜ではコマツナ・サントウサイ等の施設軟弱野菜の栽培が盛んである。</li> <li>・基盤整備された圃場が多いが、一部未整備の水田に耕作放棄地がみられる</li> <li>・10年後の意向が売りたい・貸したいの耕地面積11.77haに対し、中心経営体の引き受ける意向のある面積が1.26haしかないことから、今後耕作ができなくなった際に備えて、新たな引き受け手を考えておく必要がある。</li> <li>・イノシシ等による被害が多く、これら被害防止対策が急務である。</li> </ul>
---

(3) 地域における農業の将来の在り方(作物の生産や栽培方法については、必須記載事項)

<ul style="list-style-type: none"> <li>・水稻やWCS用稲、コマツナ・サントウサイ等施設軟弱野菜の栽培を引き続き行う。</li> <li>・水稻等の土地利用型作物については、中心経営体等による個人受託による水稻生産を続け、病虫害防除については吉田地区稲作研究会による航空防除を活用し、共同防除を推進する。</li> <li>・畜産農家によるWCS生産を後押しし、収穫後の稲わらの活用など耕畜連携に取り組む。</li> </ul>
---

2 農業の将来の在り方に向けた農用地の効率的かつ総合的な利用に関する目標

(1)農用地の効率的かつ総合的な利用に関する方針			
ほぼ条件の良い水田が占めていることから、規模縮小や離農する場合その農地を中心経営体へ集約することにより、水稻・WCS用稲を作付けを推進し農地の受け入れを促進することで、農地の保全を図る。 また並行し、新たな中心経営体となりうる、地域の後継者の育成を図る。			
(2)担い手(効率的かつ安定的な経営を営む者)に対する農用地の集積に関する目標			
現状の集積率	11.7	%	将来の目標とする集積率
			20 %
(3)農用地の集団化(集約化)に関する目標			
売りたい・貸したい等の要望が出た際に、営農地の近い中心経営体へ斡旋を行い、集積と集約を促進する。			

3 農業者及び区域内の関係者が2の目標を達成するためとるべき必要な措置

(1)農用地の集積、集団化の取組 規模拡大を希望する農業者の農地周辺に集約を行う。
(2)農地中間管理機構の活用方法 農地バンクへの貸し出し意向があった場合、農地バンクによる集約を検討する。
(3)基盤整備事業への取組 基盤整備されていない一部の未整備圃場については、農業者の高齢化・地権者の市外流出により、しばらくは基盤整備事業を実施する予定はないが、用水路や排水路の整備等については関係機関と連携し保全に努める。
(4)多様な経営体の確保・育成の取組 地域内外にかかわらず農業者を受け入れることに加えて、営農指導等による育成を図る。
(5)農業協同組合等の農業支援サービス事業者等への農作業委託の取組 普通期水稲での吉田地区稲作研究会による航空防除の利用拡大を推進する。

以下任意記載事項(地域の実情に応じて、必要な事項を選択し、取組内容を記載してください)

<input checked="" type="checkbox"/> ①鳥獣被害防止対策	<input checked="" type="checkbox"/> ②有機・減農薬	<input checked="" type="checkbox"/> ③スマート農業	<input type="checkbox"/> ④輸出	<input type="checkbox"/> ⑤果樹等
<input type="checkbox"/> ⑥燃料・資源作物等	<input checked="" type="checkbox"/> ⑦保全・管理等	<input type="checkbox"/> ⑧農業用施設	<input checked="" type="checkbox"/> ⑨耕畜連携	<input type="checkbox"/> ⑩その他

【選択した上記の取組内容】

- ①補助事業等の活用により電気柵の導入等を進めつつ、適正な使用を行うことで、有害鳥獣侵入被害を防止する
- ②⑨収穫後の稲わらを畜産で利用し、堆肥を水田に施用する耕畜連携の推進を図る。
- ③スマート農業の情報収集に努め、リモコン草払い機等の導入による省力化を検討する。
- ⑦市道、農道等への有害鳥獣・災害被害への迅速な対応のため関係機関と連携を図る。

4 地域内の農業を担う者一覧(目標地図に位置付ける者)

属性	農業を担う者 (氏名・名称)	現状			10年後 (目標年度:令和 年度)			
		経営作目等	経営面積	作業受託面積	経営作目等	経営面積	目標地図上の表示	備考
			ha	ha		ha		
			ha	ha		ha		
			ha	ha		ha		
			ha	ha		ha		
			ha	ha		ha		
			ha	別紙のとおり		ha		
			ha	ha		ha		
			ha	ha		ha		
			ha	ha		ha		
			ha	ha		ha		
			ha	ha		ha		
			ha	ha		ha		
			ha	ha		ha		
			ha	ha		ha		
			ha	ha		ha		
			ha	ha		ha		
			ha	ha		ha		
			ha	ha		ha		
			ha	ha		ha		
			ha	ha		ha		
			ha	ha		ha		
計			ha	ha		ha		

注1:「属性」欄には、認定農業は「認農」、認定新規就農者は「認就」、法人化を行うことが確実であると市町村が判断する集落営農は「集」、基本構想水準到達者は「到達」、農業協同組合は「農協」、農業支援サービス事業者(農協を除く)は「サ」、上記に該当しない農用地等を継続的に利用する者は「利用者」の属性を記載してください。

2:「経営面積」「作業受託面積」欄には、地域計画の対象地域内における農業を担う者の経営面積、作業受託面積を記載してください。

3:農業を担う者に位置付ける場合は、できる限りその者から同意を得ていること。

4:作業受託面積には、基幹3作業の実面積を記載してください。なお特定農作業受託面積は、作業受託面積に含めず、経営面積に含めてください。

5:備考欄には、農業を担う者として位置付けられた者に不測の事態に備えて、代わりに利用する者を記載するよう努めてください。

5 農業支援サービス事業者一覧(任意記載事項)

番号	事業体名 (氏名・名称)	作業内容	対象品目

6 目標地図(別添のとおり)

7 基盤法第22条の3(地域計画に係る提案の特例)を活用する場合には、以下を記載してください。

農用地所有者等数(人)		うち計画同意者数(人・%)	
-------------	--	---------------	--

注1:「農用地所有者等」欄には、区域内の農用地等の所有者、賃借人等の使用収益権者の数を記載してください。

注2:「うち計画同意者数」欄には、同意者数を記載してください。

注3:提案する地区の対象となる範囲を目標地図に明記してください。

(留意事項)

農業を担う者を位置付ける際、これらの者の氏名が含まれた地域計画について、法令に基づく手続として、本人の同意なく、関係者の意見聴取や、地域計画の案の縦覧、地域計画の公告を行うことができますが、個人情報を保有するに当たっては、利用目的をできる限り特定し、本人から直接書面に記録された個人情報を取得するときは、あらかじめ、本人に対し、その利用目的を明示してください。

また、市町村の公報への掲載等とは別に、インターネットの利用により関係者以外の不特定多数に対して情報を提供する場合は、氏名を削除するなど配慮してください。

必要に応じて区域内の農用地の一覧を参考として添付してください。

4 地域内の農業を担う者一覧(目標地図に位置付ける者)

属性	農業を担う者 (氏名・名称)	現状			10年後 (目標年度:令和15年度)				
		経営作目等	経営面積	作業受託面積	経営作目等	経営面積	作業受託面積	目標地図上の表示	備考
1	認農 A	施設野菜・露地野菜・水稲	0.10 ha	0 ha	施設野菜・露地野菜・水稲	0.10 ha	0 ha	A	
2	認農 B	肉用牛・WCS	0.31 ha	0 ha	肉用牛・WCS	0.98 ha	0 ha	B	
3	認農 C	施設野菜・露地野菜	0.15 ha	0 ha	施設野菜・露地野菜	0.24 ha	0 ha	C	
4	認農 D	肉用牛・WCS・施設野菜等	0.00 ha	0 ha	肉用牛・WCS・施設野菜等	0.20 ha	0 ha	D	
5	認農 E	施設野菜	0.55 ha	0 ha	施設野菜	0.55 ha	0 ha	E	家族経営協定
6	認農 F	施設野菜・水稲・露地野菜	1.65 ha	0 ha	施設野菜・水稲・露地野菜	1.65 ha	0 ha	F	家族経営協定
7	認農 G	施設野菜	0.47 ha	0 ha	施設野菜	0.60 ha	0 ha	G	家族経営協定
8	認農 H	酪農・肉用牛	2.04 ha	0 ha	酪農・肉用牛	2.15 ha	0 ha	H	
9	認農 I	施設野菜・露地野菜・水稲	0.74 ha	0 ha	施設野菜・露地野菜・水稲	0.74 ha	0 ha	I	
10	認農 J	施設野菜・水稲	0.13 ha	0 ha	施設野菜・水稲	0.31 ha	0 ha	J	
11	認農 K	肉用牛・WCS・施設野菜	0.29 ha	0 ha	肉用牛・WCS・施設野菜	0.29 ha	0 ha	K	
12	認農 L	肉用牛・WCS	0.35 ha	0 ha	肉用牛・WCS	0.35 ha	0 ha	L	
13	利用者 M	水稲	0.28 ha	0 ha	水稲	0.28 ha	0 ha	M	
14	利用者 N	水稲	0.25 ha	0 ha	水稲	0.25 ha	0 ha	N	
15	利用者 O	水稲	0.26 ha	0 ha	水稲	0.26 ha	0 ha	O	
16	利用者 P	水稲	0.34 ha	0 ha	水稲	0.34 ha	0 ha	P	
17	利用者 Q	水稲	0.21 ha	0 ha	水稲	0.21 ha	0 ha	Q	
18	利用者 R	水稲	0.00 ha	0 ha	水稲	0.38 ha	0 ha	R	
19	利用者 S	水稲	0.81 ha	0 ha	水稲	0.81 ha	0 ha	S	
20	利用者 T	水稲	0.14 ha	0 ha	水稲	0.14 ha	0 ha	T	
21	利用者 U	水稲	0.09 ha	0 ha	水稲	0.02 ha	0 ha	U	
22	利用者 V	水稲	0.05 ha	0 ha	水稲	0.05 ha	0 ha	V	
23	利用者 W	水稲	0.05 ha	0 ha	水稲	0.05 ha	0 ha	W	
24	利用者 X	水稲	0.50 ha	0 ha	水稲	0.50 ha	0 ha	X	
25	利用者 Y	水稲	0.09 ha	0 ha	水稲	0.09 ha	0 ha	Y	
26	利用者 Z	水稲	0.09 ha	0 ha	水稲	0.09 ha	0 ha	Z	
27	利用者 AA	水稲	0.09 ha	0 ha	水稲	0.09 ha	0 ha	AA	
28	利用者 AB	露地野菜・水稲	0.21 ha	0 ha	露地野菜・水稲	0.21 ha	0 ha	AB	
29	利用者 AC	水稲	0.05 ha	0 ha	水稲	0.05 ha	0 ha	AC	
30	利用者 AD	水稲	0.17 ha	0 ha	水稲	0.17 ha	0 ha	AD	
31	利用者 AE	水稲	0.07 ha	0 ha	水稲	0.07 ha	0 ha	AE	
32	利用者 AF	水稲	0.15 ha	0 ha	水稲	0.15 ha	0 ha	AF	
33	利用者 AG	水稲	0.10 ha	0 ha	水稲	0.10 ha	0 ha	AG	
34	利用者 AH	水稲	0.26 ha	0 ha	水稲	0.26 ha	0 ha	AH	
35	利用者 AI	水稲	0.08 ha	0 ha	水稲	0.08 ha	0 ha	AI	
36	利用者 AJ	水稲	0.08 ha	0 ha	水稲	0.08 ha	0 ha	AJ	
37	利用者 AK	施設野菜・露地野菜・水稲	0.37 ha	0 ha	施設野菜・露地野菜・水稲	0.37 ha	0 ha	AK	
38	利用者 AL	水稲	0.12 ha	0 ha	水稲	0.12 ha	0 ha	AL	
39	利用者 AM	水稲	0.12 ha	0 ha	水稲	0.12 ha	0 ha	AM	
40	利用者 AN	露地野菜・水稲	0.25 ha	0 ha	露地野菜・水稲	0.25 ha	0 ha	AN	
41	利用者 AO	露地野菜・水稲	0.64 ha	0 ha	露地野菜・水稲	0.64 ha	0 ha	AO	
42	利用者 AP	水稲	0.37 ha	0 ha	水稲	0.25 ha	0 ha	AP	
43	利用者 AQ	水稲	0.30 ha	0 ha	水稲	0.30 ha	0 ha	AQ	
44	利用者 AR	水稲	0.23 ha	0 ha	水稲	0.23 ha	0 ha	AR	
45	利用者 AS	水稲	0.05 ha	0 ha	水稲	0.05 ha	0 ha	AS	
46	利用者 AT	水稲	0.20 ha	0 ha	水稲	0.20 ha	0 ha	AT	
47	利用者 AU	露地野菜・水稲	0.22 ha	0 ha	露地野菜・水稲	0.22 ha	0 ha	AU	
48	利用者 AV	水稲	0.11 ha	0 ha	水稲	0.11 ha	0 ha	AV	
49	利用者 AW	水稲	0.11 ha	0 ha	水稲	0.11 ha	0 ha	AW	
50	利用者 AX	水稲	0.03 ha	0 ha	水稲	0.03 ha	0 ha	AX	
51	利用者 AY	水稲	0.13 ha	0 ha	水稲	0.13 ha	0 ha	AY	
52	利用者 AZ	水稲	0.32 ha	0 ha	水稲	0.32 ha	0 ha	AZ	
53	利用者 BA	水稲	0.21 ha	0 ha	水稲	0.21 ha	0 ha	BA	
54	利用者 BB	水稲	0.20 ha	0 ha	水稲	0.20 ha	0 ha	BB	
55	利用者 BC	水稲	0.09 ha	0 ha	水稲	0.09 ha	0 ha	BC	
56	利用者 BD	水稲	0.11 ha	0 ha	水稲	0.11 ha	0 ha	BD	
57	利用者 BE	水稲	0.04 ha	0 ha	水稲	0.04 ha	0 ha	BE	
58	利用者 BF	水稲	0.18 ha	0 ha	水稲	0.18 ha	0 ha	BF	
59	利用者 BG	水稲	0.11 ha	0 ha	水稲	0.11 ha	0 ha	BG	
60	利用者 BH	水稲	0.20 ha	0 ha	水稲	0.20 ha	0 ha	BH	
61	利用者 BI	水稲	0.14 ha	0 ha	水稲	0.14 ha	0 ha	BI	
62	利用者 BJ	水稲	0.09 ha	0 ha	水稲	0.09 ha	0 ha	BJ	

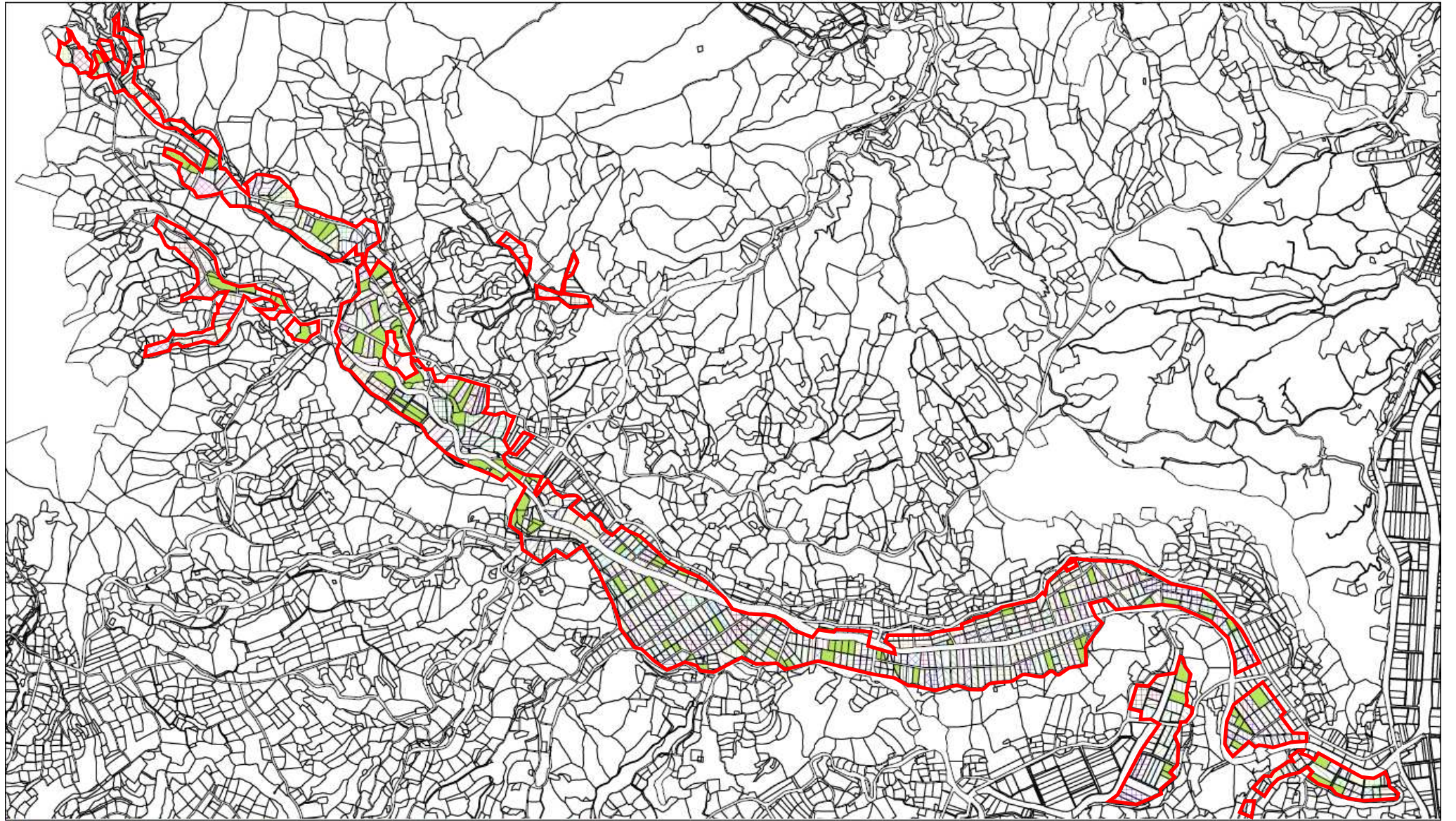
属性	農業を担う者 (氏名・名称)	現状				10年後 (目標年度:令和15年度)							
		経営作目等	経営面積		作業受託面積	経営作目等	経営面積		作業受託面積	目標地図上の表示	備考		
63	利用者 BK	水稲	0.29	ha	0	ha	水稲	0.29	ha	0	ha	BK	
64	利用者 BL	水稲	0.04	ha	0	ha	水稲	0.04	ha	0	ha	BL	
65	利用者 BM	水稲	0.09	ha	0	ha	水稲	0.09	ha	0	ha	BM	
66	利用者 BO	水稲	0.07	ha	0	ha	水稲	0.07	ha	0	ha	BO	
67	利用者 BP	水稲	0.09	ha	0	ha	水稲	0.09	ha	0	ha	BP	
68	利用者 BQ	水稲	0.16	ha	0	ha	水稲	0.16	ha	0	ha	BQ	
69	利用者 BR	水稲	0.11	ha	0	ha	水稲	0.11	ha	0	ha	BR	
70	利用者 BS	水稲	0.54	ha	0	ha	水稲	0.54	ha	0	ha	BS	
71	利用者 BT	水稲	0.01	ha	0	ha	水稲	0.01	ha	0	ha	BT	
72	利用者 BU	水稲	0.20	ha	0	ha	水稲	0.20	ha	0	ha	BU	
73	利用者 BV	水稲	0.08	ha	0	ha	水稲	0.08	ha	0	ha	BV	
74	利用者 BW	水稲	0.15	ha	0	ha	水稲	0.15	ha	0	ha	BW	
75	利用者 BX	水稲	0.07	ha	0	ha	水稲	0.07	ha	0	ha	BX	
76	利用者 BY	水稲	0.02	ha	0	ha	水稲	0.02	ha	0	ha	BY	
77	利用者 BZ	露地野菜・水稲	0.11	ha	0	ha	露地野菜・水稲	0.11	ha	0	ha	BZ	
78	利用者 CA	水稲	0.13	ha	0	ha	水稲	0.13	ha	0	ha	CA	
79	利用者 CB	水稲	0.07	ha	0	ha	水稲	0.07	ha	0	ha	CB	
80	利用者 CC	水稲	0.07	ha	0	ha	水稲	0.07	ha	0	ha	CC	
81	利用者 CD	水稲	0.14	ha	0	ha	水稲	0.14	ha	0	ha	CD	
82	利用者 CE	水稲	0.05	ha	0	ha	水稲	0.05	ha	0	ha	CE	
83	利用者 CF	水稲	0.25	ha	0	ha	水稲	0.25	ha	0	ha	CF	
84	利用者 CG	水稲	0.08	ha	0	ha	水稲	0.08	ha	0	ha	CG	
85	利用者 CH	水稲	0.07	ha	0	ha	水稲	0.28	ha	0	ha	CH	
86	利用者 CI	露地野菜・水稲	0.13	ha	0	ha	露地野菜・水稲	0.13	ha	0	ha	CI	
87	利用者 CJ	水稲	0.07	ha	0	ha	水稲	0.07	ha	0	ha	CJ	
88	利用者 CK	水稲	0.15	ha	0	ha	水稲	0.15	ha	0	ha	CK	
89	利用者 CL	水稲	0.21	ha	0	ha	水稲	0.21	ha	0	ha	CL	
90	利用者 CM	水稲	0.11	ha	0	ha	水稲	0.11	ha	0	ha	CM	
91	利用者 CN	露地野菜・水稲	0.08	ha	0	ha	露地野菜・水稲	0.08	ha	0	ha	CN	
92	利用者 CO	水稲	0.10	ha	0	ha	水稲	0.10	ha	0	ha	CO	
93	利用者 CP	水稲	0.07	ha	0	ha	水稲	0.07	ha	0	ha	CP	
94	利用者 CQ	水稲	0.11	ha	0	ha	水稲	0.11	ha	0	ha	CQ	
95	利用者 CR	水稲	0.08	ha	0	ha	水稲	0.08	ha	0	ha	CR	
96	利用者 CS	水稲	0.06	ha	0	ha	水稲	0.06	ha	0	ha	CS	
97	利用者 CT	水稲	0.27	ha	0	ha	水稲	0.27	ha	0	ha	CT	
98	利用者 CU	水稲	0.15	ha	0	ha	水稲	0.15	ha	0	ha	CU	
99	利用者 CV	水稲	0.13	ha	0	ha	水稲	0.13	ha	0	ha	CV	
100	利用者 CW	水稲	0.11	ha	0	ha	水稲	0.11	ha	0	ha	CW	
101	利用者 CX	水稲	0.12	ha	0	ha	水稲	0.12	ha	0	ha	CX	
102	利用者 CY	水稲	0.12	ha	0	ha	水稲	0.12	ha	0	ha	CY	
103	利用者 CZ	水稲	0.06	ha	0	ha	水稲	0.06	ha	0	ha	CZ	
104	利用者 DA	水稲	0.06	ha	0	ha	水稲	0.06	ha	0	ha	DA	
105	利用者 DB	水稲	0.09	ha	0	ha	水稲	0.09	ha	0	ha	DB	
106	利用者 DC	肉用牛・水稲	0.39	ha	0	ha	肉用牛・水稲	0.39	ha	0	ha	DC	
107	利用者 DD	水稲	0.10	ha	0	ha	水稲	0.10	ha	0	ha	DD	
108	利用者 DE	水稲	0.06	ha	0	ha	水稲	0.06	ha	0	ha	DE	
109	利用者 DF	水稲	0.11	ha	0	ha	水稲	0.11	ha	0	ha	DF	
110	利用者 DG	水稲	0.12	ha	0	ha	水稲	0.12	ha	0	ha	DG	
111	利用者 DH	水稲	0.46	ha	0	ha	水稲	0.46	ha	0	ha	DH	
112	利用者 DI	水稲	0.08	ha	0	ha	水稲	0.08	ha	0	ha	DI	
113	利用者 DJ	水稲	0.03	ha	0	ha	水稲	0.03	ha	0	ha	DJ	
114	利用者 DK	水稲	0.12	ha	0	ha	水稲	0.12	ha	0	ha	DK	
115	利用者 DL	水稲	0.03	ha	0	ha	水稲	0.03	ha	0	ha	DL	
116	利用者 DM	水稲	0.17	ha	0	ha	水稲	0.17	ha	0	ha	DM	
117	利用者 DN	水稲	0.06	ha	0	ha	水稲	0.06	ha	0	ha	DN	
118	利用者 DO	露地野菜・水稲	0.07	ha	0	ha	露地野菜・水稲	0.07	ha	0	ha	DO	
119	利用者 DP	露地野菜・水稲	0.09	ha	0	ha	露地野菜・水稲	0.09	ha	0	ha	DP	
120	利用者 DQ	水稲	0.12	ha	0	ha	水稲	0.12	ha	0	ha	DQ	
121	利用者 DR	水稲	0.19	ha	0	ha	水稲	0.19	ha	0	ha	DR	
122	利用者 DS	肉用牛・水稲	0.05	ha	0	ha	肉用牛・水稲	0.05	ha	0	ha	DS	
123	利用者 DT	水稲	0.17	ha	0	ha	水稲	0.17	ha	0	ha	DT	
124	利用者 DU	水稲	0.02	ha	0	ha	水稲	0.02	ha	0	ha	DU	
125	利用者 DV	水稲	0.67	ha	0	ha	水稲	0.67	ha	0	ha	DV	
126	利用者 DW	水稲	0.12	ha	0	ha	水稲	0.12	ha	0	ha	DW	

属性	農業を担う者 (氏名・名称)	現状				10年後 (目標年度:令和15年度)								
		経営作目等	経営面積		作業受託面積	経営作目等	経営面積		作業受託面積	目標地図上の表示	備考			
127	利用者	DX	水稲	0.13	ha	0	ha	水稲	0.13	ha	0	ha	DX	
128	利用者	DY	水稲	0.15	ha	0	ha	水稲	0.15	ha	0	ha	DY	
129	利用者	DZ	水稲	0.11	ha	0	ha	水稲	0.11	ha	0	ha	DZ	
130	利用者	EA	水稲	0.18	ha	0	ha	水稲	0.18	ha	0	ha	EA	
131	利用者	EB	水稲	0.13	ha	0	ha	水稲	0.13	ha	0	ha	EB	
132	利用者	EC	肉用牛・水稲	0.18	ha	0	ha	肉用牛・水稲	0.18	ha	0	ha	EC	
133	利用者	ED	水稲	0.25	ha	0	ha	水稲	0.25	ha	0	ha	ED	
134	利用者	EE	水稲	0.22	ha	0	ha	水稲	0.22	ha	0	ha	EE	
135	利用者	EF	肉用牛・水稲	0.09	ha	0	ha	肉用牛・水稲	0.09	ha	0	ha	EF	
136	利用者	EG	水稲	0.12	ha	0	ha	水稲	0.12	ha	0	ha	EG	
137	利用者	EH	水稲	0.27	ha	0	ha	水稲	0.27	ha	0	ha	EH	
138	利用者	EI	水稲	0.24	ha	0	ha	水稲	0.24	ha	0	ha	EI	
139	利用者	EJ	水稲	0.35	ha	0	ha	水稲	0.35	ha	0	ha	EJ	
140	利用者	EK	水稲	0.09	ha	0	ha	水稲	0.09	ha	0	ha	EK	
141	利用者	EL	水稲	0.19	ha	0	ha	水稲	0.19	ha	0	ha	EL	
142	利用者	EM	水稲	0.05	ha	0	ha	水稲	0.05	ha	0	ha	EM	
143	利用者	EN	水稲	0.12	ha	0	ha	水稲	0.12	ha	0	ha	EN	
144	利用者	EO	水稲	0.12	ha	0	ha	水稲	0.12	ha	0	ha	EO	
145	利用者	EP	水稲	0.06	ha	0	ha	水稲	0.06	ha	0	ha	EP	
146	利用者	EQ	水稲	0.14	ha	0	ha	水稲	0.14	ha	0	ha	EQ	
147	利用者	ER	水稲	0.08	ha	0	ha	水稲	0.08	ha	0	ha	ER	
148	利用者	ES	水稲	0.06	ha	0	ha	水稲	0.06	ha	0	ha	ES	
149	利用者	ET	水稲	0.02	ha	0	ha	水稲	0.02	ha	0	ha	ET	
150	利用者	EU	水稲	0.06	ha	0	ha	水稲	0.06	ha	0	ha	EU	
151	利用者	EV	水稲	0.10	ha	0	ha	水稲	0.10	ha	0	ha	EV	
152	利用者	EW	水稲	0.12	ha	0	ha	水稲	0.12	ha	0	ha	EW	
153	利用者	EX	水稲	0.11	ha	0	ha	水稲	0.11	ha	0	ha	EX	
154	利用者	EY	水稲	0.13	ha	0	ha	水稲	0.13	ha	0	ha	EY	
155	利用者	EZ	水稲	0.13	ha	0	ha	水稲	0.13	ha	0	ha	EZ	
156	利用者	FA	水稲	0.07	ha	0	ha	水稲	0.07	ha	0	ha	FA	
157	利用者	FB	水稲	0.13	ha	0	ha	水稲	0.13	ha	0	ha	FB	
158	利用者	FC	水稲	0.03	ha	0	ha	水稲	0.03	ha	0	ha	FC	
159	利用者	FD	水稲	0.03	ha	0	ha	水稲	0.03	ha	0	ha	FD	
160	利用者	FE	水稲	0.40	ha	0	ha	水稲	0.19	ha	0	ha	FE	
161	利用者	FF	水稲	0.38	ha	0	ha	水稲	0.38	ha	0	ha	FF	
162	利用者	FG	水稲	0.10	ha	0	ha	水稲	0.10	ha	0	ha	FG	
163	利用者	FH	水稲	0.23	ha	0	ha	水稲	0.23	ha	0	ha	FH	
164	利用者	FI	露地野菜・水稲	0.20	ha	0	ha	露地野菜・水稲	0.20	ha	0	ha	FI	
165	利用者	FJ	水稲	0.18	ha	0	ha	水稲	0.18	ha	0	ha	FJ	
166	利用者	FK	水稲	0.14	ha	0	ha	水稲	0.14	ha	0	ha	FK	
167	利用者	FL	水稲	0.15	ha	0	ha	水稲	0.15	ha	0	ha	FL	
168	利用者	FM	水稲	0.25	ha	0	ha	水稲	0.25	ha	0	ha	FM	
169	利用者	FN	水稲	0.08	ha	0	ha	水稲	0.08	ha	0	ha	FN	
170	利用者	FO	水稲	0.42	ha	0	ha	水稲	0.42	ha	0	ha	FO	
171	利用者	FP	水稲	0.26	ha	0	ha	水稲	0.26	ha	0	ha	FP	
172	利用者	FQ	水稲	0.16	ha	0	ha	水稲	0.16	ha	0	ha	FQ	
173	利用者	FR	水稲	0.05	ha	0	ha	水稲	0.05	ha	0	ha	FR	
174	利用者	FS	水稲	0.25	ha	0	ha	水稲	0.25	ha	0	ha	FS	
175	利用者	FT	水稲	0.07	ha	0	ha	水稲	0.07	ha	0	ha	FT	
176	利用者	FU	水稲	0.08	ha	0	ha	水稲	0.08	ha	0	ha	FU	
177	利用者	FV	水稲	0.14	ha	0	ha	水稲	0.14	ha	0	ha	FV	
178	利用者	FW	水稲	0.18	ha	0	ha	水稲	0.18	ha	0	ha	FW	
179	利用者	FX	水稲	0.17	ha	0	ha	水稲	0.17	ha	0	ha	FX	
180	利用者	FY	水稲	0.13	ha	0	ha	水稲	0.13	ha	0	ha	FY	
181	利用者	FZ	水稲	0.19	ha	0	ha	水稲	0.19	ha	0	ha	FZ	
182	利用者	GA	水稲	0.06	ha	0	ha	水稲	0.06	ha	0	ha	GA	
183	利用者	GB	水稲	0.21	ha	0	ha	水稲	0.21	ha	0	ha	GB	
184	利用者	GC	水稲	0.09	ha	0	ha	水稲	0.09	ha	0	ha	GC	
185	利用者	GD	水稲	0.14	ha	0	ha	水稲	0.14	ha	0	ha	GD	
186	利用者	GE	水稲	0.10	ha	0	ha	水稲	0.10	ha	0	ha	GE	
187	利用者	GF	水稲	0.45	ha	0	ha	水稲	0.45	ha	0	ha	GF	
188	利用者	GG	水稲	0.04	ha	0	ha	水稲	0.04	ha	0	ha	GG	
189	利用者	GH	水稲	0.27	ha	0	ha	水稲	0.27	ha	0	ha	GH	
190	利用者	GI	水稲	0.12	ha	0	ha	水稲	0.12	ha	0	ha	GI	

No.	属性	農業を担う者 (氏名・名称)	現状			10年後 (目標年度:令和 15 年度)				
			経営作目等	経営面積	作業受託面積	経営作目等	経営面積	作業受託面積	目標地図上の表示	備考
191	利用者	GJ	水稲	0.12 ha	0 ha	水稲	0.12 ha	0 ha	GJ	
192	利用者	GK	水稲	0.06 ha	0 ha	水稲	0.06 ha	0 ha	GK	
193	利用者	GL	水稲	0.13 ha	0 ha	水稲	0.13 ha	0 ha	GL	
194	利用者	GM	水稲	0.29 ha	0 ha	水稲	0.29 ha	0 ha	GM	
195	利用者	GN	水稲	0.07 ha	0 ha	水稲	0.07 ha	0 ha	GN	
196	利用者	GO	水稲	0.17 ha	0 ha	水稲	0.17 ha	0 ha	GO	
197	利用者	GP	水稲	0.00 ha	0 ha	水稲	0.00 ha	0 ha	GP	
198	利用者	GQ	水稲	0.11 ha	0 ha	水稲	0.11 ha	0 ha	GQ	
199	利用者	GR	水稲	0.10 ha	0 ha	水稲	0.10 ha	0 ha	GR	
200	利用者	GS	水稲	0.78 ha	0 ha	水稲	0.78 ha	0 ha	GS	
201	利用者	GT	水稲	0.47 ha	0 ha	水稲	0.47 ha	0 ha	GT	
202	利用者	GU	水稲	0.09 ha	0 ha	水稲	0.09 ha	0 ha	GU	
203	利用者	GV	水稲	0.22 ha	0 ha	水稲	0.22 ha	0 ha	GV	
204	利用者	GW	水稲	0.09 ha	0 ha	水稲	0.09 ha	0 ha	GW	
205	利用者	GX	水稲	0.13 ha	0 ha	水稲	0.13 ha	0 ha	GX	
206	利用者	GY	水稲	0.17 ha	0 ha	水稲	0.17 ha	0 ha	GY	
207	利用者	GZ	水稲	0.09 ha	0 ha	水稲	0.09 ha	0 ha	GZ	
208	利用者	HA	水稲	0.19 ha	0 ha	水稲	0.19 ha	0 ha	HA	
209	利用者	HB	水稲	0.05 ha	0 ha	水稲	0.05 ha	0 ha	HB	
210	利用者	HC	露地野菜・水稲	0.11 ha	0 ha	露地野菜・水稲	0.11 ha	0 ha	HC	
211	利用者	HD	水稲	0.13 ha	0 ha	水稲	0.13 ha	0 ha	HD	
212	利用者	HE	水稲	0.07 ha	0 ha	水稲	0.07 ha	0 ha	HE	
213	利用者	HF	水稲	0.25 ha	0 ha	水稲	0.25 ha	0 ha	HF	
214	利用者	HG	水稲	0.11 ha	0 ha	水稲	0.11 ha	0 ha	HG	
215	利用者	HH	水稲	0.18 ha	0 ha	水稲	0.18 ha	0 ha	HH	
216	利用者	HI	水稲	0.15 ha	0 ha	水稲	0.15 ha	0 ha	HI	
217	利用者	HJ	水稲	0.09 ha	0 ha	水稲	0.09 ha	0 ha	HJ	
218	利用者	HK	水稲	0.19 ha	0 ha	水稲	0.19 ha	0 ha	HK	
219	利用者	HL	水稲	0.03 ha	0 ha	水稲	0.03 ha	0 ha	HL	
220	利用者	HM	水稲	0.11 ha	0 ha	水稲	0.11 ha	0 ha	HM	
221	利用者	HN	水稲	0.03 ha	0 ha	水稲	0.03 ha	0 ha	HN	
222	利用者	HO	水稲	0.15 ha	0 ha	水稲	0.15 ha	0 ha	HO	
223	利用者	HP	施設野菜・水稲	0.45 ha	0 ha	施設野菜・水稲	0.45 ha	0 ha	HP	
224	利用者	HQ	水稲	0.09 ha	0 ha	水稲	0.09 ha	0 ha	HQ	
225	利用者	HR	水稲	0.23 ha	0 ha	水稲	0.23 ha	0 ha	HR	
226	利用者	HS	水稲	0.12 ha	0 ha	水稲	0.12 ha	0 ha	HS	
227	利用者	HT	水稲	0.04 ha	0 ha	水稲	0.04 ha	0 ha	HT	
228	利用者	HU	水稲	0.08 ha	0 ha	水稲	0.08 ha	0 ha	HU	
229	利用者	HV	水稲	0.11 ha	0 ha	水稲	0.11 ha	0 ha	HV	
230	利用者	HX	水稲	0.14 ha	0 ha	水稲	0.14 ha	0 ha	HX	
231	利用者	HY	水稲	0.23 ha	0 ha	水稲	0.23 ha	0 ha	HY	
232	利用者	HZ	水稲	0.15 ha	0 ha	水稲	0.15 ha	0 ha	HZ	
233	利用者	IA	水稲	0.41 ha	0 ha	水稲	0.41 ha	0 ha	IA	
234	利用者	IB	水稲	0.16 ha	0 ha	水稲	0.16 ha	0 ha	IB	
235	利用者	IC	水稲	0.06 ha	0 ha	水稲	0.06 ha	0 ha	IC	
236	利用者	ID	水稲	0.04 ha	0 ha	水稲	0.04 ha	0 ha	ID	
237	利用者	IE	水稲	0.05 ha	0 ha	水稲	0.05 ha	0 ha	IE	
238	利用者	IF	水稲	0.14 ha	0 ha	水稲	0.14 ha	0 ha	IF	
239	利用者	IG	水稲	0.27 ha	0 ha	水稲	0.27 ha	0 ha	IG	
240	利用者	IH	水稲	0.09 ha	0 ha	水稲	0.09 ha	0 ha	IH	
241	利用者	II	露地野菜・水稲	0.51 ha	0 ha	露地野菜・水稲	0.51 ha	0 ha	II	
242	利用者	IJ	水稲	0.05 ha	0 ha	水稲	0.05 ha	0 ha	IJ	
243	利用者	IK	水稲	0.52 ha	0 ha	水稲	0.52 ha	0 ha	IK	
244	利用者	IL	水稲	0.23 ha	0 ha	水稲	0.23 ha	0 ha	IL	
245	利用者	IM	水稲	0.09 ha	0 ha	水稲	0.09 ha	0 ha	IM	
246	利用者	IN	水稲	0.04 ha	0 ha	水稲	0.04 ha	0 ha	IN	
247	利用者	IO	水稲	0.11 ha	0 ha	水稲	0.11 ha	0 ha	IO	
248	利用者	IP	水稲	0.21 ha	0 ha	水稲	0.21 ha	0 ha	IP	
249	利用者	IQ	水稲	0.09 ha	0 ha	水稲	0.09 ha	0 ha	IQ	
250	利用者	IR	水稲	0.34 ha	0 ha	水稲	0.34 ha	0 ha	IR	
251	利用者	IS	水稲	0.10 ha	0 ha	水稲	0.10 ha	0 ha	IS	
252	利用者	IT	水稲	0.14 ha	0 ha	水稲	0.14 ha	0 ha	IT	
253	利用者	IU	水稲	0.07 ha	0 ha	水稲	0.07 ha	0 ha	IU	
254	利用者	IV	施設野菜・水稲	0.22 ha	0 ha	施設野菜・水稲	0.22 ha	0 ha	IV	

属性	農業を担う者 (氏名・名称)	現状			10年後 (目標年度:令和15年度)				
		経営作目等	経営面積	作業受託面積	経営作目等	経営面積	作業受託面積	目標地図上の表示	備考
255	利用者 IW	水稲	0.08 ha	0 ha	水稲	0.08 ha	0 ha	IW	
256	利用者 IX	水稲	0.10 ha	0 ha	水稲	0.10 ha	0 ha	IX	
257	利用者 IY	水稲	0.10 ha	0 ha	水稲	0.10 ha	0 ha	IY	
258	利用者 IZ	水稲	0.03 ha	0 ha	水稲	0.03 ha	0 ha	IZ	
259	利用者 JA	水稲	0.09 ha	0 ha	水稲	0.09 ha	0 ha	JA	
260	利用者 JB	水稲	0.05 ha	0 ha	水稲	0.05 ha	0 ha	JB	
261	利用者 JC	水稲	0.00 ha	0 ha	水稲	0.00 ha	0 ha	JC	
262	利用者 JD	水稲	0.35 ha	0 ha	水稲	0.35 ha	0 ha	JD	
263	利用者 JE	水稲	0.07 ha	0 ha	水稲	0.07 ha	0 ha	JE	
264	利用者 JF	水稲	0.19 ha	0 ha	水稲	0.19 ha	0 ha	JF	
265	利用者 JG	水稲	0.13 ha	0 ha	水稲	0.13 ha	0 ha	JG	
266	利用者 JH	水稲	0.08 ha	0 ha	水稲	0.08 ha	0 ha	JH	
267	利用者 JI	水稲	0.29 ha	0 ha	水稲	0.29 ha	0 ha	JI	
268	利用者 JJ	水稲	0.09 ha	0 ha	水稲	0.09 ha	0 ha	JJ	
269	利用者 JK	水稲	0.09 ha	0 ha	水稲	0.09 ha	0 ha	JK	
270	利用者 JL	水稲	0.17 ha	0 ha	水稲	0.17 ha	0 ha	JL	
271	利用者 JM	水稲	0.10 ha	0 ha	水稲	0.10 ha	0 ha	JM	
272	利用者 JN	水稲	0.08 ha	0 ha	水稲	0.08 ha	0 ha	JN	
273	利用者 JO	水稲	0.10 ha	0 ha	水稲	0.10 ha	0 ha	JO	
274	利用者 JP	水稲	0.06 ha	0 ha	水稲	0.06 ha	0 ha	JP	
275	利用者 JQ	水稲	0.16 ha	0 ha	水稲	0.16 ha	0 ha	JQ	
276	利用者 JR	水稲	0.06 ha	0 ha	水稲	0.06 ha	0 ha	JR	
277	利用者 JS	水稲	0.13 ha	0 ha	水稲	0.13 ha	0 ha	JS	
278	利用者 JT	施設野菜・水稲	0.22 ha	0 ha	施設野菜・水稲	0.22 ha	0 ha	JT	
279	利用者 JU	施設野菜・水稲	0.23 ha	0 ha	施設野菜・水稲	0.23 ha	0 ha	JU	
280	利用者 JV	水稲	0.10 ha	0 ha	水稲	0.10 ha	0 ha	JV	
281	利用者 JW	水稲	0.08 ha	0 ha	水稲	0.08 ha	0 ha	JW	
282	利用者 JX	水稲	0.23 ha	0 ha	水稲	0.23 ha	0 ha	JX	
283	利用者 JY	水稲	0.31 ha	0 ha	水稲	0.31 ha	0 ha	JY	
	283経営体		48.77 ha	0 ha		50.34 ha	0 ha		





	H	I	J	K	L	M	N	O	P	Q	R	S	T	U	V	W	X	Y	Z	AA	AB	AC	AD	AE	AF	AG	AH	AI	AJ	AK	AL	AM	AN	AO	AP	AQ	AR	AS	AT	AU	AV	AW	AX	AY	AZ	BA	BB	BC	BD	BE	BF	BG	BH	BI	BJ	BK	BL	BM	BN	BO	BP	BQ	BR	BS	BT	BU	BV	BW	BX	BY	BZ	CA	CB	CC	CD	CE	CF	CG	CH	CI	CJ	CK	CL	CM	CN	CO	CP	CQ	CR	CS	CT	CU	CV	CW	CX	CY	CZ	DA	DB	DC	DD	DE	DF	DG	DH	DI	DJ	DK	DL	DM	DN	DO	DP	DQ	DR	DS	DT	DU	DV	DW	DX	DY	DZ	EA	EB	EC	ED	EE	EF	EG	EH	EI	EJ	EK	EL	EM	EN	EO	EP	EQ	ER	ES	ET	EU	EV	EW	EX	EY	EZ	FA	FB	FC	FD	FE	FF	FG	FH	FI	FJ	FK	FL	FM	FN	FO	FP	FQ	FR	FS	FT	FL	FV	FW	FX	FY	FZ	GA	GB	GC	GD	GE	GF	GG	GH	GI	GJ	GK	GL	GM	GN	GO	GP	GQ	GR	GS	GT	HU	HV	HW	HX	HY	HZ	IA	IB	IC	ID	IE	IF	IG	IH	II	IJ	IK	IL	IM	IN	IO	IP	IQ	IR	IS	IT	IU	IV	IW	IX	IY	IZ	JA	JB	JC	JD	JE	JF	JG	JH	JI	JK	JL	JM	JN	JO	JP	IQ	JR	JS	JT	JU	JV	JW	JX	JY	今後検討等
--	---	---	---	---	---	---	---	---	---	---	---	---	---	---	---	---	---	---	---	----	----	----	----	----	----	----	----	----	----	----	----	----	----	----	----	----	----	----	----	----	----	----	----	----	----	----	----	----	----	----	----	----	----	----	----	----	----	----	----	----	----	----	----	----	----	----	----	----	----	----	----	----	----	----	----	----	----	----	----	----	----	----	----	----	----	----	----	----	----	----	----	----	----	----	----	----	----	----	----	----	----	----	----	----	----	----	----	----	----	----	----	----	----	----	----	----	----	----	----	----	----	----	----	----	----	----	----	----	----	----	----	----	----	----	----	----	----	----	----	----	----	----	----	----	----	----	----	----	----	----	----	----	----	----	----	----	----	----	----	----	----	----	----	----	----	----	----	----	----	----	----	----	----	----	----	----	----	----	----	----	----	----	----	----	----	----	----	----	----	----	----	----	----	----	----	----	----	----	----	----	----	----	----	----	----	----	----	----	----	----	----	----	----	----	----	----	----	----	----	----	----	----	----	----	----	----	----	----	----	----	----	----	----	----	----	----	----	----	----	----	----	----	----	----	----	----	----	----	----	----	----	-------