

地域計画

策定年月日	令和6年3月29日
更新年月日	令和6年10月22日 (第1回)
目標年度	令和15年度
市町村名 (市町村コード)	鹿児島市 (46201)
地域名 (地域内農業集落名)	本名前 (飯山・中原)

注:「地域名」欄には、協議の場が設けられた区域を記載し、農林業センサスの農業集落名を記載してください。

1 地域における農業の将来の在り方

(1) 地域計画の区域の状況

区域内の農用地等面積(農業上の利用が行われる農用地等の区域)	15.48 ha
① 農業振興地域のうち農用地区域内の農地面積	15.48 ha
② 田の面積	15.48 ha
③ 畑の面積(果樹、茶等を含む)	0 ha
④ 区域内において、規模縮小などの意向のある農地面積の合計	1.32 ha
⑤ 区域内において、今後農業を担う者が引き受ける意向のある農地面積の合計	0.51 ha
(参考) 区域内における〇才以上の農業者の農地面積の合計	ha
うち後継者不在の農業者の農地面積の合計	ha
(備考)	

注1:①については、農業振興地域担当部局と調整の上、記載してください。
 2:②及び③については、農業委員会の農地台帳の面積(現況地目)に基づき記載してください。
 3:④については、規模縮小又は離農の意向のある農地面積を記載してください。
 4:⑤については、区域内に特定することができない場合には、引き受ける意向のあるすべての農地面積を記載の上、備考欄にその旨記載してください。
 5:(参考)の区域内における〇才以上の農業者の農地面積等については、できる限り記載するように努めてください。
 6:「区域内の農用地等面積」に遊休農地が含まれている場合には、備考欄にその面積を記載してください。

(2) 地域農業の現状及び課題

<ul style="list-style-type: none"> ・当地区は水田地帯であり水稻栽培が盛んである。 ・地域内の水田は、ほぼ基盤整備が完了しているが、完了から30年以上経過しているため、迫によっては排水の悪い水田が多い。そのため中心経営体への集約は容易ではない。 ・一部耕作放棄地となっており、中心経営体による生産が行われていない状況である。 ・10年後の意向が売りたい・貸したいの農地が1.32haあり中心経営体の引き受け意向とのマッチングが課題であり、今後これら農地の維持及び有効活用が課題である。

(3) 地域における農業の将来の在り方(作物の生産や栽培方法については、必須記載事項)

<ul style="list-style-type: none"> ・今後も水稻栽培を行う。 ・農業委員と連携をとり、離農や規模縮小などについて地域からの情報等の把握に努め、地区内の中心経営体のほか、地区外の水稲を生産している中心経営体やそれ以外の規模拡大を希望する後継者などに斡旋等を進め、担い手への集積・集約化を図っていく。 ・中心経営体(畜産農家)の規模拡大の希望があるため、飼料作物等の栽培を勧める。
--

2 農業の将来の在り方に向けた農用地の効率的かつ総合的な利用に関する目標

(1)農用地の効率的かつ総合的な利用に関する方針			
規模縮小や離農する場合その農地を中心経営体へ集約することにより、飼料作物の作付けを推進し農地の受け入れを促進することで、農地の保全を図ることと並行し、新たな中心経営体となりうる地域の後継者の育成を図る。			
(2)担い手(効率的かつ安定的な経営を営む者)に対する農用地の集積に関する目標			
現状の集積率	0 %	将来の目標とする集積率	20 %
(3)農用地の集団化(集約化)に関する目標			
売りたい・貸したい等の要望者が出た際に中心経営体が耕作をしている農地の周囲で斡旋を行い、集積を促進する。			

3 農業者及び区域内の関係者が2の目標を達成するためとるべき必要な措置

(1)農用地の集積、集団化の取組
規模拡大を希望する農業者の農地周辺に集約を行う。
(2)農地中間管理機構の活用方法
農地バンクへの貸し出し意向があった場合、農地バンクによる集約を検討する。
(3)基盤整備事業への取組
地域内はほぼ基盤整備が完了しているため、しばらくは基盤整備事業を実施する予定はないが、用水路や排水路の整備については関係機関と連携し保全に努める。
(4)多様な経営体の確保・育成の取組
地域内外にかかわらず農業者を受け入れることに加えて、営農指導等による育成を図る。
(5)農業協同組合等の農業支援サービス事業者等への農作業委託の取組
普通期水稲での吉田地区稲作研究会による航空防除の利用拡大を推進する。

以下任意記載事項(地域の実情に応じて、必要な事項を選択し、取組内容を記載してください)

<input checked="" type="checkbox"/> ①鳥獣被害防止対策	<input checked="" type="checkbox"/> ②有機・減農薬	<input checked="" type="checkbox"/> ③スマート農業	<input type="checkbox"/> ④輸出	<input type="checkbox"/> ⑤果樹等
<input type="checkbox"/> ⑥燃料・資源作物等	<input checked="" type="checkbox"/> ⑦保全・管理等	<input type="checkbox"/> ⑧農業用施設	<input checked="" type="checkbox"/> ⑨耕畜連携	<input type="checkbox"/> ⑩その他

【選択した上記の取組内容】

- ①補助事業等の活用により電気柵の導入等を進めつつ、適正な使用を行うことで、有害鳥獣侵入被害を防止する
- ②⑨収穫後の稲わらを畜産で利用し、堆肥を水田に施用する耕畜連携の推進を図る。
- ⑦市道、農道等被害防止のため、市吉田建設事務所や農地整備課など関係機関と連携し、被害防止策を検討する。

4 地域内の農業を担う者一覧(目標地図に位置付ける者)

属性	農業を担う者 (氏名・名称)	現状			10年後 (目標年度:令和15年度)				
		経営作目等	経営面積	作業受託面積	経営作目等	経営面積	作業受託面積	目標地図上の表示	備考
			ha	ha		ha	ha		
			ha	ha		ha	ha		
			ha	ha		ha	ha		
			ha	ha		ha	ha		
			ha	別紙のとおり		ha	ha		
			ha	ha		ha	ha		
			ha	ha		ha	ha		
			ha	ha		ha	ha		
			ha	ha		ha	ha		
			ha	ha		ha	ha		
			ha	ha		ha	ha		
			ha	ha		ha	ha		
計			ha	ha		ha	ha		

- 注1:「属性」欄には、認定農業は「認農」、認定新規就農者は「認就」、法人化を行うことが確実であると市町村が判断する集落営農は「集」、基本構想水準到達者は「到達」、農業協同組合は「農協」、農業支援サービス事業者(農協を除く)は「サ」、上記に該当しない農用地等を継続的に利用する者は「利用者」の属性を記載してください。
- 2:「経営面積」「作業受託面積」欄には、地域計画の対象地域内における農業を担う者の経営面積、作業受託面積を記載してください。
- 3:農業を担う者に位置付ける場合は、できる限りその者から同意を得ていること。
- 4:作業受託面積には、基幹3作業の実面積を記載してください。なお特定農作業受託面積は、作業受託面積に含めず、経営面積に含めてください。
- 5:備考欄には、農業を担う者として位置付けられた者に不測の事態に備えて、代わりに利用する者を記載するよう努めてください。

5 農業支援サービス事業者一覧(任意記載事項)

番号	事業体名 (氏名・名称)	作業内容	対象品目

6 目標地図(別添のとおり)

7 基盤法第22条の3(地域計画に係る提案の特例)を活用する場合には、以下を記載してください。

農用地所有者等数(人)		うち計画同意者数(人・%)	
-------------	--	---------------	--

注1:「農用地所有者等」欄には、区域内の農用地等の所有者、賃借人等の使用収益権者の数を記載してください。

注2:「うち計画同意者数」欄には、同意者数を記載してください。

注3:提案する地区の対象となる範囲を目標地図に明記してください。

(留意事項)

農業を担う者を位置付ける際、これらの者の氏名が含まれた地域計画について、法令に基づく手続として、本人の同意なく、関係者の意見聴取や、地域計画の案の縦覧、地域計画の公告を行うことができますが、個人情報を保有するに当たっては、利用目的をできる限り特定し、本人から直接書面に記録された個人情報を取得するときは、あらかじめ、本人に対し、その利用目的を明示してください。

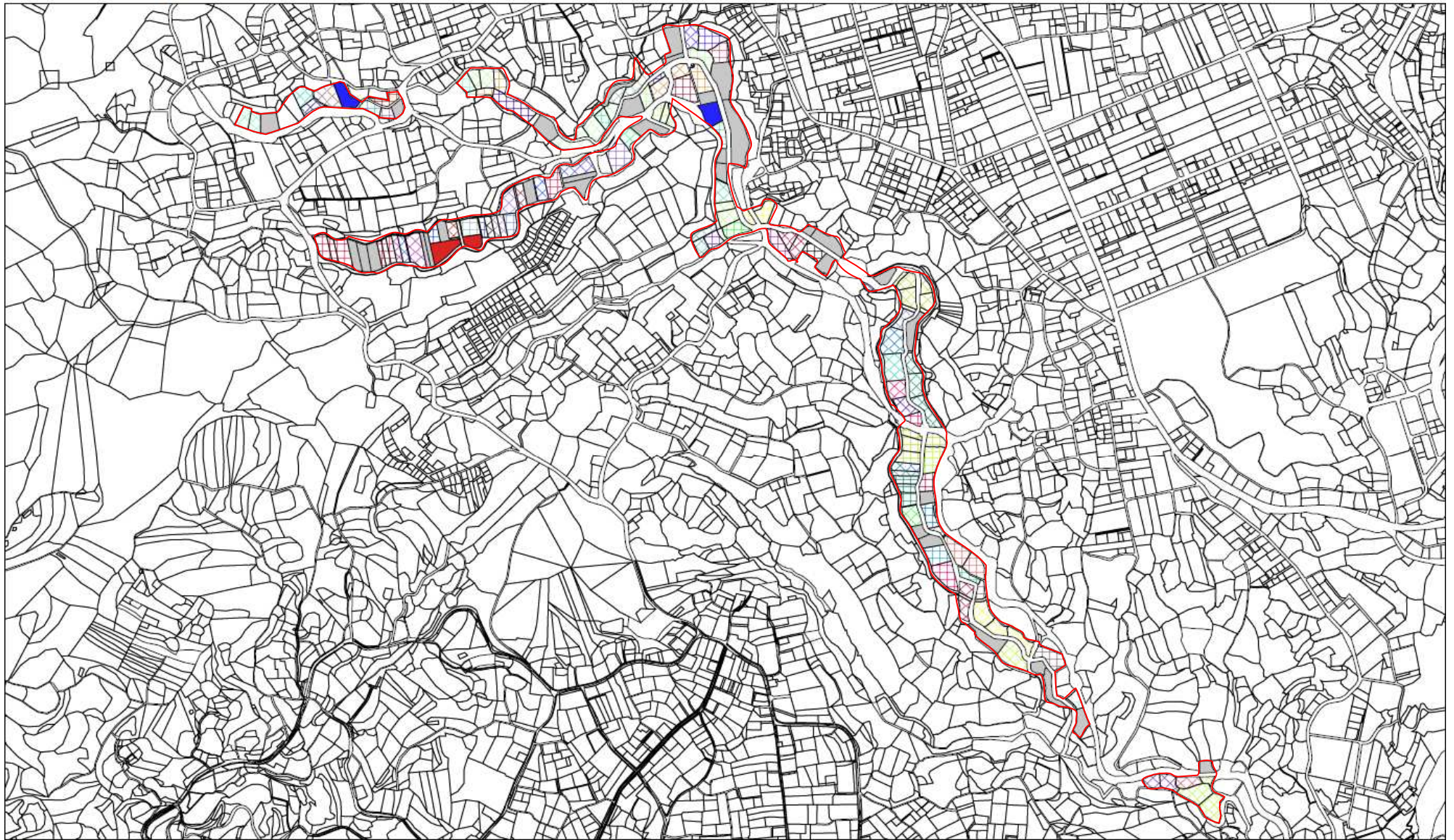
また、市町村の公報への掲載等とは別に、インターネットの利用により関係者以外の不特定多数に対して情報を提供する場合は、氏名を削除するなど配慮してください。

必要に応じて区域内の農用地の一覧を参考として添付してください。

4 地域内の農業を担う者一覧(目標地図に位置付ける者)

属性	農業を担う者 (氏名・名称)	現状			10年後 (目標年度:令和 15 年度)				
		経営作目等	経営面積	作業受託面積	経営作目等	経営面積	作業受託面積	目標地図上の表示	備考
1	認農 A065	肉用牛	0.00 ha	0 ha	肉用牛	0.27 ha	0 ha	A065	
2	認就 B021	施設花卉	0.00 ha	0 ha	施設花卉	0.24 ha	0 ha	B021	
3	利用者 aa	肉用牛	0.09 ha	0 ha	肉用牛	0.09 ha	0 ha	aa	
4	利用者 ab	水稲	0.06 ha	0 ha	水稲	0.06 ha	0 ha	ab	
5	利用者 ac	水稲	0.07 ha	0 ha	水稲	0.07 ha	0 ha	ac	
6	利用者 ad	水稲	0.09 ha	0 ha	水稲	0.09 ha	0 ha	ad	
7	利用者 ae	水稲	0.20 ha	0 ha	水稲	0.20 ha	0 ha	ae	
8	利用者 af	水稲	0.32 ha	0 ha	水稲	0.32 ha	0 ha	af	
9	利用者 ag	水稲	0.58 ha	0 ha	水稲	0.58 ha	0 ha	ag	
10	利用者 ah	水稲	0.01 ha	0 ha	水稲	0.01 ha	0 ha	ah	
11	利用者 ai	水稲	0.08 ha	0 ha	水稲	0.08 ha	0 ha	ai	
12	利用者 aj	水稲	0.16 ha	0 ha	水稲	0.16 ha	0 ha	aj	
13	利用者 ak	水稲	0.28 ha	0 ha	水稲	0.28 ha	0 ha	ak	
14	利用者 al	水稲	0.22 ha	0 ha	水稲	0.22 ha	0 ha	al	
15	利用者 am	水稲	0.19 ha	0 ha	水稲	0.19 ha	0 ha	am	
16	利用者 an	肉用牛・水稲	0.17 ha	0 ha	肉用牛・水稲	0.17 ha	0 ha	an	
17	利用者 ao	水稲	0.19 ha	0 ha	水稲	0.19 ha	0 ha	ao	
18	利用者 ap	水稲	0.07 ha	0 ha	水稲	0.07 ha	0 ha	ap	
19	利用者 aq	水稲	0.10 ha	0 ha	水稲	0.10 ha	0 ha	aq	
20	利用者 ar	水稲	0.17 ha	0 ha	水稲	0.17 ha	0 ha	ar	
21	利用者 as	水稲	0.15 ha	0 ha	水稲	0.15 ha	0 ha	as	
22	利用者 at	水稲	0.32 ha	0 ha	水稲	0.32 ha	0 ha	at	
23	利用者 au	水稲	0.20 ha	0 ha	水稲	0.20 ha	0 ha	au	
24	利用者 av	水稲	0.16 ha	0 ha	水稲	0.16 ha	0 ha	av	
25	利用者 aw	水稲	0.11 ha	0 ha	水稲	0.11 ha	0 ha	aw	
26	利用者 ax	水稲	0.11 ha	0 ha	水稲	0.11 ha	0 ha	ax	
27	利用者 ay	水稲	0.24 ha	0 ha	水稲	0.24 ha	0 ha	ay	
28	利用者 az	水稲	0.12 ha	0 ha	水稲	0.12 ha	0 ha	az	
29	利用者 ba	水稲	0.09 ha	0 ha	水稲	0.09 ha	0 ha	ba	
30	利用者 bb	水稲	0.07 ha	0 ha	水稲	0.07 ha	0 ha	bb	
31	利用者 bc	水稲	0.09 ha	0 ha	水稲	0.09 ha	0 ha	bc	
32	利用者 bd	水稲	0.31 ha	0 ha	水稲	0.31 ha	0 ha	bd	
33	利用者 be	水稲	0.12 ha	0 ha	水稲	0.12 ha	0 ha	be	
34	利用者 bf	水稲	0.24 ha	0 ha	水稲	0.24 ha	0 ha	bf	
35	利用者 bg	水稲	0.13 ha	0 ha	水稲	0.13 ha	0 ha	bg	
36	利用者 bh	水稲	0.17 ha	0 ha	水稲	0.17 ha	0 ha	bh	
37	利用者 bi	水稲	0.05 ha	0 ha	水稲	0.05 ha	0 ha	bi	
38	利用者 bj	水稲	0.15 ha	0 ha	水稲	0.15 ha	0 ha	bj	
39	利用者 bk	水稲	0.00 ha	0 ha	水稲	0.00 ha	0 ha	bk	
40	利用者 bl	水稲	0.07 ha	0 ha	水稲	0.07 ha	0 ha	bl	
41	利用者 bm	水稲	0.12 ha	0 ha	水稲	0.12 ha	0 ha	bm	
42	利用者 bn	水稲	0.16 ha	0 ha	水稲	0.16 ha	0 ha	bn	
43	利用者 bo	肉用牛・水稲	0.06 ha	0 ha	肉用牛・水稲	0.06 ha	0 ha	bo	
44	利用者 bp	水稲	0.37 ha	0 ha	水稲	0.37 ha	0 ha	bp	
45	利用者 bq	水稲	0.14 ha	0 ha	水稲	0.14 ha	0 ha	bq	
46	利用者 br	水稲	0.05 ha	0 ha	水稲	0.05 ha	0 ha	br	
47	利用者 bs	水稲	0.05 ha	0 ha	水稲	0.05 ha	0 ha	bs	
48	利用者 bt	水稲	0.30 ha	0 ha	水稲	0.30 ha	0 ha	bt	
49	利用者 bu	水稲	0.20 ha	0 ha	水稲	0.20 ha	0 ha	bu	
50	利用者 bv	施設野菜	0.14 ha	0 ha	施設野菜	0.14 ha	0 ha	bv	
51	利用者 bw	水稲	0.07 ha	0 ha	水稲	0.07 ha	0 ha	bw	
52	利用者 bx	水稲	0.13 ha	0 ha	水稲	0.13 ha	0 ha	bx	
53	利用者 by	水稲	0.05 ha	0 ha	水稲	0.05 ha	0 ha	by	
54	利用者 bz	水稲	0.11 ha	0 ha	水稲	0.11 ha	0 ha	bz	
55	利用者 ca	水稲	0.08 ha	0 ha	水稲	0.08 ha	0 ha	ca	
56	利用者 cb	水稲	0.06 ha	0 ha	水稲	0.06 ha	0 ha	cb	
57	利用者 cc	水稲	0.10 ha	0 ha	水稲	0.10 ha	0 ha	cc	
58	利用者 cd	水稲	0.28 ha	0 ha	水稲	0.28 ha	0 ha	cd	
59	利用者 ce	水稲	0.28 ha	0 ha	水稲	0.28 ha	0 ha	ce	
60	利用者 cf	水稲	0.02 ha	0 ha	水稲	0.02 ha	0 ha	cf	
61	利用者 cg	水稲	0.35 ha	0 ha	水稲	0.35 ha	0 ha	cg	
62	利用者 ch	水稲	0.38 ha	0 ha	水稲	0.38 ha	0 ha	ch	
63	利用者 ci	水稲	0.16 ha	0 ha	水稲	0.16 ha	0 ha	ci	
64	利用者 cj	水稲	0.57 ha	0 ha	水稲	0.57 ha	0 ha	cj	

65	利用者	ck	水稻	0.21 ha	0 ha	水稻	0.21 ha	0 ha	ck	
66	利用者	cl	水稻	0.12 ha	0 ha	水稻	0.12 ha	0 ha	cl	
67	利用者	cm	水稻	0.06 ha	0 ha	水稻	0.06 ha	0 ha	cm	
68	利用者	cn	水稻	0.16 ha	0 ha	水稻	0.16 ha	0 ha	cn	
69	利用者	co	水稻	0.07 ha	0 ha	水稻	0.07 ha	0 ha	co	
70	利用者	cp	水稻	0.12 ha	0 ha	水稻	0.12 ha	0 ha	cp	
71	利用者	cq	水稻	0.19 ha	0 ha	水稻	0.19 ha	0 ha	cq	
72	利用者	cr	施設野菜・水稻	0.12 ha	0 ha	施設野菜・水稻	0.12 ha	0 ha	cr	
73	利用者	cs	水稻	0.12 ha	0 ha	水稻	0.12 ha	0 ha	cs	
74	利用者	ct	水稻	0.09 ha	0 ha	水稻	0.09 ha	0 ha	ct	
75	計			11.47 ha	0 ha		11.98 ha	0 ha		



N	A065	B021	aa	ab	ac	ad	ae	af	ag	ah	ai	aj	ak	al	am	an	ao	ap	aq	ar	as	at	au	av	aw	ax	
+	ay	az	ba	bb	bc	bd	be	bf	bg	bh	bi	bj	bk	bl	bm	bn	bo	bp	bq	br	bs	bt	bu	bv	bw	bx	by
	bz	ca	cb	cc	cd	ce	cf	cg	ch	ci	cj	ck	cl	cm	cn	co	cp	cq	cr	cs	ct	今後検討等					