

地域計画

策定年月日	令和7年3月31日
更新年月日	()
目標年度	令和16年度
市町村名 (市町村コード)	鹿児島市 (46201)
地域名 (地域内農業集落名)	本城 (宮前、谷下、荒毛)

1 地域における農業の将来の在り方

(1) 地域計画の区域の状況

区域内の農用地等面積(農業上の利用が行われる農用地等の区域)	19.6 ha
① 農業振興地域のうち農用地区域内の農地面積	19.6 ha
② 田の面積	19.6 ha
③ 畑の面積(果樹、茶等を含む)	0.0 ha
④ 区域内において、規模縮小などの意向のある農地面積の合計	1.7 ha
⑤ 区域内において、今後農業を担う者が引き受ける意向のある農地面積の合計	0.8 ha
(備考)	

(2) 地域農業の現状及び課題

・当地区は、県道25号線と本名川沿いに広がる水田地帯であり、水稻の栽培が盛んである。
 ・認定農業者などの中心経営体となる農業者が少なく、今後農業者の高齢化に伴う耕作放棄地の増加が懸念される。

(3) 地域における農業の将来の在り方

・水稻の作付を引き続き行う。
 ・当地区に規模拡大意向のある中心経営体(畜産農家)によるWCS用稲等の飼料作物生産を推進し、農地の保全と併せて、収穫後の稲わらの活用など耕畜連携に取り組む。

2 農業の将来の在り方に向けた農用地の効率的かつ総合的な利用に関する目標

(1) 農用地の効率的かつ総合的な利用に関する方針			
規模縮小や離農する場合その農地を中心経営体へ集約することにより、水稻や飼料作物の作付けを推進し農地の受け入れを促進することで、農地の保全を図る。 また並行し、新たな中心経営体となりうる、地域の後継者の育成を図る。			
(2) 担い手(効率的かつ安定的な経営を営む者)に対する農用地の集積に関する目標			
現状の集積率	1.2	%	将来の目標とする集積率
			20 %
(3) 農用地の集団化(集約化)に関する目標			
売りたい・貸したい等の要望者が出た際に担い手・利用者が耕作をしている農地の周囲で幹旋を行い、集積を促進する。			

3 農業者及び区域内の関係者が2の目標を達成するためとるべき必要な措置

(1)農用地の集積、集団化の取組	規模拡大希望の生産者の農地周辺に集約を行う。
(2)農地中間管理機構の活用方法	農地バンクへの貸し出し意向があった場合、農地バンクによる集約を検討する。
(3)基盤整備事業への取組	地域内全域が基盤整備済みである。
(4)多様な経営体の確保・育成の取組	地域内外にかかわらず農業者を受け入れることに加えて、営農指導等による育成を図る。
(5)農業協同組合等の農業支援サービス事業者等への農作業委託の取組	普通期水稲での吉田地区稲作研究会による航空防除の利用拡大を推進する。

以下任意記載事項

<input checked="" type="checkbox"/> ①鳥獣被害防止対策	<input checked="" type="checkbox"/> ②有機・減農薬・減肥料	<input checked="" type="checkbox"/> ③スマート農業	<input type="checkbox"/> ④輸出	<input type="checkbox"/> ⑤果樹等
<input type="checkbox"/> ⑥燃料・資源作物等	<input checked="" type="checkbox"/> ⑦保全・管理等	<input type="checkbox"/> ⑧農業用施設	<input checked="" type="checkbox"/> ⑨耕畜連携	<input type="checkbox"/> ⑩その他
【選択した上記の取組内容】				
①補助事業等の活用により電気柵の導入を進めつつ、適正な使用を行うことで、鳥獣被害を防止する。				
②⑨収穫後の稲わらを畜産で利用し、堆肥を水田に施用する耕畜連携の推進を図る。				
③スマート農業の技術について情報を収集し、導入が現実的なものを検討する。				
⑦市道、農道等の鳥獣や災害による被害へ迅速に対応するため、関係機関と連携を図る。				

4 地域内の農業を担う者一覧(目標地図に位置付ける者)

属性	農業を担う者 (氏名・名称)	現状		10年後 (目標年度:令和16年度)					
		経営作目等	経営面積	作業受託面積	経営作目等	経営面積	作業受託面積	目標地図上の表示	備考
			ha	ha		ha	ha		
			ha	ha		ha	ha		
			ha	ha		ha	ha		
			ha	ha		ha	ha		
			ha	ha		ha	ha		
						ha	ha		
						ha	ha		
						ha	ha		
						ha	ha		
						ha	ha		
						ha	ha		
						ha	ha		
						ha	ha		
						ha	ha		
						ha	ha		
						ha	ha		
						ha	ha		
計	131経営体		16.12 ha	0 ha		16.97 ha	0 ha		

認定農業は「認農」、認定新規就農者は「認就」、法人化を行うことが確実であると市町村が判断する集落営農は「集」、基本構想水準到達者は「到達」、農業協同組合は「農協」、農業支援サービス事業者(農協を除く)は「サ」、上記に該当しない農用地等を継続的に利用する者は「利用者」

5 農業支援サービス事業者一覧(任意記載事項)

番号	事業体名 (氏名・名称)	作業内容	対象品目

6 目標地図(別添のとおり)

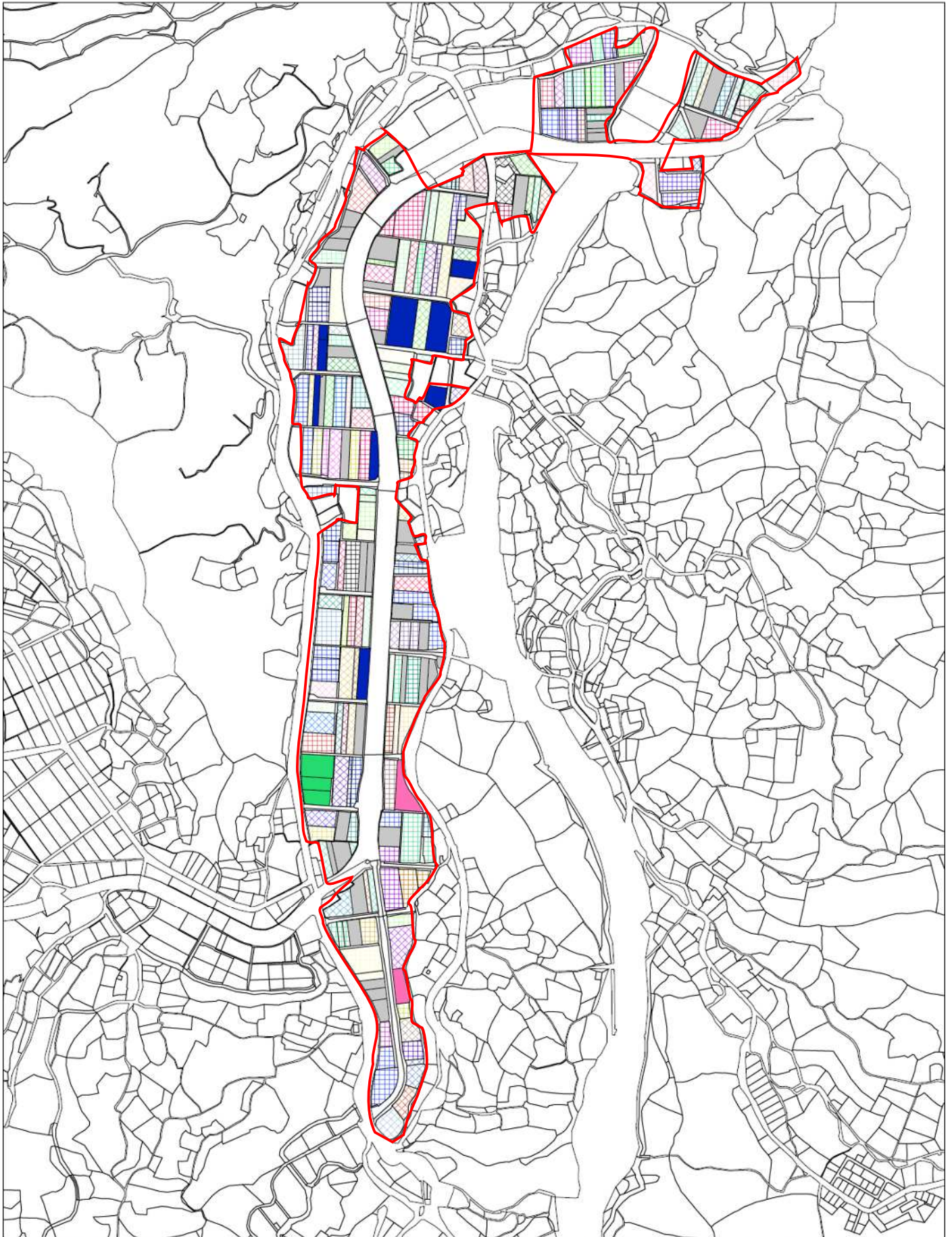
7 基盤法第22条の3(地域計画に係る提案の特例)を活用する場合には、以下を記載してください。

農用地所有者等数(人)		うち計画同意者数(人・%)	
-------------	--	---------------	--

4 地域内の農業を担う者一覧(目標地図に位置付ける者)

属性	農業を担う者 (氏名・名称)	現状			10年後 (目標年度:令和 16 年度)				
		経営作目等	経営面積	作業受託 面積	経営作目等	経営面積	作業受託 面積	目標地図上 の表示	備考
1	認農 A056	肉用牛・WCS・施設野菜等	0.00 ha	0 ha	肉用牛・WCS・施設野菜等	0.33 ha	0 ha	A056	
2	認農 A057	肉用牛・WCS	0.00 ha	0 ha	肉用牛・WCS	1.03 ha	0 ha	A057	
3	認農 A136	施設野菜	0.24 ha	0 ha	施設野菜	0.24 ha	0 ha	A136	
4	利用者 aa	水稲	0.16 ha	0 ha	水稲	0.16 ha	0 ha	aa	
5	利用者 ab	水稲	0.13 ha	0 ha	水稲	0.13 ha	0 ha	ab	
6	利用者 ac	水稲	0.14 ha	0 ha	水稲	0.14 ha	0 ha	ac	
7	利用者 ad	水稲	0.09 ha	0 ha	水稲	0.09 ha	0 ha	ad	
8	利用者 ae	水稲	0.14 ha	0 ha	水稲	0.14 ha	0 ha	ae	
9	利用者 af	水稲	0.07 ha	0 ha	水稲	0.07 ha	0 ha	af	
10	利用者 ag	水稲	0.08 ha	0 ha	水稲	0.08 ha	0 ha	ag	
11	利用者 ah	水稲	0.17 ha	0 ha	水稲	0.17 ha	0 ha	ah	
12	利用者 ai	水稲	0.06 ha	0 ha	水稲	0.06 ha	0 ha	ai	
13	利用者 aj	水稲	0.13 ha	0 ha	水稲	0.13 ha	0 ha	aj	
14	利用者 ak	水稲	0.04 ha	0 ha	水稲	0.04 ha	0 ha	ak	
15	利用者 al	水稲	0.32 ha	0 ha	水稲	0.04 ha	0 ha	al	
16	利用者 am	水稲	0.19 ha	0 ha	水稲	0.19 ha	0 ha	am	
17	利用者 an	水稲	0.06 ha	0 ha	水稲	0.06 ha	0 ha	an	
18	利用者 ao	水稲	0.05 ha	0 ha	水稲	0.05 ha	0 ha	ao	
19	利用者 ap	水稲	0.10 ha	0 ha	水稲	0.10 ha	0 ha	ap	
20	利用者 aq	水稲	0.05 ha	0 ha	水稲	0.05 ha	0 ha	aq	
21	利用者 ar	水稲	0.11 ha	0 ha	水稲	0.11 ha	0 ha	ar	
22	利用者 as	水稲	0.28 ha	0 ha	水稲	0.06 ha	0 ha	as	
23	利用者 at	水稲	0.12 ha	0 ha	水稲	0.12 ha	0 ha	at	
24	利用者 au	水稲	0.40 ha	0 ha	水稲	0.19 ha	0 ha	au	
25	利用者 av	水稲	0.09 ha	0 ha	水稲	0.09 ha	0 ha	av	
26	利用者 aw	水稲	0.24 ha	0 ha	水稲	0.24 ha	0 ha	aw	
27	利用者 ax	水稲	0.10 ha	0 ha	水稲	0.10 ha	0 ha	ax	
28	利用者 ay	水稲	0.47 ha	0 ha	水稲	0.47 ha	0 ha	ay	
29	利用者 az	水稲	0.06 ha	0 ha	水稲	0.06 ha	0 ha	az	
30	利用者 ba	水稲	0.07 ha	0 ha	水稲	0.07 ha	0 ha	ba	
31	利用者 bb	水稲	0.02 ha	0 ha	水稲	0.02 ha	0 ha	bb	
32	利用者 bc	水稲	0.05 ha	0 ha	水稲	0.05 ha	0 ha	bc	
33	利用者 bd	水稲	0.06 ha	0 ha	水稲	0.06 ha	0 ha	bd	
34	利用者 be	水稲	0.06 ha	0 ha	水稲	0.06 ha	0 ha	be	
35	利用者 bf	水稲	0.10 ha	0 ha	水稲	0.10 ha	0 ha	bf	
36	利用者 bg	水稲	0.08 ha	0 ha	水稲	0.08 ha	0 ha	bg	
37	利用者 bh	水稲	0.26 ha	0 ha	水稲	0.26 ha	0 ha	bh	
38	利用者 bi	水稲	0.10 ha	0 ha	水稲	0.10 ha	0 ha	bi	
39	利用者 bj	水稲	0.04 ha	0 ha	水稲	0.04 ha	0 ha	bj	
40	利用者 bk	水稲	0.24 ha	0 ha	水稲	0.24 ha	0 ha	bk	
41	利用者 bl	水稲	0.00 ha	0 ha	水稲	0.00 ha	0 ha	bl	
42	利用者 bm	水稲	0.14 ha	0 ha	水稲	0.14 ha	0 ha	bm	
43	利用者 bn	水稲	0.04 ha	0 ha	水稲	0.04 ha	0 ha	bn	
44	利用者 bo	水稲	0.13 ha	0 ha	水稲	0.13 ha	0 ha	bo	
45	利用者 bp	水稲	0.04 ha	0 ha	水稲	0.04 ha	0 ha	bp	
46	利用者 bq	水稲	0.12 ha	0 ha	水稲	0.12 ha	0 ha	bq	
47	利用者 br	水稲	0.11 ha	0 ha	水稲	0.11 ha	0 ha	br	
48	利用者 bs	水稲	0.04 ha	0 ha	水稲	0.04 ha	0 ha	bs	
49	利用者 bt	水稲	0.06 ha	0 ha	水稲	0.06 ha	0 ha	bt	
50	利用者 bu	水稲	0.01 ha	0 ha	水稲	0.01 ha	0 ha	bu	
51	利用者 bv	水稲	0.02 ha	0 ha	水稲	0.02 ha	0 ha	bv	
52	利用者 bw	水稲	0.26 ha	0 ha	水稲	0.26 ha	0 ha	bw	
53	利用者 bx	水稲	0.06 ha	0 ha	水稲	0.06 ha	0 ha	bx	
54	利用者 by	水稲	0.12 ha	0 ha	水稲	0.12 ha	0 ha	by	
55	利用者 bz	水稲	0.06 ha	0 ha	水稲	0.06 ha	0 ha	bz	
56	利用者 ca	水稲	0.09 ha	0 ha	水稲	0.09 ha	0 ha	ca	
57	利用者 cb	水稲	0.09 ha	0 ha	水稲	0.09 ha	0 ha	cb	
58	利用者 cc	水稲	0.03 ha	0 ha	水稲	0.03 ha	0 ha	cc	
59	利用者 cd	水稲	0.04 ha	0 ha	水稲	0.04 ha	0 ha	cd	
60	利用者 ce	水稲	0.08 ha	0 ha	水稲	0.08 ha	0 ha	ce	
61	利用者 cf	水稲	0.07 ha	0 ha	水稲	0.07 ha	0 ha	cf	
62	利用者 cg	水稲	0.04 ha	0 ha	水稲	0.04 ha	0 ha	cg	
63	利用者 ch	水稲	0.03 ha	0 ha	水稲	0.03 ha	0 ha	ch	
64	利用者 ci	水稲	0.06 ha	0 ha	水稲	0.06 ha	0 ha	ci	

65	利用者	cj	水稻	0.05 ha	0 ha	水稻	0.05 ha	0 ha	cj	
66	利用者	ck	水稻	0.08 ha	0 ha	水稻	0.08 ha	0 ha	ck	
67	利用者	cl	水稻	0.16 ha	0 ha	水稻	0.16 ha	0 ha	cl	
68	利用者	cm	水稻	1.23 ha	0 ha	水稻	1.23 ha	0 ha	cm	
69	利用者	cn	水稻	0.09 ha	0 ha	水稻	0.09 ha	0 ha	cn	
70	利用者	co	水稻	0.36 ha	0 ha	水稻	0.36 ha	0 ha	co	
71	利用者	cp	水稻	0.14 ha	0 ha	水稻	0.06 ha	0 ha	cp	
72	利用者	cq	水稻	0.60 ha	0 ha	水稻	0.60 ha	0 ha	cq	
73	利用者	cr	水稻	0.10 ha	0 ha	水稻	0.10 ha	0 ha	cr	
74	利用者	cs	水稻	0.09 ha	0 ha	水稻	0.09 ha	0 ha	cs	
75	利用者	ct	水稻	0.10 ha	0 ha	水稻	0.10 ha	0 ha	ct	
76	利用者	cu	水稻	0.08 ha	0 ha	水稻	0.08 ha	0 ha	cu	
77	利用者	cv	水稻	0.00 ha	0 ha	水稻	0.00 ha	0 ha	cv	
78	利用者	cw	水稻	0.03 ha	0 ha	水稻	0.03 ha	0 ha	cw	
79	利用者	cx	水稻	0.00 ha	0 ha	水稻	0.28 ha	0 ha	cx	
80	利用者	cy	水稻	0.16 ha	0 ha	水稻	0.16 ha	0 ha	cy	
81	利用者	cz	水稻	0.26 ha	0 ha	水稻	0.26 ha	0 ha	cz	
82	利用者	da	水稻	0.18 ha	0 ha	水稻	0.18 ha	0 ha	da	
83	利用者	db	水稻	0.11 ha	0 ha	水稻	0.11 ha	0 ha	db	
84	利用者	dc	水稻	0.13 ha	0 ha	水稻	0.13 ha	0 ha	dc	
85	利用者	dd	水稻	0.15 ha	0 ha	水稻	0.15 ha	0 ha	dd	
86	利用者	de	水稻	0.09 ha	0 ha	水稻	0.09 ha	0 ha	de	
87	利用者	df	水稻	0.05 ha	0 ha	水稻	0.05 ha	0 ha	df	
88	利用者	dg	水稻	0.24 ha	0 ha	水稻	0.24 ha	0 ha	dg	
89	利用者	dh	水稻	0.16 ha	0 ha	水稻	0.16 ha	0 ha	dh	
90	利用者	di	水稻	0.10 ha	0 ha	水稻	0.10 ha	0 ha	di	
91	利用者	dj	水稻・肉用牛	0.24 ha	0 ha	水稻・肉用牛	0.24 ha	0 ha	dj	
92	利用者	dk	水稻	0.15 ha	0 ha	水稻	0.15 ha	0 ha	dk	
93	利用者	dl	水稻	0.05 ha	0 ha	水稻	0.05 ha	0 ha	dl	
94	利用者	dm	水稻	0.06 ha	0 ha	水稻	0.06 ha	0 ha	dm	
95	利用者	dn	水稻	0.06 ha	0 ha	水稻	0.06 ha	0 ha	dn	
96	利用者	do	水稻	0.02 ha	0 ha	水稻	0.02 ha	0 ha	do	
97	利用者	dp	水稻	0.15 ha	0 ha	水稻	0.15 ha	0 ha	dp	
98	利用者	dq	水稻	0.16 ha	0 ha	水稻	0.16 ha	0 ha	dq	
99	利用者	dr	水稻	0.09 ha	0 ha	水稻	0.09 ha	0 ha	dr	
100	利用者	ds	水稻	0.10 ha	0 ha	水稻	0.10 ha	0 ha	ds	
101	利用者	dt	水稻	0.07 ha	0 ha	水稻	0.07 ha	0 ha	dt	
102	利用者	du	水稻	0.10 ha	0 ha	水稻	0.10 ha	0 ha	du	
103	利用者	dv	水稻	0.07 ha	0 ha	水稻	0.07 ha	0 ha	dv	
104	利用者	dw	水稻	0.10 ha	0 ha	水稻	0.10 ha	0 ha	dw	
105	利用者	dx	水稻	0.07 ha	0 ha	水稻	0.07 ha	0 ha	dx	
106	利用者	dy	水稻・施設野菜	0.14 ha	0 ha	水稻・施設野菜	0.14 ha	0 ha	dy	
107	利用者	dz	水稻	0.16 ha	0 ha	水稻	0.16 ha	0 ha	dz	
108	利用者	ea	水稻	0.08 ha	0 ha	水稻	0.08 ha	0 ha	ea	
109	利用者	eb	水稻	0.17 ha	0 ha	水稻	0.17 ha	0 ha	eb	
110	利用者	ec	水稻	0.11 ha	0 ha	水稻	0.11 ha	0 ha	ec	
111	利用者	ed	水稻	0.06 ha	0 ha	水稻	0.06 ha	0 ha	ed	
112	利用者	ee	水稻	0.04 ha	0 ha	水稻	0.04 ha	0 ha	ee	
113	利用者	ef	水稻・露地野菜	0.10 ha	0 ha	水稻・露地野菜	0.10 ha	0 ha	ef	
114	利用者	eg	水稻	0.05 ha	0 ha	水稻	0.05 ha	0 ha	eg	
115	利用者	eh	水稻	0.08 ha	0 ha	水稻	0.08 ha	0 ha	eh	
116	利用者	ei	水稻	0.23 ha	0 ha	水稻	0.23 ha	0 ha	ei	
117	利用者	ej	水稻	0.03 ha	0 ha	水稻	0.03 ha	0 ha	ej	
118	利用者	ek	水稻	0.20 ha	0 ha	水稻	0.20 ha	0 ha	ek	
119	利用者	el	水稻	0.13 ha	0 ha	水稻	0.13 ha	0 ha	el	
120	利用者	em	水稻	0.24 ha	0 ha	水稻	0.24 ha	0 ha	em	
121	利用者	en	水稻	0.18 ha	0 ha	水稻	0.18 ha	0 ha	en	
122	利用者	eo	水稻	0.05 ha	0 ha	水稻	0.05 ha	0 ha	eo	
123	利用者	ep	水稻	0.10 ha	0 ha	水稻	0.10 ha	0 ha	ep	
124	利用者	eq	水稻	0.13 ha	0 ha	水稻	0.13 ha	0 ha	eq	
125	利用者	er	水稻	0.17 ha	0 ha	水稻	0.17 ha	0 ha	er	
126	利用者	es	水稻	0.07 ha	0 ha	水稻	0.07 ha	0 ha	es	
127	利用者	et	水稻	0.13 ha	0 ha	水稻	0.13 ha	0 ha	et	
128	利用者	eu	水稻	0.08 ha	0 ha	水稻	0.08 ha	0 ha	eu	
129	利用者	ev	水稻	0.12 ha	0 ha	水稻	0.12 ha	0 ha	ev	
130	利用者	ew	水稻	0.06 ha	0 ha	水稻	0.06 ha	0 ha	ew	
131	利用者	ex	水稻	0.07 ha	0 ha	水稻	0.07 ha	0 ha	ex	



A056	A057	A136	aa	ab	ac	ad	ae	af	ag	ah	ai	aj	ak	al	am	an	ao	ap	aq	ar	as	at
au	av	aw	ax	ay	az	ba	bb	bc	bd	be	bf	bg	bh	bi	bj	bk	bl	bm	bn	bo	bp	bq
br	bs	bt	bu	bv	bw	bx	by	bz	ca	cb	cc	cd	ce	cf	cg	ch	ci	cj	ck	cl	cm	cn
co	cp	cq	cr	cs	ct	cu	cv	cw	cx	cy	cz	da	db	dc	dd	de	df	dg	dh	di	dj	dk
dl	dm	dn	do	dp	dq	dr	ds	dt	du	dv	dw	dx	dy	dz	ea	eb	ec	ed	ee	ef	eg	eh
ei	ej	ek	el	em	en	eo	ep	eq	er	es	et	eu	ev	ew	ex	今後検討等						