

## 地域計画

策定年月日	令和7年3月31日
更新年月日	( )
目標年度	令和16年度
市町村名 (市町村コード)	鹿児島市 (46201)
地域名 (地域内農業集落名)	東俣1 (有島、湯屋、宇都、西上)

## 1 地域における農業の将来の在り方

## (1) 地域計画の区域の状況

区域内の農用地等面積(農業上の利用が行われる農用地等の区域)	38.8 ha
① 農業振興地域のうち農用地区域内の農地面積	38.8 ha
② 田の面積	38.7 ha
③ 畑の面積(果樹、茶等を含む)	0.1 ha
④ 区域内において、規模縮小などの意向のある農地面積の合計	4.1 ha
⑤ 区域内において、今後農業を担う者が引き受ける意向のある農地面積の合計	0.0 ha
(備考)	

## (2) 地域農業の現状及び課題

当地域は、水稻や飼料作物の栽培が主であり、一部条件の良い農地では担い手への農地集約が進んでいるが、農家の高齢化、イノシシ等鳥獣被害の影響による耕作放棄地も増えつつあり、今後の農地の維持及び有効活用等が課題である。

## (3) 地域における農業の将来の在り方

水稻及び飼料作物の栽培を引き続き行う。  
集落全体で問題意識をもって随時話し合い、より良いあり方について検討する。  
耕畜連携による飼料作物の生産などに取り組む。

## 2 農業の将来の在り方に向けた農用地の効率的かつ総合的な利用に関する目標

(1) 農用地の効率的かつ総合的な利用に関する方針			
現状の栽培面積から規模拡大を希望する担い手が少ないことから、担い手への農地集積はあまり進まないことが見込まれる。今後は、農業を担う者の農地利用の推進や新規就農者の受け入れにより遊休農地の発生を防止する必要がある。			
(2) 担い手(効率的かつ安定的な経営を営む者)に対する農用地の集積に関する目標			
現状の集積率	3.9 %	将来の目標とする集積率	20 %
(3) 農用地の集団化(集約化)に関する目標			
耕作者間で合意が得られれば、農地を交換するなど集約化を図る。			



5 農業支援サービス事業者一覧(任意記載事項)

番号	事業体名 (氏名・名称)	作業内容	対象品目

6 目標地図(別添のとおり)

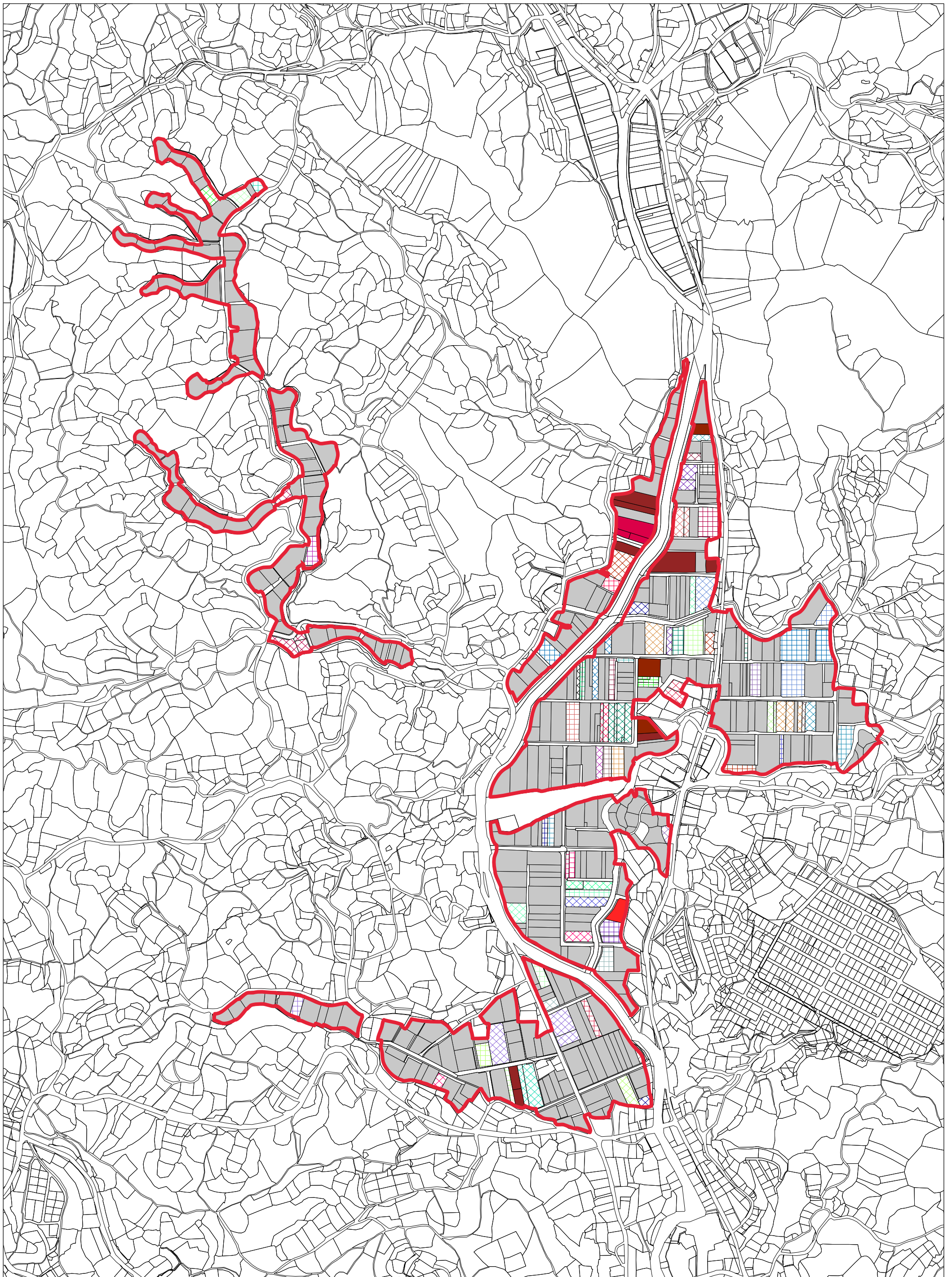
7 基盤法第22条の3(地域計画に係る提案の特例)を活用する場合には、以下を記載してください。

農用地所有者等数(人)		うち計画同意者数(人・%)	
-------------	--	---------------	--

4 地域内の農業を担う者一覧(目標地図に位置付ける者)

属性	農業を担う者 (氏名・名称)	現状			10年後 (目標年度:令和16年度)				
		経営作目等	経営面積	作業受託面積	経営作目等	経営面積	作業受託面積	目標地図上の表示	備考
1	認農 A077	畜産・飼料作物等	0.29 ha	0 ha	畜産・飼料作物等	0.29 ha	0 ha	A077	
2	認農 A122	施設野菜	0.26 ha	0 ha	施設野菜	0.26 ha	0 ha	A122	
3	認農 A165	水稲・飼料作物等	0.11 ha	0 ha	水稲・飼料作物等	0.11 ha	0 ha	A165	
4	認就 B001	畜産・飼料作物等	0.87 ha	0 ha	畜産・飼料作物等	0.87 ha	0 ha	B001	
5	利用者 aa	水稲	0.06 ha	0 ha	水稲	0.06 ha	0 ha	aa	
6	利用者 ab	水稲	0.04 ha	0 ha	水稲	0.04 ha	0 ha	ab	
7	利用者 ac	水稲	0.17 ha	0 ha	水稲	0.17 ha	0 ha	ac	
8	利用者 ad	水稲	0.14 ha	0 ha	水稲	0.14 ha	0 ha	ad	
9	利用者 ae	水稲	0.14 ha	0 ha	水稲	0.14 ha	0 ha	ae	
10	利用者 af	水稲	0.32 ha	0 ha	水稲	0.32 ha	0 ha	af	
11	利用者 ag	水稲	0.09 ha	0 ha	水稲	0.09 ha	0 ha	ag	
12	利用者 ah	水稲	0.13 ha	0 ha	水稲	0.13 ha	0 ha	ah	
13	利用者 ai	水稲	0.15 ha	0 ha	水稲	0.15 ha	0 ha	ai	
14	利用者 aj	水稲	0.21 ha	0 ha	水稲	0.21 ha	0 ha	aj	
15	利用者 ak	水稲	0.00 ha	0 ha	水稲	0.14 ha	0 ha	ak	
16	利用者 al	水稲	0.44 ha	0 ha	水稲	0.44 ha	0 ha	al	
17	利用者 am	水稲	0.27 ha	0 ha	水稲	0.27 ha	0 ha	am	
18	利用者 an	水稲	0.10 ha	0 ha	水稲	0.10 ha	0 ha	an	
19	利用者 ao	水稲	0.09 ha	0 ha	水稲	0.09 ha	0 ha	ao	
20	利用者 ap	水稲	0.12 ha	0 ha	水稲	0.04 ha	0 ha	ap	
21	利用者 aq	水稲	0.11 ha	0 ha	水稲	0.11 ha	0 ha	aq	
22	利用者 ar	水稲	0.20 ha	0 ha	水稲	0.20 ha	0 ha	ar	
23	利用者 as	水稲	0.08 ha	0 ha	水稲	0.08 ha	0 ha	as	
24	利用者 at	水稲	0.11 ha	0 ha	水稲	0.11 ha	0 ha	at	
25	利用者 au	水稲	0.10 ha	0 ha	水稲	0.10 ha	0 ha	au	
26	利用者 av	水稲	0.06 ha	0 ha	水稲	0.06 ha	0 ha	av	
27	利用者 aw	畜産・飼料作物等	0.08 ha	0 ha	畜産・飼料作物等	0.08 ha	0 ha	aw	
28	利用者 ax	水稲	0.08 ha	0 ha	水稲	0.08 ha	0 ha	ax	
29	利用者 ay	水稲	0.09 ha	0 ha	水稲	0.09 ha	0 ha	ay	
30	利用者 az	水稲	0.15 ha	0 ha	水稲	0.15 ha	0 ha	az	
31	利用者 ba	水稲	0.38 ha	0 ha	水稲	0.38 ha	0 ha	ba	
32	利用者 bb	水稲	0.20 ha	0 ha	水稲	0.20 ha	0 ha	bb	
33	利用者 bc	水稲	0.22 ha	0 ha	水稲	0.22 ha	0 ha	bc	
34	利用者 bd	水稲	0.23 ha	0 ha	水稲	0.23 ha	0 ha	bd	
35	利用者 be	水稲	0.12 ha	0 ha	水稲	0.12 ha	0 ha	be	
36	利用者 bf	水稲	0.08 ha	0 ha	水稲	0.08 ha	0 ha	bf	
37	利用者 bg	水稲	0.11 ha	0 ha	水稲	0.11 ha	0 ha	bg	
38	利用者 bh	水稲	0.00 ha	0 ha	水稲	0.13 ha	0 ha	bh	
39	利用者 bi	水稲	0.04 ha	0 ha	水稲	0.04 ha	0 ha	bi	
40	利用者 bj	水稲	0.14 ha	0 ha	水稲	0.14 ha	0 ha	bj	
41	利用者 bk	水稲	0.06 ha	0 ha	水稲	0.06 ha	0 ha	bk	
42	利用者 bl	水稲	0.14 ha	0 ha	水稲	0.14 ha	0 ha	bl	
43	利用者 bm	水稲	0.12 ha	0 ha	水稲	0.12 ha	0 ha	bm	
44	利用者 bn	水稲	0.05 ha	0 ha	水稲	0.05 ha	0 ha	bn	
45	利用者 bo	水稲	0.08 ha	0 ha	水稲	0.08 ha	0 ha	bo	
46	利用者 bp	水稲	0.10 ha	0 ha	水稲	0.10 ha	0 ha	bp	
47	利用者 bq	水稲	0.25 ha	0 ha	水稲	0.25 ha	0 ha	bq	
48	利用者 br	水稲	0.11 ha	0 ha	水稲	0.11 ha	0 ha	br	
49	利用者 bs	水稲	0.05 ha	0 ha	水稲	0.05 ha	0 ha	bs	
50	利用者 bt	水稲	0.27 ha	0 ha	水稲	0.27 ha	0 ha	bt	
51	利用者 bu	水稲	0.07 ha	0 ha	水稲	0.07 ha	0 ha	bu	
52	利用者 bv	畜産・飼料作物等	1.06 ha	0 ha	畜産・飼料作物等	0.49 ha	0 ha	bv	
53	利用者 bw	水稲	0.02 ha	0 ha	水稲	0.02 ha	0 ha	bw	
54	利用者 bx	水稲	0.05 ha	0 ha	水稲	0.05 ha	0 ha	bx	
55	利用者 by	水稲	0.13 ha	0 ha	水稲	0.13 ha	0 ha	by	
56	利用者 bz	水稲	0.04 ha	0 ha	水稲	0.04 ha	0 ha	bz	
57	利用者 ca	水稲	0.08 ha	0 ha	水稲	0.08 ha	0 ha	ca	
58	利用者 cb	水稲	1.76 ha	0 ha	水稲	0.27 ha	0 ha	cb	
59	利用者 cc	水稲	0.71 ha	0 ha	水稲	0.62 ha	0 ha	cc	
60	利用者 cd	水稲	0.18 ha	0 ha	水稲	0.13 ha	0 ha	cd	
61	利用者 ce	水稲	0.18 ha	0 ha	水稲	0.18 ha	0 ha	ce	
62	利用者 cf	水稲	0.16 ha	0 ha	水稲	0.16 ha	0 ha	cf	





N	A077	A122	A165	B001	aa	ab	ac	ad	ae	af	ag	ah	ai	aj	ak	al	am	an	ao	ap	aq	ar	as
+	at	au	av	aw	ax	ay	az	ba	bb	bc	bd	be	bf	bg	bh	bi	bj	bk	bl	bm	bn	bo	bp
	bq	br	bs	bt	bu	bv	bw	bx	by	bz	ca	cb	cc	cd	ce	cf	今後検討等						