

## 地域計画

策定年月日	令和7年3月31日
更新年月日	( )
目標年度	令和16年度
市町村名 (市町村コード)	鹿児島市 (46201)
地域名 (地域内農業集落名)	小山田町(古園、大原、永吉、鍋田) (小山田,上方限、小山田,永吉、小山田,名越、小山田,下方限)

### 1 地域における農業の将来の在り方

#### (1) 地域計画の区域の状況

区域内の農用地等面積(農業上の利用が行われる農用地等の区域)	27.6 ha
① 農業振興地域のうち農用地区域内の農地面積	26.5 ha
② 田の面積	14.9 ha
③ 畑の面積(果樹、茶等を含む)	12.7 ha
④ 区域内において、規模縮小などの意向のある農地面積の合計	1.6 ha
⑤ 区域内において、今後農業を担う者が引き受ける意向のある農地面積の合計	0.2 ha
(備考)	

#### (2) 地域農業の現状及び課題

畑では、主に露地野菜やハウス栽培による軟弱野菜などの生産が行われている。認定農業者も営農しており、おおむね耕作利用されているが、高齢化などにより今後遊休化する懸念がある。また老朽化が進んだハウスでは補修が必要となってきた。

田では、水稲栽培が行われている。基盤整備された区画が一部あるが、ほとんどが自家消費目的で大規模栽培農家は少ない。また、栽培条件の悪い地域では遊休化が進んでいる。

肉用牛生産の認定農業者がおり、畜舎での飼育および飼料作物の作付を行っている。施設の維持補修、排泄物処理、飼料価格高騰などへの対応が課題となっている。

#### (3) 地域における農業の将来の在り方

- ・畑地では、ハウス栽培による軟弱野菜の共同出荷と、直接販売を主とした露地野菜の栽培を行う。
- ・田では主食用米の耐暑性に優れた品種への転換や、飼料作物の転作などを検討する。
- ・耕畜連携の取組みについて検討する。

### 2 農業の将来の在り方に向けた農用地の効率的かつ総合的な利用に関する目標

(1) 農用地の効率的かつ総合的な利用に関する方針			
今後耕作が困難になった農地は、規模拡大を検討している地域内外の農家への貸借を進め、中心経営体となりうる担い手の確保・育成を図る。			
(2) 担い手(効率的かつ安定的な経営を営む者)に対する農用地の集積に関する目標			
現状の集積率	11.4 %	将来の目標とする集積率	20 %
(3) 農用地の集団化(集約化)に関する目標			
地域の話合いなどにより合意形成が図られた箇所については、農地を交換するなどにより集約化を図る。			

3 農業者及び区域内の関係者が2の目標を達成するためとるべき必要な措置

(1)農用地の集積、集団化の取組
農地の流動化に対する補助事業なども活用し貸借を促し、担い手を中心に集積・集約化を進める。
(2)農地中間管理機構の活用方法
担い手の経営意向を踏まえ、合意が得られた農地について農地バンクを通じて貸借を行う。
(3)基盤整備事業への取組
地域の話合いで合意形成が図られた場合、基盤整備事業に取り組む。
(4)多様な経営体の確保・育成の取組
地域内外から新規就農者や耕作希望者を受け入れ、農地利用や地域活性化の一翼を担ってもらえるよう地域全体で支援する。
(5)農業協同組合等の農業支援サービス事業者等への農作業委託の取組
航空防除や田植え・稲刈りなどの作業委託を効果的に利用する。

以下任意記載事項

<input checked="" type="checkbox"/> ①鳥獣被害防止対策	<input type="checkbox"/> ②有機・減農薬・減肥料	<input type="checkbox"/> ③スマート農業	<input type="checkbox"/> ④輸出	<input type="checkbox"/> ⑤果樹等
<input type="checkbox"/> ⑥燃料・資源作物等	<input checked="" type="checkbox"/> ⑦保全・管理等	<input checked="" type="checkbox"/> ⑧農業用施設	<input checked="" type="checkbox"/> ⑨耕畜連携	<input type="checkbox"/> ⑩その他

【選択した上記の取組内容】

- ①集落に寄せ付けない環境づくりと、電気柵の正しい設置によるほ場への鳥獣の侵入防止を図る。
- ⑦多面的機能支払交付金の取組みを検討し、水路などの生産基盤の維持管理を図る。
- ⑧補助事業なども活用し、農業用施設の新設および補修による機能維持を図る。
- ⑨稲わらや飼料作物、堆肥などの地域資源の相互活用について検討する。

4 地域内の農業を担う者一覧(目標地図に位置付ける者)

属性	農業を担う者 (氏名・名称)	現状		10年後 (目標年度:令和 16 年度)						
		経営作目等	経営面積	作業受託面積	経営作目等	経営面積	作業受託面積	目標地図上の表示	備考	
			ha	ha		ha	ha			
			ha	ha		ha	ha			
			ha	ha		ha	ha			
		別紙のとおり					ha	ha		
							ha	ha		
							ha	ha		
							ha	ha		
							ha	ha		
			ha	ha		ha	ha			
			ha	ha		ha	ha			
			ha	ha		ha	ha			
			ha	ha		ha	ha			
			ha	ha		ha	ha			
			ha	ha		ha	ha			
			ha	ha		ha	ha			
			ha	ha		ha	ha			
計	102経営体		15.43 ha	0 ha		15.58 ha	0 ha			

認定農業は「認農」、認定新規就農者は「認就」、法人化を行うことが確実であると市町村が判断する集落営農は「集」、基本構想水準到達者は「到達」、農業協同組合は「農協」、農業支援サービス事業者(農協を除く)は「サ」、上記に該当しない農用地等を継続的に利用する者は「利用者」

5 農業支援サービス事業者一覧(任意記載事項)

番号	事業体名 (氏名・名称)	作業内容	対象品目
1	鹿児島みらい農協	農薬散布(航空防除)	水稻

6 目標地図(別添のとおり)

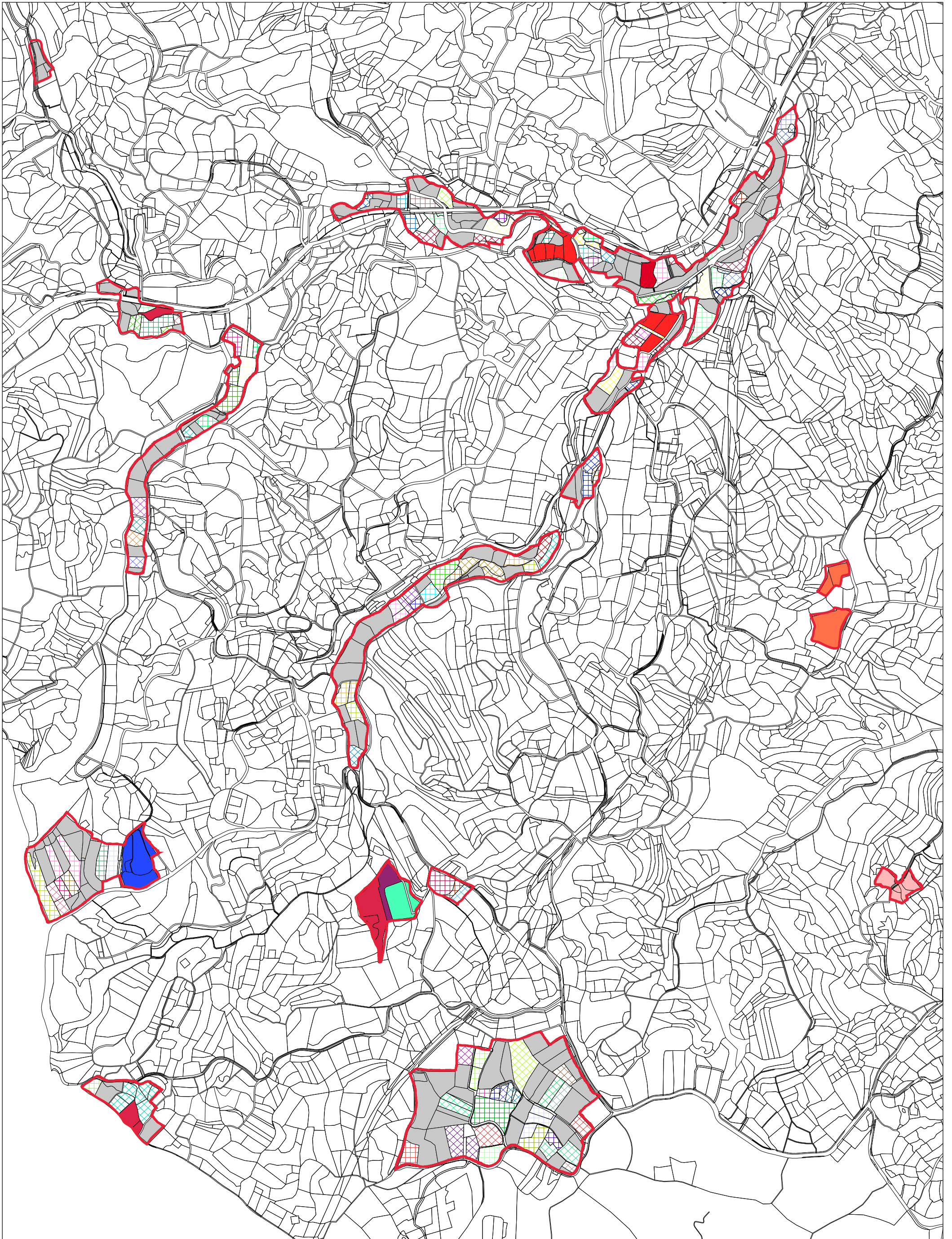
7 基盤法第22条の3(地域計画に係る提案の特例)を活用する場合には、以下を記載してください。

農用地所有者等数(人)		うち計画同意者数(人・%)	
-------------	--	---------------	--

4 地域内の農業を担う者一覧(目標地図に位置付ける者)

属性	農業を担う者 (氏名・名称)	現状			10年後 (目標年度:令和16年度)				
		経営作目等	経営面積	作業受託面積	経営作目等	経営面積	作業受託面積	目標地図上の表示	備考
1	認農 A004	野菜	0.44 ha	0 ha	野菜	0.44 ha	0 ha	A004	
2	認農 A033	畜産	0.62 ha	0 ha	畜産	0.62 ha	0 ha	A033	
3	認農 A079	畜産	0.21 ha	0 ha	畜産	0.21 ha	0 ha	A079	
4	認農 A112	畜産	0.26 ha	0 ha	畜産	0.26 ha	0 ha	A112	
5	認農 A145	水稲、野菜	0.13 ha	0 ha	水稲、野菜	0.13 ha	0 ha	A145	
6	認農 A165	水稲	1.36 ha	0 ha	水稲	1.36 ha	0 ha	A165	
7	認農 A179	野菜	0.10 ha	0 ha	野菜	0.10 ha	0 ha	A179	
	認農 A004,A179	野菜	0.04 ha	0 ha	野菜	0.04 ha	0 ha	A004,A179	
8	利用者 aa	野菜	0.20 ha	0 ha	野菜	0.20 ha	0 ha	aa	
9	利用者 ab	水稲	0.03 ha	0 ha	水稲	0.03 ha	0 ha	ab	
10	利用者 ac	水稲	0.07 ha	0 ha	水稲	0.07 ha	0 ha	ac	
11	利用者 ad	水稲	0.10 ha	0 ha	水稲	0.10 ha	0 ha	ad	
12	利用者 ae	水稲	0.12 ha	0 ha	水稲	0.12 ha	0 ha	ae	
13	利用者 af	水稲	0.02 ha	0 ha	水稲	0.02 ha	0 ha	af	
14	利用者 ag	水稲	0.05 ha	0 ha	水稲	0.05 ha	0 ha	ag	
15	利用者 ah	水稲	0.06 ha	0 ha	水稲	0.06 ha	0 ha	ah	
16	利用者 ai	水稲	0.07 ha	0 ha	水稲	0.07 ha	0 ha	ai	
17	利用者 aj	野菜	0.10 ha	0 ha	野菜	0.10 ha	0 ha	aj	
18	利用者 ak	水稲	0.06 ha	0 ha	水稲	0.06 ha	0 ha	ak	
19	利用者 al	花き	0.19 ha	0 ha	花き	0.19 ha	0 ha	al	
20	利用者 am	野菜	0.13 ha	0 ha	野菜	0.13 ha	0 ha	am	
21	利用者 an	野菜	0.18 ha	0 ha	野菜	0.18 ha	0 ha	an	
22	利用者 ao	野菜	0.05 ha	0 ha	野菜	0.05 ha	0 ha	ao	
23	利用者 ap	野菜	0.05 ha	0 ha	野菜	0.05 ha	0 ha	ap	
24	利用者 aq	野菜	0.12 ha	0 ha	野菜	0.12 ha	0 ha	aq	
25	利用者 ar	野菜	0.18 ha	0 ha	野菜	0.18 ha	0 ha	ar	
26	利用者 as	野菜	0.10 ha	0 ha	野菜	0.10 ha	0 ha	as	
27	利用者 at	野菜	0.01 ha	0 ha	野菜	0.01 ha	0 ha	at	
28	利用者 au	水稲	0.03 ha	0 ha	水稲	0.03 ha	0 ha	au	
29	利用者 av	水稲	0.04 ha	0 ha	水稲	0.04 ha	0 ha	av	
30	利用者 aw	水稲	0.02 ha	0 ha	水稲	0.02 ha	0 ha	aw	
31	利用者 ax	水稲	0.04 ha	0 ha	水稲	0.04 ha	0 ha	ax	
32	利用者 ay	水稲	0.03 ha	0 ha	水稲	0.03 ha	0 ha	ay	
33	利用者 az	水稲、野菜	0.63 ha	0 ha	水稲、野菜	0.57 ha	0 ha	az	
34	利用者 ba	野菜	0.39 ha	0 ha	野菜	0.39 ha	0 ha	ba	
35	利用者 bb	野菜	0.11 ha	0 ha	野菜	0.11 ha	0 ha	bb	
36	利用者 bc	野菜	0.12 ha	0 ha	野菜	0.12 ha	0 ha	bc	
37	利用者 bd	水稲	0.10 ha	0 ha	水稲	0.10 ha	0 ha	bd	
38	利用者 be	水稲	0.09 ha	0 ha	水稲	0.09 ha	0 ha	be	
39	利用者 bf	水稲	0.07 ha	0 ha	水稲	0.07 ha	0 ha	bf	
40	利用者 bg	水稲	0.07 ha	0 ha	水稲	0.07 ha	0 ha	bg	
41	利用者 bh	野菜	0.05 ha	0 ha	野菜	0.05 ha	0 ha	bh	
42	利用者 bi	水稲	0.19 ha	0 ha	水稲	0.19 ha	0 ha	bi	
43	利用者 bj	水稲	0.11 ha	0 ha	水稲	0.11 ha	0 ha	bj	
44	利用者 bk	水稲	0.13 ha	0 ha	水稲	0.13 ha	0 ha	bk	
45	利用者 bl	水稲	0.10 ha	0 ha	水稲	0.10 ha	0 ha	bl	
46	利用者 bm	水稲、野菜	0.14 ha	0 ha	水稲、野菜	0.14 ha	0 ha	bm	
47	利用者 bn	野菜	0.00 ha	0 ha	野菜	0.00 ha	0 ha	bn	
48	利用者 bo	野菜	0.35 ha	0 ha	野菜	0.35 ha	0 ha	bo	
49	利用者 bp	野菜	0.41 ha	0 ha	野菜	0.41 ha	0 ha	bp	
50	利用者 bq	水稲	0.08 ha	0 ha	水稲	0.08 ha	0 ha	bq	
51	利用者 br	水稲	0.21 ha	0 ha	水稲	0.21 ha	0 ha	br	
52	利用者 bs	野菜	0.13 ha	0 ha	野菜	0.13 ha	0 ha	bs	
53	利用者 bt	水稲	0.10 ha	0 ha	水稲	0.10 ha	0 ha	bt	
54	利用者 bu	水稲	0.08 ha	0 ha	水稲	0.08 ha	0 ha	bu	
55	利用者 bv	水稲	0.03 ha	0 ha	水稲	0.03 ha	0 ha	bv	
56	利用者 bw	水稲	0.12 ha	0 ha	水稲	0.12 ha	0 ha	bw	
57	利用者 bx	水稲、野菜	0.33 ha	0 ha	水稲、野菜	0.33 ha	0 ha	bx	
58	利用者 by	水稲	0.05 ha	0 ha	水稲	0.05 ha	0 ha	by	
59	利用者 bz	水稲	0.04 ha	0 ha	水稲	0.04 ha	0 ha	bz	
60	利用者 ca	水稲	0.08 ha	0 ha	水稲	0.08 ha	0 ha	ca	
61	利用者 cb	水稲	0.03 ha	0 ha	水稲	0.03 ha	0 ha	cb	
62	利用者 cc	水稲	0.09 ha	0 ha	水稲	0.09 ha	0 ha	cc	
63	利用者 cd	水稲	0.09 ha	0 ha	水稲	0.09 ha	0 ha	cd	

64	利用者	ce	野菜	0.05 ha	0 ha	野菜	0.05 ha	0 ha	ce	
65	利用者	cf	水稻	0.10 ha	0 ha	水稻	0.10 ha	0 ha	cf	
66	利用者	cg	水稻	0.16 ha	0 ha	水稻	0.16 ha	0 ha	cg	
67	利用者	ch	水稻	0.04 ha	0 ha	水稻	0.04 ha	0 ha	ch	
68	利用者	ci	水稻	0.22 ha	0 ha	水稻	0.22 ha	0 ha	ci	
69	利用者	cj	水稻	0.05 ha	0 ha	水稻	0.05 ha	0 ha	cj	
70	利用者	ck	水稻	0.06 ha	0 ha	水稻	0.06 ha	0 ha	ck	
71	利用者	cl	水稻、野菜	0.10 ha	0 ha	水稻、野菜	0.10 ha	0 ha	cl	
72	利用者	cm	野菜	0.31 ha	0 ha	野菜	0.31 ha	0 ha	cm	
73	利用者	cn	水稻	0.05 ha	0 ha	水稻	0.05 ha	0 ha	cn	
74	利用者	co	野菜	0.25 ha	0 ha	野菜	0.25 ha	0 ha	co	
75	利用者	cp	水稻	0.24 ha	0 ha	水稻	0.24 ha	0 ha	cp	
76	利用者	cq	水稻	0.07 ha	0 ha	水稻	0.07 ha	0 ha	cq	
77	利用者	cr	水稻	0.04 ha	0 ha	水稻	0.04 ha	0 ha	cr	
78	利用者	cs	水稻	0.11 ha	0 ha	水稻	0.11 ha	0 ha	cs	
79	利用者	ct	水稻、野菜	0.19 ha	0 ha	水稻、野菜	0.19 ha	0 ha	ct	
80	利用者	cu	水稻	0.11 ha	0 ha	水稻	0.11 ha	0 ha	cu	
81	利用者	cv	水稻	0.05 ha	0 ha	水稻	0.05 ha	0 ha	cv	
82	利用者	cw	水稻	0.00 ha	0 ha	水稻	0.25 ha	0 ha	cw	
83	利用者	cx	水稻	0.17 ha	0 ha	水稻	0.17 ha	0 ha	cx	
84	利用者	cy	水稻	0.12 ha	0 ha	水稻	0.12 ha	0 ha	cy	
85	利用者	cz	野菜	0.05 ha	0 ha	野菜	0.05 ha	0 ha	cz	
86	利用者	da	水稻	0.10 ha	0 ha	水稻	0.10 ha	0 ha	da	
87	利用者	db	水稻	0.09 ha	0 ha	水稻	0.09 ha	0 ha	db	
88	利用者	dc	水稻	0.24 ha	0 ha	水稻	0.24 ha	0 ha	dc	
89	利用者	dd	水稻	0.14 ha	0 ha	水稻	0.14 ha	0 ha	dd	
90	利用者	de	水稻	0.03 ha	0 ha	水稻	0.03 ha	0 ha	de	
91	利用者	df	野菜	0.40 ha	0 ha	野菜	0.40 ha	0 ha	df	
92	利用者	dg	水稻	0.07 ha	0 ha	水稻	0.07 ha	0 ha	dg	
93	利用者	dh	野菜	0.14 ha	0 ha	野菜	0.14 ha	0 ha	dh	
94	利用者	di	水稻	0.11 ha	0 ha	水稻	0.11 ha	0 ha	di	
95	利用者	dj	水稻	0.04 ha	0 ha	水稻	0.04 ha	0 ha	dj	
96	利用者	dk	水稻	0.11 ha	0 ha	水稻	0.11 ha	0 ha	dk	
97	利用者	dl	水稻、野菜	0.45 ha	0 ha	水稻、野菜	0.41 ha	0 ha	dl	
98	利用者	dm	水稻	0.22 ha	0 ha	水稻	0.22 ha	0 ha	dm	
99	利用者	dn	水稻、野菜	0.32 ha	0 ha	水稻、野菜	0.32 ha	0 ha	dn	
100	利用者	do	水稻、野菜	0.47 ha	0 ha	水稻、野菜	0.47 ha	0 ha	do	
101	利用者	dp	水稻	0.16 ha	0 ha	水稻	0.16 ha	0 ha	dp	
102	利用者	dq	水稻	0.07 ha	0 ha	水稻	0.07 ha	0 ha	dq	



A004	A033	A079	A112	A145	A165	A179	A004A179	aa	ab	ac	ad	ae	af	ag	ah	ai	aj	ak	al	am	an	ao	ap	aq	ar	as	at	au	av	aw	ax	ay	az	ba	bb	bc	bd	be	bf	bg	bh	bi	bj	bk	bl	bm	bn	bo	bp	bq	br	bs	bt	bu	bv	bw	bx	by	bz	ca	cb	cc	cd	ce	cf	cg	ch	ci	cj	ck	cl	cm	cn	co	cp	cq	cr	cs	ct	cu	cv	cw	cx	cy	cz	da	db	dc	dd	de	df	dg	dh	di	dj	dk	dl	dm	dn	do	dp	dq	今後検討等	
------	------	------	------	------	------	------	----------	----	----	----	----	----	----	----	----	----	----	----	----	----	----	----	----	----	----	----	----	----	----	----	----	----	----	----	----	----	----	----	----	----	----	----	----	----	----	----	----	----	----	----	----	----	----	----	----	----	----	----	----	----	----	----	----	----	----	----	----	----	----	----	----	----	----	----	----	----	----	----	----	----	----	----	----	----	----	----	----	----	----	----	----	----	----	----	----	----	----	----	----	----	----	----	-------	--

