

## 地域計画

策定年月日	令和7年3月31日
更新年月日	( )
目標年度	令和16年度
市町村名 (市町村コード)	鹿児島市 (46201)
地域名 (地域内農業集落名)	桜島赤生原 (赤生原)

## 1 地域における農業の将来の在り方

## (1) 地域計画の区域の状況

区域内の農用地等面積(農業上の利用が行われる農用地等の区域)	27.1 ha
① 農業振興地域のうち農用地区域内の農地面積	27.1 ha
② 田の面積	0.0 ha
③ 畑の面積(果樹、茶等を含む)	27.1 ha
④ 区域内において、規模縮小などの意向のある農地面積の合計	1.2 ha
⑤ 区域内において、今後農業を担う者が引き受ける意向のある農地面積の合計	2.4 ha
(備考)	

## (2) 地域農業の現状及び課題

・当地域は、被覆施設を利用した葉ネギや柑橘類の栽培が盛んである。  
 ・降灰による被害が発生する。  
 ・担い手が3名いるが、高齢化が進んでおり、担い手が引き受ける面積よりも耕作をやめる面積が増える可能性があり、遊休農地の増加が懸念される。

## (3) 地域における農業の将来の在り方

・引き続き、被覆施設を利用して葉ネギや柑橘類の栽培を行う。  
 ・柑橘類は優良品種・系統への改植を進める。  
 ・一部、野菜栽培からぶどう栽培へ転換を行い、消費者ニーズに合った作物の栽培を行う。

## 2 農業の将来の在り方に向けた農用地の効率的かつ総合的な利用に関する目標

(1) 農用地の効率的かつ総合的な利用に関する方針			
農業を担う者の農地利用の推進や地域外からの新規就農者等の受け入れにより遊休農地の発生を防止する必要がある。			
(2) 担い手(効率的かつ安定的な経営を営む者)に対する農用地の集積に関する目標			
現状の集積率	7.9 %	将来の目標とする集積率	20 %
(3) 農用地の集団化(集約化)に関する目標			
露地に関しては、耕作者間で合意が得られれば、農地を交換するなど集約化を図るが、施設に関しては、現在耕作している者が周辺施設の耕作を行う。			



5 農業支援サービス事業者一覧(任意記載事項)

番号	事業体名 (氏名・名称)	作業内容	対象品目

6 目標地図(別添のとおり)

7 基盤法第22条の3(地域計画に係る提案の特例)を活用する場合には、以下を記載してください。

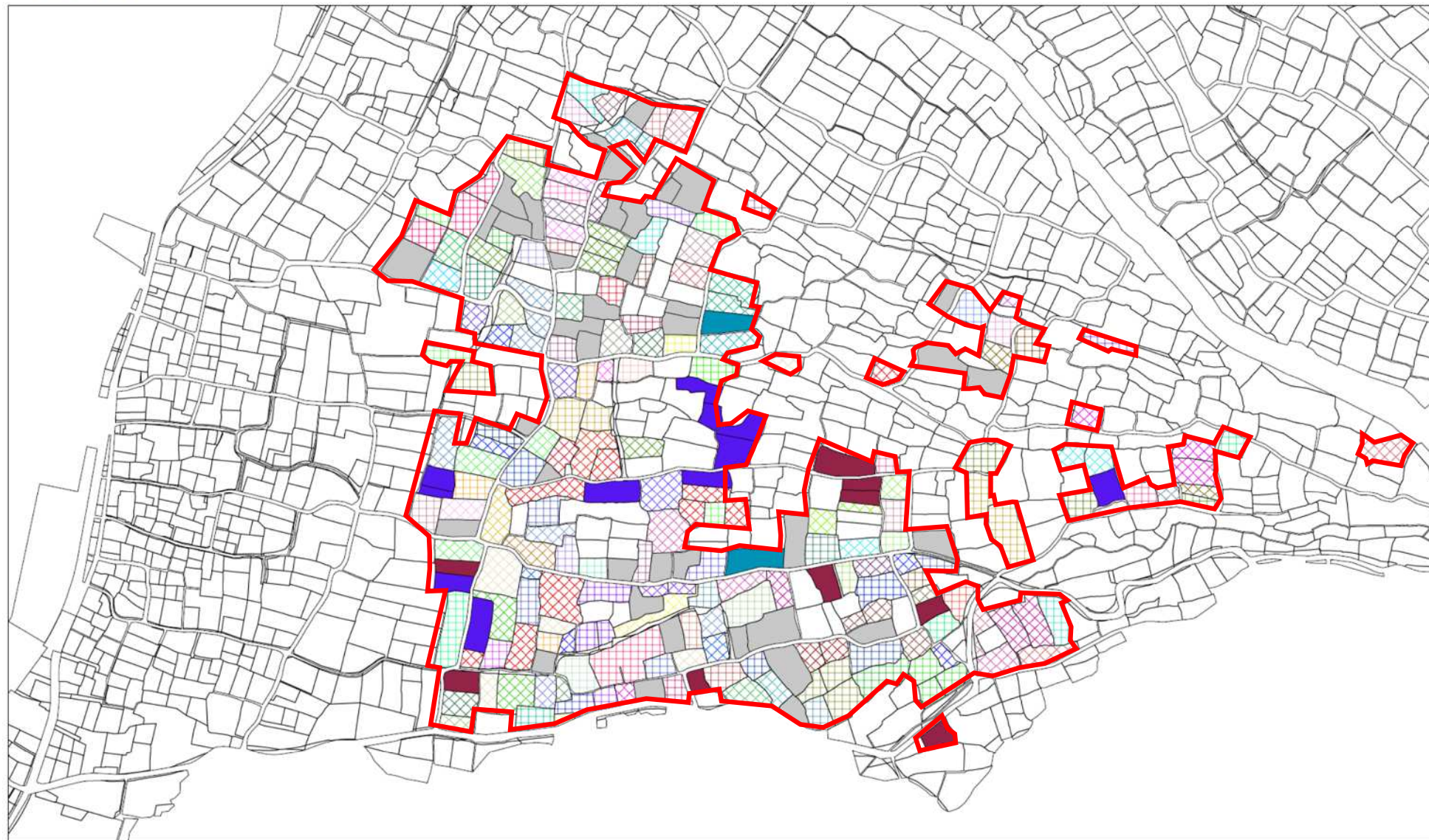
農用地所有者等数(人)		うち計画同意者数(人・%)	
-------------	--	---------------	--

4 地域内の農業を担う者一覧(目標地図に位置付ける者)

属性	農業を担う者 (氏名・名称)	現状			10年後 (目標年度:令和 16 年度)				
		経営作目等	経営面積	作業受託 面積	経営作目等	経営面積	作業受託 面積	目標地図上 の表示	備考
1	認農 A008	野菜	0.82 ha	0 ha	野菜	0.82 ha	0 ha	A008	
2	認農 A099	果樹	1.03 ha	0 ha	果樹	1.15 ha	0 ha	A099	
3	認就 B008	果樹	0.29 ha	0 ha	果樹	0.29 ha	0 ha	B008	
4	利用者 aa	果樹	0.23 ha	0 ha	果樹	0.23 ha	0 ha	aa	
5	利用者 ab	野菜	0.00 ha	0 ha	野菜	0.00 ha	0 ha	ab	
6	利用者 ac	野菜	0.23 ha	0 ha	野菜	0.23 ha	0 ha	ac	
7	利用者 ad	野菜	0.21 ha	0 ha	野菜	0.21 ha	0 ha	ad	
8	利用者 ae	野菜	0.16 ha	0 ha	野菜	0.16 ha	0 ha	ae	
9	利用者 af	果樹	0.46 ha	0 ha	果樹	0.46 ha	0 ha	af	
10	利用者 ag	野菜	0.23 ha	0 ha	野菜	0.23 ha	0 ha	ag	
11	利用者 ah	野菜	0.13 ha	0 ha	野菜	0.13 ha	0 ha	ah	
12	利用者 ai	果樹	0.28 ha	0 ha	果樹	0.28 ha	0 ha	ai	
13	利用者 aj	果樹	0.15 ha	0 ha	果樹	0.15 ha	0 ha	aj	
14	利用者 ak	果樹	0.08 ha	0 ha	果樹	0.08 ha	0 ha	ak	
15	利用者 al	果樹	0.19 ha	0 ha	果樹	0.19 ha	0 ha	al	
16	利用者 am	-	0.00 ha	0 ha	果樹	0.10 ha	0 ha	am	
17	利用者 an	果樹	0.18 ha	0 ha	果樹	0.18 ha	0 ha	an	
18	利用者 ao	果樹	0.24 ha	0 ha	果樹	0.24 ha	0 ha	ao	
19	利用者 ap	-	0.00 ha	0 ha	果樹	0.47 ha	0 ha	ap	
20	利用者 aq	果樹	0.15 ha	0 ha	果樹	0.15 ha	0 ha	aq	
21	利用者 ar	果樹	0.12 ha	0 ha	果樹	0.12 ha	0 ha	ar	
22	利用者 as	果樹	0.37 ha	0 ha	果樹	0.37 ha	0 ha	as	
23	利用者 at	果樹	0.12 ha	0 ha	果樹	0.12 ha	0 ha	at	
24	利用者 au	野菜	0.11 ha	0 ha	野菜	0.11 ha	0 ha	au	
25	利用者 av	果樹	0.09 ha	0 ha	果樹	0.09 ha	0 ha	av	
26	利用者 aw	果樹	0.09 ha	0 ha	果樹	0.09 ha	0 ha	aw	
27	利用者 ax	野菜	0.15 ha	0 ha	野菜	0.15 ha	0 ha	ax	
28	利用者 ay	野菜	0.09 ha	0 ha	野菜	0.09 ha	0 ha	ay	
29	利用者 az	果樹	0.21 ha	0 ha	果樹	0.21 ha	0 ha	az	
30	利用者 ba	果樹	0.11 ha	0 ha	果樹	0.11 ha	0 ha	ba	
31	利用者 bb	果樹	0.11 ha	0 ha	果樹	0.11 ha	0 ha	bb	
32	利用者 bc	野菜	0.19 ha	0 ha	野菜	0.19 ha	0 ha	bc	
33	利用者 bd	果樹	0.10 ha	0 ha	果樹	0.10 ha	0 ha	bd	
34	利用者 be	果樹	0.15 ha	0 ha	果樹	0.15 ha	0 ha	be	
35	利用者 bf	-	0.00 ha	0 ha	野菜	0.13 ha	0 ha	bf	
36	利用者 bg	果樹	0.09 ha	0 ha	果樹	0.09 ha	0 ha	bg	
37	利用者 bh	野菜	0.16 ha	0 ha	野菜	0.16 ha	0 ha	bh	
38	利用者 bi	果樹	0.10 ha	0 ha	果樹	0.10 ha	0 ha	bi	
39	利用者 bj	果樹	0.17 ha	0 ha	果樹	0.17 ha	0 ha	bj	
40	利用者 bk	果樹	0.15 ha	0 ha	果樹	0.15 ha	0 ha	bk	
41	利用者 bl	野菜	0.16 ha	0 ha	野菜	0.16 ha	0 ha	bl	
42	利用者 bm	果樹	0.06 ha	0 ha	果樹	0.06 ha	0 ha	bm	
43	利用者 bn	野菜	0.41 ha	0 ha	野菜	0.41 ha	0 ha	bn	
44	利用者 bo	野菜	0.08 ha	0 ha	野菜	0.08 ha	0 ha	bo	
45	利用者 bp	果樹	0.22 ha	0 ha	果樹	0.22 ha	0 ha	bp	
46	利用者 bq	果樹	0.20 ha	0 ha	果樹	0.08 ha	0 ha	bq	
47	利用者 br	野菜	0.26 ha	0 ha	野菜	0.26 ha	0 ha	br	
48	利用者 bs	果樹	1.09 ha	0 ha	果樹	1.09 ha	0 ha	bs	
49	利用者 bt	-	0.00 ha	0 ha	果樹	0.14 ha	0 ha	bt	
50	利用者 bu	果樹	0.03 ha	0 ha	果樹	0.03 ha	0 ha	bu	
51	利用者 bv	野菜	0.11 ha	0 ha	野菜	0.11 ha	0 ha	bv	
52	利用者 bw	果樹	0.16 ha	0 ha	果樹	0.16 ha	0 ha	bw	
53	利用者 bx	果樹	0.15 ha	0 ha	果樹	0.15 ha	0 ha	bx	
54	利用者 by	野菜	0.16 ha	0 ha	野菜	0.16 ha	0 ha	by	
55	利用者 bz	果樹	0.14 ha	0 ha	果樹	0.14 ha	0 ha	bz	
56	利用者 ca	野菜	0.18 ha	0 ha	野菜	0.18 ha	0 ha	ca	
57	利用者 cb	果樹	0.10 ha	0 ha	果樹	0.10 ha	0 ha	cb	
58	利用者 cc	果樹	0.05 ha	0 ha	果樹	0.05 ha	0 ha	cc	
59	利用者 cd	野菜	0.65 ha	0 ha	野菜	0.65 ha	0 ha	cd	
60	利用者 ce	野菜	0.10 ha	0 ha	野菜	0.10 ha	0 ha	ce	
61	利用者 cf	野菜	0.15 ha	0 ha	野菜	0.15 ha	0 ha	cf	
62	利用者 cg	果樹	0.17 ha	0 ha	果樹	0.17 ha	0 ha	cg	
63	利用者 ch	果樹	0.42 ha	0 ha	果樹	0.42 ha	0 ha	ch	
64	利用者 ci	野菜	0.15 ha	0 ha	野菜	0.15 ha	0 ha	ci	

65	利用者	cj	野菜	0.10 ha	0 ha	野菜	0.10 ha	0 ha	cj	
66	利用者	ck	野菜	0.19 ha	0 ha	野菜	0.19 ha	0 ha	ck	
67	利用者	cl	野菜	0.07 ha	0 ha	野菜	0.07 ha	0 ha	cl	
68	利用者	cm	野菜	0.20 ha	0 ha	野菜	0.20 ha	0 ha	cm	
69	利用者	cn	野菜	0.08 ha	0 ha	野菜	0.08 ha	0 ha	cn	
70	利用者	co	野菜	0.47 ha	0 ha	野菜	0.47 ha	0 ha	co	
71	利用者	cp	果樹	0.12 ha	0 ha	果樹	0.12 ha	0 ha	cp	
72	利用者	cq	果樹	0.15 ha	0 ha	果樹	0.15 ha	0 ha	cq	
73	利用者	cr	野菜	0.13 ha	0 ha	野菜	0.13 ha	0 ha	cr	
74	利用者	cs	果樹	0.28 ha	0 ha	果樹	0.28 ha	0 ha	cs	
75	利用者	ct	果樹	0.16 ha	0 ha	果樹	0.16 ha	0 ha	ct	
76	利用者	cu	野菜	0.21 ha	0 ha	野菜	0.21 ha	0 ha	cu	
77	利用者	cv	-	0.00 ha	0 ha	果樹	0.08 ha	0 ha	cv	
78	利用者	cw	果樹	0.40 ha	0 ha	果樹	0.40 ha	0 ha	cw	
79	利用者	cx	野菜	0.22 ha	0 ha	野菜	0.22 ha	0 ha	cx	
80	利用者	cy	野菜	0.11 ha	0 ha	野菜	0.11 ha	0 ha	cy	
81	利用者	cz	野菜	0.19 ha	0 ha	野菜	0.19 ha	0 ha	cz	
82	利用者	da	野菜	0.08 ha	0 ha	野菜	0.08 ha	0 ha	da	
83	利用者	db	野菜	0.09 ha	0 ha	野菜	0.09 ha	0 ha	db	
84	利用者	dc	野菜	0.00 ha	0 ha	野菜	0.56 ha	0 ha	dc	
85	利用者	dd	野菜	0.36 ha	0 ha	野菜	0.36 ha	0 ha	dd	
86	利用者	de	果樹	0.14 ha	0 ha	果樹	0.14 ha	0 ha	de	
87	利用者	df	果樹	0.26 ha	0 ha	果樹	0.26 ha	0 ha	df	
88	利用者	dg	果樹	0.04 ha	0 ha	果樹	0.04 ha	0 ha	dg	
89	利用者	dh	野菜	0.16 ha	0 ha	野菜	0.16 ha	0 ha	dh	
90	利用者	di	野菜	0.35 ha	0 ha	野菜	0.35 ha	0 ha	di	
91	利用者	dj	果樹	0.09 ha	0 ha	果樹	0.09 ha	0 ha	dj	
92	利用者	dk	野菜	0.09 ha	0 ha	野菜	0.09 ha	0 ha	dk	
93	利用者	dl	果樹	0.12 ha	0 ha	果樹	0.12 ha	0 ha	dl	
94	利用者	dm	-	0.00 ha	0 ha	果樹	0.03 ha	0 ha	dm	
95	利用者	dn	野菜	0.09 ha	0 ha	野菜	0.09 ha	0 ha	dn	
96	利用者	do	果樹	0.04 ha	0 ha	果樹	0.04 ha	0 ha	do	
97	利用者	dp	果樹	0.06 ha	0 ha	果樹	0.06 ha	0 ha	dp	
98	利用者	dq	果樹	0.05 ha	0 ha	果樹	0.05 ha	0 ha	dq	
99	利用者	dr	-	0.00 ha	0 ha	野菜	0.08 ha	0 ha	dr	
100	利用者	ds	野菜	0.12 ha	0 ha	野菜	0.12 ha	0 ha	ds	
101	利用者	dt	野菜	0.24 ha	0 ha	野菜	0.24 ha	0 ha	dt	
102	利用者	du	果樹	0.15 ha	0 ha	果樹	0.15 ha	0 ha	du	
103	利用者	dv	野菜	0.32 ha	0 ha	野菜	0.32 ha	0 ha	dv	
104	利用者	dw	野菜	0.10 ha	0 ha	野菜	0.10 ha	0 ha	dw	
105	利用者	dx	野菜	0.26 ha	0 ha	野菜	0.26 ha	0 ha	dx	
106	利用者	dy	野菜	0.05 ha	0 ha	野菜	0.05 ha	0 ha	dy	
107	利用者	dz	果樹	0.17 ha	0 ha	果樹	0.17 ha	0 ha	dz	
108	利用者	ea	果樹	0.05 ha	0 ha	果樹	0.05 ha	0 ha	ea	
109	利用者	eb	果樹	0.18 ha	0 ha	果樹	0.18 ha	0 ha	eb	
110	利用者	ec	-	0.00 ha	0 ha	野菜	0.06 ha	0 ha	ec	
111	利用者	ed	野菜	0.10 ha	0 ha	野菜	0.10 ha	0 ha	ed	
112	利用者	ee	野菜	0.08 ha	0 ha	野菜	0.08 ha	0 ha	ee	
113	利用者	ef	果樹	0.15 ha	0 ha	果樹	0.15 ha	0 ha	ef	
114	利用者	eg	野菜	0.18 ha	0 ha	野菜	0.32 ha	0 ha	eg	
115	利用者	eh	野菜	0.05 ha	0 ha	野菜	0.05 ha	0 ha	eh	
116	利用者	ei	果樹	0.05 ha	0 ha	果樹	0.05 ha	0 ha	ei	
117	利用者	ej	野菜	0.26 ha	0 ha	野菜	0.26 ha	0 ha	ej	
118	利用者	ek	野菜	0.03 ha	0 ha	野菜	0.03 ha	0 ha	ek	
119	利用者	el	野菜	0.07 ha	0 ha	野菜	0.07 ha	0 ha	el	
120	利用者	em	野菜	0.09 ha	0 ha	野菜	0.09 ha	0 ha	em	
121	利用者	en	果樹	0.08 ha	0 ha	果樹	0.08 ha	0 ha	en	
122	利用者	eo	-	0.00 ha	0 ha	果樹	0.39 ha	0 ha	eo	
123	利用者	ep	-	0.00 ha	0 ha	野菜	0.24 ha	0 ha	ep	





N ↑

A008	A099	B008	aa	ab	ac	ad	ae	af	ag	ah	ai	aj	ak	al	am	an	ao	ap	aq	ar	as	at	au	av	aw	ax	ay	az	ba	
bb	bc	bd	be	bf	bg	bh	bi	bj	bk	bl	bm	bn	bo	bp	bq	br	bs	bt	bu	bv	bw	bx	by	bz	ca	cb	cc	cd	ce	cf
cg	ch	ci	cj	ck	cl	cm	cn	co	cp	cq	cr	cs	ct	cu	cv	cw	cx	cy	cz	da	db	dc	dd	de	df	dg	dh	di	dj	dk
dl	dm	dn	do	dp	dq	dr	ds	dt	du	dv	dw	dx	dy	dz	ea	eb	ec	ed	ee	ef	eg	eh	ei	ej	ek	el	em	en	eo	ep

今後検討等