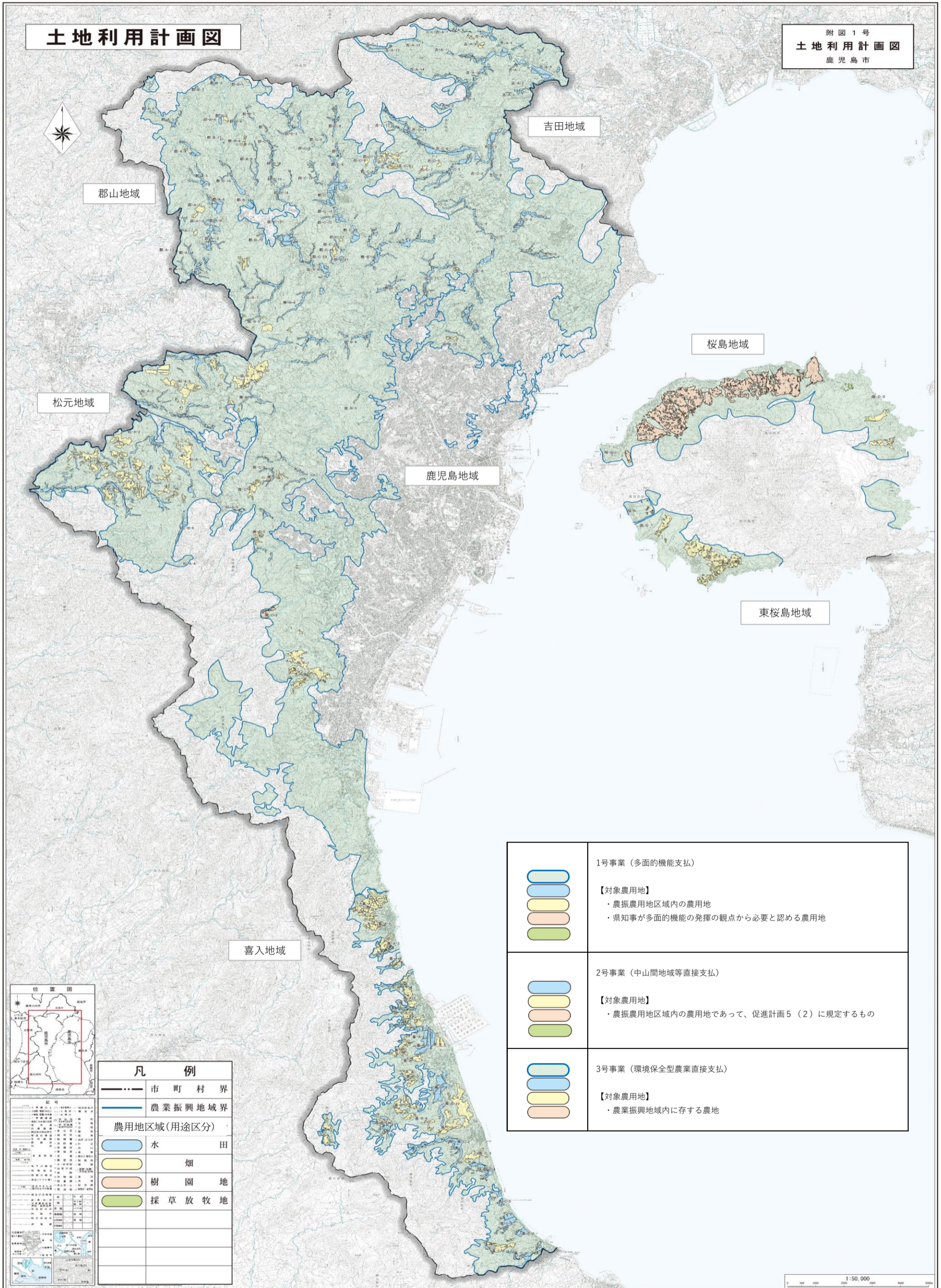


鹿児島市促進計画区域図



土地利用計画図

附図1号
土地利用計画図
鹿児島市

郡山地域

吉田地域

桜島地域

松元地域

鹿児島地域

東桜島地域

喜入地域

	1号事業（多面的機能支払）
	【対象農用地】 ・農振農用地区域内の農用地 ・県知事が多面的機能の発揮の観点から必要と認める農用地
	2号事業（中山間地域等直接支払）
	【対象農用地】 ・農振農用地区域内の農用地であって、促進計画5（2）に規定するもの
	3号事業（環境保全型農業直接支払）
	【対象農用地】 ・農業振興地域内に存する農地

凡 例	
—●—	市 町 村 界
—	農業振興地域界
農用地区域(用途区分)	
	水 田
	畑
	樹 園 地
	採 草 放 牧 地

1:50,000

「鹿児島県に基づく国土利用計画（複製）R.1.3P.1250」『本製品を複製する場合には、国土利用計画の長の承認を得なければならない。』