

松元地域



松元地域の水辺スポット

- 1 松元せせらぎ広場前(下谷口川)
- 2 四元橋
- 3 平木場の滝
- 4 春山の轟の滝
- 5 松元ダム湖
- 6 平田の里山

松元地域-1 親水スポット

松元せせらぎ広場前(下谷口川)

まつもとせせらぎひろばまえ
(しもたにぐちがわ)



松元せせらぎ広場前には下谷口川が流れ、広場から階段で水際に降りられるようになっていて、川底の石をめぐったり、小魚をさがしたりと生きもの観察ができます。また、広場にはプールが整備されていて、夏には子供たちが楽しむ姿が見られるほか、川のせせらぎを聞きながら散策を楽しむ人の姿も見られます。

所在地
鹿児島市上谷口町3030付近
※松元中学校隣り松元せせらぎ広場前。

この水辺で
できること
散策
川のせせらぎが聞ける
水遊び
生きものさがし

マップは
ココから!



松元地域-2 親水スポット

四元橋

よつもとばし

大正10年に建造された下谷口川の石橋で、四方を森林に囲まれた谷あいにはひっそりと広がる田園と緩やかな川の流れが織りなすのどかな田園風景にぴったりと溶け込んでいます。畦から水際に降りると、小魚が群れて泳ぐ姿や石橋のきれいなアーチの石組みを見ることができます。

所在地
鹿児島市四元町、春山町
※県道35号を松元中学校方向に進み、春山交差点を左折後、約250m先の三差路を右斜めに進み約1.1km。



この水辺で
できること
景観がGood!
川のせせらぎが聞ける
歴史を実感

マップは
ココから!



松元地域-3 滝

平木場の滝

ひらこばのたき

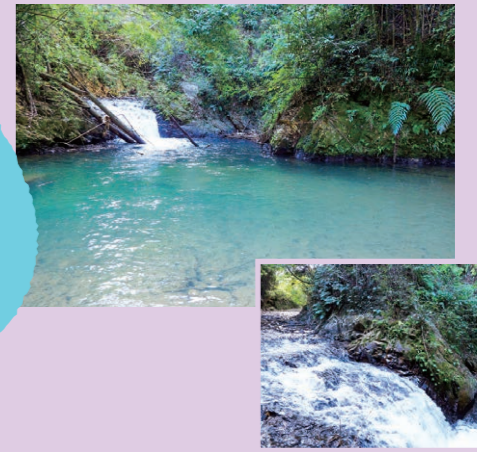
永吉川水系永田川の滝で、道路から滝の様子を見ることができます。滝の音を聞きながら、水が勢よく流れる落ちる風景を楽しむことができます。

所在地
鹿児島市入佐町
※県道35線を日置市方面に進み、日置市クリーン・リサイクルセンター入口を左折後、約620m進み第2宮下橋手前を右折し、約650m先を左折後約100m。



この水辺で
できること
景観がGood!
滝の音が聞ける

マップは
ココから!



松元地域-4 滝

春山の轟の滝

はるやまの
とどろきのたき



永田川の源流近くに自然岩の滝が2か所あったことから「轟の滝」と名付けられたようです。河畔の木々が上空を覆い、差し込む木漏れ日は、あちこちに散らばる苔むした岩を照らし、清らかな流れは岩盤を勢よく流れてくぼみへと落ちていきます。道路沿いから滝の様子を見ることができ、滝の音は静けさの中で心を癒してくれます。

所在地
鹿児島市春山町
※県道35号を松元中学校方向に進み、春山口バス停近くの交差点を左折後約200m。

この水辺で
できること
景観がGood!
滝の音が聞ける

マップは
ココから!



松元地域-5 親水スポット

松元ダム湖

まつもとだむこ

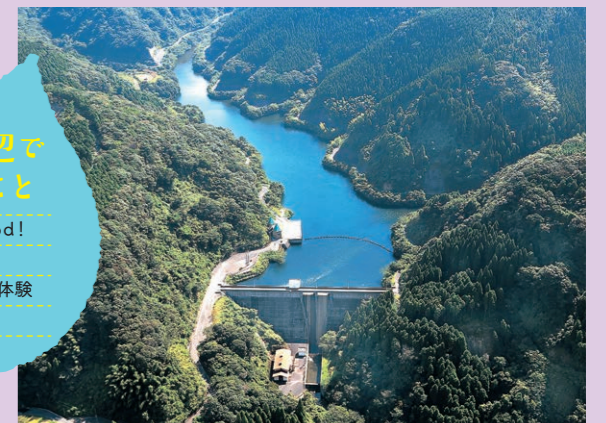
永吉川水系高田川に造られた総貯水量64万m³のかんがい用のダムで、その水は野菜やお茶などを育てるために使われています。ダム湖周辺は遊歩道が整備され、山並みの景色や野鳥のさえずり、水面の静けさ、トンボやチョウなどの生きものとの出会いを楽しむながら散策することができます。また、ブラックバスなどの外来種駆除体験が行われています。

所在地 鹿児島市直木町
※県道35号を日置市方面に進み、直木簡易郵便局から約500m先を左折後、約2km先を左折し約400m。



この水辺で
できること
景観がGood!
散策
外来種駆除体験

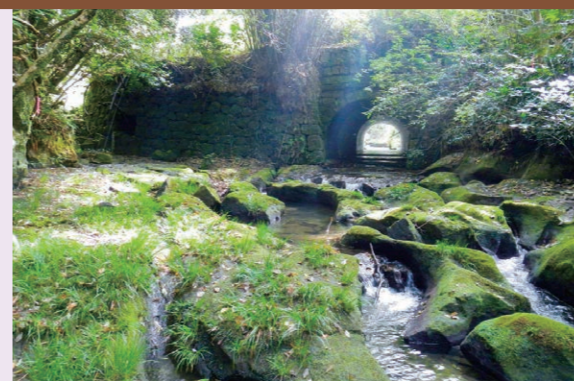
マップは
ココから!



松元地域-6 親水スポット

平田の里山

ひらたのさとやま



永吉川水系二俣川の源流域にあるスギ林、クヌギなどの照葉樹林が広がる森林です。市民活動団体が森林整備を行い、懐かしい里山の風景の中で様々な体験活動を行っています。森林散策や苔むした岩の間を流れる川のせせらぎを楽しむことができます。

所在地
鹿児島市平田町
※県道291号を谷山方面に進み、里山入口バス停から約200m先を左折後約300m。

この水辺で
できること
景観がGood!
川のせせらぎが聞ける
農林体験

マップは
ココから!

