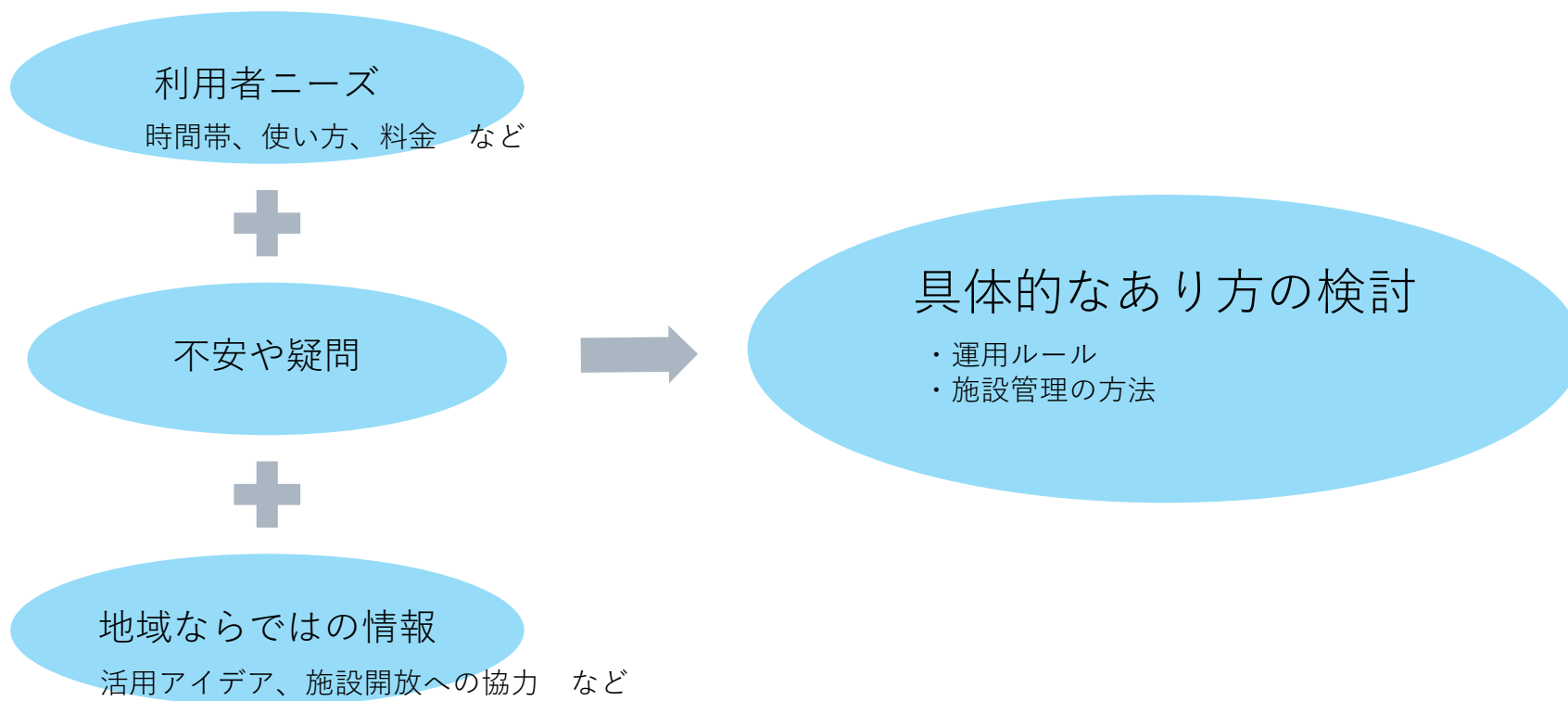


桜島学校での 過ごし方、使い方

教育委員会 学校整備室
令和6年6月29日（土）

今日の意見交換会の目的

学校施設開放や管理運営のあり方を検討するための情報収集



全体配置図

A棟～C棟／教室棟（1階：特別教室 2階：教室、特別支援学級教室、少人数教室）
D棟／1階：公民館図書館・職員室 2階：学校図書館
E棟／1階：給食室・児童クラブ 2階：ランチルーム、キッチン、地域活動室 など
F棟／1階：公民館 2階：屋内温水プール G棟／体育館



想定される桜島学校の施設開放のあり方

学校図書館（D棟2階）

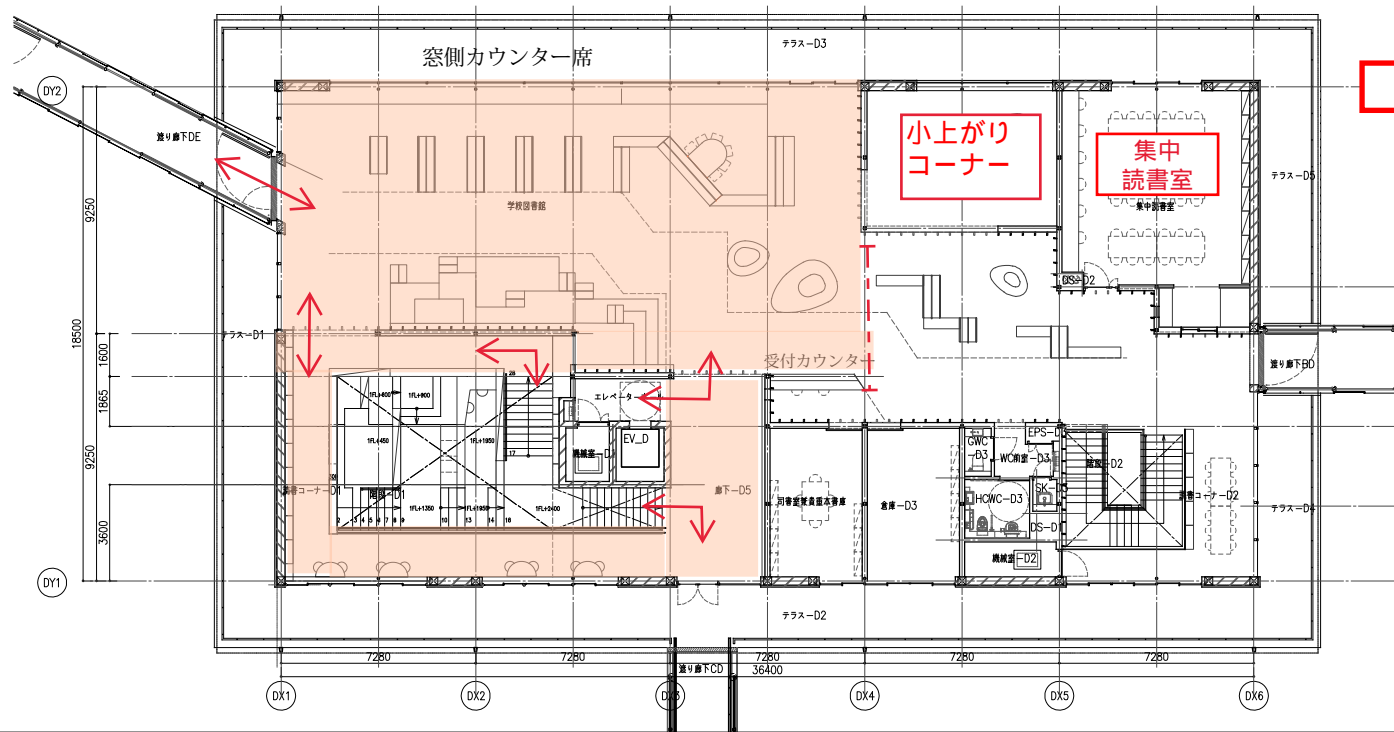
- ◎学校閉校時に、立ち入り可能なエリアを制限して開放する。
- ◎図書閲覧や自習、仕事を目的とした個人利用とし、図書貸出は行わない。
- ◎集中読書室は、使用目的を定めて開放を検討する。

開放日時 月～金 16時～19時（火は18時まで）

土日祝・長期休業期間 9時～18時

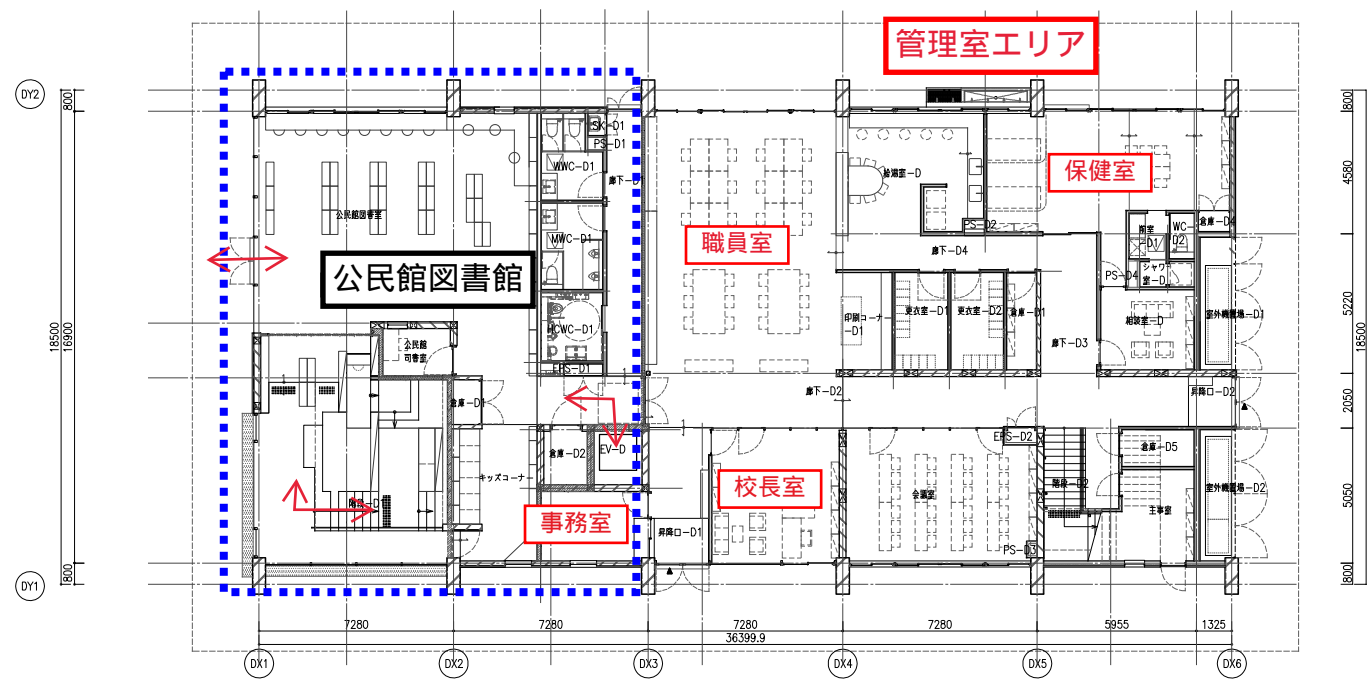
※1階の公民館図書館の開館時間にあわせる





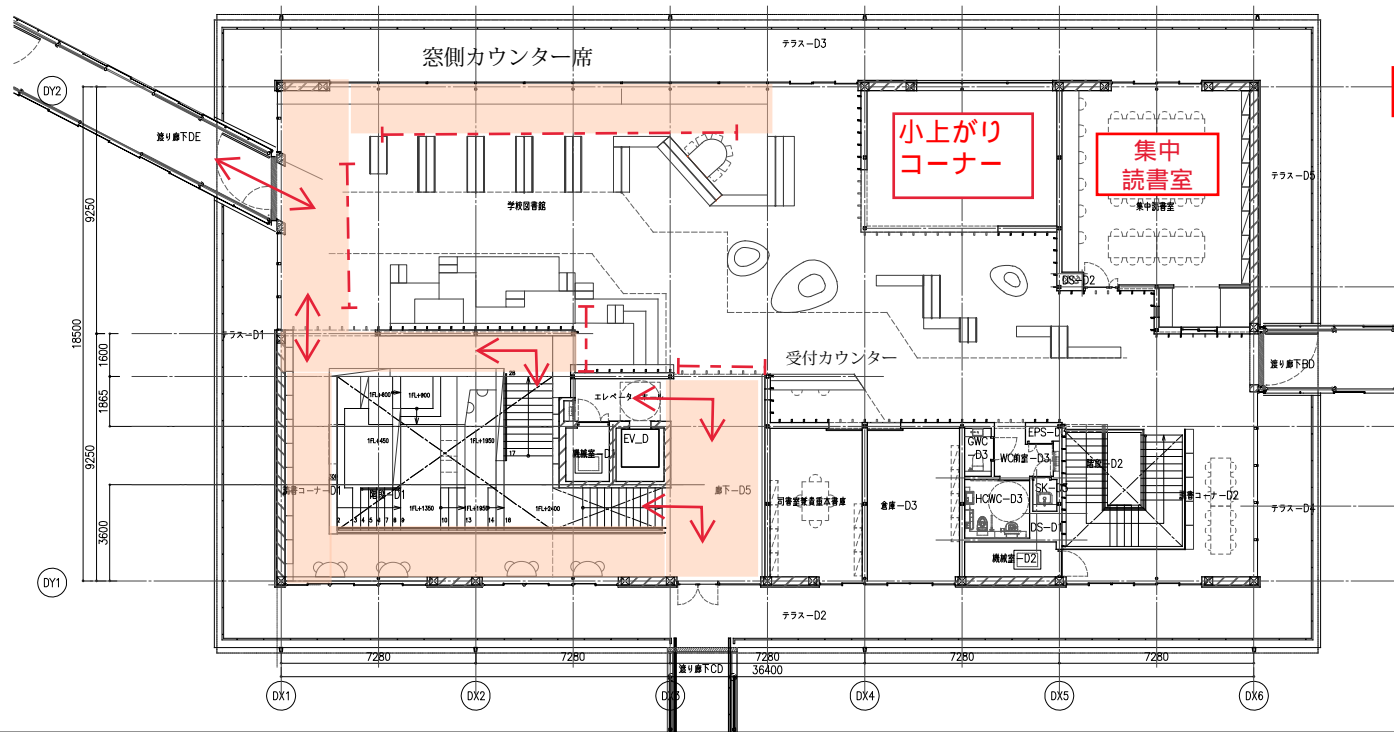
学校図書の閲覧を可能とする場合

D棟 2階平面図



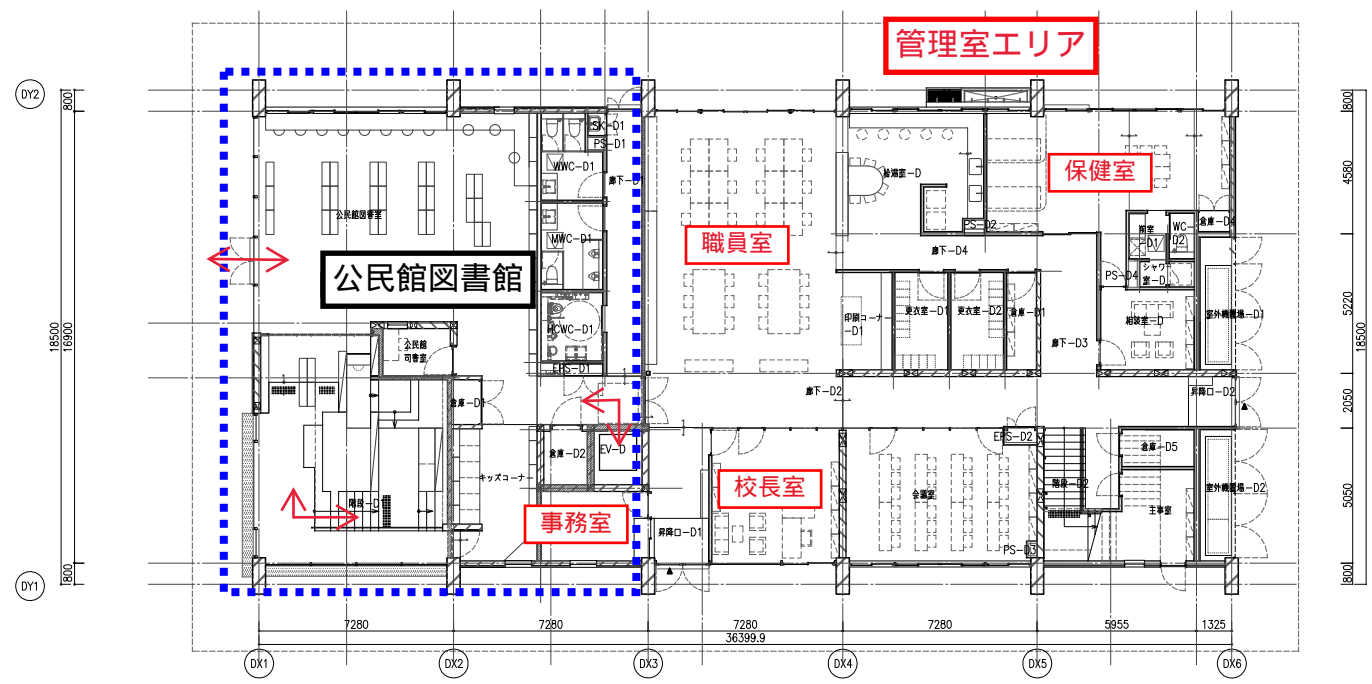
公民館

D棟 1階平面図



学校図書の閲覧をさせない場合

D棟 2階平面図



公民館

D棟 1階平面図

想定される桜島学校の施設開放のあり方

ランチルーム（E棟2階）

- ◎学校給食の時間帯以外に、個人や小規模グループでのフリースペース的な使用を想定して開放する。
- ◎公的機関や地域団体が、会議や教育活動などを目的に占有使用することも可能とする。（事前予約制・空調使用料は徴収）
- ◎給食提供が可能な時間帯で、学校に使用がない日に、一般利用者の給食提供を行う。（事前予約制・有償）

開放日時	平日	14時～19時
	土日祝・長期休業期間	9時～18時



想定される桜島学校の施設開放のあり方

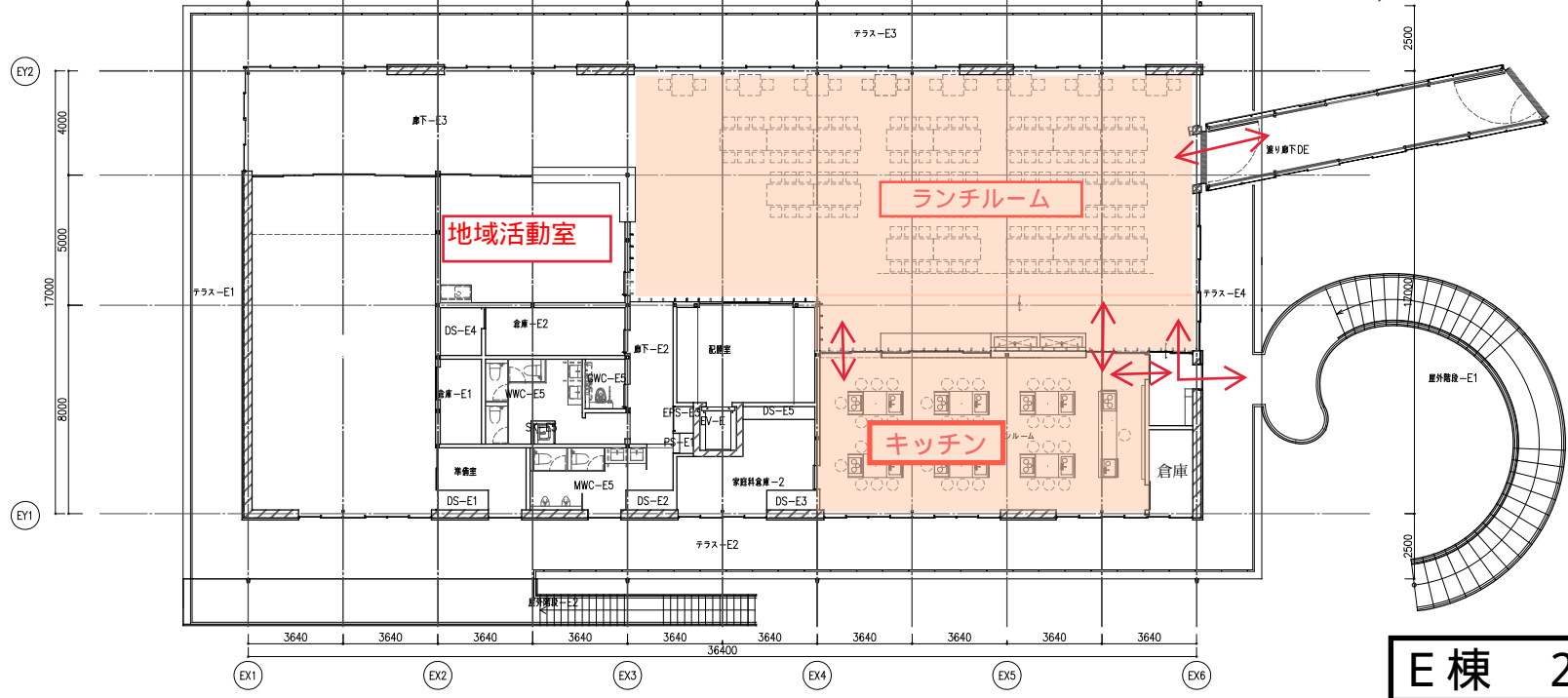
キッチン（E棟2階）

- ◎学校での調理実習授業がない時間帯に、公民館調理室として運用する。（事前予約制・有償）
- ◎キッチンで調理した後の会食は、ランチルームの利用を可能とする。（事前予約制・空調使用料は徴収）

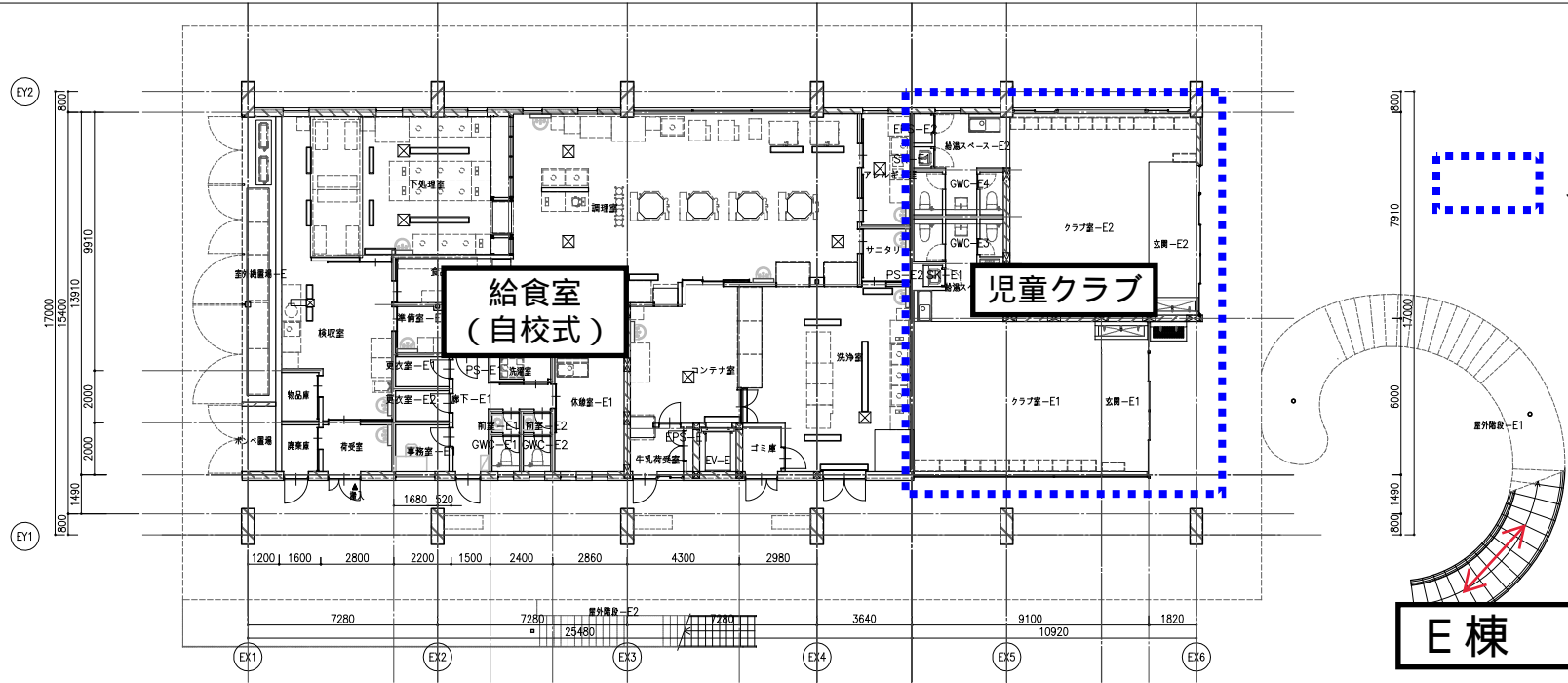
開放日時

公民館講座	平日（授業時以外）	9時～19時
	土日祝・長期休業期間	9時～19時
個人・団体	平日	16時～19時
	土日祝・長期休業期間	9時～19時





E棟 2階平面図



E棟 1階平面図

想定される桜島学校の施設開放のあり方

屋内温水プール（F棟2階）

学校のプールとしての機能しか備わっていないため、洗髪用のシャワーブースや、コインロッカーなどはありません。

- ◎学校授業のない時間帯に、公民館等の講座開催や、個人・団体（少年団や自主活動グループなど）での利用を可能とする。（有償）
- ◎開放時間帯は、監視者と受付の配置を行う。

開放日時

公民館講座等 平日（授業時以外） 9時～20時

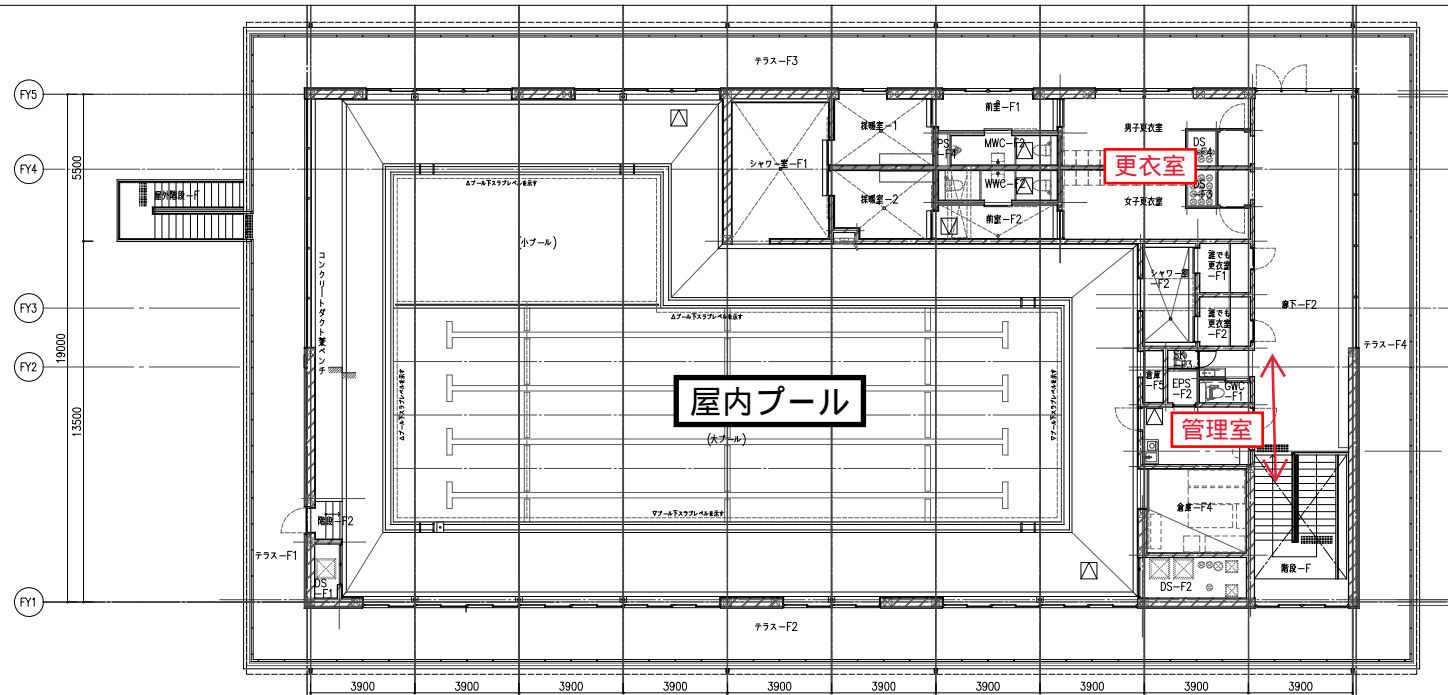
土日祝・長期休業期間 13時～18時

個人・団体 平日 16時～20時

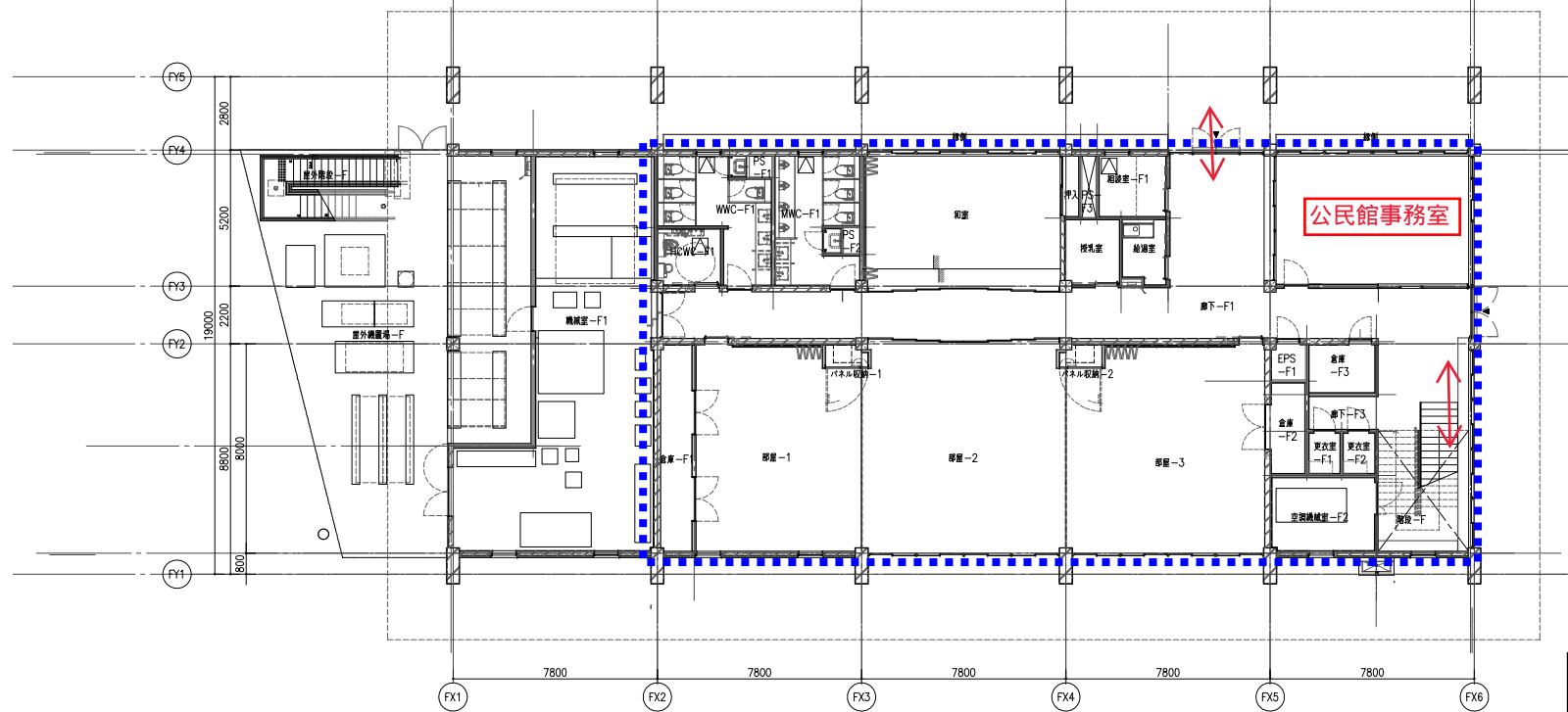
土日祝・長期休業期間 13時～18時



※個人・団体利用のコース優先利用制度や団体料金は設けない



F棟 2階平面図



F棟 1階平面図