

# まさごほいぐえん

鹿児島市立真砂保育園

## 住所

〒890-0066  
鹿児島市真砂町27-12

## 電話

(099) 254-0296

## FAX

(099) 285-6821



## 沿革

昭和25年9月1日 郡元保育園として開園  
昭和44年10月1日 真砂保育園として名称変更

## 定員数

150人

## 開園時間

7時～18時

## 保育時間

保育標準時間認定に係る保育時間	7時～18時
保育短時間認定に係る保育時間	8時30分～16時30分

## 延長保育時間

保育標準時間認定に係る保育時間	18時～19時
保育短時間認定に係る保育時間	7時～8時30分 16時30分～19時



## 運営方針

子どもにとって楽しく遊びや生活ができる保育園

保護者にとって安心して預けられる保育園

保育者は一人ひとりの子どもを大切にし、

成長を見守ります。

地域とのかかわりを深め、地域に根差した  
保育を行います。



## 保育目標

☆げんきな子ども

☆心身ともに

すこやかな子ども



## 1日の保育のながれ



☆1～5歳児

7:00 順次登園  
朝の視診  
自由遊び



9:30 お片付け  
みんなでリズム遊び  
(1～2歳児はおやつ)



10:00 クラスを中心とした活動

11:30 昼食  
お昼寝の準備・着替え



15:00 おやつ

15:40 お帰りの準備  
自由遊び  
順次降園



☆0歳児

7:00

順次登園  
朝の視診  
自由遊び



9:30

月齢に応じて  
おもつ交換  
睡眠  
離乳食+ミルクなど



15:40

順次降園



年間行事

はる

入園式 内科検診 個人面談  
小運動会 歯科検診 春の遠足  
こいのぼり会



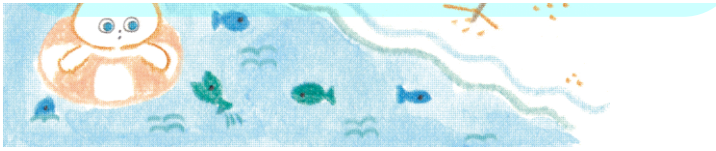
県庁かつおのぼり掲揚式



なつ

七夕会 なつまつり  
防犯教室 水遊び 人形劇





科学館七夕かざりつけ

## あき

十五夜会  
内科検診 歯科健診  
運動会 秋の遠足



運動会



## ふゆ

発表会 クリスマス会  
豆まき会 ひなまつり会  
おわかれ遠足 おわかれ会  
卒園式



お誕生会



## 保護者負担について

### ●保育料

居住している市町村が定める保育料（0・1・2歳児）

### ●延長保育料

（保育標準時間認定・保育短時間認定）

18時～19時 1回 150円

（保育短時間認定）

7時～8時30分 1日 100円

16時30分～18時 1日 100円

月上限 2,500円



なお、鹿児島市に居住している方で保育料の算定における階層区分が生活保護世帯・市町村民税非課税世帯の方は無料となります。

### ●給食等の食材料費

3歳以上のお子さまは幼児教育・保育の無償化の対象となっております。給食（副食：おかず）やおやつの食材料費については、国の方針において無償化の対象とならないものとされていることから、利用者（保護者）の負担となります。

### ●実費徴収

	項目	対象年齢
①	体操服	全園児
②	体操ズボン	全園児
③	帽子	全園児
④	出席ノート	3・4・5歳児
⑤	出席シール	3・4・5歳児
⑥	ネーム	全園児
⑦	災害共済掛金（日本スポーツ振興）	全園児（生活保護世帯を除く）
⑧	給食費（副食費）	3・4・5歳児



※その他本園の利用において通常必要とされるものにかかる費用で保護者に負担させることが適当と認められるもの





