

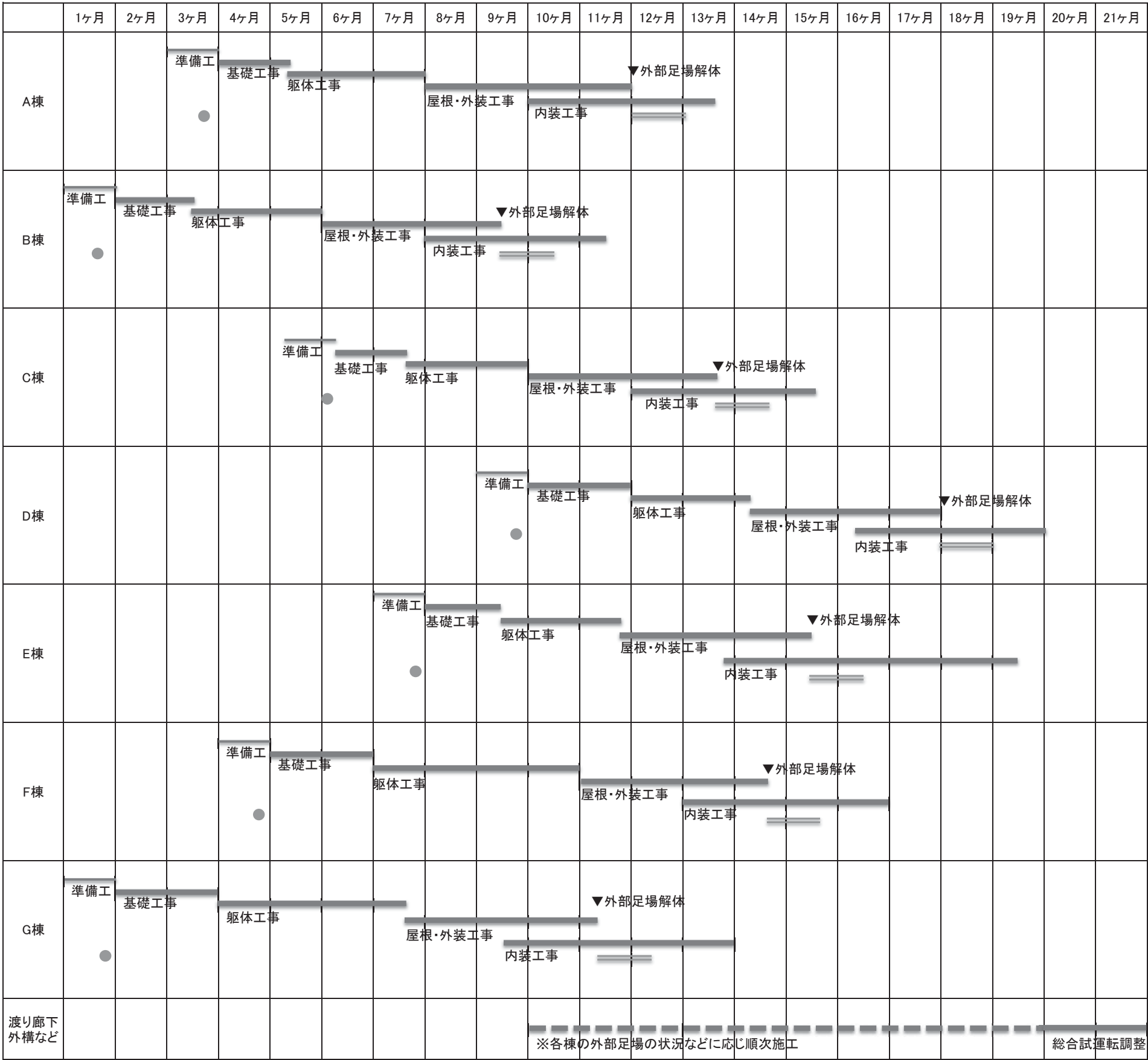
# 桜島学校新築給排水衛生設備工事

(2 工区)

株式会社 オープラスエイチ



		図面番号	図面名称	scale(A3)	備考
桜島学校新築排水衛生設備工事（2工区）			表紙		
			図面リスト・参考工程表		
	M	001	機械設備 特記仕様書(1)		
	M	002	機械設備 特記仕様書(2)		
	M	003	工事区分表		
	M	004	付近見取図・全体配置図	図示	
	P	101	給排水 機器表	non	
	P	102	給排水 器具表・凡例	non	
	P	103	給排水 系統図	non	
	P	104	給排水 全体平面図	1/600	
	P	105	給排水 E棟平面図	1/200	
	P	106	給排水 F棟平面図	1/200	
	P	107	給排水 平面詳細図(1)	1/100	
	P	108	給排水 平面詳細図(2)	1/100	
	P	109	厨房設備 器具明細表	non	
	P	110	厨房設備 器具配置図	1/150	
	P	111	F棟プールろ過循環系統図	non	
	P	112	F棟プールろ過循環平面図	1/200	
	P	113	消火設備 全体平面図	1/600	
	P	114	消火設備 E棟平面図	1/200	
	P	115	消火設備 F樋平面図	1/200	



● : 配管工事用試掘を示す。

▬ : 建物周囲配管工事を示す。

※本工程表は、適切な工期設定のための検討資料として作成したものである。

実施工程表作成に当たっては、本工程表を踏まえ各棟の周囲配管工事、屋外工事(渡り廊下、埋設配管、柵等の設置)及び総合試運転調整等の後工程の適切な施工期間を確保するとともに、全体の工程に遅延が生じることがないように関係工事間の調整を行うこと。





工事区分表																			
項目		建築工事	電気設備工事	給排水衛生設備工事	空調設備工事	別途工事	備考	項目		建築工事	電気設備工事	給排水衛生設備工事	空調設備工事	別途工事	備考	項目		建築工事	電気設備工事
共通	仮設電力の電気料金	○	○	○	○			設備工事等	冷房設備室外機				○			防災設備	感知器（配管・配線）		○
	本設受電後引渡しまでの電気料金	○	○	○	○	試運転用も含む			冷房設備室外機基礎・フェンス	○							自然排煙窓、手動開放装置	○	
	仮設上下水道・ガスの使用料金	○	○	○	○				冷房用リモコン（配管・スイッチボックス）				○				消火器		○
	本設上下水道・ガスの引渡しまでの使用料金	○	○	○	○				冷房用リモコン（配線）				○				消火器ボックス	○	
	電気・ガス・上下水道・電話引込負担金	○	○	○	○				集中リモコン（本体）				○				屋内消火栓格納箱（ホース・開閉弁・ノズル含む）		○
	本市監督員事務所（監理事務所）	○							集中リモコン（配線）				○				同上消火配管		○
	交通誘導員	○							集中リモコン（電源・配管）		○						屋内消火栓用水槽		○
									室外機電源工事（マルチ、パッケージ）分電盤から室外機（親機）までの配管配線		○						消火ポンプ		○
機械基礎	床上機械基礎及び仕上げ	○						設備工事等	室外機電源工事（マルチ） 室外機（親機）～室外機（子機）までの配管配線				○			昇降機	同上基礎	○	
	架台、アンカーボルト等		○	○	○				室内機電源工事（マルチ）		○						発信機・表示灯・警報ベル（配管・配線）		○
									室内外機間操作線（マルチ）				○				誘導標識	○	
躯体関係	構造体設備用貫通箱入れ及びスリーブ		○	○	○	各工事別（予備スリーブ含む）			室内外機間電源線、操作線、アース線（パッケージ）				○				昇降路内の制御盤への動力・照明電源送り・アース線の引込・つなぎ込み		○
	同上開口補強	○							換気設備				○				インターホン並びにその他の機器用の配管・配線		○
	同上開口部補修		○	○	○				同上電気送り		○						監視盤がある場合の監視盤用配管配線工事		○
	防水スリーブ及び防水処理		○	○	○	各工事別（予備スリーブ含む）			同上スイッチ（配管・配線）		○						昇降路頂部の煙感知器（配管・配線）		○
	RC部分梁貫通スリーブ		○	○	○	各工事別（予備スリーブ含む）			シャワーユニット式及び据付、天井埋込換気扇	○							昇降路頂部の煙感知器点検ELV運動スイッチ		○
	同上用補強工事	○							同上換気用ダクト（VU100）接続				○				リモートメンテナンス用として電話中継盤から昇降路までの配管、配線工事		○
	S部分梁貫通スリーブ	○				（予備スリーブ含む）			同上電源・スイッチ（配管・配線）		○						昇降路の築造と誤差修正工事	○	
	同上用補強工事	○							同上給排水管への接続			○					各階出入口穴あけ・敷居取付用欠きこみまたは敷居持ち出し工事	○	
躯体以外	梁、壁、床の貫通部穴埋め、躯体補修	○	○	○	○	各工事別（予備スリーブ含む）		設備工事等	機械警備用センサー及び同配線					○		昇降機	出入口扉・三方枠	○	
	区画貫通処理	○	○	○	○	各工事別（予備スリーブ含む）			同上用配管		○						同上用取付下地	○	
	ダクト、パイプ等の防水貫通部補修		○	○	○				機械警備監視盤					○			三方枠・インジケータなどと壁間の隙間ふさぎ工事	○	
	EPS、PS点検口	○							電話・インターネット引込工事（配管）		○						昇降路内ビット防水（ビット内仕上げ面の水平度±1/200以下）	○	
	ベントキャップ吸排気				○				電話・LAN用配管・端子盤		○						オーバーヘッド・ビット寸法が図面と異なる場合のはつり・埋め戻し工事	○	
	天井点検口・開口補強	○							電話用配線		○						ビット点検用タラップまたは梯子設置工事	○	
	設備器具用天井開口		○	○	○				LAN用配線		○						ビット点検用コンセント設置工事		○
	同上開口補強	○							PBX・電話機					○			乗り場機器取付後の周囲の壁、床の仕上げ	○	
排水工事	雨水枡、排水管	○						設備工事等	ルーター・LAN用スイッチングハブ・無線LAN機器					○		昇降機	昇降路頂部の吊りフック設置工事	○	
	設備用吊ボルト			○					テレビアンテナ		○						昇降路内への中間ビーム設置工事	○	
									ITV（監視カメラ、モニター）					○			昇降路内温度が40度超過の場合のガリ設置工事	○	
ピット・マンホール等	屋内床点検口（補強共）	○							同上用配管・配線		○						昇降路内温度が40度超過の場合の換気扇設置工事		
	屋外マンホール		○	○	○												昇降路内温度が5度未満、40度超過の場合の空調設備設置工事		
																	かごドレン式クーラー設置時のビット排水管工事	○	
受水槽関係	基礎	○						便所・流し等								厨房	昇降路出入口側内壁とかご前壁が125mm以上離れる場合のフェッシャプレート設置	○	
	タンク室・ポンプ室			○													同上下地工事	○	
	給水ポンプ			○					化粧鏡（便所）			○							
	電極、電磁弁配管・配線		○						同上以外の鏡	○							基本内装	○	
	電磁弁本体			○					鏡の下地補強	○							同上照明、電源コンセント		○
浄化槽関係	ポンプ側警報配管・配線		○						大便器用紙巻き器及び取付			○					同上空調・換気設備設置		○
									洗面カウンター	○							同上防災設備		○
	上下スラブ、掘削、矢板	○							同上洗面器及び配管			○					厨房設備		○
	浄化槽本体			○					既製手すり（便所など）			○					同上繋ぎ込み		○
	キュービクルフロア			○					衛生器具面台	○							給排水・ガス配管一次側		
	同上分電盤1次側（配管・配線）		○						水栓類			○				家具備品			○
	同上分電盤2次側（配管・配線・制御系・警報線）			○					温水便座用コンセント（配管・配線）		○						カーテン		○
	同上分電盤から警報盤までの配管・配線		○						自動水栓用コンセント（配管・配線）		○						ブラインド		○
プール／体育館	ろ過器本体			○				便所・流し等	給湯器（リモコン無し）			○					カーテンレール	○	
	ろ過器-プール本体接続フランジ 配管			○					同上用コンセント（配管・配線）		○						カーテンボックス	○	
	プール本体・オーバーフロー、ろ過集水まで	○							廊下流し台	○							サイン	○	
	ろ過還り、往き一次側まで			○					同上排水目皿	○							造り付家具本体及び取付	○	○ 図示による
	警報用配管・配線		○						同上排水管への接続			○					同上以外可動家具、什器、備品	○	○ 図示による
防火戸等	プール・体育館空調機 警報・運転表示 配線・配管		○					便所・流し等	衛生器具、手すり等の裏板	○						家具備品	固定書架	○	
	防火戸・防火シャッター、防火防煙シャッター	○							外部水場等排水目皿	○							理科実験台	○	
	同上連動制御機・電源・予備電源・煙感知器		○						外部水場等排水管、トラップ			○					同上一次側 給排水ガス配管立上げ・配線ケーブル渡し		○ 〇
	シャッター操作ボタン・マグネットスイッチ間の二次側配管配線	○							ヘビーチェア、ヘビースーツ	○	○			多目的トイレのセットの場合は衛生			家庭科調理台	○	
	防火区画ドア防火ダンパー、延焼の恐れD				○				洗濯機用防水パン			○					同上一次側 給排水配管立上げ、配線コンセント渡し		○ 〇

工事場所：鹿児島市桜島横山町1722番地17



付近見取図 S:No Scale



全体配置図 S:1/600

工事名 桜島学校新築給排水衛生設備工事(2工区)



株式会社オープラスエイチ  
一級建築士事務所

〒103-0007 東京都中央区日本橋浜町3-10-1 浜町ラポ1F TEL&FAX:03-6264-9876  
一級建築士事務所 東京都知事登録第63127号 一級建築士第367943号 百田有希

図面名

付近見取図  
全体配置図

縮尺

図示

日付

M-004

衛生機器表


記号	機器名称 (系統)	機器仕様	電源			台数	設置場所							防振装置	機器重量	備考 (参考型番)	記号	機器名称 (系統)	機器仕様	電源			台数	設置場所							防振装置	機器重量	備考 (参考型番)
			相 φ	電圧 V	容量 Kw		室名	HN	PT	GM	SP	相 φ	電圧 V							容量 Kw	室名	HN		PT	GM	SP							
WT-1	受水槽	型 式：FRP製複合板パネル型 容 量：30.0 m3(有効20m3) 寸 法：4.0×5.0×1.5H 中仕切あり 平架台(溶融亜鉛メッキ) 耐震強度：1.5G 防波筒,紫外線滅菌灯用金物,通気管(防虫網付),横水栓25φ, SUS製外梯子(背かご付),樹脂製内梯子,SUS製内部補強材 マンホール600φ(施設付、内蓋共),緊急遮断弁 その他標準付属品				1	1	受水槽・浄化槽置場									JT-1	浄化槽	型 式：担体流動・濾過方式 対象人数：124人槽 計画汚水量：29m3(排水時間8時間) 付 属 品：制御盤,標準付属品	3	200	3.7	1	11	受水槽・浄化槽置場								
																	GT-1	グリーストラップ	型 式：ステンレス製屋外地中埋設型 流入流量：701L/min 標準阻集グリース量：23.2Kg 付 属 品：標準付属品											70.0			
WPU-1	給水ポンプユニット	型 式：推定末端圧力一定給水ユニット(インバーター方式) 運転方式：自動交互非常時同時運転 給 水 量：250L/min 全 揚 程：25m 付 属 品：圧力タンク,制御盤,屋外カバー,その他標準付属品	3	200	1.5×3	1	1	受水槽・浄化槽置場						229.0			HEX-F1-1	熱交換器(給湯補給水用)	プレート式(温水-水)熱交換器(チタン製) 熱交換量 70kw 一次側 50℃→40℃ 二次側 10℃→20℃ 防振ゴム、フランジ、バルブも含め、断熱+ステンレスカバー脱着式				1	1	機械室-F1			O					
P-F-1	給湯熱源ポンプ	型 式：ラインポンプ(SUS製) 給 水 量：10.61L/min 全 揚 程：25m 付 属 品：標準付属品	3	200	0.25	1	1	F棟 屋外機置場-F						13.0			PG-F1-1	ブロハンガス集合装置	50Kgポンベ 10本(別途工事) 集合装置、ガスメーター、転倒防止支持材、他付属品共				1	1	ボンベ置場								
P-F-2	給湯熱源ポンプ	型 式：ラインポンプ(SUS製) 給 水 量：10.61L/min 全 揚 程：25m 付 属 品：標準付属品	3	200	0.25	1	1	F棟 機械室-F1						13.0																			
HPF-F-1	高温水ヒートポンプ	型 式：型 屋外設置型高温水ヒートポンプ 加熱能力：70.0 Kw 温 水：43℃(入口)/50℃(出口) 付 属 品：リモコンスイッチ,その他標準付属品	3	200	22.6	1	1	F棟 屋外機置場-F						880																			
ST-F-1	貯湯槽	型 式：密閉式立型SUS製 容 量：2000 L/h 付 属 品：標準付属品				1	1	F棟 機械室-F1						53.0																			
EXT-F1-1	膨張タンク	型 式：密閉式膨張タンク タンク容量：260L(ダイヤグラム SUS製) 膨張水量：109L 最高使用圧力：50Pa				1	1	F棟 機械室-F1																									
EWHT-D-1	電気温水器	型 式：瞬間式 屋外設置型 耐塩害仕様 給 湯 量：15L/min(出湯温度40℃時) 付 属 品：標準付属品	3	200	20.0	1	1	D棟 室外機置場						14.3																			
EWHT-D-2	電気温水器	型 式：貯湯式 床置型 貯 湯 量：20L 付 属 品：フローキャッチャー,逃しホース,その他標準付属品	1	200	2.0	1	1	D棟 給湯室-D						11.0																			
EWHT-D-3	電気温水器	型 式：貯湯式 壁掛型 貯 湯 量：3L 付 属 品：フローキャッチャー,逃しホース,その他標準付属品	1	100	0.6	2	1	D棟 MWC-D1 WWC-D1						3.0																			
EWHT-F-1	電気温水器	型 式：貯湯式 床置型 貯 湯 量：12L 付 属 品：フローキャッチャー,逃しホース,その他標準付属品	1	200	1.5	2	1	F棟 MWC-F1 WWC-F1						10.0																			
EWHT-G-1	電気温水器	型 式：貯湯式 床置型 貯 湯 量：12L 付 属 品：フローキャッチャー,逃しホース,その他標準付属品	1	200	1.5	2	1	G棟 MWC-G1 WWC-G1						10.0																			
FPU-1	消火ポンプユニット	型 式：屋内消火栓用消火ポンプユニット(認定品) 仕 様：300L/min x 85mH 付 属 品：標準付属品	3	200	7.5	1	1	F棟 機械室-F1					O																				
JP-1	消火ジョッキポンプ	型 式：消火補助ポンプユニット 仕 様：21L/min x92mH 付 属 品：標準付属品	3	200	1.5	1	1	F棟 機械室-F1					O																				
HB-1	1号消火栓	型 式：埋込型(国土交通省仕様) 指定色焼付塗装 消防認定品 参考寸法：750mm(W)×230mm(D)×1300mm(H) 付 属 品：消火栓弁40A、ノズル40A(噴霧切替付)、ホース15m×2本 折りたたみ等収納方式				16	1 2 1 2 1 2 1 2 1 2 1 2 1 2 1 2 1 2	A棟 ものづくり室-1 廊下-A3 B棟 廊下-B2 廊下-B4 C棟 廊下-C1、廊下-C2 廊下-C3 D棟 廊下-D1、廊下-D4 学校図書館,エレベーターホール G棟 アリーナ×2,器具庫-G1 昇降口-G2,昇降口-G3 E棟 準備室-E3,給湯室-E1 廊下-E2 F棟 廊下-F1、機械室-F1 プール							表示灯、発信機は 別途電気工事																		

※1) 防振機器の記号は HN：防振ハンガー PT：防振パット GM：防振ゴム SP：防振スプリング(スットパー付)を表す。  
※2) 電気温水器の定格加熱能力及び定格消費電力はJIS C 9219の定格条件及び試験方法による。

### 衛生器具表

[illegible]

### 配管凡例表

記 号	名 称	規 格 ・ 仕 様			記 号	名 称	規 格 ・ 仕 様		
 	給水管 (置圧系統)  (ポンプ圧送系統)	屋外埋設 (本管引込～第1バルブ)	水道用ポリエチレン二層管	P N	— G —	ガス管	屋外埋設	硬質塩化ビニル外面被覆銅管	SGP-V S
		屋外埋設	水道用硬質ポリ塩化ビニル管	H I V P			屋内一般・P S内	配管用炭素鋼鋼管 (白)	SGP (白)
		屋内一般・P S内	水道用硬質塩化ビニルライニング鋼管	SGP-V B	屋内土間・ビット内	配管用炭素鋼鋼管 (白)	SGP (白)		
		屋内土間・面台内・ビット内	水道用硬質塩化ビニルライニング鋼管	SGP-V D	屋内一般	配管用炭素鋼鋼管 (白)	SGP (白)		
 	給湯管 (往管)  (還管)	屋内一般・P S内	一般配管用ステンレス鋼管 (拡管式)	S u	— E —	膨張管			
		屋内土間・面台内・ビット内	一般配管用ステンレス鋼管 (拡管式)	S u					
		暗渠内	一般配管用ステンレス鋼管 (拡管式)	S u					
— S —	温泉管	屋外埋設 (本管引込～第1バルブ)	水道用ゴム輪形耐衝撃性硬質ポリ塩化ビニル管	H I R R V P		消火管	屋外埋設	消火用硬質塩化ビニル外面被覆銅管	SGP-V S
	屋外埋設	耐熱性硬質ポリ塩化ビニル管	H T V P	屋内一般・P S内			配管用炭素鋼鋼管 (白)	SGP (白)	
		屋内土間・ビット内	耐熱性硬質ポリ塩化ビニル管	H T V P			屋内土間・ビット内	消火用硬質塩化ビニル外面被覆銅管	SGP-V S
							屋内一般・P S内	硬質ポリ塩化ビニル管	V P
	排水管	屋外埋設 (第1樹流)	硬質ポリ塩化ビニル管	V P	-----	通気管	屋内土間・ビット内	硬質ポリ塩化ビニル管	V P
		屋外埋設 (樹間)	硬質ポリ塩化ビニル管	V U			屋外露出	カラー硬質塩化ビニル管	V C
		屋内一般・P S内	硬質ポリ塩化ビニル管	V P					
		屋内土間・面台内・ビット内	硬質ポリ塩化ビニル管	V P					

※拡張式継手施工の際は、継手メーカーの施工マニュアルに記載の施工要領・工具・手順を遵守すること。なお、施工は継手メーカーによる技能講習を受けた者が行うこと。

※カス管の配管材についてカス事業者の供給規定によること。

※給水管（SGP-VB, VD）に取り付ける弁は、管端防食ねじ込み形弁の給水用とすること。

## 保温・塗装仕様一覧

施工場所	工事種別						
	給水	給湯	排水	通気	ガス	膨張	消火
屋外埋設	C	—	C	—	C	—	C
屋内土間	C	C	C	C	C	—	C
P S 内	B	B	C	C	C	—	C
天井内	B	B	B	C	C	C	—
屋外露出	A	—	D	C	C	—	D
ビット内	C	B	C	C	C	—	C
面台内・軽鉄壁内	C	C	C	C	C	C	—
ポンプ室内	B	B	C	—	—	—	C
給湯器廻り	E	F	—	—	C	F	—
保温・塗装仕様							
A	保温（外装 ステンレス）			E	保温チューブ巻		
B	保温（外装 アルミガラスクロス）			F	耐熱保温チューブ巻		
C	保温、塗装なし			G	保温化粧紙カバー		
D	断熱ペイント（塩ビ管：OP2 回）			H	保温（外装 合成樹脂）		
	（銅管：エッチングプライマー＋錆止め＋OP2 回）			I	保温（外装 カラー亜鉛鉄板）		

保温仕様D：

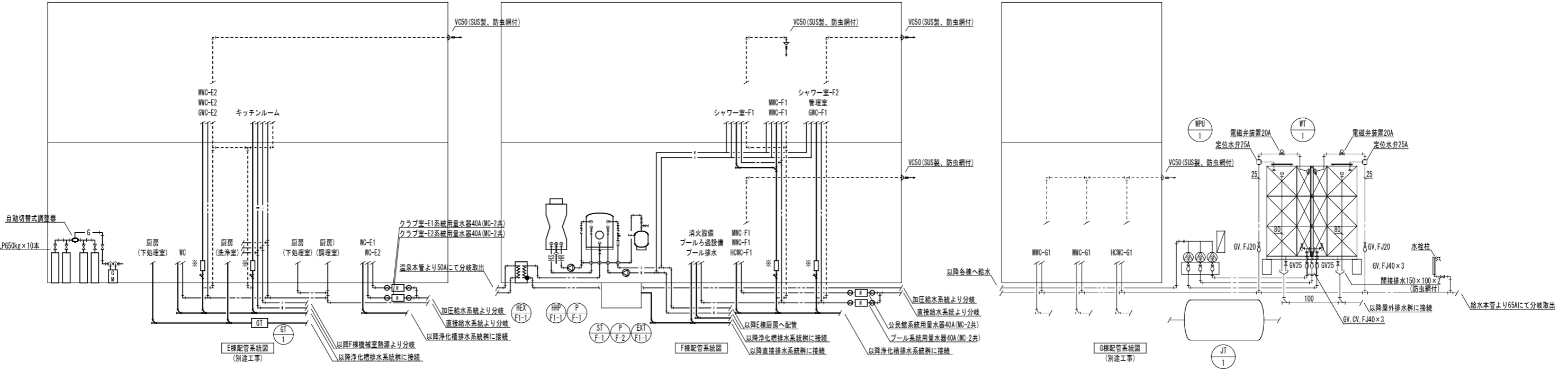
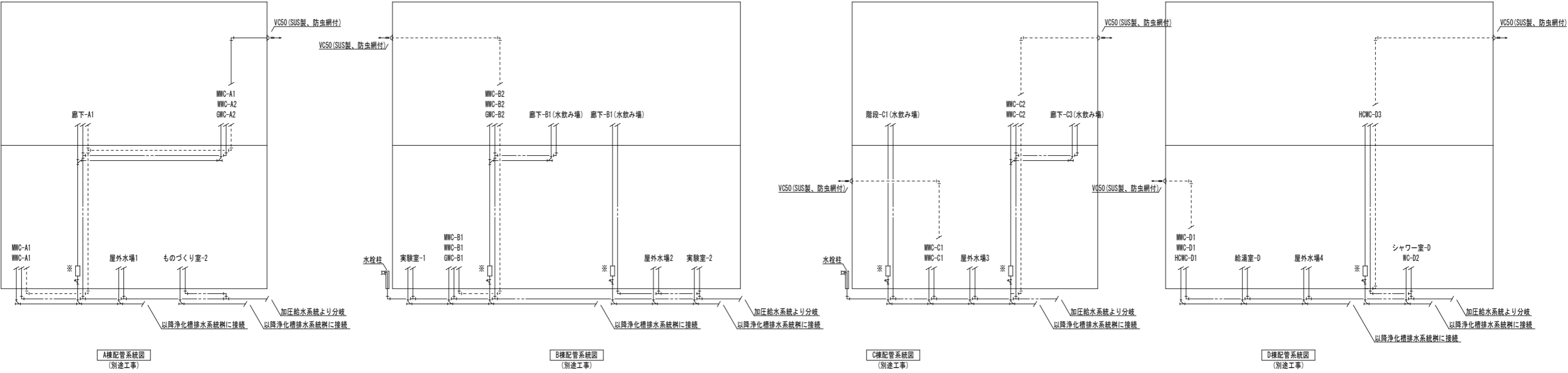
呼び径が 100 未満の配管にあっては、保温材の厚さが 20 mm 以上

呼び径が 100 以上の配管にあっては、保温材の厚さが 25 mm 以上とした仕様

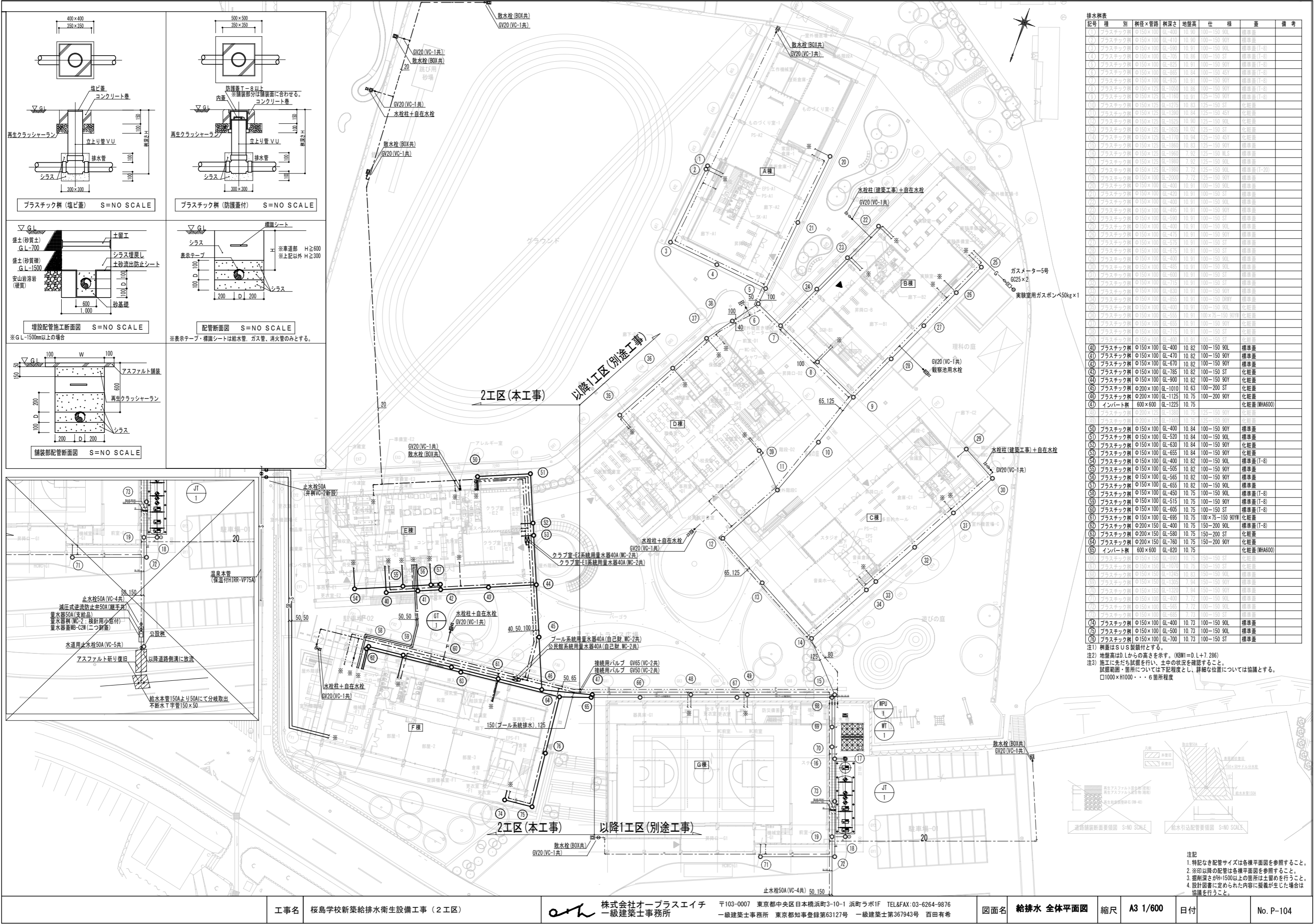
保温材はJIS A 9504 のロックウールもしくはグラスウールとする。

〈国土交通省大臣官房官庁営繕部監修 公共建築工事標準仕様書（機械設備工事編）〉

令和4年版の給湯管の保温材の厚さに従ったもの>



注記  
 1. 機器台数及び配管サイズは平面図参照。  
 2. 特記なきGVはJIS10Kとする。  
 3. 弁類、排水トラップ及び阻集器は平面図参照。  
 4. 図中※は、漏水試験継手を示す。



工事名 桜島学校新築給排水衛生設備工事（2工区）

株式会社オープラスエイチ  
一級建築士事務所

〒103-0007 東京都中央区日本橋浜町3-10-1 浜町ラポ1F TEL&FAX:03-6264-9876  
一級建築士事務所 東京都知事登録第63127号 一級建築士第367943号 百田有希

図面名

給排水 全体平面図

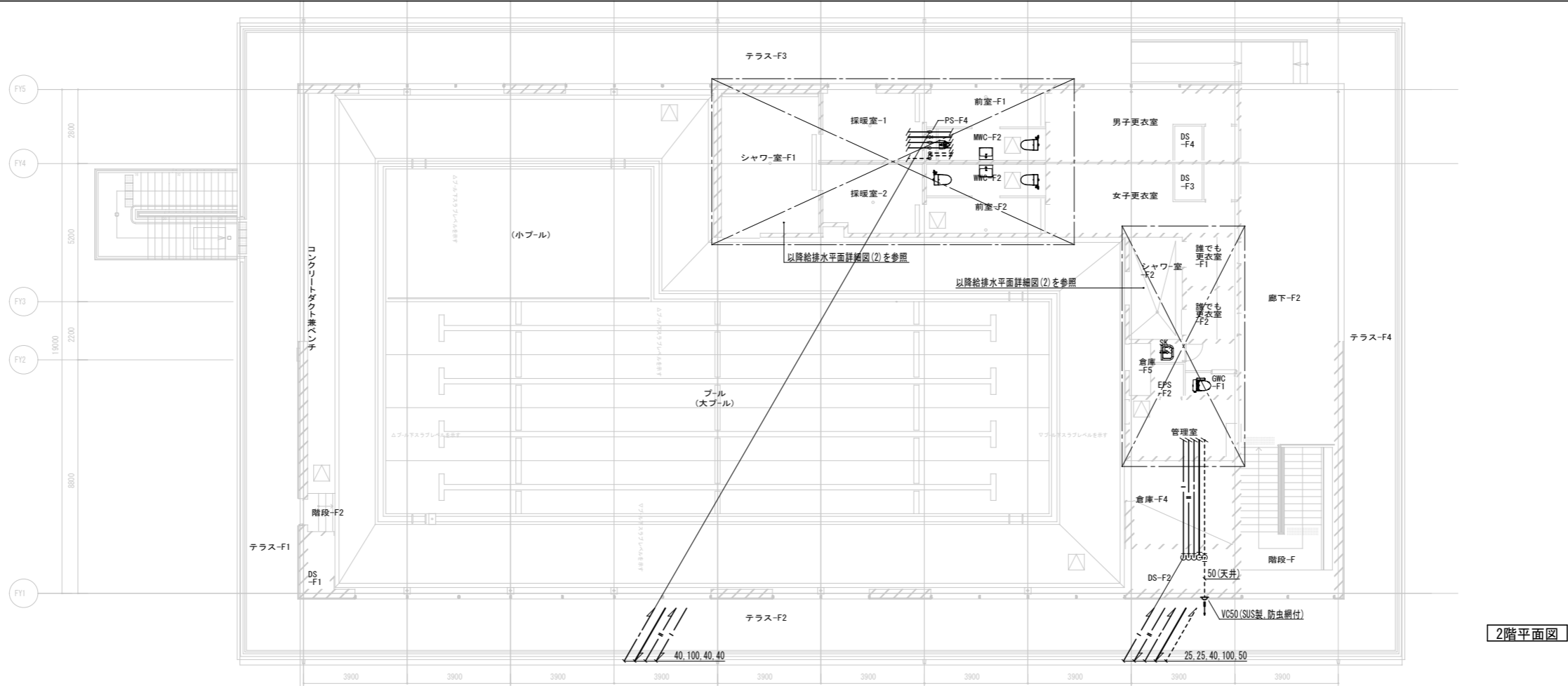
縮尺

A3 1/600

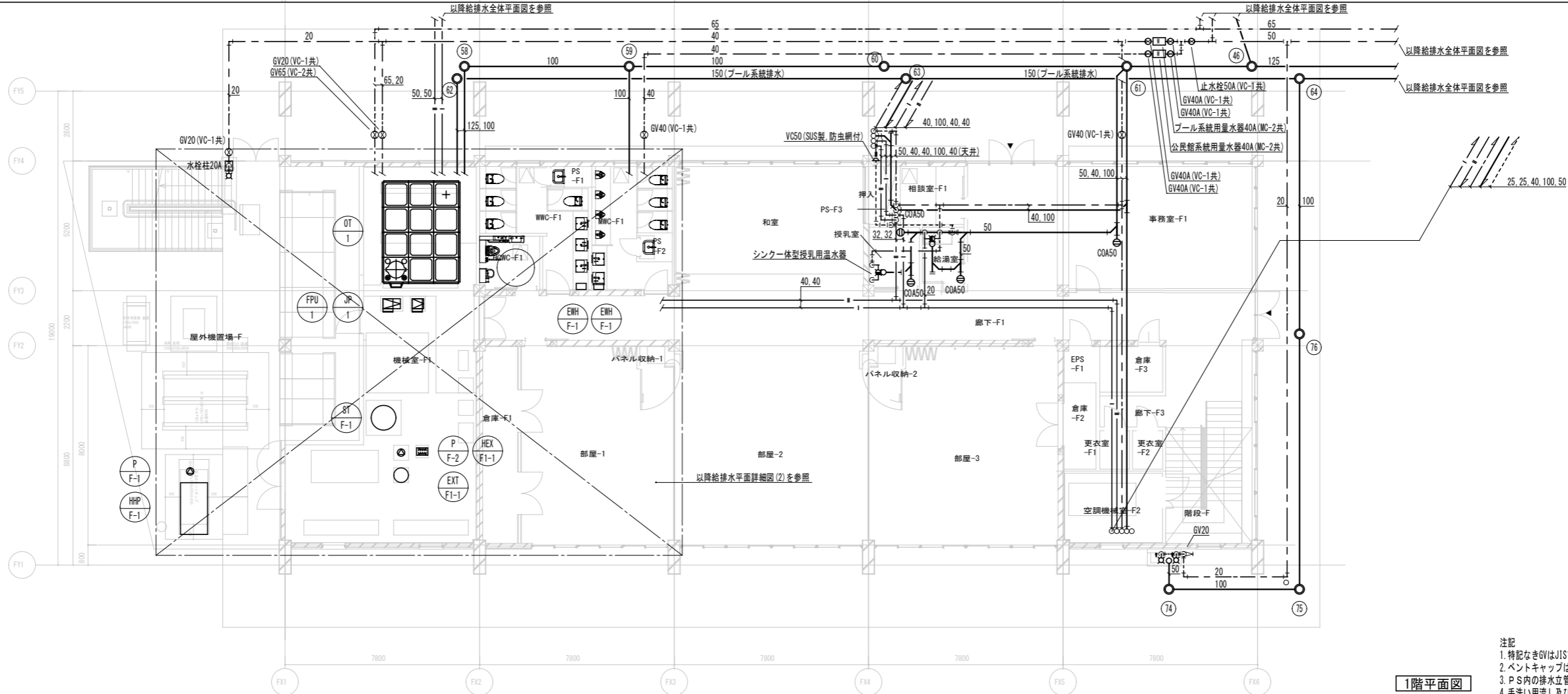
日付

No. P-104





2階平面図



1階平面図

- 注記
1. 特記なきGVはJIS10Kとする。
  2. ベントキャップは指定色塗装とすること。
  3. P S内の排水立管には満水試験機手と最下部に立管掃除口をつけること。
  4. 手洗い用流し及び足洗い用流しの排水金物は流し用トラップ(T14A)を設備工事で設置すること。(流しは建築工事)
  5. 塩ビシート仕上の床に設置する床下掃除口はツバ広掃除口とする。

工事名 桜島学校新築給排水衛生設備工事（2工区）

株式会社オープラスエイチ

一級建築士事務所

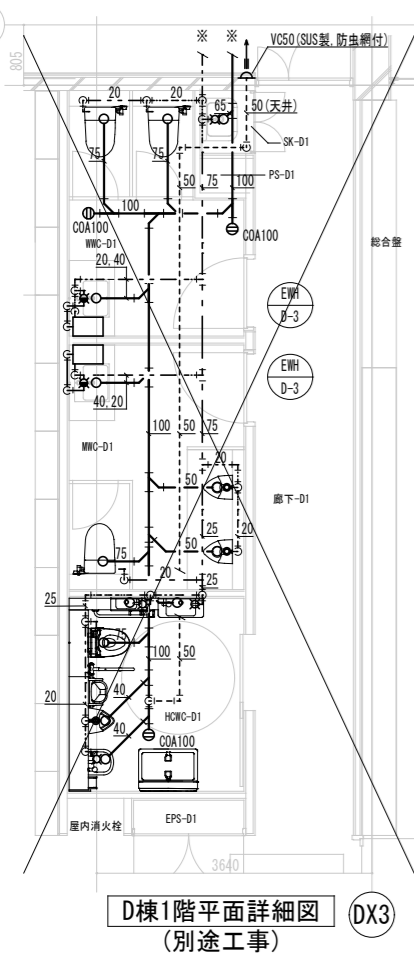
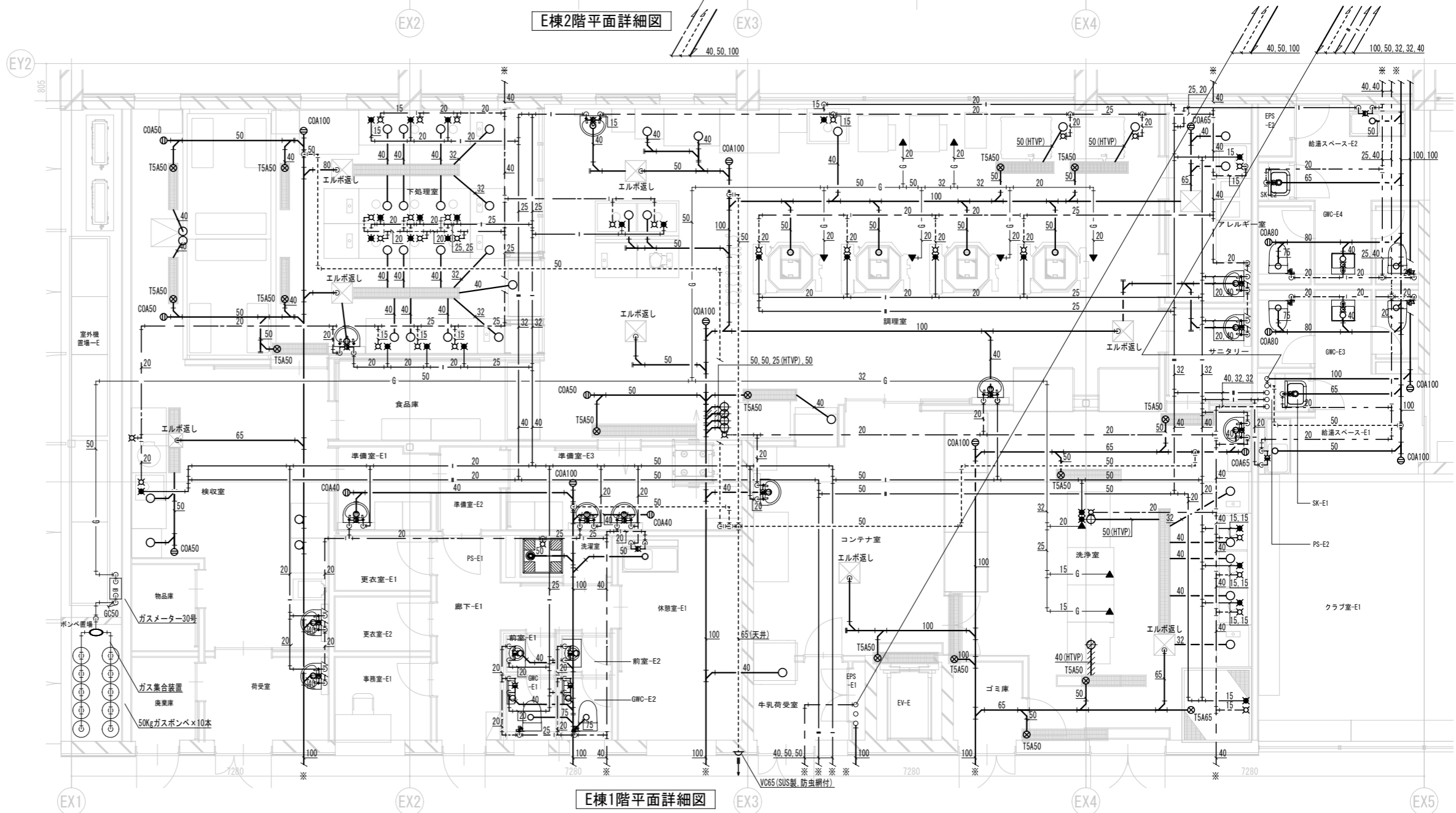
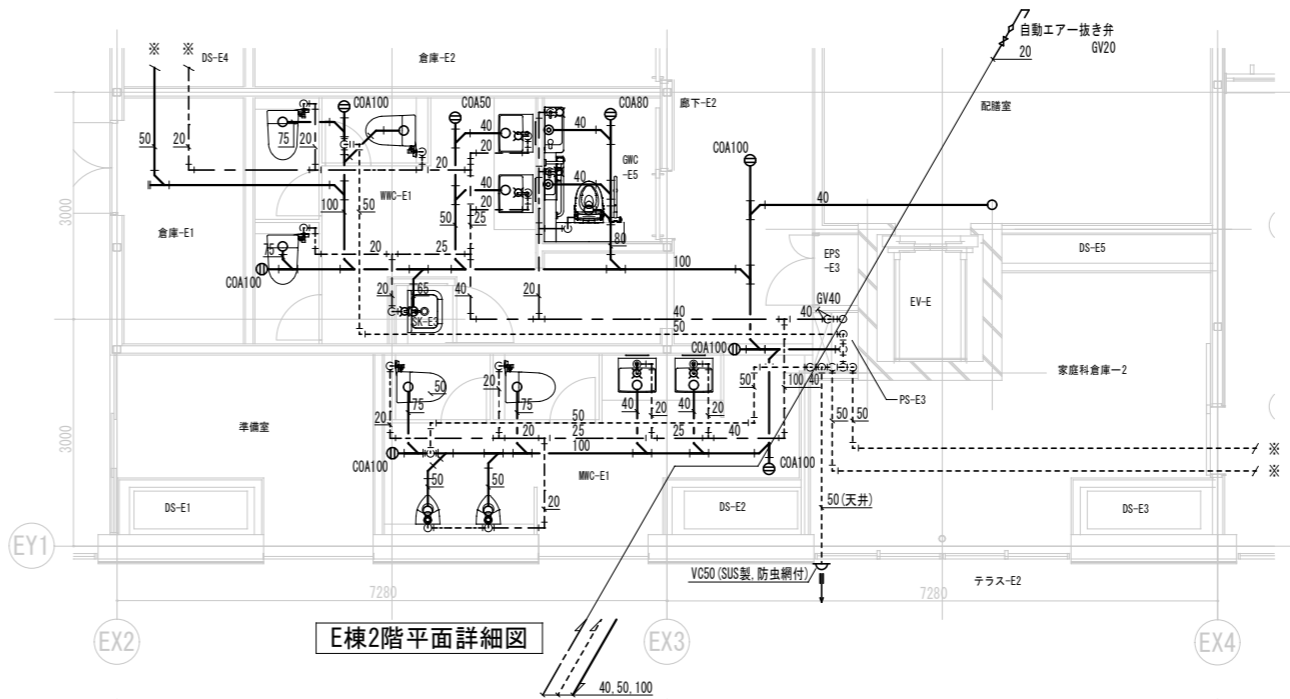
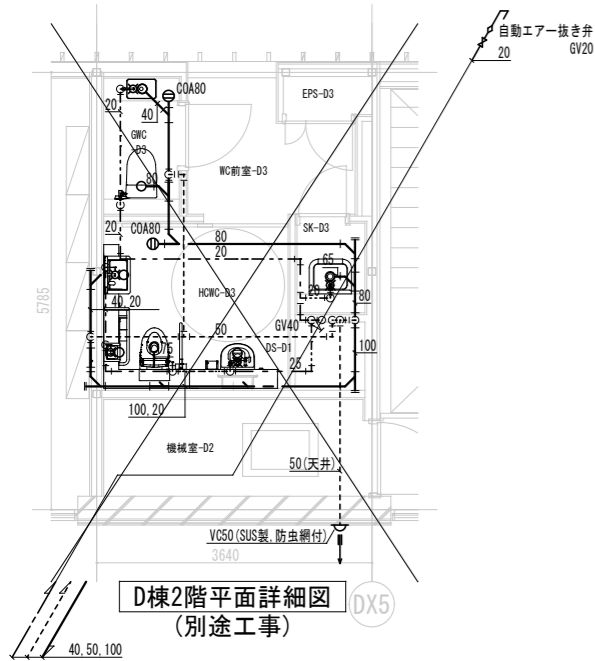
〒103-0007 東京都中央区日本橋浜町3-10-1 浜町ラポ1F TEL&FAX:03-6264-9876  
一級建築士事務所 東京都知事登録第63127号 一級建築士第367943号 百田有希

図面名 給排水 F棟平面図

縮尺 A3 1/200

日付

No. P-106



注記  
1. ※印以降の配管は各機平面図を参照すること。  
2. 特記なきGVはJIS10Kとする。  
3. ベントキャップは指定色塗装とすること。

工事名 桜島学校新築給排水衛生設備工事 (2工区)

株式会社オープラスエイチ  
一級建築士事務所

〒103-0007 東京都中央区日本橋浜町3-10-1 浜町ラポ1F TEL&FAX:03-6264-9876  
一級建築士事務所 東京都知事登録第63127号 一級建築士第367943号 百田有希

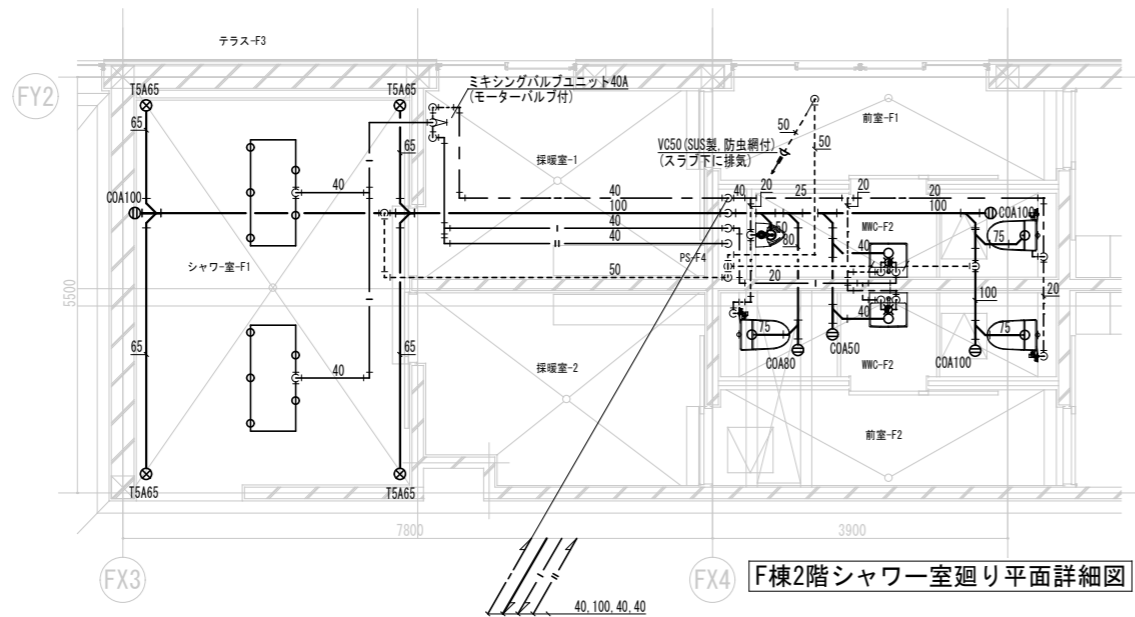
図面名

給排水平面詳細図(1) 縮尺

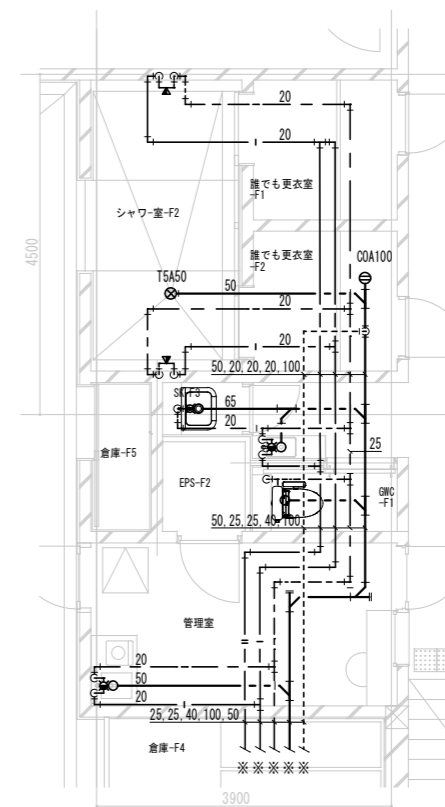
A3 1/100

日付

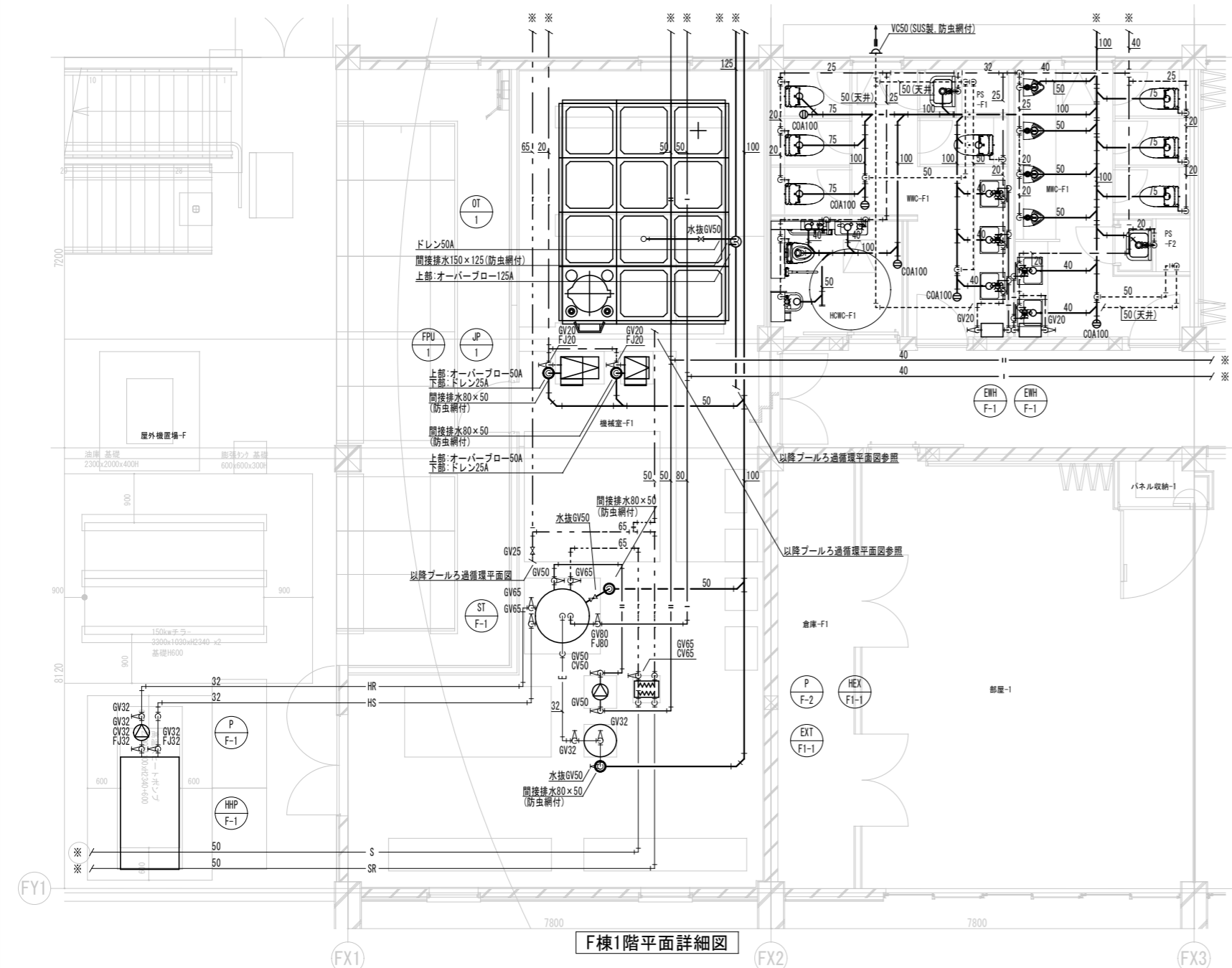
No. P-107



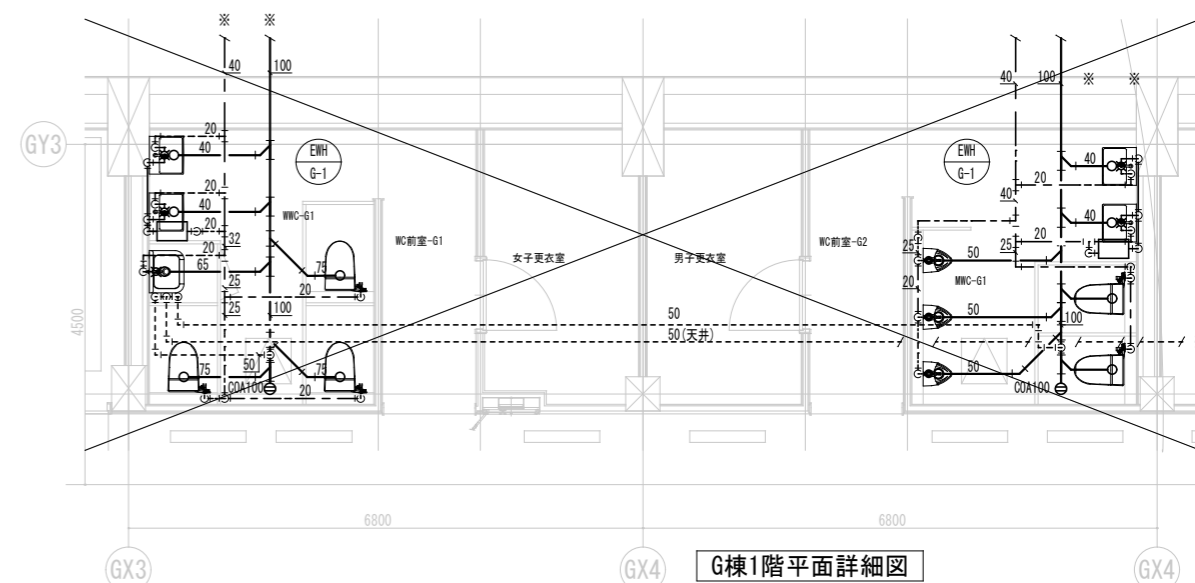
F棟2階シャワー室廻り平面詳細図



F棟2階管理室廻り平面詳細図



F棟1階平面詳細図



G棟1階平面詳細図  
(別途工事)

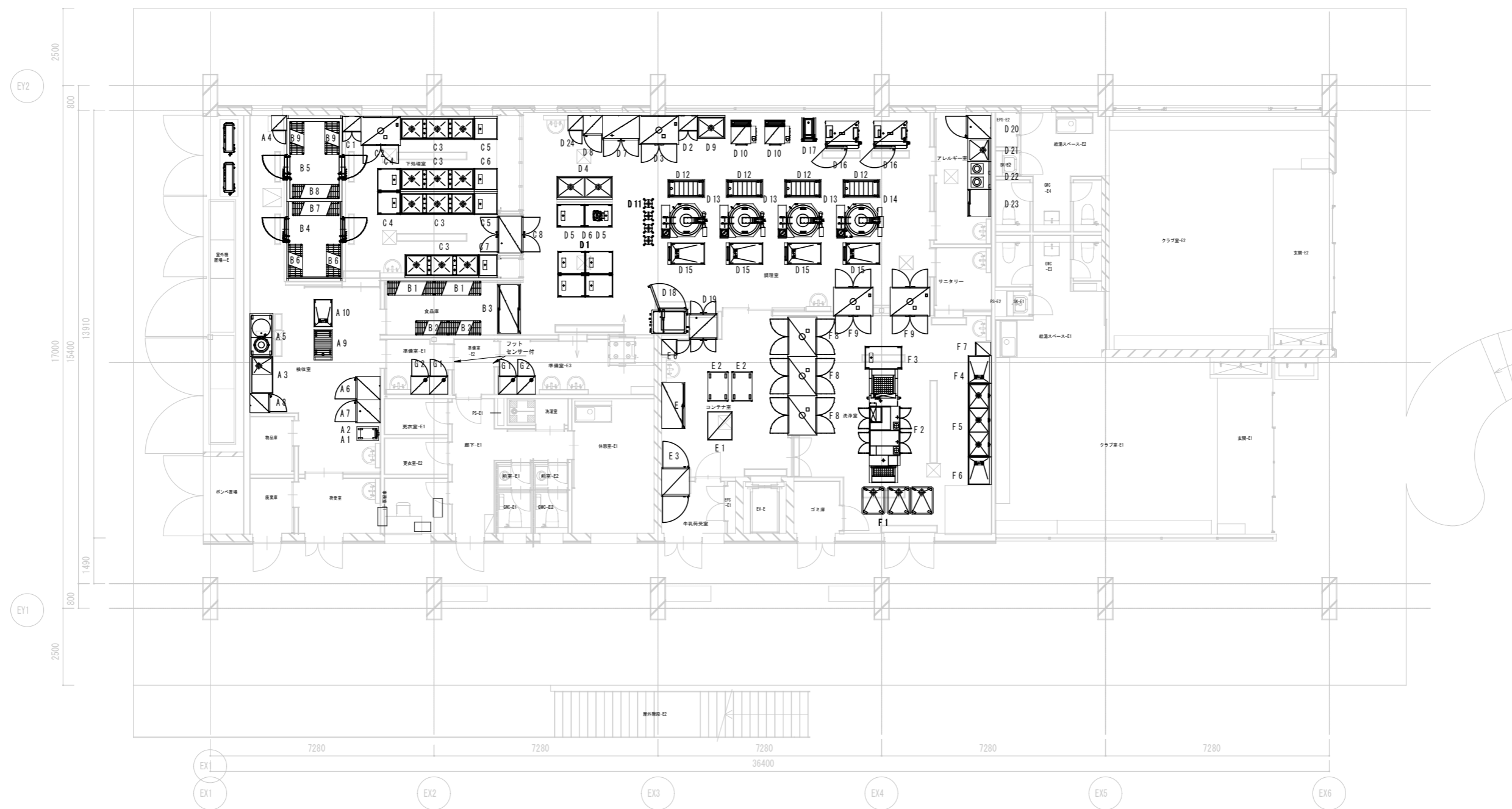
注記  
1. ※印以降の配管は各機平面図を参照すること。  
2. 特記なきGVはJIS10Kとする。  
3. ベントキャップは指定色塗装とすること。

厨房設備器具明細表

No	品名	型式	規格寸法			台数	配管接続口径（A）			ガス（LPG）		電気（60Hz）kW			フ ィ ド	特記事項
			W	D	H		給水	給湯	排水	口径	kW	単相100V	単相200V	三相200V		
	<A:検査室>															
1	台秤置台		450	700	500	1										
2	デジタル台秤	DP-6701K	350	605	795	1										
3	台付一槽シンク	SDTSN1-127B	1200	750	850	1	20	20	50							ドライ仕様
4	掃除用具入れ		500	500	1800	1										
5	シンク付移動ビラー	PL-42N-DH-C	1400	750	600	1	20		グレーチング					0.4		三相 能力：260kg／h ドライ仕様    LーR
6	冷蔵庫	HF-75A-1	750	800	1910	1			間接40			0.375				冷凍：616L
7	冷蔵庫	HR-75A-1	750	800	1910	1			間接40			0.274				冷蔵：616L
8	検査用冷蔵庫	HF-63CAT-L-KS2	625	650	1910	1			間接40			0.376				冷凍：384L
9	L型運搬車	DLK-96	900	600	800	1										ドライ仕様
10	移動台	DTM-96	900	600	850	1										ドライ仕様
	<B:ストック>															
1	ラック		1518	460	1892	2										
2	ラック	MS1070-19	1062	460	1892	2										
3	バスボックス		1600	750	1800	1										両面式 現寸合わせ
4	ブレハブ冷蔵庫		2500	1800	(2700)	1			グレーチング 間接40			(0.2)		(2.0)		空冷式・冷凍機別置 ※設置場所打合せ要
5	ブレハブ冷蔵庫		2700	1800	(2700)	1			グレーチング 間接40			(0.2)		(3.0)		空冷式・冷凍機別置 ※設置場所打合せ要
6	庫内ラック	MS1070-15	1062	460	1587	2										
7	庫内ラック	MS1520-15	1518	460	1587	1										
8	庫内ラック	MS1520-15	1518	460	1587	1										
9	庫内ラック	MS1070-15	1062	460	1587	2										
	<C:下処理室>															
1	包丁まな板殺菌庫	USC-2	600	510	1050	1						0.5				包丁20本    まな板6枚 乾燥機能付
2	器具消毒保管機	ISC-W30JW-EF	1280	950	1880	1								9.75		ウォーム機能・自己診断機 能付
3	三槽シンク	DS3-247B	2400	750	850	4	15x3	15x3	40×3							ドライ仕様
4	移動台	DTM-77	750	750	850	2										ドライ仕様
5	作業台	DT-77B	750	750	850	2			32							ドライ仕様
6	作業台	DT-77B	750	750	850	1			32							ドライ仕様
7	作業台	DT-67B	600	750	850	1			32							ドライ仕様
8	バススルー冷蔵庫	HR-120CA3-404D	1200	850	1910	1			間接40					0.409		冷蔵：1117L
	<D:調理室>															
1	移動台	DTM-97	900	750	850	4										ドライ仕様
2	包丁まな板殺菌庫	USC-2	600	510	1050	1						0.5				包丁20本    まな板6枚 乾燥機能付
3	器具消毒保管機	ISC-W30JW-EF	1280	950	1880	1								9.75		ウォーム機能・自己診断機 能付
4	二槽シンク		1800	750	850	1	15x2	15x2	40×2							ドライ仕様
5	移動台	DTM-97	900	750	850	2										ドライ仕様
6	野菜スライサー	CL-52EN	370	330	870 690	1						0.76				最大処理量：360kg／h
7	冷蔵庫	HR-120A-1-ML	1200	800	1910	1			間接40			0.29				冷蔵：1054L
8	検査用冷蔵庫	HF-63CAT-KS	625	650	1910	1			間接40			0.365				冷凍：386L
9	一槽シンク	SDS1-97B	900	750	850	1	15	15	40							ドライ仕様
10	低輻射ガス立体炊飯器	ARCT-30GL	790	790	1570	2				25	30.0	0.064			H	最大炊飯能力：7kg×3 段／回

No	品名	型式	規格寸法			台数	配管接続口径（A）			ガス（LPG）		電気（60Hz）kW			フ ィ ド	特記事項
			W	D	H		給水	給湯	排水	口径	kW	単相100V	単相200V	三相200V		
11	スパテラスタンド	ST-S	270	270	620	4										移動式
12	移動ラック	DRM-126	1200	600	1390	4										ドライ仕様
13	低輻射ガス回転釜	DGK-45JES-DP-U-F	1490	1120	1990 820	3	20	20	グレーチング	20	41.9	0.1			G	満水量：150L 両面ハンドル
14	低輻射ガス回転釜（フライ兼用）	DGK-45JET-DP-U-F	1525	1120	1965 820	1	20	20	グレーチング	20	41.9	0.125			G	満水量：150L 使用油量：3 5～60L 両面ハンドル
15	配缶台		1200	700	600	4										ドライ仕様、移動式
16	スチームコンベクションオープン	ML-120T-E	1070	975	1930	2	20		高温間接50					33.3	G	1／1ホテルパン    20段 カート付
17	ローリンカート（予備）		483	770	1743	1										
18	真空冷却機	CMJ-400E	1130 1285	795 855	1640 1730	1	20		間接25×3 間接50					8.75		40kg／バッチ 間接25 Aの1箇所は高温排水
19	バススルー冷蔵庫（和え物用）	HR-90CA-ML-4D4D	900	850	1910	1			間接40			0.502				冷蔵：812L
20	冷凍冷蔵庫	HRF-75A-1	750	800	1910	1			間接40			0.418				冷凍：288L 冷蔵：279L 逆扉仕様
21	一槽シンク		750	750	850	1	15	15	40							
22	電磁調理器	WIR-1033SB	900	750	850	1								3.0x2	G	スタンド型    H＝850仕様
23	戸棚付作業台		900	750	850	1										
24	掃除用具入れ		500	500	1800	1										
	<E:配膳室>															
1	コンテナー		920	800	1410	1										4字級用
2	リフト用運搬車		960	660	825	2										
3	牛乳冷库	NR-90CA-LDLJ(LR)	900	950	1970	1			間接40			0.212				保冷：934L
4	戸棚	HC-157	1500	750	1800	1										
5	牛乳冷库	NR-150CA-2LD2LD	1500	950	1970	1			間接40			0.498				保冷：1637L ※設置場所等打合せ要
6	掃除用具入れ		500	500	1800	1										
	<F:洗浄室>															
1	移動シンク	HMS-97D	900	750	850	3	15	15	グレーチング							
2	食器食缶洗浄機	DMU20-6M0G-23T0G	3700	1000	2210	1	20	20x2	高温40 高温50	20 15×2	86.0			5.05	H	
3	移動台（H750）	DTM-127	1200	750	750	1										ドライ仕様
4	作業台	DT-97B	900	750	850	1			32							ドライ仕様
5	三槽シンク	SDS3-247B	2400	750	850	1	15x3	15x3	40×3							ドライ仕様
6	作業台	DT-97B	900	750	850	1			32							ドライ仕様
7	掃除用具入れ		500	500	1800	1										
8	食器消毒保管機	ISC-W30JW-EHF	1280	950	2260	3								9.75		両面
9	食缶消毒保管機	ISC-W30JW-EF	1280	950	1880	2								9.75		ウォーム機能・自己診断機能 付
	<G:準備室>															
1	クリーンロッカー（白衣専用）	NB0-2	600	600	1800	2						0.565				収納：白衣（エプロン）8～ 10着
2	クリーンロッカー（短靴専用）	NB0-2	600	600	1800	2						0.565				収納：短靴    16足
	…総使用量…											313.6	8.263	0.0	160.459	

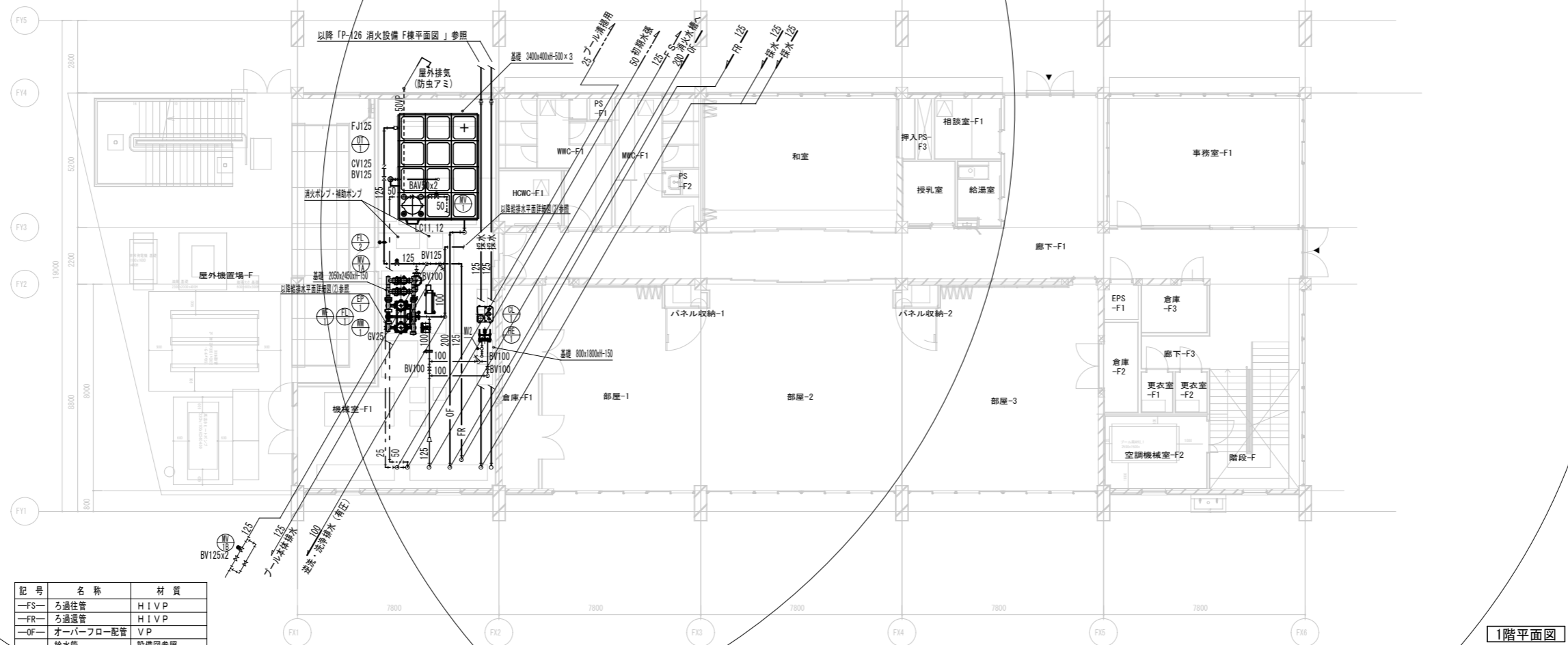
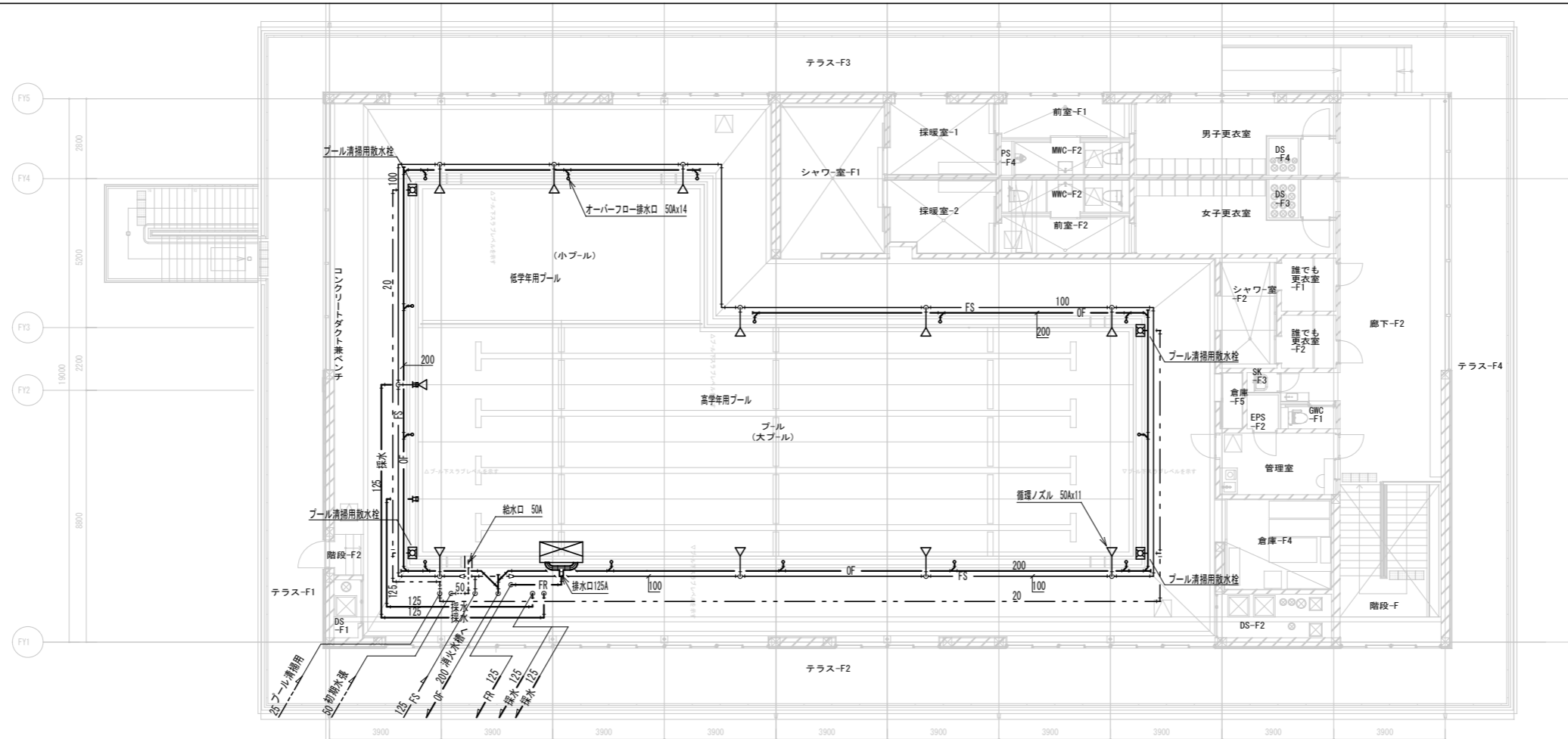
参 考



厨房設備器具配置図

参考



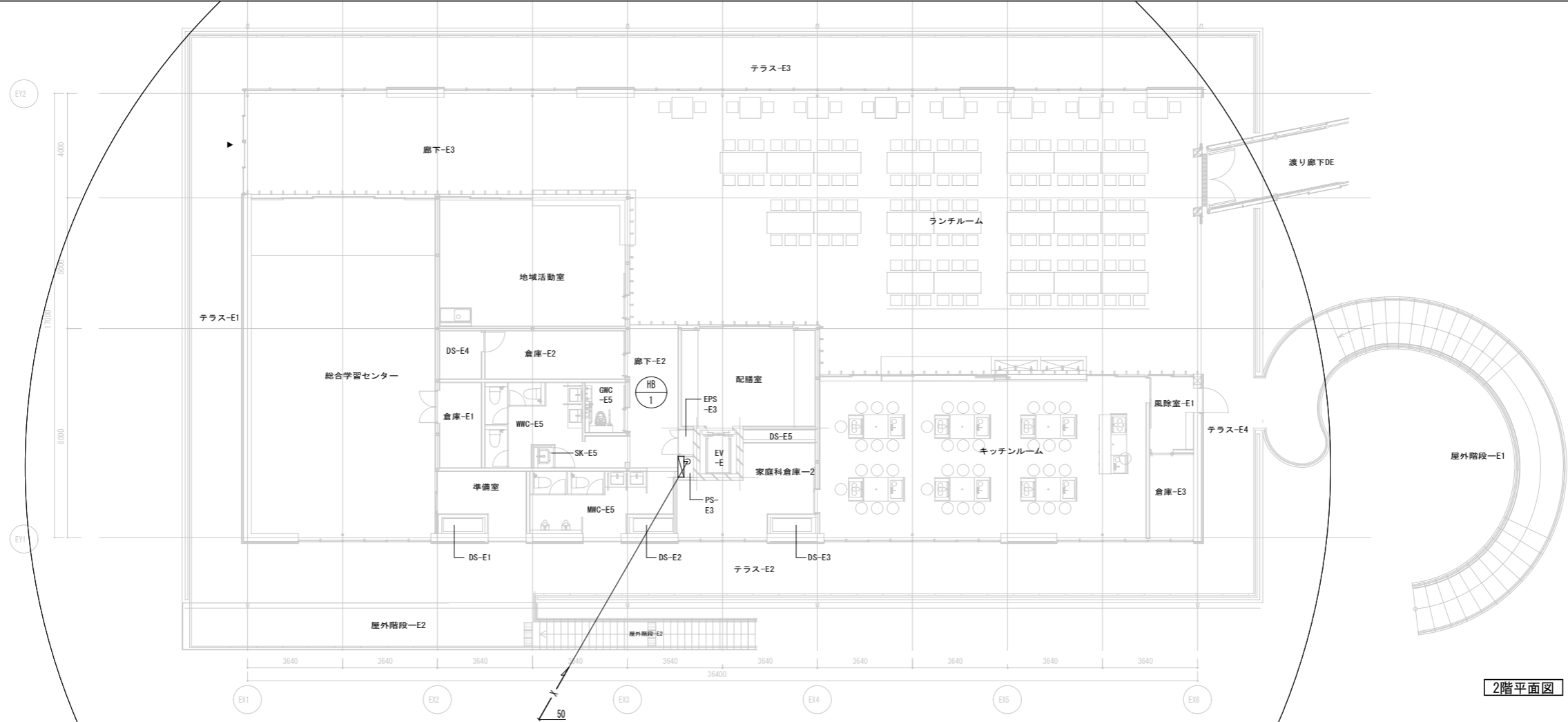


記 号	名 称	材 質
—FS—	ろ過往管	H I V P
—FR—	ろ過還管	H I V P
—OF—	オーバーフロー配管	V P
---	給水管	設備図参照

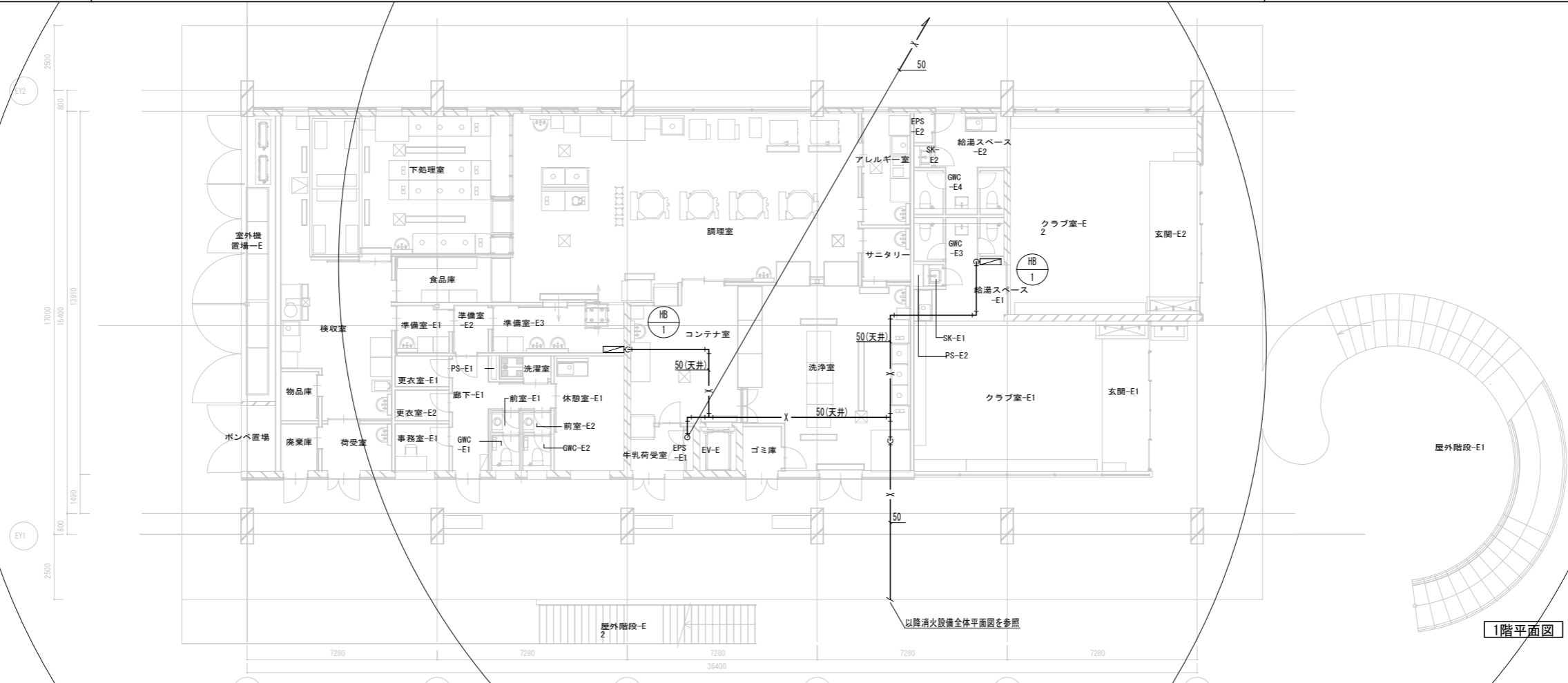
※MV-1A及びMV-1Bは室内プールの水を常時還水槽に充水し水量を確保する為に自動制御弁とする。



注記  
1. 特記なき配管サイズは各様平面図を参照すること。  
2. ※印以降の配管は各様平面図を参照すること。

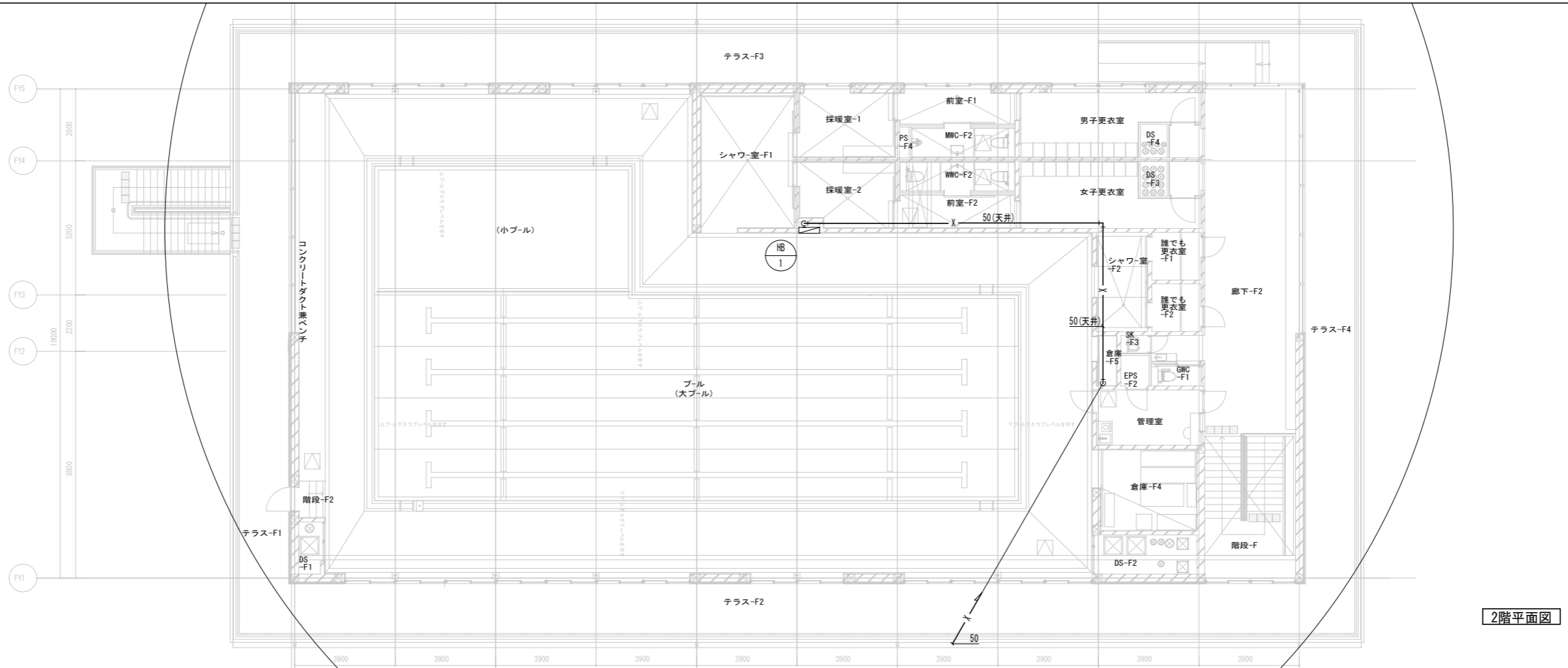


2階平面図

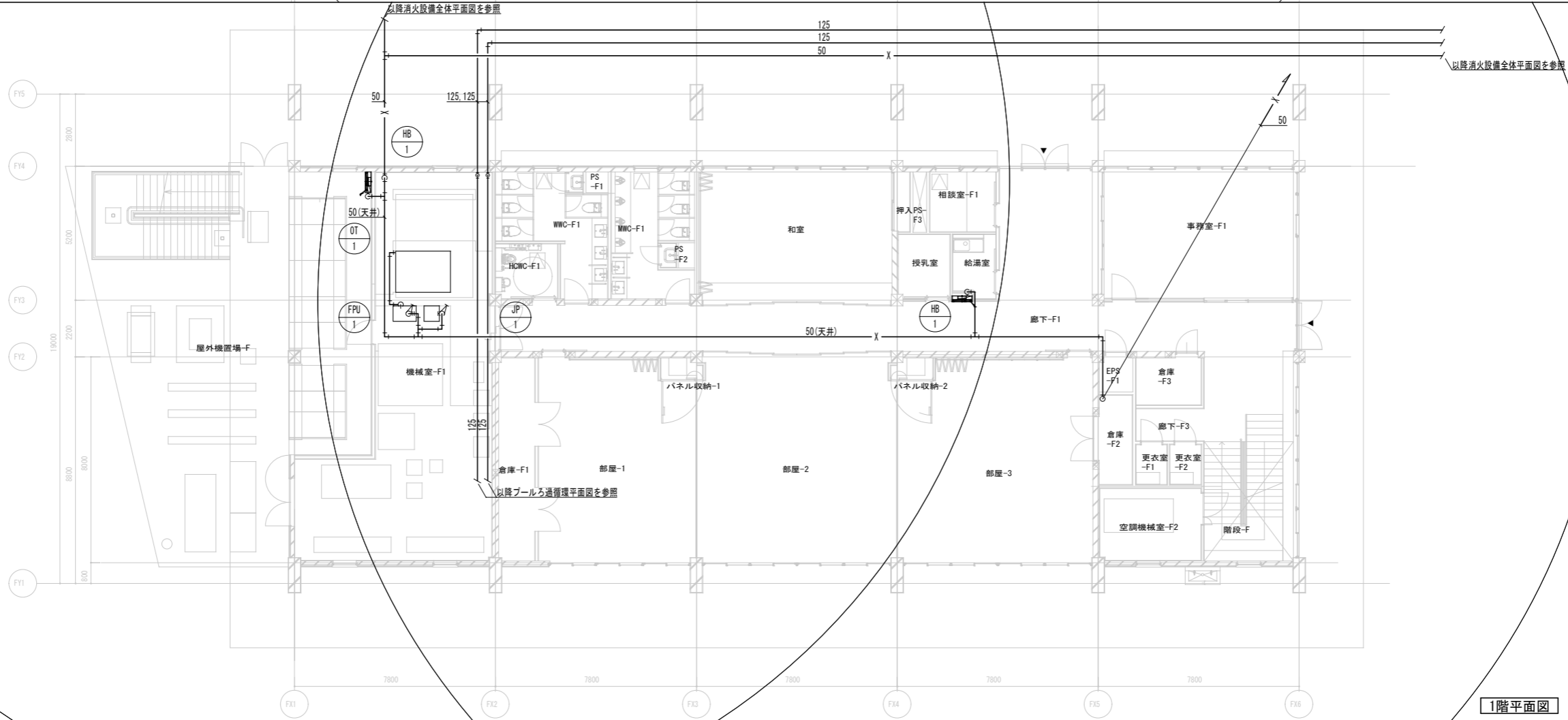


1階平面図

注記  
1. 分岐箇所にはキャッツアイ等を設置すること。



2階平面図



1階平面図

注記  
1. 分岐箇所にはキャッツアイ等を設置すること。