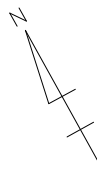




- 芝生刈込 (年1回実施、施肥含む)
- 芝生刈込 (年3回実施、うち1回は施肥含む)
- 中低木刈込、生垣剪定  
(対象本数及び面積は図示のとおり、植地内の抜根除草含む)
- 高木剪定  
(特に大きく茂ったものを対象とし、係員と協議のうえ決定する)



鹿児島市本庁舎樹木等維持管理業務委託	
委託業務範囲図	S=1/1000 (A3)
鹿児島市企画財政局財政部管財課	