

鹿児島交通(株)における「あいばす」の運行契約満了に伴う路線の廃止について

1. 概要

鹿児島交通(株)においては、運転者不足等により、同社が運行する「あいばす」の令和7年度の運行が困難であるため、令和6年度の運行契約満了に伴う当該路線の廃止に係る地方公共交通会議の承認についての申出があったもの。

2. 鹿児島交通(株)の「あいばす」運行地域（令和6年度）

6地域（谷山・喜入・伊敷西部・谷山北部・谷山南部・郡山）

3. 廃止予定日

令和7年3月31日

4. 廃止路線一覧

別紙のとおり

- ・ 谷山地域（谷山、谷山北部、谷山南部）・・・ P2～9
市道 : 41.5 km
県道 : 0.75 km
その他 : 0.6 km
- ・ 喜入地域・・・ P10～12
市道 : 9.82 km
県道 : 0.3 km
その他 : 1.4 km
- ・ 郡山、伊敷西部地域・・・ P13～19
市道 : 62.3 km
県道 : 21 km
国道 : 0.8 km
その他 : 0.5 km

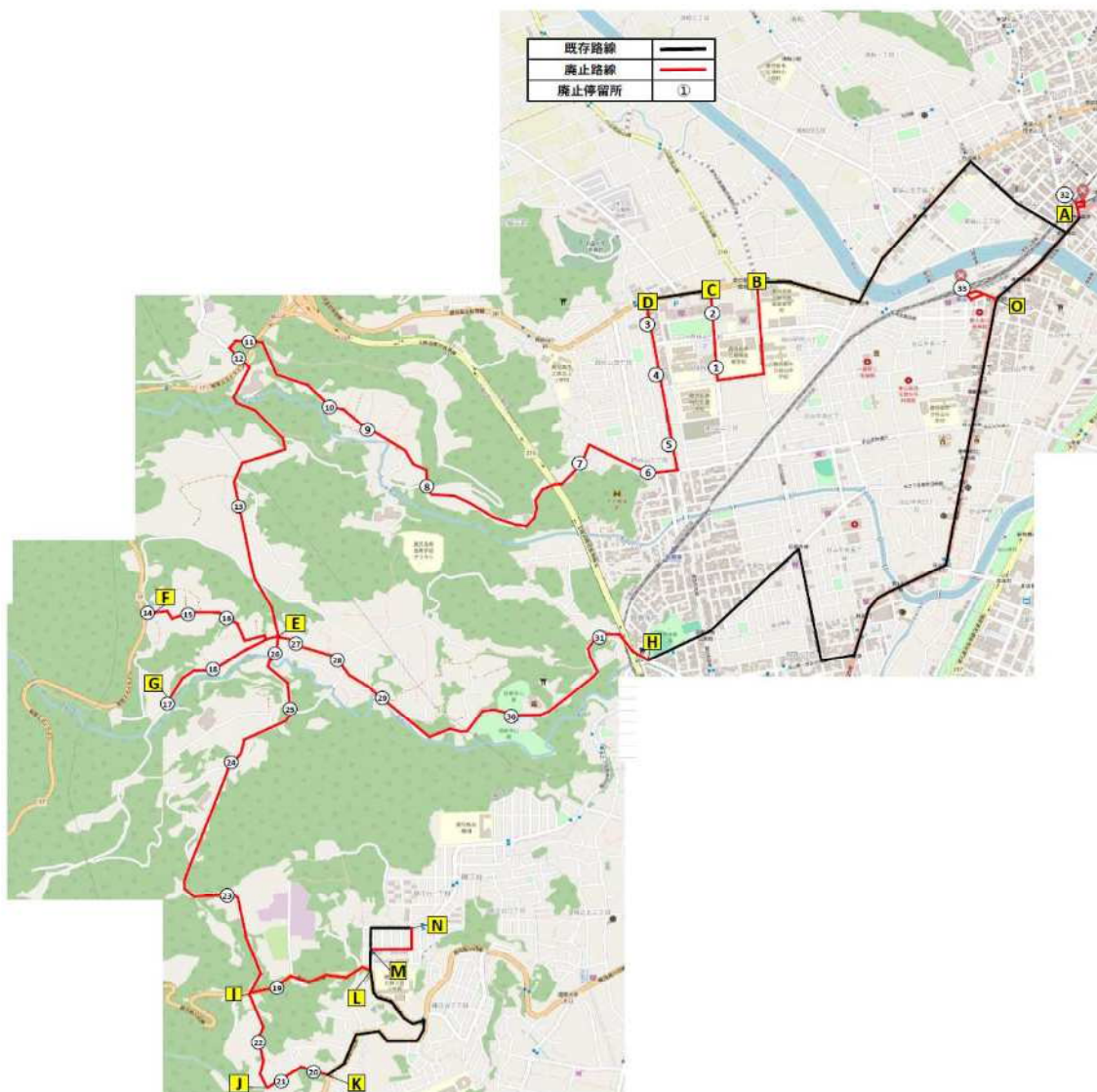
既存路線	
廃止路線	
他地域と重複している廃止路線	
廃止停留所	①
他地域と重複している廃止停留所	

5. 参考（経緯等）

- ・ 令和6年12月27日 鹿児島交通（株）から2地域（谷山・喜入）の7年度の運行が困難である旨の申し出
- ・ 令和7年1月29日 鹿児島交通（株）から残り4地域（伊敷西部・谷山北部・谷山南部）・郡山の7年度の運行が困難である旨の申し出

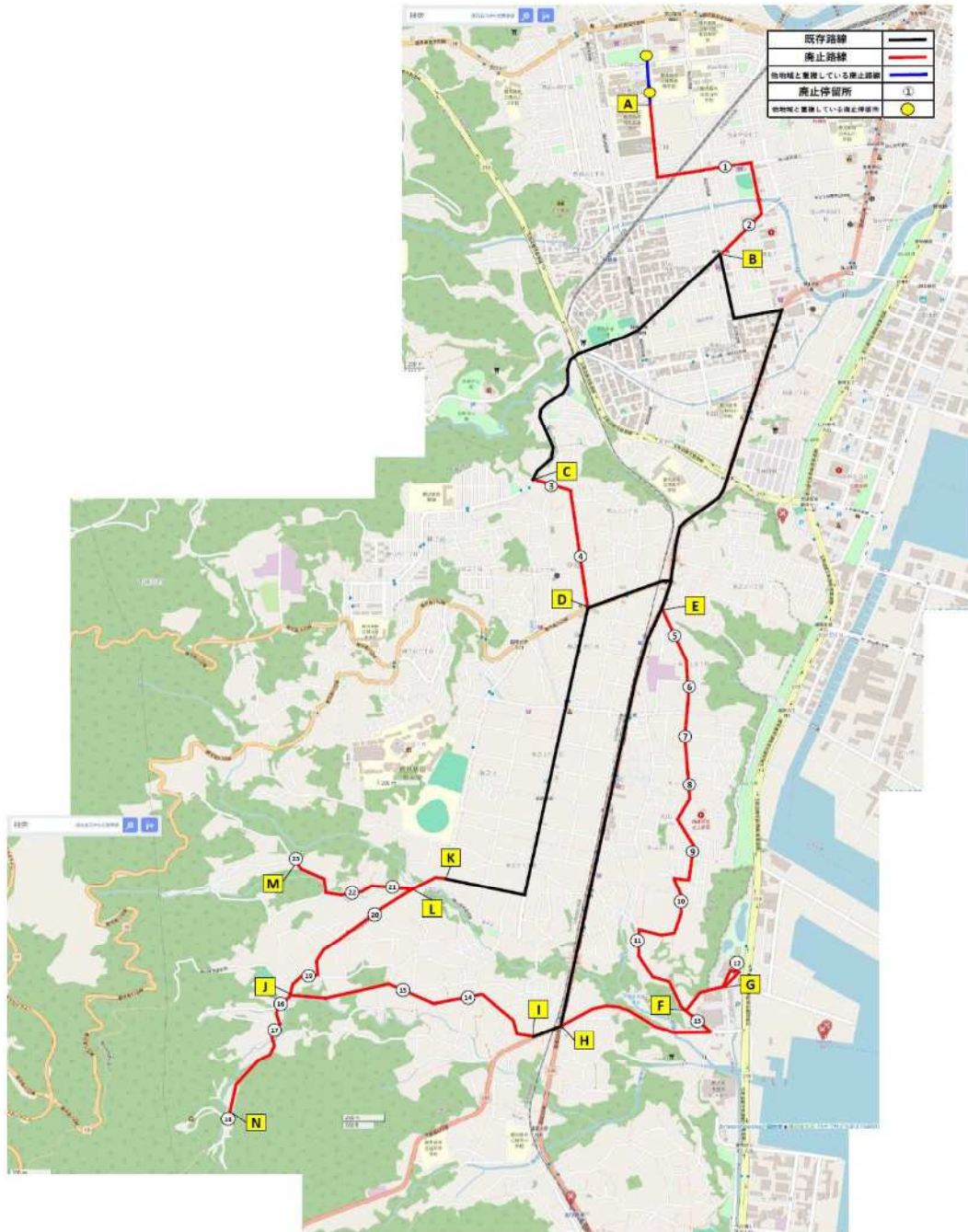
【路線図及び停留所位置図】

〈谷山地域〉



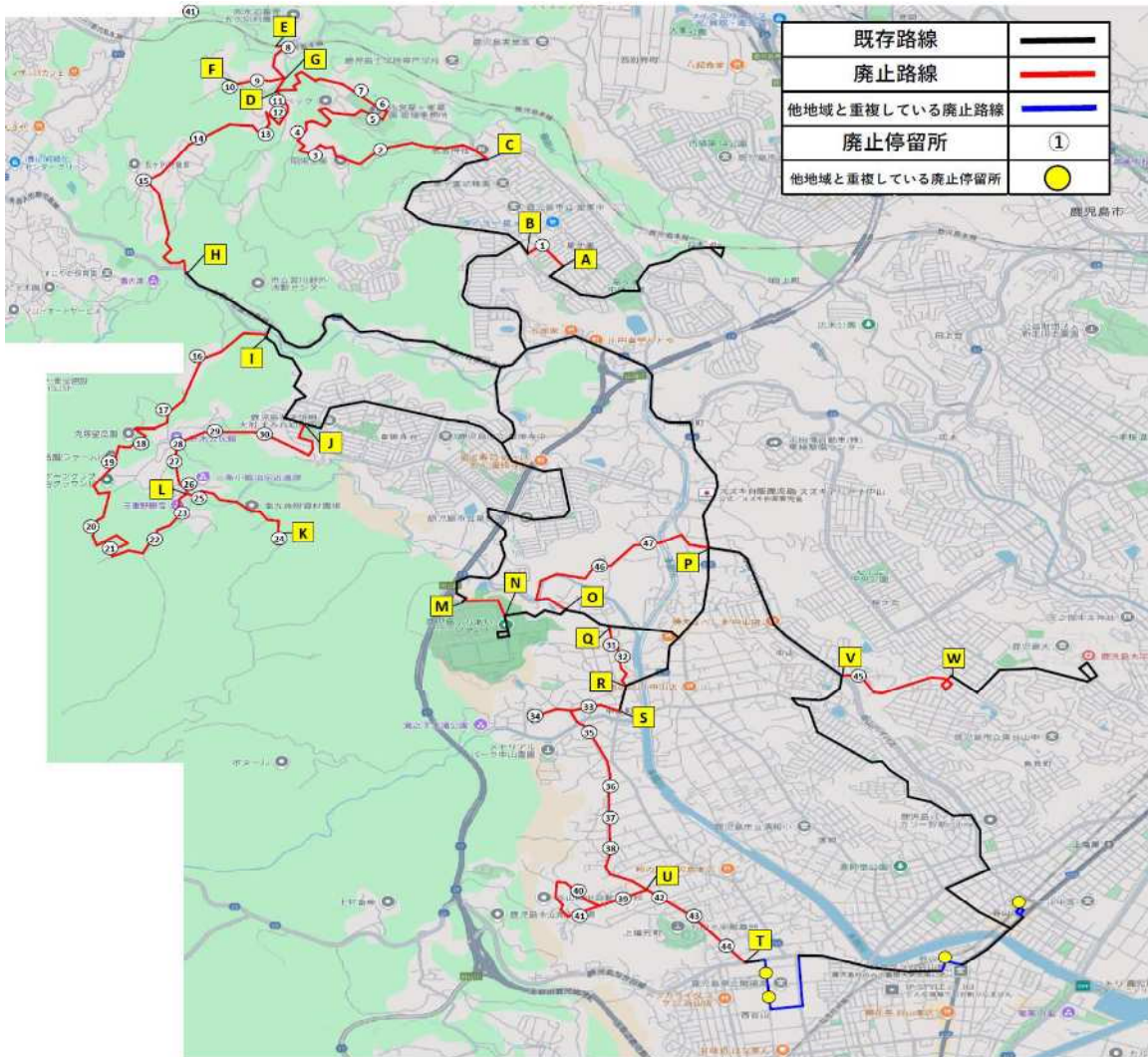
【路線図及び停留所位置図】

〈谷山南部地域〉



【路線図及び停留所位置図】

〈谷山北部地域〉



【廃止路線】

《谷山地域》

A 起点…鹿児島市東谷山2-8-1先
A 終点…鹿児島市東谷山2-8-1先
区間距離…0.2km 道路種別…谷山電停構内

B 起点…鹿児島市谷山中央8-4-1先
C 終点…鹿児島市西谷山1先
区間距離…1.0km 道路種別…市道

D 起点…鹿児島市西谷山1-7-47先
F 終点…鹿児島市下福元町2879先
区間距離…4.6km 道路種別…市道

E 起点…鹿児島市下福元町2879先
F 終点…鹿児島市下福元町3112先
区間距離…0.6km 道路種別…市道

E 起点…鹿児島市下福元町2879先
G 終点…鹿児島市下福元町3171-2先
区間距離…0.6km 道路種別…市道

E 起点…鹿児島市下福元町2879先
H 終点…鹿児島市慈眼寺町16-10先
区間距離…2.0km 道路種別…市道

E 起点…鹿児島市下福元町2879先
I 終点…鹿児島市下福元町9072先
区間距離…2.0km 道路種別…市道

I 起点…鹿児島市下福元町9072先
J 終点…鹿児島市下福元町8990先
区間距離…0.55km 道路種別…市道

J 起点…鹿児島市下福元町8990先
K 終点…鹿児島市下福元町9130先
区間距離…0.25km 道路種別…県道19号

I 起点…鹿児島市下福元町9072先
L 終点…鹿児島市錦江台1-65-7先
区間距離…0.5km 道路種別…県道19号

M 起点…鹿児島市錦江台1-66-1先
N 終点…鹿児島市錦江台1-57先
区間距離…0.2km 道路種別…市道

O 起点…鹿児島市谷山中央1-4132先
O 終点…鹿児島市谷山中央1-4132先
区間距離…0.2km 道路種別…谷山駅構内

《谷山南部地域》

A 起点…鹿児島市西谷山2-5先
B 終点…鹿児島市谷山中央5-10-1先
区間距離…1.3km 道路種別…市道

C 起点…鹿児島市坂之上8先
D 終点…鹿児島市坂之上2-16-1先
区間距離…0.8km 道路種別…市道

E 起点…鹿児島市坂之上5-1-1先
H 終点…鹿児島市下福元町7641先
区間距離…3.3km 道路種別…市道

F 起点…鹿児島市下福元町6719-12先
G 終点…鹿児島市下福元町6721-8-6先
区間距離…0.2km 道路種別…市道

G 起点…鹿児島市下福元町6721-8-6先
G 終点…鹿児島市下福元町6721-8-6先
区間距離…0.2km
道路種別…私有地(鹿児島ふるさと物産館)

I 起点…鹿児島市下福元町7657-2先
J 終点…鹿児島市下福元町8154先
区間距離…1.2km 道路種別…市道

L 起点…鹿児島市下福元町7328-9先
M 終点…鹿児島市下福元町8625-9先
区間距離…0.65km 道路種別…市道

K 起点…鹿児島市坂之上8-37-64先
N 終点…鹿児島市下福元町8217先
区間距離…1.6km 道路種別…市道

【廃止路線】

《谷山北部地域》

- A 起点…鹿児島市星ヶ峯2先
B 終点…鹿児島市星ヶ峯28先
区間距離…0.3km 道路種別…市道
- C 起点…鹿児島市星ヶ峯3-55先
D 終点…鹿児島市五ヶ別府町先
区間距離…3.4km 道路種別…市道
- G 起点…鹿児島市五ヶ別府町2254-1先
F 終点…鹿児島市五ヶ別府町2237先
区間距離…0.35km 道路種別…市道
- E 起点…鹿児島市五ヶ別府町2565付近
H 終点…鹿児島市五ヶ別府町1495先
区間距離…2.9km 道路種別…市道
- I 起点…鹿児島市五ヶ別府町1411付近
J 終点…鹿児島市皇徳寺台5-34-18先
区間距離…5.2km 道路種別…市道
- L 起点…鹿児島市五ヶ別府町640先
K 終点…鹿児島市中山町5928付近
区間距離…0.9km 道路種別…市道
- M 起点…鹿児島市中山町591-1先
N 終点…鹿児島市中山町591付近
区間距離…0.3km 道路種別…市道
- O 起点…鹿児島市中山町1063先
P 終点…鹿児島市山田町186-1先
区間距離…1.5km 道路種別…市道
- Q 起点…鹿児島市中山町929先
R 終点…鹿児島市中山町720先
区間距離…0.5km 道路種別…市道
- S 起点…鹿児島市中山町732-4先
T 終点…鹿児島市上福元町5802-1先
区間距離…2.85km 道路種別…市道
- U 起点…鹿児島市上福元町6006先
U 終点…鹿児島市上福元町6006先
区間距離…1.4km 道路種別…市道
- V 起点…鹿児島市中山1-1-11先
W 終点…鹿児島市桜ヶ丘6-26-23先
区間距離…1.3km 道路種別…市道

【廃止停留所】
 <<谷山地域>>

No.	廃止停留所名	住所
1	南部親子つどいの広場	鹿児島市上福元町5369-38先
2	高齢者福祉センター谷山	鹿児島市上福元町5507-14先
3	諏訪南	鹿児島市上福元町5474先
4	不動寺南	鹿児島市上福元町5404-4先
5	本城入口	鹿児島市下福元町718先
6	本城	鹿児島市下福元町661-1先
7	本城上	鹿児島市下福元町1521先
8	大久保下	鹿児島市下福元町1576-1先
9	大久保公民館前	鹿児島市下福元町1706先
10	大久保西の原	鹿児島市下福元町1879-1先
11	耳取橋前	鹿児島市上福元町7122-7先
12	美樹園前	鹿児島市下福元町1926-6先
13	大脇原	鹿児島市下福元町大脇原先
14	高尾西	鹿児島市下福元町3112先
15	高尾中央	鹿児島市下福元町3189先
16	高尾入口	鹿児島市下福元町2930先
17	木屋宇都公民館前	鹿児島市下福元町3178先
18	長太郎焼本窯前	鹿児島市下福元町2965-2先
19	笠松	鹿児島市下福元町9072-1先
20	笠松下	鹿児島市下福元町9095-1先
21	笠松公民館前	鹿児島市下福元町8971-9先
22	笠松上	鹿児島市下福元町9007先
23	はっぴー園前	鹿児島市下福元町9563先
24	しろやまの風前	鹿児島市下福元町3334先
25	なごみ苑入口	鹿児島市下福元町鎮守平先
26	玉利橋前	鹿児島市下福元町2885先
27	玉利西	鹿児島市下福元町2867先
28	玉利中央	鹿児島市下福元町3649先
29	玉利入口	鹿児島市下福元町3666先
30	ふるさと考古歴史館前	鹿児島市下福元町3763-1先
31	慈眼寺公民館前	鹿児島市下福元町1051-1先
32	谷山電停（構内）	鹿児島市東谷山2-7-4先
33	谷山駅前（構内）	鹿児島市谷山中央1-4087-1

【廃止停留所】

《谷山南部地域》

1	南麓	鹿児島市谷山中央7-31-17先
2	生協病院前	鹿児島市谷山中央5-4-5先
3	下福元北	鹿児島市下福元町3978-1先
4	坂之上配水池前	鹿児島市下福元町5029-1先
5	坂之上五丁目	鹿児島市坂之上5-15-13先
6	坂之上五丁目南	鹿児島市坂之上5-13-24先
7	光山上	鹿児島市光山1-16-15先
8	光山公民館前	鹿児島市光山1-12-36先
9	光山団地中央	鹿児島市下福元町6298-19先
10	草野上	鹿児島市下福元町6524-15先
11	草野中	鹿児島市下福元町6953先
12	鹿児島ふるさと物産館	鹿児島市七ツ島1-66-1先
13	草野下	鹿児島市下福元町6818先
14	中原	鹿児島市下福元町7430先
15	中道	鹿児島市下福元町7368先
16	緒方商店前	鹿児島市下福元町8258先
17	板落し	鹿児島市下福元町8282-2先
18	児玉美術館	鹿児島市下福元町宇都山先
19	野頭公民館入口	鹿児島市下福元町8461-1先
20	下迫	鹿児島市下福元町8491-2先
21	野頭北入口	鹿児島市下福元町8502-3先
22	源田入口	鹿児島市下福元町野頭先

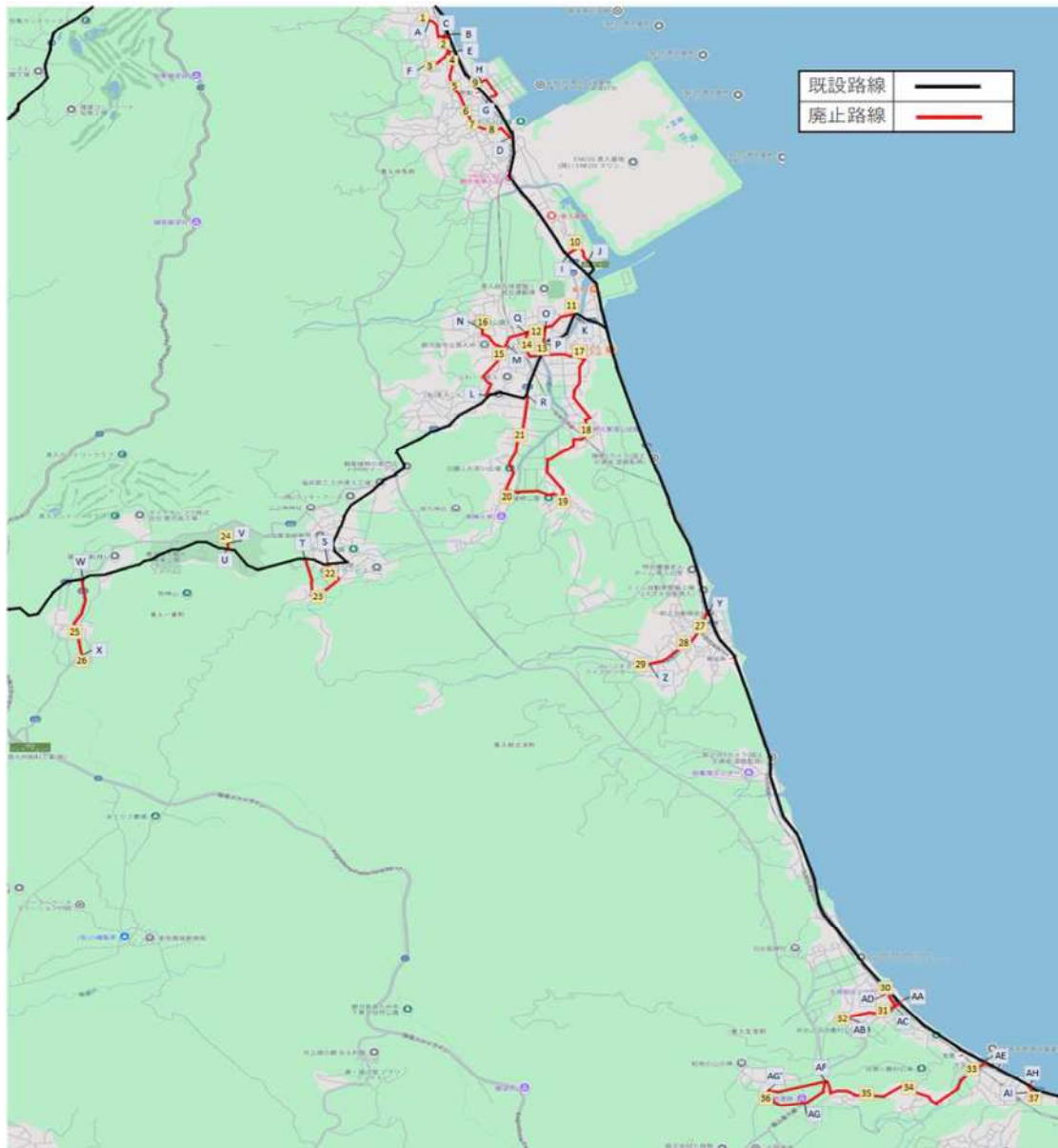
【廃止停留所】

《谷山北部地域》

1	源田	鹿児島市下福元町8625-9先
2	星ヶ峯福祉館前	鹿児島市星ヶ峯2-26-6先
3	福永公民館下	鹿児島市五ヶ別府町1782先
4	福永	鹿児島市五ヶ別府町1954先
5	福永上	鹿児島市五ヶ別府町福永先
6	星ヶ峯墓園中	鹿児島市五ヶ別府町1789-2先
7	星ヶ峯墓園下	鹿児島市五ヶ別府町1789-2先
8	星ヶ峯墓園上	鹿児島市五ヶ別府町1792-22先
9	茂頭	鹿児島市五ヶ別府町茂頭先
10	黒土田墓地	鹿児島市五ヶ別府町湯之元先
11	湯之元	鹿児島市五ヶ別府町湯之元2337先
12	竹下三文字	鹿児島市五ヶ別府町2083-1先
13	宮園	鹿児島市五ヶ別府町2077先
14	鎮守神社入口	鹿児島市五ヶ別府町宮園先
15	柵木山公民館前	鹿児島市五ヶ別府町2641先
16	炭床	鹿児島市五ヶ別府町2744先
17	川口南	鹿児島市五ヶ別府町1236先
18	笠木入口	鹿児島市五ヶ別府町1185先
19	萩ノ谷入口	鹿児島市五ヶ別府町1134-3先
20	萩ノ谷	鹿児島市五ヶ別府町1126先
21	左近充上	鹿児島市五ヶ別府町1113-9先
22	左近充下	鹿児島市五ヶ別府町1107先
23	梅山	鹿児島市五ヶ別府町744先
24	三重野観音	鹿児島市三重野先
25	宍ノ草	鹿児島市五ヶ別府町宍ノ草先
26	三重野公民館前	鹿児島市五ヶ別府町830先
27	三重野中央	鹿児島市五ヶ別府町706先
28	柵木平	鹿児島市五ヶ別府町三重野先
29	笠木公民館前	鹿児島市五ヶ別府町笠木先
30	笠木西	鹿児島市五ヶ別府町笠木先
31	笠木東	鹿児島市五ヶ別府町笠木先
32	山之園上	鹿児島市中山町867-3先
33	山之園下	鹿児島市中山町847先
34	滝ノ下東	鹿児島市中山町19-1先
35	滝ノ下西	鹿児島市中山町317先
36	平馬場	鹿児島市中山町1604-2先
37	中山福永上	鹿児島市中山町1864-1先
38	中山福永中	鹿児島市中山町5252先
39	中山福永下	鹿児島市中山町福永先
40	見寄東	鹿児島市上福元町6047先
41	見寄上	鹿児島市上福元町5987-1先
42	見寄西	鹿児島市上福元町6110-5先
43	万田	鹿児島市上福元町5644-1先
44	御所下	鹿児島市上福元町5890-1先
45	諏訪東	鹿児島市上福元町5799-2先
46	中山団地 (桜ヶ丘側)	鹿児島市中山1-10-3先
47	皇徳寺寺前	鹿児島市山田町817先
48	皇徳寺寺橋	鹿児島市山田町905先

【路線図及び停留所位置図】

〈喜入地域〉



【廃止路線】

《喜入地域》

Q地点…鹿児島市喜入町7062-2先

R地点…鹿児島市喜入町7318-4先

区間距離…4.0km 道路種別…市道

S地点…鹿児島市喜入一倉町5333-1先

T地点…鹿児島市喜入一倉町5415-5先

区間距離…0.9km 道路種別…市道

U地点…鹿児島市喜入一倉町5809-17

V地点…鹿児島市喜入一倉町5809-17

区間距離…0.1km 道路種別…交流体験館内

W地点…鹿児島市喜入一倉町11625-8先

X地点…鹿児島市喜入一倉町6020先

区間距離…0.8km 道路種別…市道

Y地点…鹿児島市喜入前之浜町7731-2先

Z地点…鹿児島市喜入前之浜町7023先

区間距離…0.8km 道路種別…市道

AA地点…鹿児島市喜入生見町2323先

AB地点…鹿児島市喜入生見町1384-3先

区間距離…0.5km 道路種別…市道

AC地点…鹿児島市喜入生見町1365先

AD地点…鹿児島市喜入生見町1364-2先

区間距離…0.1km 道路種別…市道

AE地点…鹿児島市喜入生見町2833-3先

AF地点…鹿児島市喜入生見町6887先

区間距離…1.7km 道路種別…市道

AF地点…鹿児島市喜入生見町6887先

AG地点…鹿児島市喜入生見町 帖地遺跡前

区間距離…0.3km 道路種別…県道245号

AG地点…鹿児島市喜入生見町 帖地遺跡前

AG'經由…鹿児島市喜入生見町6959先

AF地点…鹿児島市喜入生見町6887先

区間距離…1.0km 道路種別…市道

AH地点…鹿児島市喜入生見町2878-1先

AI地点…鹿児島市喜入生見町2878-4先

区間距離…0.02km 道路種別…市道

【廃止停留所】
《喜入地域》

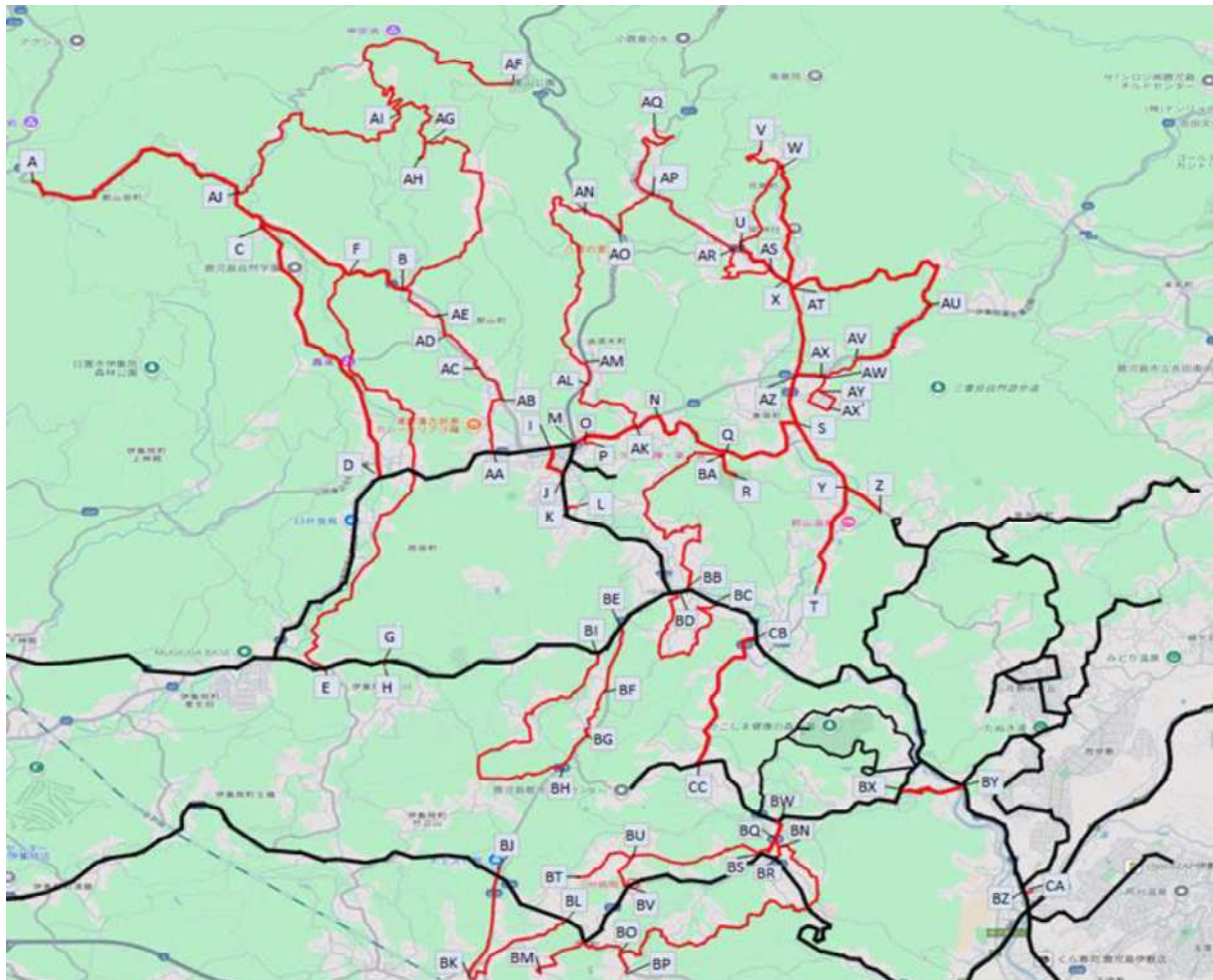
1	樋高入口	鹿児島市喜入中名町133番地先
2	樋高	鹿児島市喜入中名町681先
3	幸福団地前	鹿児島市喜入中名町1397番地3先
4	中名上公民館前	鹿児島市喜入中名町1378番地先
5	今別府理容所前	鹿児島市喜入中名町1259番地先
6	中名校区公民館	鹿児島市喜入中名町886番地先
7	中名中央	鹿児島市喜入中名町1019番地先
8	シーメンズクラブ前	鹿児島市喜入中名町1006番地先
9	老人憩の家前	鹿児島市喜入中名町1000番地22先
10	タイヨー喜入店	鹿児島市喜入町6075番地4内
11	喜入支所	鹿児島市喜入町7009先
12	喜入駅東	鹿児島市喜入町7059-1先
13	Aコープ喜入	鹿児島市喜入町7032番地先
14	喜入駅	鹿児島市喜入町7108番地先
15	喜入中前	鹿児島市喜入町7143先
16	宮地	鹿児島市喜入町8495番地1先
17	領南中央	鹿児島市喜入町143番地3先
18	野元公民館前	鹿児島市喜入町428番地先
19	仮屋崎公民館前	鹿児島市喜入町1913番地先
20	大正橋前	鹿児島市喜入町7878番地先
21	学校給食センター前	鹿児島市喜入町7467番地5先
22	一倉小前	鹿児島市喜入一倉町5325-25先
23	新田	鹿児島市喜入一倉町地先
24	交流体験館	鹿児島市喜入一倉町5809番地97先
25	小田代	鹿児島市喜入一倉町5841-3先
26	小田代前村	鹿児島市喜入一倉町6020番地先
27	川上集落センター前	鹿児島市喜入前之浜町7715番地先
28	沢美橋	鹿児島市喜入前之浜町7036番地先
29	前之浜校区公民館	鹿児島市喜入前之浜町7022番地先
30	生見校区公民館	鹿児島市喜入生見町1365番地先
31	生見小前	鹿児島市喜入生見町1365番地先
32	生見公民館前	鹿児島市喜入生見町1384番地先
33	田貫	鹿児島市喜入生見町3014番地1先
34	古久川集落センター前	鹿児島市喜入生見町3345番地先
35	川畑	鹿児島市喜入生見町4298番地先
36	帖地公民館前	鹿児島市喜入生見町6503番地先
37	瀬崎	鹿児島市喜入生見町2878番地4先

【路線図及び停留所位置図】

〈郡山・伊敷西部地域〉

既設路線	—
廃止路線	—

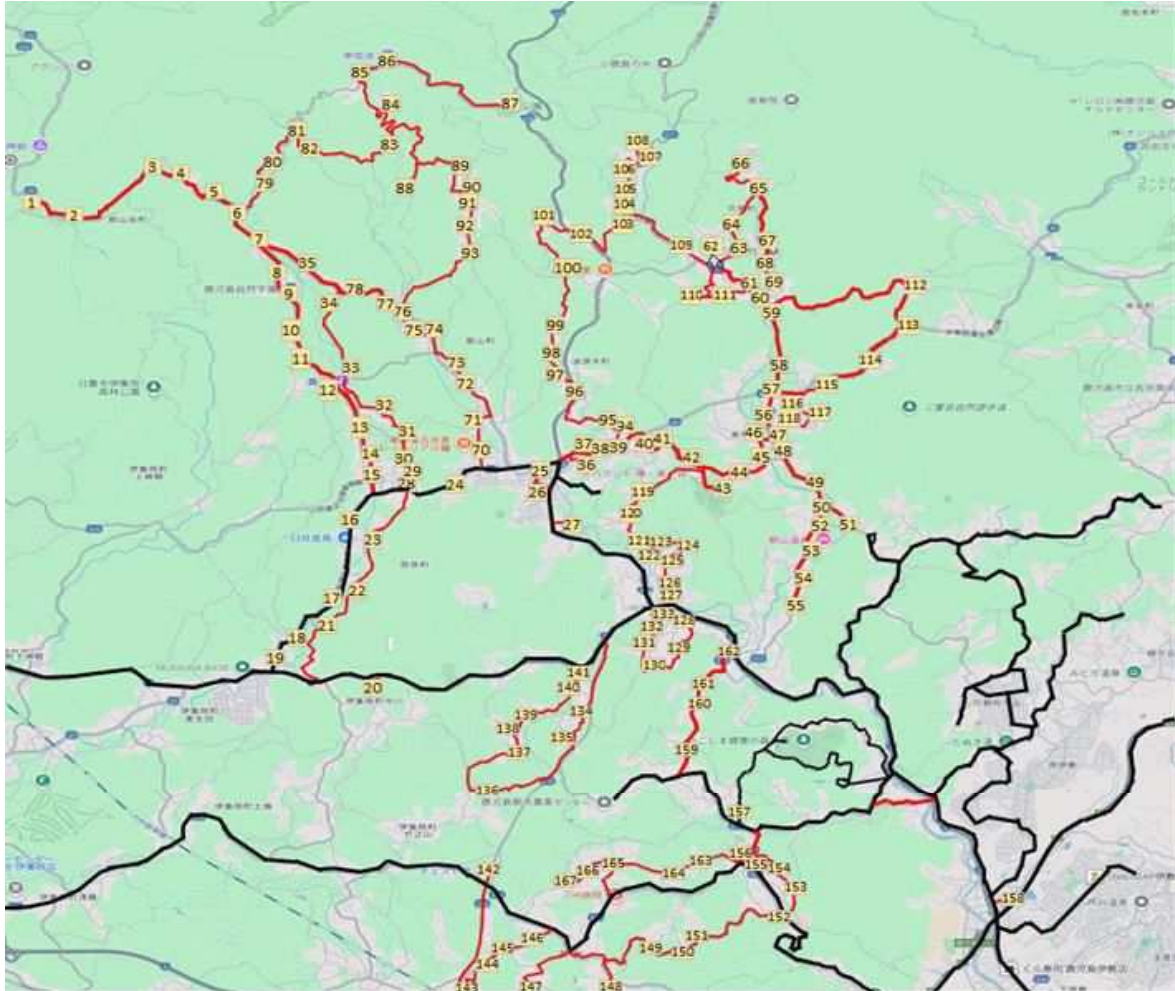
路線図



【路線図及び停留所位置図】

〈郡山・伊敷西部地域〉

停留所位置図



【廃止路線】

《郡山・伊敷西部地域》

A地点…鹿児島市郡山岳町3109
B地点…鹿児島市郡山町3571-1
区間距離…5.5km 道路種別…県道36号

C地点…鹿児島市郡山岳町2490
D地点…鹿児島市郡山岳町141-3
区間距離…4.0km 道路種別…市道

E地点…日置市伊集院町中川1441
F地点…鹿児島市西俣町2625
区間距離…3.4km 道路種別…市道

G地点…日置市伊集院町中川1136-1
H地点…日置市伊集院町中川1136-1
区間距離…0.4km
道路種別…ニシムタ中川店敷地内

I地点…鹿児島市郡山町6473
J地点…鹿児島市郡山町1541
区間距離…0.4km 道路種別…県道36号

K地点…鹿児島市郡山町714-1
L地点…鹿児島市郡山町714-1
区間距離…0.1km
道路種別…Aコープ郡山店敷地内

M地点…鹿児島市郡山町6455-2
N地点…鹿児島市東俣町1608-4
区間距離…1.0km 道路種別…県道40号

O地点…鹿児島市郡山町6452
P地点…鹿児島市郡山町141
区間距離…0.2km 道路種別…市道

Q地点…鹿児島市東俣町1764
R地点…鹿児島市東俣町1450
区間距離…0.7km 道路種別…市道

N地点…鹿児島市東俣町1608-4
S地点…鹿児島市東俣町3977-1
区間距離…2.3km 道路種別…市道

T地点…鹿児島市川田町2020-1
U地点…鹿児島市花尾町1997-1
区間距離…5.2km 道路種別…県道211号

U地点…鹿児島市花尾町1997-1
V地点…鹿児島市花尾町2510-1
区間距離…2.1km 道路種別…市道

W地点…鹿児島市花尾町2551-1
X地点…鹿児島市花尾町2078
区間距離…1.8km 道路種別…市道

Y地点…鹿児島市川田町1226-5
Z地点…鹿児島市川田町1670-1
区間距離…0.4km 道路種別…市道

AA地点…鹿児島市郡山町2056-4
AB地点…鹿児島市郡山町2542
区間距離…0.8km 道路種別…市道

AB地点…鹿児島市郡山町2542
AC地点…鹿児島市郡山町2692-1
区間距離…0.6km 道路種別…県道36号

AC地点…鹿児島市郡山町2692-1
AD地点…鹿児島市郡山町2764-6
区間距離…0.6km 道路種別…市道

AD地点…鹿児島市郡山町2764-6
AE地点…鹿児島市郡山町3186-1
区間距離…0.3km 道路種別…県道36号

B地点…鹿児島市郡山町3571-1
AE地点…鹿児島市郡山町3186-1
区間距離…0.6km 道路種別…市道

B地点…鹿児島市郡山町3571-1
AF地点…鹿児島市郡山町5517-1
区間距離…8.0km 道路種別…市道

AG地点…鹿児島市郡山町4916-7
AH地点…鹿児島市郡山町4904-5
区間距離…0.3km 道路種別…市道

AI地点…鹿児島市郡山町5390-2
AJ地点…鹿児島市郡山岳町2592-1
区間距離…3.2km 道路種別…市道

AK地点…鹿児島市油須木町387
AL地点…鹿児島市油須木町485-2
区間距離…1.1km 道路種別…市道

AL地点…鹿児島市油須木町485-2
AM地点…鹿児島市油須木町631-1
区間距離…0.4km 道路種別…国道328号

AM地点…鹿児島市油須木町631-1
AN地点…鹿児島市花尾町1217
区間距離…3.3km 道路種別…市道

AN地点…鹿児島市花尾町1217
AO地点…鹿児島市花尾町1280-1
区間距離…0.4km 道路種別…国道328号

AO地点…鹿児島市花尾町1280-1
AP地点…鹿児島市花尾町1890-2
区間距離…0.8km 道路種別…市道

AQ地点…鹿児島市花尾町3499-1
AR地点…鹿児島市花尾町1994-1
区間距離…2.8km 道路種別…県道211号

AR地点…鹿児島市花尾町1994-1
AS地点…鹿児島市花尾町2067-4
区間距離…1.2km 道路種別…市道

AT地点…鹿児島市花尾町6-2
AU地点…鹿児島市花尾町4581
区間距離…2.6km 道路種別…市道

AU地点…鹿児島市花尾町4581
AV地点…鹿児島市東俣町3069
区間距離…1.2km 道路種別…県道40号

AV地点…鹿児島市東俣町3069
AW地点…鹿児島市東俣町3718
区間距離…0.5km 道路種別…市道

AX地点…鹿児島市東俣町3880-2
AX'經由…鹿児島市東1
AY地点…鹿児島市東俣町3888-60
区間距離…1.0km 道路種別…市道

AX地点…鹿児島市東俣町3880-2
AZ地点…鹿児島市東俣町175-1
区間距離…0.3km 道路種別…県道40号

BA地点…鹿児島市東俣町1764
BB地点…鹿児島市小山田町3811-1
区間距離…3.5km 道路種別…市道

BC地点…鹿児島市小山田町3495
BD地点…鹿児島市小山田町3823
区間距離…2.3km 道路種別…市道

BE地点…鹿児島市小山田町6595-9
BF地点…鹿児島市小山田町4371
区間距離…0.9km 道路種別…県道210号

BF地点…鹿児島市小山田町4371
BG地点…鹿児島市小山田町4690
区間距離…0.7km 道路種別…市道

BG地点…鹿児島市小山田町4690
BH地点…鹿児島市小山田町4991-1
区間距離…0.6km 道路種別…県道210号

BH地点…鹿児島市小山田町4991-1
BI地点…鹿児島市小山田町7370
区間距離…3.7km 道路種別…市道

BJ地点…日置市伊集院町竹之山220-1
BK地点…鹿児島市石谷町1214-1
区間距離…1.7km 道路種別…県道210号

BK地点…鹿児島市石谷町1214-1
BL地点…鹿児島市犬迫町10492-1
区間距離…1.5km 道路種別…市道

BM地点…鹿児島市犬迫町10929
BN地点…鹿児島市犬迫町3313
区間距離…5.2km 道路種別…市道

BO地点…鹿児島市犬迫町7445-2
BP地点…鹿児島市犬迫町11900
区間距離…0.5km 道路種別…市道

BQ地点…鹿児島市犬迫町5467-7
BR地点…鹿児島市犬迫町5851-2
区間距離…0.3km 道路種別…市道

BS地点…鹿児島市犬迫町5744-1
BT地点…鹿児島市犬迫町9094
区間距離…2.4km 道路種別…市道

BU地点…鹿児島市犬迫町8614
BV地点…鹿児島市犬迫町7810-1
区間距離…0.5km 道路種別…市道

BS地点…鹿児島市犬迫町5744-1
BW地点…鹿児島市犬迫町3449-1
区間距離…0.5km 道路種別…県道210号

BX地点…鹿児島市犬迫町1405
BY地点…鹿児島市伊敷町4675-9
区間距離…0.7km 道路種別…市道

BZ地点…鹿児島市伊敷5丁目9-1
CA地点…鹿児島市伊敷5丁目15-1
区間距離…0.1km 道路種別…市道

CB地点…鹿児島市小山田町3316-1
CC地点…鹿児島市犬迫町3964
区間距離…2.0km 道路種別…市道

【廃止停留所】

《郡山・伊敷西部地域》

1	仕明	鹿児島市郡山岳町3109先
2	仕明下	鹿児島市郡山岳町3065先
3	梨木野上	鹿児島市郡山岳町2998先
4	梨木野	鹿児島市郡山岳町2795先
5	大中上	鹿児島市郡山岳町2721-8先
6	雪元	鹿児島市郡山岳町2592-1先
7	岳	鹿児島市郡山岳町2490先
8	平	鹿児島市郡山岳町2325先
9	平下	鹿児島市郡山岳町2208先
10	大谷	鹿児島市郡山岳町1931先
11	東原岐	鹿児島市郡山岳町1963先
12	轟ヶ滝	鹿児島市郡山岳町1776先
13	公民館	鹿児島市郡山里岳町522-1先
14	里岳中	鹿児島市郡山町242-1先
15	山田岐	鹿児島市郡山町132-5先
16	坂元	鹿児島市有屋田町225先
17	石ヶ丸	鹿児島市西俣町451-8先
18	宇田	鹿児島市有屋田町578先
19	神之川温泉	鹿児島市郡山町有屋田599先
20	ニシムタ中川店	日置市伊集院町中川1136-1
21	二反田	鹿児島市西俣町258-1先
22	山口田	鹿児島市郡山町西俣819先
23	西俣下	鹿児島市西俣町1218先
24	太陽幸園	鹿児島市郡山町1967-2先
25	郡山麓	鹿児島市郡山町9先
26	薩摩郡山	鹿児島市郡山町1432先
27	Aコープ	鹿児島市郡山町703先
28	西俣	鹿児島市郡山町1295先
29	北園	鹿児島市西俣町1351先
30	前田	鹿児島市西俣町2876先
31	開	鹿児島市西俣町1485先
32	西俣上	鹿児島市西俣町1637先
33	堂ノ上	鹿児島市西俣町1351先
34	大迫	鹿児島市西俣町2876先
35	平原	鹿児島市西俣町1998先
36	郡山支所	鹿児島市郡山町141番地先
37	郡山支所前	鹿児島市郡山町6456-6先
38	安見世	鹿児島市油須木町387先
39	賦合住宅	鹿児島市油須木町390番地3先
40	甲陵団地入口	鹿児島市東俣町1608-1先
41	三蔵塚	鹿児島市東俣町1571-1先
42	ららら入口	鹿児島市東俣町地先
43	スパランドららら	鹿児島市東俣町1450先
44	西下	鹿児島市東俣町1822先
45	東俣公民館	鹿児島市東俣町991-2先
46	東俣駐在所	鹿児島市東俣町987先
47	東俣	鹿児島市東俣町3977先
48	白石	鹿児島市東俣町3989先
49	南方校前	鹿児島市川田町1406先
50	県住入口	鹿児島市川田町1225先
51	県住前	鹿児島市川田町1225先
52	川田上	鹿児島市川田町57先
53	川田中	鹿児島市川田町236先
54	川田下	鹿児島市川田町1929-3先
55	小原口	鹿児島市川田町2019先

56	デイサービスセンター	鹿児島市東俣町3793先
57	永山口	鹿児島市東俣町3753先
58	湯屋	鹿児島市東俣町2984先
59	大下	鹿児島市花尾町17先
60	花尾神社前	鹿児島市花尾町2081先
61	向江谷	鹿児島市花尾町2060-2先
62	花尾校前	鹿児島市花尾町1997先 鹿児島市花尾町1996-2先
63	久保山	鹿児島市花尾町2765-1先
64	久保山上	鹿児島市花尾町2677先
65	大平	鹿児島市花尾町2400先
66	大平上	鹿児島市花尾町2510-1先
67	隠念仏	鹿児島市花尾町2312先
68	宮脇	鹿児島市花尾町2212先
69	宮脇下	鹿児島市花尾町2140先
70	中福良	鹿児島市郡山町2210-2先
71	郡山保育園	鹿児島市郡山町2508先
72	坪久田	鹿児島市郡山町2739先
73	清和	鹿児島市郡山町3709-1先
74	常盤	鹿児島市郡山町3185先
75	常盤集落センター前	鹿児島市郡山町3158先
76	上常盤	鹿児島市郡山町3580先
77	柴立	鹿児島市郡山町3303先
78	平原峠	鹿児島市西俣町1853-1先
79	雪元下	鹿児島市西俣町2185先
80	西雪元	鹿児島市郡山町2323-4先
81	雪元集落センター前	鹿児島市郡山町5088先
82	東雪元	鹿児島市郡山町5088先
83	八重下	鹿児島市郡山町5390-2先
84	上之丸公民館	鹿児島市郡山町5265-10先
85	八重上	鹿児島市郡山町5240-24先
86	甲突池	鹿児島市郡山町5290先
87	八重山公園	鹿児島市花尾町1562先
88	小浦	鹿児島市金生町3-1先
89	大谷山	鹿児島市郡山町4502先
90	薩摩大浦	鹿児島市郡山町4411先
91	大浦中	鹿児島市郡山町4407先
92	大浦下	鹿児島市郡山町4234-5先
93	仁田原	鹿児島市郡山町6038-6先
94	ストリームタウン前	鹿児島市西俣町260先
95	協和食品前	鹿児島市西俣町171-2先
96	油須木	鹿児島市油須木町585先
97	油須木中	鹿児島市油須木町623先
98	油須木団地	鹿児島市油須木町718先
99	油須木上	鹿児島市油須木町879-2先
100	彼岸田	鹿児島市油須木町1339先
101	中尾	鹿児島市花尾町1154-1先
102	茄子田	鹿児島市花尾町1258先
103	新海前	鹿児島市花尾町690先
104	岩戸下	鹿児島市花尾町1893先
105	岩戸中	鹿児島市花尾町3308先
106	岩戸	鹿児島市花尾町3345-2先
107	上岩戸	鹿児島市花尾町3481先
108	山ノ上	鹿児島市花尾町3499-1先
109	花尾	鹿児島市花尾町1972先
110	向江谷上	鹿児島市花尾町1622先
111	向江谷中	鹿児島市花尾町103先

112	丸山	鹿児島市花尾町4467-1先
113	丸山口	鹿児島市花尾町4581先
114	薩摩永山	鹿児島市東俣町3374-1先
115	山之湯	鹿児島市東俣町3725-3先
116	大英団地	鹿児島市東俣町3872-60先
117	大英公園下	鹿児島市東俣町3888-81地先
118	大英団地南	鹿児島市東俣町3826-16地先
119	堀之内	鹿児島市小山田町8886番地先
120	大力三叉路	鹿児島市小山田町8982番地先
121	木ノ下	鹿児島市小山田町9032番地3先
122	馬山下	鹿児島市小山田町9193番地先
123	馬山中	鹿児島市天保山町738-2先
124	上原上	鹿児島市小山田町9168番地2先
125	上原中	鹿児島市小山田町9458番地先
126	竹産業振興センター前	鹿児島市小山田町9408番地2先
127	小山田小前	鹿児島市小山田町9370番地1先
128	名越公民館	鹿児島市小山田町3533番地先
129	黒畑三文字	鹿児島市小山田町3144番地先
130	秋葉山	鹿児島市小山田町3630番地1地先
131	窪之上	鹿児島市小山田町3899番地先
132	坂口坂	鹿児島市小山田町3743番地先
133	消防署前	鹿児島市小山田町3825番地先
134	畠中	鹿児島市小山田町4479番地先
135	栗之迫三叉路	鹿児島市小山田町4664番地1地先
136	髭剃	鹿児島市小山田町5199番地先
137	上古園	鹿児島市小山田町5893先
138	古園	鹿児島市小山田町5722先
139	下古園	鹿児島市小山田町5686先
140	栗之迫公民館前	鹿児島市小山田町5347番地1先
141	駄用橋	鹿児島市小山田町7357番地1先
142	チェスト館	鹿児島市犬迫町9758番地1先
143	タイヨー松元店	鹿児島市石谷町1214番地1先
144	伏野	鹿児島市石谷町1212番地2先
145	三角山	鹿児島市犬迫町10570番地3先
146	明久	鹿児島市犬迫町10472番地1先
147	萩別府公民館前	鹿児島市犬迫町10929番地先
148	番屋下	鹿児島市小野町5037番地先
149	栗之迫上	鹿児島市犬迫町7245番地先
150	栗之迫中	鹿児島市犬迫町7162番地1先
151	栗之迫下	鹿児島市犬迫町6994番地1先
152	パールランド病院前	鹿児島市犬迫町6315番地3先
153	仮屋	鹿児島市犬迫町3191番地4先
154	仮屋下	鹿児島市犬迫町3303番地1先
155	犬迫	鹿児島市犬迫町5840番地先
156	犬迫小前	鹿児島市犬迫町5468先
157	八房神社前	鹿児島市犬迫町3453先
158	伊敷支所	鹿児島市伊敷5丁目15番1号地先
159	上永吉	鹿児島市小山田町1706-2先
160	下永吉	鹿児島市小山田町1593先
161	比良見	鹿児島市小山田町1375先
162	塚田	鹿児島市小山田町60-2先
163	仲組	鹿児島市犬迫町5537番地先
164	仲組上	鹿児島市犬迫町5576番地2先
165	川路山下	鹿児島市犬迫町8614番地先
166	川路山中	鹿児島市犬迫町8998番地先
167	川路山上	鹿児島市犬迫町10088番地先