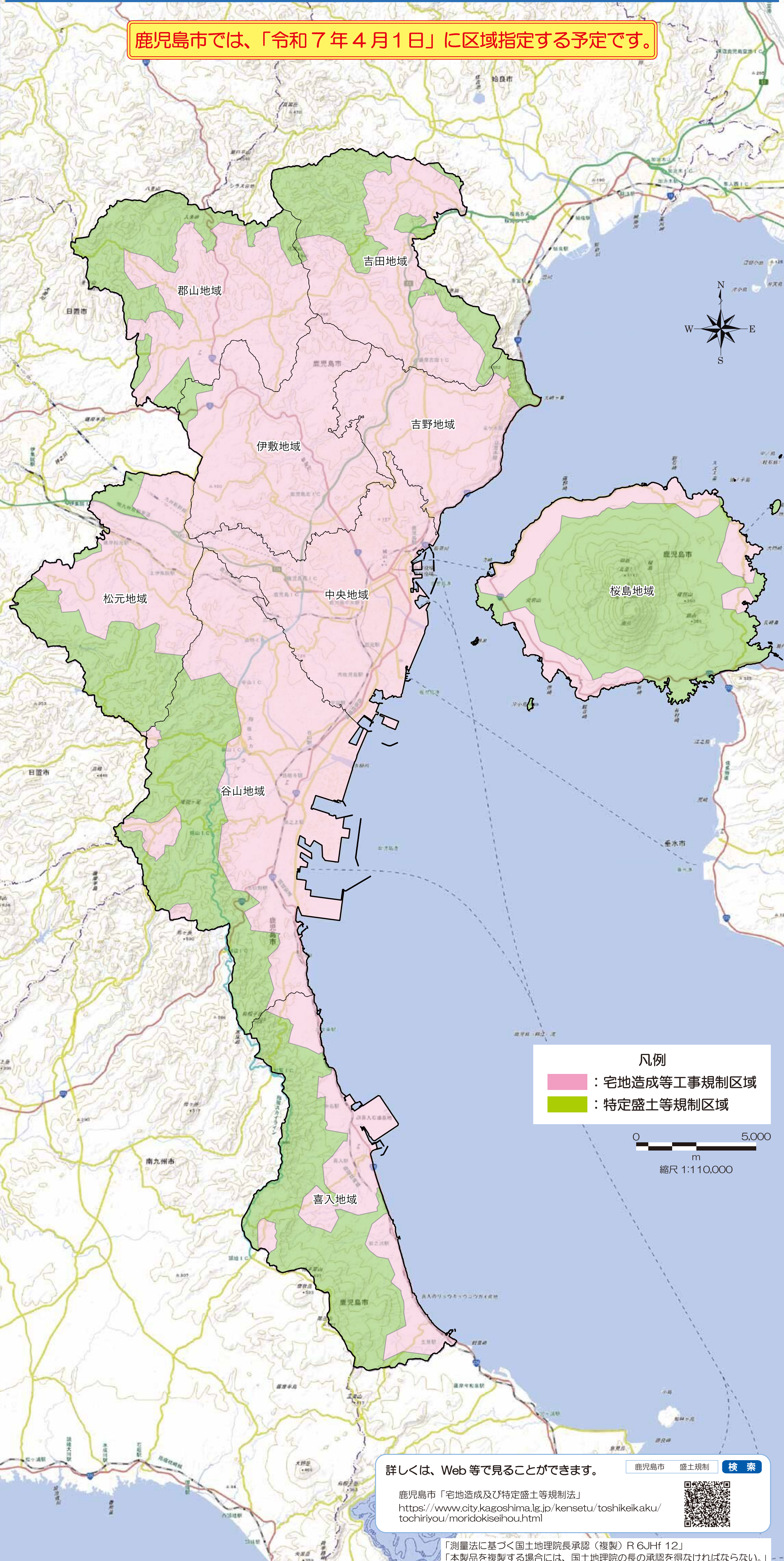


鹿児島市 宅地造成等工事規制区域及び特定盛土等規制区域の候補区域

鹿児島市では、「令和7年4月1日」に区域指定する予定です。



凡例
■ : 宅地造成等工事規制区域
■ : 特定盛土等規制区域

0 5,000
m
縮尺 1:110,000

詳しくは、Web 等で見ることができます。
鹿児島市「宅地造成及び特定盛土等規制法」
<https://www.city.kagoshima.lg.jp/kensetu/toshikeikaku/tochiryou/moridokiseihou.html>



「測量法に基づく国土地理院長承認（複製）R 6JHf 12」
「本製品を複製する場合には、国土地理院の長の承認を得なければならない。」