

物 件 調 書

			保留地番号	5
所在地	東谷山六丁目42番13			
住居表示	東谷山六丁目42番街区			
地積	444.32㎡	地目	宅地	
接面道路の幅員及び構造	東側約6mの市道に接面している			
法令等に基づく制限	都市計画法	第一種低層住居専用地域		※法令に基づく諸規制等の詳細については、事前に鹿児島市建築指導課等関係機関に照会のこと
	または	建ぺい率	60%	
	建築基準法	容積率	100%	
	宅地造成及び特定盛土等規制法	・宅地造成等工事規制区域内		
	都市再生特別措置法	・立地適正化計画区域内 ・居住誘導区域内		
	土砂災害防止対策推進法	・土砂災害警戒区域外		
	鹿児島県建築基準法施行条例	・がけに近接する建築物に該当する可能性あり		
景観法	・景観計画区域内 (市街地・台地ゾーン)			
洪水浸水想定区域	・洪水浸水想定区域外			
私道等の負担に関する事項	負担の有無	無	負担の内容	—
供給処理施設の状況	施設名	状況	事業所名	電話番号
	電気	可	九州電力(株)鹿児島営業所	0120-986-804
	上水道	可	鹿児島市水道局	099-257-7111
	下水道	可	鹿児島市水道局	099-257-7111
	都市ガス	可	日本ガス(株)	099-250-5127
交通機関	バス	希望ヶ丘東口バス停まで約190m (鹿児島交通・あいばす)		
公共施設等までの直線距離	小学校	清和小学校	物件の西方	約880m
	中学校	東谷山中学校	物件の北東方	約700m
参考事項	<ul style="list-style-type: none"> ・接面している道路より約2.5mの高さがあります。 ・隣接している保留地(No.6)側に掘削して車庫等の出入口を作る際は、隣接地に影響を及ぼさないよう注意して施工してください。 ・上水道の給水負担金が必要となります。詳細については、鹿児島市水道局給排水設備課へご相談ください。 ・当該地は、西側の擁壁により、建築の際に規制がかかる可能性があるため、鹿児島市建築指導課等関係機関へ照会を行ってください。 ・住宅等を建築する際に地盤補強等をされる場合の当該費用はご購入者様のご負担になります。 			

※ 物件調書は、物件の概要を把握するための参考資料です。物件は現状有姿での引渡しとなりますので、必ずご自身において現地及び諸規制等について調査確認を行ってください。

位置図

写真



パスコ及びIPCのCopyright

寸法図

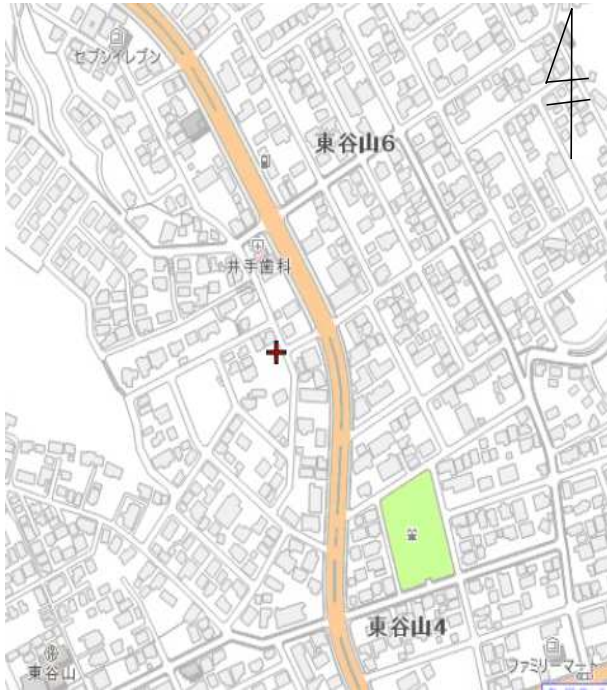


物 件 調 査 書

			保留地番号	6	
所在地	東谷山六丁目42番12				
住居表示	東谷山六丁目42番街区				
地積	459.13㎡	地目	宅地		
接面道路の幅員及び構造		東側約6mの市道に接面している			
法令等に基づく制限	都市計画法 または 建築基準法	第一種低層住居専用地域		※法令に基づく諸規制等の詳細については、事前に鹿児島市建築指導課等関係機関に照会のこと	
		建ぺい率	60%		
		容積率	100%		
	宅地造成及び特定盛土等規制法	・宅地造成等工事規制区域内			
	都市再生特別措置法	・立地適正化計画区域内 ・居住誘導区域内			
	土砂災害防止対策推進法	・土砂災害警戒区域外			
	景観法	・景観計画区域内 (市街地・台地ゾーン)			
洪水浸水想定区域		・洪水浸水想定区域外			
私道等の負担に関する事項		負担の有無	無	負担の内容	
		—			
供給処理施設の状況		施設名	状況	事業所名	電話番号
		電気	可	九州電力(株)鹿児島営業所	0120-986-804
		上水道	可	鹿児島市水道局	099-257-7111
		下水道	可	鹿児島市水道局	099-257-7111
		都市ガス	可	日本ガス(株)	099-250-5127
交通機関		バス	希望ヶ丘東口バス停まで約180m (鹿児島交通・あいばす)		
公共施設等までの直線距離		小学校	清和小学校	物件の西方	約880m
		中学校	東谷山中学校	物件の北東方	約700m
参考事項	<ul style="list-style-type: none"> ・接面する道路より約3.0mの高さがあります。 ・隣接している保留地(No.5)側に掘削して車庫等の出入口を作る際は、隣接地に影響を及ぼさないよう注意して施行してください。 ・上水道の給水負担金が必要となります。詳細については、鹿児島市水道局給排水設備課へご相談ください。 ・住宅等を建築する際に地盤補強等をされる場合の当該費用はご購入者様のご負担になります。 				

※ 物件調書は、物件の概要を把握するための参考資料です。物件は現状有姿での引渡しとなりますので、必ずご自身において現地及び諸規制等について調査確認を行ってください。

位置図



パスコ及びIPCのCopyright

写真



寸法図



物 件 調 書

			保留地番号	3 2	
所 在 地	東谷山六丁目 2 5 番 2 8				
住 居 表 示	東谷山六丁目 2 5 番 街 区				
地 積	2 3 8 . 3 5 m ²	地 目	宅 地		
接 面 道 路 の 幅 員 及 び 構 造	東側約 5 m の市道に接面している				
法 令 等 に 基 づ く 制 限	都 市 計 画 法	第一種低層住居専用地域			※ 法令に基づく 諸規制等の詳細に ついては、事前に 鹿児島市建築指導 課等関係機関に照 会のこと
	ま た は	建 ぺ い 率	6 0 %		
	建 築 基 準 法	容 積 率	1 0 0 %		
	宅 地 造 成 及 び 特 定 盛 土 等 規 制 法	・ 宅地造成等工事規制区域内			
	都 市 再 生 特 別 措 置 法	・ 立地適正化計画区域内 ・ 居住誘導区域内			
土 砂 災 害 防 止 対 策 推 進 法	・ 土砂災害警戒区域内				
景 観 法	・ 景観計画区域内 (市街地・台地ゾーン)				
洪 水 浸 水 想 定 区 域	・ 洪水浸水想定区域外				
私 道 等 の 負 担 に 関 す る 事 項	負 担 の 有 無	無	負 担 の 内 容	—	
供 給 処 理 施 設 の 状 況	施 設 名	状 況	事 業 所 名	電 話 番 号	
	電 気	可	九州電力(株)鹿児島営業所	0120-986-804	
	上 水 道	可	鹿児島市水道局	099-257-7111	
	下 水 道	可	鹿児島市水道局	099-257-7111	
	都 市 ガ ス	可	日本ガス(株)	099-250-5127	
交 通 機 関	バ ス	希望ヶ丘東口バス停まで約 4 6 0 m (鹿児島交通・あいばす)			
公 共 施 設 等 ま で の 直 線 距 離	小 学 校	東谷山小学校	物件の北東方	約 1 1 0 m	
	中 学 校	東谷山中学校	物件の北東方	約 2 3 0 m	
参 考 事 項	<ul style="list-style-type: none"> ・ <u>当該地は、土砂災害警戒区域に指定されております。</u> ・ 上水道の給水負担金が必要となります。詳細については、鹿児島市水道局給排水設備課へご相談ください。 ・ <u>住宅等を建築する際に地盤補強等をされる場合の当該費用はご購入者様のご負担になります。</u> 				

※ 物件調書は、物件の概要を把握するための参考資料です。物件は現状有姿での引渡しとなりますので、必ずご自身において現地及び諸規制等について調査確認を行ってください。

位置図

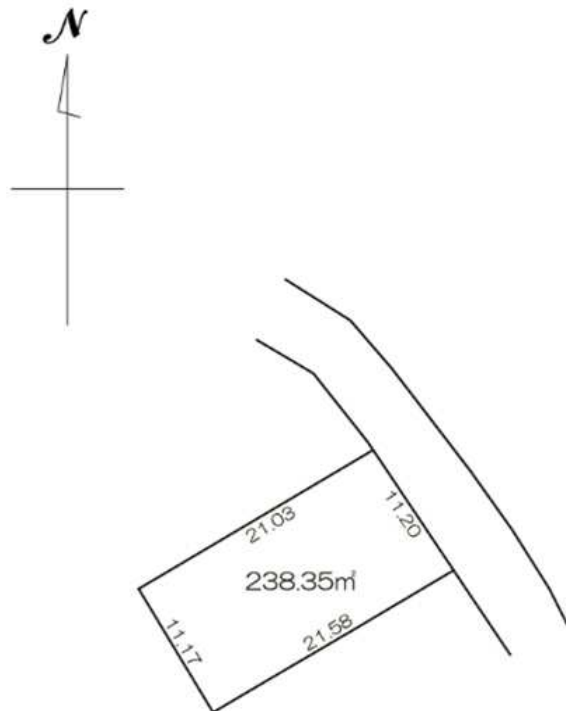


パスコ及びIPCのCopyright

写真



寸法図



物 件 調 査 書

			保留地番号	61	
所在地	東谷山六丁目33番14				
住居表示	東谷山六丁目33番街区				
地積	311.33㎡	地目	宅地		
接面道路の幅員及び構造		北側約25mの市道に接面している			
法令等に基づく制限	都市計画法 または 建築基準法	準住居地域		※法令に基づく諸規制等の詳細については、事前に鹿児島市建築指導課等関係機関に照会のこと	
		建ぺい率	60%		
		容積率	200%		
	宅地造成及び特定盛土等規制法	・宅地造成等工事規制区域内			
	都市再生特別措置法	・立地適正化計画区域内 ・居住誘導区域内			
	土砂災害防止対策推進法	・土砂災害警戒区域外			
	景観法	・景観計画区域内 (市街地・台地ゾーン)			
洪水浸水想定区域		・洪水浸水想定区域外			
私道等の負担に関する事項		負担の有無	無	負担の内容	
				—	
供給処理施設の状況		施設名	状況	事業所名	電話番号
		電気	可	九州電力(株)鹿児島営業所	0120-986-804
		上水道	可	鹿児島市水道局	099-257-7111
		下水道	可	鹿児島市水道局	099-257-7111
		都市ガス	可	日本ガス(株)	099-250-5127
交通機関		バス	幸ヶ丘団地前バス停まで約130m(鹿児島交通)		
公共施設等までの直線距離		小学校	東谷山小学校	物件の東方	約510m
		中学校	東谷山中学校	物件の東方	約640m
参考事項	<ul style="list-style-type: none"> ・上水道の給水負担金が必要となります。詳細については、鹿児島市水道局給排水設備課へご相談ください。 ・当該地の形状は、L字型になっています。 ・住宅等を建築する際に地盤補強等をされる場合の当該費用はご購入者様のご負担になります。 				

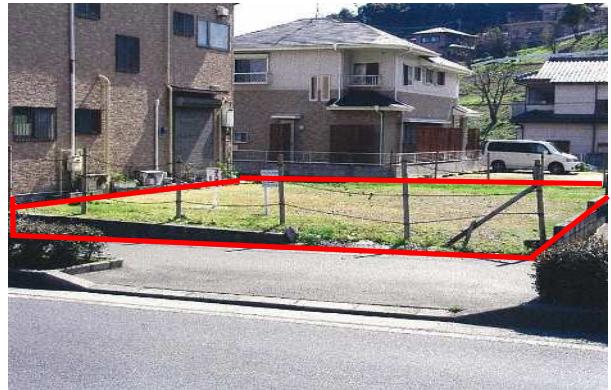
※ 物件調書は、物件の概要を把握するための参考資料です。物件は現状有姿での引渡しとなりますので、必ずご自身において現地及び諸規制等について調査確認を行ってください。

位置図

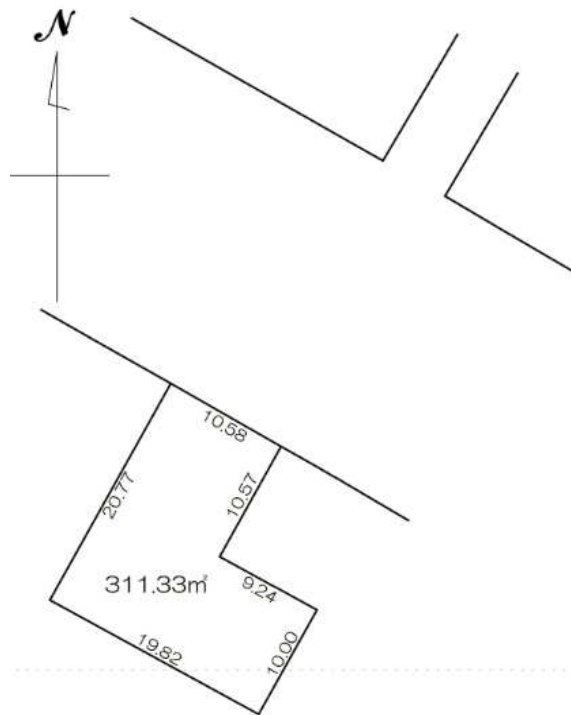


パスコ及びIPCのCopyright

写真



寸法図



物 件 調 書

		保留地番号	69		
所 在 地	東谷山七丁目5番22				
住 居 表 示	東谷山七丁目5番街区				
地 積	205.50㎡	地 目	宅地		
接 面 道 路 の 幅 員 及 び 構 造	北側約6mの市道に接面している				
法 令 等 に 基 づ く 制 限	都 市 計 画 法	第一種低層住居専用地域		※ 法令に基づく 諸規制等の詳細に ついては、事前に 鹿児島市建築指導 課等関係機関に照 会のこと	
	ま た は	建 ぺ い 率	60%		
	建 築 基 準 法	容 積 率	100%		
	宅地造成及び特定盛土等規制法	・宅地造成等工事規制区域内			
	都 市 再 生 特 別 措 置 法	・立地適正化計画区域内 ・居住誘導区域内			
	土 砂 災 害 防 止 対 策 推 進 法	・土砂災害警戒区域外			
	鹿 児 島 県 建 築 基 準 法 施 行 条 例	・がけに近接する建築物に該当する可能性あり			
景 観 法	・景観計画区域内 (市街地・台地ゾーン)				
洪 水 浸 水 想 定 区 域	・洪水浸水想定区域外				
私 道 等 の 負 担 に 関 す る 事 項	負担の有無	無	負担の内容	—	
供 給 処 理 施 設 の 状 況	施 設 名	状 況	事 業 所 名	電 話 番 号	
	電 気	可	九州電力(株)鹿児島営業所	0120-986-804	
	上 水 道	可	鹿児島市水道局	099-257-7111	
	下 水 道	可	鹿児島市水道局	099-257-7111	
	都 市 ガ ス	可	日本ガス(株)	099-250-5127	
交 通 機 関	バ ス	幸ヶ丘団地バス停まで約300m (鹿児島交通)			
公 共 施 設 等 ま で の 直 線 距 離	小 学 校	東谷山小学校	物件の東方	約300m	
	中 学 校	東谷山中学校	物件の東方	約460m	
参 考 事 項	<ul style="list-style-type: none"> ・ 接面している道路より約3.5m高いです。 ・ 上水道の給水負担金が必要となります。詳細については、鹿児島市水道局給排水設備課へご相談ください。 ・ 当該地は、東側の擁壁により、建築の際に規制がかかる可能性があるため、鹿児島市建築指導課等関係機関へ照会を行ってください。 ・ 住宅等を建築する際に地盤補強等をされる場合の当該費用はご購入者様のご負担になります。 				

※ 物件調書は、物件の概要を把握するための参考資料です。物件は現状有姿での引渡しとなりますので、必ずご自身において現地及び諸規制等について調査確認を行ってください。

位置図

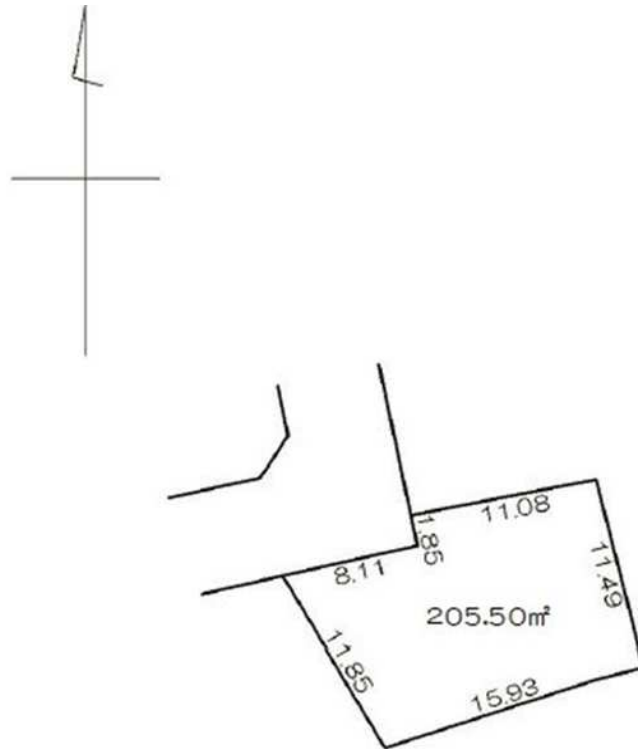


パスコ及びIPCのCopyright

写真



寸法図



物 件 調 査 書

			保留地番号	70
所在地	東谷山七丁目5番1			
住居表示	東谷山七丁目5番街区			
地積	278.42㎡	地目	宅地	
接面道路の幅員及び構造	北側約6mと南側6mの市道に接面している			
法令等に基づく制限	都市計画法 または 建築基準法	第一種低層住居専用地域		※法令に基づく諸規制等の詳細については、事前に鹿児島市建築指導課等関係機関に照会のこと
		建ぺい率	60%	
		容積率	100%	
	宅地造成及び特定盛土等規制法	・宅地造成等工事規制区域内		
	都市再生特別措置法	・立地適正化計画区域内 ・居住誘導区域内		
	土砂災害防止対策推進法	・土砂災害警戒区域外		
	景観法	・景観計画区域内 (市街地・台地ゾーン)		
洪水浸水想定区域	・洪水浸水想定区域外			
私道等の負担に関する事項	負担の有無	無	負担の内容	—
供給処理施設の状況	施設名	状況	事業所名	電話番号
	電気	可	九州電力(株)鹿児島営業所	0120-986-804
	上水道	可	鹿児島市水道局	099-257-7111
	下水道	可	鹿児島市水道局	099-257-7111
	都市ガス	可	日本ガス(株)	099-250-5127
交通機関	バス	幸ヶ丘団地バス停まで約250m(鹿児島交通)		
公共施設等までの直線距離	小学校	東谷山小学校	物件の東方	約370m
	中学校	東谷山中学校	物件の東方	約500m
参考事項	<ul style="list-style-type: none"> ・南側の接面する道路より約3.5m高いです。 ・上水道の給水負担金が必要となります。詳細については、鹿児島市水道局給排水設備課へご相談ください。 ・住宅等を建築する際に地盤補強等をされる場合の当該費用はご購入者様のご負担になります。 			

※ 物件調書は、物件の概要を把握するための参考資料です。物件は現状有姿での引渡しとなりますので、必ずご自身において現地及び諸規制等について調査確認を行ってください。

位置図

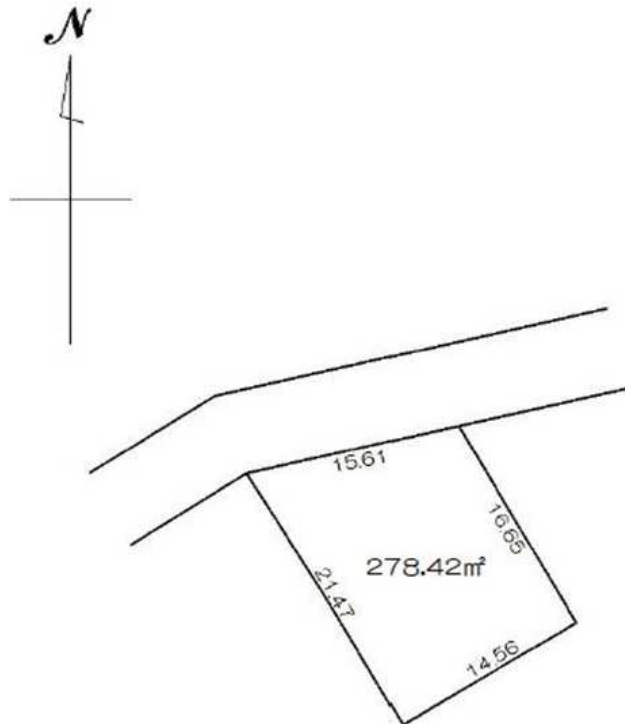


パスコ及びIPCのCopyright

写真



寸法図



物 件 調 査 書

			保留地番号	88	
所在地	東谷山七丁目14番3				
住居表示	東谷山七丁目14番街区				
地積	222.41㎡	地目	宅地		
接面道路の幅員及び構造		南側約6mの市道に接面している			
法令等に基づく制限	都市計画法 または 建築基準法	第一種低層住居専用地域		※ 法令に基づく諸規制等の詳細については、事前に鹿児島市建築指導課等関係機関に照会のこと	
		建ぺい率	60%		
		容積率	100%		
	宅地造成及び特定盛土等規制法	・宅地造成等工事規制区域内			
	都市再生特別措置法	・立地適正化計画区域内 ・居住誘導区域内			
	土砂災害防止対策推進法	・土砂災害警戒区域外			
	景観法	・景観計画区域内 (市街地・台地ゾーン)			
洪水浸水想定区域		・洪水浸水想定区域外			
私道等の負担に関する事項		負担の有無	無	負担の内容	
				—	
供給処理施設の状況		施設名	状況	事業所名	電話番号
		電気	可	九州電力(株)鹿児島営業所	0120-986-804
		上水道	可	鹿児島市水道局	099-257-7111
		下水道	可	鹿児島市水道局	099-257-7111
		都市ガス	可	日本ガス(株)	099-250-5127
交通機関		バス	幸ヶ丘団地バス停まで約200m(鹿児島交通)		
公共施設等までの直線距離		小学校	東谷山小学校	物件の東方	約410m
		中学校	東谷山中学校	物件の東方	約520m
参考事項	<ul style="list-style-type: none"> ・接面している道路より約3.0mの高さがあります。 ・上水道の給水負担金が必要となります。詳細については、鹿児島市水道局給排水設備課へご相談ください。 ・住宅等を建築する際に地盤補強等をされる場合の当該費用はご購入者様のご負担になります。 				

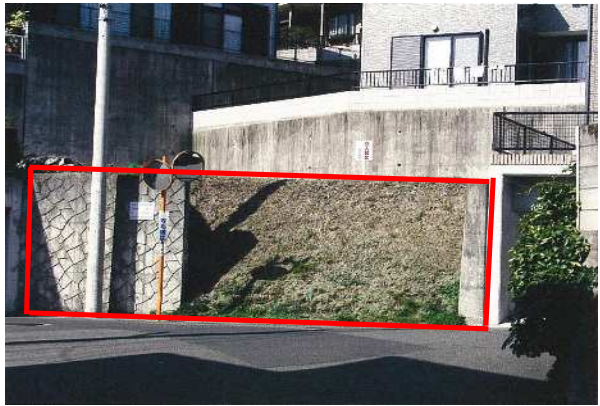
※ 物件調書は、物件の概要を把握するための参考資料です。物件は現状有姿での引渡しとなりますので、必ずご自身において現地及び諸規制等について調査確認を行ってください。

位置図

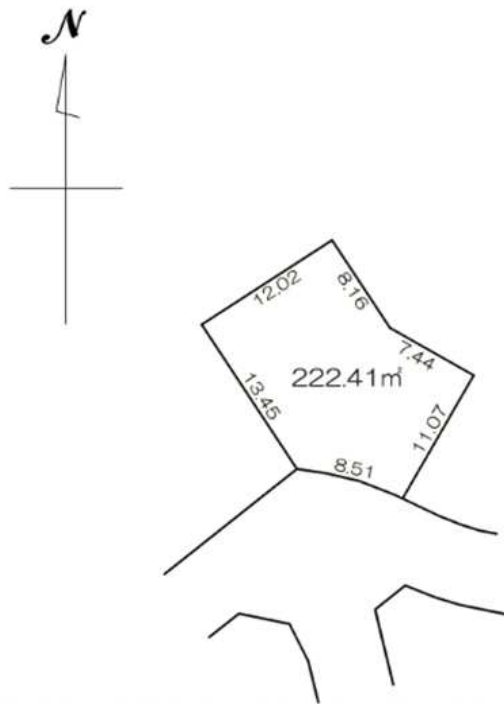


パスコ及びIPCのCopyright

写真



寸法図



物 件 調 査 書

			保留地番号	93
所在地	東谷山七丁目11番3			
住居表示	東谷山七丁目11番街区			
地積	309.85㎡	地目	宅地	
接面道路の幅員及び構造	南側約4mと東側約4m（階段）の市道に接面している			
法令等に基づく制限	都市計画法	第一種低層住居専用地域		※法令に基づく諸規制等の詳細については、事前に鹿児島市建築指導課等関係機関に照会のこと
	また	建ぺい率	60%	
	建築基準法	容積率	100%	
	宅地造成及び特定盛土等規制法	・宅地造成等工事規制区域内		
	都市再生特別措置法	・立地適正化計画区域内 ・居住誘導区域内		
土砂災害防止対策推進法	・土砂災害警戒区域外			
景観法	・景観計画区域内 (市街地・台地ゾーン)			
洪水浸水想定区域	・洪水浸水想定区域外			
私道等の負担に関する事項	負担の有無	無	負担の内容	—
供給処理施設の状況	施設名	状況	事業所名	電話番号
	電気	可	九州電力(株)鹿児島営業所	0120-986-804
	上水道	可	鹿児島市水道局	099-257-7111
	下水道	可	鹿児島市水道局	099-257-7111
	都市ガス	可	日本ガス(株)	099-250-5127
交通機関	バス	幸ヶ丘団地バス停まで約240m（鹿児島交通）		
公共施設等までの直線距離	小学校	東谷山小学校	物件の東方	約370m
	中学校	東谷山中学校	物件の東方	約480m
参考事項	<ul style="list-style-type: none"> ・南側の接面している道路より約4.0m高いです。 ・東側の市道は階段です。 ・上水道の給水負担金が必要となります。詳細については、鹿児島市水道局給排水設備課へご相談ください。 ・住宅等を建築する際に地盤補強等をされる場合の当該費用はご購入者様のご負担になります。 			

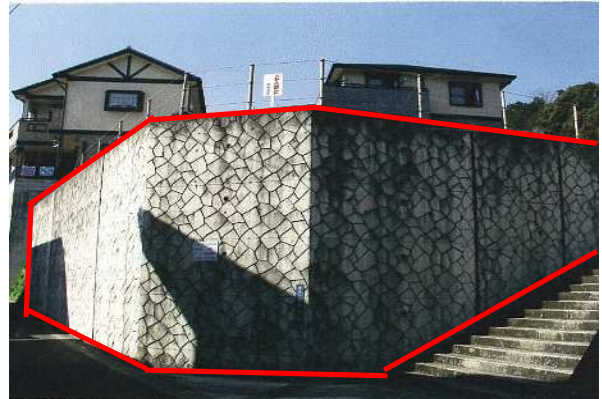
※ 物件調査書は、物件の概要を把握するための参考資料です。物件は現状有姿での引渡しとなりますので、必ずご自身において現地及び諸規制等について調査確認を行ってください。

位置図

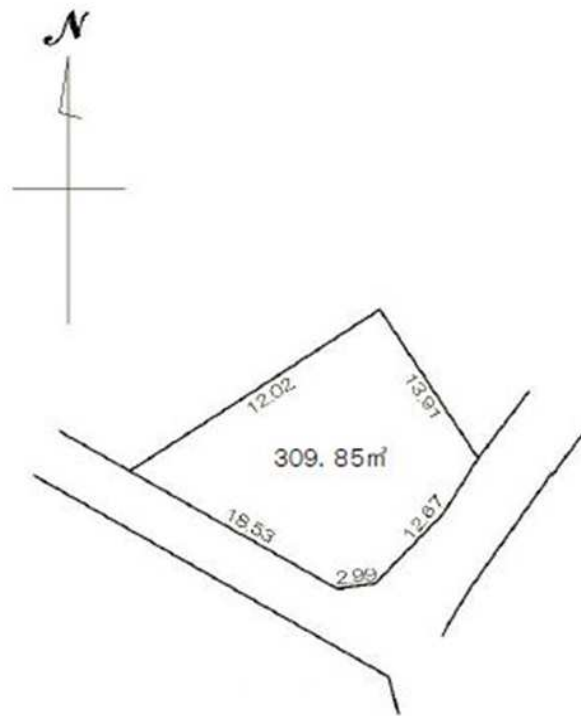


パスコ及びIPCのCopyright

写真



寸法図



物 件 調 査 書

			保留地番号	95
所在地	東谷山七丁目11番2			
住居表示	東谷山七丁目11番街区			
地積	123.23㎡	地目	宅地	
接面道路の幅員及び構造	南東側約4m(階段)の市道に接面している			
法令等に基づく制限	都市計画法	第一種低層住居専用地域		※法令に基づく諸規制等の詳細については、事前に鹿児島市建築指導課等関係機関に照会のこと
	また	建ぺい率	60%	
	建築基準法	容積率	100%	
	宅地造成及び特定盛土等規制法	・宅地造成等工事規制区域内		
	都市再生特別措置法	・立地適正化計画区域内 ・居住誘導区域内		
土砂災害防止対策推進法	・土砂災害警戒区域外			
景観法	・景観計画区域内 (市街地・台地ゾーン)			
洪水浸水想定区域	・洪水浸水想定区域外			
私道等の負担に関する事項	負担の有無	無	負担の内容	—
供給処理施設の状況	施設名	状況	事業所名	電話番号
	電気	可	九州電力(株)鹿児島営業所	0120-986-804
	上水道	可	鹿児島市水道局	099-257-7111
	下水道	可	鹿児島市水道局	099-257-7111
	都市ガス	可	日本ガス(株)	099-250-5127
交通機関	バス	幸ヶ丘団地バス停まで約260m(鹿児島交通)		
公共施設等までの直線距離	小学校	東谷山小学校	物件の東方	約360m
	中学校	東谷山中学校	物件の東方	約470m
参考事項	<ul style="list-style-type: none"> ・南東側に接面しているのは、階段の市道です。 ・上水道の給水負担金が必要となります。詳細については、鹿児島市水道局給排水設備課へご相談ください。 ・住宅等を建築する際に地盤補強等をされる場合の当該費用はご購入者様のご負担になります。 			

※ 物件調書は、物件の概要を把握するための参考資料です。物件は現状有姿での引渡しとなりますので、必ずご自身において現地及び諸規制等について調査確認を行ってください。

位置図

写真



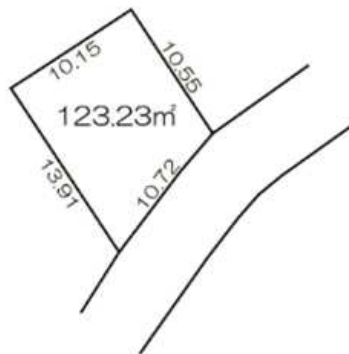
パスコ及びIPCのCopyright



南側から撮影



寸法図



物 件 調 査 書

			保留地番号	102	
所在地	東谷山七丁目20番4				
住居表示	東谷山七丁目20番街区				
地積	403.72㎡	地目	宅地		
接面道路の幅員及び構造	南西側約6mと北側（階段）の市道に接面している				
法令等に基づく制限	都市計画法	第一種低層住居専用地域			※ 法令に基づく諸規制等の詳細については、事前に鹿児島市建築指導課等関係機関に照会のこと
	または建築基準法	建ぺい率	60%		
	宅地造成及び特定盛土等規制法	容積率	100%		
	都市再生特別措置法	・ 宅地造成等工事規制区域内 ・ 立地適正化計画区域内 ・ 居住誘導区域内			
	土砂災害防止対策推進法	・ 土砂災害警戒区域外			
景観法	・ 景観計画区域内 (市街地・台地ゾーン)				
洪水浸水想定区域	・ 洪水浸水想定区域外				
私道等の負担に関する事項	負担の有無	無	負担の内容	—	
供給処理施設の状況	施設名	状況	事業所名	電話番号	
	電気	可	九州電力(株)鹿児島営業所	0120-986-804	
	上水道	可	鹿児島市水道局	099-257-7111	
	下水道	可	鹿児島市水道局	099-257-7111	
	都市ガス	可	日本ガス(株)	099-250-5127	
交通機関	バス	幸ヶ丘団地バス停まで約280m（鹿児島交通）			
公共施設等までの直線距離	小学校	東谷山小学校	物件の東方	約430m	
	中学校	東谷山中学校	物件の東方	約580m	
参考事項	<ul style="list-style-type: none"> ・ 北側に接面しているのは、階段の市道です。 ・ 上水道の給水負担金が必要となります。詳細については、鹿児島市水道局給排水設備課へご相談ください。 ・ <u>住宅等を建築する際に地盤補強等をされる場合の当該費用はご購入者様のご負担になります。</u> 				

※ 物件調書は、物件の概要を把握するための参考資料です。物件は現状有姿での引渡しとなりますので、必ずご自身において現地及び諸規制等について調査確認を行ってください。

位置図

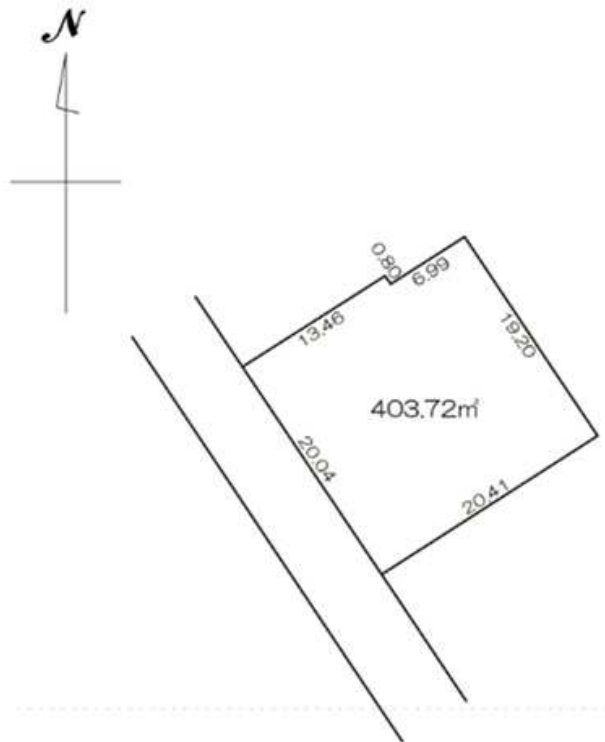


パスコ及びIPCのCopyright

写真



寸法図



物 件 調 査 書

			保留地番号	110	
所在地	東谷山七丁目31番1				
住居表示	東谷山七丁目31番街区				
地積	436.18㎡	地目	宅地		
接面道路の幅員及び構造	南側約5mと東側約25mの市道に接面している				
法令等に基づく制限	都市計画法 または 建築基準法	準住居地域	※ 法令に基づく 諸規制等の詳細に ついては、事前に 鹿児島市建築指導 課等関係機関に照 会のこと		
		建ぺい率			60%
		容積率			200%
	宅地造成及び特定盛土等規制法	・宅地造成等工事規制区域内			
	都市再生特別措置法	・立地適正化計画区域内 ・居住誘導区域内			
	土砂災害防止対策推進法	・土砂災害警戒区域外			
	景観法	・景観計画区域内 (市街地・台地ゾーン)			
洪水浸水想定区域	・洪水浸水想定区域外				
私道等の負担に関する事項	負担の有無	無	負担の内容	—	
供給処理施設の状況	施設名	状況	事業所名	電話番号	
	電気	可	九州電力(株)鹿児島営業所	0120-986-804	
	上水道	可	鹿児島市水道局	099-257-7111	
	下水道	可	鹿児島市水道局	099-257-7111	
	都市ガス	可	日本ガス(株)	099-250-5127	
交通機関	バス	幸ヶ丘団地前バス停まで約200m (鹿児島交通)			
公共施設等までの直線距離	小学校	東谷山小学校	物件の東方	約560m	
	中学校	東谷山中学校	物件の東方	約690m	
参考事項	<ul style="list-style-type: none"> ・ 東側の幹線道路沿いの間知ブロックの擁壁は、敷地内で接面している道路より約5.0m高いです。 ・ 西側の間知ブロックの擁壁は敷地外です。 ・ 上水道の給水負担金が必要となります。詳細については、鹿児島市水道局給排水設備課へご相談ください。 ・ ガードレールに関する問い合わせは、鹿児島市谷山建設課へご相談してください。 ・ 住宅等を建築する際に地盤補強等をされる場合の当該費用はご購入者様のご負担になります。 				

※ 物件調書は、物件の概要を把握するための参考資料です。物件は現状有姿での引渡しとなりますので、必ずご自身において現地及び諸規制等について調査確認を行ってください。

位置図



パスコ及びIPCのCopyright

写真



寸法図



物 件 調 書

			保留地番号	136	
所 在 地	東谷山七丁目28番1				
住 居 表 示	東谷山七丁目28番街区				
地 積	174.97㎡	地 目	宅地		
接 面 道 路 の 幅 員 及 び 構 造	南側約8mの市道に接面している				
法 令 等 に 基 づ く 制 限	都 市 計 画 法	第一種低層住居専用地域			※ 法令に基づく 諸規制等の詳細に ついては、事前に 鹿児島市建築指導 課等関係機関に照 会のこと
	ま た は	建 ぺ い 率	60%		
	建 築 基 準 法	容 積 率	100%		
	宅 地 造 成 及 び 特 定 盛 土 等 規 制 法	・ 宅地造成等工事規制区域内			
	都 市 再 生 特 別 措 置 法	・ 立地適正化計画区域内 ・ 居住誘導区域内			
	土 砂 災 害 防 止 対 策 推 進 法	・ 土砂災害警戒区域内 ・ 土砂災害特別警戒区域内（一部）			
	鹿 児 島 県 建 築 基 準 法 施 行 条 例	・ がけに近接する建築物に該当する可能性あり			
景 観 法	・ 景観計画区域内 (市街地・台地ゾーン)				
洪 水 浸 水 想 定 区 域	・ 洪水浸水想定区域外				
私 道 等 の 負 担 に 関 す る 事 項	負 担 の 有 無	無	負 担 の 内 容	—	
供 給 処 理 施 設 の 状 況	施 設 名	状 況	事 業 所 名	電 話 番 号	
	電 気	可	九州電力(株)鹿児島営業所	0120-986-804	
	上 水 道	可	鹿児島市水道局	099-257-7111	
	下 水 道	可	鹿児島市水道局	099-257-7111	
	都 市 ガ ス	可	日本ガス(株)	099-250-5127	
交 通 機 関	バ ス	県営住宅前バス停まで約160m（鹿児島交通） 希望ヶ丘県営住宅前バス停まで約160m（あいばす）			
公 共 施 設 等 ま で の 直 線 距 離	小 学 校	東谷山小学校	物件の東方	約730m	
	中 学 校	東谷山中学校	物件の東方	約870m	
参 考 事 項	<ul style="list-style-type: none"> ・ 上水道の給水負担金が必要となります。詳細については、鹿児島市水道局給排水設備課へご相談ください。 ・ 当該地は、土砂災害警戒区域内及び土砂災害特別警戒区域内（一部）に指定されているため、建築の際に規制がかかる可能性がありますので、鹿児島市建築指導課等関係機関へ照会を行ってください。 ・ 住宅等を建築する際に地盤補強等をされる場合の当該費用はご購入者様のご負担になります。 				

※ 物件調書は、物件の概要を把握するための参考資料です。物件は現状有姿での引渡しとなりますので、必ずご自身において現地及び諸規制等について調査確認を行ってください。

位置図

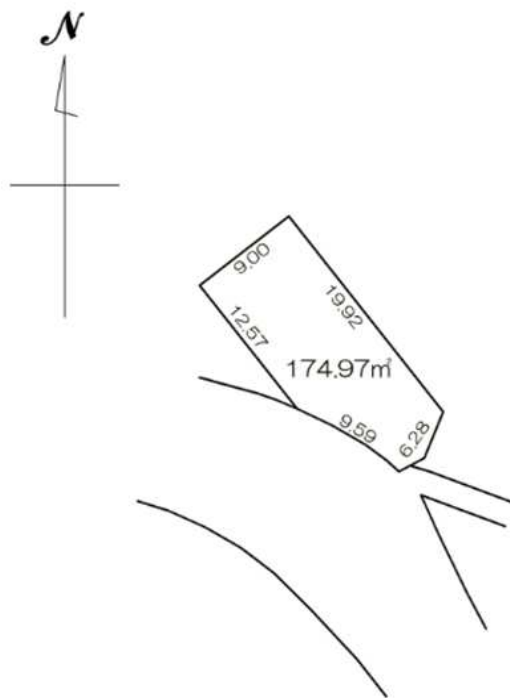


パスコ及びIPCのCopyright

写真



寸法図



物 件 調 書

			保留地番号	137
所 在 地	東谷山七丁目28番2			
住 居 表 示	東谷山七丁目28番街区			
地 積	394.61㎡	地 目	宅地	
接 面 道 路 の 幅 員 及 び 構 造	南側約8mの市道に接面している			
法 令 等 に 基 づ く 制 限	都 市 計 画 法	第一種低層住居専用地域		
	ま た は	建 ぺ い 率	60%	
	建 築 基 準 法	容 積 率	100%	
	宅 地 造 成 及 び 特 定 盛 土 等 規 制 法	・ 宅地造成等工事規制区域内		
	都 市 再 生 特 別 措 置 法	・ 立地適正化計画区域内 ・ 居住誘導区域内		
	土 砂 災 害 防 止 対 策 推 進 法	・ 土砂災害警戒区域内 ・ 土砂災害特別警戒区域内（一部）		
	鹿 児 島 県 建 築 基 準 法 施 行 条 例	・ がけに近接する建築物に該当する可能性あり		
景 観 法	・ 景観計画区域内 (市街地・台地ゾーン)			
洪 水 浸 水 想 定 区 域	・ 洪水浸水想定区域外			
私 道 等 の 負 担 に 関 す る 事 項	負 担 の 有 無	無	負 担 の 内 容	—
供 給 処 理 施 設 の 状 況	施 設 名	状 況	事 業 所 名	電 話 番 号
	電 気	可	九州電力(株)鹿児島営業所	0120-986-804
	上 水 道	可	鹿児島市水道局	099-257-7111
	下 水 道	可	鹿児島市水道局	099-257-7111
	都 市 ガ ス	可	日本ガス(株)	099-250-5127
交 通 機 関	バ ス	県営住宅前バス停まで約170m（鹿児島交通） 希望ヶ丘県営住宅前バス停まで約170m（あいばす）		
公 共 施 設 等 ま で の 直 線 距 離	小 学 校	東谷山小学校	物件の東方	約740m
	中 学 校	東谷山中学校	物件の東方	約880m
参 考 事 項	<ul style="list-style-type: none"> ・ 上水道の給水負担金が必要となります。詳細については、鹿児島市水道局給排水設備課へご相談ください。 ・ 敷地内に電柱があります。詳細については、九州電力送配電(株)鹿児島配電事業所へご相談ください。 ・ <u>当該地は、土砂災害警戒区域内及び土砂災害特別警戒区域内（一部）に指定されているため、建築の際に規制がかかる可能性がありますので、鹿児島市建築指導課等関係機関へ照会を行ってください。</u> ・ <u>住宅等を建築する際に地盤補強等をされる場合の当該費用はご購入者様のご負担になります。</u> 			

※ 物件調書は、物件の概要を把握するための参考資料です。物件は現状有姿での引渡しとなりますので、必ずご自身において現地及び諸規制等について調査確認を行ってください。

位置図



パスコ及びIPCのCopyright

写真



寸法図



物 件 調 査 書

			保留地番号	138
所在地	東谷山七丁目28番3			
住居表示	東谷山七丁目28番街区			
地積	286.53㎡	地目	宅地	
接面道路の幅員及び構造	北側約5mの市道に接面している			
法令等に基づく制限	都市計画法 または 建築基準法	第一種低層住居専用地域		※法令に基づく諸規制等の詳細については、事前に鹿児島市建築指導課等関係機関に照会のこと
		建ぺい率	60%	
		容積率	100%	
	宅地造成及び特定盛土等規制法	・宅地造成等工事規制区域内		
	都市再生特別措置法	・立地適正化計画区域内 ・居住誘導区域内		
土砂災害防止対策推進法	・土砂災害警戒区域外			
景観法	・景観計画区域内 (市街地・台地ゾーン)			
洪水浸水想定区域	・洪水浸水想定区域外			
私道等の負担に関する事項	負担の有無	無	負担の内容	—
供給処理施設の状況	施設名	状況	事業所名	電話番号
	電気	可	九州電力(株)鹿児島営業所	0120-986-804
	上水道	可	鹿児島市水道局	099-257-7111
	下水道	可	鹿児島市水道局	099-257-7111
	都市ガス	可	日本ガス(株)	099-250-5127
交通機関	バス	入来バス停まで約230m(鹿児島交通・あいばす)		
公共施設等までの直線距離	小学校	東谷山小学校	物件の東方	約730m
	中学校	東谷山中学校	物件の東方	約890m
参考事項	<ul style="list-style-type: none"> ・接面している道路より約2.0mの高さがあります。 ・隣地の公園から、当該地へ樹木が越境しています。鹿児島市公園緑化課へご相談してください。 ・公園側に掘削して車庫等の出入口を作る際は、公園に影響を及ぼさないよう注意して施工してください。 ・建物の建築にあたっては、事前に鹿児島市建築指導課等関係機関へ照会を行ってください。 ・上水道の給水負担金が必要となります。詳細については、鹿児島市水道局給排水設備課へご相談ください。 ・住宅等を建築する際に地盤補強等をされる場合の当該費用はご購入者様のご負担になります。 			

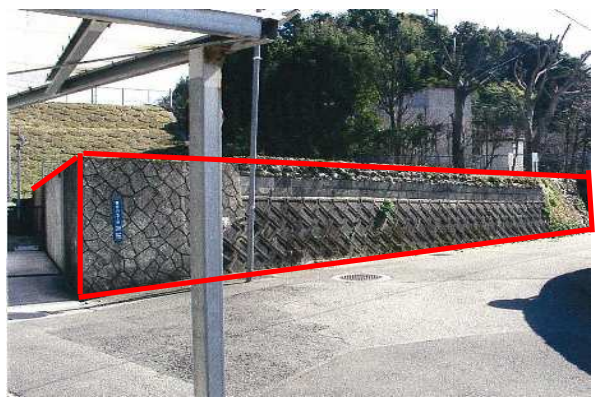
※ 物件調書は、物件の概要を把握するための参考資料です。物件は現状有姿での引渡しとなりますので、必ずご自身において現地及び諸規制等について調査確認を行ってください。

位置図

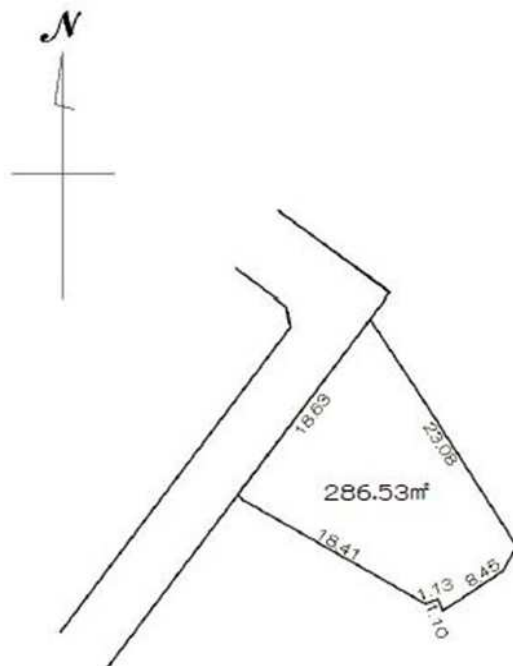


パスコ及びIPCのCopyright

写真



寸法図



物 件 調 査 書

			保留地番号	1 4 4	
所 在 地	自由ヶ丘一丁目4696番8				
住 居 表 示	自由ヶ丘一丁目8番街区				
地 積	382.31㎡	地 目	宅地		
接 面 道 路 の 幅 員 及 び 構 造	東側約6mの市道に接面している				
法 令 等 に 基 づ く 制 限	都 市 計 画 法	第一種低層住居専用地域			※ 法令に基づく 諸規制等の詳細に ついては、事前に 鹿児島市建築指導 課等関係機関に照 会のこと
	ま た は	建 ぺ い 率	60%		
	建 築 基 準 法	容 積 率	100%		
	宅 地 造 成 及 び 特 定 盛 土 等 規 制 法	・ 宅地造成等工事規制区域内			
	都 市 再 生 特 別 措 置 法	・ 立地適正化計画区域内 ・ 居住誘導区域内			
土 砂 災 害 防 止 対 策 推 進 法	・ 土砂災害警戒区域外				
景 観 法	・ 景観計画区域内 (市街地・台地ゾーン)				
洪 水 浸 水 想 定 区 域	・ 洪水浸水想定区域外				
私 道 等 の 負 担 に 関 す る 事 項	負 担 の 有 無	無	負 担 の 内 容	—	
供 給 処 理 施 設 の 状 況	施 設 名	状 況	事 業 所 名	電 話 番 号	
	電 気	可	九州電力(株)鹿児島営業所	0120-986-804	
	上 水 道	可	鹿児島市水道局	099-257-7111	
	下 水 道	可	鹿児島市水道局	099-257-7111	
	都 市 ガ ス	可	日本ガス(株)	099-250-5127	
交 通 機 関	バ ス	入来バス停まで約150m (鹿児島交通・あいばす)			
公 共 施 設 等 ま で の 直 線 距 離	小 学 校	東谷山小学校	物件の東方	約740m	
	中 学 校	東谷山中学校	物件の東方	約900m	
参 考 事 項	<ul style="list-style-type: none"> ・ 後方の間知ブロックの擁壁の上部に境界があるので、間知ブロックは敷地内です。 ・ 建物の建築にあたっては、事前に鹿児島市建築指導課等関係機関へ照会を行ってください。 ・ 上水道の給水負担金が必要となります。詳細については、鹿児島市水道局給排水設備課へご相談ください。 ・ 住宅等を建築する際に地盤補強等をされる場合の当該費用はご購入者様のご負担になります。 				

※ 物件調査は、物件の概要を把握するための参考資料です。物件は現状有姿での引渡しとなりますので、必ずご自身において現地及び諸規制等について調査確認を行ってください。

位置図

写真



南側から撮影



パスコ及びIPCのCopyright

寸法図

