

物 件 調 査 書

			保留地番号	2
所 在 地	和田二丁目14番3			
住 居 表 示	和田二丁目14番街区			
地 積	87.83㎡	地 目	宅地	
接 面 道 路 の 幅 員 及 び 構 造	東側約5mの市道に接面している			
法 令 等 に 基 づ く 制 限	都 市 計 画 法	第一種低層住居専用地域		※ <u>法令に基づく諸規制等の詳細については、事前に鹿児島市建築指導課等関係機関に照会のこと</u>
	ま た は	建 ぺ い 率	60%	
	建 築 基 準 法	容 積 率	100%	
	宅 地 造 成 及 び 特 定 盛 土 等 規 制 法	宅地造成等工事規制区域内		
	都 市 再 生 特 別 措 置 法	立地適正化計画区域内 居住誘導区域内		
	景 観 法	景観計画区域内 (市街地・台地ゾーン)		
土 砂 災 害 防 止 対 策 推 進 法	土砂災害警戒区域外			
洪 水 浸 水 想 定 区 域	洪水浸水想定区域外			
私 道 等 の 負 担 に 関 す る 事 項	負 担 の 有 無	無	負 担 の 内 容	—
供 給 処 理 施 設 の 状 況	施 設 名	状 況	事 業 所 名	電 話 番 号
	電 気	可	九州電力(株)鹿児島営業所	0120-986-804
	上 水 道	可	鹿児島市水道局	099-257-7111
	下 水 道	可	鹿児島市水道局	099-257-7111
	都 市 ガ ス	可	日本ガス(株)	099-250-5127
交 通 機 関	J R	慈眼寺駅まで約1,000m (指宿枕崎線)		
	バ ス	和田名バス停まで約450m (鹿児島交通・あいばす)		
公 共 施 設 等 ま で の 直 線 距 離	小 学 校	和田小学校	物件の東方	約170m
	中 学 校	和田中学校	物件の南方	約140m
参 考 事 項	<ul style="list-style-type: none"> ・ 建築する際に地盤補強等をされる場合の当該費用は契約者の負担になります。 ・ 鹿児島市給水条例に基づく給水負担金及び鹿児島市都市計画下水道事業受益者負担金条例に基づく負担金が必要です。 			

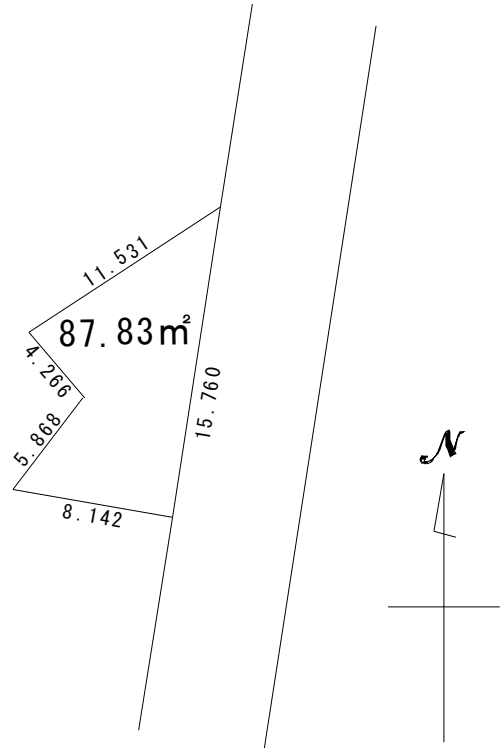
※ 物件調書は、物件の概要を把握するための参考資料です。物件は現状有姿での引渡しとなりますので、必ずご自身において現地及び諸規制等について調査確認を行ってください。

位置図



パスコ及びIPCのCopyright

寸法図



写真

