

KAJIYAMACHINOMORI – PARK 加治屋まちの杜公園



■基本コンセプト

人・まち・みどり
未来へつなく魅力ある都市空間の創出



■基本方針

土地の立地や履歴を生かした交流拠点づくり

都心部の回遊拠点となる空間づくり

花と緑あふれる憩いの空間づくり



鹿児島市

令和2年10月

■ ごあいさつ



このたび「加治屋まちの杜公園」が完成の運びとなりましたことは、誠に喜ばしい限りであります。

本市では、市立病院跡地を活用し、近接する甲突川左岸緑地との連続性を生み出し、中心市街地の回遊性の向上に資する新たな潤いの拠点となる緑地として整備を進めてまいりました。

整備に際し、ご理解とご協力を賜りました関係の皆様方に、心から感謝申し上げます。

新たに誕生した加治屋まちの杜公園が、緑豊かな憩いと交流の空間として多くの方々に親しまれ、賑わいあふれるまちづくりに大きく寄与していくものと期待しております。

鹿児島市長 森 博 幸

■ 加治屋まちの杜公園整備の概要

◆“花と緑の回廊”環境創出プロジェクト

本市では、第五次総合計画のもと、市民が憩い、潤いと安らぎを感じることができる都市の杜を創出するとともに、中心市街地を花や緑が彩る回廊として、回遊性を楽しめる都市空間づくりに取り組んでおり、「上荒田の杜公園」や「上町の杜公園」に加え、3つ目の新たな都市の杜として市立病院跡地に「加治屋まちの杜公園」の整備を進めてきました。

◆事業の経緯

- 平成26年度
市立病院跡地利活用基本方針
⇒「緑地」として利活用する方針を決定
- 平成27年度
新市立病院の移転
- 平成28年度
地元説明会
基本計画策定検討委員会、基本計画委託
- 平成29年度
基本計画（素案）地元説明会
パブリックコメント意見募集
基本計画策定検討委員会（計画策定）
サウンディング型市場調査
実施設計等委託（H29～H30）
- 平成30年度
民間活用エリア整備運営等事業者選定委員会
事業者公募、事業者決定
- 平成31年度（令和元年度）
市整備部分工事着手
民間活用エリア工事着手
- 令和2年度
令和2年10月23日供用開始

◆事業概要

事業名	加治屋まちの杜公園（仮称）整備事業
整備費	約6億円
所在地	加治屋町20番1
事業期間	平成28年度～令和2年度
公園面積	約1.37ha
公園種別	都市緑地
施設概要	<ul style="list-style-type: none">・園路広場 芝生広場、園路・修景施設 植栽、芝生、花壇、ミスト トレリス・休養施設 デッキ、六角東屋、一本脚休憩所 R型シェルター、サークルベンチ 長ベンチ、背付ベンチ、平ベンチ・遊戯施設 コンビネーション遊具・便益施設 トイレ、水飲場、時計塔 レストランカフェ、駐車場・管理施設 柵、照明、サイン・その他の施設 マンホールトイレ、トイレベンチ



民間活用エリア

Park-PFI制度を活用し、民間事業者がレストランカフェ等を設置

交流広場

日頃の地域コミュニティの場及び災害時の一時的な避難場所として利用できる広場空間

緑のプロムナード

直線的な並木により、街なかの風の道として、街の清潔さや緑の爽快感を印象づける空間



創作広場

利用者が多様な活動を楽しめる広場空間



ふれあいの庭

木々や花々に触れるなど五感を通じて憩いや安らぎが感じられる、ユニバーサルデザインに配慮した庭



風の丘 (友好の森)

甲突川左岸緑地からスムーズに園内に入り込める園路と緑地空間、姉妹都市等の市の木や現地に植生している樹木を植樹



すくすく広場

3歳未満児が安心して遊べるフェンスで仕切られた専用広場



みんなの原っぱ

芝と多少の雑草の中に遊具が備わった子供たちが自由に遊べる空間



育みの並木

旧市立病院の建物をイメージした並木により記憶を継承するとともに、木陰でさまざまな活動を行える空間



花のプロムナード

四季折々の花風景を楽しみながら季節を感じることができる空間



緑地整備での取り組み

“都市の杜（花緑拠点）”の創出

風の丘（友好の森）には、どんぐりの木（マテバシイ、アラカシ等）を中心に、サバルヤシやオリーブなど姉妹都市等の市の木や現地に植生している樹木を植えました。

中央の育みの並木にはイチヨウを、芝生広場の外周には様々な種類の桜を、みんなの原っぱには、シンボルツリーとしてアコウなど特色のある樹木を植えました。



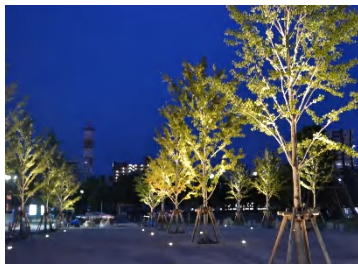
シンボルツリー(アコウ)

景観

舗装材は、透水性の平板ブロックを使用し、雨の日でも快適に歩くことができます。ブロックは表面に研磨加工・スリット加工を有しており、天候・時間帯・季節の移ろいによって表情を変えるデザインになっています。

トイレは、園路と屋根の軒線を合わせ、ひさし空間に休憩スペースを設けるなど、景観性や機能性に優れた設計としました。

また、育みの並木のイチヨウは夜間ライトアップを行い、空間を華やかに演出します。



育みの並木

バリアフリーへの対応

公園の整備にあたっては、高齢者、障害者を含め、誰もが安全で安心して利用できるよう、バリアフリーに配慮した計画としました。

ふれあいの庭の花壇は車椅子に乗ったまま花に触れられる構造とし、隣接する屋根付き休憩所に車椅子専用スペースを設けました。

また、総合案内板には平面図等の情報を凹凸で表した触知点字を設けました。



車椅子専用スペース



触知点字サイン

市民との協働・連携による計画づくり

有識者等による検討委員会の開催、地元の方々との意見交換会やパブリックコメント手続を通して、市民の皆様と一緒に公園の計画づくりを行いました。

また、トイレの設計については、鹿児島大学工学部建築学科と共同で検討を行いました。

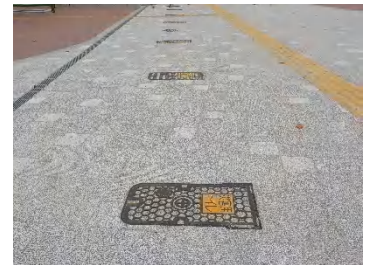


意見交換会の様子

地震等災害時の防災機能整備

交流広場は、地域の方々の日々のコミュニティの場、災害時には一時的な避難場所として利用できます。

また、災害時に使用できるマンホールトイレやトイレベンチ、ソーラー照明を設置しました。



マンホールトイレ

コンビネーション遊具

子供たちの発育段階にあわせて、対象年齢ごとに3種類の遊具を設置しました。

3歳未満児専用の遊具については、柔らかいゴムチップの舗装を採用し、フェンスで囲まれていることから、安心して子供を遊ばせることができます。



3歳未満児遊具パース図

民間活力の導入

公園の魅力向上や財政負担軽減を目的に、公園整備に民間活力を導入しました。

民間事業者によるレストランカフェや、イベントにより賑わいの創出が期待されます。

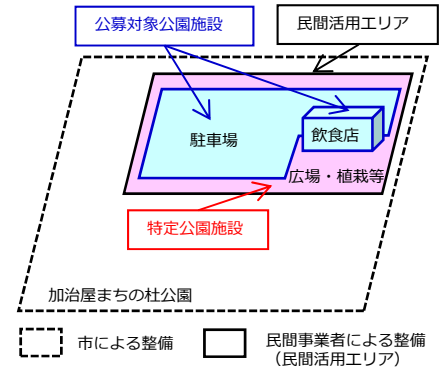


レストランカフェ「ブラックスミス」

民間活用エリア整備運営等事業について

● 2017年に都市公園法の改正により創設された「Park-PFI制度」を活用

区域	事業内容	実施主体	事業手法
民間活用エリア	飲食・物販等の収益施設及び駐車場（公募対象公園施設）	整備	公園施設設置許可 P-PFI
		管理運営	
	広場・植栽等の公園施設（特定公園施設）	整備	
		管理運営	



認定計画提出者

株式会社グッドフェローズダイニング（鹿児島市谷山中央1丁目4971）



事業コンセプト等

事業コンセプト 『市民のだれもが誇りに思える世代も国籍も超えた交流拠点』

■ 公募対象公園施設

緑に溶け込んだ明るく開放的な
オープンカフェレストラン

レンタルキッチン
料理教室・
食文化の継承

多彩な
施設機能

グランピング・BBQ
用具レンタル

石窯ピッツァ体験

ガーデンパーティー
ウェディング



建築面積 : 282.63㎡
構造 : 鉄骨造1階建
駐車場 : 21台
(身障者用2台)

■ 特定公園施設

公園とレストラン、日常と非日常
をつなぐ緑のゲートウェイ



芝生広場およびナボリの石畳

旧市立病院



※2015年9月撮影

位置図



問い合わせ先

鹿児島市 建設局 建設管理部 公園緑化課

〒892-8677 鹿児島市山下町11-1 電話 代表/099-224-1111 直通/099-216-1367