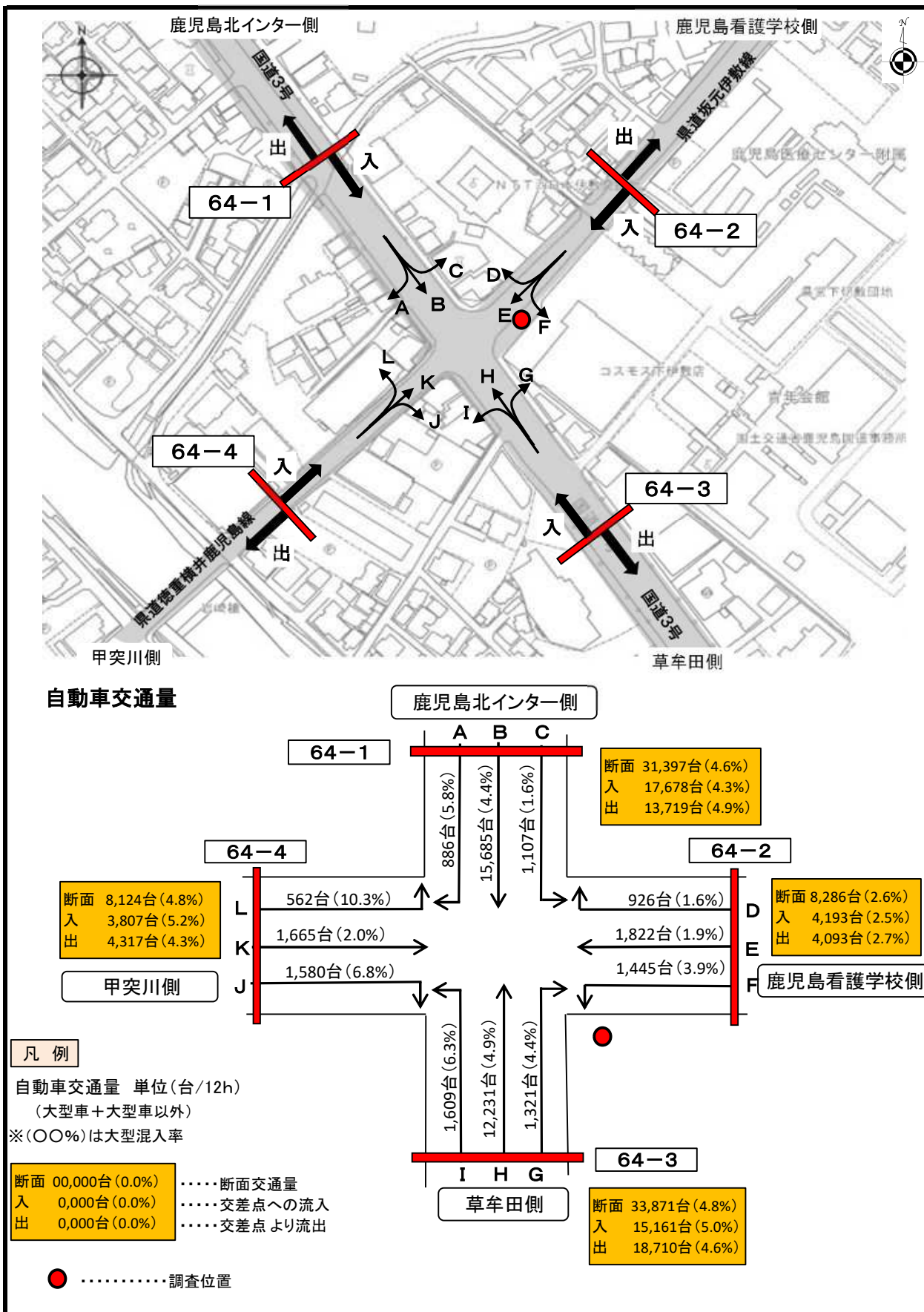


交通量調査箇所位置図

調査年月日: 令和5年11月7日(火曜日) 天候: 晴

下伊敷交差点

64



交通量調査箇所別断面集計表

64 下伊敷交差点

調査年月日: 令和5年11月7日(火曜日) 天候: 晴

64-1	鹿児島北インター側								
	入			出			計		
	A+B+C			D+H+L					
時間帯	大型車	大型車以外	計	大型車	大型車以外	計	大型車	大型車以外	計
7~8	81	1,597	1,678	51	1,089	1,140	132	2,686	2,818
8~9	95	1,687	1,782	66	1,036	1,102	161	2,723	2,884
9~10	86	1,610	1,696	74	945	1,019	160	2,555	2,715
10~11	62	1,380	1,442	76	1,006	1,082	138	2,386	2,524
11~12	75	1,226	1,301	74	1,012	1,086	149	2,238	2,387
12~13	44	1,151	1,195	38	1,002	1,040	82	2,153	2,235
13~14	65	1,209	1,274	53	1,085	1,138	118	2,294	2,412
14~15	68	1,177	1,245	72	1,098	1,170	140	2,275	2,415
15~16	57	1,249	1,306	55	1,124	1,179	112	2,373	2,485
16~17	48	1,425	1,473	44	1,197	1,241	92	2,622	2,714
17~18	41	1,663	1,704	40	1,274	1,314	81	2,937	3,018
18~19	43	1,539	1,582	28	1,180	1,208	71	2,719	2,790
計	765	16,913	17,678	671	13,048	13,719	1,436	29,961	31,397

64-2	鹿児島看護学校側								
	入			出			計		
	D+E+F			C+G+K					
時間帯	大型車	大型車以外	計	大型車	大型車以外	計	大型車	大型車以外	計
7~8	15	378	393	12	281	293	27	659	686
8~9	10	366	376	9	342	351	19	708	727
9~10	9	326	335	13	276	289	22	602	624
10~11	5	392	397	12	294	306	17	686	703
11~12	10	321	331	11	309	320	21	630	651
12~13	7	304	311	7	289	296	14	593	607
13~14	8	340	348	7	294	301	15	634	649
14~15	16	339	355	9	344	353	25	683	708
15~16	9	345	354	7	331	338	16	676	692
16~17	10	309	319	8	374	382	18	683	701
17~18	4	357	361	9	413	422	13	770	783
18~19	3	310	313	6	436	442	9	746	755
計	106	4,087	4,193	110	3,983	4,093	216	8,070	8,286

64-3	草牟田側								
	入			出			計		
	G+H+I			B+F+J					
時間帯	大型車	大型車以外	計	大型車	大型車以外	計	大型車	大型車以外	計
7~8	53	1,189	1,242	99	1,697	1,796	152	2,886	3,038
8~9	69	1,120	1,189	98	1,778	1,876	167	2,898	3,065
9~10	78	1,010	1,088	101	1,703	1,804	179	2,713	2,892
10~11	85	1,089	1,174	73	1,531	1,604	158	2,620	2,778
11~12	82	1,140	1,222	90	1,327	1,417	172	2,467	2,639
12~13	44	1,100	1,144	49	1,243	1,292	93	2,343	2,436
13~14	53	1,204	1,257	78	1,313	1,391	131	2,517	2,648
14~15	81	1,186	1,267	75	1,269	1,344	156	2,455	2,611
15~16	65	1,255	1,320	58	1,336	1,394	123	2,591	2,714
16~17	57	1,324	1,381	55	1,468	1,523	112	2,792	2,904
17~18	52	1,432	1,484	39	1,633	1,672	91	3,065	3,156
18~19	38	1,355	1,393	44	1,553	1,597	82	2,908	2,990
計	757	14,404	15,161	859	17,851	18,710	1,616	32,255	33,871

交通量調査箇所別断面集計表

64 下伊敷交差点

調査年月日: 令和5年11月7日(火曜日) 天候: 晴

64-4	甲突川側								
	入			出			計		
	J+K+L			A+E+I					
時間帯	大型車	大型車以外	計	大型車	大型車以外	計	大型車	大型車以外	計
7~8	28	325	353	15	422	437	43	747	790
8~9	17	346	363	18	363	381	35	709	744
9~10	33	300	333	18	322	340	51	622	673
10~11	23	299	322	14	329	343	37	628	665
11~12	24	268	292	16	307	323	40	575	615
12~13	12	262	274	13	283	296	25	545	570
13~14	19	254	273	7	315	322	26	569	595
14~15	17	316	333	26	307	333	43	623	666
15~16	12	295	307	23	353	376	35	648	683
16~17	9	339	348	17	358	375	26	697	723
17~18	4	303	307	13	435	448	17	738	755
18~19	1	301	302	7	336	343	8	637	645
計	199	3,608	3,807	187	4,130	4,317	386	7,738	8,124

交通量調査表

64 下伊敷交差点

調査年月日: 令和5年11月7日(火曜日) 天候: 晴

方向	時間帯	大型車	大型車以外	計	方向	時間帯	大型車	大型車以外	計
A	7~8	6	57	63	B	7~8	72	1,505	1,577
	8~9	8	77	85		8~9	85	1,537	1,622
	9~10	8	72	80		9~10	78	1,467	1,545
	10~11	1	66	67		10~11	61	1,231	1,292
	11~12	4	64	68		11~12	69	1,078	1,147
	12~13	3	47	50		12~13	40	1,027	1,067
	13~14	1	60	61		13~14	63	1,080	1,143
	14~15	4	56	60		14~15	62	1,015	1,077
	15~16	8	71	79		15~16	48	1,092	1,140
	16~17	4	90	94		16~17	43	1,227	1,270
	17~18	2	91	93		17~18	35	1,418	1,453
	18~19	2	84	86		18~19	40	1,312	1,352
計	51	835	886	計	696	14,989	15,685		
C	7~8	3	35	38	D	7~8	2	112	114
	8~9	2	73	75		8~9	3	89	92
	9~10	0	71	71		9~10	1	62	63
	10~11	0	83	83		10~11	2	86	88
	11~12	2	84	86		11~12	0	61	61
	12~13	1	77	78		12~13	1	75	76
	13~14	1	69	70		13~14	2	69	71
	14~15	2	106	108		14~15	2	84	86
	15~16	1	86	87		15~16	1	61	62
	16~17	1	108	109		16~17	1	64	65
	17~18	4	154	158		17~18	0	79	79
	18~19	1	143	144		18~19	0	69	69
計	18	1,089	1,107	計	15	911	926		
E	7~8	5	214	219	F	7~8	8	52	60
	8~9	4	180	184		8~9	3	97	100
	9~10	1	143	144		9~10	7	121	128
	10~11	1	148	149		10~11	2	158	160
	11~12	4	123	127		11~12	6	137	143
	12~13	1	120	121		12~13	5	109	114
	13~14	2	135	137		13~14	4	136	140
	14~15	10	137	147		14~15	4	118	122
	15~16	4	153	157		15~16	4	131	135
	16~17	1	143	144		16~17	8	102	110
	17~18	2	176	178		17~18	2	102	104
	18~19	0	115	115		18~19	3	126	129
計	35	1,787	1,822	計	56	1,389	1,445		

交通量調査表

64 下伊敷交差点

調査年月日: 令和5年11月7日(火曜日) 天候: 晴

方向	時間帯	大型車	大型車以外	計	方向	時間帯	大型車	大型車以外	計
G	7~8	5	102	107	H	7~8	44	936	980
	8~9	5	99	104		8~9	58	915	973
	9~10	10	75	85		9~10	59	828	887
	10~11	5	99	104		10~11	68	875	943
	11~12	5	111	116		11~12	69	909	978
	12~13	4	109	113		12~13	31	875	906
	13~14	3	115	118		13~14	46	969	1,015
	14~15	3	102	105		14~15	66	970	1,036
	15~16	5	114	119		15~16	49	1,012	1,061
	16~17	3	105	108		16~17	42	1,094	1,136
	17~18	5	102	107		17~18	38	1,162	1,200
	18~19	5	130	135		18~19	28	1,088	1,116
計		58	1,263	1,321	計		598	11,633	12,231
I	7~8	4	151	155	J	7~8	19	140	159
	8~9	6	106	112		8~9	10	144	154
	9~10	9	107	116		9~10	16	115	131
	10~11	12	115	127		10~11	10	142	152
	11~12	8	120	128		11~12	15	112	127
	12~13	9	116	125		12~13	4	107	111
	13~14	4	120	124		13~14	11	97	108
	14~15	12	114	126		14~15	9	136	145
	15~16	11	129	140		15~16	6	113	119
	16~17	12	125	137		16~17	4	139	143
	17~18	9	168	177		17~18	2	113	115
	18~19	5	137	142		18~19	1	115	116
計		101	1,508	1,609	計		107	1,473	1,580
K	7~8	4	144	148	L	7~8	5	41	46
	8~9	2	170	172		8~9	5	32	37
	9~10	3	130	133		9~10	14	55	69
	10~11	7	112	119		10~11	6	45	51
	11~12	4	114	118		11~12	5	42	47
	12~13	2	103	105		12~13	6	52	58
	13~14	3	110	113		13~14	5	47	52
	14~15	4	136	140		14~15	4	44	48
	15~16	1	131	132		15~16	5	51	56
	16~17	4	161	165		16~17	1	39	40
	17~18	0	157	157		17~18	2	33	35
	18~19	0	163	163		18~19	0	23	23
計		34	1,631	1,665	計		58	504	562