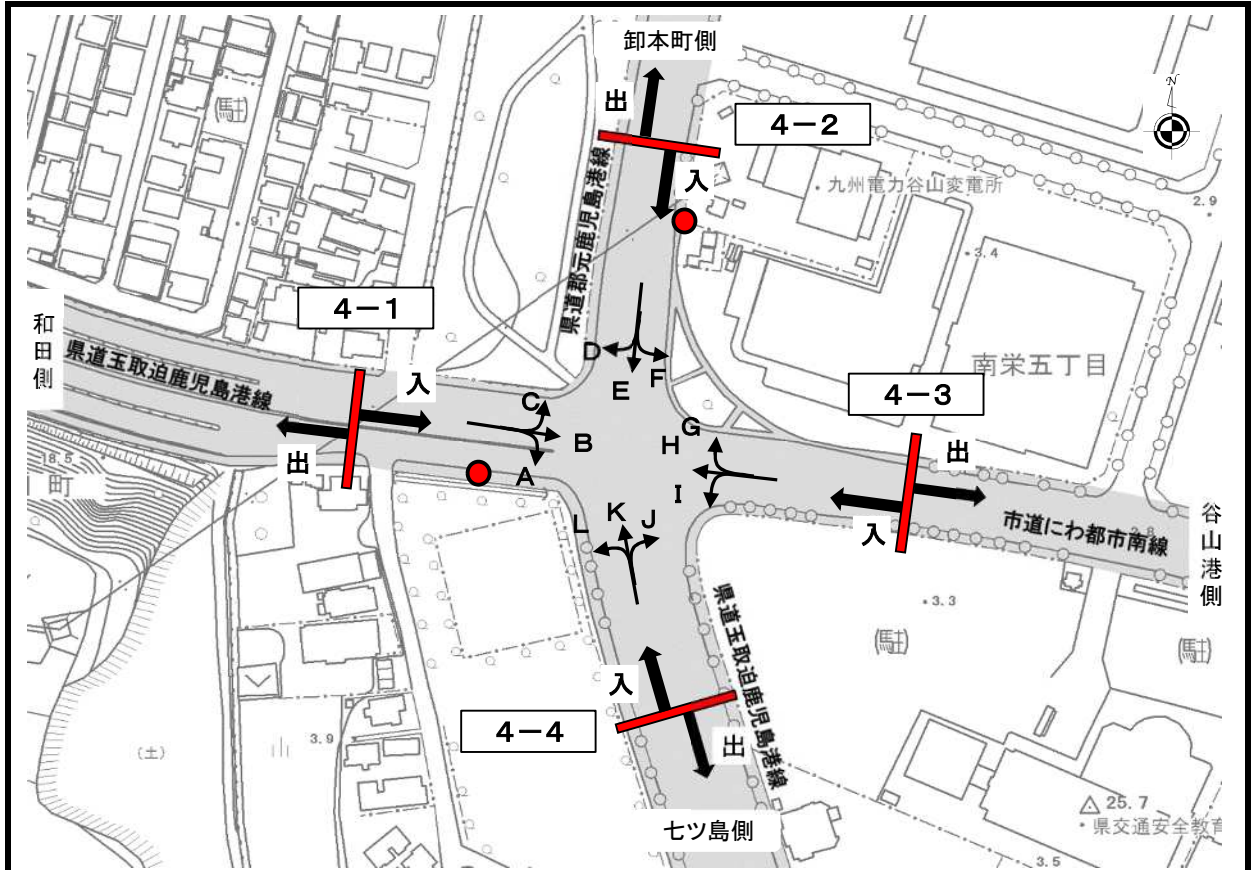


交通量調査箇所位置図

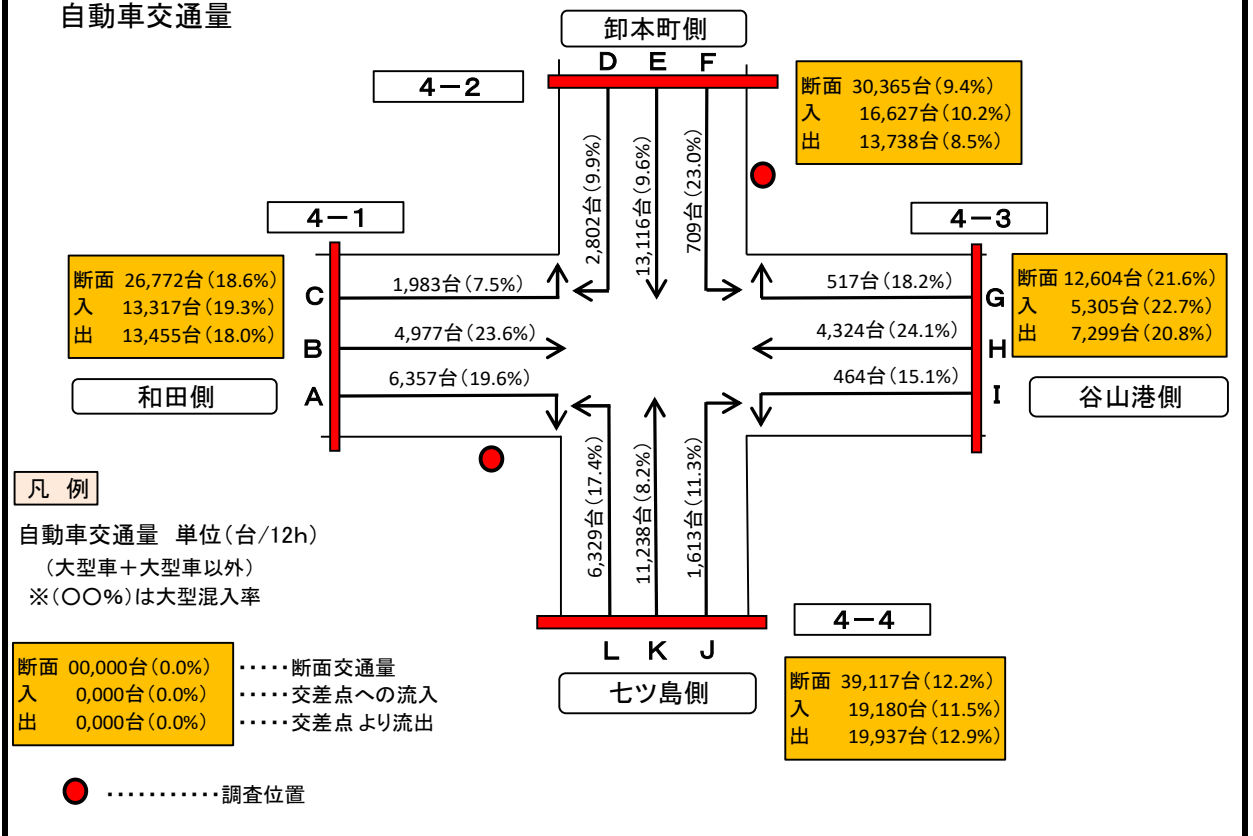
調査年月日: 令和5年11月9日(木曜日) 天気: 曇り

交通安全教育センター前交差点

4



自動車交通量



交通量調査箇所別断面集計表

4 交通安全教育センター前交差点 調査年月日:令和5年11月9日(木曜日) 天気:曇り

4-1	和田側								
	入			出			計		
	A+B+C			D+H+L					
時間帯	大型車	大型車以外	計	大型車	大型車以外	計	大型車	大型車以外	計
7~8	144	1,872	2,016	233	495	728	377	2,367	2,744
8~9	192	1,666	1,858	292	637	929	484	2,303	2,787
9~10	286	999	1,285	313	716	1,029	599	1,715	2,314
10~11	287	866	1,153	284	758	1,042	571	1,624	2,195
11~12	280	748	1,028	258	733	991	538	1,481	2,019
12~13	182	680	862	193	728	921	375	1,408	1,783
13~14	232	713	945	208	829	1,037	440	1,542	1,982
14~15	253	632	885	169	970	1,139	422	1,602	2,024
15~16	276	639	915	176	1,081	1,257	452	1,720	2,172
16~17	216	697	913	155	1,308	1,463	371	2,005	2,376
17~18	138	698	836	61	1,229	1,290	199	1,927	2,126
18~19	83	538	621	79	1,550	1,629	162	2,088	2,250
計	2,569	10,748	13,317	2,421	11,034	13,455	4,990	21,782	26,772

4-2	卸本町側								
	入			出			計		
	D+E+F			C+G+K					
時間帯	大型車	大型車以外	計	大型車	大型車以外	計	大型車	大型車以外	計
7~8	137	1,400	1,537	120	1,294	1,414	257	2,694	2,951
8~9	163	1,461	1,624	123	1,186	1,309	286	2,647	2,933
9~10	243	1,131	1,374	144	1,085	1,229	387	2,216	2,603
10~11	209	1,075	1,284	149	1,089	1,238	358	2,164	2,522
11~12	183	1,107	1,290	111	947	1,058	294	2,054	2,348
12~13	131	1,168	1,299	81	874	955	212	2,042	2,254
13~14	156	1,141	1,297	121	927	1,048	277	2,068	2,345
14~15	164	1,196	1,360	99	1,059	1,158	263	2,255	2,518
15~16	117	1,179	1,296	106	1,056	1,162	223	2,235	2,458
16~17	108	1,253	1,361	69	1,159	1,228	177	2,412	2,589
17~18	53	1,489	1,542	16	1,096	1,112	69	2,585	2,654
18~19	31	1,332	1,363	25	802	827	56	2,134	2,190
計	1,695	14,932	16,627	1,164	12,574	13,738	2,859	27,506	30,365

4-3	谷山港側								
	入			出			計		
	G+H+I			B+F+J					
時間帯	大型車	大型車以外	計	大型車	大型車以外	計	大型車	大型車以外	計
7~8	132	150	282	65	741	806	197	891	1,088
8~9	146	214	360	94	785	879	240	999	1,239
9~10	163	289	452	175	538	713	338	827	1,165
10~11	131	311	442	173	492	665	304	803	1,107
11~12	137	285	422	185	428	613	322	713	1,035
12~13	99	287	386	124	426	550	223	713	936
13~14	122	316	438	130	430	560	252	746	998
14~15	72	428	500	163	371	534	235	799	1,034
15~16	75	402	477	156	349	505	231	751	982
16~17	59	491	550	130	387	517	189	878	1,067
17~18	22	397	419	71	436	507	93	833	926
18~19	46	531	577	54	396	450	100	927	1,027
計	1,204	4,101	5,305	1,520	5,779	7,299	2,724	9,880	12,604

交通量調査箇所別断面集計表

4 交通安全教育センター前交差点 調査年月日: 令和5年11月9日(木曜日) 天気: 曇り

4-4	七ツ島側								
	入			出			計		
	J+K+L			A+E+I					
時間帯	大型車	大型車以外	計	大型車	大型車以外	計	大型車	大型車以外	計
7~8	193	1,334	1,527	188	2,226	2,414	381	3,560	3,941
8~9	246	1,287	1,533	238	2,020	2,258	484	3,307	3,791
9~10	253	1,327	1,580	313	1,407	1,720	566	2,734	3,300
10~11	285	1,389	1,674	306	1,302	1,608	591	2,691	3,282
11~12	222	1,212	1,434	268	1,244	1,512	490	2,456	2,946
12~13	164	1,103	1,267	178	1,210	1,388	342	2,313	2,655
13~14	186	1,229	1,415	237	1,213	1,450	423	2,442	2,865
14~15	187	1,408	1,595	245	1,264	1,509	432	2,672	3,104
15~16	197	1,536	1,733	227	1,270	1,497	424	2,806	3,230
16~17	159	1,767	1,926	188	1,354	1,542	347	3,121	3,468
17~18	58	1,736	1,794	123	1,559	1,682	181	3,295	3,476
18~19	58	1,644	1,702	60	1,297	1,357	118	2,941	3,059
計	2,208	16,972	19,180	2,571	17,366	19,937	4,779	34,338	39,117

交通量調査表

4 交通安全教育センター前交差点

調査年月日: 令和5年11月9日(木曜日) 天気: 曇り

方向	時間帯	大型車	大型車以外	計	方向	時間帯	大型車	大型車以外	計
A	7~8	79	924	1,003	B	7~8	48	603	651
	8~9	108	768	876		8~9	68	591	659
	9~10	141	483	624		9~10	126	344	470
	10~11	145	404	549		10~11	128	318	446
	11~12	131	323	454		11~12	136	274	410
	12~13	74	298	372		12~13	95	250	345
	13~14	113	330	443		13~14	104	255	359
	14~15	112	270	382		14~15	127	236	363
	15~16	132	316	448		15~16	131	215	346
	16~17	96	337	433		16~17	110	249	359
	17~18	78	392	470		17~18	59	248	307
	18~19	37	266	303		18~19	43	219	262
計		1,246	5,111	6,357	計		1,175	3,802	4,977
C	7~8	17	345	362	D	7~8	29	82	111
	8~9	16	307	323		8~9	36	136	172
	9~10	19	172	191		9~10	52	166	218
	10~11	14	144	158		10~11	32	177	209
	11~12	13	151	164		11~12	26	192	218
	12~13	13	132	145		12~13	24	217	241
	13~14	15	128	143		13~14	20	231	251
	14~15	14	126	140		14~15	16	215	231
	15~16	13	108	121		15~16	16	233	249
	16~17	10	111	121		16~17	15	244	259
	17~18	1	58	59		17~18	5	327	332
	18~19	3	53	56		18~19	6	305	311
計		148	1,835	1,983	計		277	2,525	2,802
E	7~8	99	1,275	1,374	F	7~8	9	43	52
	8~9	120	1,237	1,357		8~9	7	88	95
	9~10	162	898	1,060		9~10	29	67	96
	10~11	154	860	1,014		10~11	23	38	61
	11~12	125	880	1,005		11~12	32	35	67
	12~13	98	878	976		12~13	9	73	82
	13~14	119	839	958		13~14	17	71	88
	14~15	132	943	1,075		14~15	16	38	54
	15~16	91	914	1,005		15~16	10	32	42
	16~17	87	980	1,067		16~17	6	29	35
	17~18	45	1,142	1,187		17~18	3	20	23
	18~19	23	1,015	1,038		18~19	2	12	14
計		1,255	11,861	13,116	計		163	546	709

交通量調査表

4 交通安全教育センター前交差点

調査年月日: 令和5年11月9日(木曜日) 天気: 曇り

方向	時間帯	大型車	大型車以外	計	方向	時間帯	大型車	大型車以外	計
G	7~8	8	4	12	H	7~8	114	119	233
	8~9	5	10	15		8~9	131	189	320
	9~10	15	60	75		9~10	138	203	341
	10~11	13	62	75		10~11	111	211	322
	11~12	14	43	57		11~12	111	201	312
	12~13	6	23	29		12~13	87	230	317
	13~14	13	34	47		13~14	104	238	342
	14~15	8	82	90		14~15	63	295	358
	15~16	10	44	54		15~16	61	318	379
	16~17	1	36	37		16~17	53	418	471
	17~18	0	8	8		17~18	22	364	386
	18~19	1	17	18		18~19	45	498	543
計		94	423	517	計		1,040	3,284	4,324
I	7~8	10	27	37	J	7~8	8	95	103
	8~9	10	15	25		8~9	19	106	125
	9~10	10	26	36		9~10	20	127	147
	10~11	7	38	45		10~11	22	136	158
	11~12	12	41	53		11~12	17	119	136
	12~13	6	34	40		12~13	20	103	123
	13~14	5	44	49		13~14	9	104	113
	14~15	1	51	52		14~15	20	97	117
	15~16	4	40	44		15~16	15	102	117
	16~17	5	37	42		16~17	14	109	123
	17~18	0	25	25		17~18	9	168	177
	18~19	0	16	16		18~19	9	165	174
計		70	394	464	計		182	1,431	1,613
K	7~8	95	945	1,040	L	7~8	90	294	384
	8~9	102	869	971		8~9	125	312	437
	9~10	110	853	963		9~10	123	347	470
	10~11	122	883	1,005		10~11	141	370	511
	11~12	84	753	837		11~12	121	340	461
	12~13	62	719	781		12~13	82	281	363
	13~14	93	765	858		13~14	84	360	444
	14~15	77	851	928		14~15	90	460	550
	15~16	83	904	987		15~16	99	530	629
	16~17	58	1,012	1,070		16~17	87	646	733
	17~18	15	1,030	1,045		17~18	34	538	572
	18~19	21	732	753		18~19	28	747	775
計		922	10,316	11,238	計		1,104	5,225	6,329