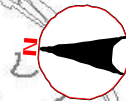


【対策検討メンバー】  
・教育委員会、学校関係者  
・道路管理者  
・警察署

--- : 通学路(学校指定)  
● : 要対策箇所



吉野東小学校

点検箇所②  
・歩道が狭かったり、歩道自体が無い箇所があるため、  
通学路として危険である。



〈対策メニュー〉  
・歩道の整備 (道路管理者:市)





【対策検討メンバー】

- ・教育委員会、学校関係者
- ・道路管理者
- ・警察署

点検箇所①

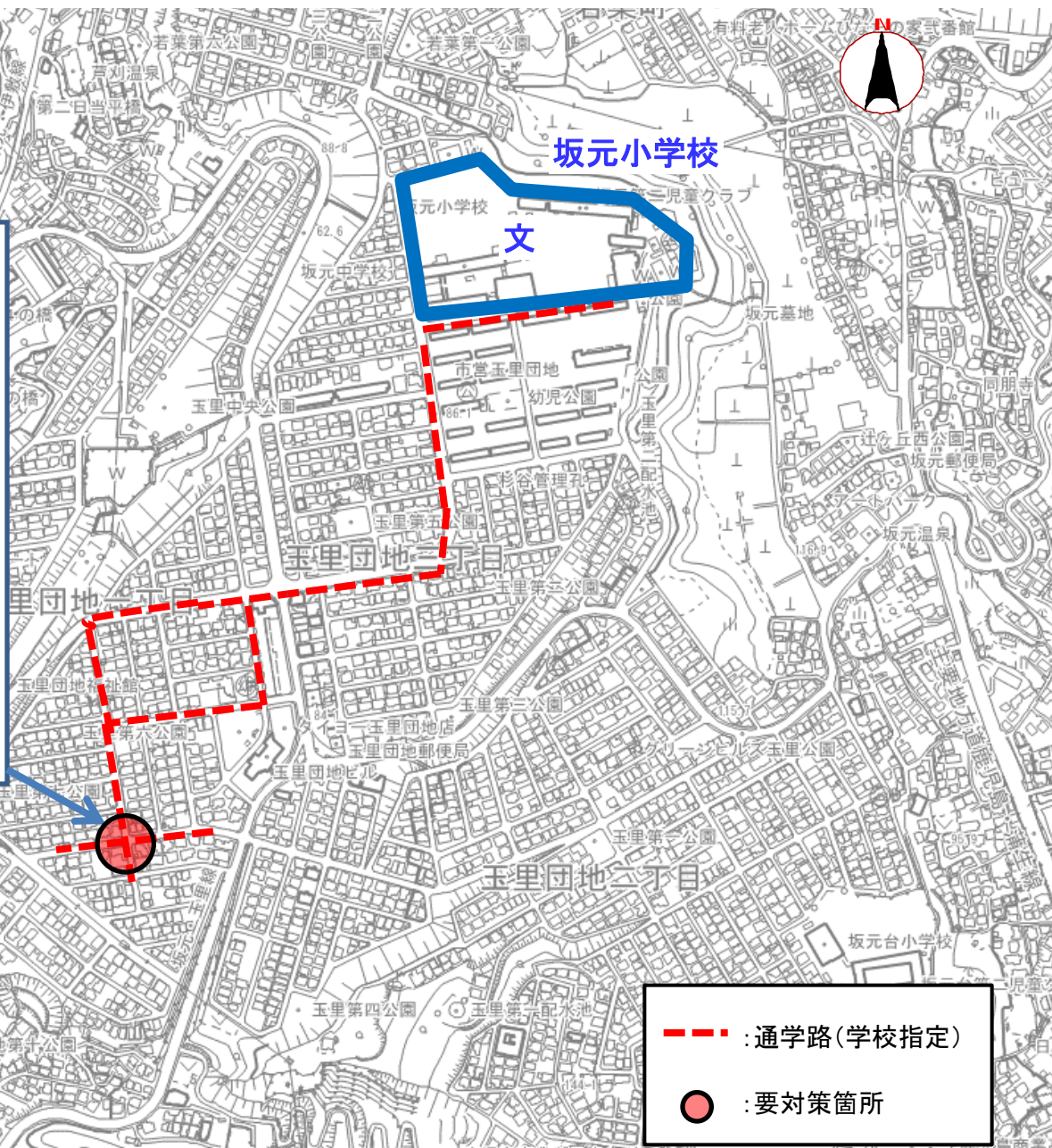
・交通量が多いうえ、横断箇所に横断歩道がないため、危険である。



<対策メニュー>

- ・歩行者用路側帯の復旧(警察)

※総度規制標識を追加設置済(写真は点検時)



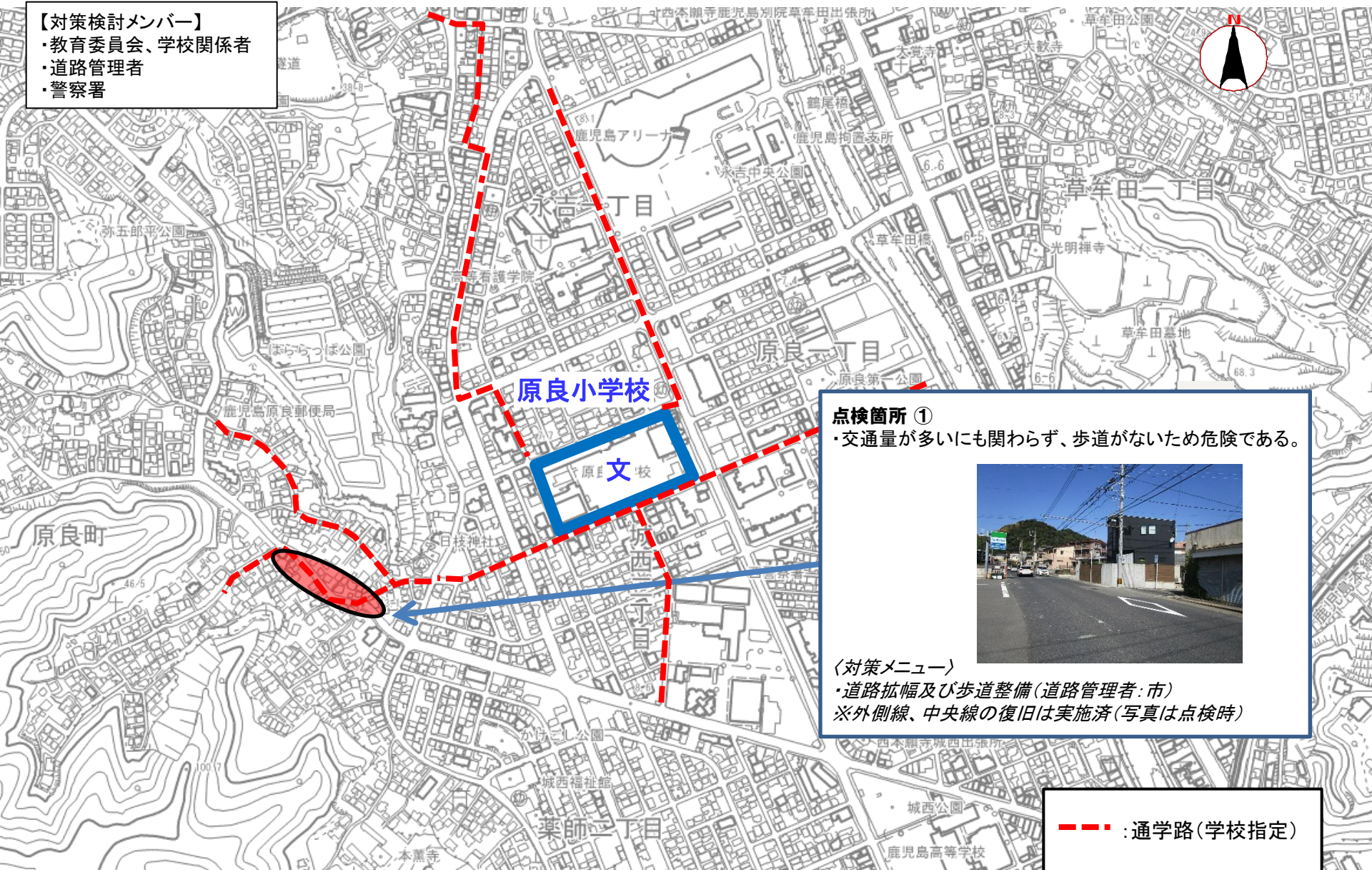
--- : 通学路(学校指定)

● : 要対策箇所



## 【対策検討メンバー】

- ・教育委員会、学校関係者
- ・道路管理者
- ・警察署



## 点検箇所 ①

・交通量が多いにもかかわらず、歩道がないため危険である。



## 〈対策メニュー〉

・道路拡幅及び歩道整備(道路管理者:市)  
※外側線、中央線の復旧は実施済(写真は点検時)

--- : 通学路(学校指定)

● : 要対策箇所



- 【対策検討メンバー】
- ・教育委員会、学校関係者
  - ・道路管理者
  - ・警察署



点検箇所②

・歩道に電柱が建ち並び安全な通行の妨げになっている。



＜対策メニュー＞

・無電柱化の実施(道路管理者:市)

文  
中郡小学校

- - - : 通学路(学校指定)
- : 要対策箇所



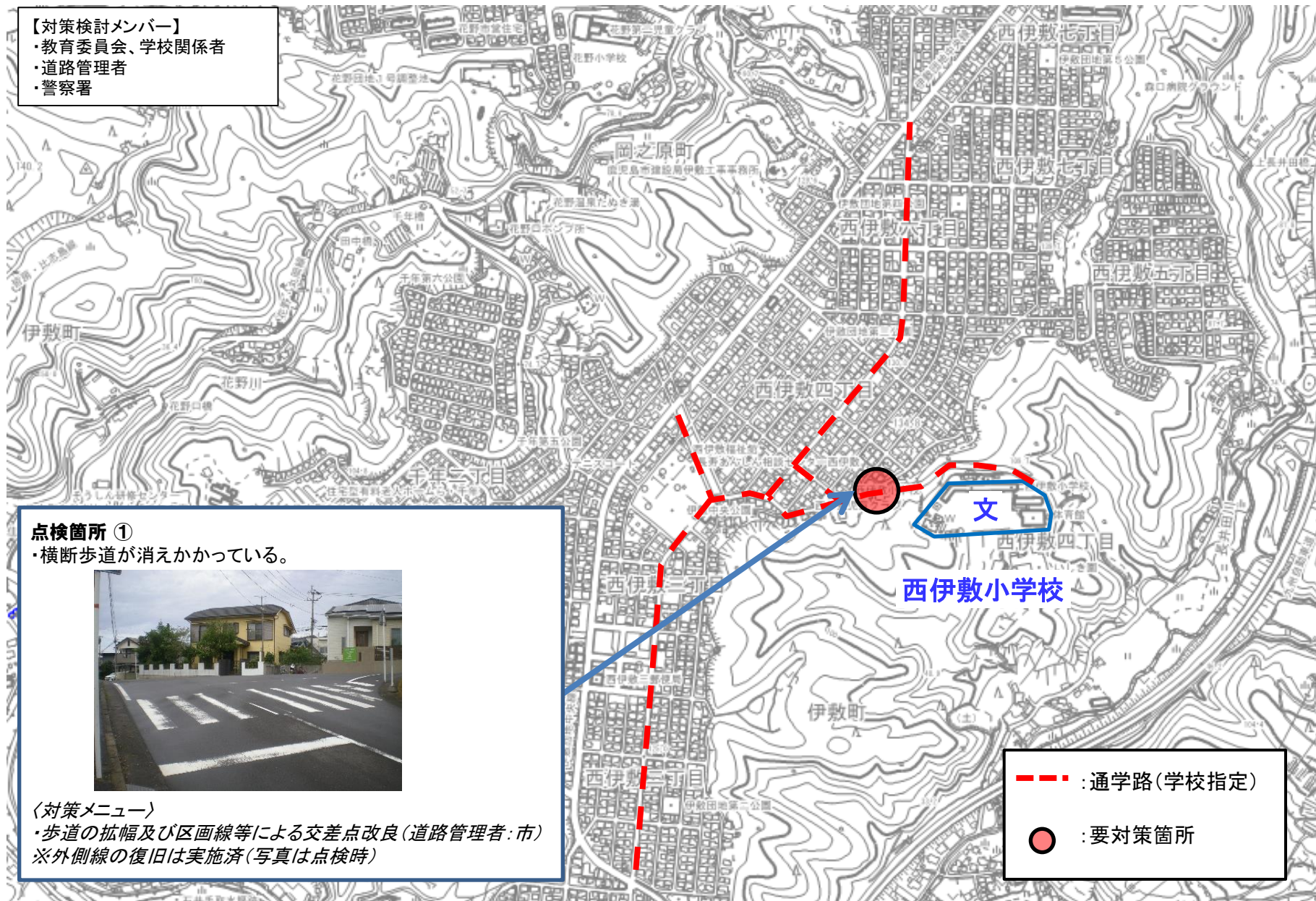
# 通学路対策箇所図(43 西伊敷小学校)

様式2

R2年度点検

## 【対策検討メンバー】

- ・教育委員会、学校関係者
- ・道路管理者
- ・警察署



## 点検箇所 ①

- ・横断歩道が消えかかっている。



## 〈対策メニュー〉

- ・歩道の拡幅及び区画線等による交差点改良(道路管理者:市)
- ※外側線の復旧は実施済(写真は点検時)

- : 通学路(学校指定)
- : 要対策箇所



【対策検討メンバー】

- ・教育委員会、学校関係者
- ・道路管理者
- ・警察署

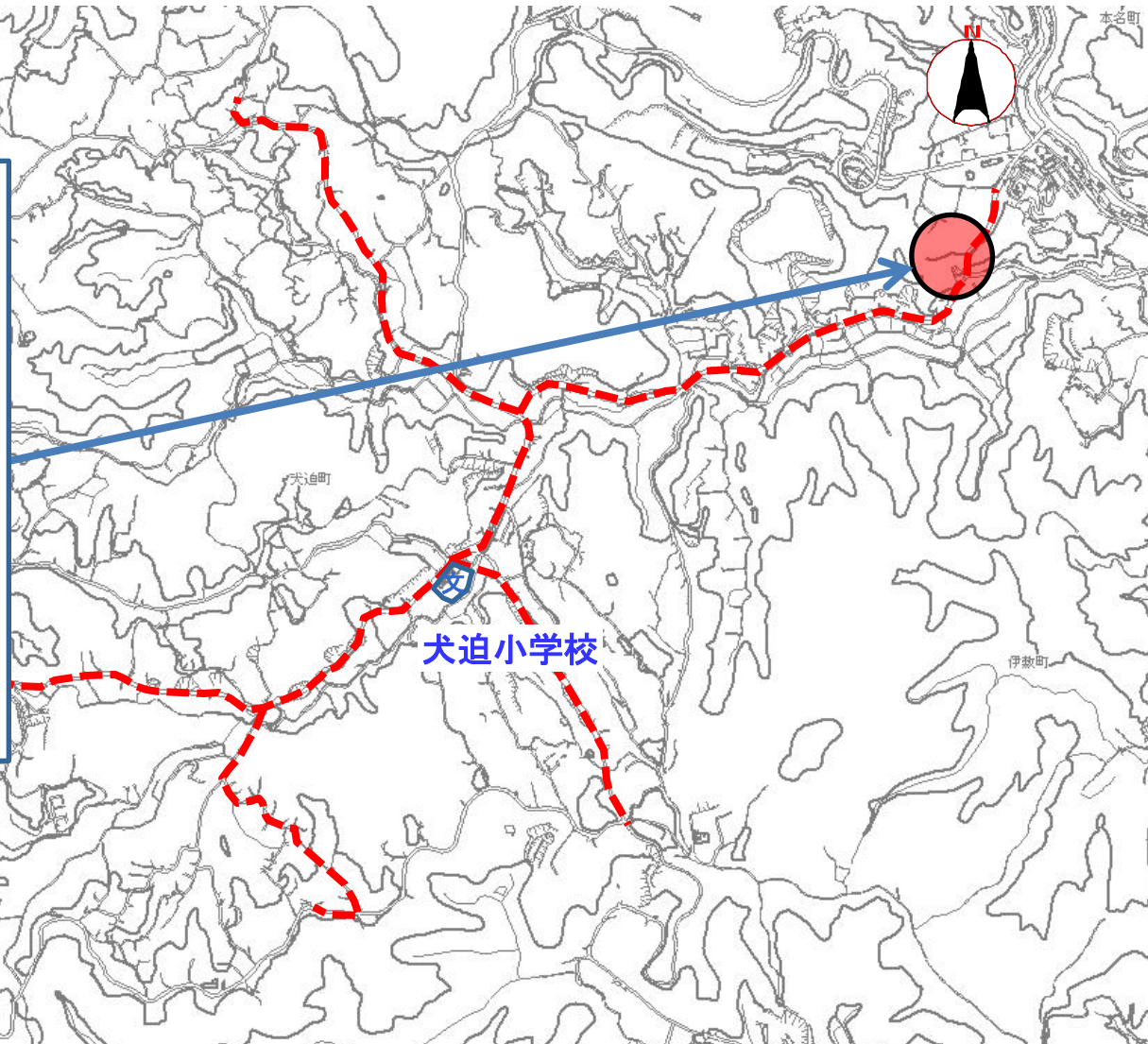
点検箇所①

・トンネル及び前後の道路が狭く、歩道も無いため、危険である。



〈対策メニュー〉

- ・道路の拡幅改良(歩道設置) (道路管理者:市)



--- : 通学路(学校指定)

● : 要対策箇所



【対策検討メンバー】

- ・教育委員会、学校関係者
- ・道路管理者
- ・警察署



文  
中山小学校

点検箇所 ④

- ・交通量が多く、歩道がない。



〈対策メニュー〉

- ・歩道の整備(実施中)(道路管理者:県)

--- : 通学路(学校指定)

● : 要対策箇所