

- 【対策検討メンバー】
- ・教育委員会、学校関係者
  - ・道路管理者
  - ・警察署



点検箇所 ②

・交差点形状が複雑であり、交差点内にバス停がある。



〈対策メニュー〉

・交差点改良を含めたバス停の移設(道路管理者:市)

--- : 通学路(学校指定)

● : 要対策箇所



- 【対策検討メンバー】
- ・教育委員会、学校関係者
  - ・道路管理者
  - ・警察署

点検箇所②

- ・死角から自転車等が飛び出してくる。また老朽化で穴が開いている。



＜対策メニュー＞

- ・歩道橋の補修(点検は実施済)(道路管理者:市)



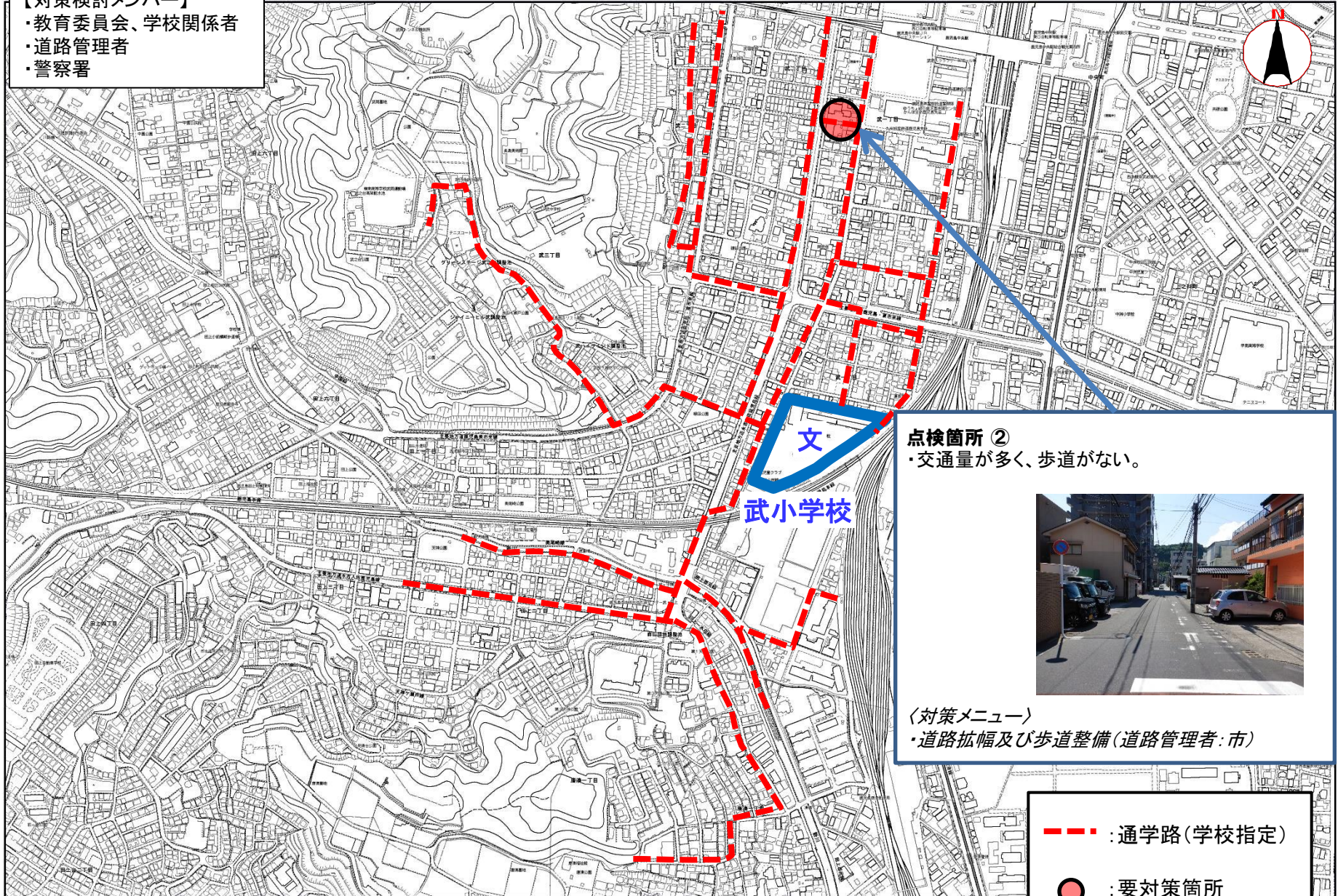
--- : 通学路(学校指定)

○ : 要対策箇所



【対策検討メンバー】

- ・教育委員会、学校関係者
- ・道路管理者
- ・警察署



点検箇所②  
・交通が多く、歩道がない。



〈対策メニュー〉  
・道路拡幅及び歩道整備(道路管理者:市)

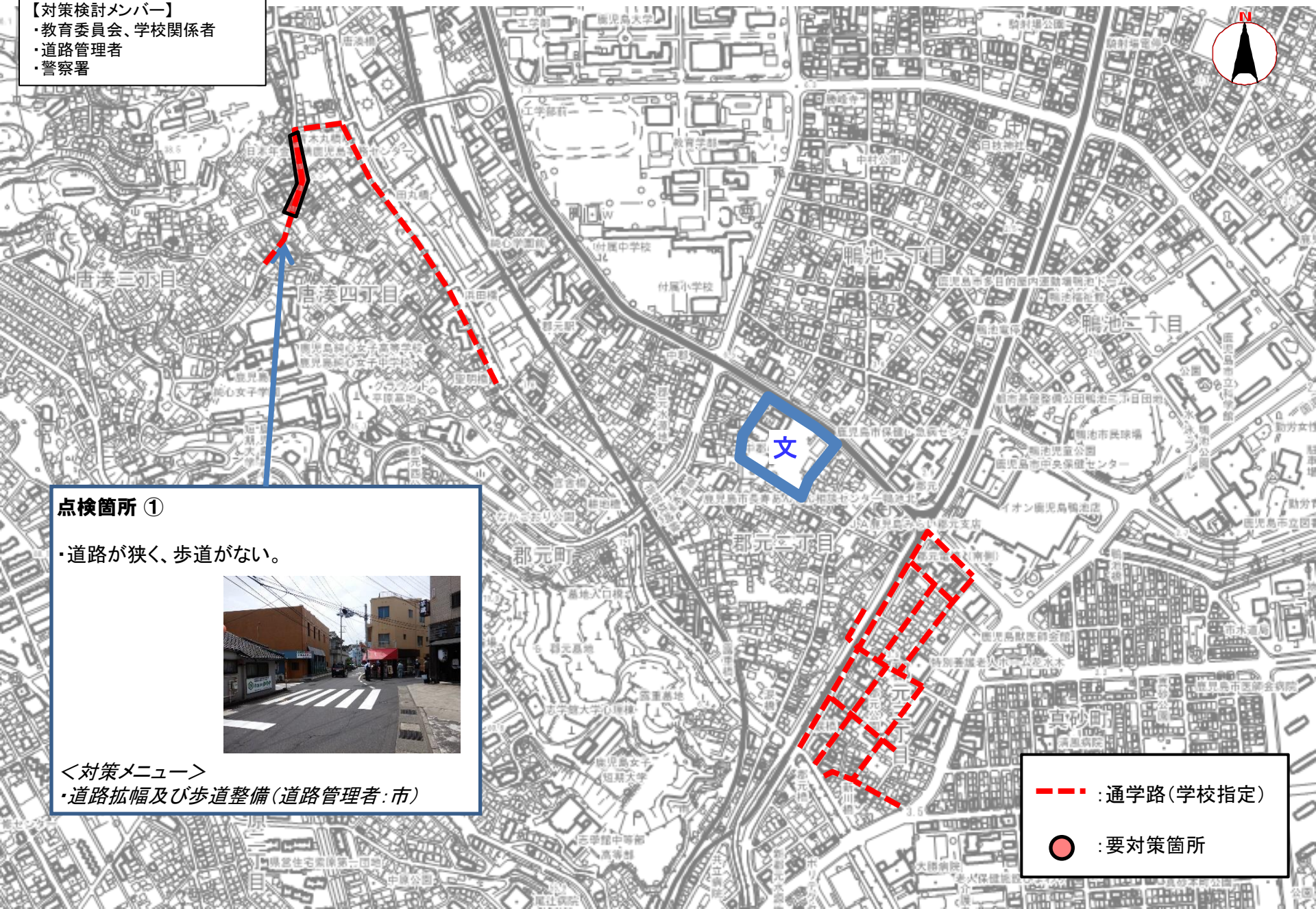
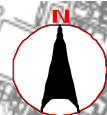
--- : 通学路(学校指定)

● : 要対策箇所



【対策検討メンバー】

- ・教育委員会、学校関係者
- ・道路管理者
- ・警察署



点検箇所 ①

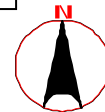
- ・道路が狭く、歩道がない。



<対策メニュー>

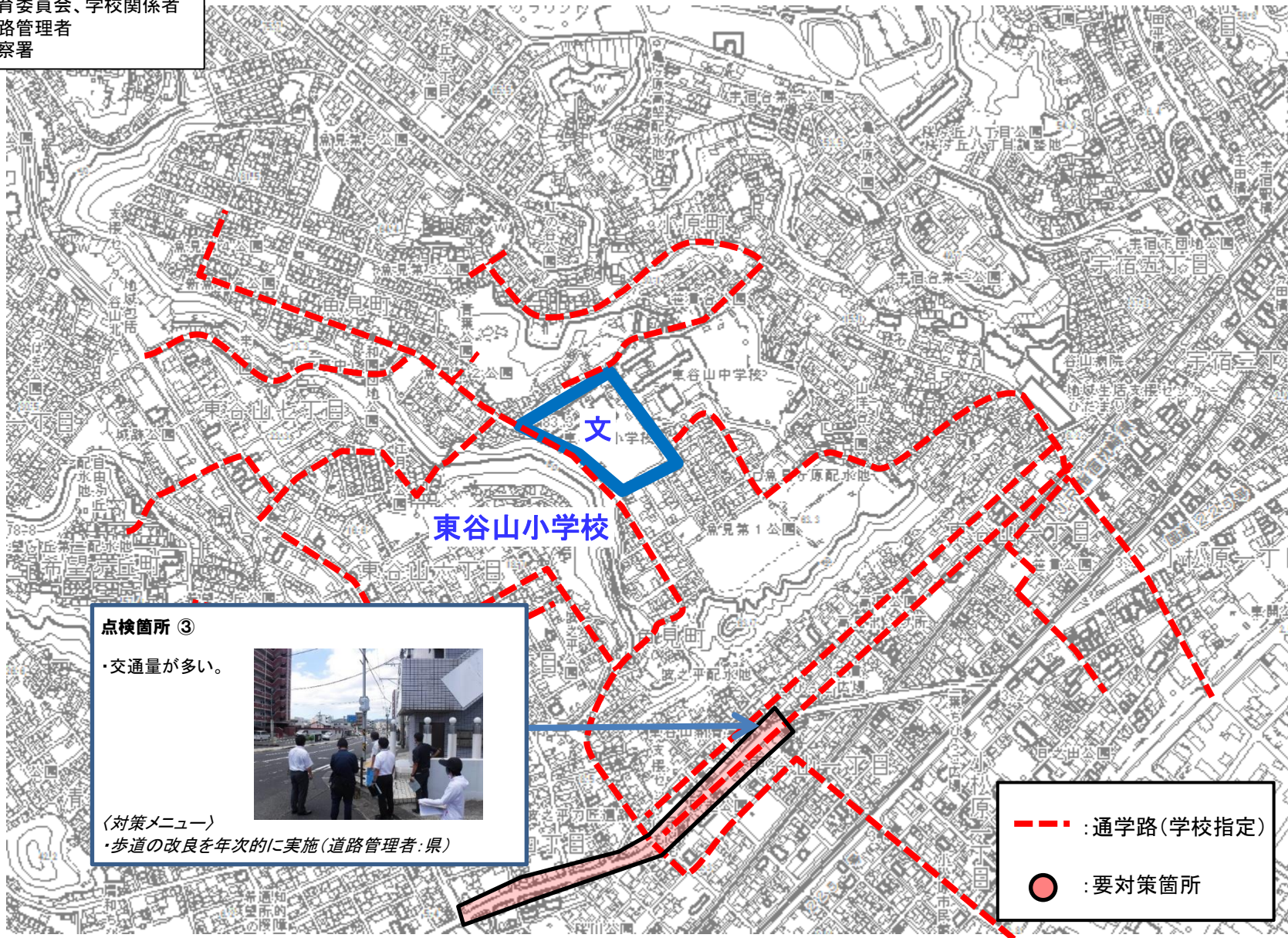
- ・道路拡幅及び歩道整備(道路管理者:市)

- - - : 通学路(学校指定)  
● : 要対策箇所



【対策検討メンバー】

- ・教育委員会、学校関係者
- ・道路管理者
- ・警察署





- 【対策検討メンバー】
- ・教育委員会、学校関係者
  - ・道路管理者
  - ・警察署



文  
中山小学校



点検箇所④  
・交通量が多く、歩道がない。



〈対策メニュー〉  
・歩道の整備(道路管理者:県)

--- : 通学路(学校指定)

● : 要対策箇所