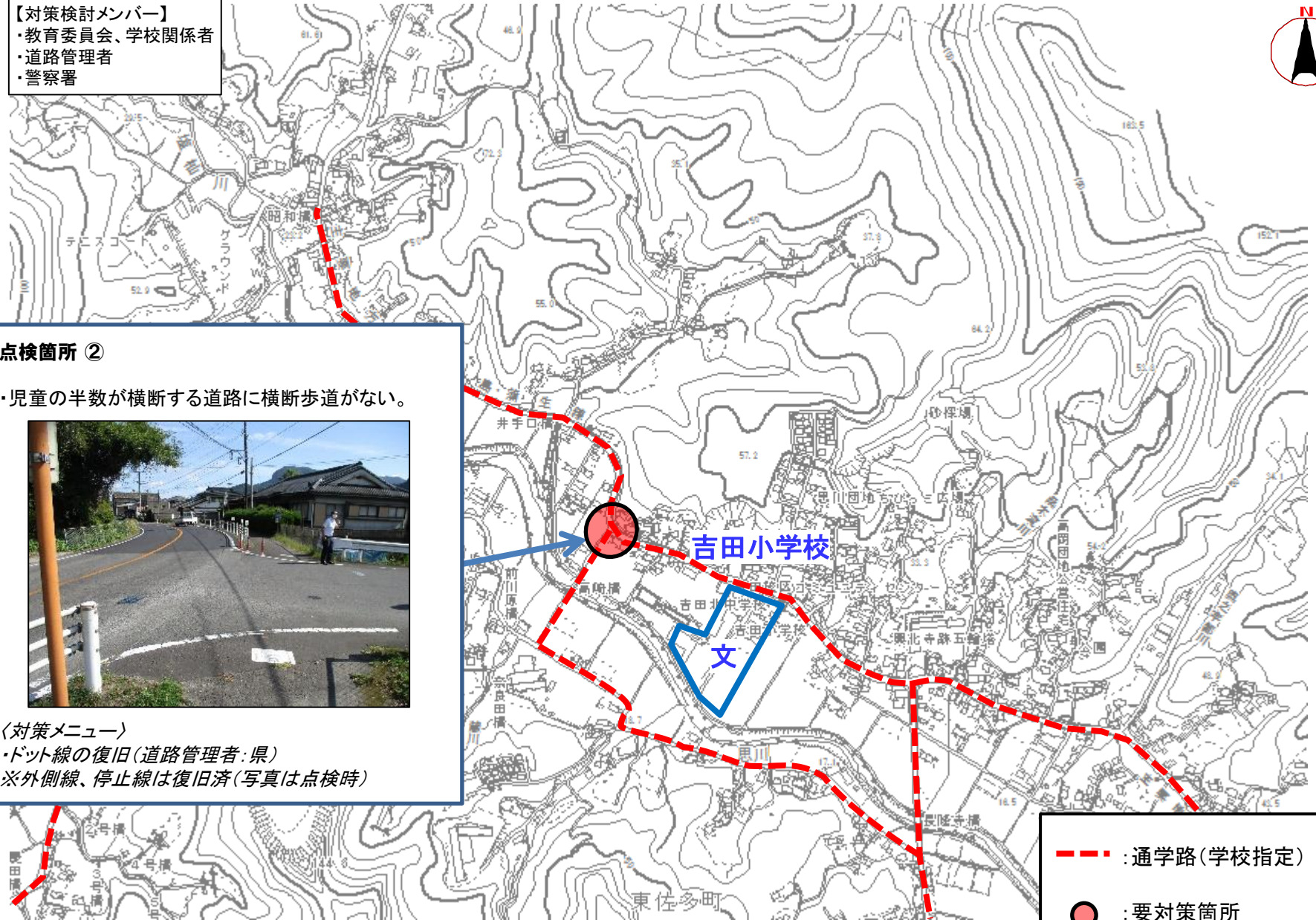
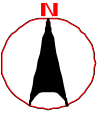


【対策検討メンバー】

- ・教育委員会、学校関係者
- ・道路管理者
- ・警察署



点検箇所②

・児童の半数が横断する道路に横断歩道がない。



〈対策メニュー〉

- ・ドット線の復旧(道路管理者:県)
- ※外側線、停止線は復旧済(写真は点検時)

--- : 通学路(学校指定)

● : 要対策箇所

- 【対策検討メンバー】
- ・教育委員会、学校関係者
  - ・道路管理者
  - ・警察署

--- : 通学路(学校指定)

● : 要対策箇所

点検箇所 ②

・交通量が多く、歩道が急に狭くなっている箇所がある。



〈対策メニュー〉

・歩道空間の拡幅(道路管理者:市)

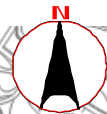
吉野東小学校





【対策検討メンバー】

- ・教育委員会、学校関係者
- ・道路管理者
- ・警察



--- : 通学路(学校指定)

● : 要対策箇所

東桜島小学校 文

東桜島中学校 文

点検箇所①

・大型車が多く通るが歩道が整備されていない。



〈対策メニュー〉

・歩道及び自転車通行帯(両側)の整備の検討  
(道路管理者:国)



【対策検討メンバー】

- ・教育委員会、学校関係者
- ・道路管理者
- ・警察署

点検箇所①

・歩道が狭いため、児童が車道にはみ出すことがある。



〈対策メニュー〉

- ・道路拡幅(道路管理者:県)
- ※ポストコーン、転落防止柵の設置は実施済



--- : 通学路(学校指定)

● : 要対策箇所