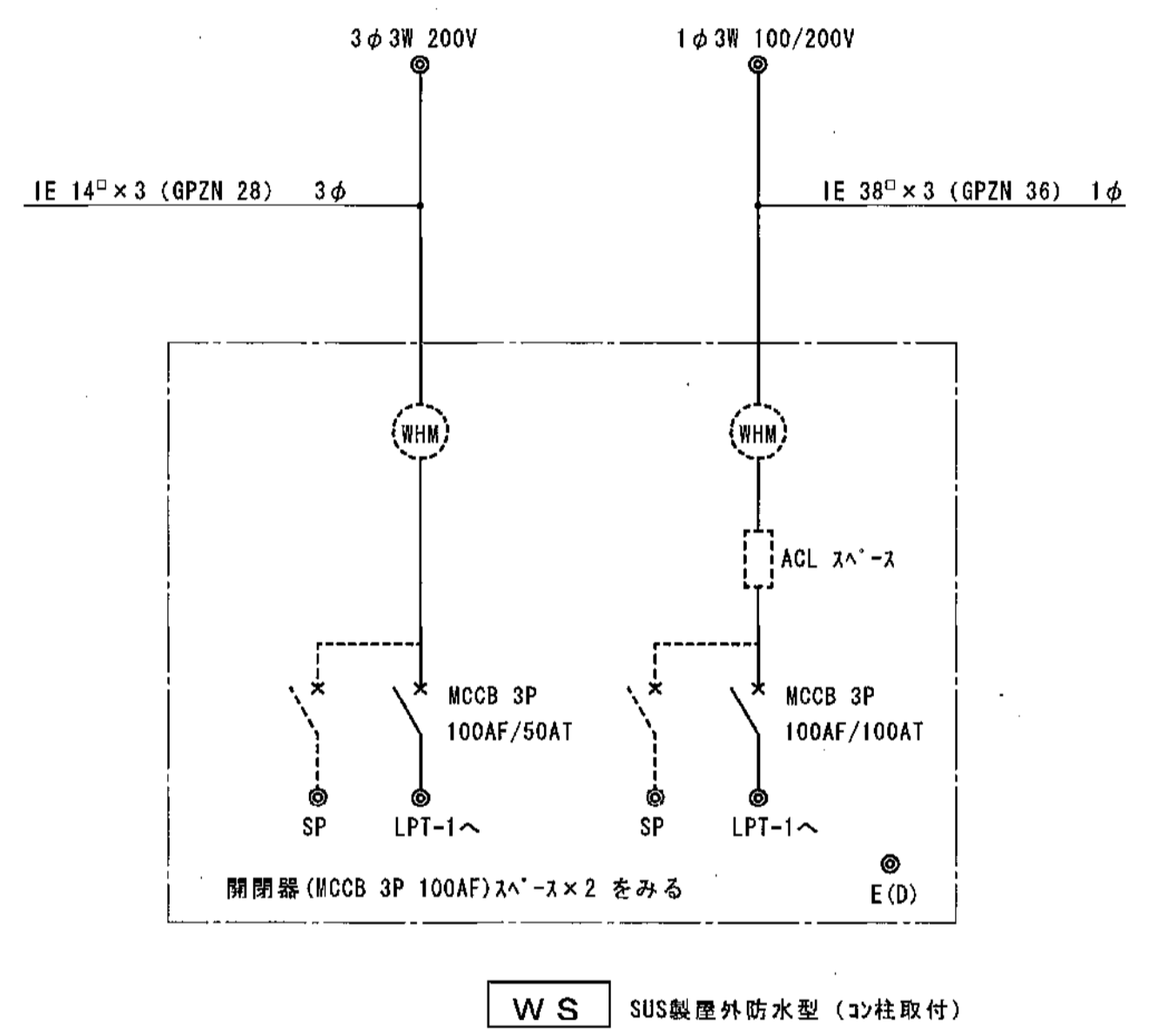
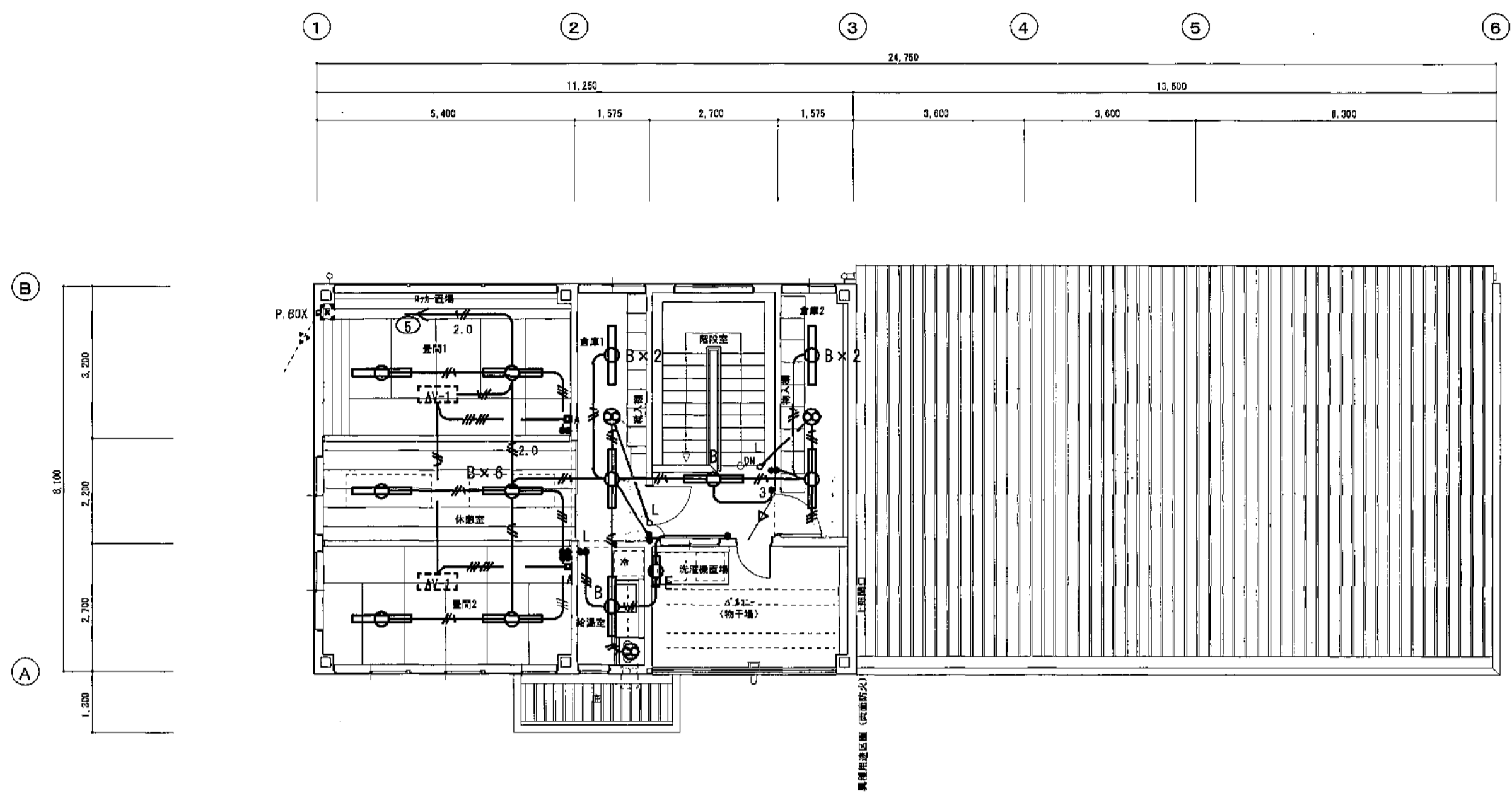


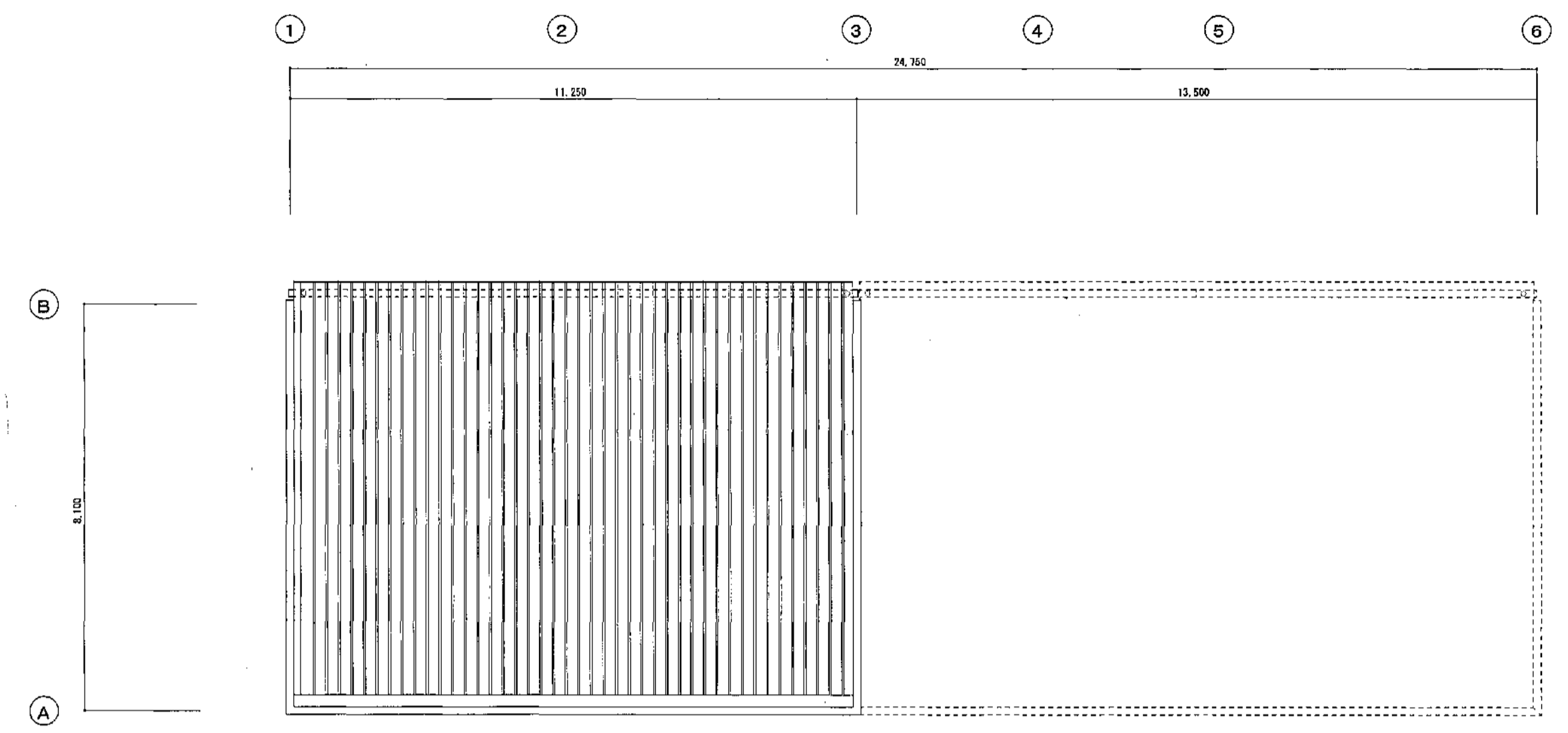
工事種目	記号	名称	仕様	備考
幹線・動力設備	☒	電灯・動力・弱電端子盤	盤図参照	
	☒	引込開閉器盤	盤図参照	
	●	コンクリート柱	傍記参照	
	☒	ブロックマンホール	傍記参照	
電灯差込設備	●	埋込タンブラスイッチ	1P 15A×1 (大角通用形)	ステンレスプレート
	●L	埋込タンブラスイッチ	1P 4A×1 (大角通用形) 確認灯付	ステンレスプレート
	●3	埋込タンブラスイッチ	3W 15A×1 (大角通用形)	ステンレスプレート
	●NP	埋込タンブラスイッチ	1P 15A×1 (防水型)	ステンレスプレート
	●3WP	埋込タンブラスイッチ	3W 15A×1 (防水型)	ステンレスプレート
	⊖	埋込コンセント	2P 15A×1	ステンレスプレート
	⊖2	埋込コンセント	2P 15A×2	ステンレスプレート
	⊖ET	埋込コンセント	2P 15A×1 アースミナル	ステンレスプレート
	⊖2ET	埋込コンセント	2P 15A×2 アースミナル	ステンレスプレート
	⊖NP	埋込コンセント	2P 15A×2 アースミナル 防水型	ステンレスプレート
	⊖R	フロアコンセント	2P 15A×2	ワンタッチ式
	●AS	自動点滅器	AC 100V 3A 埋込形 プラグイン	
	□	衛生器具センサー	アウトレットボックス 四角中浅	
	照明器具設備	☐	蛍光灯 天井付	照明器具姿図参照
☐		蛍光灯 壁付	照明器具姿図参照	
○		白熱灯 シーリングライト	照明器具姿図参照	
電話設備	●	モジュラージャック	モジュラージャック	ステンレスプレート
	⊖	ローテンションアウトレット	ボタン電話用	
	⊖LAN	ローテンションアウトレット	ボタン電話用 (LAN)	
テレビ共聴設備	⊖	テレビアンテナ	UHF20E (SUS)・VHF12E (SUS)	
	☒	テレビ機籠収納図	盤図参照	
	●	直列ユニット	BS-77F-7 (中間)	ステンレスプレート
	●R	直列ユニット	BS-77F-R (端末)	ステンレスプレート
時計設備	⊖	壁掛型時計	駆動回路(1) 無接点出力 停電保障(30H) 時間精度±0.7S/月	電灯・動力・弱電盤差込
	⊖	壁掛型子時計	310φ (外枠鋼板クリーム色アルミ黒色指針)	
放送設備	●	トランベツトスピーカー	SH-5W 5W	
	⊖	角ノズルプレート	刻印付	ステンレスプレート
	⊖NP	防雨入線プレート		
空調換気設備	⊖	有圧換気扇	機械設備機器表参照	機械工事
	⊖	天井換気扇	機械設備機器表参照	機械工事
	⊖AV-2	空調換気扇	機械設備機器表参照	機械工事
	⊖AV-1	空調換気扇(天井内隠蔽型)	機械設備機器表参照	機械工事
	☐	空調リモコンスイッチ	スイッチボックス 2個用 (PF22)	スイッチ取付は機械工事
	☐	24時間換気スイッチ	アウトレットボックス 四角中浅	(支給品)
	☐A	24時間空調換気スイッチ	アウトレットボックス 四角中深	(支給品)
その他	☒	ブルボックス	寸法は傍記による。 WP:防水型(ステンレス製)	
	☐	ジャンクションボックス	レースウェイ(45×40)カバー付	
	☐	露出丸型ボックス		
	⊖	軽電動シャッター	1φ2W 100V 80VA	電気工事



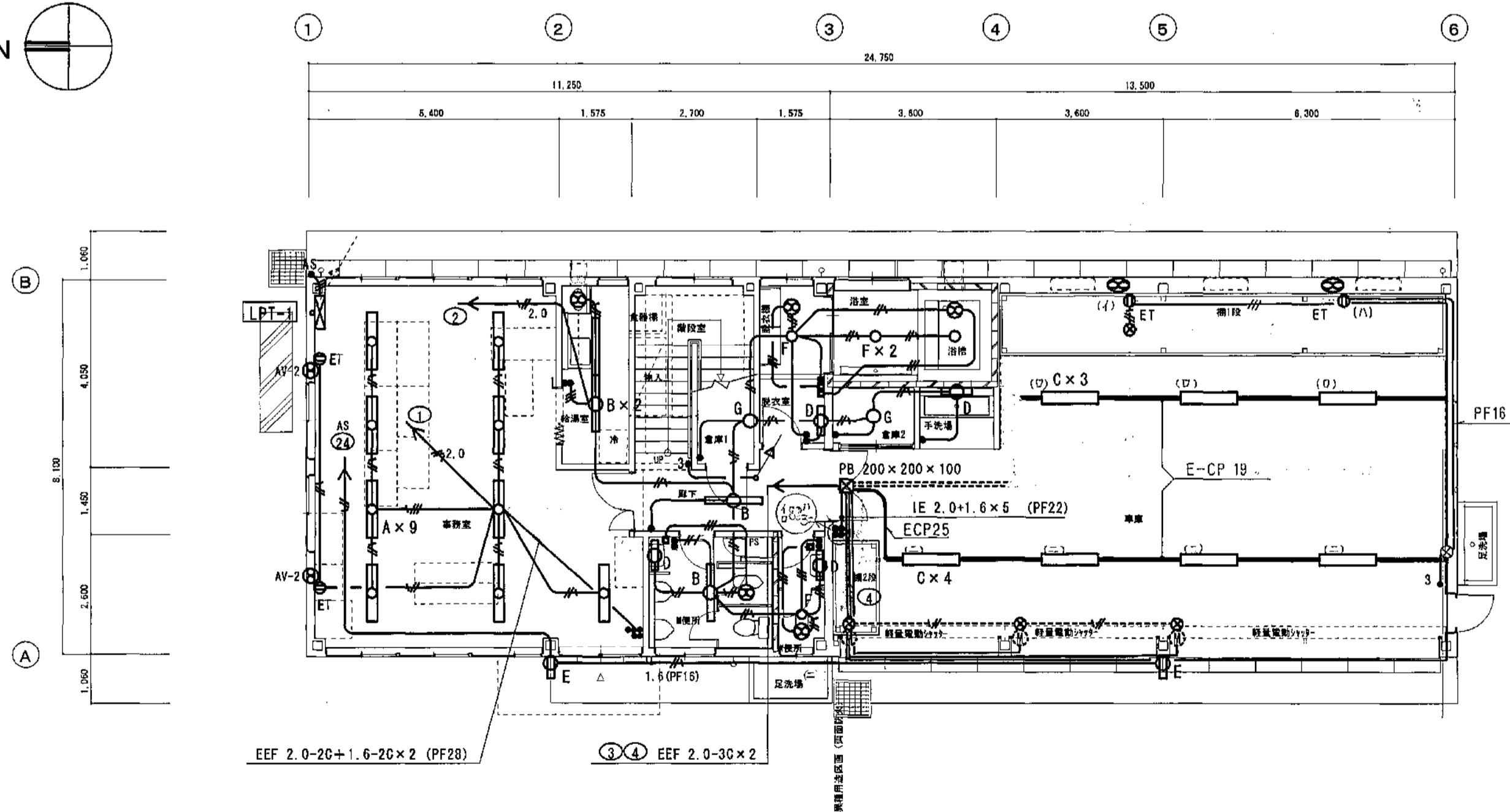
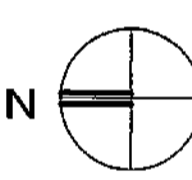


2階平面図 S=1:100

※ 天井点検口 (450x450) x 18箇所を打合せの上取付とする。



R階平面図 S=1:100



1階平面図 S=1:100

照明器具姿図

A	FHF 32Wx2 PN	B	FHF 32Wx1 PN	C	FHF 32Wx2 PH	H	HID 100Wx1
埋込下面開放	FRS15-322	埋込下面開放	FRS15-321	反射笠付	FSR2-322	ポール灯	HF100X
					※ ガード付とする。	本体アルミダイキャスト ポリカーボネイト (上方配光カットタイプ)	
D	FL 15Wx1	E	FL 20Wx1	F	IL 60Wx1		
ミラーライト		ウォールライト	FBF2MP-201	シーリングライト	ISC4MP-60		
					本体アルミ		
G	IL 40Wx1						
シーリングライト							
本体アルミ							
ガード付							

※ 白熱用ランプは AC110V 仕様とする。

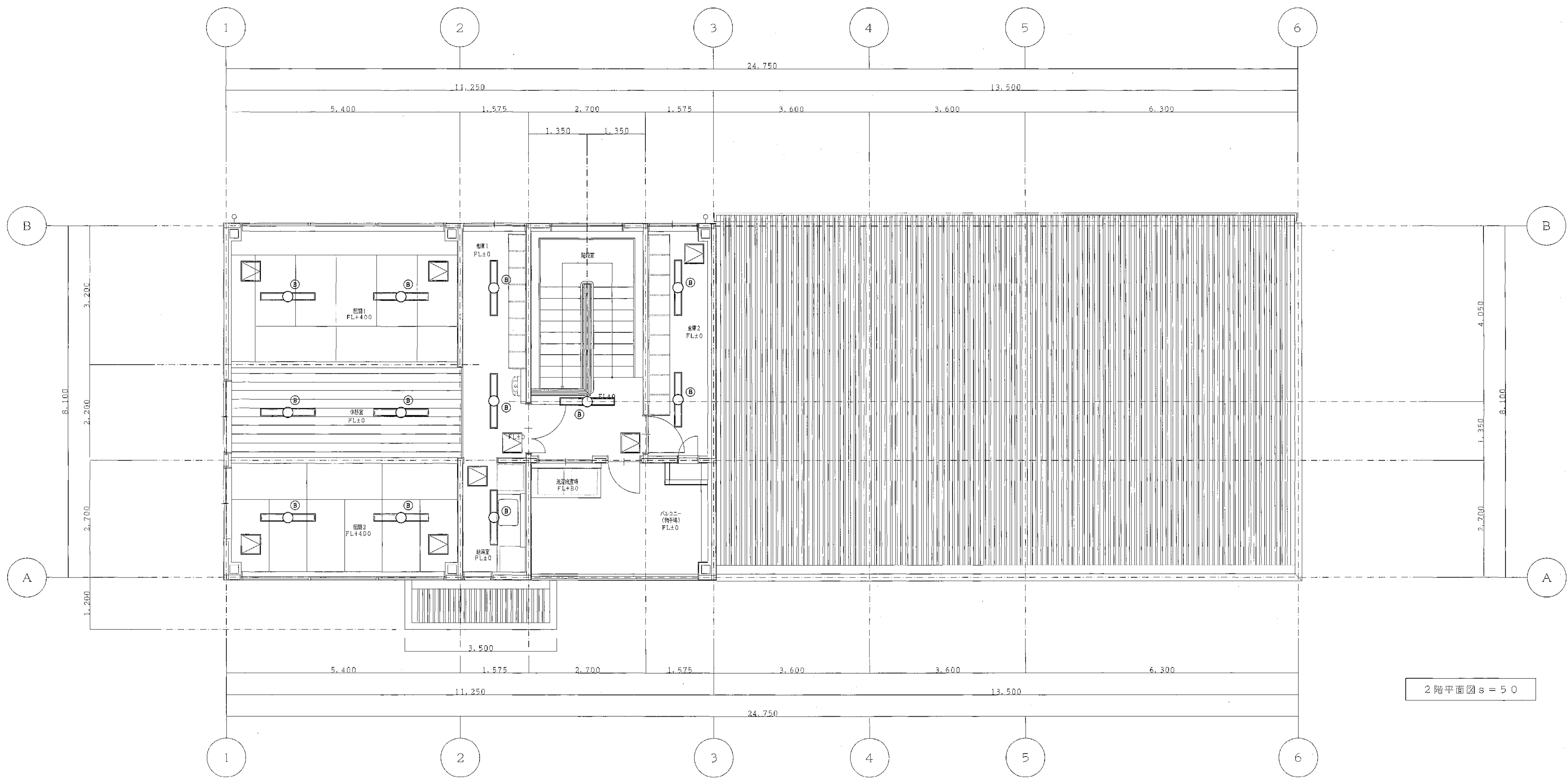
鹿児島市建設局建築部設備課 課長 係長 係

一級建築士事務所知事登録 第1-8-227号
 有限会社 榎木設計事務所
 一級建築士 第78029号 榎木 重信

設計 担当 製図

平成15年7月 工事名 吉野工事事務所新築電気設備工事
 縮尺 S=1:100 図面名称 電灯・換気設備平面図

図面番号 5 全7



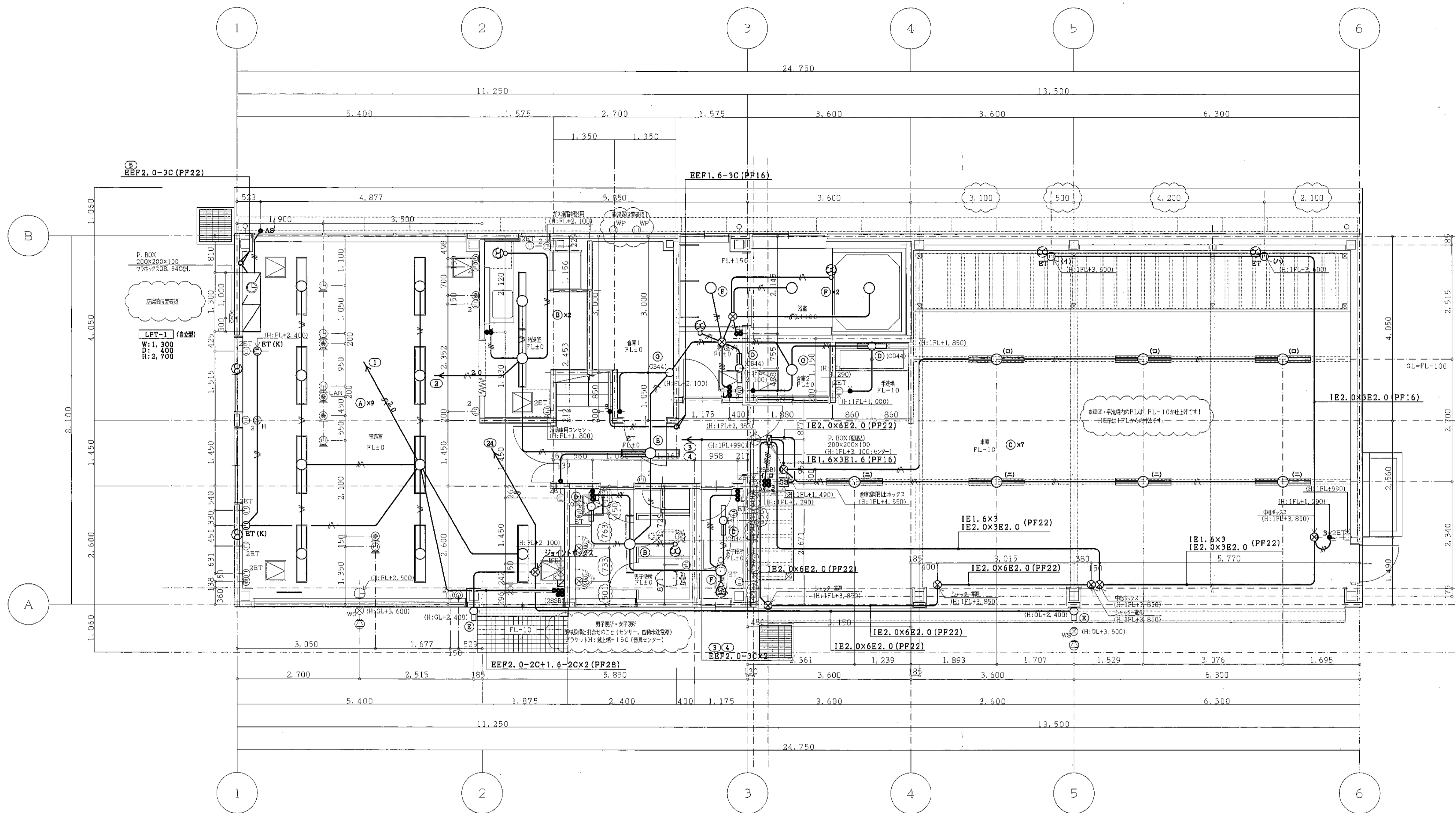
2階平面図 s = 50

電気設備凡例				
図記号	名称・仕様	取付穴ピッチ	電源穴(僅付のみ)	備考
	照明器具 (A) 承認受取済 天井埋込型	800		開口寸法 220X1,235 天井内H 80
	天井埋込型	800		開口寸法 150X1,235 天井内H 103
	直付反射器付	800	センター	
	シーリングライト	66.7	センター	
	コップ型	66.7	センター	
	カバープレート 丸SUS 刻印付(警備)			O, B 45 C付
	天井点検口 450x450			

※2重天井部分の寸法は天井状況参照のこと。

仕様書	仕様書1	仕様書2
FL±0, CH2, 700 天井:化粧石膏ボードφ9.5 壁:石膏ボードφ9.5 BP 床:コンクリート金コ字押入, 長尺電ビシートφ2.0 給水:ビニール幅木H75	FL±0, CH2, 500 天井:化粧石膏ボードφ9.5 壁:石膏ボードφ9.5 BP 床:コンクリート金コ字押入, 長尺電ビシートφ2.0 給水:ビニール幅木H75	FL±0, CH2, 700 天井:化粧石膏ボードφ9.5 壁:石膏ボードφ9.5 BP 床:コンクリート金コ字押入, 長尺電ビシートφ2.0 給水:ビニール幅木H75

※仕様書2は確認し提出後報告してください。

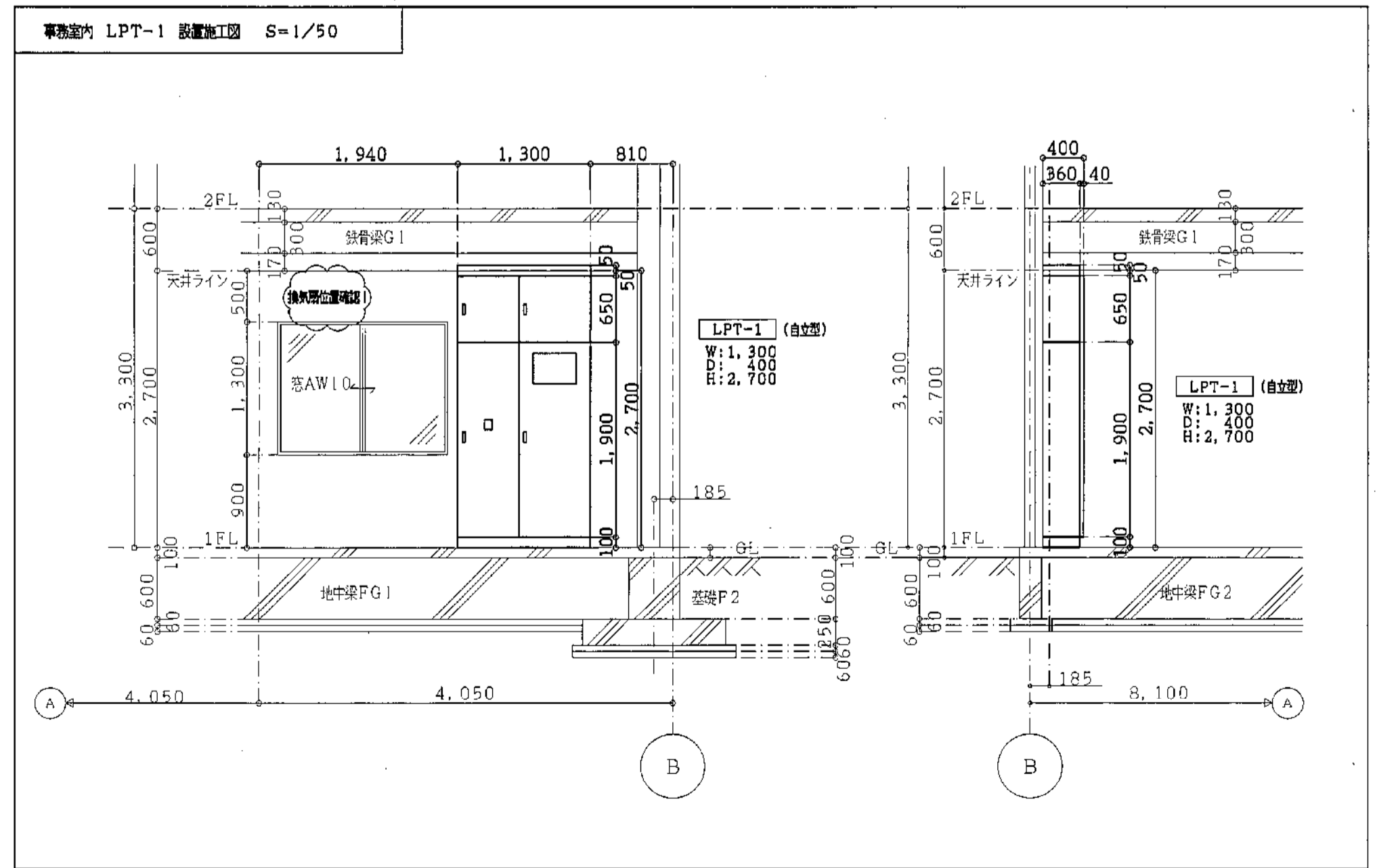


明記なき配線は下記による	
電力設備	適合電線管
EM-BEF 1.6-2C	(PF16)
EM-BEF 1.6-3C	(PF16)
EM-BEF 1.6-3C(1CE)	(PF16)
EM-BEF 1.6-2C×2	(PF22)
EM-BEF 1.6-3C×2C	(PF28)
EM-BEF 1.6-2C×2(1CE)	(PF22)
EM-BEF 1.6-3C×2(1CE)	(PF28)
EM-BEF 1.6-3C×2(1CE)	(PF28)
EM-BEF 2.0-2C	(PF16)
EM-BEF 2.0-3C(1CE)	(PF22)
コンセント設備	
EM-BEF 2.0-2C	(PF16)
EM-BEF 2.0-3C(1CE)	(PF22)
EM-IB 2.0×2	(PF16)
EM-IB 2.0×2E1.6	(PF16)
EM-IB 2.0×4E1.6	(PF16)
EM-BEF 2.0×6E1.6	(PF22)
電話設備	
EM-EBT 0.4-2P	(PF16)
EM-EBT 0.4-2PX2	(PF16)
EM-EBT 0.4-2PX3	(PF16)
共通事項	
天井トレイ設備	
床埋設設備	
露出設備	
天井埋設設備	
ケーブル配線工事において、立ち上げ部分は適合電線管にて保護すること。	

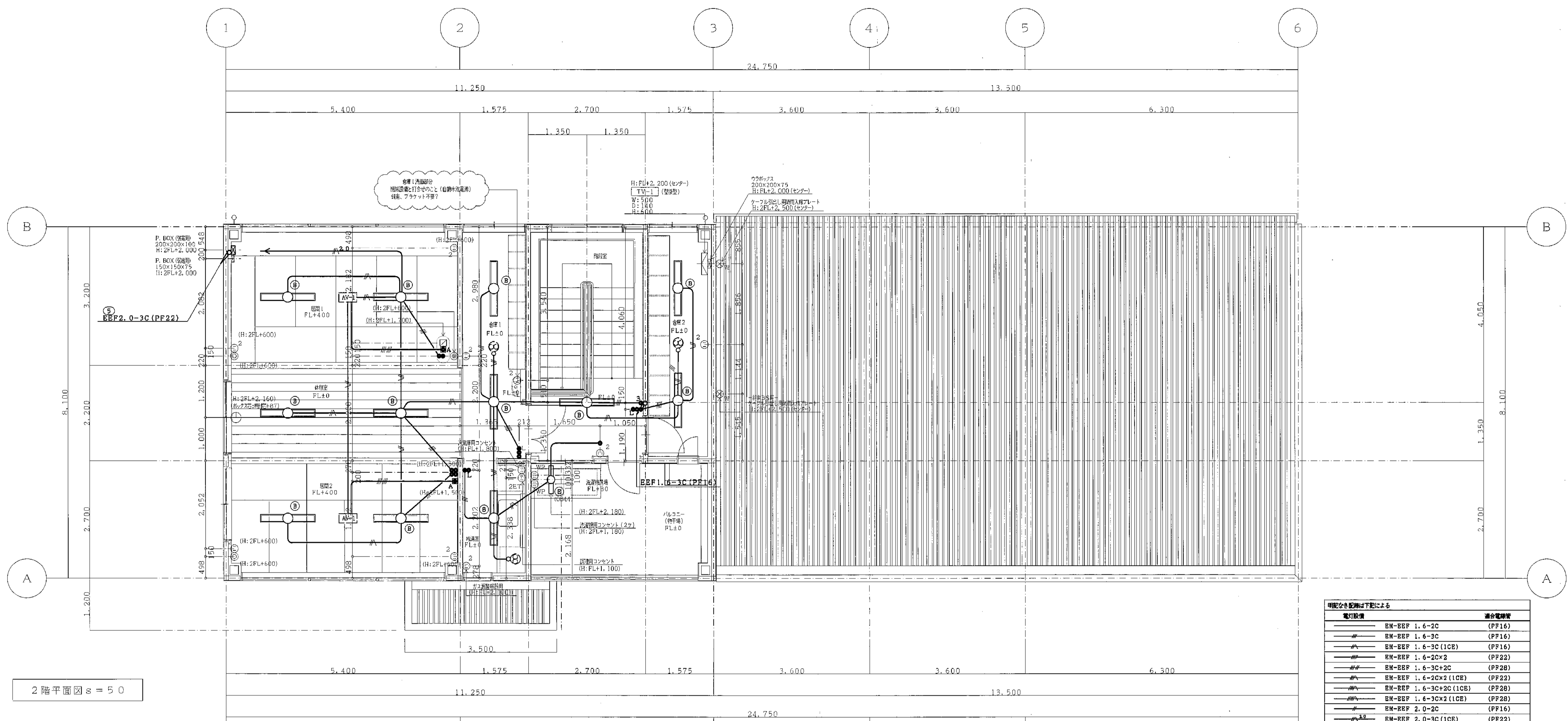
1階平面図 s = 50

図記号	名称・仕様	適合ボックス	特徴なき取付高さ(センター)	図記号	名称・仕様	適合ボックス	特徴なき取付高さ(センター)
☐	盤類 承認図参照			Ⓜ	フロアコンセント 2P15A×2 ワンタッチ式	O. B 45	四角丸型カバー取付
○	照明器具			Ⓜ	モジュージャック	O. B 44 C付	FL+300
○	"			Ⓜ	ローテーションアウトレット ボタン電圧用	O. B 45	四角丸型カバー取付
○	"			LAN	ローテーションアウトレット ボタン電圧用(LAN)	O. B 45	四角丸型カバー取付
●	埋込スイッチ 1P15A	O. B 44 C付	FL+1,300	Ⓜ	並列ユニット BS-77F-7 (中継)	O. B 45 C付	FL+300
●	" 1P4A (確認灯付)	O. B 44 C付	FL+1,300	Ⓜ	並列ユニット BS-77F-R (増床)	O. B 45 C付	FL+300
●	" 3路	O. B 44 C付	FL+1,300	Ⓜ	小便器センサー用ボックス	O. B 44 C付	FL+900
Ⓜ	24時間検数コントロールスイッチ(支線品)	O. B 44 C付	FL+1,300	Ⓜ	ノズルプレート 角SUS 剥離付(放送)	O. B 44 C付	FL+2,400
Ⓜ	24時間検数コントロールスイッチ(支線品)	O. B 45 C付	FL+1,300	Ⓜ	カバープレート 角SUS 剥離付(警備)	O. B 44 C付	FL+2,100
Ⓜ	シャッタースイッチ	専用ボックス(支線品)	FL+1,500	Ⓜ	カバープレート 丸SUS 剥離付(警備)	O. B 45 C付	併設参照
Ⓜ	自動点滅器 AC100V3A プラグイン式	O. B 44 C付	FL+2,600	Ⓜ	壁掛型時計(LPT-1に組込)		
Ⓜ	点滅リモコンスイッチ(支線品)	O. B 44 C付	FL+1,300	Ⓜ	壁掛型時計 310φ	O. B 44 C付	併設参照
○	埋込コンセント 2P15A×2	O. B 44 C付	FL+300	Ⓜ	ホーンスピーカー 5W トランス付	O. B 44 C付	併設参照
○	" 2P15A×1E付	O. B 44 C付	FL+300	Ⓜ	防雨入線プレート 樹脂製 塵下スピーカー用	O. B 44 C付	併設参照
○	" 2P15A×2E付	O. B 44 C付	FL+300	Ⓜ	防雨入線プレート 樹脂製	O. B 44 C付	併設参照
○	" 2P15A×1E端子付	O. B 44 C付	FL+300	Ⓜ	※換気扇用(位置確認)		
○	埋込防水コンセント 2P15A×1E端子付	O. B 44 C付					

印は指定寸法とする。(確認事項あり)



要素	仕様	仕様
FL±0, CH2, 700	FL±0, CH2, 500	FL±0, CH2, 500
天井: 化粧石膏ボード 9.5	天井: 化粧石膏ボード 9.5	天井: 化粧石膏ボード 9.5
床: 珪藻土床 9.5 EP	床: 珪藻土床 9.5 EP	床: 珪藻土床 9.5 EP
床: コンクリート金網付 2.0	床: コンクリート金網付 2.0	床: コンクリート金網付 2.0
床: 長尺フローリング 2.0	床: 長尺フローリング 2.0	床: 長尺フローリング 2.0
床: ビーム幅材 75	床: ビーム幅材 75	床: ビーム幅材 75
天井: 化粧石膏ボード 9.5	天井: 化粧石膏ボード 9.5	天井: 化粧石膏ボード 9.5
床: 珪藻土床 9.5 EP	床: 珪藻土床 9.5 EP	床: 珪藻土床 9.5 EP
床: コンクリート金網付 2.0	床: コンクリート金網付 2.0	床: コンクリート金網付 2.0
床: 長尺フローリング 2.0	床: 長尺フローリング 2.0	床: 長尺フローリング 2.0
床: ビーム幅材 75	床: ビーム幅材 75	床: ビーム幅材 75
天井: 化粧石膏ボード 9.5	天井: 化粧石膏ボード 9.5	天井: 化粧石膏ボード 9.5
床: 珪藻土床 9.5 EP	床: 珪藻土床 9.5 EP	床: 珪藻土床 9.5 EP
床: コンクリート金網付 2.0	床: コンクリート金網付 2.0	床: コンクリート金網付 2.0
床: 長尺フローリング 2.0	床: 長尺フローリング 2.0	床: 長尺フローリング 2.0
床: ビーム幅材 75	床: ビーム幅材 75	床: ビーム幅材 75
天井: 化粧石膏ボード 9.5	天井: 化粧石膏ボード 9.5	天井: 化粧石膏ボード 9.5
床: 珪藻土床 9.5 EP	床: 珪藻土床 9.5 EP	床: 珪藻土床 9.5 EP
床: コンクリート金網付 2.0	床: コンクリート金網付 2.0	床: コンクリート金網付 2.0
床: 長尺フローリング 2.0	床: 長尺フローリング 2.0	床: 長尺フローリング 2.0
床: ビーム幅材 75	床: ビーム幅材 75	床: ビーム幅材 75



明記なき配線は下記による

電灯設備	適合電線管
EM-BBF 1.6-2C	(PF16)
EM-BBF 1.6-3C	(PF16)
EM-BBF 1.6-3C(1CE)	(PF16)
EM-BBF 1.6-2C×2	(PF22)
EM-BBF 1.6-3C×2C	(PF28)
EM-BBF 1.6-2C×2(1CE)	(PF22)
EM-BBF 1.6-3C×2(1CE)	(PF28)
EM-BBF 1.6-3C×2(1CE)	(PF28)
EM-BBF 2.0-2C	(PF16)
EM-BBF 2.0-3C(1CE)	(PF22)
EM-BBF 2.0-2C	(PF16)
EM-BBF 2.0×2EL.6	(PF16)
EM-BBF 2.0×4EL.6	(PF16)
EM-BBF 2.0×6EL.6	(PF22)

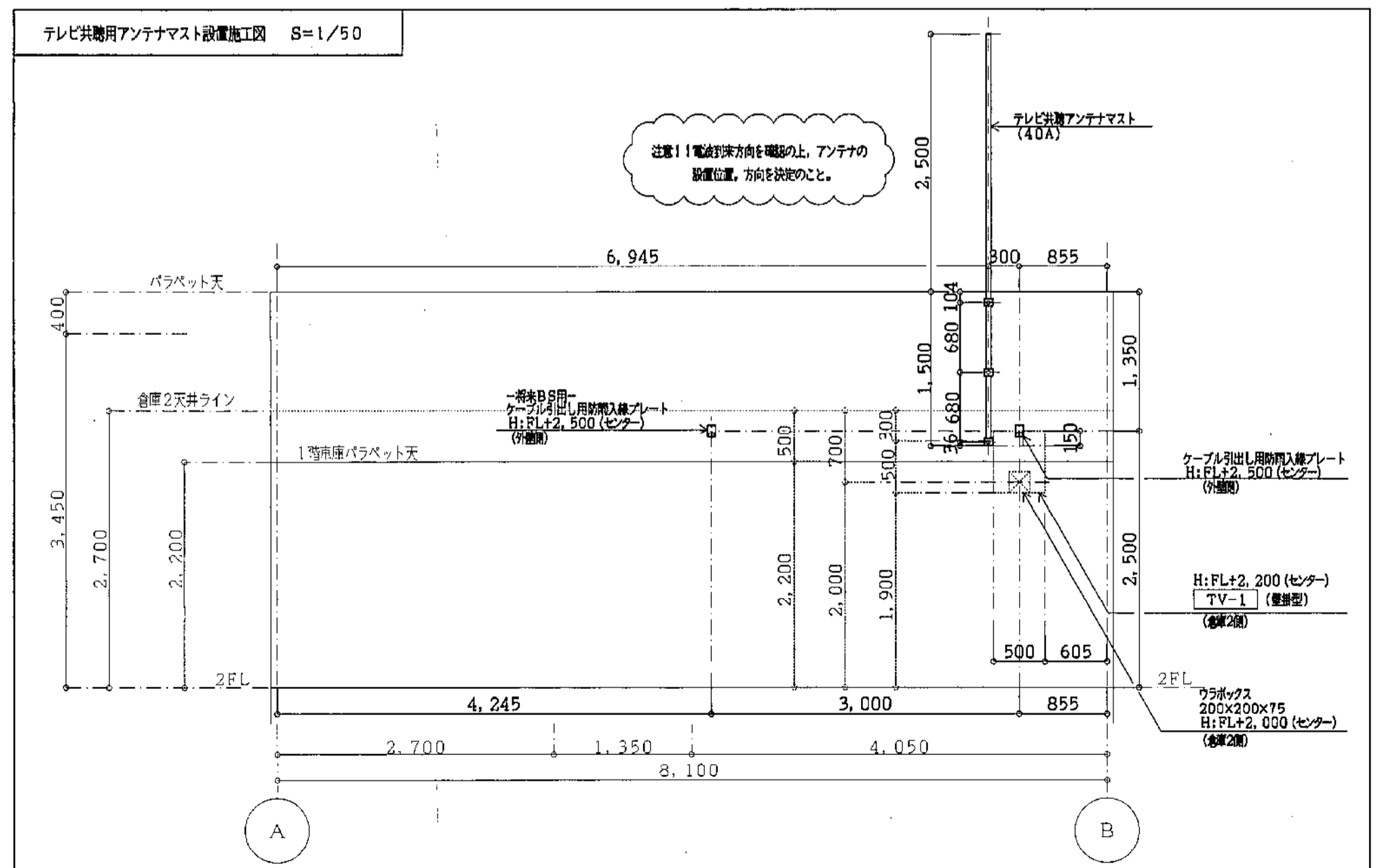
コンセント設備	適合電線管
EM-BBF 2.0-2C	(PF16)
EM-BBF 2.0-3C(1CE)	(PF22)
EM-1B 2.0×2	(PF16)
EM-1B 2.0×2EL.6	(PF16)
EM-1B 2.0×4EL.6	(PF16)
EM-BBF 2.0×6EL.6	(PF22)

電圧設備	適合電線管
EM-EBT 0.4-2P	(PF16)
EM-EBT 0.4-2P×3	(PF16)
EM-EBT 0.4-2P×3	(PF16)

共通事項	適合電線管
天井インレイ配線	
床下配線	
天井埋込	
天井埋込	
天井埋込	

ケーブル配線工事において、立ち上げ部分は適合電線管にて保護すること。

図記号	名称・仕様	適合ボックス	特記なき取付高さ(センター)	図記号	名称・仕様	適合ボックス	特記なき取付高さ(センター)
□	照明器具			○	フロアコンセント 2P15AX2 ワンタッチ式	O. B 45	FL+300
○	モジュラージャック			○	ローテーションアクトレット ボタン電話用	O. B 45	FL+300
○	ローテーションアクトレット			LAN	ローテーションアクトレット ボタン電話用(LAN)	O. B 45	FL+300
●	埋込スイッチ 1P15A	O. B 44 C付	FL+1,300	◎	個別ユニット BS-77F-7 (中間)	O. B 45 C付	FL+300
●L	1P4A (確認灯付)	O. B 44 C付	FL+1,300	◎R	連立ユニット BS-77F-R (端末)	O. B 45 C付	FL+300
●3	3路	O. B 44 C付	FL+1,300	◎S	小便器センサー用ボックス	O. B 44 C付	※位置：機能設備と打合せ
■	24時間換気コントロールスイッチ (支線品)	O. B 44 C付	FL+1,300	◎H	ノズルプレート 角SUS 剥取付 (放送)	O. B 44 C付	FL+500: 警定 (打合せによる)
■A	24時間換気コントロールスイッチ (支線品)	O. B 45 C付	FL+1,300	◎K	カバープレート 角SUS 剥取付 (警備)	O. B 44 C付	FL+1,500: 警定 (打合せによる)
◎	シャッタースイッチ	専用ボックス (支線品)	FL+1,500	◎	壁掛型時計 (LPT-1に相当)	O. B 44 C付	※位置：機能設備と打合せ
◎A	自動点滅器 AC100V3A プラグイン式	O. B 44 C付	GL+2,600	◎	壁掛型時計 310φ	O. B 44 C付	※位置：機能設備と打合せ
◎Z	空調リモコンスイッチ (支線品)	O. B 44 C付	FL+1,300	◎	ホーンスピーカー 5W トランス付	O. B 44 C付	※位置：機能設備と打合せ
◎2	埋込コンセント 2P15A×2	O. B 44 C付	FL+300	◎	防雨入線プレート 樹脂製 屋外スピーカー用	O. B 44 C付	※位置：機能設備と打合せ
◎B	2P15A×1 E付	O. B 44 C付	FL+300	◎	防雨入線プレート 樹脂製	O. B 44 C付	※位置：機能設備と打合せ
◎2B	2P15A×2 E付	O. B 44 C付	FL+300				
◎BT	2P15A×1 E端子付	O. B 44 C付	FL+300				
◎2BT	2P15A×2 E端子付	O. B 44 C付	FL+300				
◎BT	2P15A×1 E端子付	O. B 44 C付	FL+300				
◎品	埋込防水コンセント 2P15A×1 E端子付	O. B 44 C付	FL+300				



仕様書	仕様書	仕様書	仕様書
FL±0, CH2, 700 天井: 化粧石膏ボードφ9.5 壁: 石膏ボードφ9.5 BP 床: フッポリフロア 厚さ0.55 幅: ビニール幅巾75	FL±0, CH2, 300 天井: 化粧石膏ボードφ9.5 壁: 石膏ボードφ9.5 BP 床: フッポリフロア 厚さ0.55 幅: ビニール幅巾75	FL±0, CH2, 700 天井: 化粧石膏ボードφ9.5 壁: 石膏ボードφ9.5 BP 床: フッポリフロア 厚さ0.55 幅: ビニール幅巾75	FL±0, CH2, 500 天井: 化粧石膏ボードφ9.5 壁: 石膏ボードφ9.5 BP 床: フッポリフロア 厚さ0.55 幅: ビニール幅巾75

印は暫定寸法とする。(確認事項あり)

※仕様書2は確認後に提出される。