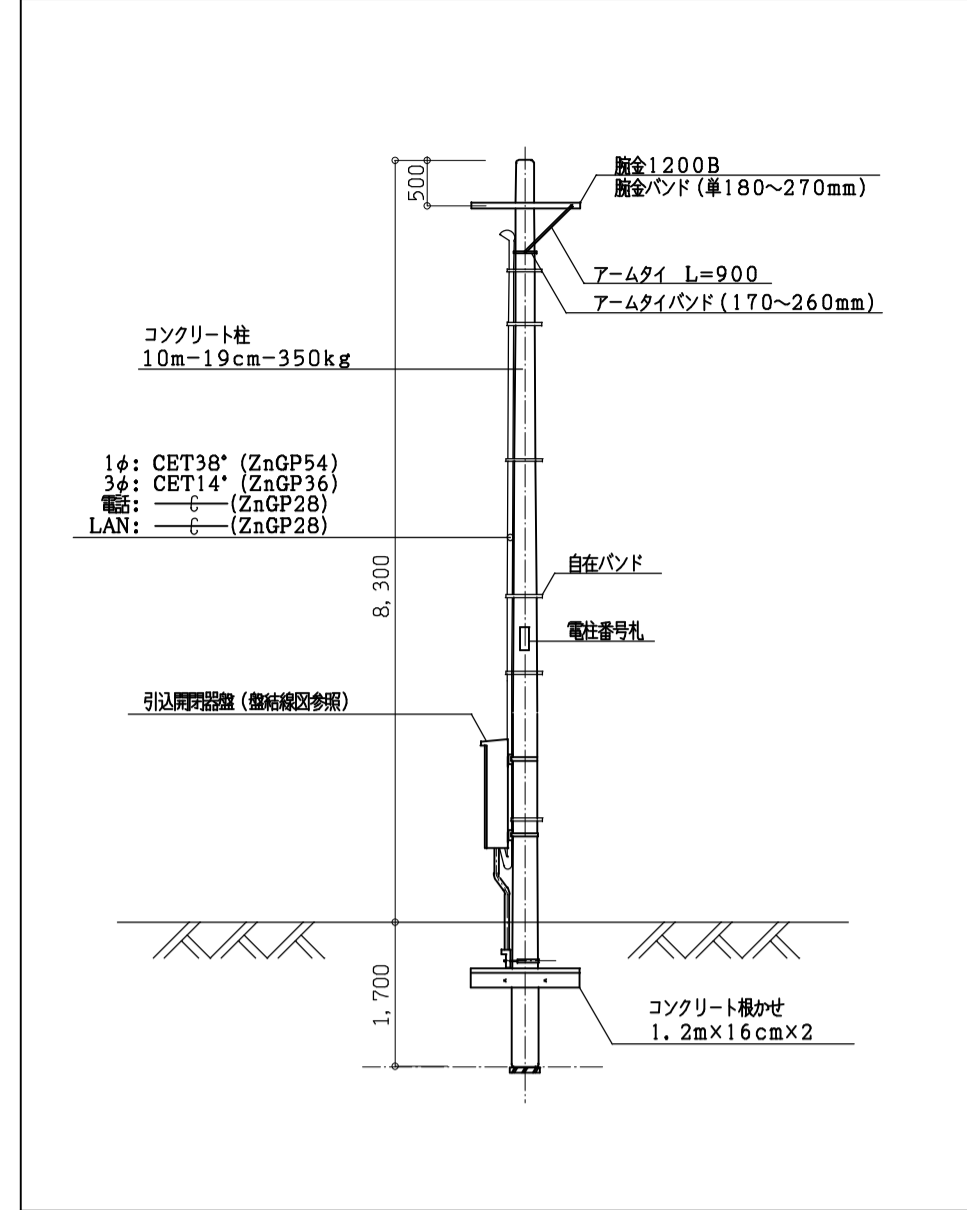
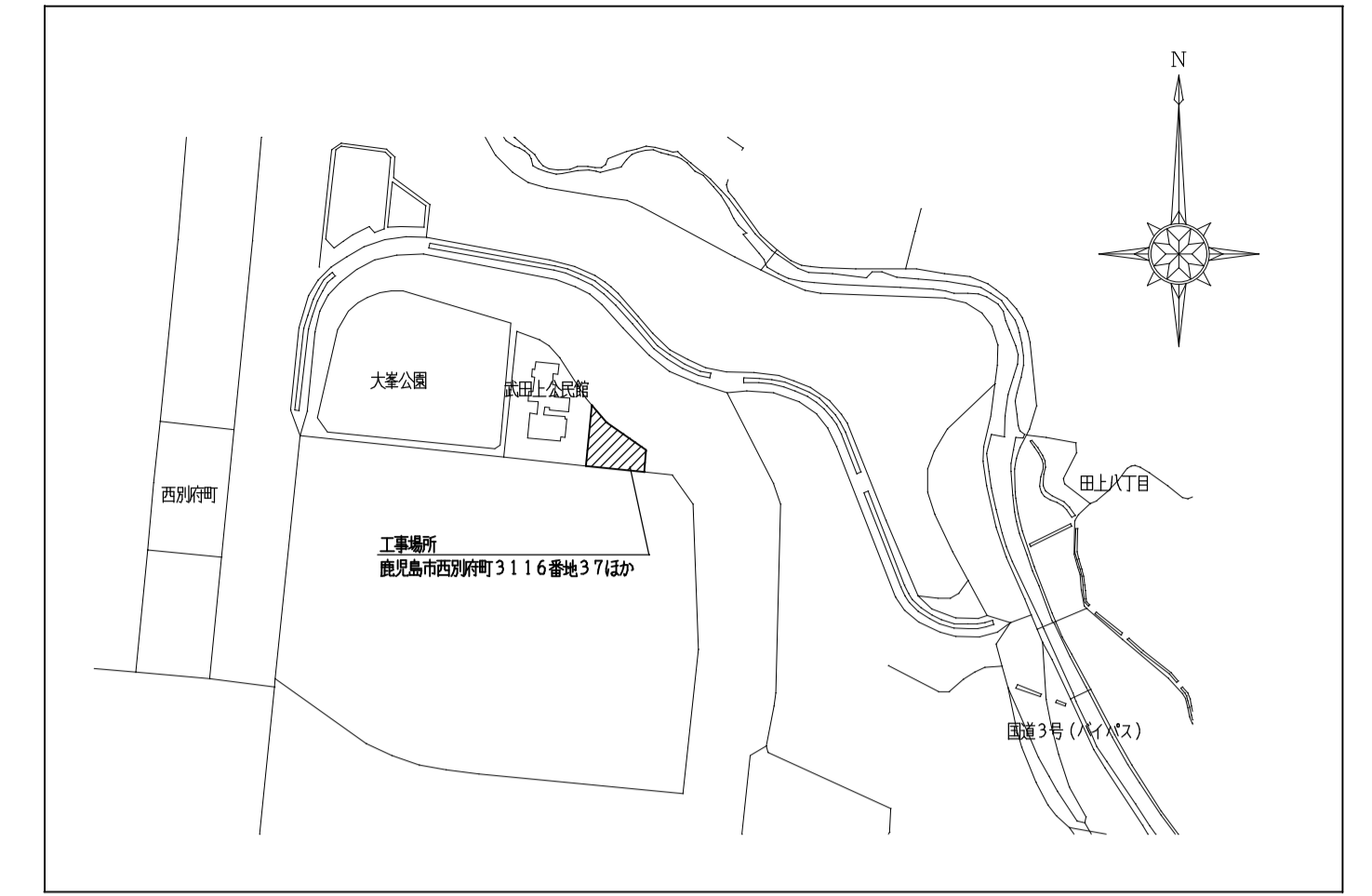
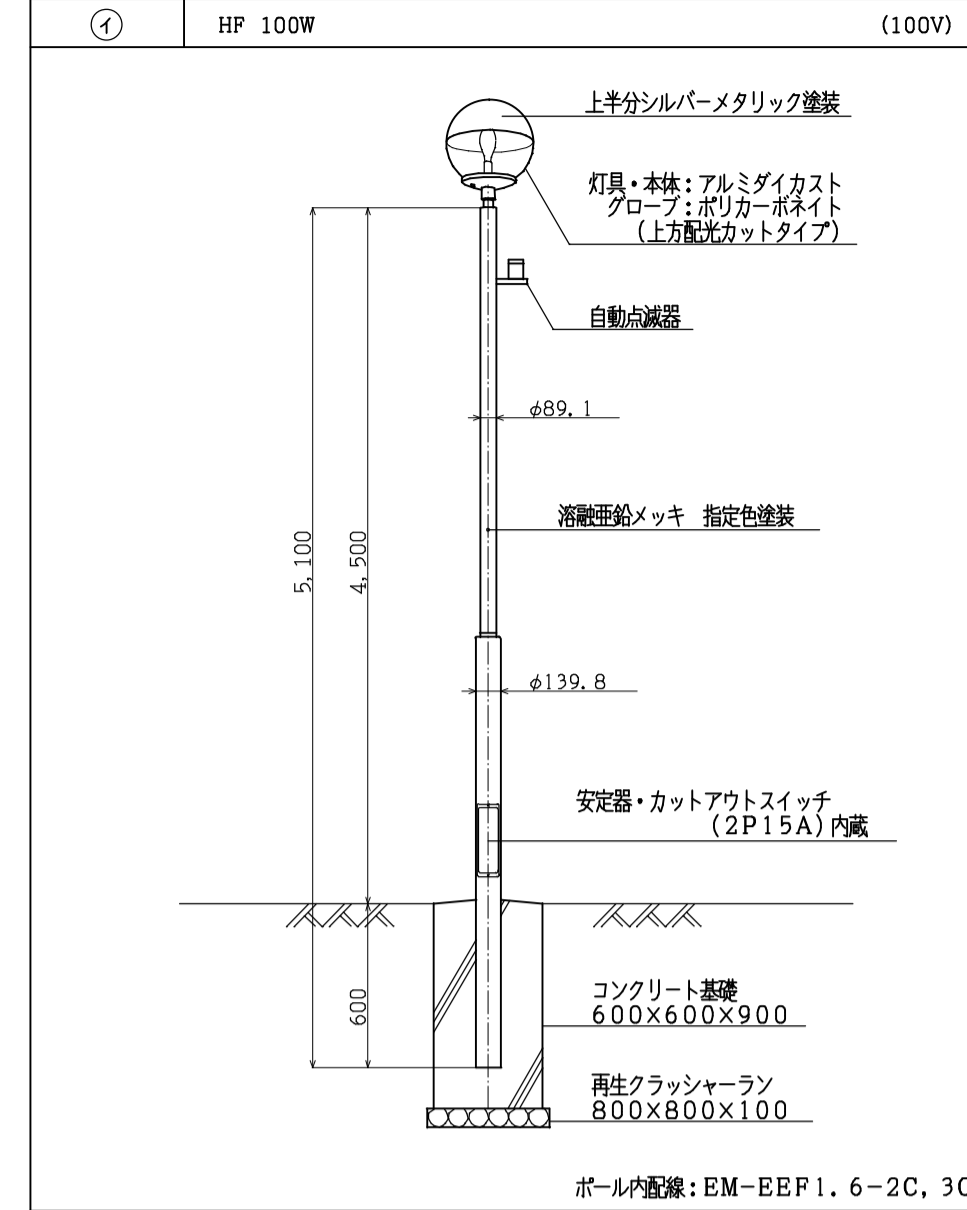


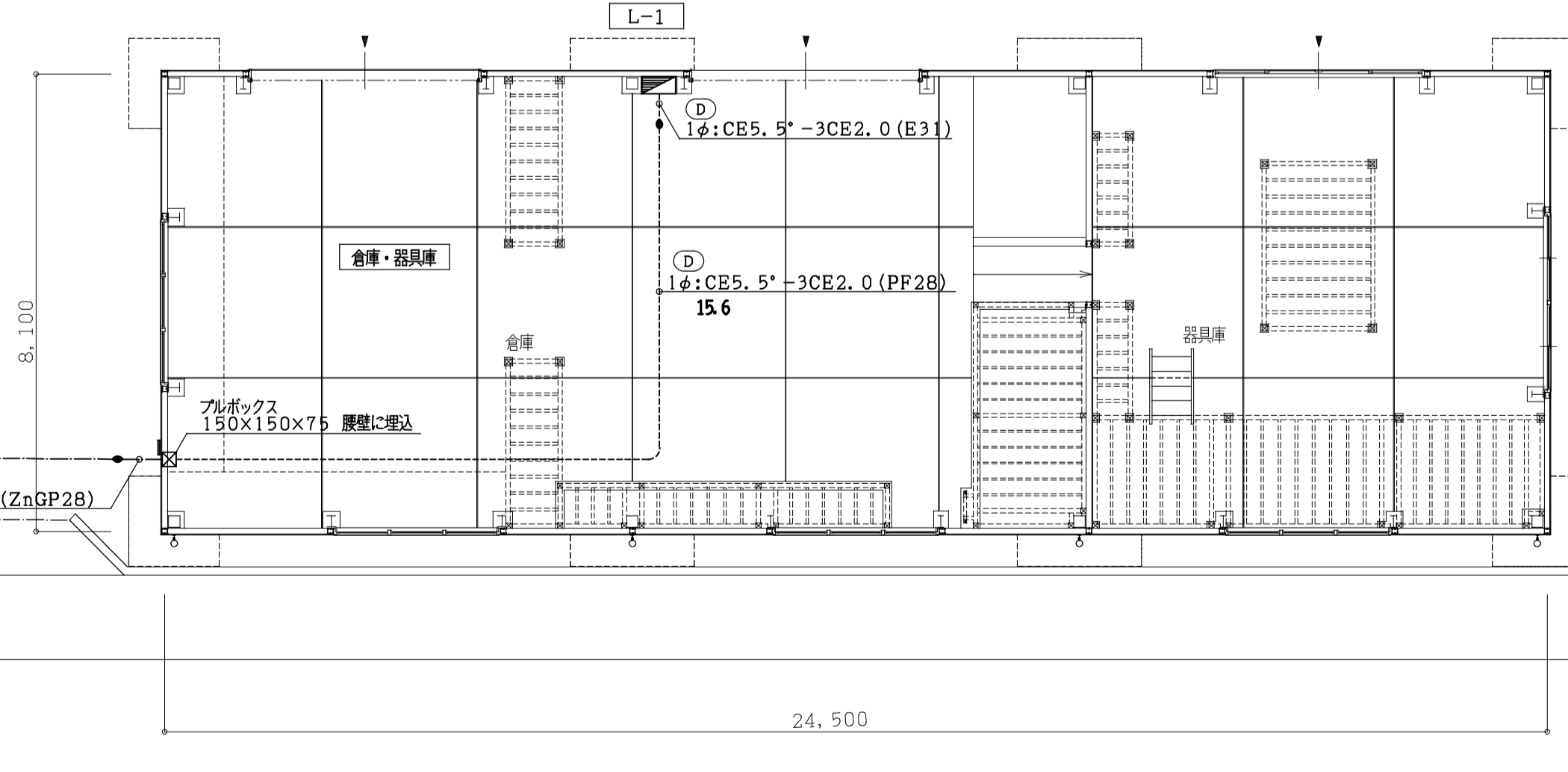
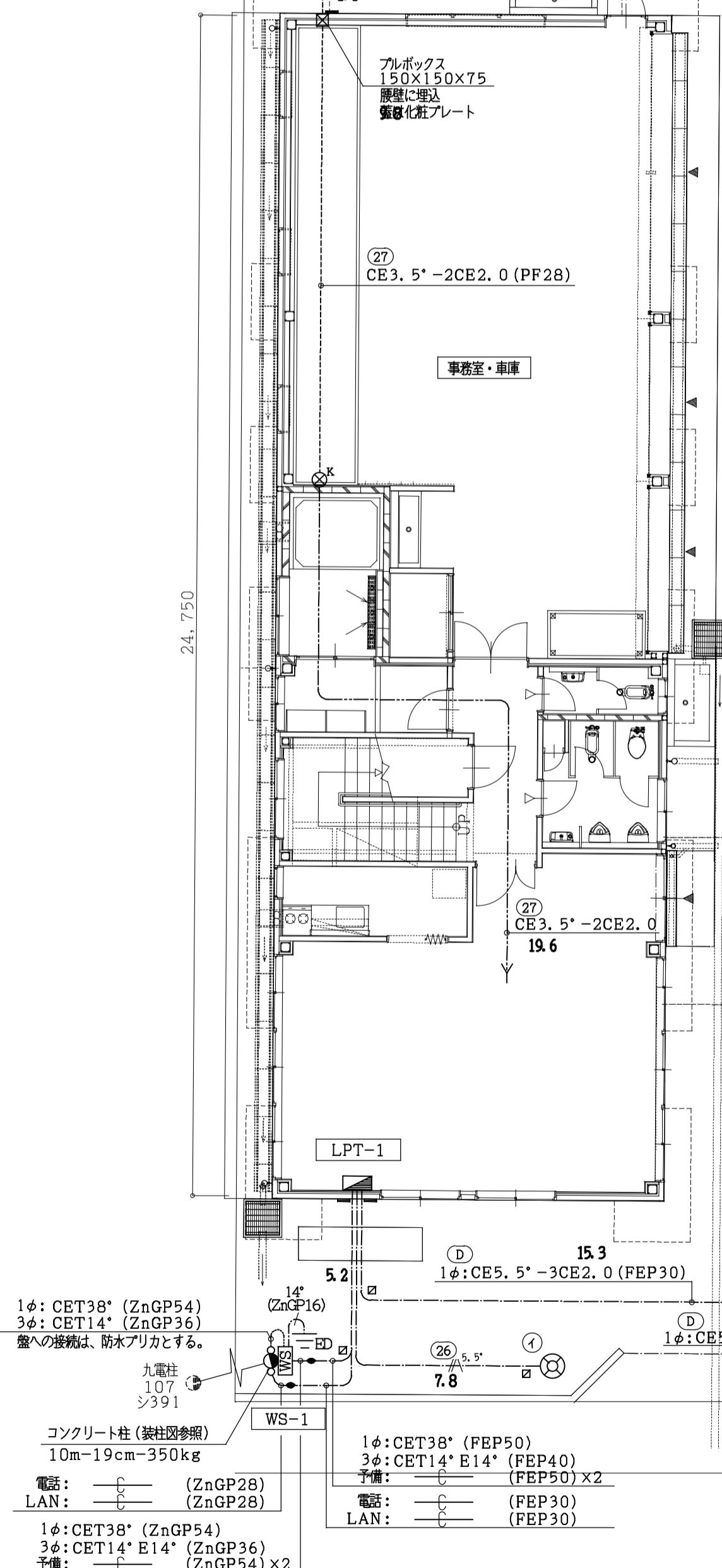
支柱図 (参考)



照明器具図



付近見取図 NO SCALE



配置図 S=1:100

鹿兒島市建設局建築部設備課

一般建築士事務所 知事登録第1-15-138号  
  
 (株) プランディー  
 一般建築士登録番号 第219180号 小中野謙富美

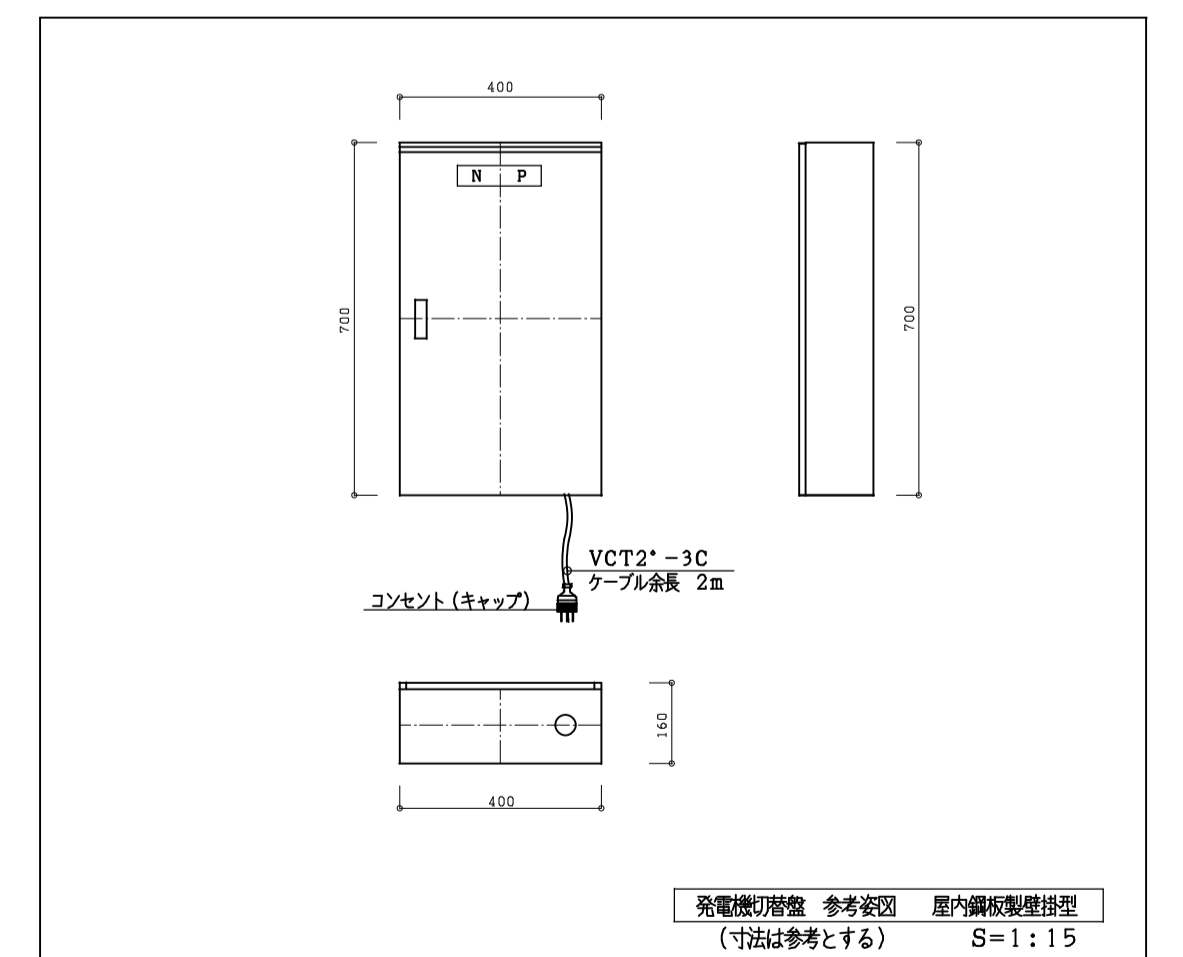
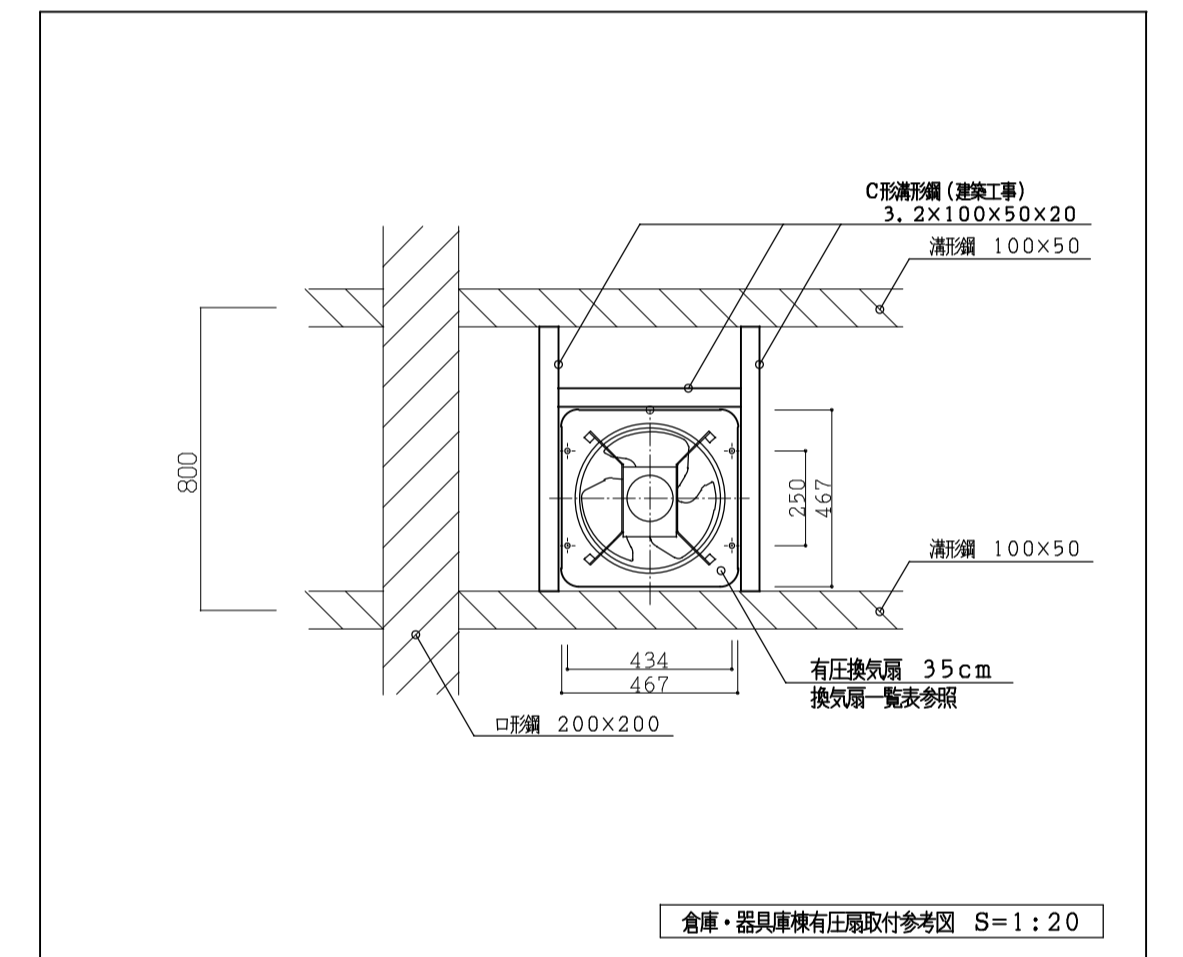
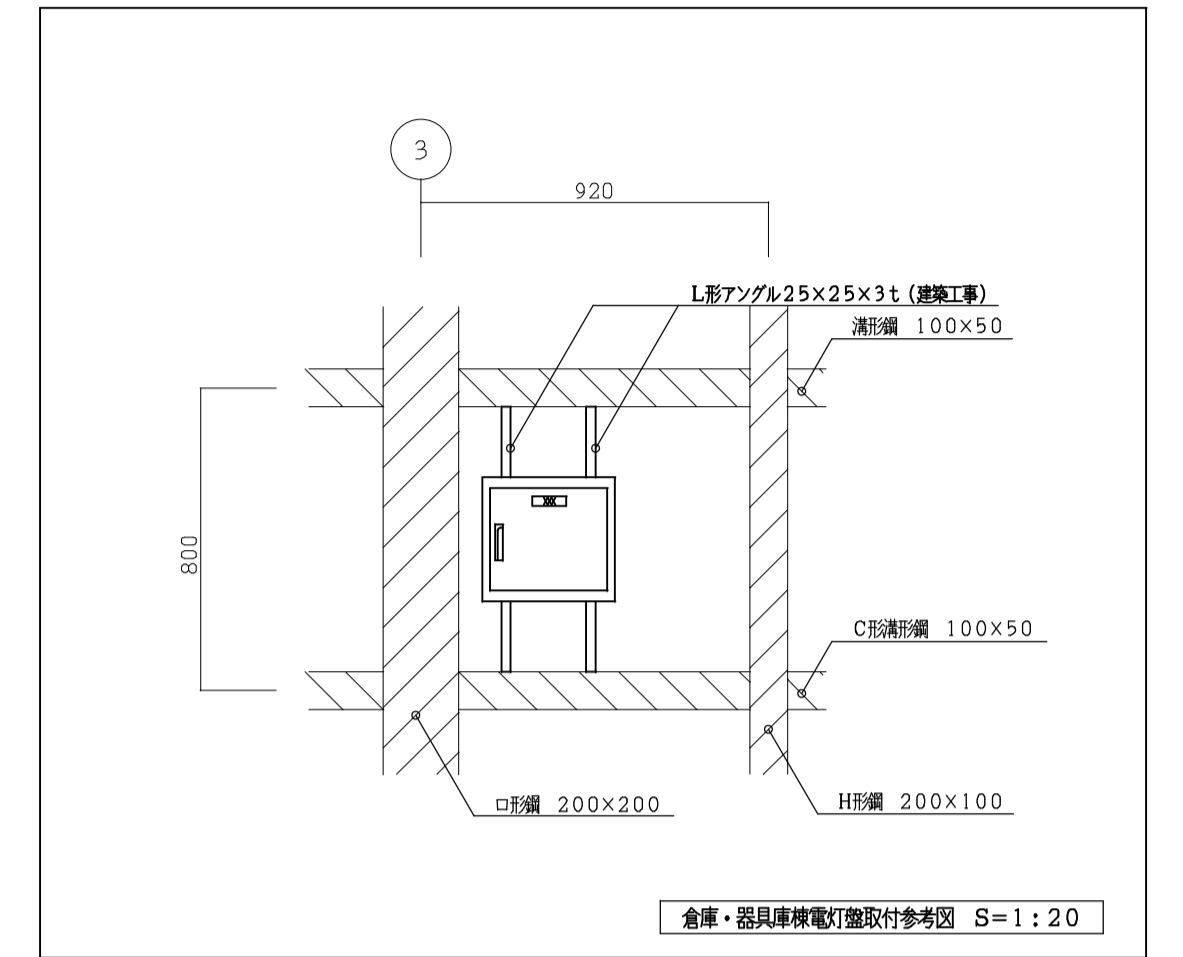
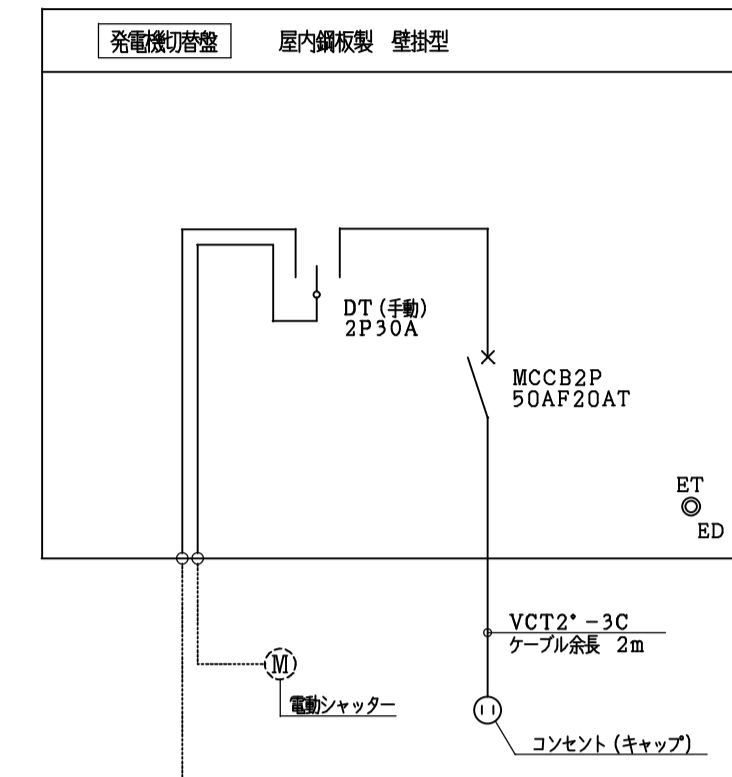
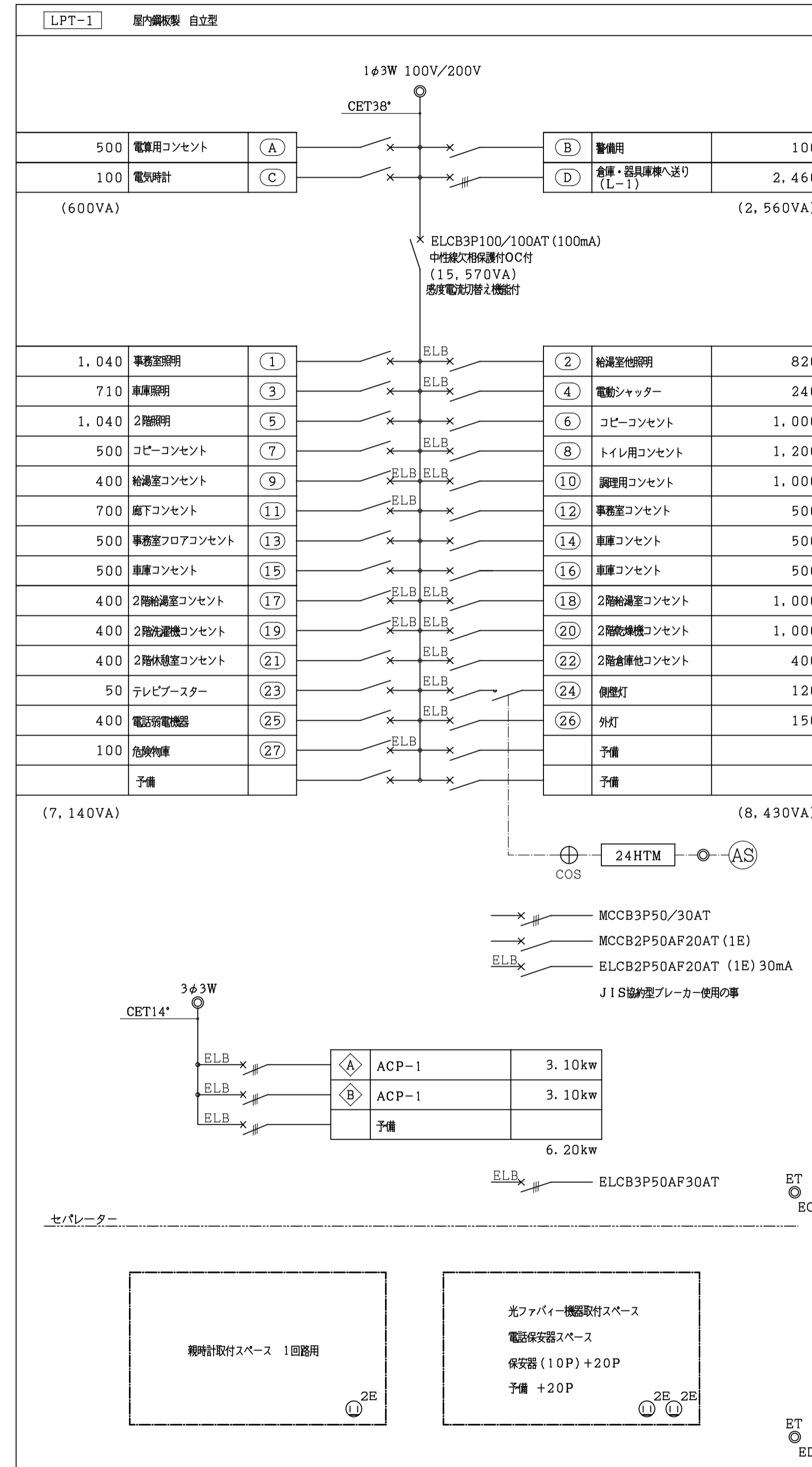
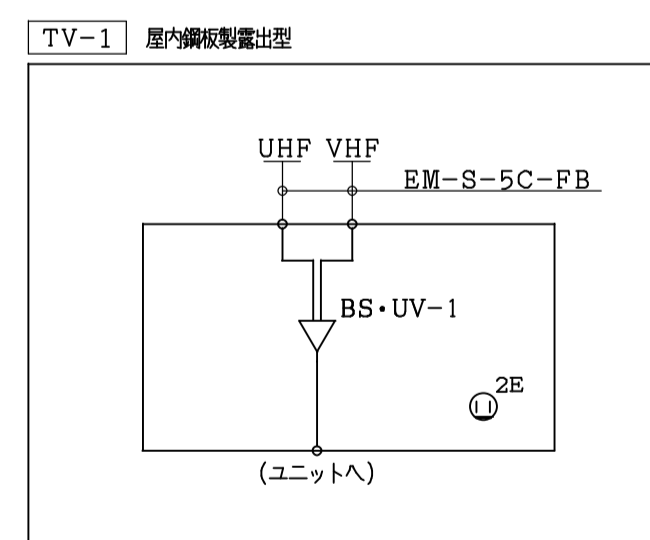
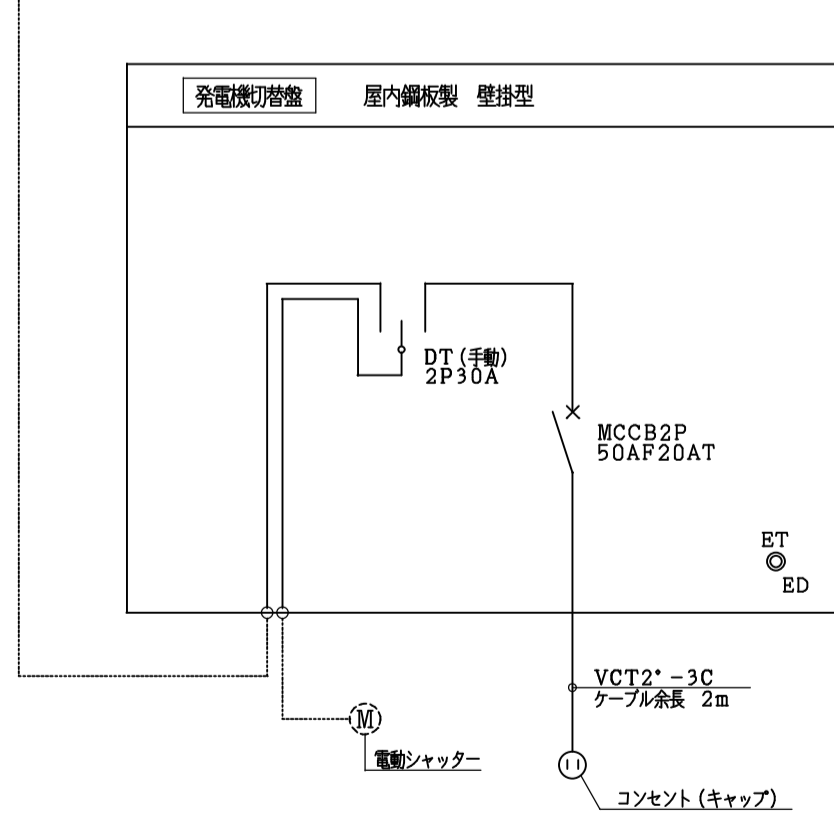
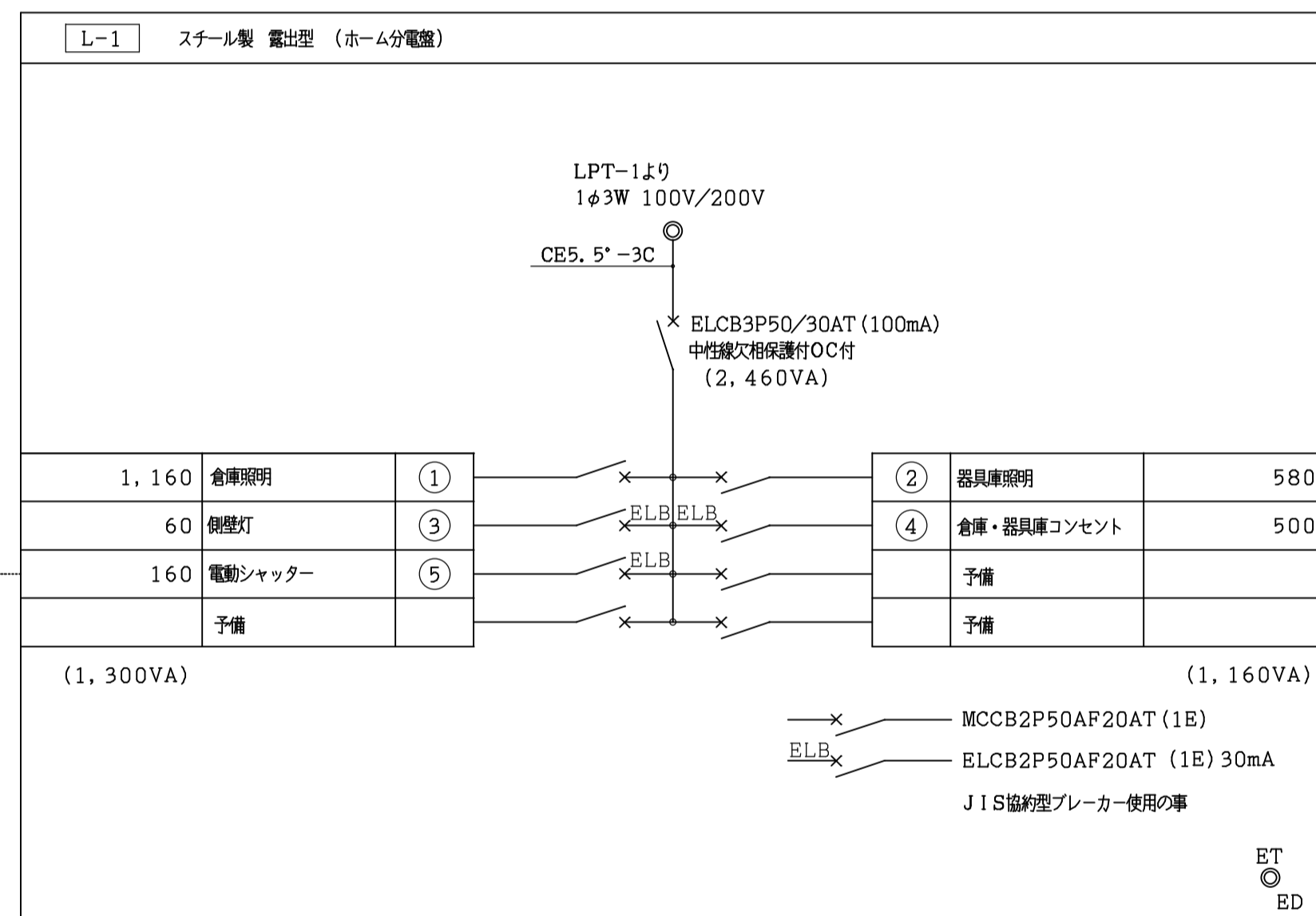
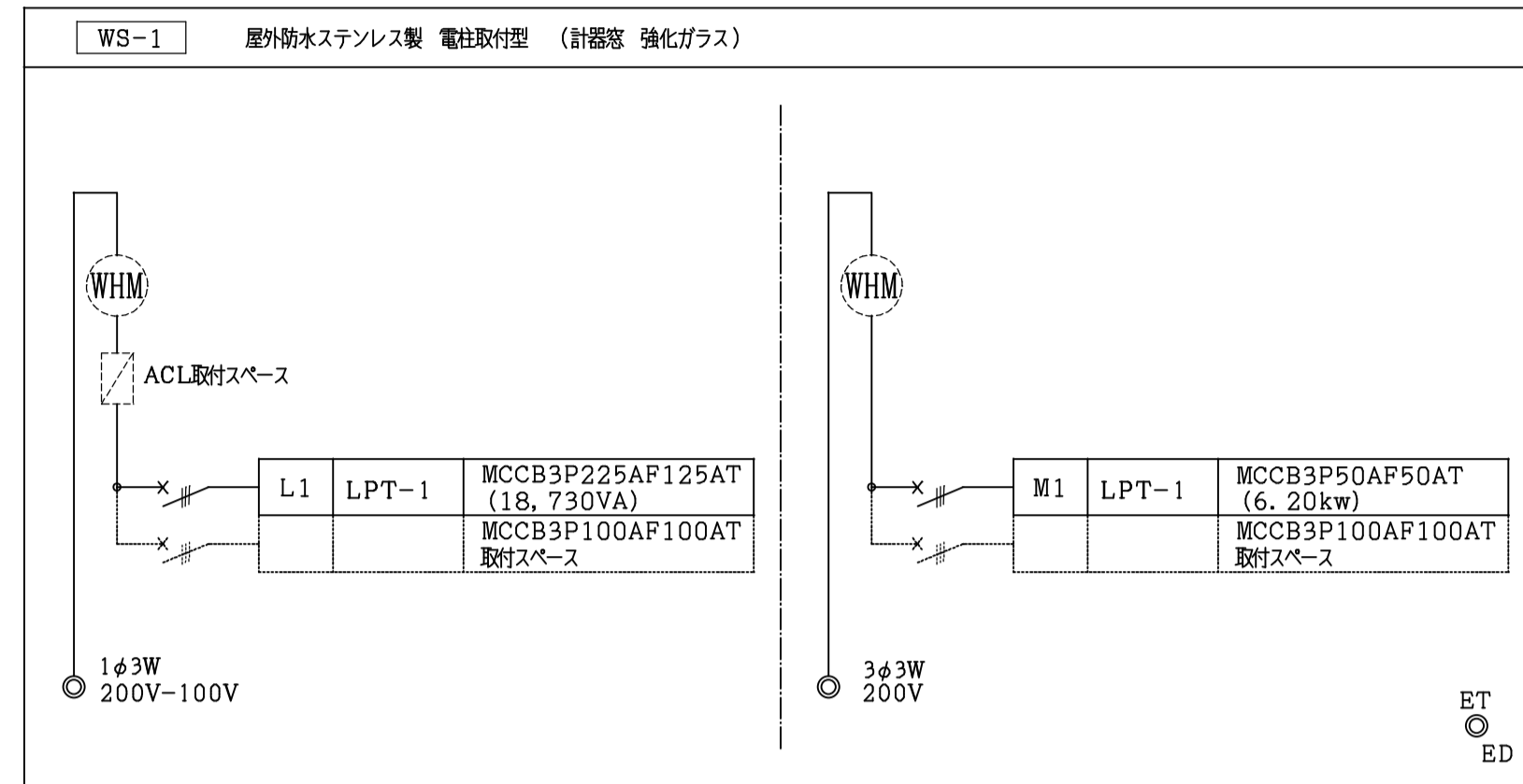
検印 担当 製図

設計年月日 H19.02.	工事名 田上工事事務所新築電気設備工事	図面番号 3
縮尺 1:100	図面種類 配置図・付近見取図	全7

凡 例				
記号	名称	仕様	備 考	
構内線路設備	●	電柱	図中傍記	
	—	地中電線路		
	—●—	異種管接続材		
	□	埋設機柱	コンクリート製 90×90×300 アスファルト部分は、キャップアイとする。	
	≡	埋設機示板	黄銅製	
	≡	接地	種別は傍記による	
電灯差込設備	●	埋込タンブラスイッチ	大角通用形 1P15A	ステンレスプレート
	● <sub>G</sub>	埋込タンブラスイッチ	大角通用形 1P15A ガード付き	ステンレスプレート
	● <sub>3</sub>	〃	大角通用形 3W15A	ステンレスプレート
	● <sub>L</sub>	〃	大角通用形 1P4A (確認灯内蔵形) ONで点灯	ステンレスプレート
	● <sub>AS</sub>	自動点滅器	AC100V 3A 埋込形 アラダイン	
	● <sub>2</sub>	埋込コンセント	大角通用 2P15A×2	ステンレスプレート
	● <sub>2BT</sub>	〃	大角通用 2P15A×2 接地端子付	ステンレスプレート
	● <sub>2BET</sub>	〃	大角通用 2P15A×2 接地線・接地端子付	ステンレスプレート
	● <sub>2BT WP</sub>	防水コンセント	大角通用 2P15A×2 引掛型 接地端子付	
	● <sub>Q</sub>	フロアコンセント	2P15A×2	アップ式
	● <sub>⊗</sub>	アウトレットボックス	四角中深 C付	
	● <sub>⊗</sub>	アウトレットボックス	四角中浅 C付	
照明器具設備	●	蛍光灯照明器具	天井付 照明器具表対参照	
	○	蛍光灯照明器具	壁付 〃	
	○	白熱灯照明器具	壁付 〃	G: ガード付
	⊕	天井換気扇	別添機設備工事	
	⊕	有圧換気扇	本工事	
	放送その他設備	●	ホーンスピーカー	5W トランス付
● <sub>WP</sub>		防雨入線プレート	四角中浅 C付	
⌚		電気時計 親時計	1回路用	
⌚		子時計	壁掛型 310φ	
● <sub>X</sub>		カバープレート 角(SUS)	四角中浅 C付	
● <sub>X</sub>		カバープレート 丸(SUS)	四角中浅 C付	
電話・LAN設備	●	端子盤		結線図参照
	●	電話用アウトレット	モジュラジャック式 6極2芯	ステンレスプレート
	●	電話用アウトレット	モジュラジャック式 6極2芯	フロアコン
	● <sub>LAN</sub>	LAN用アウトレット	モジュラジャック式 8極8芯(RJ45)	ステンレスプレート
	● <sub>LAN</sub>	LAN用アウトレット	モジュラジャック式 8極8芯(RJ45)	フロアコン

凡 例				
記号	名称	仕様	備 考	
テレビ共聴設備	フ	テレビアンテナ	UHFアンテナ20素子(SUS), VHFアンテナ12素子(アルミ)	
	☐	テレビ機器収納箱	屋内鋼板製電出型	結線図参照
	◎	直列ユニット	大角通用 CS-77F-7 BL規格(中間)	OB大浅・ステンレスプレート
	◎ <sub>R</sub>	〃	大角通用 CS-77F-R BL規格(端末)	OB大浅・ステンレスプレート
その他	▽	ブラスター	UV-2	
	○	2分配器	CS-D2	
その他	☒	プルボックス	寸法は傍記による WP: 防水型(ステンレス製)	
	⊗	ジョイントボックス		
	⊘	防火区画貫通処理		
	—	天井隠ぺい配管		
	床隠ぺい配管			
	露出配管			
	立上り・素通し・引下げ			

照明器具姿図					
記号	名称	仕様	備 考		
A	FHF 32W-2 (FRS15-322-PHH)	B	FHF 32W-1 (FRS15-321-PNH)	C	FHF 32W-2
D	FL 15W-1	E	FL 20W-1 (PFB2MP-201)	F	IL 60W
G	IL 40W	H	FHF 32W-2 (FSR2-322-PHH)	I	IL 60W
J	FHF 16W				



鹿児島市建設局建築部設備課

課長 係長 係

一般建築士事務所 知事登録第1-15-138号  
  
 (株) プランディー  
 一般建築士登録番号 第219180号 小中野謙富

検印 担当 製図

設計年月日  
**H19.02.** 工事名 田上工事事務所新築電気設備工事

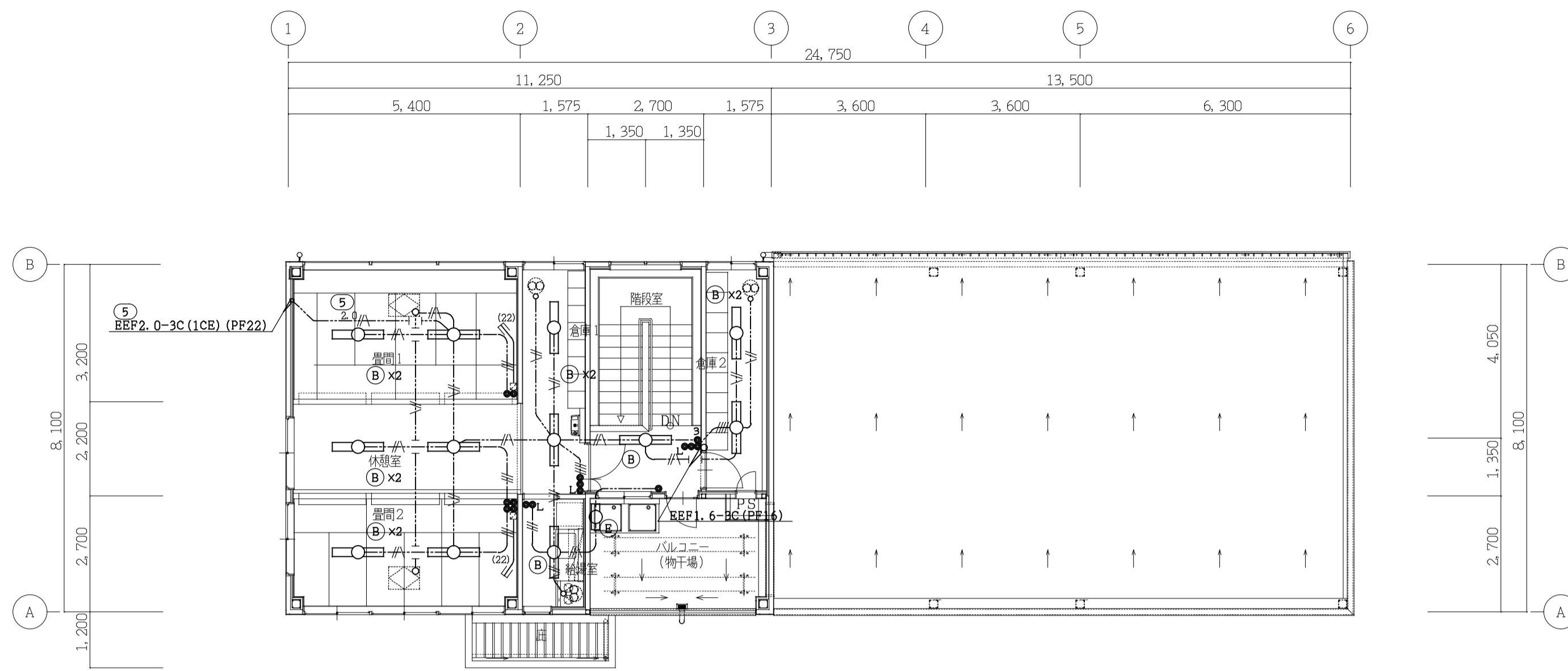
縮尺 図面種類 盤結線図

NO. SCALE

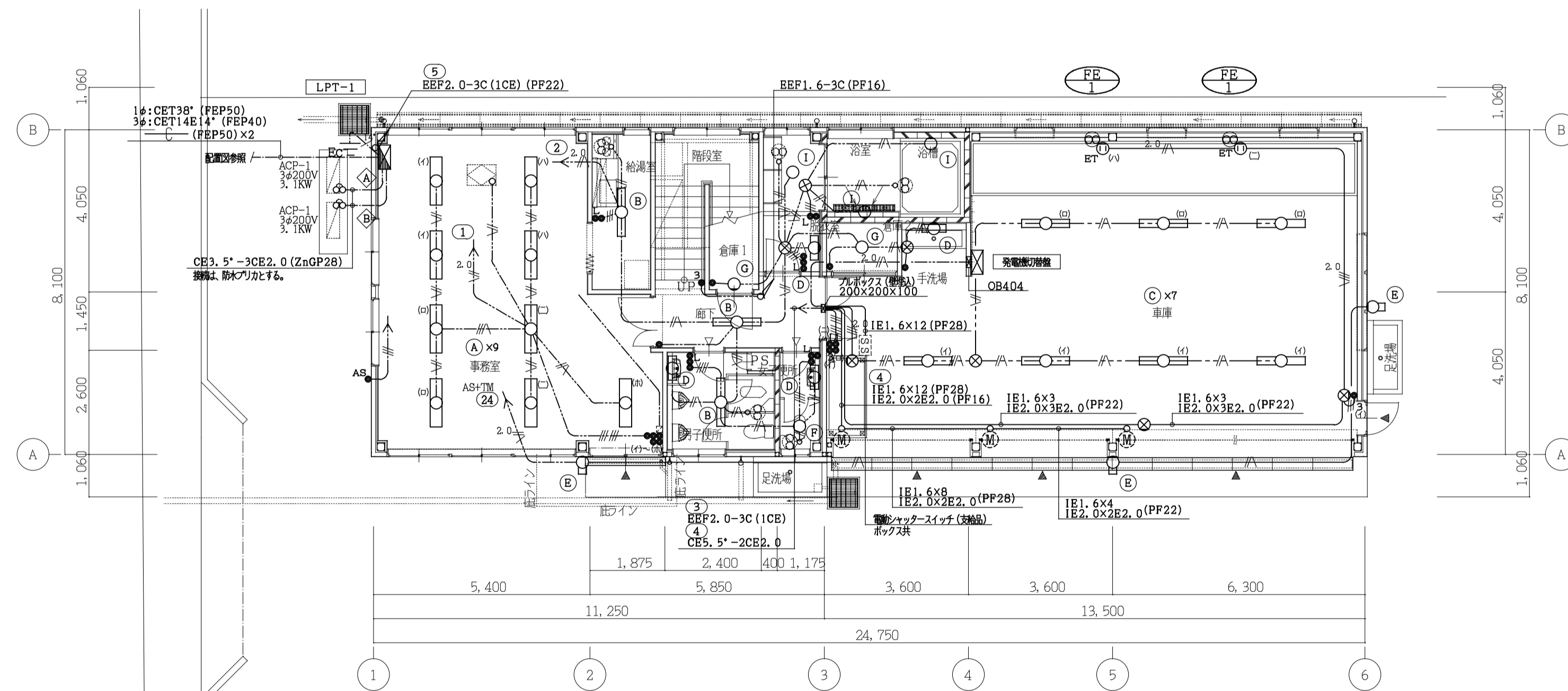
図面番号

5

全 7



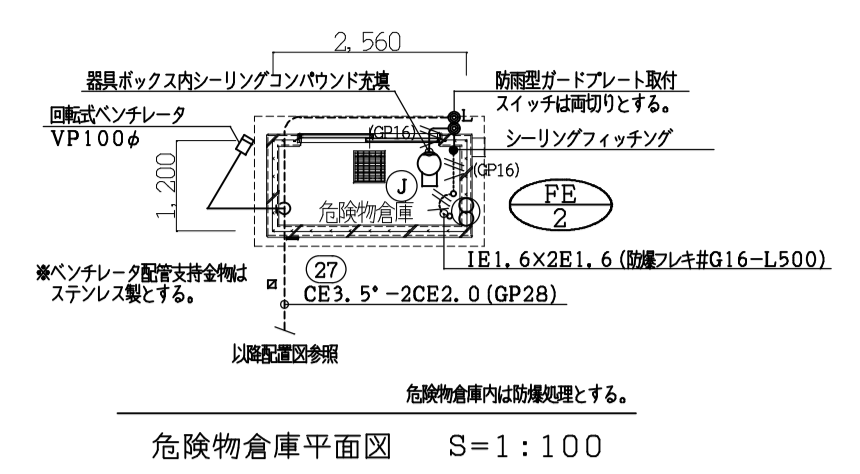
管理棟 2階電灯設備平面図 S=1:100



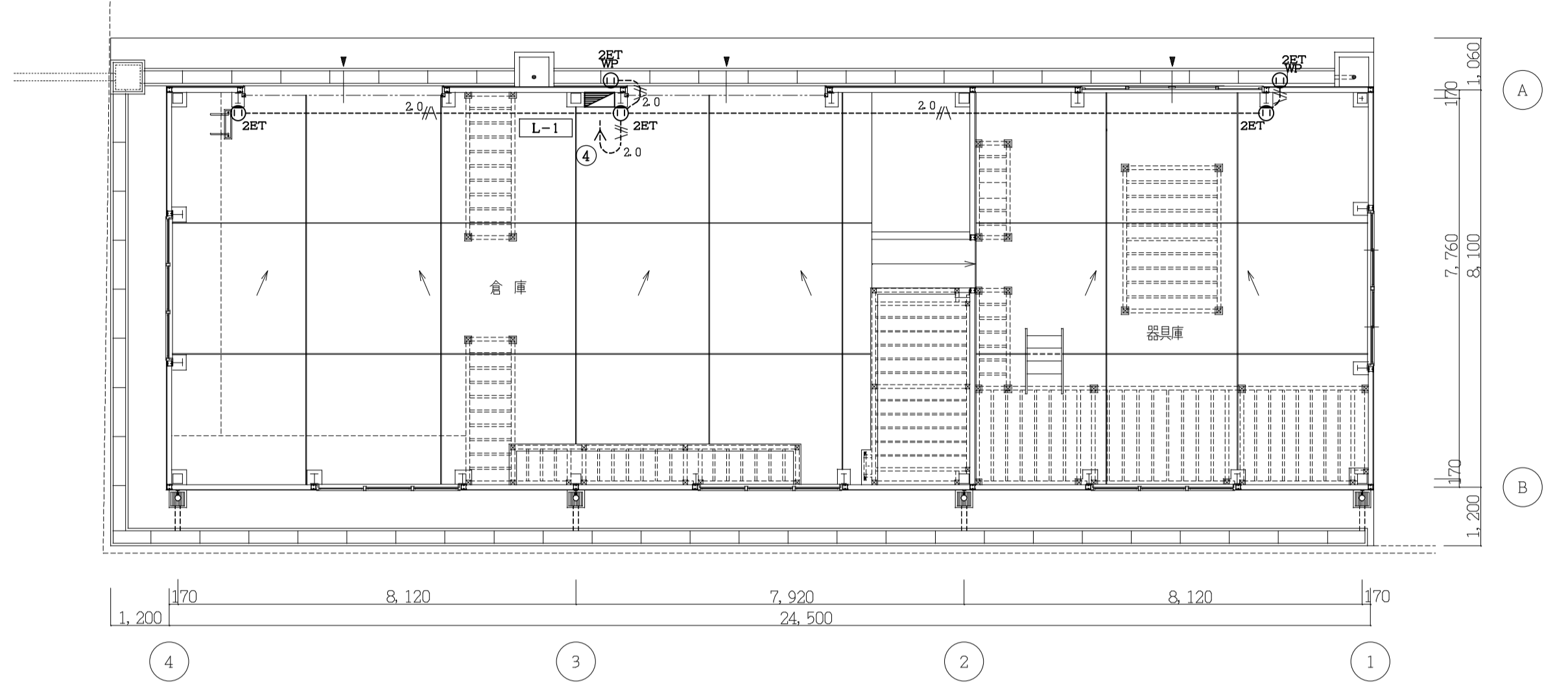
管理棟 1階電灯設備平面図 S=1:100

機器仕様一覧表 (換気)

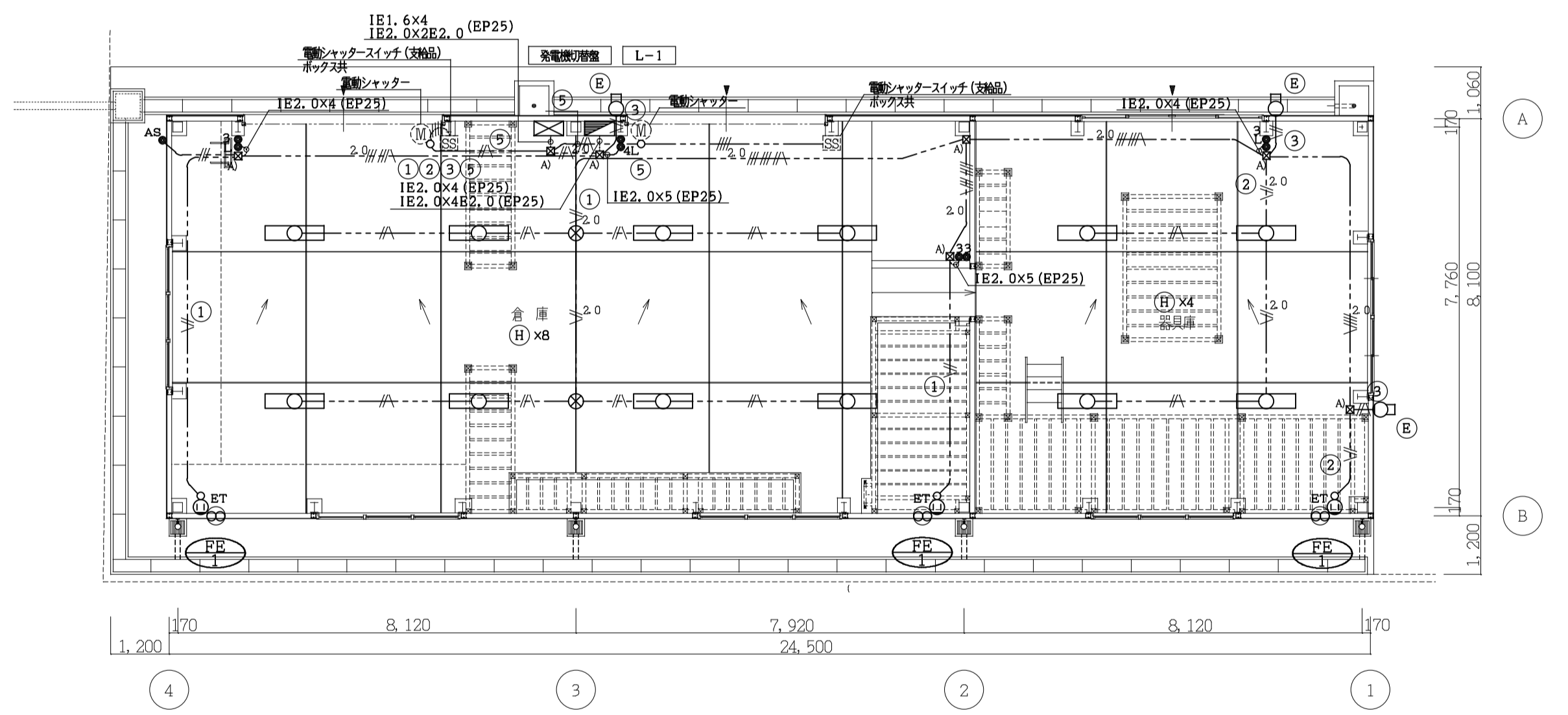
記号	機器名称	仕様	電気仕様		設置場所	数量	備考	
			相	w				
FR	有圧換気扇	35cm 風量 2,100m <sup>3</sup> /h 機殻騒音 55dB	機外排圧 50Pa	1	100	140	1階 車庫×2 車庫×2、器具庫	電気式シャッター(SUS)・バックガード(SUS) 取付木枠・絶縁材・ステンレス製ウェザーカバー (ステンレス製着脱式防鼠網付)
FR	防塵形有圧換気扇	20cm 風量 60m <sup>3</sup> /h 機殻騒音 42dB	機外排圧 50Pa	1	100	31	危険物倉庫	風圧式シャッター(SUS)・バックガード(SUS) ステンレス製ウェザーカバー (ステンレス製着脱式防鼠網付)



危険物倉庫平面図 S=1:100



倉庫・器具庫棟 差込設備平面図 S=1:100



倉庫・器具庫棟 電灯設備平面図 S=1:100

特記なき配線は、下記とする。

----	BEP1.6-2C
----	BEP1.6-3C
----	BEP1.6-3C(1CE)
----	BEP1.6-2Cx2
----	BEP1.6-2Cx2(1CE)
----	BEP1.6-2C+3C
----	BEP1.6-2C+3C(1CE)
----	BEP1.6-3Cx2
----	BEP1.6-3Cx2(1CE)
----	BEP2.0-2C
----	BEP2.0-3C(1CE)
----	BEP2.0-2C+3C(1CE)
----	IE5.5'x3E2.0(PF22)

----	IE2.0x2E2.0(PF16)
----	IE2.0x2E2.0(PF16)
----	IE2.0x3E2.0(PF22)
----	IE2.0x6E2.0(PF22)
----	IE5.5'x2E2.0(PF16)
----	BEP1.6-3C
----	BEP1.6-3C(1CE)
----	BEP1.6-2Cx2(1CE)
----	BEP2.0-3C(1CE)
----	BEP2.0-2C+3C(1CE)
----	BEP2.0-3Cx2(1CE)
----	BEP2.0-2C+3Cx2(1CE)
----	BEP2.0-3Cx3(1CE)

プルボックスリスト

記号	プルボックスサイズ
図A)	150×150×150

プルボックスは機能を使用のこと。

----	IE1.6x3(GP16)
----	IE1.6x2E1.6(GP16)

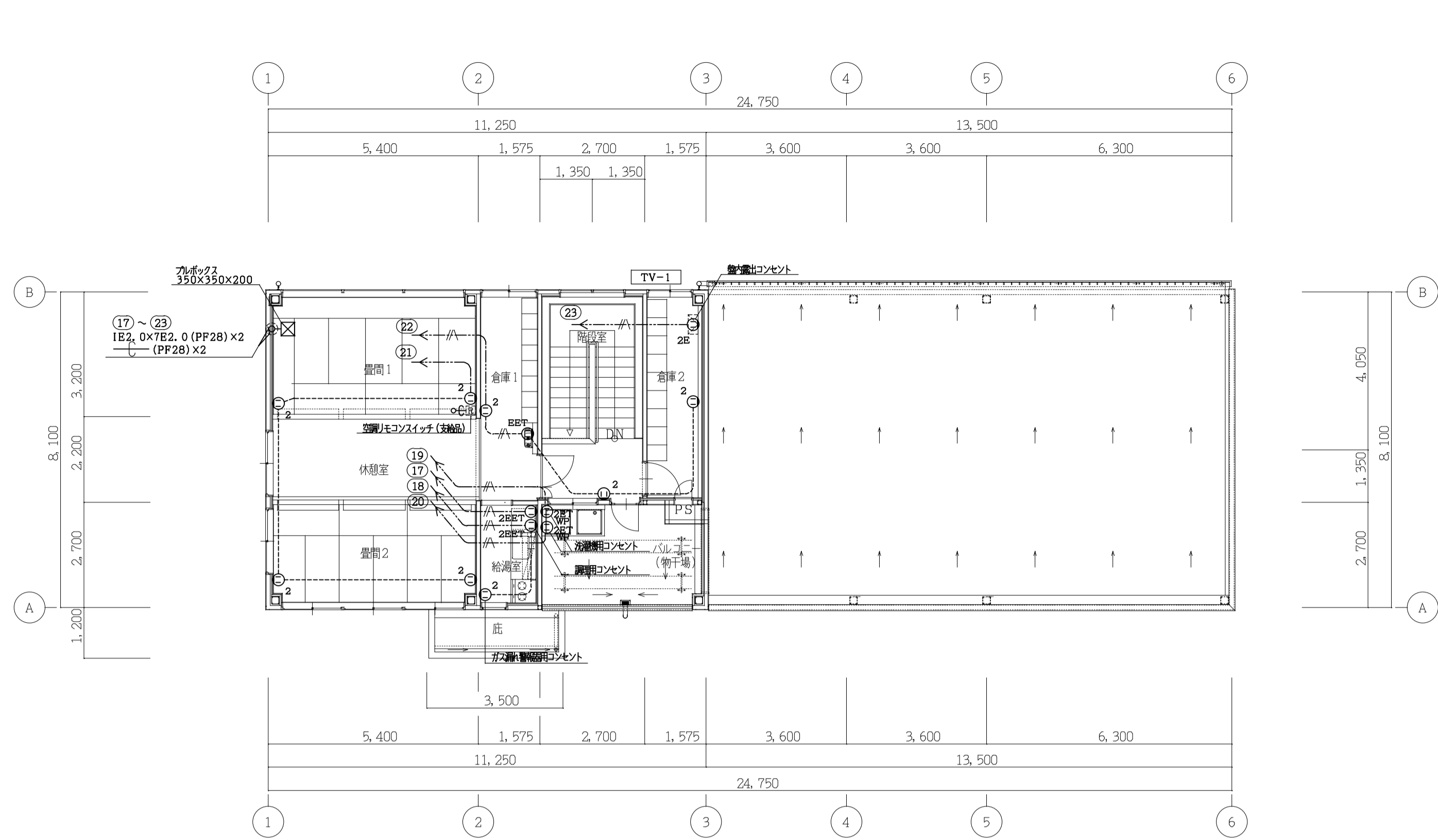
----	天井種々の電管
----	天井ごしがし配線
----	数寄ごしがし配線
----	埋設配管
----	露出配管

ケーブル配線工事において、立ち上げ部分は適合する電線管(PF)にて保護すること。(露出配管については(EP)を使用のこと。)

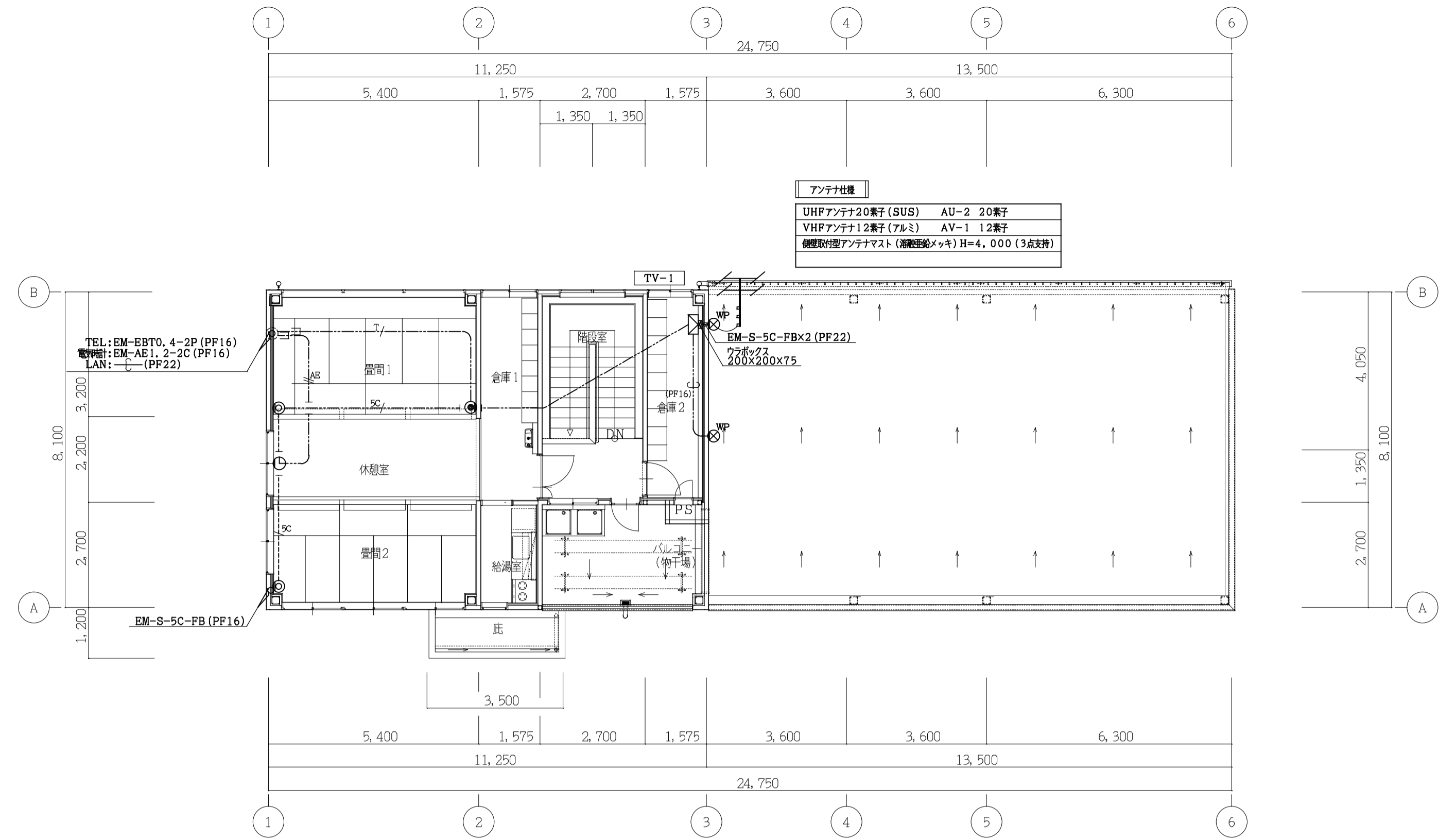
鹿児島市建設局建築部設備課

一級建築士事務所 知事登録第1-15-138号  
  
 (株) プランディー  
 一級建築士登録番号 第219180号 小中野謙実

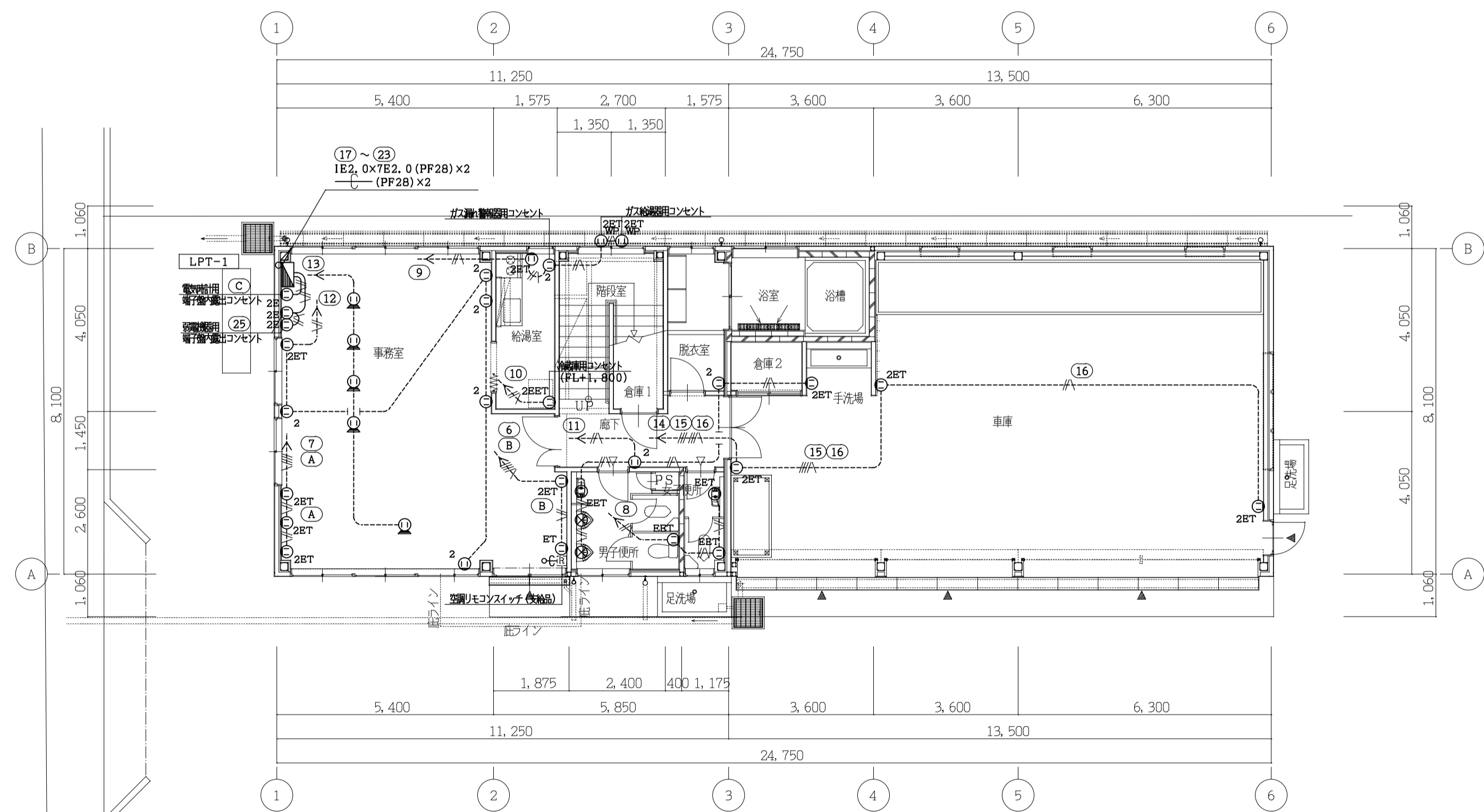
設計年月日	H19.02.	工事名	田上工務事務所新築電気設備工事	図面番号	6
縮尺	1:100	図面種類	管理棟 幹線・電灯設備平面図 倉庫・器具庫棟・危険物倉庫棟電気設備平面図		全 7



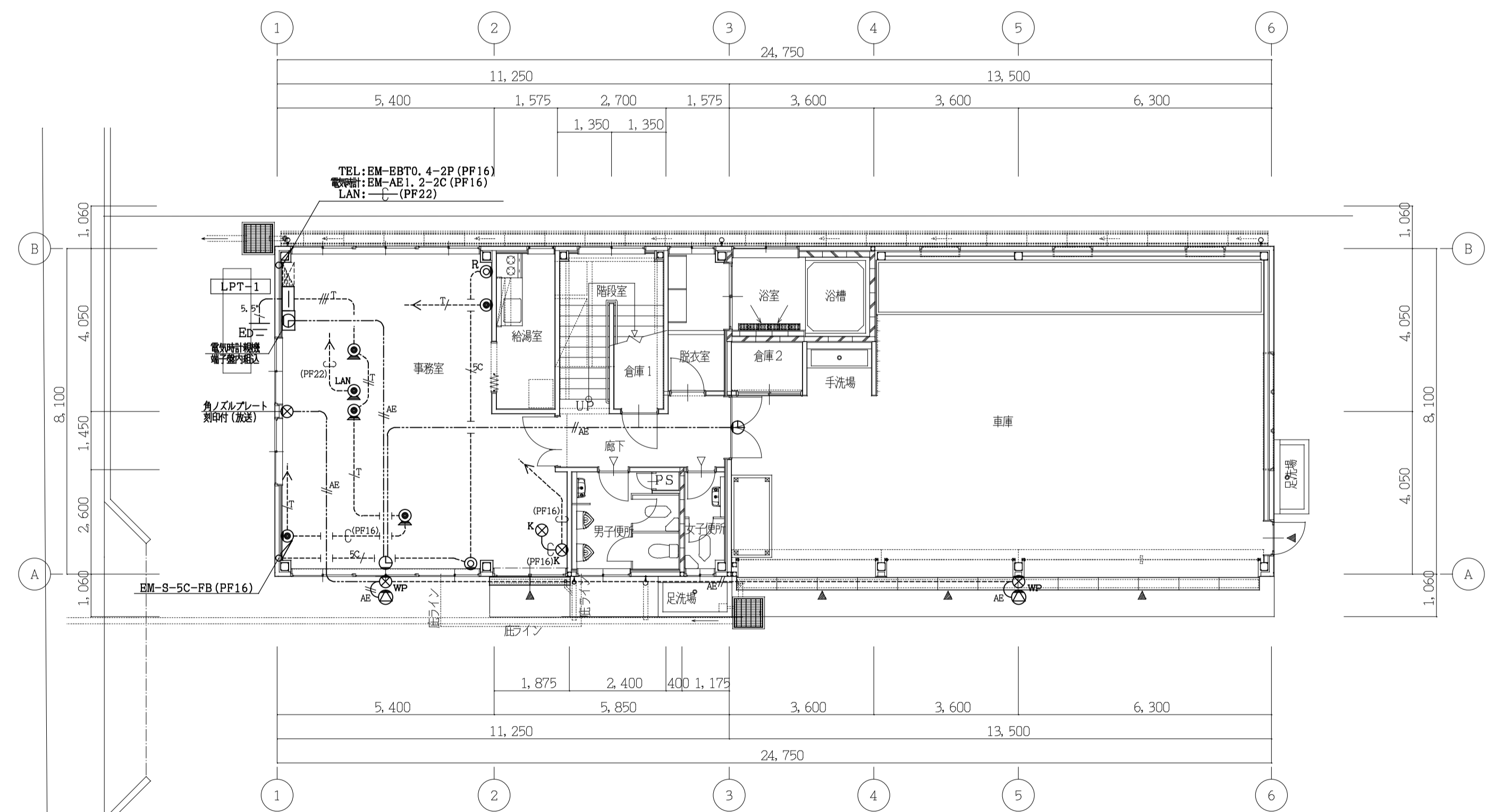
管理棟 2階差込設備平面図 S=1:100



管理棟 2階弱電設備平面図 S=1:100



管理棟 1階差込設備平面図 S=1:100



管理棟 1階弱電設備平面図 S=1:100

特記なき設備は、下記とする。

ケーブル	電線管	ケーブル	電線管	ケーブル	電線管
---E---	EF2.0-2C (PP16)	---E---	EM-EBT0.4-2P (PP16)	---C---	空配管(呼び線1.2mm) (PP16)
---A---	EF2.0-3C (1CB) (PP22)	---E---	EM-EBT0.4-2P×2 (PP16)	---	天井ごころ出し配線
---A---	EF2.0-2C+3C (1CE) (PP28)	---E---	EM-EBT0.4-2P×2 (PP16)	---	隠ぺい配管
---A---	EF2.0-2C×2+3C (1CB) (PP28)	---E---	EM-EBT0.4-2P×3 (PP22)	---	土留配管
---	IE2.0×2 (PP16)	---	EM-S-5C-FB (PP16)	---	露出配管
---	IE2.0×4 (PP22)	---	EM-S-5C-FB (PP16)	---	ケーブル敷設工事において、立ち上げ部分は適合する電線管 (PF) にて保護すること。
---	IE2.0×2E2.0 (PP16)	---	EM-AB1.2-2C (PP16)	---	
---	IE2.0×4E2.0 (PP22)	---		---	
---	IE2.0×6E2.0 (PP22)	---		---	