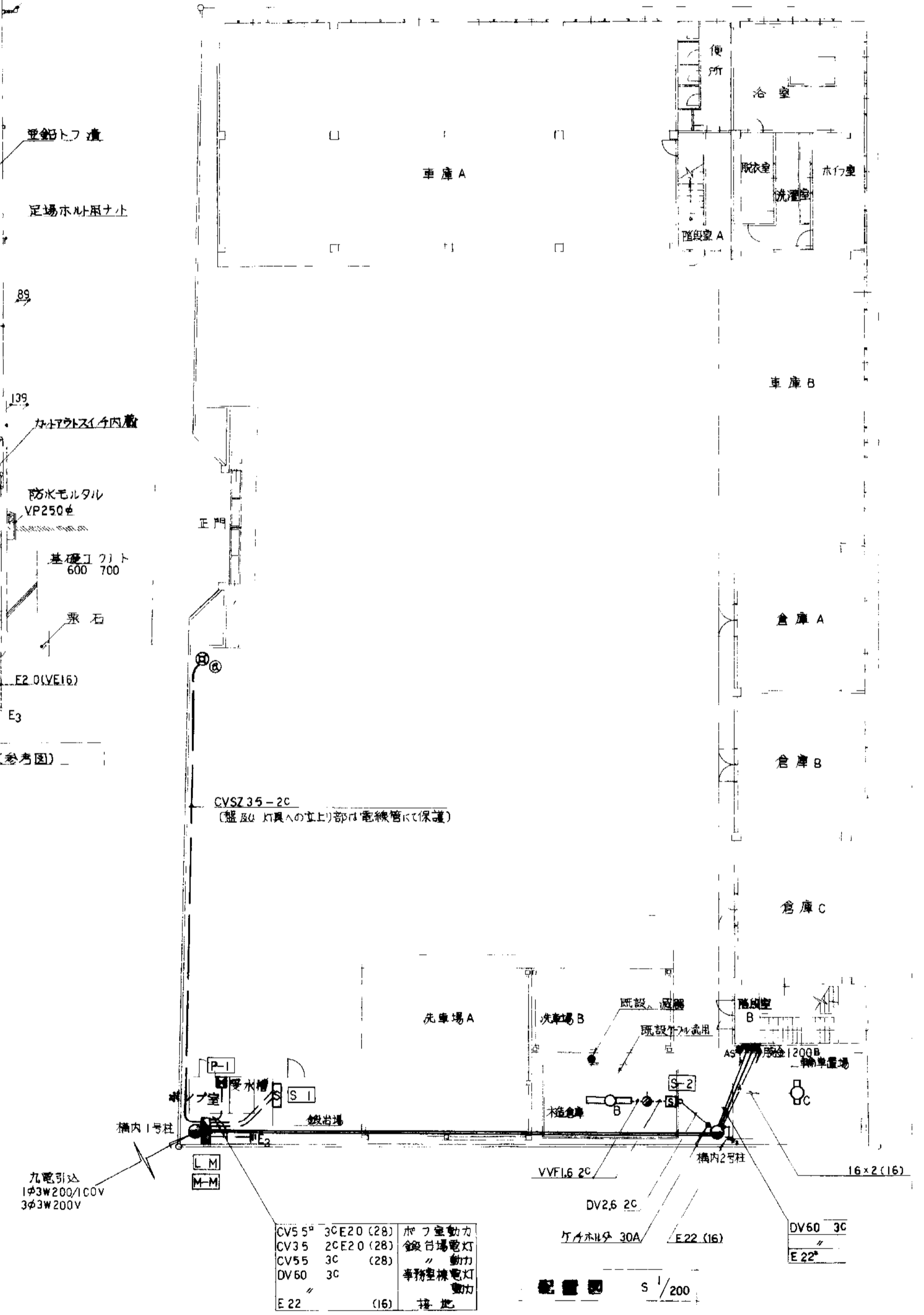
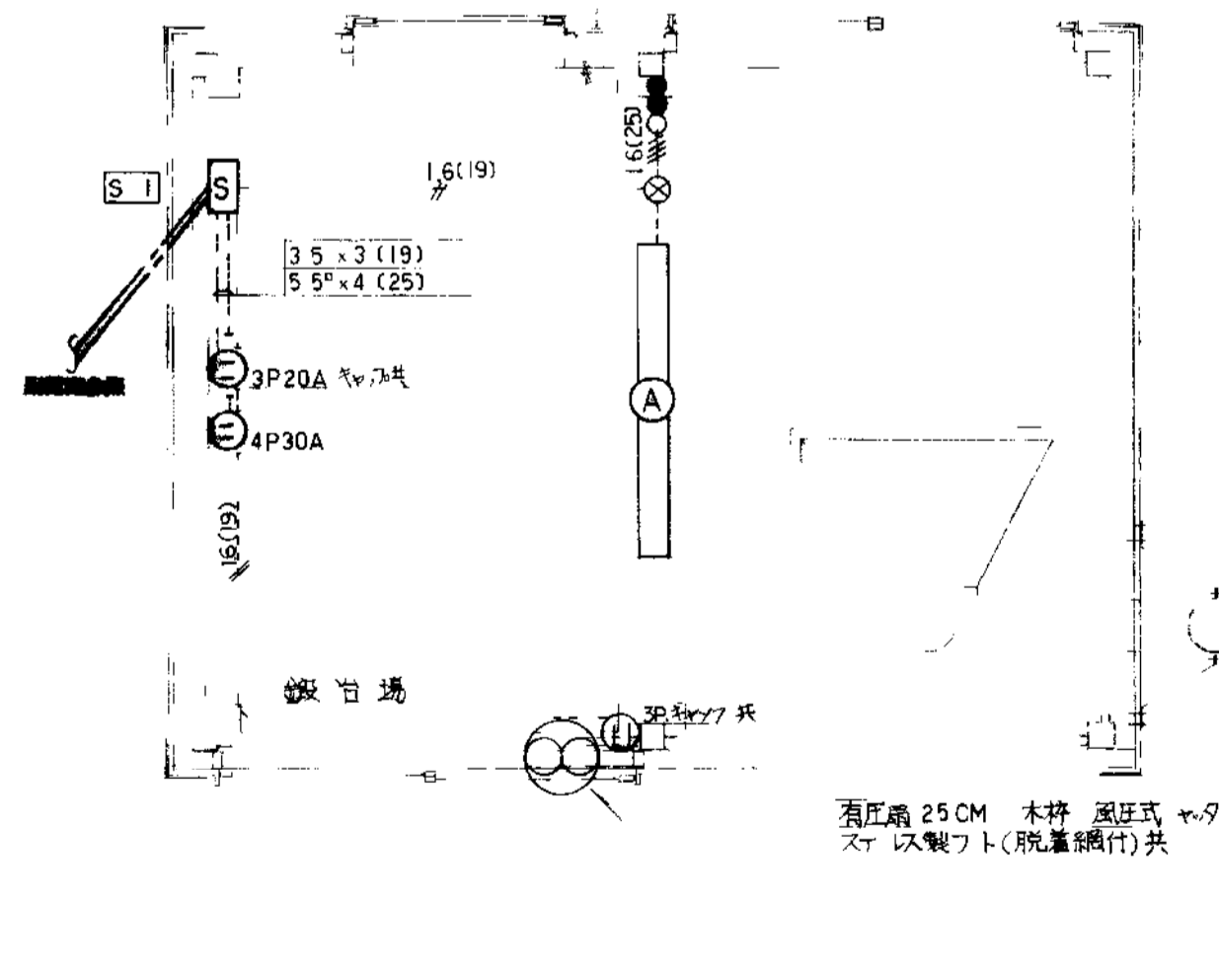
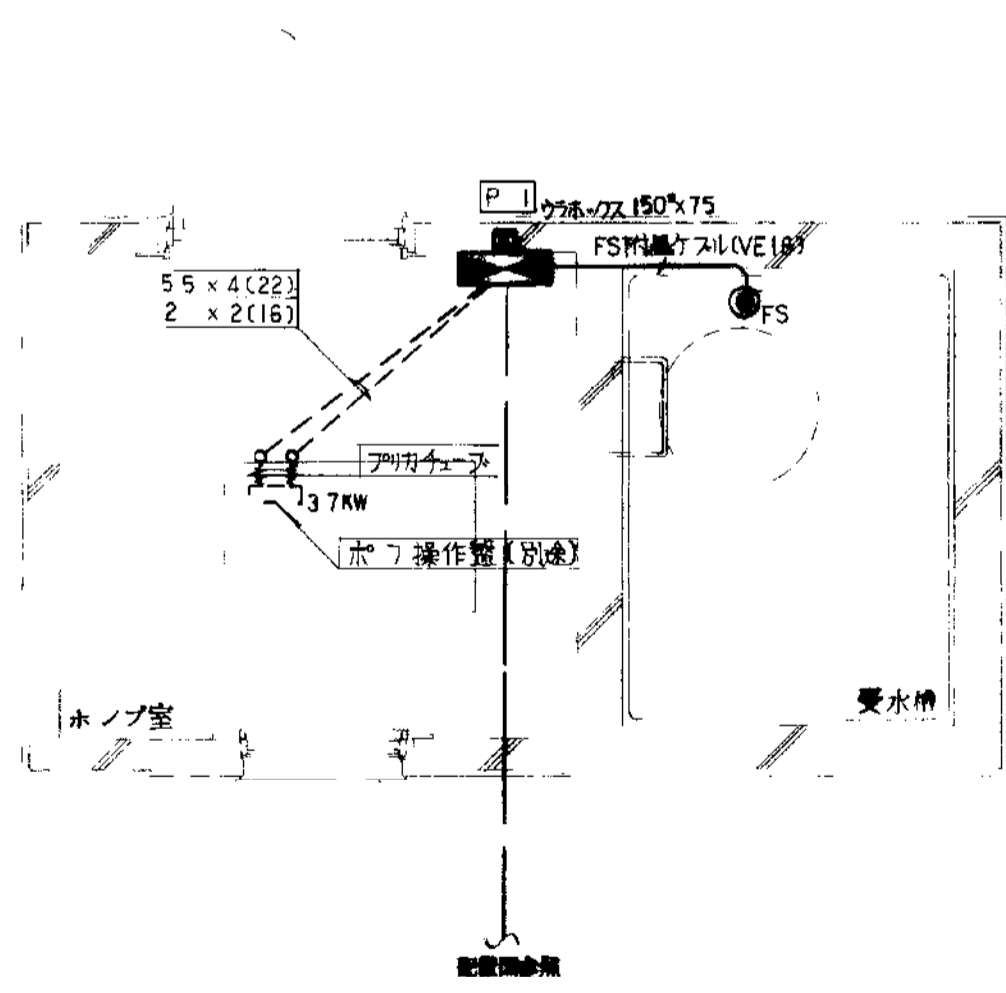
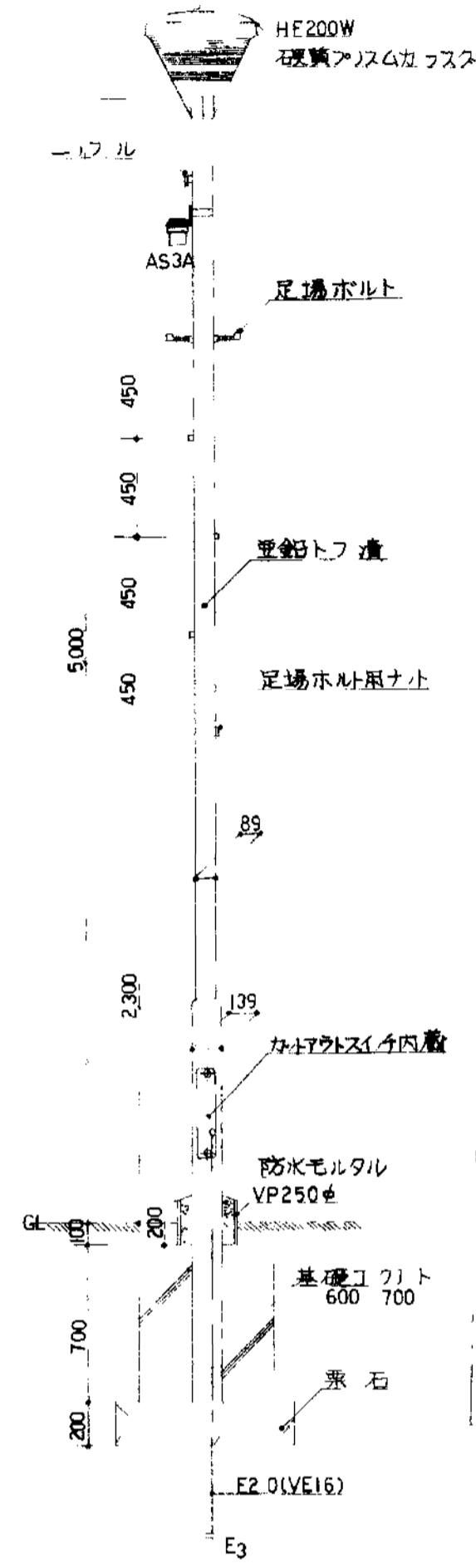
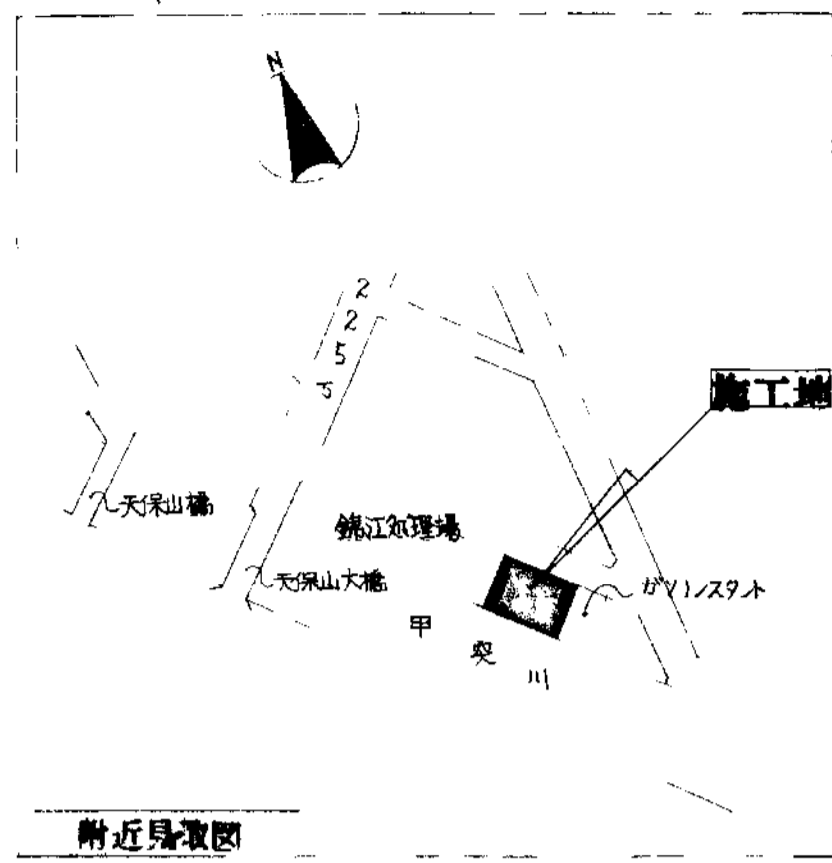


工事名	錦江工事事務所(仮称)改築電気設備工事
工事場所	鹿児島市 錦江町 5-28
工期	本工事の工期は昭和60年11月30日までとする。
仕様書	本工事は、鹿児島市電気設備工事標準仕様書に基き施工すること。

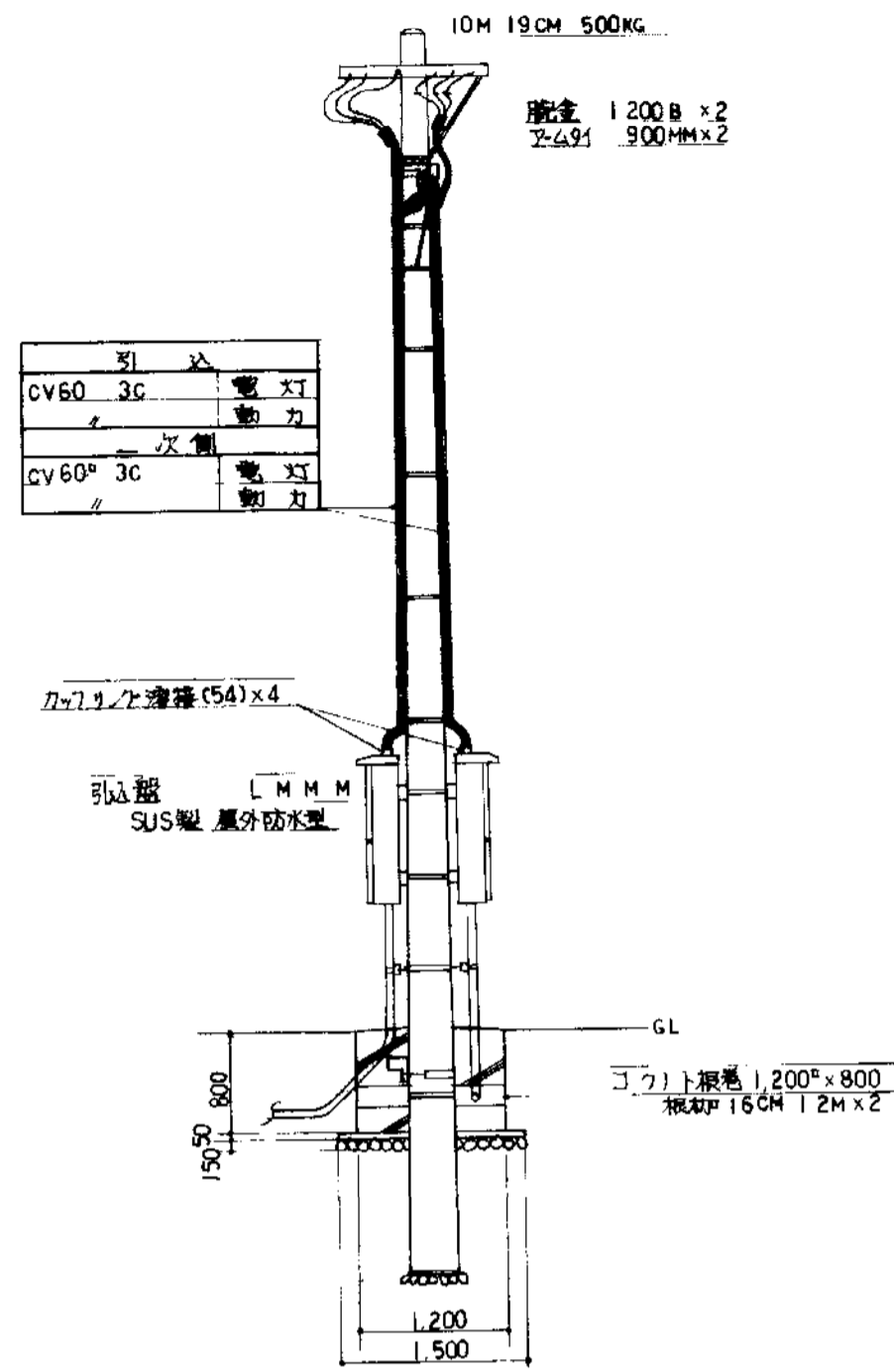
特記事項

- 1 本工事は 施工前に既設設備を詳細に調査し 設計図書及び監督員の指示事項を理解し 各設備の性能と仕様を把握するよう施工すること。また 各設備の関係法規も満足するよう施工すること。
- 2 既設埋込ボックスを利用する場合は ボックス内の清掃を行って共に絶縁ワースを塗布すること。
- 3 配線は原則として天井内は、くわし 壁面等でも電線をすみずみかかるとなる部分はメタル等と保護すること。また 壁等の貫通部及び壁内の配線は 電線管で保護すること。(凡例 ——— 天井内入り, 露出)
- 4 電灯差込設備において配線の接続 分岐部分は 適当なボックスを設置すること。
- 5 露出配管には エチレンナイロン管等指定色塗装を施すこと。
- 6 配線器具用のアイトは 1階はメタル製 2階及び階級室は樹脂製のものを使用すること。
- 7 本工事で不要となる既存の機器及びその位置ボックス等は 係員の指示に従い処置すること。



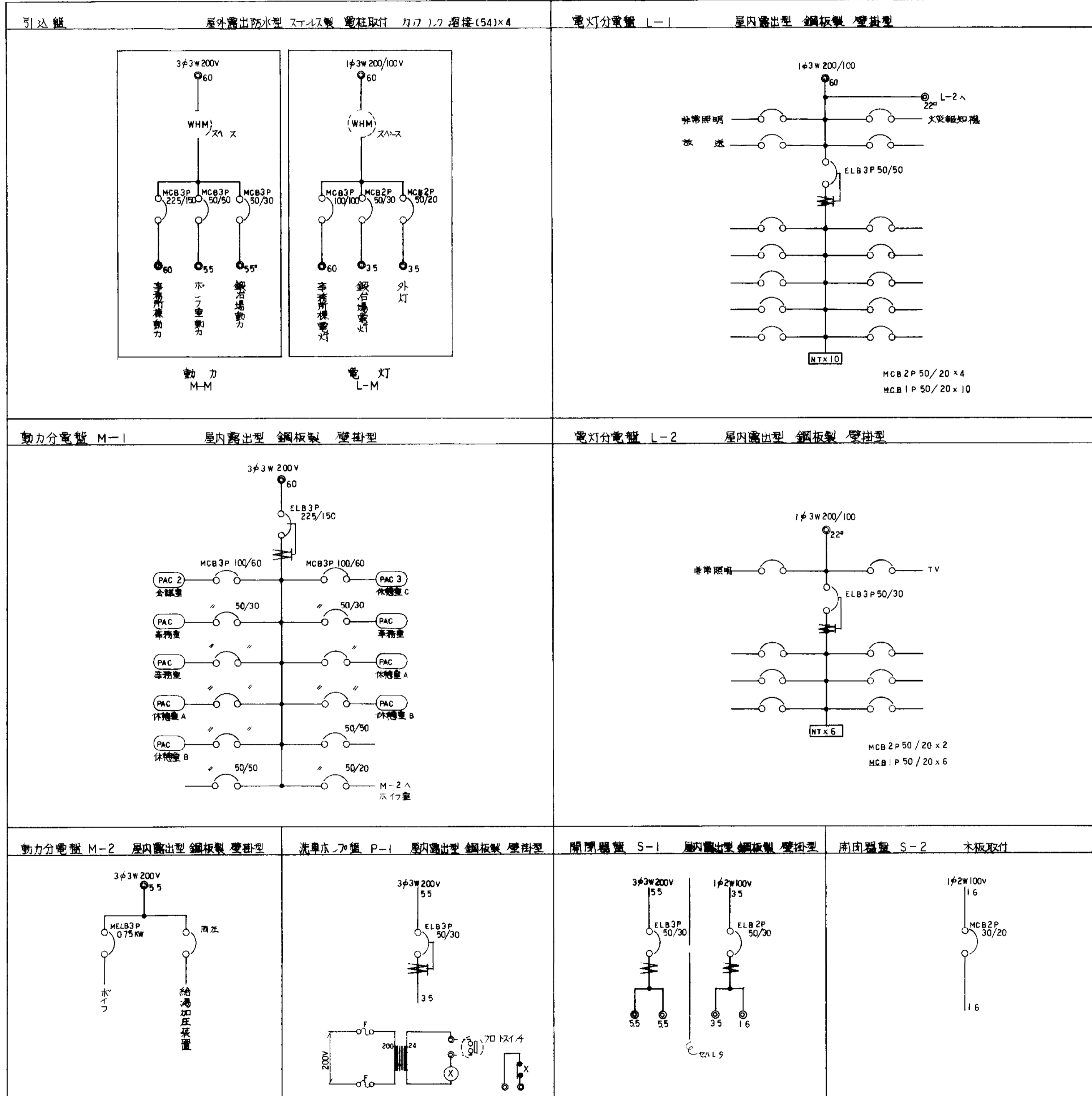
鹿児島市建設局建設部建築課	課長	係長	設計	設計年月日 60.8	工事名 錦江工事事務所(仮称)改築電気設備工事	図面 番号
	尾花			1/30 200	屋外設備配線図	1 8

分電盤類結線図



構内1号柱表柱図 (参考図)
※ 構内2号柱も本図に準ずる

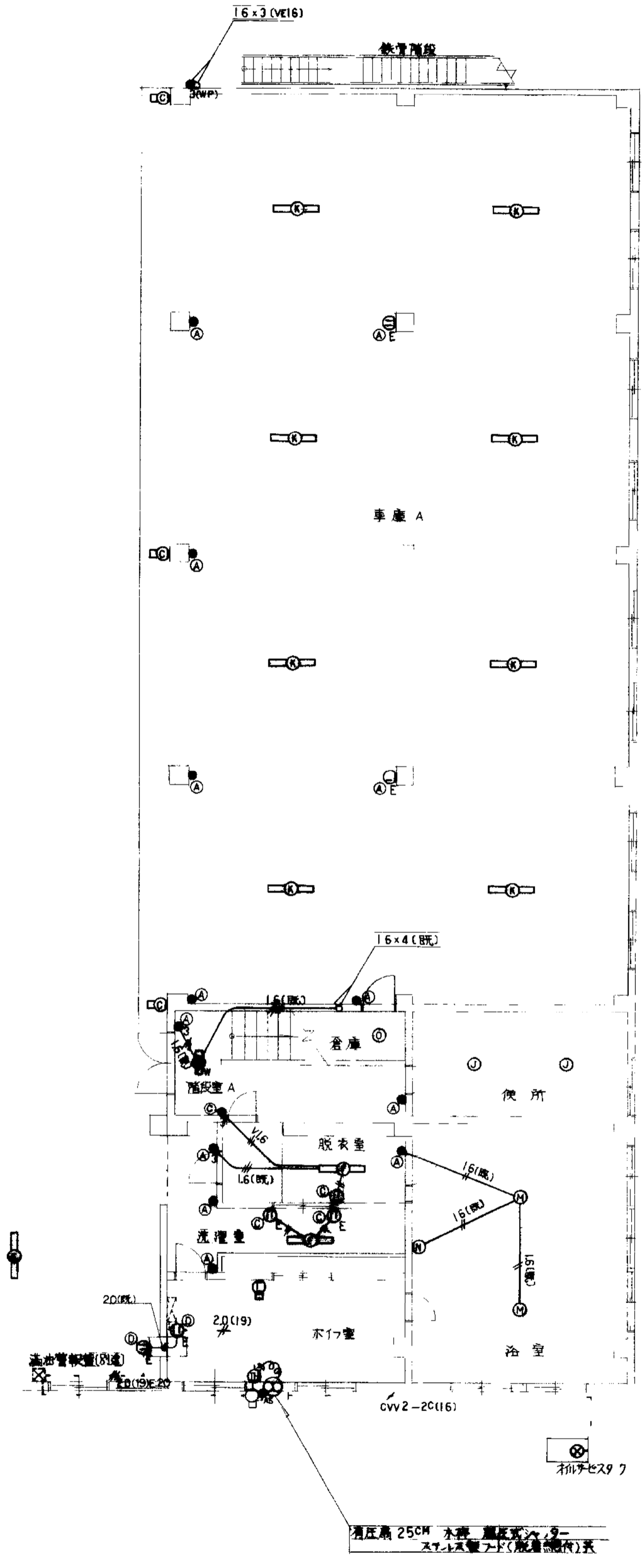
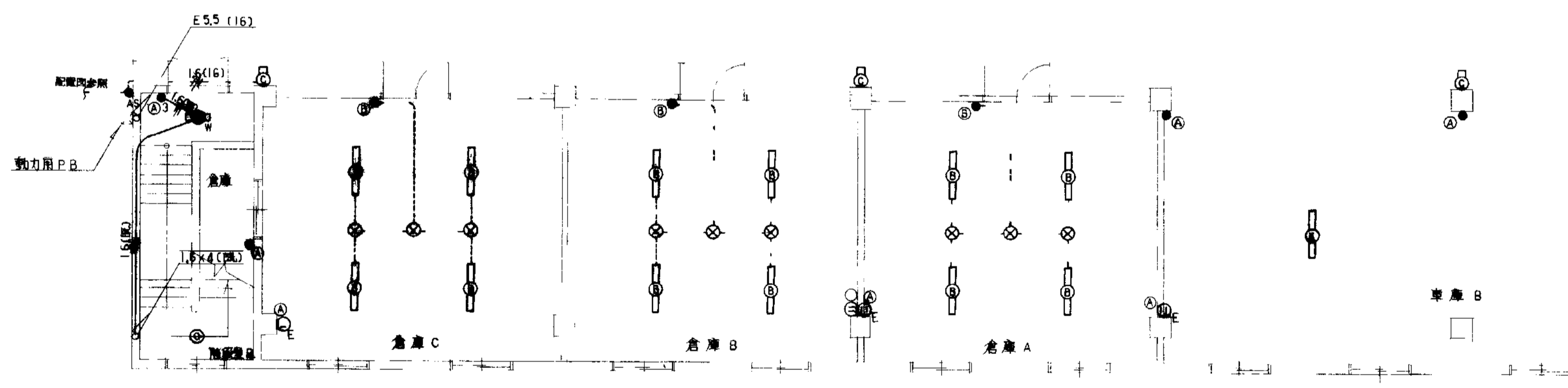
- 特記事項
- 1 盤類はB類同等以上とする
 - 2 電灯分電盤L-1は既設埋込盤撤去後取付ける
 - 3 盤類は堅固に取付ける



凡例表 (動力電灯差込設備)

記号	名称	規格仕様	備考
●	コンクリート柱	10M 19CM - 500KG コンクリート根拠	図面参照
■	引出開閉器盤	結線図参照	
■	動力分電盤	"	
■	電灯分電盤	"	
□	開閉器盤	"	
○④	埋込コンセント	差込仕様は別記に依る	既設埋込ボックス取付
○⑥	"	"	アワレホボックス取付
○⑧	"	"	MM用ホックス取付
◎⑩	"	"	既設埋込ボックス(50mm)用下のホックスはSWホックス取付
◎	"	2P15A 125V タプル (大角通用型)	
○E	"	2P15A 125V タプル アスタル付()	
○3P20A	"	3P20A 125V フック共 ()	露出スイッチホックス取付
○4P30A	"	4P30A 250V フック共	"
○3P	"	3P15A 125V フック共 (大角通用型)	"
◎	"	2P15A 125V 抜け止め ()	空調機専用アワレホボックス取付
◎E	露出コンセント	2P15A 125V タプル アスタル付	
●②	埋込スイッチ	点滅調整仕様は別記に依る	既設埋込ホックス取付
●④	"	"	アワレホボックス取付
●⑥	"	"	MM用ホックス取付
●⑧	"	"	既設埋込ホックス(50mm)用下のホックスは露出SWホックス取付
●	"	1P15A x 1 (大角通用型)	
●3	"	3W15A x 1 ()	傍記WPは防水型
●AS	自動点滅器	埋込 3A 300V	露出スイッチホックス取付
○	ハイロトフ	AC100V 白色ネオン管	
◎	温度スイッチ	3A100V C5C~40C	
—	ワイヤクワット	2P15A125V (3Mx1.1M) 異付, 閉結品共	抜け止めのセットワット 20個を付属する

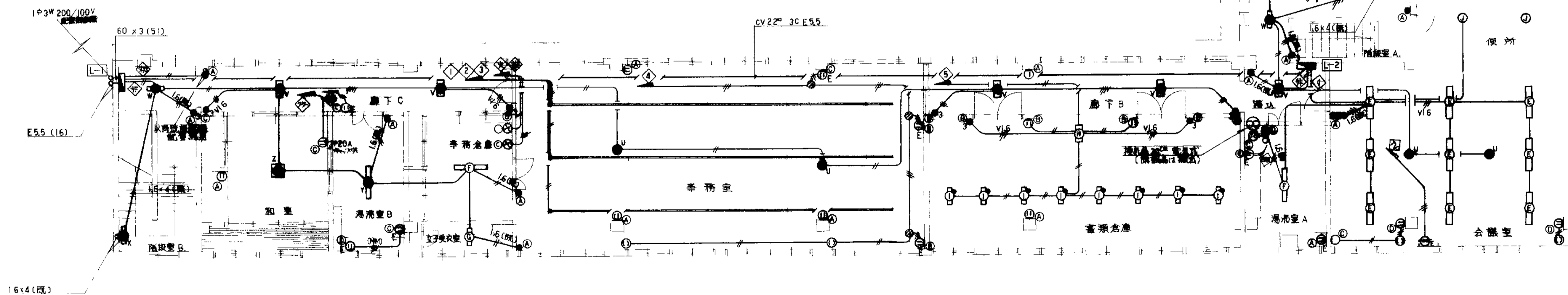
記号	名称	規格仕様	備考
◎	照明器具	蛍光灯 専用, 照明器具表参照	
○	"	" 専用, "	
○	"	白熱灯, "	
●	"	非常用照明器具, "	
◎	探水機又は圧局	傍記に依る	
—	配線配管	VVF16-2C	
—	"	VVF20-2C	
—	"	VVF20-3C	
—	"	VVF16-3C	
—	"	VVF20-4C	
—	"	VVF20-3C, VVF20 2C	
—	"	IV16x2 (19)	
(既)	"	既設配管専用	
(MM)	"	メタルル保護	
(VM)	"	ビルモル保護	



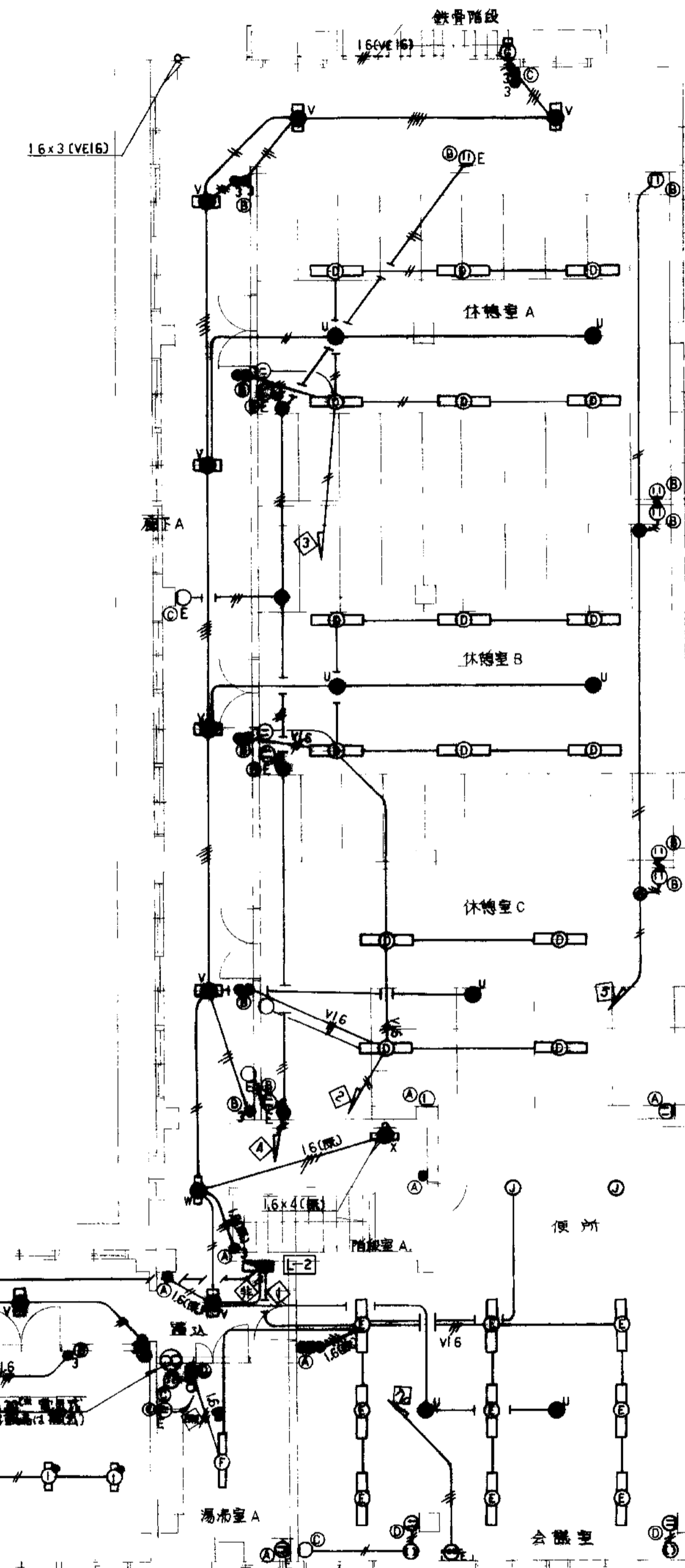
照明器具表

記号	規格仕様	備考
A	反射管付直付 FL40W-2	管FSR1-402
B	" FL40W-1	管FSR1-401
C	フラット直付 FL20W-1 防雨防湿型	管FBC1-RP-201
D	V型直付 FL40W-2	管FSS4-402
E	フリス直付 "	松下FA42590K 又は同等品以上
F	V型直付 FL40W-1	管FSS4-401
G	" FL20W-1	" -201
H	" FL20W-2	" -202
I	反射管付直付 FL20W-1 キュビクス付	管FSR1-201
J	もち型直付 IL60W 110V	松下LB5639IT 又は同等品以上
K	V型直付 FL40W-1 ステレス製	松下NF41044 "
L	フラット直付 FL40W-1	松下FA41801 "
M	もち型直付 IL20W 110V 防雨防湿型	松下LW5639IT "
N	フラット直付 IL60W 110V	松下LW86497WT "
O	コノ型直付 IL40W 110V カト付	松下LW56243
P	反射管付 (ホルヒト用) FL40W-2 コドマコナツグハツトタイプ用器具	管FSR1-402 15台を納入し 監査員の指示に従って取付ける
U	直付 非常時点灯 96V40W点灯	管KI-1554-40
V	FL20W-2 (非常時20W(95%)点灯)	松下FF22520K GL 又は同等品以上
W	FL20W-1 (非常時20W(95%)点灯) 簡便型専用	松下FF21884 GL
X	" ()	管KI-FBF12-201 管SKI-FST12
Y	V型直付 FL40W-1 (非常時40W(25%)点灯)	松下FF41094 又は同等品以上
Z	ホムハロランプ FCL(40W+30W) (非常時 非常用ハロゲン電球 10W点灯)	松下ケビクスHB788 "
Δ	HF200W	要図参照

(注記) 1 蛍光灯安定器は FL40W未満はフロスタ高効率型を原則とし FL40W以上はフロスタ高効率型(2灯用は直列式)を原則とする。なお FL40W以上の場合は過昇温度防止装置付とする。
2 省電力型蛍光灯の使用を原則とする。
3 白熱球は 110V用を使用する。



2階電灯差込設備配線図 s 1/100



鹿兒島市建設局建設部建築課	課長 係長	設計	設計年月日 60.8	工事名 錦江工事事務所(仮称)改修電気設備工事	図面番号 4
			縮尺 1/100	図面種類 2階電灯差込設備配線図	8