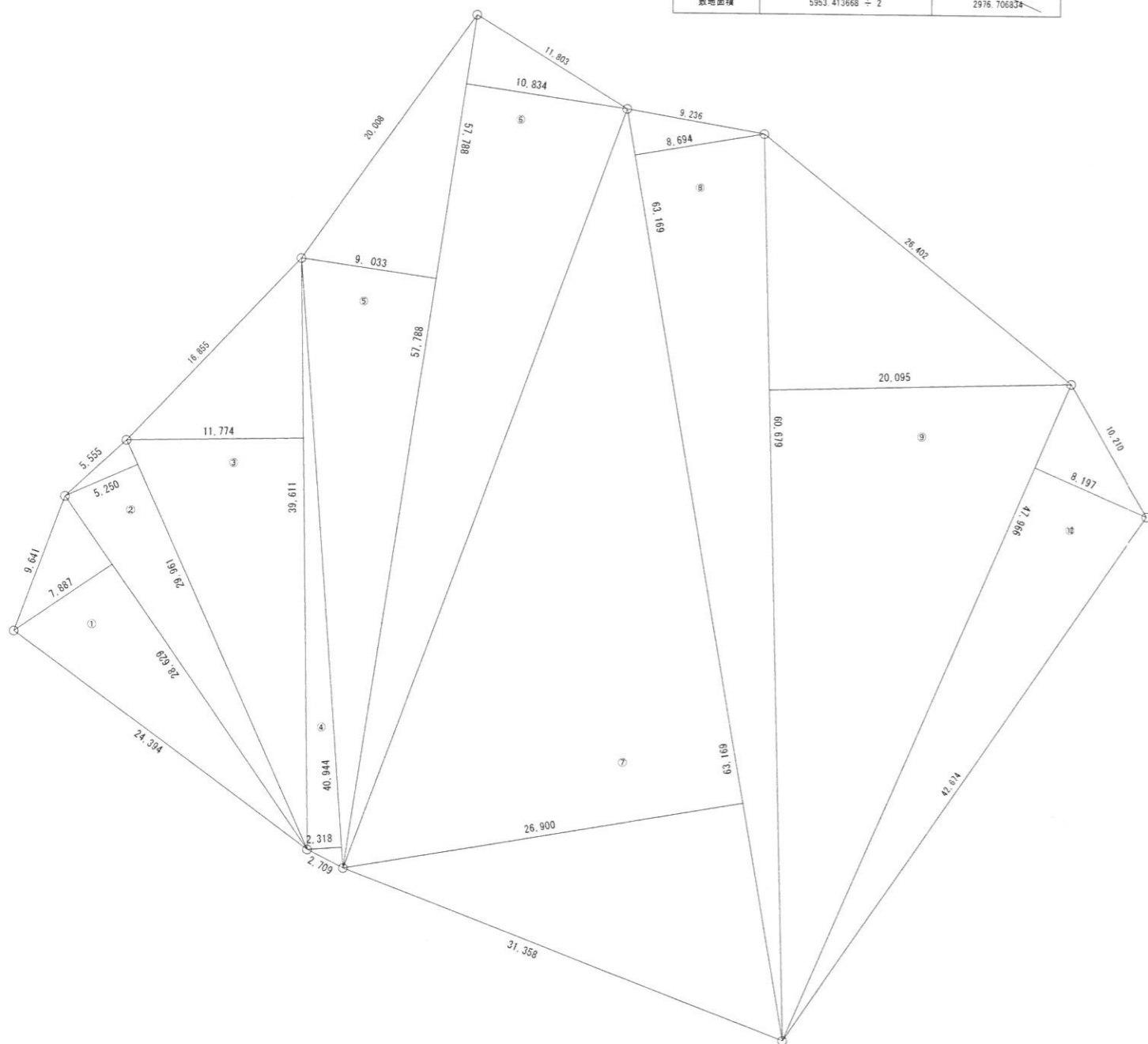
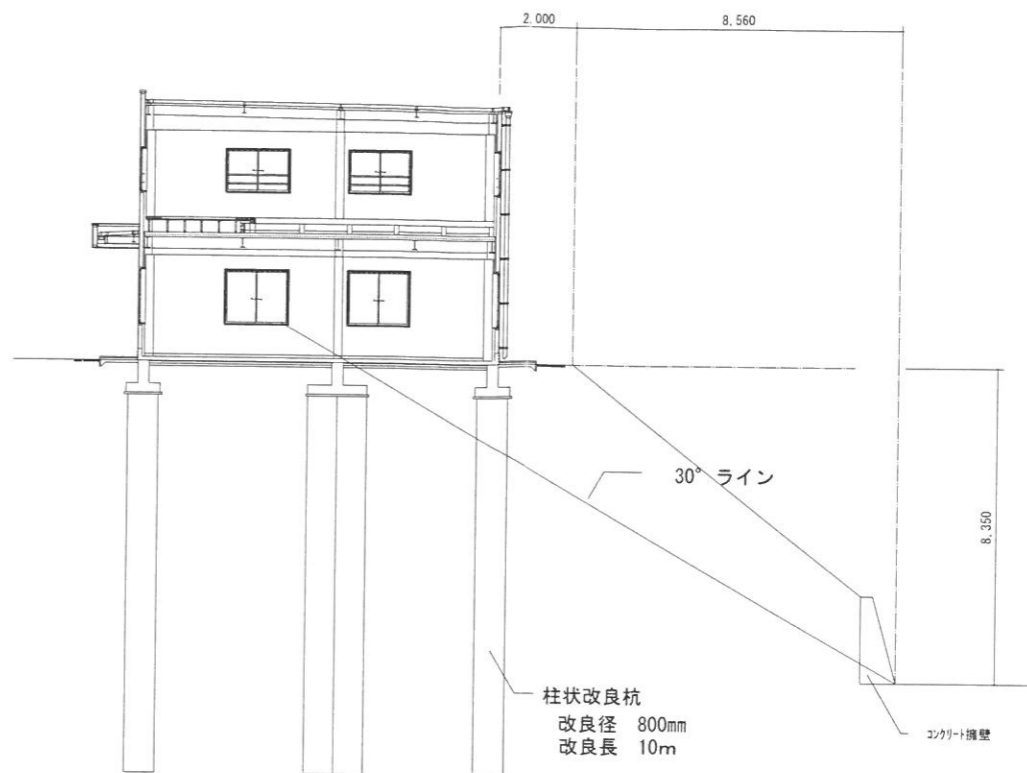


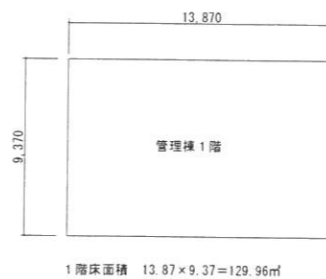
番号	計算式	計
①	28.629 × 7.887	225.796923
②	29.961 × 5.250	157.295250
③	39.611 × 11.774	466.379914
④	40.944 × 2.318	94.908192
⑤	57.788 × 9.033	521.999004
⑥	57.788 × 10.834	626.075192
⑦	63.169 × 26.900	1699.248100
⑧	63.169 × 8.694	549.191286
⑨	60.679 × 20.095	1219.344505
⑩	47.966 × 8.197	393.177302
計		5953.413668
敷地面積	5953.413668 ÷ 2	2976.706834



敷地求積図 S=1/200



A-A' 断面図 S=1/100



1階床面積 13.87 × 9.37 = 129.96㎡



2階床面積 13.87 × 9.37 = 129.96㎡

合計 129.96 + 114.54 = 259.92㎡

床面積求積図 S=1/200

延面積算定表	
管理棟	259.92㎡
既存事務所	215.30㎡
既存危険物庫	14.06㎡
既存車庫	318.75㎡
合計	708.03㎡

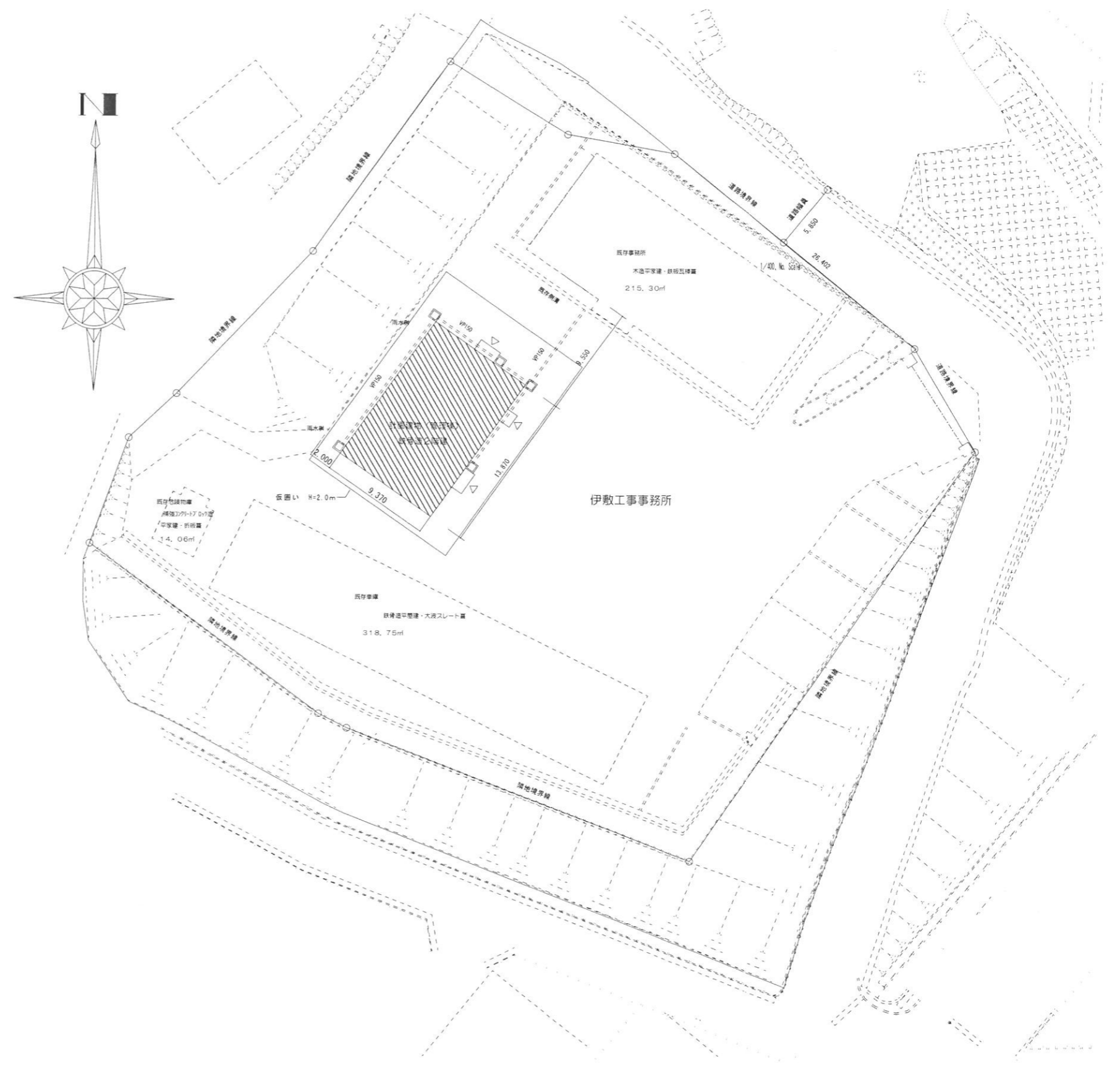
建築面積算定表	
管理棟	131.16㎡
既存事務所	215.30㎡
既存危険物庫	14.06㎡
既存車庫	318.75㎡
合計	679.27㎡

建築面積求積図 S=1/200

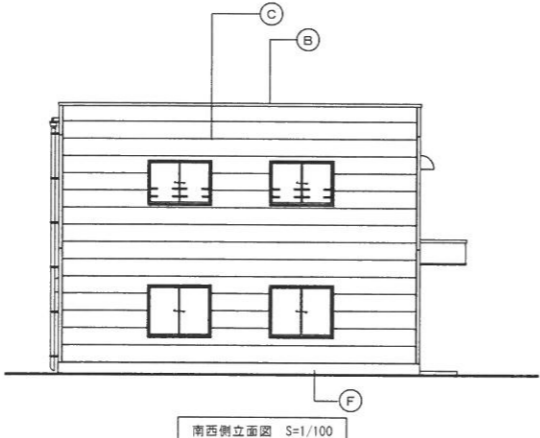
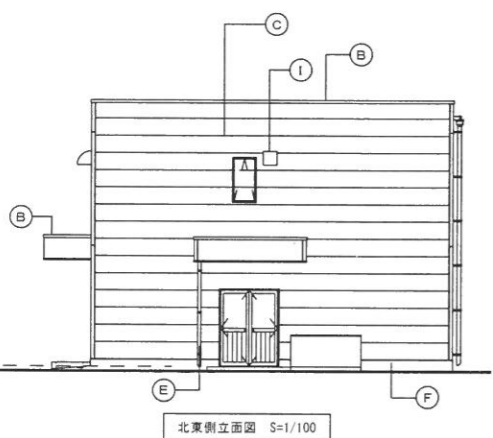
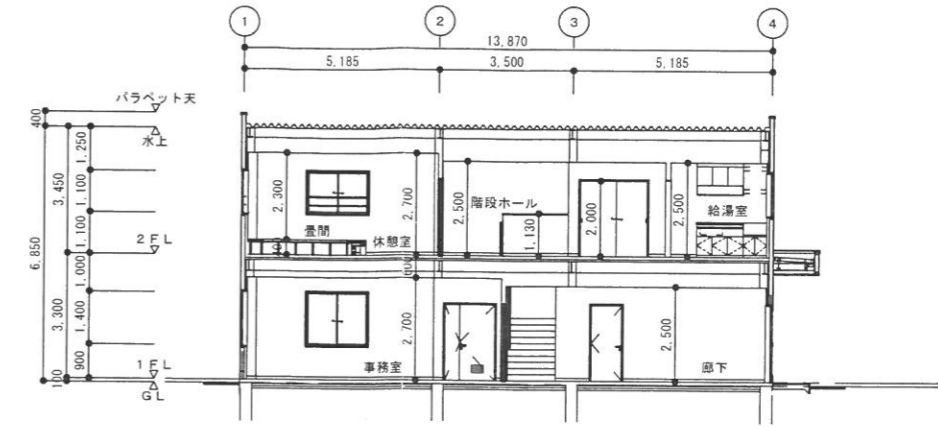
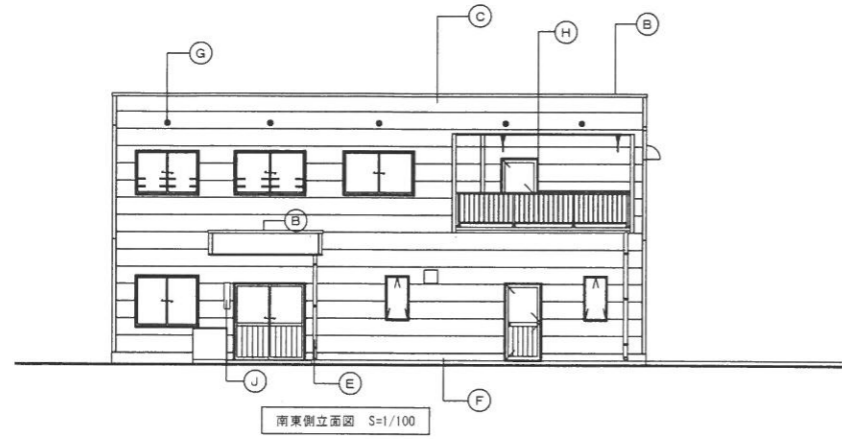
延床 667.14



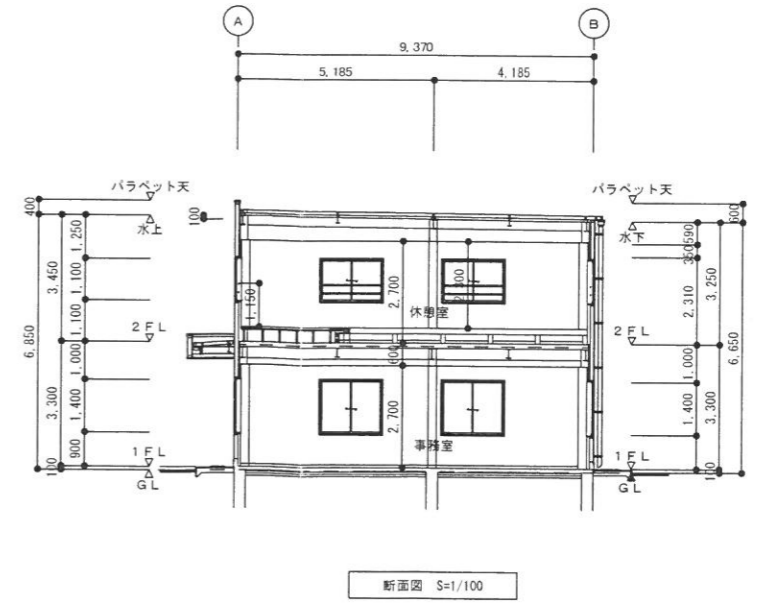
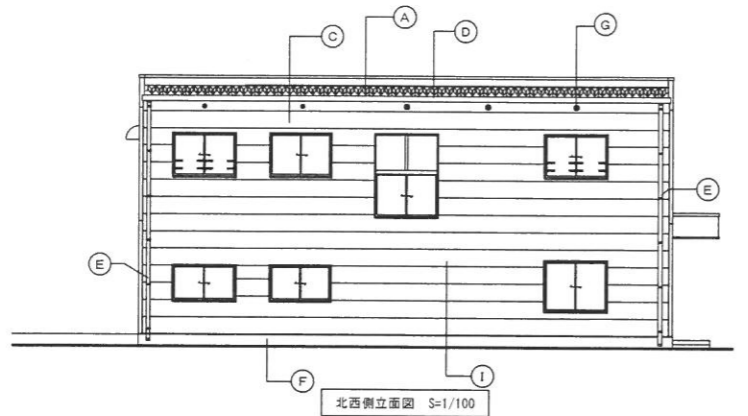
付近見取図 NoScale

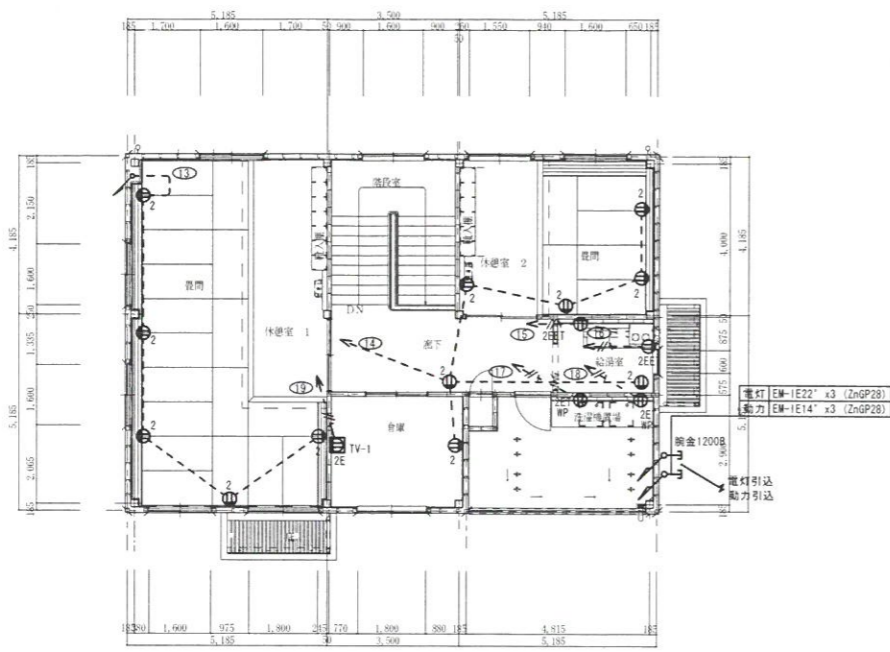


鹿児島市建設局建築部設備課			課長	係長	係	一級建築士事務所 知事登録第1-18-260号	検 図	担 当	製 図	設計年月日	工 事 名	伊敷工事事務所新築電気設備工事	図面番号
						荒 巻 設 備 設 計				H23.3			3
						一級建築士登録番号133021 上拾石 哲朗				縮 尺	図 面 種 類	配置図、付近見取図	
									1/200				

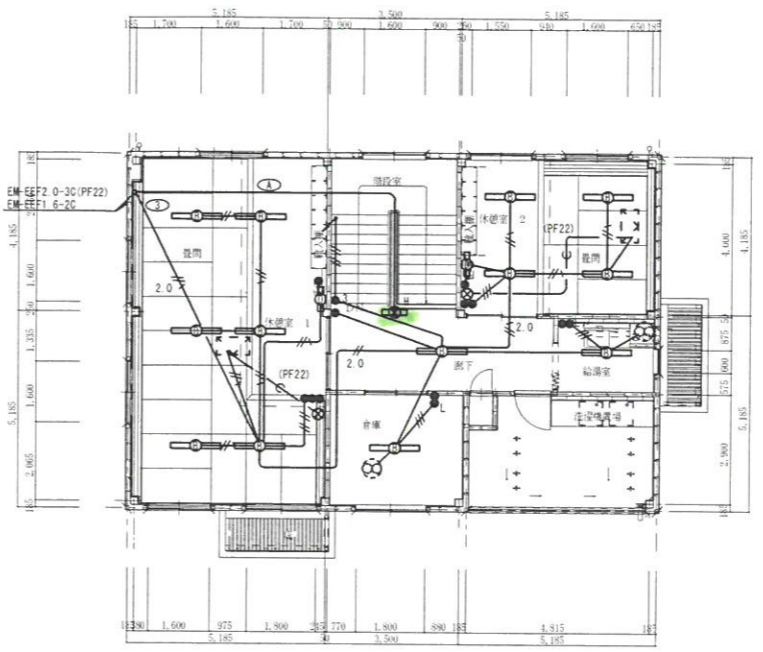


(A)	屋根: 塗装溶融55%Zn-Al-亜鉛合金メッキ鋼板折反葺 山高88 山ピッチ200 厚0.8 mm 葺工法 表貼材: 非シロフト-4厚4
(B)	窓木: 塗装溶融55%Zn-Al-亜鉛合金メッキ鋼板製 厚0.5
(C)	外壁: 防火サイディング厚14 (塗装品) コーナー役物
(D)	軒種: 硬質塩ビ製W150 W120 (ポーチ部分)
(E)	破種: 硬質厚肉カラー塩ビ製φ100 φ75 (ポーチ部分)
(F)	巾木: コンクリート打放し補修
(G)	換気ガラリ: 丸型防水ガラリ (ステンレス製) φ75
(H)	手摺: アルミ手摺 (窓木一体型)
(I)	ウェザーカバー (設備工事)





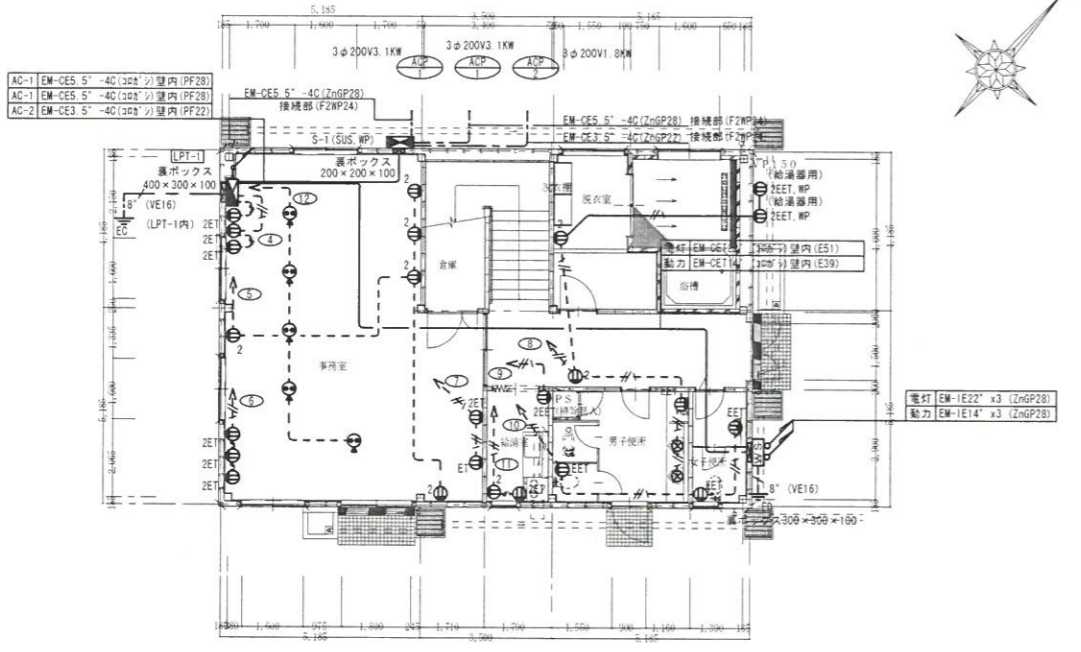
幹線動力差込2階平面図 S-1/100



電灯2階平面図 S-1/100

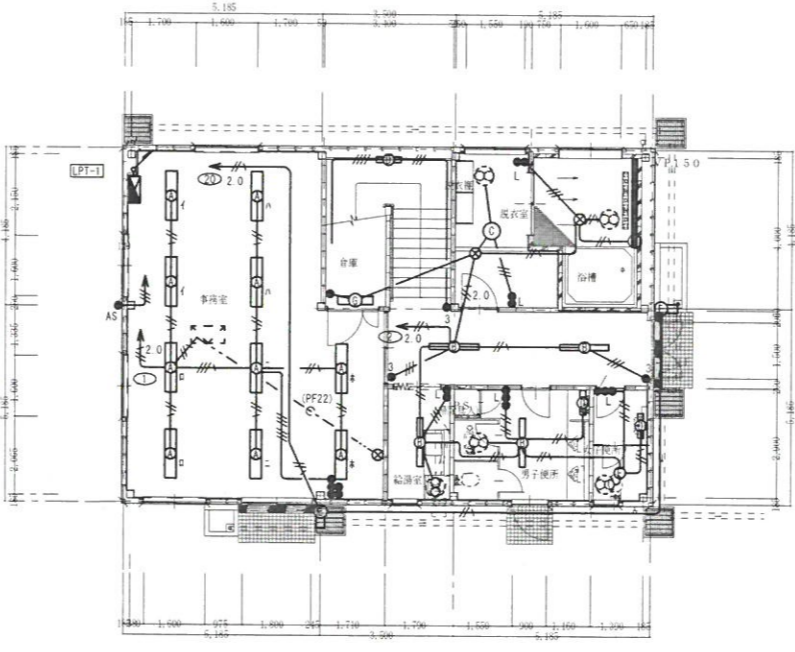
幹線コンセント設備配線注記

記号	名称
----	EM-1E2.0x2 (PF16)
-/-/-	EM-2.0x2.E2.0 (PF16)
----	床下配管



幹線動力差込1階平面図 S-1/100

2階床面積 114.09㎡
1階床面積 129.96㎡
延べ面積 244.05㎡



電灯1階平面図 S-1/100

2階床面積 114.09㎡
1階床面積 129.96㎡
延べ面積 244.05㎡

電灯設備配線注記

記号	名称
----	EM-EEF1.6-2C (壁内はPF16)
----	EM-EEF1.6-3C (壁内はPF16)
----	EM-EEF1.6-2C×2 (壁内はPF22)
----	EM-EEF1.6-3C×2 (壁内はPF22)
----	EM-EEF1.6-3C (壁内はPF16)
----	EM-EEF2.0-3C (壁内はPF22)
----	天井裏ごかし

鹿児島市建設局建築部設備課

課長 係長 係

一級建築士事務所 知事登録第1-18-260号

荒巻設備設計

一級建築士登録番号133021 上拾石 哲朗

検 図 担 当 製 図

設計年月日

H23.3

縮 尺

1/100

工 事 名

伊敷工事事務所新築電気設備工事

図 面 種 類

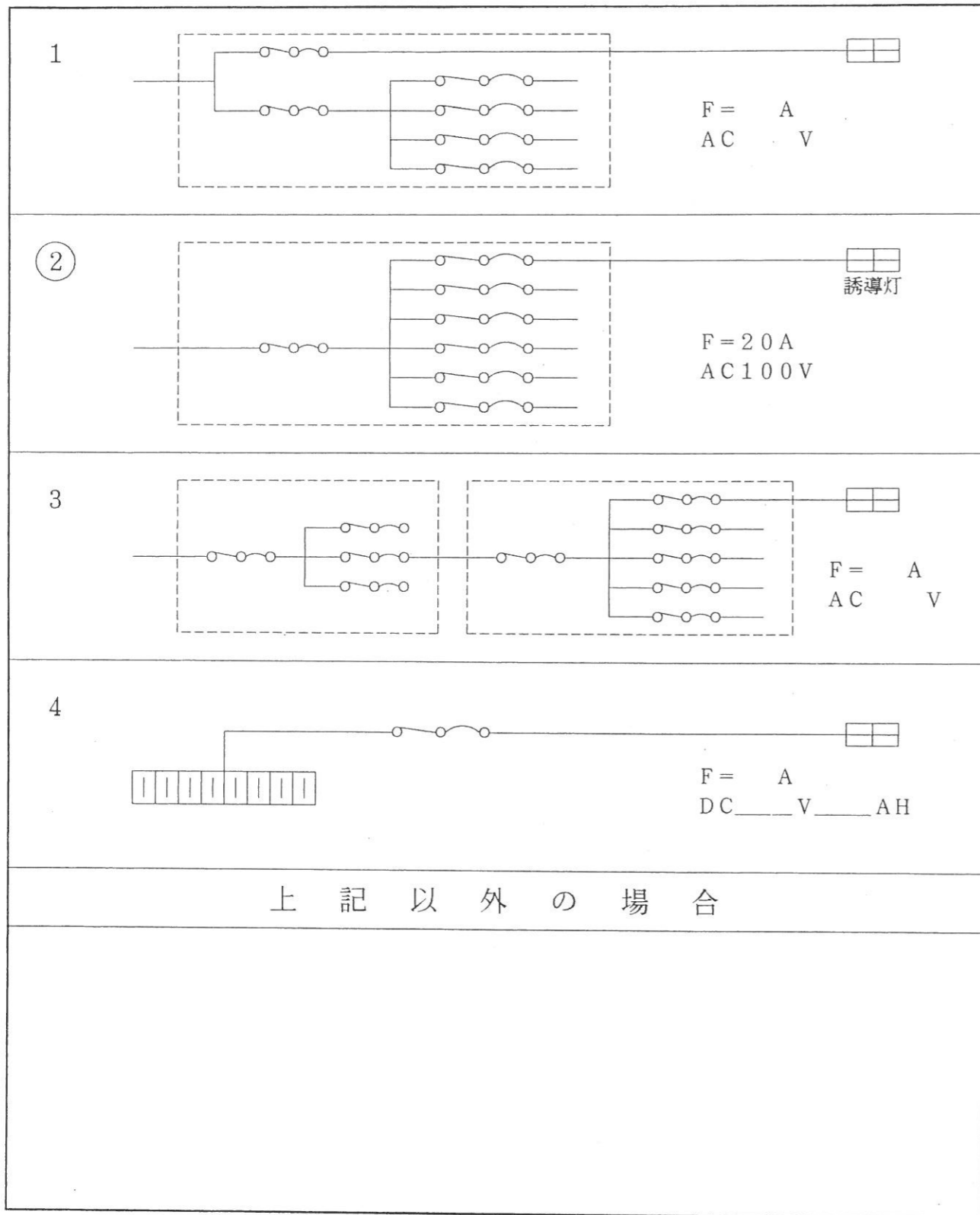
幹線動力差込電灯設備平面図

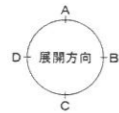
図面番号

5

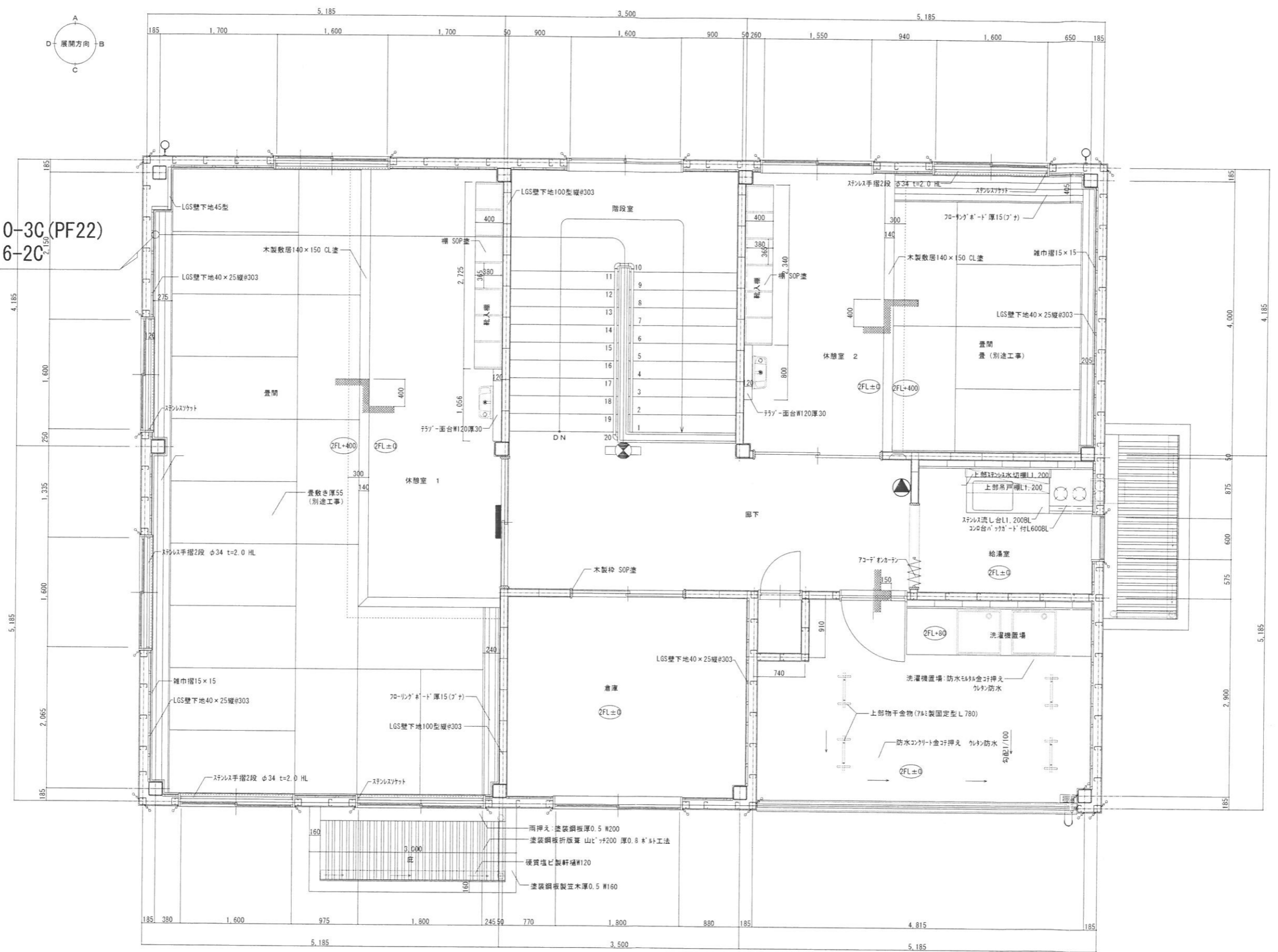
全 6

電源系統標準図





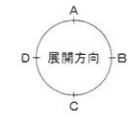
EM-EEF2.0-3C (PF22)
EM-EEF1.6-2C



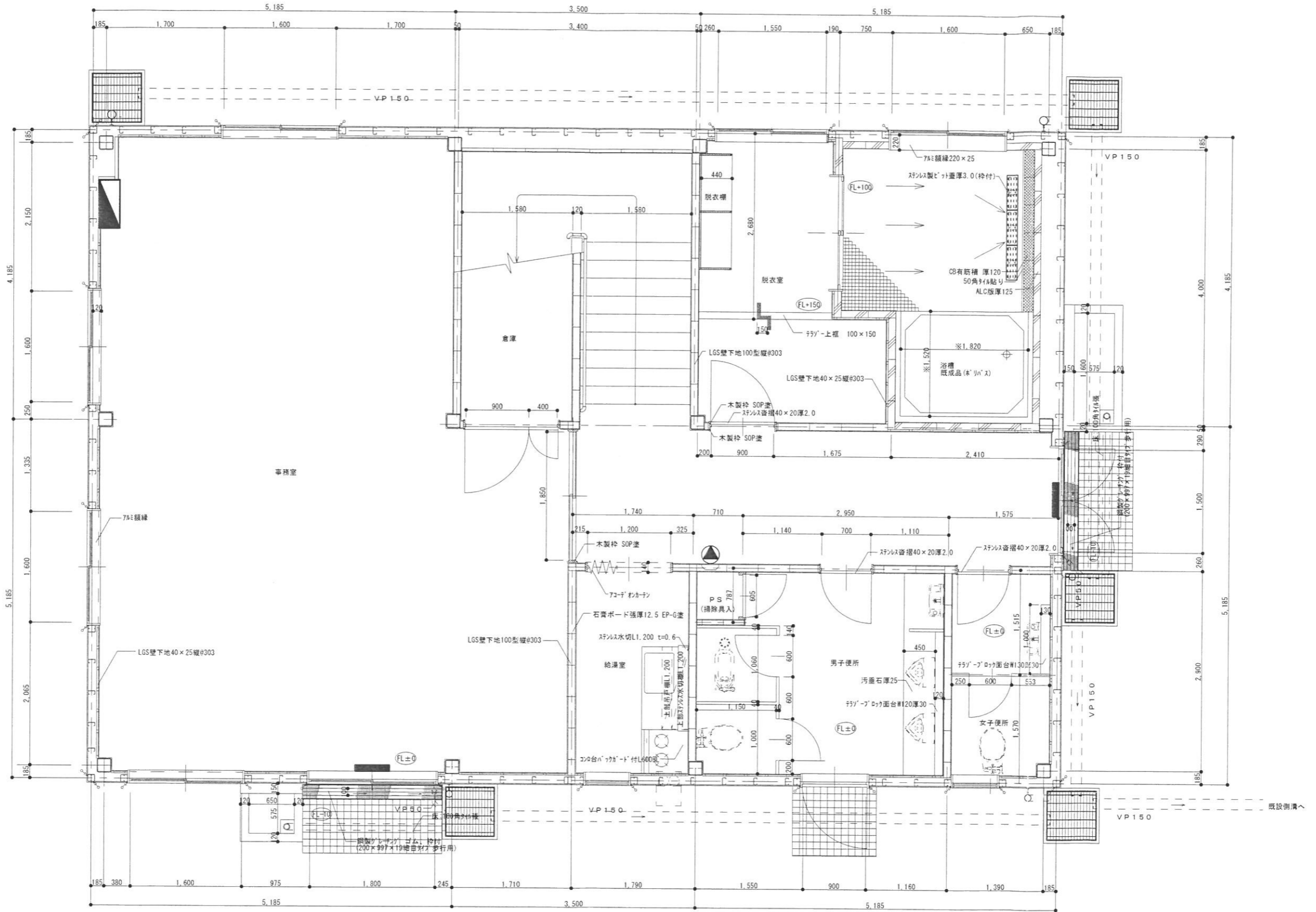
2階平面図 S=1/60

シリング記号

鹿兒島市建設局建築部建築課			課長	係長	設計	設計年月日 H23.5	工事名 伊敷工事事務所管理棟新築本体工事	図面番号 8
						縮尺 1/30	図面種類 2階平面図	全18



-  避難口誘導標識
-  避難口誘導灯 (C級)
-  粉末ABC10型消火器



1階平面図 S=1/30
 シーリング記号
 浴槽・既製品(※)・印寸法はA-カに依る

鹿兒島市建設局建築部建築課				課長	係長	設計	設計年月日 H23.5	工事名 伊敷工事事務所管理棟新築本体工事	図面番号 7
							縮尺 1/30	図面種類 1階平面図	全18