

**1** 右記QRコードの読み取り



- LINE をインストールしていない方 ▶ **2** へ
- LINE をインストール済で、本市LINEアカウントを未登録の方 ▶ **3** へ
- LINE をインストール済で、本市LINEアカウントを登録済の方 ▶ **4** へ

※QRコードは(株)デンソーウェーブの登録商標です。

**2** LINEのダウンロード

ダウンロード後、再度**1**のQRコード読み取り



**4** 「受信設定」を選択



※認証画面が表示された場合は、「許可する」を選択すると次の画面へ進みます。



「希望する」を選択

お迎えサポートの情報配信  
認知症やその疑いにより行方不明となった方の情報を配信します。(希望された方は、協力サポーターとして早期発見のご協力をお願いします。)

希望する  希望しない

その他の情報配信  
認知症に関する講座情報などをお届けします。

希望する  希望しない ※どちらか選択

確認

**3** 本市LINEアカウントの登録

「追加」を選択し、「トーク画面」へ



# 認知症の行方不明者が増えています



カンタン! **今すぐ登録を!**

**高齢者の家族等**

行方不明になったら不安

**利用者登録**

登録方法：P3 参照

**早期発見のために協力できる方**

似た人が!

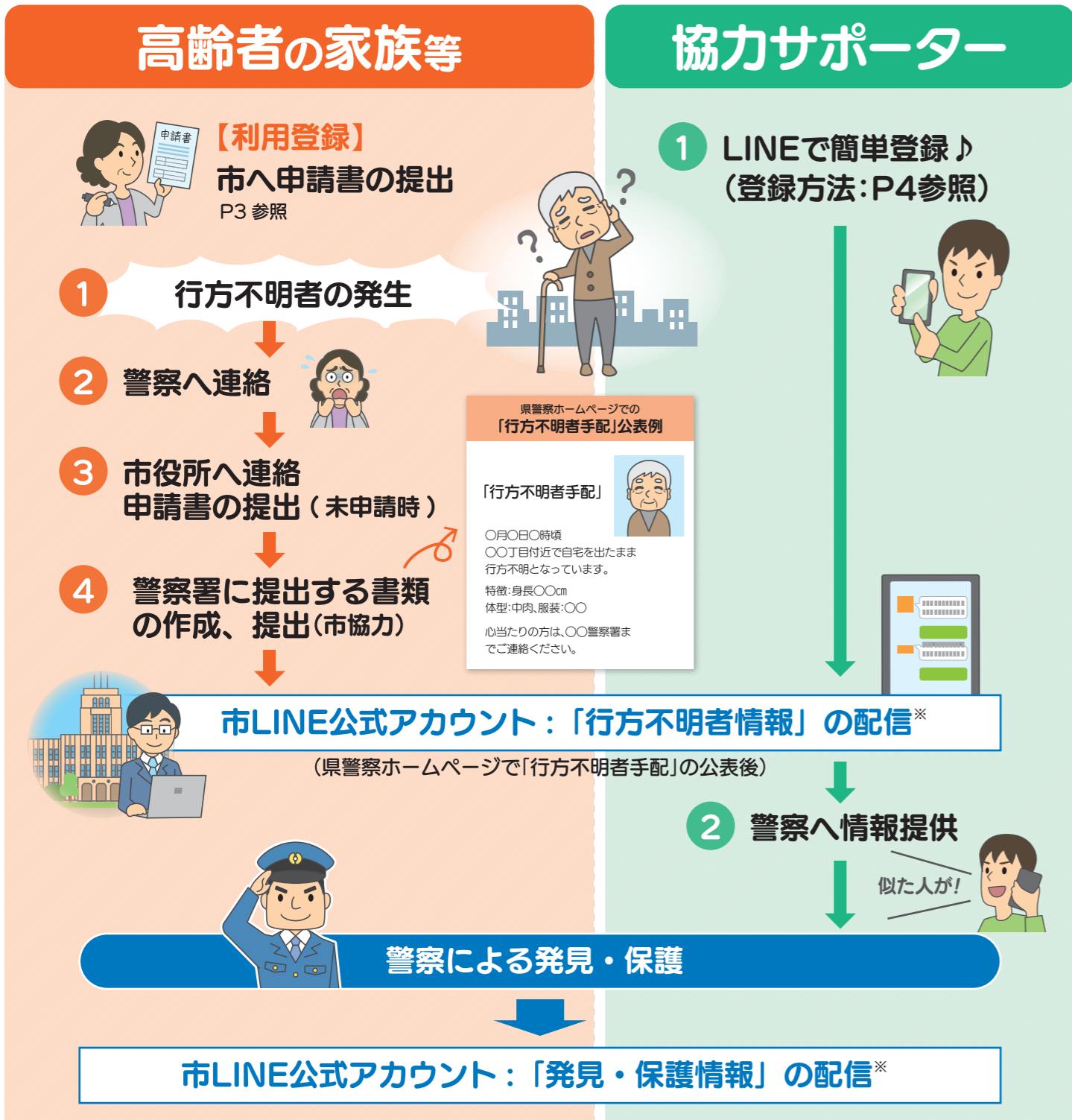
**協力サポーター登録**

登録方法：P4 参照

# かごしま市認知症おかえりサポートシステム 「おかえりサポート」とは

◆認知症やその疑いで誰かが行方不明になった時、市のLINE公式アカウント登録済みの協力サポーターに行方不明情報を配信し、目撃情報を基に早期発見につなげる仕組みです。

＼早期発見のために、一人でも多いご登録をお願いします。／  
**主な流れ**



※LINE配信は、午前8時30分～午後8時となります。(夜間、早朝は配信不可)

## 高齢者のご家族等の方へ

### 利用者登録方法

#### 登録対象となる方

鹿児島市にお住まいの「認知症やその疑いがある65歳以上の方」または、「40歳以上の若年性認知症の方」が対象です。



#### 申請に必要なもの

##### ● 利用登録申請書

- 窓口での受け取り希望者  
「認知症支援室」または、お近くの「長寿あんしん相談センター」にお越しください。
- インターネットによる入手希望者  
右記QRコードから、ダウンロードできます。



※QRコードは (株)デンソーウェーブの登録商標です。

市ホームページ

##### ● 登録対象者の写真

- 最近撮影した写真(1枚)



#### 申請方法など

##### ● 申請する時期

- 可能な限り、行方不明になる前の「事前申請」を推奨しています。(行方不明になった時、早期に情報配信できるためです。「事後申請」も可能です。)

##### ● 申請方法

提出時に確認事項がありますので、まずは下記までお問い合わせください。

- 鹿児島市認知症支援室 ☎ 099-808-2805
- 長寿あんしん相談センター ☎ 下記のとおり(お近くの事業所)

※長寿あんしん相談センターは、地域包括支援センターの愛称です。

センター	所在地	連絡先
中央	城南町32番11号	☎219-4061
上町	大竜町3番17号	☎219-4815
鴨池北	鴨池2丁目25番1-11号 (中央保健センター2階)	☎812-8825
鴨池南	新栄町1番11号	☎813-0880
城西	葉師1丁目16番9号	☎813-0130
武・田上	田上3丁目13番2号	☎284-0620
武岡	武岡5丁目17番8号	☎298-5801
谷山北	自由ヶ丘1丁目1番8号	☎284-5320
星ヶ峯	星ヶ峯3丁目6-7	☎203-0400
谷山中央	谷山中央3丁目383番地18	☎263-6260
谷山南	坂之上2丁目17番1号	☎297-5301

センター	所在地	連絡先
伊敷台	伊敷台2丁目17番15号	☎218-8760
西伊敷	西伊敷3丁目16番18号	☎295-4007
吉野	吉野町3046番地	☎295-7301
緑ヶ丘	緑ヶ丘町35番11号	☎295-9870
桜島	桜島藤野町1456番地1 (桜島地区保健センター内)	☎245-2525
吉田	本城町1687番地2 (吉田福祉センター2階)	☎293-7655
郡山	郡山町141番地 (郡山地区保健センター1階)	☎245-6601
松元	上谷口町2883番地 (松元支所3階)	☎278-7131
喜入	喜入町7000番地 (喜入支所2階)	☎343-5131