

(第1面)

産業廃棄物処理計画書

令和6年6月26日

鹿児島市長

殿



提出者

住 所 福岡県福岡市博多区博多駅東1丁目14番1号

氏 名 前田建設工業(株)九州支店

執行役員支店長 花岡 信一

(法人にあつては、名称及び代表者の氏名)

電話番号 092-451-1541

廃棄物の処理及び清掃に関する法律第12条第9項の規定に基づき、産業廃棄物の減量その他その処理に関する計画を作成したので、提出します。

事業場の名称	前田建設工業株式会社九州支店 鹿児島PFI作業所
事業場の所在地	鹿児島市七ツ島2-1-1
計画期間	令和6年4月1日から令和7年3月31日
当該事業場において現に行っている事業に関する事項	
① 事業の種類	建設業
② 事業の規模	完成工事高【九州支店】 32,609百万円/令和5年度
③ 従業員数	【九州支店】222名
④ 産業廃棄物の一連の処理の工程	別紙 産業廃棄物処理工程

産業廃棄物の処理に係る管理体制に関する事項			
(管理体制図)			
別紙 産業廃棄物に係る管理体制			
産業廃棄物の排出の抑制に関する事項			
① 現状	【前年度（ 5 年度）実績】		
	産業廃棄物の種類	別添 内訳表	
	排 出 量	別添 内訳表【A】	t
	(これまでに実施した取組) ・ 資材の搬入数量を適正管理し、不要材の発生を抑制		
②計画	【目標】		
	産業廃棄物の種類	別添 内訳表	
	排 出 量	別添 内訳表【B】	t
	(今後実施する予定の取組) ・ 資材の搬入数量を適正管理し、不要材の発生を抑制		
産業廃棄物の分別に関する事項			
①現状	(分別している産業廃棄物の種類及び分別に関する取組) ・ 特定建設資材廃棄物以外の廃プラスチックや紙くずなど 極力細分化して分別		
②計画	(今後分別する予定の産業廃棄物の種類及び分別に関する取組) ・ 現状の継続		

自ら行う産業廃棄物の再生利用に関する事項			
① 現状	【前年度（ 5 年度）実績】		
	産業廃棄物の種類	別添 内訳表	
	自ら再生利用を行った産業廃棄物の量	別添 内訳表【C】	t
	(これまでに実施した取組) ・特になし		
②計画	【目標】		
	産業廃棄物の種類	別添 内訳表	
	自ら再生利用を行う産業廃棄物の量	別添 内訳表【D】	t
	(今後実施する予定の取組) ・特になし		
自ら行う産業廃棄物の中間処理に関する事項			
① 現状	【前年度（ 5 年度）実績】		
	産業廃棄物の種類	別添 内訳表	
	自ら熱回収を行った産業廃棄物の量	別添 内訳表【E】	t
	自ら中間処理により減量した産業廃棄物の量	別添 内訳表【F】	t
(これまでに実施した取組) ・特になし			
② 計画	【目標】		
	産業廃棄物の種類	別添 内訳表	
	自ら熱回収を行う産業廃棄物の量	別添 内訳表【G】	t
	自ら中間処理により減量する産業廃棄物の量	別添 内訳表【H】	t
(今後実施する予定の取組) ・特になし			

(第4面)

自ら行う産業廃棄物の埋立処分又は海洋投入処分に関する事項			
① 現状	【前年度（ 5 年度）実績】		
	産業廃棄物の種類	別添 内訳表	
	自ら埋立処分又は海洋投入処分を行った産業廃棄物の量	別添 内訳表【I】	t
	(これまでに実施した取組) ・特になし		
②計画	【目標】		
	産業廃棄物の種類	別添 内訳表	
	自ら埋立処分又は海洋投入処分を行う産業廃棄物の量	別添 内訳表【J】	t
	(今後実施する予定の取組) ・特になし		
産業廃棄物の処理の委託に関する事項			
① 現状	【前年度（ 5 年度）実績】		
	産業廃棄物の種類	別添 内訳表	
	全処理委託量	別添 内訳表【K】	t
	優良認定処理業者への処理委託量	別添 内訳表【L】	t
	再生利用業者への処理委託量	別添 内訳表【M】	t
	認定熱回収業者への処理委託量	別添 内訳表【N】	t
	認定熱回収業者以外の熱回収を行う業者への処理委託量	別添 内訳表【O】	t
	(これまでに実施した取組) ・再生利用業者へ処理を委託		

②計画	【目標】		
	産業廃棄物の種類	別添 内訳表	
	全処理委託量	別添 内訳表【P】	t
	優良認定処理業者への 処理委託量	別添 内訳表【Q】	t
	再生利用業者への 処理委託量	別添 内訳表【R】	t
	認定熱回収業者への 処理委託量	別添 内訳表【S】	t
	認定熱回収業者以外の 熱回収を行う業者への 処理委託量	別添 内訳表【T】	t
	<p>(今後実施する予定の取組)</p> <ul style="list-style-type: none"> ・基本的に再生利用業者へ処理を委託 		
※事務処理欄			

備考

- 1 前年度の産業廃棄物の発生量が1,000トン以上の事業場ごとに1枚作成すること。
- 2 当該年度の6月30日までに提出すること。
- 3 「当該事業場において現に行っている事業に関する事項」の欄は、以下に従って記入すること。
 - (1)①欄には、日本標準産業分類の区分を記入すること。
 - (2)②欄には、製造業の場合における製造品出荷額（前年度実績）、建設業の場合における元請完成工事高（前年度実績）、医療機関の場合における病床数（前年度末時点）等の業種に応じ事業規模が分かるような前年度の実績を記入すること。
 - (3)④欄には、当該事業場において生ずる産業廃棄物についての発生から最終処分が終了するまでの一連の処理の工程（当該処理を委託する場合は、委託の内容を含む。）を記入すること。
- 4 「自ら行う産業廃棄物の中間処理に関する事項」の欄には、産業廃棄物の種類ごとに、自ら中間処理を行うに際して熱回収を行った場合における熱回収を行った産業廃棄物の量と、自ら中間処理を行うことによって減量した量について、前年度の実績、目標及び取組を記入すること。
- 5 「産業廃棄物の処理の委託に関する事項」の欄には、産業廃棄物の種類ごとに、全処理委託量を記入するほか、その内数として、優良認定処理業者（廃棄物の処理及び清掃に関する法律施行令第6条の11第2号に該当する者）への処理委託量、処理業者への再生利用委託量、認定熱回収施設設置者（廃棄物の処理及び清掃に関する法律第15条の3の3第1項の認定を受けた者）である処理業者への焼却処理委託量及び認定熱回収施設設置者以外の熱回収を行っている処理業者への焼却処理委託量について、前年度実績、目標及び取組を記入すること。
- 6 それぞれの欄に記入すべき事項の全てを記入することができないときは、当該欄に「別紙のとおり」と記入し、当該欄に記入すべき内容を記入した別紙を添付すること。また、産業廃棄物の種類が3以上あるときは、前年度実績及び目標の欄に「別紙のとおり」と記入し、当該欄に記入すべき内容を記入した別紙を添付すること。また、それぞれの欄に記入すべき事項がないときは、「―」を記入すること。
- 7 ※欄は記入しないこと。

産業廃棄物(特別管理産業廃棄物)処理計画書 廃棄物の種類が複数ある場合この表を使用してください
 (お願い:2種類までは計画書に記載することができますが、集計の都合上、なるべくこの表をご使用ください)

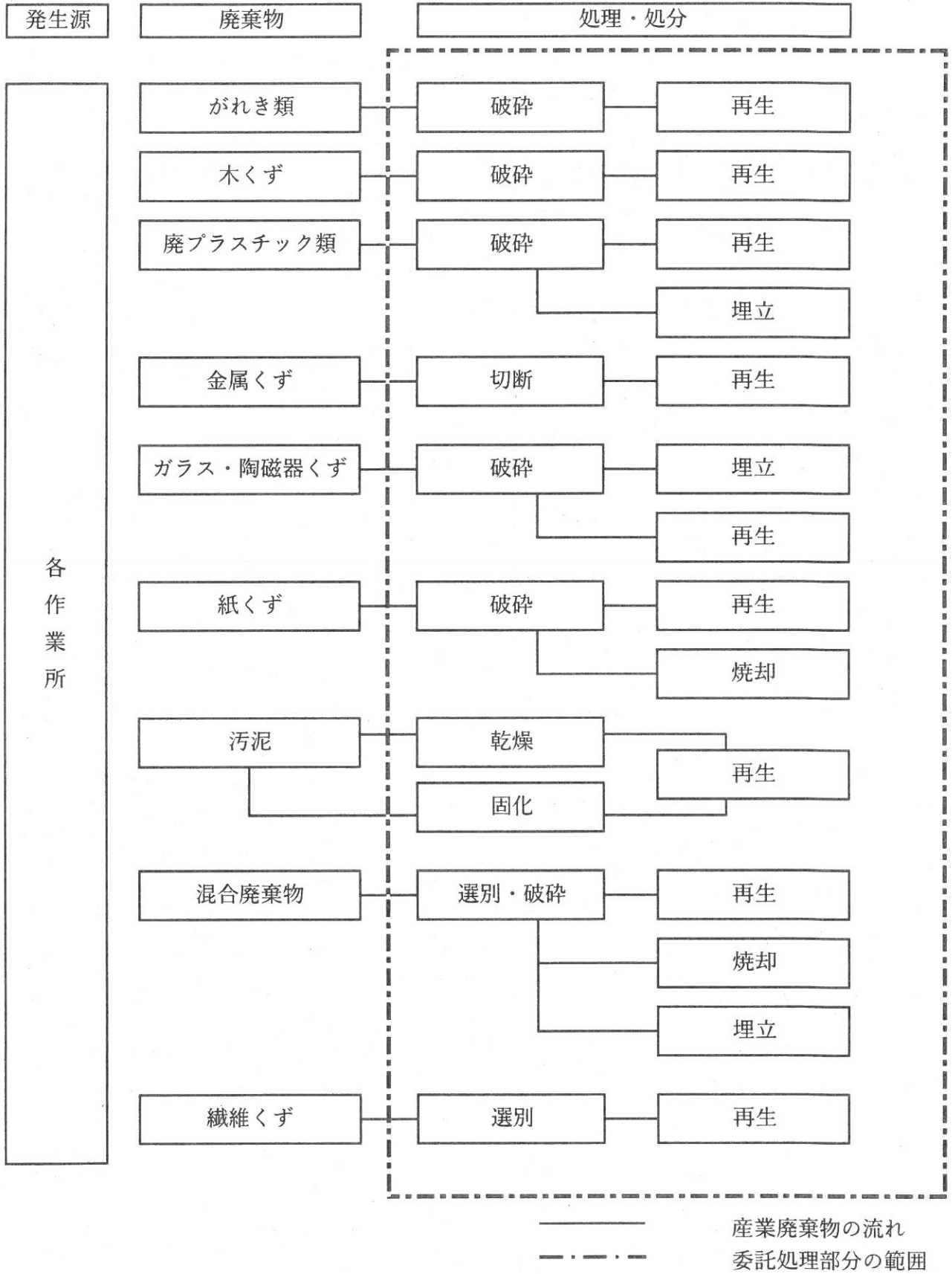
別添内訳書

産業廃棄物の排出の抑制に関する事項		がれき類	木くず	廃プラスチック類	金属くず	ガラ・コン(※)	紙くず	汚泥	建設混合廃棄物(※)	繊維くず	合計
数字(t)											
①現状(前年度実績)	排出量[A]	1,879	8	22	0	0	6	1,209	20	0	3,144
②計画(今年度目標)	排出量[B]	100	10	10	5	35	10	10	70	2	252
自ら行う産業廃棄物の再生利用に関する事項											
①現状(前年度実績)	自ら再生利用を行った量[C]	0	0	0	0	0	0	0	0	0	0
②計画(今年度目標)	自ら再生利用を行う量[D]	0	0	0	0	0	0	0	0	0	0
自ら行う産業廃棄物の中間処理に関する事項											
①現状(前年度実績)	自ら熱回収を行った量[E]	0	0	0	0	0	0	0	0	0	0
	自ら中間処理により減量する量[F]	0	0	0	0	0	0	0	0	0	0
②計画(今年度目標)	自ら熱回収を行った量[G]	0	0	0	0	0	0	0	0	0	0
	自ら中間処理により減量する量[H]	0	0	0	0	0	0	0	0	0	0
自ら行う産業廃棄物の埋立処分又は海洋投棄処分に関する事項											
①現状(前年度実績)	自ら埋立処分を行った量[I]	0	0	0	0	0	0	0	0	0	0
②計画(今年度目標)	自ら埋立処分を行う量[J]	0	0	0	0	0	0	0	0	0	0
産業廃棄物の処理の委託に関する事項											
①現状(前年度実績)	全処理委託量[K]	1,879	8	22	0	0	6	1,209	20	0	3,144
	内訳 優良認定処理業者へ処理を委託した量[L]	0	0	0	0	0	0	0	0	0	0
	内訳 再生処理業者へ処理を委託した量[M]	1,830	8	22	0	0	6	1,209	14	0	3,089
	内訳 認定熱回収業者へ処理を委託した量[N]	0	0	0	0	0	0	0	0	0	0
	内訳 認定以外の熱回収業者へ処理を委託した量[O]	0	0	0	0	0	0	0	0	0	0
②計画(今年度目標)	全処理委託量[P]	100	10	10	5	35	10	10	70	2	252
	内訳 優良認定処理業者へ処理を委託する量[Q]	0	0	0	0	0	0	0	0	0	0
	内訳 再生利用業者へ委託する量[R]	92	10	10	5	30	10	10	63	1	231
	内訳 認定熱回収業者へ処理を委託する量[S]	0	0	0	0	0	0	0	0	0	0
	内訳 認定以外の熱回収業者へ処理を委託した量[T]	0	0	0	0	0	0	0	0	0	0

※ガラ・コン=ガラスくず・コンクリートくず及び陶磁器くず(廃石膏ボードもガラ・コンの項目です)

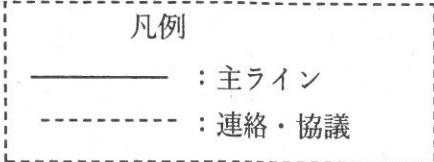
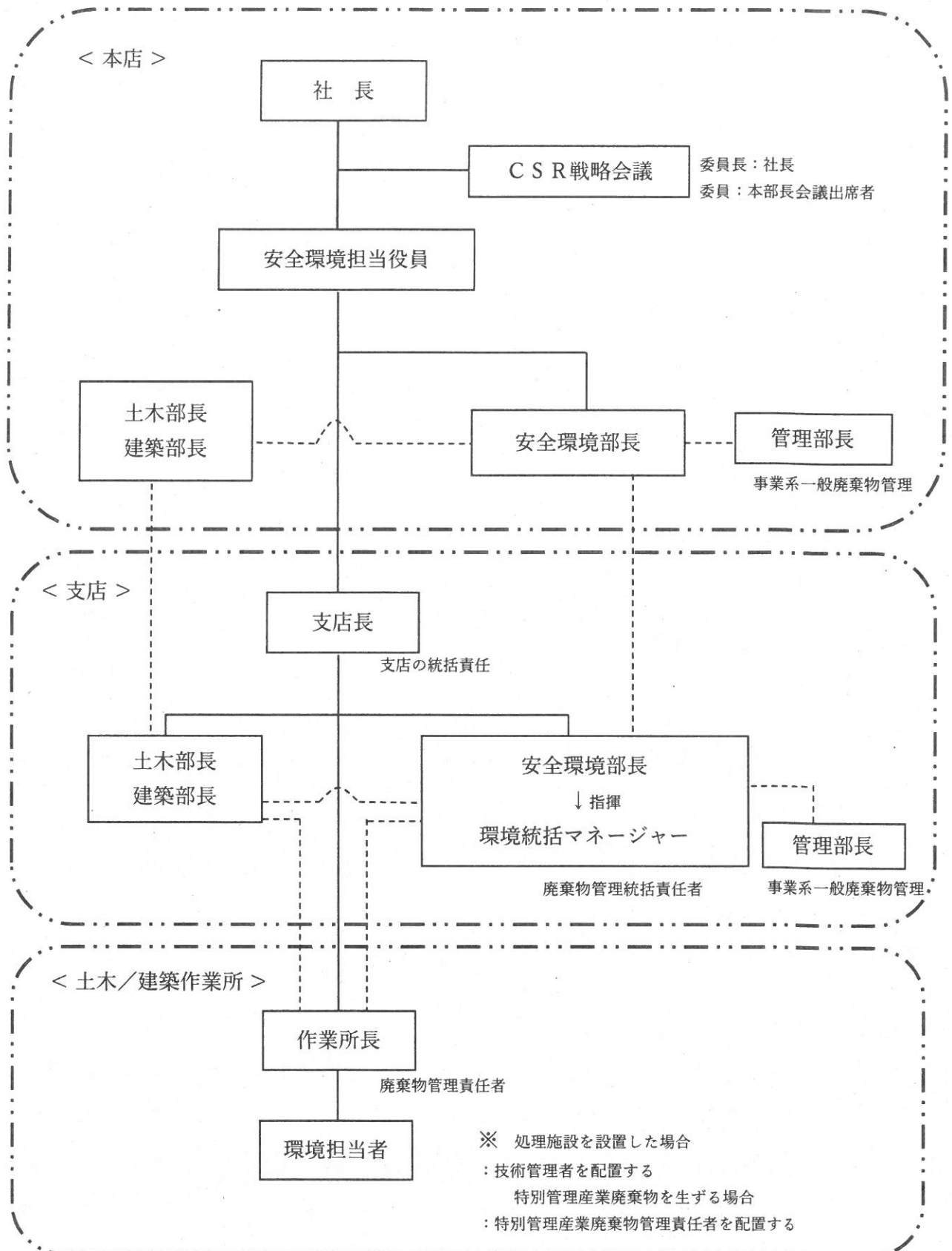
※建設系の廃棄物で、品目ごとの仕分けが可能な場合は、建設混合廃棄物として記入してください。

産業廃棄物処理工程



廃棄物処理に係る管理体制

1 全社の管理体制



2 作業所の責任・権限

作業所については、下記の組織表を作成し、責任・権限を明確にして環境保全活動の実施及び管理を行っていく。

