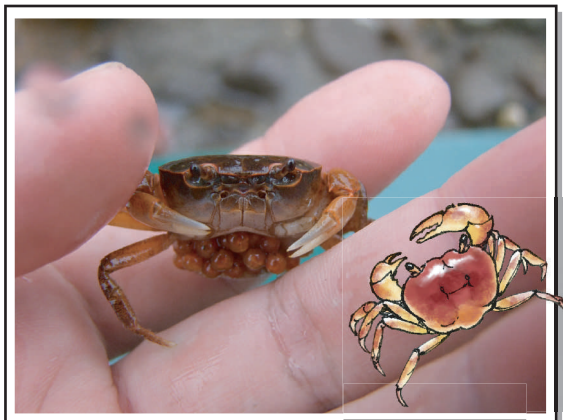


未来の



たくさんの生きものたちへ

編集・発行

鹿児島市 環境局環境部 環境保全課

住所 鹿児島市山下町11番1号

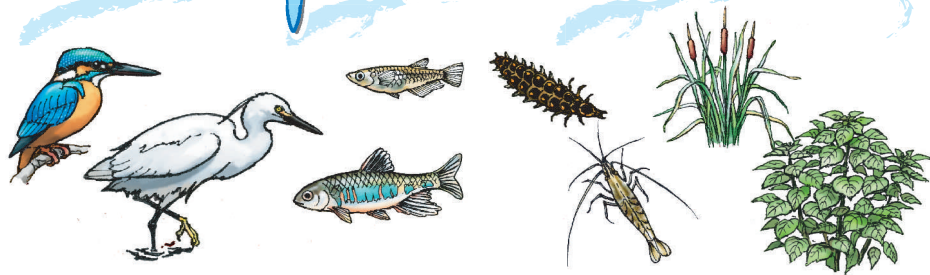
TEL 099-224-1111 (内線5804)

099-216-1298 (ダイヤルイン)



鹿児島市環境保全課

川の生きものたち



目次

1. はじめに 1

- 川の役割
- 川のしくみ
- 川で見られる施設
- 川の生きものかいせつ
- 川に行くときは・・・

2. 川にすむ生きものたち 11

- 調査地点位置図
- 川にすむ生きものたち
稲荷川, 甲突川, 新川, 脇田川, 永田川, 和田川(木之下川),
本名川, 下谷口川, 八幡川

3. 私たちと 生きものたちとのつながり 31

- 生物の多様性ってなに？
- 生きものたちからのサービス
- 希少な生きものとめいわくな生きもの

資料編

「川の生きもの図鑑」 35

植物、鳥類、魚類、底生動物、その他の生きもの

さくいん

注. 本冊子内で使用した情報等は「平成22年度鹿児島市水生生物生息状況調査業務報告書」より抜粋したものです。

1. はじめに

山々へ降った雨は、土の中にしみこみ、湧き水となって小川をつくります
小川が集まって大きな川となります

鹿児島市には、大小さまざまな「川」が流れています

ふだん何気なく見ている川は、私たちの暮らしの中で、どのような役割を果たしているのでしょうか
また川の中や水辺にはどのような生きものがすんでいるのでしょうか



川

の役割

海の水は蒸発して雲や雨となり、森林などに降り注ぎます。そして、土にしみこんだ水は湧き水となって川に流れ込み、海にもどります。川はこのように森林や海をつなぎ、私たちの生活を豊かにするとともに、多くの生きものたちの生活の場となっています。



川の役割イメージ図

①飲料水、農業・工業用水

川の水は、私たちの飲み水となっているとともに農業・工業用水、発電などにも利用されています。



河頭浄水場



水田



工業用水道堰 (永田川)

②憩いの場・自然体験の場

せせらぎや水際の植物、水の色・におい・音など、川の風景は私たちの心に潤いと安らぎを与えてくれます。そして、川は自然体験のできる楽しい遊び場でもあります。



せせらぎ



鮎釣り



川遊び

③生きものたちの生活の場

生きものたちは、水中や水際、草地、樹林などそれぞれ好きな環境を選んで生活しています。



コイ



モクズガニ



ササゴイ

④水質浄化

川は海に流れつくまでの間、滝や早瀬などを通じて水をきれいにします。これを川の自浄作用と言い、川に住む動物や植物も、生活しながら、その作用の一部を担っています。



比志島の滝



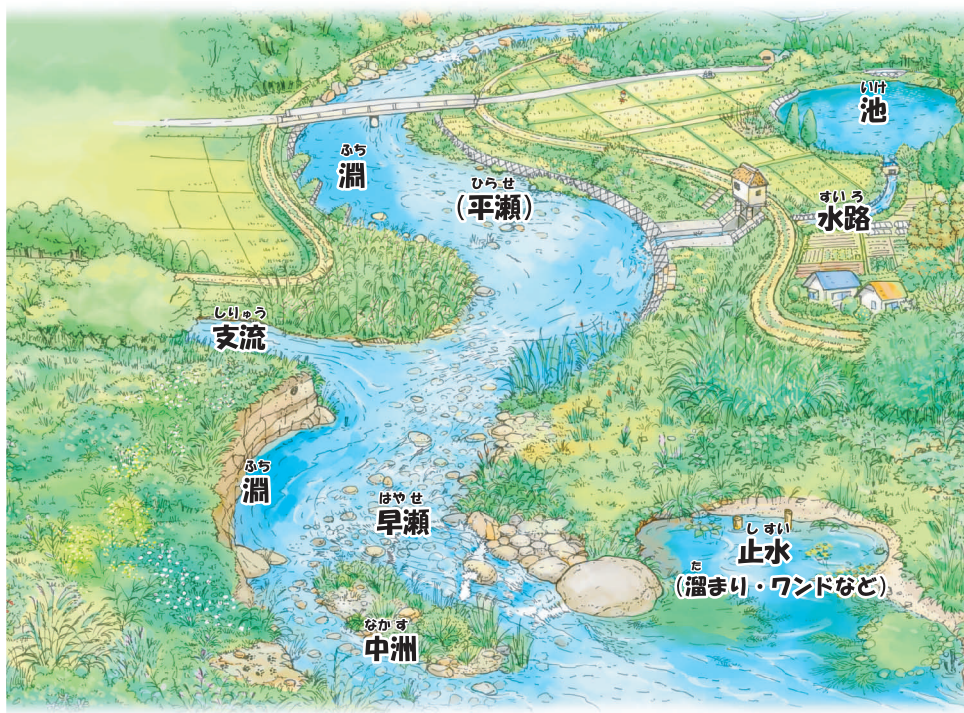
早瀬



植物 (セイタカヨシ)

川のしくみ

川では、流れが速い／遅い、深い／浅い、植物のある／なしなど、色々な環境が見られます。生きものたちは、それぞれ好きな環境を選んで生活しています。



- 早瀬**：流れが速く、水面に白波がたつ。浮き石が見られる。
- 平瀬**：流れはやや速いが、白波はたたない。沈み石が見られる。
- 淵**：流れはゆるやか。水深が深く、水面は波立たない。
- 止水**：流れがほとんどない、水深の浅い部分。溜まりは陸地にある池状の水域、ワンドは上流に向かって引っ込んだ水域。
- 支流**：途中から合流する、別の流れ。
- 中洲**：川の中に土砂などがたまってできた陸地。岸近くは寄洲という。

川で見られる施設

川の水は、飲み水や農業用水など、私たちの生活に欠かせないものです。また時には大雨による洪水から私たちを守るため、堰や護岸などの施設が見られます。

堰(せき)

川の水をせき止め、水をためることができます。ためた水は、浄水場や水田、畑などに運ばれます。魚の移動を助ける「魚道」が付いた堰もあります。



大城戸井堰 (おおきどいぜき)



大城戸井堰の魚道



ハーフコーン型魚道

護岸(ごかん)

川岸を守り、川が氾濫するのを防ぎます。魚類のかくれ家や植物が生育できるように、いろいろな形の護岸が見られます。



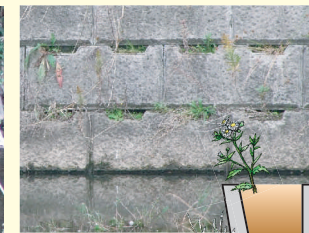
コンクリートブロック

生きものの生育・生息を目的とした護岸



●魚巢ブロック

魚巢ブロック 断面(例)



●植生ブロック

植生ブロック 断面(例)