

令和4年 鹿児島市観光統計



鹿児島市観光ポスター(令和4年度リニューアル)

令和5年8月
鹿児島市

はじめに

この統計は、令和4年1月から令和4年12月までに本市を訪れた観光客の状況について調査・推計し、これを過去における観光客数等と対比したものです。

この資料により本市観光の動向をご理解いただき、今後の観光事業を推進する上で参考にさせていただければ幸いに存じます。

なお、資料提供等について、ご協力をいただきました関係機関のみなさまに、厚く御礼申し上げますとともに、今後ともご協力を賜りますようよろしくお願い申し上げます。

令和5年8月

鹿児島市観光プロモーション課

数字の単位未満は、原則として四捨五入しているため、総数と内訳数の合計は必ずしも一致しない場合があります。

目次

1. 観光の動向	1
2. 観光客数等	2
(1) 入込観光客	2
①入込観光客の状況	2
②入込観光客数の推移	3
③交通機関別入込状況	4
(2) 宿泊観光客	5
①宿泊観光客の状況	5
②宿泊観光客数の推移	6
③月別宿泊観光客数	7
④発地別日本人宿泊観光客数	8
⑤国・地域別外国人宿泊観光客数	9
(3) 観光消費額	10
(4) 経済波及効果	10
参考資料	11
1. 《国》宿泊観光客数、訪日外国人旅行者数	12
2. 鹿児島空港の降客数	12
3. 桜島フェリー航送量	13
4. 桜島フェリーの降客数（鹿児島港）	13
5. 観光関係交通機関の利用状況	14
6. クルーズ船寄港状況	16
7. 大会・会議等開催状況	16
8. 修学旅行の状況	17
9. 主な市観光施設等利用状況	18
10. 観光案内板等設置状況	19
11. 温泉の源泉数の推移	19
12. 予算・決算	20
13. 令和4年観光関係の主なできごと	21

1. 観光の動向

- 令和4年においては、3月には、まん延防止等重点措置が全面解除され、10月には全国旅行支援の開始に加え、水際対策の大幅緩和により観光需要が大幅に増加するなど、回復の傾向がみられた1年であった。
- 観光庁がまとめた令和4年宿泊旅行統計調査によると、宿泊観光客数は、4億5,046万人で前年比41.8%増（令和元年比24.4%減）、うち外国人宿泊観光客数は、1,650万人で前年比282.3%増（令和元年比85.7%減）となった。
- 本市においては、入込観光客数は717万7千人で前年比41.5%増（令和元年比28.3%減）、宿泊観光客数は295万8千人で前年比36.9%増（令和元年比24.5%減）と回復に向かった。
- うち外国人宿泊観光客数は2万2千人で前年比178.4%増（令和元年比95.5%減）となり、国に比べ回復が遅れがみられた。
- 年間推移としては、本市独自の宿泊キャンペーンや全国旅行支援の開始等により、10月以降回復傾向にあり、宿泊観光客数は12月にはコロナ前に近い水準（令和元年比7.0%減）まで回復した。
- 観光消費額は868億6千3百万円で前年比37.5%増（令和元年比27.9%減）、観光消費額を基に「2015鹿児島市産業連関表」により推計した、令和4年の観光による本市の経済波及効果は、1,203億9千2百万円で前年比40.0%増となった。

2. 観光客数等

(1) 入込観光客

① 入込観光客の状況

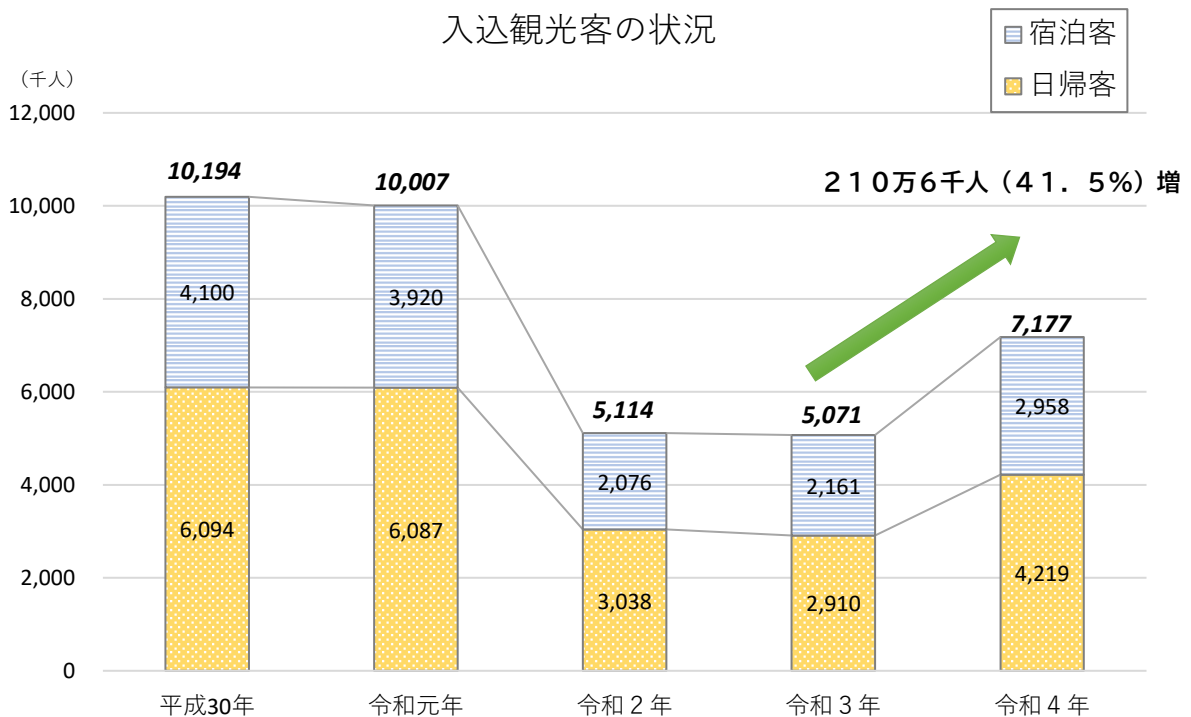
令和4年の本市の入込観光客数は717万7千人で前年に比べ210万6千人増（前年比41.5%増）となった。

内訳は、宿泊客が295万8千人で前年に比べ79万7千人増（同36.9%増）、日帰客が421万9千人で前年に比べ130万9千人増（同45.0%増）となった。

単位:千人

区分	年	平成30年	令和元年	令和2年	令和3年	令和4年			
						構成比	対前年比	(参考) 対R元年比	
入込観光客数		10,194	10,007	5,114	5,071	7,177	100.0%	41.5%	▲28.3%
宿泊客		4,100	3,920	2,076	2,161	2,958	41.2%	36.9%	▲24.5%
	県外客	3,048	2,996	1,433	1,425	2,073	28.9%	45.5%	▲30.8%
	県内客	1,052	924	643	736	885	12.3%	20.2%	▲4.2%
日帰客		6,094	6,087	3,038	2,910	4,219	58.8%	45.0%	▲30.7%
	県外客	2,834	2,829	993	969	1,507	21.0%	55.5%	▲46.7%
	県内客	3,260	3,258	2,045	1,941	2,712	37.8%	39.7%	▲16.8%

入込観光客の状況

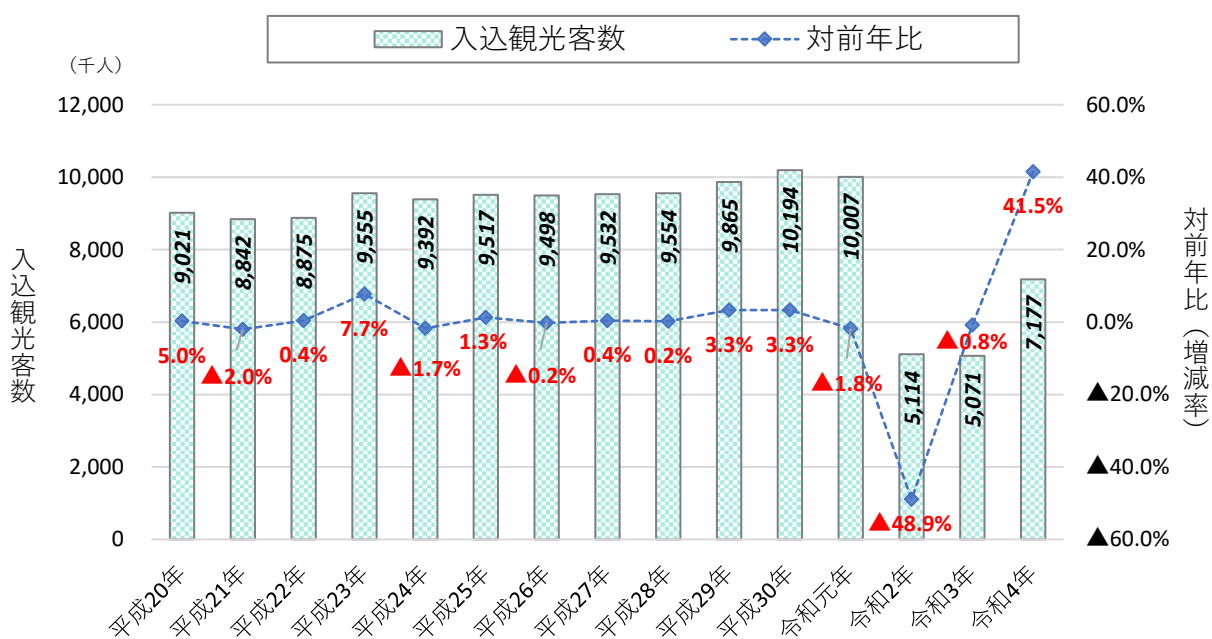


②入込観光客数の推移

単位:千人

区分 年	合計		県外客			県内客		
		対前年比		構成比	対前年比		構成比	対前年比
平成20	9,021	5.0%	4,653	51.6%	7.4%	4,368	48.4%	2.6%
21	8,842	▲2.0%	4,522	51.1%	▲2.8%	4,320	48.9%	▲1.1%
22	8,875	0.4%	4,665	52.6%	3.2%	4,210	47.4%	▲2.5%
23	9,555	7.7%	5,175	54.2%	10.9%	4,380	45.8%	4.0%
24	9,392	▲1.7%	5,121	54.5%	▲1.0%	4,271	45.5%	▲2.5%
25	9,517	1.3%	5,224	54.9%	2.0%	4,293	45.1%	0.5%
26	9,498	▲0.2%	5,261	55.4%	0.7%	4,237	44.6%	▲1.3%
27	9,532	0.4%	5,284	55.4%	0.4%	4,248	44.6%	0.3%
28	9,554	0.2%	5,341	55.9%	1.1%	4,213	44.1%	▲0.8%
29	9,865	3.3%	5,600	56.8%	4.8%	4,265	43.2%	1.2%
30	10,194	3.3%	5,882	57.7%	5.0%	4,312	42.3%	1.1%
令和元	10,007	▲1.8%	5,825	58.2%	▲1.0%	4,182	41.8%	▲3.0%
2	5,114	▲48.9%	2,426	47.4%	▲58.4%	2,688	52.6%	▲35.7%
3	5,071	▲0.8%	2,394	47.2%	▲1.3%	2,677	52.8%	▲0.4%
4	7,177	41.5%	3,580	49.9%	49.5%	3,597	50.1%	34.4%

入込観光客数の推移、対前年比（増減率）



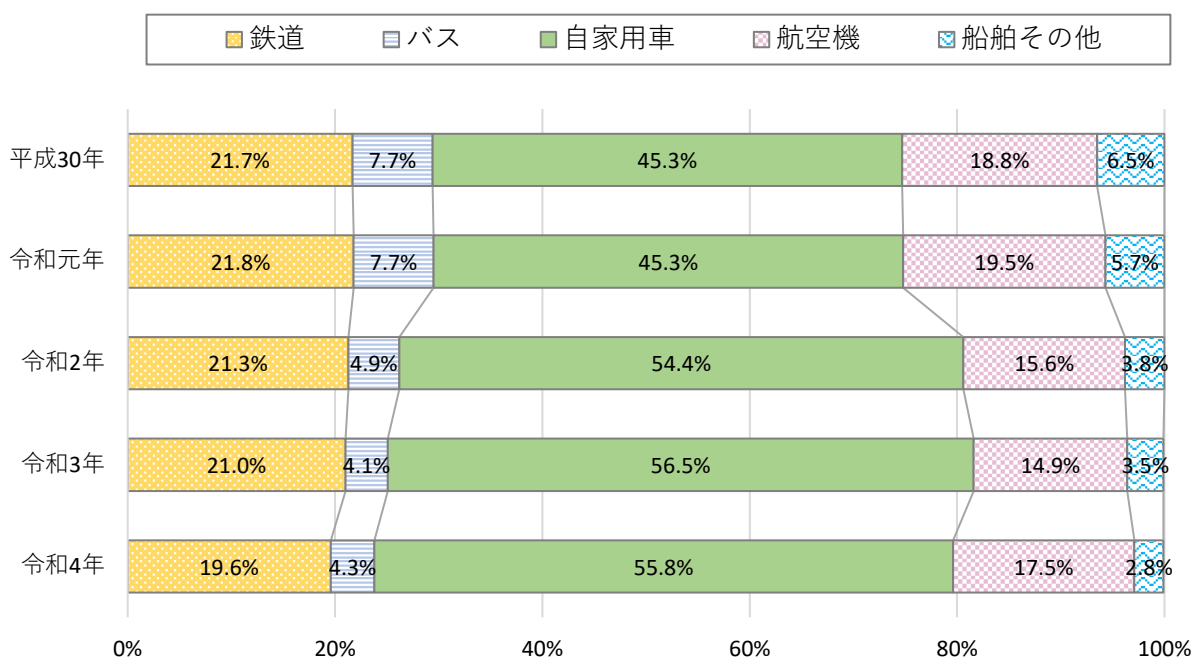
③交通機関別入込状況

交通機関別の入込状況は自家用車400万6千人（構成比55.8%）、鉄道140万9千人（同19.6%）、航空機125万4千人（同17.5%）、バス30万5千人（同4.3%）、船舶その他20万3千人（同2.8%）となった。

単位：千人

区分 年	鉄道	バス	自家用車	航空機	船舶その他	総数
平成30	2,217	782	4,613	1,920	662	10,194
令和元	2,179	769	4,530	1,954	575	10,007
2	1,088	252	2,783	799	192	5,114
3	1,067	210	2,864	753	177	5,071
4	1,409	305	4,006	1,254	203	7,177
(対前年比)	32.1%	45.2%	39.9%	66.5%	14.7%	41.5%

交通機関別入込状況（構成比）



(2) 宿泊観光客

① 宿泊観光客の状況

令和4年の本市の宿泊観光客数は、295万8千人で前年に比べ79万7千人増（前年比36.9%増）となった。

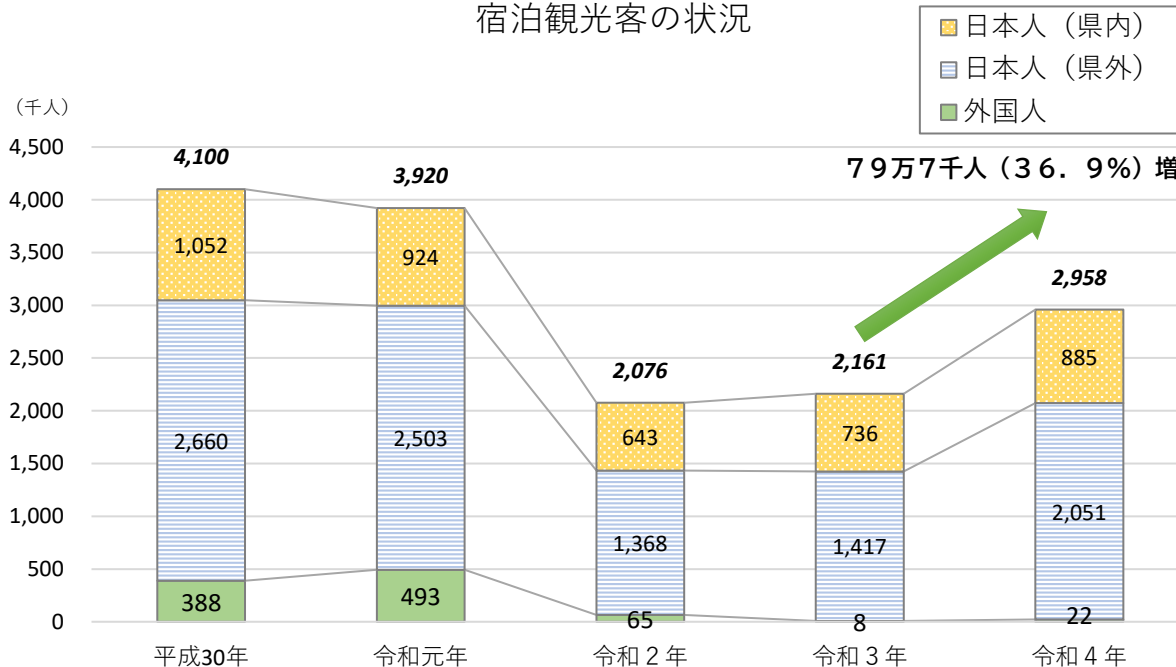
内訳は、日本人が293万6千人で前年に比べ78万3千人増（同36.4%増）、外国人が2万2千人で前年に比べ1万4千人増（同178.4%増）となった。

単位：千人

区分	年	平成30年	令和元年	令和2年	令和3年	令和4年			
						構成比	対前年比	(参考) 対R元年比	
宿泊観光客数		4,100	3,920	2,076	2,161	2,958	100.0%	36.9%	▲24.5%
日本人		3,712	3,427	2,011	2,153	2,936	99.3%	36.4%	▲14.3%
	県内	1,052	924	643	736	885	29.9%	20.2%	▲4.2%
	県外	2,660	2,503	1,368	1,417	2,051	69.4%	44.7%	▲18.1%
外国人		388	493	65	8	22	0.7%	178.4%	▲95.5%

※外国人の対前年比等は、人単位で算出

宿泊観光客の状況



※本市に所在する一般的な宿泊施設は、令和4年12月31日現在で

施設数168施設、1日あたりの収容人員は16,816人となっている。

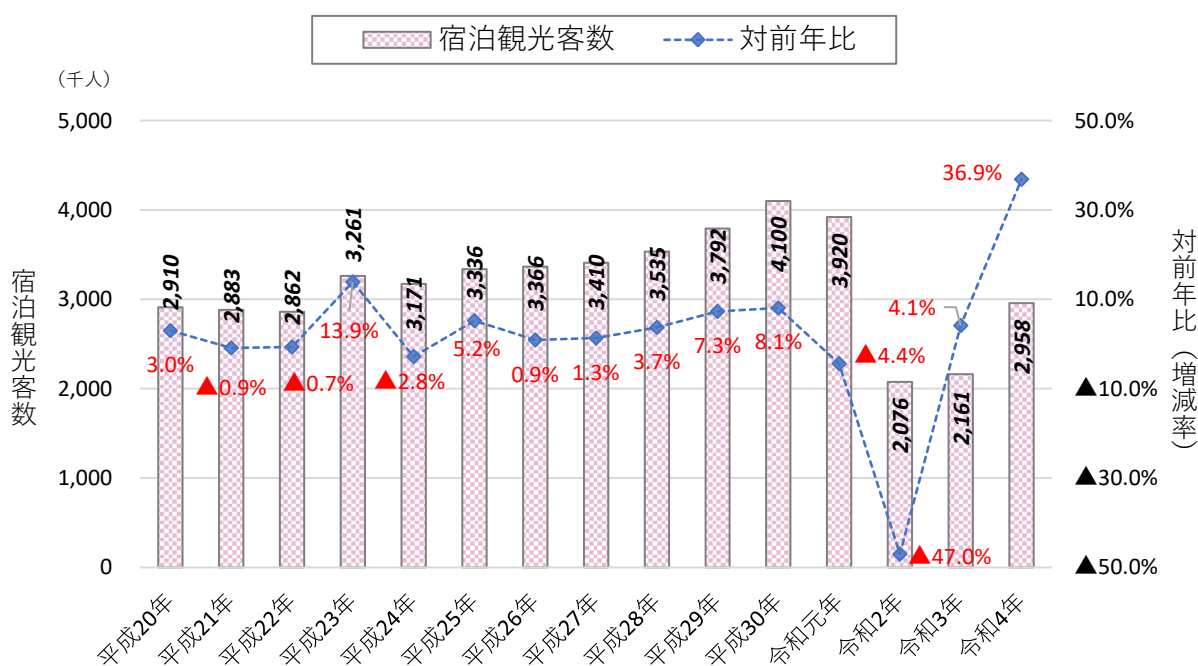
②宿泊観光客数の推移

単位：千人

区分 年	合計		日本人			外国人		
		対前年比		構成比	対前年比		構成比	対前年比
平成20	2,910	3.0%	2,859	98.2%	3.1%	51	1.8%	▲ 1.9%
21	2,883	▲0.9%	2,841	98.5%	▲ 0.6%	42	1.5%	▲ 17.6%
22	2,862	▲0.7%	2,782	97.2%	▲ 2.1%	80	2.8%	90.5%
23	3,261	13.9%	3,209	98.4%	15.3%	52	1.6%	▲ 35.0%
24	3,171	▲2.8%	3,093	97.5%	▲ 3.6%	78	2.5%	50.0%
25	3,336	5.2%	3,240	97.1%	4.8%	96	2.9%	23.1%
26	3,366	0.9%	3,240	96.3%	0.0%	126	3.7%	31.3%
27	3,410	1.3%	3,215	94.3%	▲ 0.8%	195	5.7%	54.8%
28	3,535	3.7%	3,268	92.4%	1.6%	267	7.6%	36.9%
29	3,792	7.3%	3,439	90.7%	5.2%	353	9.3%	32.2%
30	4,100	8.1%	3,712	90.5%	7.9%	388	9.5%	9.9%
令和元	3,920	▲4.4%	3,427	87.4%	▲ 7.7%	493	12.6%	27.1%
2	2,076	▲47.0%	2,011	96.9%	▲ 41.3%	65	3.1%	▲ 86.8%
3	2,161	4.1%	2,153	99.6%	7.1%	8	0.4%	▲ 87.7%
4	2,958	36.9%	2,936	99.3%	36.4%	22	0.7%	178.4%

※外国人の対前年比は、人単位で算出

宿泊観光客数の推移、対前年比（増減率）



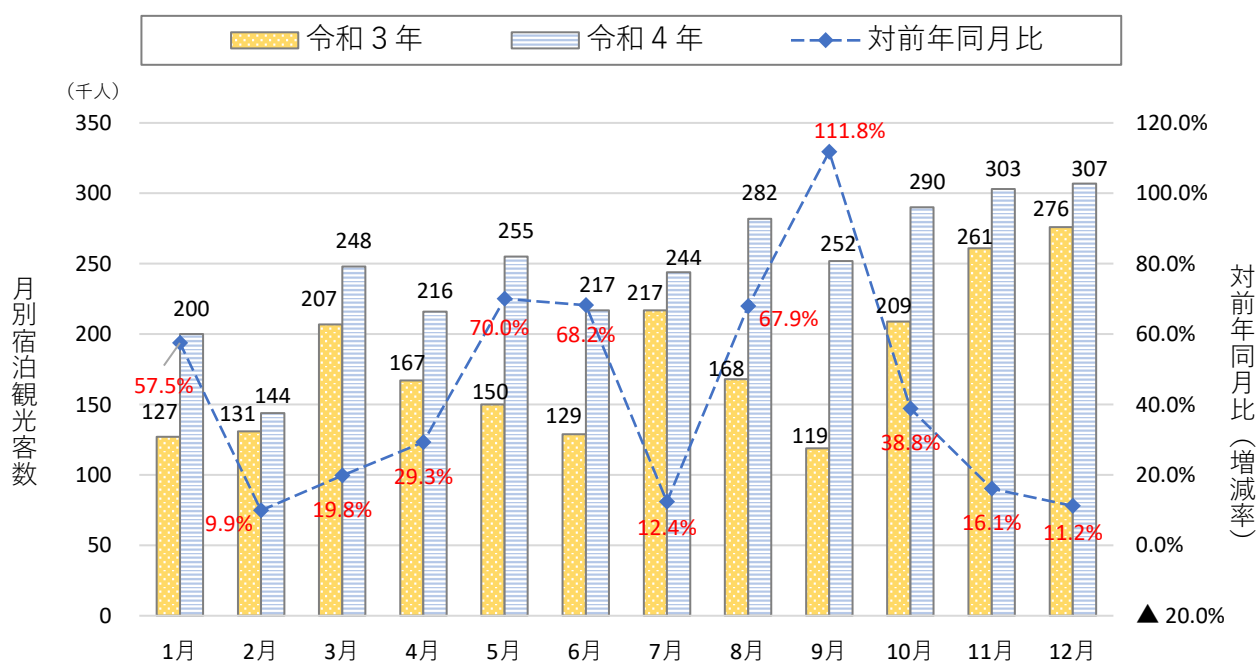
③月別宿泊観光客数

宿泊観光客数を月別でみると、最も多かったのは、12月の30万7千人で、次いで11月（30万3千人）の順となった。最も少なかったのは、2月の14万4千人で、次いで1月（20万人）の順となった。

単位：千人

年 月	平成30年	令和元年	令和2年	令和3年			令和4年			構成比	対前年比	(参考) 対R元年比
				全体	日本人	外国人	全体	日本人	外国人			
1月	308	297	298	127	126	1	200	200	0	6.8%	57.5%	▲ 32.7%
2月	321	299	271	131	130	1	144	144	0	4.9%	9.9%	▲ 51.8%
3月	364	339	182	207	206	1	248	248	0	8.4%	19.8%	▲ 26.8%
4月	320	311	54	167	166	1	216	216	0	7.3%	29.3%	▲ 30.5%
5月	359	335	41	150	149	1	255	254	1	8.6%	70.0%	▲ 23.9%
6月	311	285	93	129	129	0	217	216	1	7.3%	68.2%	▲ 23.9%
7月	338	337	113	217	216	1	244	243	1	8.3%	12.4%	▲ 27.6%
8月	389	378	133	168	168	0	282	281	1	9.5%	67.9%	▲ 25.4%
9月	325	295	168	119	119	0	252	251	1	8.5%	111.8%	▲ 14.6%
10月	351	352	218	209	209	0	290	287	3	9.8%	38.8%	▲ 17.6%
11月	365	362	284	261	260	1	303	297	6	10.2%	16.1%	▲ 16.3%
12月	349	330	221	276	275	1	307	299	8	10.4%	11.2%	▲ 7.0%
合計	4,100	3,920	2,076	2,161	2,153	8	2,958	2,936	22	100.0%	36.9%	▲ 24.5%

月別宿泊観光客数、対前年同月比（増減率）



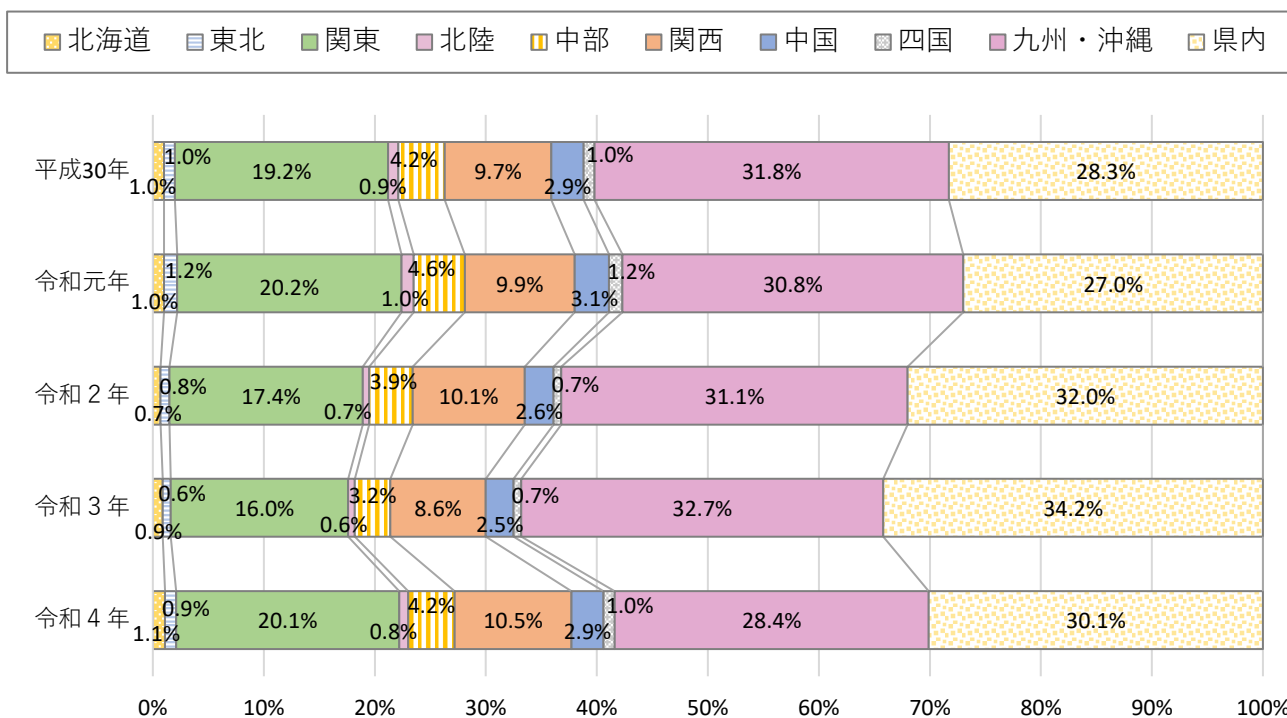
④発地別日本人宿泊観光客数

宿泊観光客数を発地別で見ると、県内88万5千人（構成比30.1%）が最も高く、次いで九州・沖縄地区（鹿児島県を除く）83万3千人（同28.4%）、関東地区59万人（同20.1%）と続き、この3地区で全体の78.6%を占めた。

単位：千人

発地 年	北海道	東北	関東	北陸	中部	関西	中国	四国	九州・ 沖縄	県内	合計
平成30	36	38	714	32	157	358	108	38	1,179	1,052	3,712
令和元	35	42	691	36	156	339	107	40	1,057	924	3,427
2	14	17	349	13	79	203	53	15	625	643	2,011
3	20	14	345	13	68	186	53	15	703	736	2,153
4	33	28	590	24	122	307	85	29	833	885	2,936
(対前年比)	65.0%	100.0%	71.0%	84.6%	79.4%	65.1%	60.4%	93.3%	18.5%	20.2%	36.4%

発地別日本人宿泊観光客数の構成比



⑤国・地域別外国人宿泊観光客数

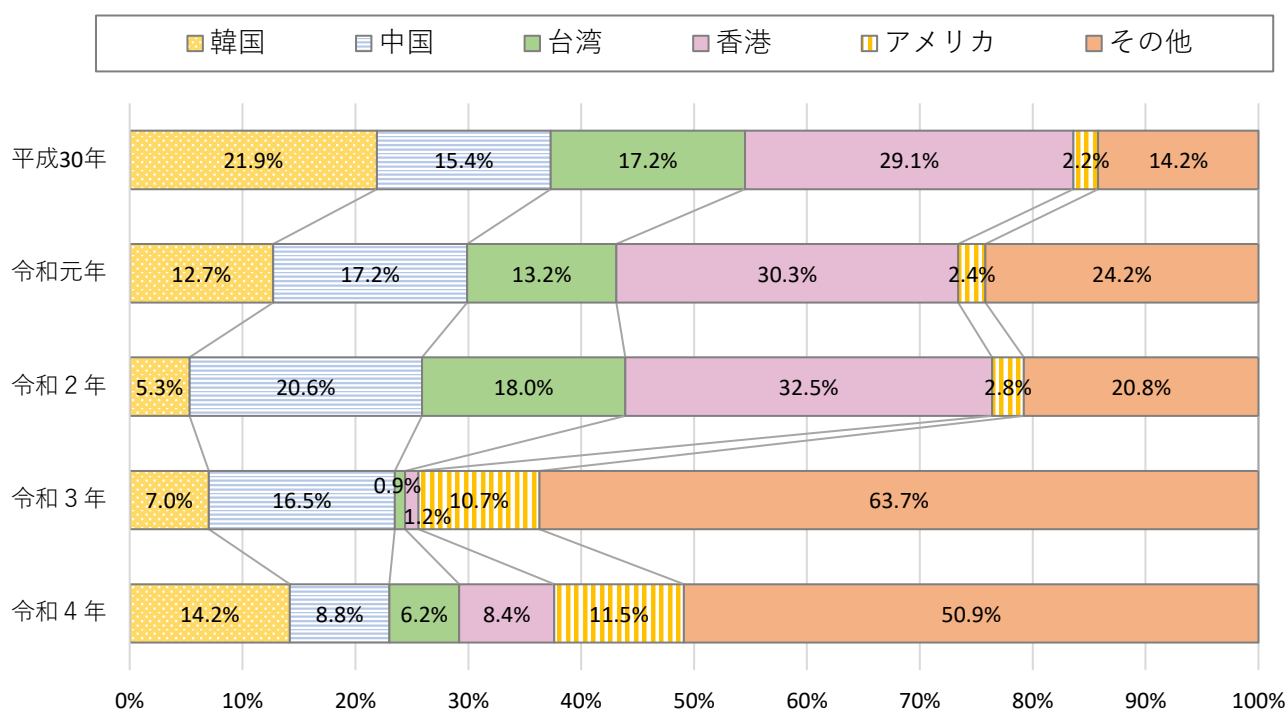
令和4年の本市の外国人宿泊客数は、22,343人で前年に比べ14,318人増（前年比178.4%増）となった。

国・地域別の内訳では、韓国3,173人（構成比14.2%）が最も多く、次いでアメリカ2,569人（同11.5%）、中国1,966人（同8.8%）、香港1,877人（同8.4%）、台湾1,385人（同6.2%）と続いた。

単位：人

国・地域 年	韓国	中国	台湾	香港	アメリカ	その他	合計
平成30	85,126	59,636	66,842	113,186	8,509	55,072	388,371
令和元	62,834	84,951	64,916	149,349	11,775	119,199	493,024
2	3,458	13,441	11,744	21,205	1,827	13,571	65,246
3	562	1,324	72	96	859	5,112	8,025
4	3,173	1,966	1,385	1,877	2,569	11,373	22,343
(対前年比)	464.6%	48.5%	1,823.6%	1,855.2%	199.1%	122.5%	178.4%

国・地域別外国人宿泊観光客数の構成比



(3)観光消費額

令和4年の本市の観光消費額は、868億6千3百万円で前年に比べ236億8千3百万円増（前年比37.5%増）となった。

単位:百万円

費目	年	平成30年	令和元年	令和2年	令和3年	令和4年			
						構成比	対前年比	(参考) 対R元年比	
観光消費額		121,960	120,480	58,753	63,180	86,863	100.0%	37.5%	▲ 27.9%
宿泊費		39,384	38,318	21,210	18,596	24,598	28.3%	32.3%	▲ 35.8%
みやげ品費		24,099	24,192	10,496	14,768	17,497	20.1%	18.5%	▲ 27.7%
交通費		22,248	22,305	9,593	9,524	15,254	17.6%	60.2%	▲ 31.6%
雑費		36,229	35,665	17,454	20,292	29,514	34.0%	45.4%	▲ 17.2%

【1人1泊あたりの観光消費額】

単位:円

区分	年	平成30年	令和元年	令和2年	令和3年	令和4年
日本人		26,100	28,500	20,500	24,100	23,500
外国人		30,100	30,700	30,700	30,700	30,700

※日本人、外国人の1人1泊あたりの観光消費額は、「鹿児島市観光消費額調査マーケティング分析」より
 ※令和2年以降の外国人の1人1泊あたりの観光消費額は、新型コロナウイルス感染症の影響で調査できなかったため、令和元年の調査結果を直近の調査結果として据え置いている。

(4)経済波及効果

令和4年の観光による本市の経済波及効果は、観光消費額を基に「2015鹿児島市産業連関表」により推計したところ、1,203億9千2百万円で前年に比べ344億2千万円増（前年比40.0%増）となった。

単位:百万円

区分	年	令和3年	令和4年	対前年比
経済波及効果		85,972	120,392	40.0%

参 考 資 料

観光統計は、1月1日から12月31日の暦年で集計していることから、各利用者数等については、通常、年度で集計しているデータについても、暦年に集計し直して掲載しています。

1.《国》 宿泊観光客数、訪日外国人旅行者数

単位:万人

区分	年	令和3年	令和4年	対前年比
宿泊観光客数		31,777	45,046	41.8%
	日本人	31,346	43,396	38.4%
	外国人	432	1,650	282.3%
訪日外国人旅行者数		25	383	1,432.0%

※外国人の対前年比は、人単位で算出

(「宿泊旅行統計調査」令和5年版観光白書)より)

2. 鹿児島空港の降客数

(1)国内線

単位:人

年 月	平成30年	令和元年	令和2年	令和3年	令和4年
1月	195,295	205,230	209,533	57,761	115,978
2月	197,986	206,338	210,372	51,043	73,368
3月	241,601	257,292	139,353	108,892	146,581
4月	214,384	229,802	30,727	90,710	142,404
5月	229,783	235,236	16,182	69,962	158,745
6月	203,063	206,454	45,777	65,136	141,936
7月	239,831	233,980	73,547	109,583	185,704
8月	291,395	283,571	79,460	113,296	222,747
9月	231,071	232,895	80,281	80,049	166,213
10月	254,842	243,209	110,155	123,973	218,822
11月	256,173	256,685	139,710	163,777	229,276
12月	243,175	241,658	122,885	188,018	234,322
合計	2,798,599	2,832,350	1,257,982	1,222,200	2,036,096

(2)国際線

単位:人

年 月	平成30年	令和元年	令和2年	令和3年	令和4年
1月	20,550	22,814	15,944	0	0
2月	20,339	21,044	7,518	0	0
3月	18,427	23,424	431	0	0
4月	14,120	15,956	0	0	0
5月	13,839	17,782	0	0	0
6月	13,512	16,505	0	0	0
7月	13,549	15,885	0	0	0
8月	13,970	15,294	0	0	0
9月	13,116	12,896	0	0	0
10月	14,032	14,586	0	0	0
11月	19,491	15,728	0	0	3
12月	21,430	17,484	0	0	0
合計	196,375	209,398	23,893	0	3

(資料提供:鹿児島空港事務所)

3. 桜島フェリー航送量

単位:台

区分 年 月	バス					乗用車				
	平成 30年	令和 元年	令和 2年	令和 3年	令和 4年	平成 30年	令和 元年	令和 2年	令和 3年	令和 4年
1月	1,137	981	847	225	180	58,959	58,561	50,780	37,239	43,216
2月	1,219	1,161	780	132	64	52,189	51,119	43,287	34,105	33,433
3月	1,375	1,273	426	409	214	61,646	61,812	43,380	43,828	45,455
4月	1,272	1,314	127	233	196	57,715	60,083	28,580	40,124	42,871
5月	1,587	1,388	76	304	340	62,302	61,655	33,095	41,836	50,929
6月	1,235	1,203	193	88	271	52,657	52,200	36,883	38,916	40,906
7月	1,022	1,089	198	213	262	56,240	52,900	34,907	43,800	41,314
8月	1,354	926	258	75	184	75,468	60,343	48,995	41,816	49,982
9月	1,277	760	277	33	282	55,908	42,967	40,109	37,284	41,851
10月	1,753	1,628	190	270	511	59,717	61,952	42,701	43,554	47,999
11月	1,715	1,531	660	638	702	59,430	51,633	48,676	48,315	47,634
12月	1,074	880	597	653	569	61,580	54,028	48,793	50,690	49,830
合計	16,020	14,134	4,629	3,273	3,775	713,811	669,253	500,186	501,507	535,420

(資料提供:鹿児島市船舶局)

4. 桜島フェリーの降客数(鹿児島港)

単位:人

年 月	平成 30年	令和 元年	令和 2年	令和 3年	令和 4年
1月	135,400	134,350	123,894	73,331	85,852
2月	123,674	119,059	103,423	66,979	62,817
3月	147,049	143,587	90,234	88,494	91,613
4月	140,185	144,196	59,634	80,079	88,276
5月	156,852	156,114	58,159	81,131	119,682
6月	117,986	118,864	68,132	73,346	82,875
7月	134,051	129,344	65,556	84,424	86,059
8月	174,029	156,085	92,486	75,556	109,286
9月	134,051	121,250	83,075	71,499	82,282
10月	167,979	144,510	92,716	85,662	108,817
11月	145,649	123,736	113,898	105,834	105,843
12月	132,414	114,988	95,722	105,345	107,939
合計	1,709,319	1,606,083	1,046,929	991,680	1,131,341

(資料提供:鹿児島市船舶局)

5. 観光関係交通機関の利用状況

(1) 定期観光バス(市内)

単位:人

平成30年	令和元年	令和2年	令和3年	令和4年
37,116	27,085	9,026	760	0

※桜島定期観光バス(JR九州バス):令和2年10月1日～運休

※定期観光バス(市交通局):令和3年12月31日で廃止

(資料提供:JR九州バス、鹿児島市交通局)

(2) カゴシマシティビュー

単位:人

年 月	平成 30年	令和 元年	令和 2年	令和 3年	令和 4年
1月	19,915	24,566	17,355	4,224	8,137
2月	22,639	21,959	12,453	2,768	6,548
3月	30,195	28,493	7,992	9,488	14,170
4月	27,697	25,856	1,302	7,535	12,925
5月	31,234	26,811	984	7,000	18,171
6月	22,696	19,186	2,675	3,940	11,003
7月	19,407	16,574	3,311	9,234	11,943
8月	32,930	21,406	7,287	4,710	17,004
9月	23,737	17,811	8,781	0	12,768
10月	25,424	22,873	13,443	11,525	18,239
11月	29,220	22,084	22,771	16,625	24,336
12月	26,038	19,096	12,789	13,967	20,474
合計	311,132	266,715	111,143	91,016	175,718

(3) サクラジマアイランドビュー

単位:人

年 月	平成 30年	令和 元年	令和 2年	令和 3年	令和 4年
1月	9,588	9,705	13,027	1,071	2,963
2月	9,558	10,140	8,904	999	2,688
3月	10,966	11,357	4,838	2,985	5,993
4月	10,291	16,351	533	2,032	4,293
5月	10,176	16,641	187	2,787	7,623
6月	7,976	12,373	701	1,424	3,155
7月	7,618	11,190	1,578	3,257	3,782
8月	9,853	14,276	2,650	1,700	5,726
9月	8,847	12,687	3,123	0	4,634
10月	10,048	16,584	4,164	3,808	6,597
11月	9,586	14,906	8,349	4,774	8,410
12月	9,285	13,101	4,861	4,477	8,938
合計	113,792	159,311	52,915	29,314	64,802

(4) 観光電車

単位:人

年 月	平成 30年	令和 元年	令和 2年	令和 3年	令和 4年
1月	147	125	101	15	0
2月	139	116	82	7	0
3月	225	157	0	44	0
4月	183	231	0	48	0
5月	247	277	0	74	0
6月	140	119	19	0	0
7月	168	170	3	0	0
8月	279	170	0	0	0
9月	201	166	0	0	0
10月	132	134	42	0	0
11月	129	139	95	0	0
12月	98	106	67	0	0
合計	2,088	1,910	409	188	0

※令和3年12月31日で廃止

(資料提供:鹿児島市交通局)

(5) よりみちクルーズ

単位:人

年 月	平成 30年	令和 元年	令和 2年	令和 3年	令和 4年
1月	1,498	1,402	1,371	306	679
2月	1,265	1,449	1,273	76	429
3月	2,017	1,872	1,055	1,166	1,407
4月	1,593	1,912	92	472	349
5月	1,854	2,446	0	699	1,058
6月	1,167	1,459	0	387	300
7月	1,558	1,482	0	1,159	746
8月	2,430	2,241	1,416	674	1,946
9月	1,772	1,569	923	0	461
10月	1,729	1,828	1,859	1,131	910
11月	2,002	1,894	2,129	1,196	751
12月	1,293	1,314	1,347	1,259	717
合計	20,178	20,868	11,465	8,525	9,753

(資料提供:鹿児島市船舶局)

(6) 錦江湾魅力再発見クルーズ

平成30年	令和元年	令和2年	令和3年	令和4年
6回	6回	運航中止	運航中止	事業廃止
794人	892人			

(資料提供:鹿児島市船舶局)

6. クルーズ船寄港状況

年	寄港数(隻)	乗船客数(人)
平成30	100	273,064
令和元	106	266,527
2	4	8,450
3	1	180
4	3	481

令和4年クルーズ船寄港状況

寄港 月日	船名	トン数 (t)	乗船 客数(人)	船籍
1/13	につぼん丸	22,472	116	日本
6/21	飛鳥Ⅱ	50,444	119	日本
11/12	ぱしふいっくびいなす	26,594	246	日本

(資料提供: 鹿児島海外観光客受入協議会)

7. 大会・会議等開催状況

(1) 本市で開催された100人以上の各種大会・会議等

年	区分	件数 (件)	県外参加者数 (人)
平成30		209	91,851
令和元		155	62,944
2		28	8,713
3		32	12,922
4		76	24,687

(2) 月別の開催状況

年 月	平成30年		令和元年		令和2年		令和3年		令和4年	
	件数 (件)	県外 参加者数 (人)	件数 (件)	県外 参加者数 (人)	件数 (件)	県外 参加者数 (人)	件数 (件)	県外 参加者数 (人)	件数 (件)	県外 参加者数 (人)
1月	8	2,271	8	1,122	7	1,063	3	574	6	1,051
2月	12	2,762	11	2,706	11	3,094	0	0	1	65
3月	12	4,473	8	2,845	0	0	2	1,020	3	778
4月	8	2,300	5	2,615	1	300	3	1,315	3	1,366
5月	13	14,313	11	3,711	0	0	1	0	5	2,594
6月	16	6,139	12	3,830	0	0	1	450	3	1,030
7月	29	13,560	21	7,835	1	120	9	3,714	6	1,690
8月	21	5,951	18	10,681	0	0	2	678	6	4,192
9月	23	8,841	8	4,063	1	200	0	0	7	1,561
10月	30	15,747	24	7,855	2	246	5	2,460	17	3,201
11月	26	10,317	24	12,321	2	1,250	4	1,183	12	3,499
12月	11	5,177	5	3,360	3	2,440	2	1,528	7	3,660
合計	209	91,851	155	62,944	28	8,713	32	12,922	76	24,687

(資料提供: (公財)鹿児島観光コンベンション協会)

8. 修学旅行の状況

(1) 年別の状況

単位:人

年	小学校		中学校		高等学校		その他		総数
	県外	県内	県外	県内	県外	県内	県外	県内	
平成30	8,986	863	11,429	0	7,087	0	438	107	28,910
令和元	8,926	995	7,423	42	6,097	0	301	53	23,837
2	452	2,762	9,593	1,566	5,348	471	259	133	20,584
3	2,539	3,126	22,449	6,593	8,145	1,434	368	355	45,009
4	6,799	2,232	20,384	2,246	12,665	630	681	244	45,881

(2) 発地別の状況(令和4年)

単位:人

発地 区分	九州	中国	四国	関西	中部	北陸	関東	東北	北海道	外国	合計
小学校	8,977	0	0	0	54	0	0	0	0	0	9,031
中学校	15,431	3,002	654	2,363	154	249	777	0	0	0	22,630
高等学校	1,778	1,908	205	3,401	1,336	116	4,447	80	24	0	13,295
その他	735	0	0	42	69	79	0	0	0	0	925
合計	26,921	4,910	859	5,806	1,613	444	5,224	80	24	0	45,881

(3) 月別の状況(令和4年)

単位:人

区分	月	1月	2月	3月	4月	5月	6月	7月	8月	9月	10月	11月	12月	合計
	小学校	県外	0	0	0	0	152	422	461	0	451	886	3,213	1,214
県内		79	0	0	0	468	357	7	0	19	744	525	33	2,232
計		79	0	0	0	620	779	468	0	470	1,630	3,738	1,247	9,031
中学校	県外	566	0	1,952	823	2,469	1,084	620	423	4,611	3,131	1,940	2,765	20,384
	県内	34	0	693	77	817	96	164	0	0	157	208	0	2,246
	計	600	0	2,645	900	3,286	1,180	784	423	4,611	3,288	2,148	2,765	22,630
学 高 校 等	県外	0	28	1,175	1,219	995	684	285	903	491	2,700	2,426	1,759	12,665
	県内	0	0	387	119	0	0	124	0	0	0	0	0	630
	計	0	28	1,562	1,338	995	684	409	903	491	2,700	2,426	1,759	13,295
そ の 他	県外	0	0	0	0	48	0	42	0	64	240	192	95	681
	県内	0	0	0	0	0	0	31	0	87	126	0	0	244
	計	0	0	0	0	48	0	73	0	151	366	192	95	925
合 計	県外	566	28	3,127	2,042	3,664	2,190	1,408	1,326	5,617	6,957	7,771	5,833	40,529
	県内	113	0	1,080	196	1,285	453	326	0	106	1,027	733	33	5,352
	計	679	28	4,207	2,238	4,949	2,643	1,734	1,326	5,723	7,984	8,504	5,866	45,881

(資料提供:鹿児島県教育旅行受入対策協議会)

9. 主な市観光施設等利用状況

単位：人

施設等名	年					
	平成30年	令和元年	令和2年	令和3年	令和4年	対前年比
維新ふるさと館	284,446	174,170	61,011	58,056	83,304	43.5%
かごしま水族館	665,029	665,946	287,074	388,767	560,566	44.2%
平川動物公園	554,654	566,379	393,597	425,076	516,257	21.5%
桜島ビジターセンター	110,721	103,370	31,766	36,141	59,516	64.7%
観光農業公園 (グリーンファーム)	196,731	198,251	150,783	150,726	162,600	7.9%
都市農村交流センター お茶の里	354,185	348,830	296,203	299,339	313,299	4.7%
鹿児島ぶらりまち歩き	12,468	6,889	4,849	6,558	5,790	▲11.7%

10. 観光案内板等設置状況

(令和5年3月31日現在)

種 類	内 容	設置数	
道路観光案内標識	観光地までの誘導標識(車向け)	43	
まちかどサイン	歩行者向け案内地図板	26	
歩行者用誘導サイン	歩行者向け方向・距離案内	84	
観光案内サイン	市内の観光地案内地図板	総 合	20
		市 域	34
		周 辺	13
解 説 サ イ ン	観光地・史跡の説明板	大	92
		小	97
記 名 サ イ ン	観光地名を表示した柱	43	
誘 導 サ イ ン	観光地までの誘導標識	126	
そ の 他	鹿児島城下絵図等	9	
シティビューサイン	シティビュー利用者向け案内板	ルートマップ	3
		のりばサイン	21
市電のりば周辺サイン	市電利用者向け誘導標識	5	
合 計		616	

11. 温泉の源泉数の推移

区分		年度									
		平成 25	平成 26	平成 27	平成 28	平成 29	平成 30	平成 元	令和 2	令和 3	令和 4
源 泉 数	市街地の源泉	242	241	240	240	237	237	237	237	237	236
	桜島の源泉	31	29	29	29	29	29	29	30	30	30
	合計	273	270	269	269	266	266	266	267	267	266

※源泉数については、各年度末で調査した数

(資料提供:鹿児島市保健所)

12. 予算・決算

(1) 当初予算

年度	単位：円			単位：円
	一般会計	観光関係費	桜島観光施設 特別会計	(公財)鹿児島観光 コンベンション協会 (一般会計＋特別会計)
平成28	242,186,000,000	(※1) 3,455,400,000	113,600,000	267,566,000
29	241,127,000,000	3,546,822,000	91,900,000	277,595,000
30	250,986,000,000	(※2) 3,478,596,000	106,100,000	318,300,000
令和元	267,033,000,000	(※3) 6,407,936,000	272,400,000	368,030,000
2	277,111,000,000	7,525,788,000	170,000,000	361,983,000
3	266,154,000,000	5,091,036,000	475,400,000	321,649,000
4	268,021,000,000	4,884,878,000	131,500,000	358,808,000
5	278,872,000,000	8,382,664,000	91,200,000	380,343,000

(2) 決算

年度	単位：円			単位：円
	一般会計	観光関係費	桜島観光施設 特別会計	(公財)鹿児島観光 コンベンション協会 (一般会計＋特別会計)
平成27	240,520,657,102	2,027,645,097	93,726,342	255,549,664
28	246,995,459,535	(※1) 3,272,263,021	89,985,411	255,914,950
29	243,074,746,517	3,656,477,435	86,885,855	276,991,143
30	249,275,179,191	(※2) 3,365,017,680	98,571,441	318,561,545
令和元	265,211,881,111	(※3) 6,113,403,482	255,447,056	362,591,307
2	346,672,473,584	5,195,940,240	165,180,585	295,711,080
3	297,399,973,931	4,631,338,600	482,715,425	300,392,197

(※1)平成28年度に、かごしま水族館及び平川動物公園を観光交流局へ移管したことから、28年度予算より、観光費に水族館費及び動物公園費を合算したものを観光関係費とする。

(※2)平成30年4月1日組織整備により、国体推進等に係る事務を国体推進部に移管したことから、平成30年度予算より、国体推進費を合算したものを観光関係費とする。

(※3)平成31年4月1日の組織整備により、スポーツの振興等に係る事務を健康福祉局と教育委員会からスポーツ課に移管したことから、令和元年度予算より、観光費等にスポーツ費を合算したものを観光関係費とする。

13. 令和4年観光関係の主なできごと

- 1月 7日 ラグビー男子セブンズ日本代表チームの鹿児島キャンプ(1月14日まで)
- 1月 27日 鹿児島県へまん延防止等重点措置適用(3月6日まで)
- 3月 10日 “まってるし鹿児島市”宿泊キャンペーン終了(令和3年12月1日から)
- 3月 22日 ラグビー女子セブンズ日本代表チームの鹿児島キャンプ(3月29日まで)
- 4月 1日 第4期鹿児島市観光未来戦略スタート
第3期鹿児島市グリーン・ツーリズム推進計画スタート
鹿児島市観光案内所(天文館)オープン
県の「今こそ鹿児島の旅(第2弾)」の対象者を九州・沖縄各県に順次拡大(10月10日まで)
- 4月 9日 センテラス天文館オープン
- 4月 27日 鹿児島ファンアプリ「わくわく」本格運用開始
- 5月 1日 鹿児島市観光未来戦略アドバイザー委嘱
- 5月 15日 第25回渋谷・鹿児島おはら祭開催
- 5月 30日 かごしま水族館開館25周年
- 6月 10日 国の水際対策の緩和:添乗員付き観光ツアー客に限定し、外国人観光客受入再開など
- 7月 17日 松本山雅FC「松本市・鹿児島市文化・観光交流都市デー」
- 7月 22日 かごつまふるさと屋台村オープン
- 7月 24日 桜島噴火警戒レベル5への引き上げ(7月27日まで)
- 8月 3日 県が「BA.5対策強化宣言」を発令(9月30日まで)
- 8月 20日 第20回記念かごしま錦江湾サマーナイト大花火大会開催
- 9月 1日 “まってるし鹿児島市”宿泊キャンペーン開始(11月30日まで)
- 9月 7日 国の水際対策の緩和:添乗員を伴わない観光ツアー受入再開、入国者数上限5万人/日へ引き上げなど
- 9月 16日 かごつま甲突川Autumn Fes開催(3期に分け11月13日まで)
- 10月 1日 桜島火の島祭り2022開催
- 10月 11日 国の水際対策の緩和:入国時検査・待機措置不要、個人旅行解禁、入国者数上限撤廃など
県の「今こそ鹿児島の旅(第3弾)」開始(12月27日まで)
- 10月 14日 平川動物公園開園50周年
- 10月 18日 第31回北前船寄港地フォーラムinフランス・パリ
- 11月 2日 第71回おはら祭開催(11月3日まで)
- 11月 12日 スタジアム整備の機運向上を図るイベント「かごスタ! TALK2022」開催
- 11月 15日 観光農業公園(グリーンファーム)開園10周年
- 12月 2日 天文館ミリオネーション2023開催(令和5年1月15日まで)
- 12月 4日 第42回ランニング桜島大会開催
- 12月 9日 “まってるし鹿児島市”宿泊キャンペーン開始(令和5年2月28日まで)

新型コロナウイルス感染症の影響により、中止した主なイベント

- ・鹿児島マラソン2022
- ・おぎおんさあ
- ・焼酎ストリート2022 など

【参考】令和4年度の本市における新型コロナウイルス感染症を踏まえた主な観光施策

■第4期観光未来戦略推進事業

官民連携による新たな推進体制の構築等に取り組むとともに、観光未来戦略アドバイザーを設置した。

■観光CRMアプリ利活用事業

観光CRMアプリを活用したイベント開催等による地域マーケティングを行った。

■観光CRMアプリ推進補助金

観光CRMアプリを活用した地域マーケティングに新たに取り組む鹿児島観光コンベンション協会に対し助成した。

■桜島と錦江湾を生かした新クルーズ調査・研究事業

桜島と錦江湾を生かした新たなクルーズに係る調査・研究を行った。

■アフターコロナ・リカバリーサポート補助金[令和4年4月1日～令和5年1月31日]

宿泊施設等における衛生対策、観光需要回復を見据えた魅力づくりや受入体制の充実にに向けた取組などを支援した。

■“まってるし鹿児島市”宿泊キャンペーン事業

○秋季の宿泊キャンペーン[令和4年9月1日～令和4年11月30日]

コロナ禍に加え、噴火警戒レベル引き上げに伴う風評被害により大きな影響を受けた桜島をはじめ本市観光への緊急支援策として、鹿児島県外居住者を対象に、桜島島内5,000円、市街地側3,000円のプレミア付き宿泊クーポンを発行した。

○冬季の宿泊キャンペーン[令和4年12月9日～令和5年2月28日]

冬季オフシーズンの観光需要喚起策として、全国の居住者を対象に、3,000円のプレミア付き宿泊クーポンを発行した。

■修学旅行誘致事業

修学旅行のさらなる誘致を図るため、誘致セールスや旅行会社への補助を行った。

■修学旅行誘致に向けた観光施設等の利用料の無料化[令和4年4月1日～令和4年12月31日]

観光施設等の利用料無料化を実施した。

■稼ぐインタープリター創出事業

魅力あるガイド付きツアーの創出に向けた実践的な研修を実施した。

■インバウンド向けフードダイバーシティ(食の多様性)推進事業

ムスリムやベジタリアン等食の多様性に対応するため、セミナーの開催や新メニューの開発支援等を行った。

■ユニバーサルツーリズム推進事業

ユニバーサルツーリズムの推進に向け、受入体制の整備に対する助成等を実施した。

■貸切バス事業維持支援補助金

コロナの影響の長期化及び物価高騰等により、深刻な打撃を受けた貸切バス事業者に対し、補助金を交付した。

■経済波及効果等調査事業

地域経済循環の向上に向け、経済波及効果等の調査を行った。

■桜島自然体験アクティビティ可能性調査事業

自然体験型観光を推進し桜島地域のにぎわい創出につなげるための調査に取り組んだ。 など

[県が実施した主な旅行需要喚起策]

	割引期間	対象者	支援内容	
			旅行商品の割引助成	クーポン付与
今こそ鹿児島の旅 (第2弾)	令和3年 4月22日～ 令和4年10月10日	県民及び 九州・沖縄ブロック居住者	割引率：50% 割引上限額：①宿泊旅行：5,000円/人泊 ②日帰り旅行：5,000円/人回	4,000円以上の旅行商品に2,000円分
今こそ鹿児島の旅 (第3弾)	令和4年10月11日～ 令和4年12月27日	国内居住者	割引率：40% 割引上限額：①宿泊旅行(交通付)：8,000円/人泊 ②宿泊旅行(交通付以外)：5,000円/人泊 ③日帰り旅行：5,000円/人回 ※目的地が離島の場合は、①：11,000円/人泊 ②：7,000円/人泊	休日1,000円、平日3,000円 ※平日の宿泊旅行(交通付)で第三者認証宿泊施設を利用した場合は4,000円

鹿児島市観光交流局観光交流部観光プロモーション課

〒892-8677 鹿児島市山下町 11 番 1 号

TEL. 099-216-1510

鹿児島市ホームページアドレス

<https://www.city.kagoshima.lg.jp/>



鹿児島市観光サイト「かごしま市観光ナビ」

<https://www.kagoshima-yokanavi.jp/>



鹿児島ファンアプリ「わくわく」

<https://www.kagoshima-yokanavi.jp/article/app>

