

# 秋の所蔵品展

令和6年9月18日(水)～12月1日(日)

No.272(R6年9月17日展示替)  
総展示数:151点

## ミニ特集：草間彌生と交流のあった作家たち

【油彩・版画・立体】10点

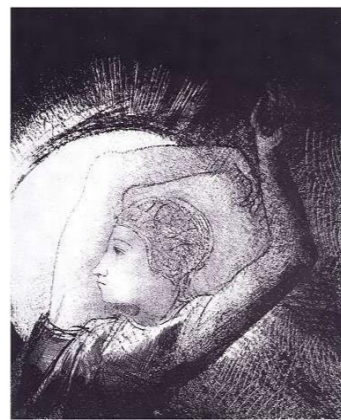
- |        |                           |
|--------|---------------------------|
| 草間彌生   | ○△ かぼちゃ                   |
| //     | ○△ 無題 (3点)                |
| ウォーホル  | 多色による4つのマリリン              |
| フォンターナ | 空間概念                      |
| ステラ    | ○ 『ブラックシリーズI』より「働けば自由がある」 |
| ダリ     | ○ マルドロールの歌11              |
| //     | ○ マルドロールの歌22              |
| 1 山口長男 | ○ 作品B                     |



1



2



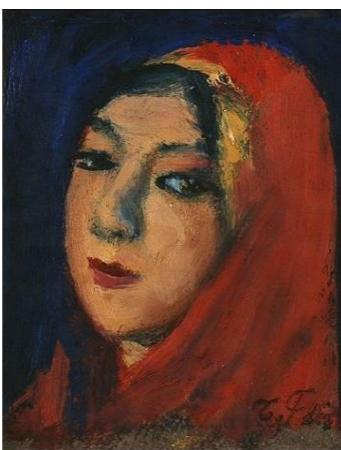
3



4



5



6

## 【西洋：油彩】21点 ○新展示 △寄託品 ☆指定文化財 ※新収蔵品

- |            |                    |
|------------|--------------------|
| ピサロ        | ○ ポントワーズのレザールの丘    |
| シスレー       | ○ サン・マメスのロワン河畔の風景  |
| ルノワール      | バラ色の服を着たコロナ・ロマノの肖像 |
| セザンヌ       | 北フランスの風景           |
| ピカソ        | 女の顔                |
| ドラン        | シャンブールシの風建         |
| デュフィ       | ベルト・レイズの肖像         |
| マチス        | 窓辺の婦人              |
| ルオー        | ○ 聖顔               |
| ヴラマンク      | ○△ クリスマスのバラ        |
| 藤田嗣治       | ○ 座る女性と猫           |
| ユトリロ       | プリ・シュール・マルヌの教会     |
| パスキン       | ソファに座るマルセル         |
| キスリング      | △ 赤い服の女            |
| ローランサン     | マンドリンのレッスン         |
| ポーシャン      | 森に棲む動物たち           |
| エルンスト      | 石化せる森              |
| 2 カンディンスキー | 二つの黒               |
| デュビュッフェ    | 都会脱出               |
| フォートリエ     | 雲                  |
| ステラ        | より誤謬少なき鯨図2×        |

## 【西洋：水彩・版画】16点

- |          |                                     |
|----------|-------------------------------------|
| ルドン      | ○ 『聖ヨハネ黙示録』より「次いで天使は香炉をとった」         |
| //       | ○ 『聖ヨハネ黙示録』より「そして、燃ゆる大いなる星が、天から落ちた」 |
| 3 //     | ○ 『聖ヨハネ黙示録』より「…日を着たる女ありて」           |
| ブラック     | ○ エキノックス                            |
| マチス      | ○ 『ジャズ』より「運命」                       |
| シャガール    | ○△ 恋人たち                             |
| ムーア      | ○ 『象の頭蓋骨』より「幻想家のテッサンー線の技法」          |
| //       | ○ 『象の頭蓋骨』より「巨人キョクロプスの頭」             |
| エルンスト    | ○ 『博物誌』より「彼女は自分の秘密を守る」              |
| カンディンスキー | ○ 『響き』より「東洋的なもの」                    |
| //       | ○ 『響き』より「黒い斑点」                      |
| //       | ○ 小さな世界Ⅲ                            |
| ヴァザルリ    | ○ ヴァンクーバー(1)                        |
| ウォーホル    | ○△ ミッキー・マウス                         |
| マリーニ     | ○ 『春の祭典』の登場人物たちⅠ                    |
| //       | ○ 『春の祭典』の登場人物たちⅡ                    |

## 【西洋：彫刻】11点

- |         |                  |
|---------|------------------|
| ロダン     | ユスタッシュ・ド・サン＝ピエール |
| ブールデル   | サッフォー            |
| マイヨール   | とらわれのアクション       |
| ザッキン    | オルフェ             |
| クロチェッティ | 水浴のあと体を拭く女       |
| マンズー    | ベアトの胸像           |
| マリーニ    | 小さな騎手            |
| ムーア     | 3つの個体からなる臥像      |
| アーキベンコ  | すわる女             |
| グレコ     | △ ビルイッタ          |
| デスピオ    | フォール嬢            |

## 【日本画】8点

- |      |           |
|------|-----------|
| 古城江観 | ○ 山       |
| 松井黎光 | ○ 秋猿      |
| 木村探元 | ○☆ 富嶽雲烟之図 |
| 平山東岳 | ○ 風竹図     |
| 田中一村 | ○△ 漁樵対問図  |
| //   | ○△ 野のヨリ   |
| 山下巖  | ○△ 桜島     |
| 横山操  | ○ 暁桜島     |

## 【日本：油彩】12点

- |        |                |
|--------|----------------|
| 黒田清輝   | ○ ミレーの小便小僧(模写) |
| //     | ○ 入江の黄昏        |
| 藤島武二   | ○ 噴水           |
| 6 //   | ○ 赤布の少女        |
| 和田英作   | ○ 富士           |
| //     | ○ 花            |
| 有島生馬   | ○ 筆もてる女        |
| 東郷青児   | ○ 椅子           |
| 鮫島梓    | ○ 黄衣           |
| 海老原喜之助 | ○△ 花笠(祭り)      |
| 堀之内一誠  | ○ 卓上のヴァイオリン    |
| 丸野豊司   | ○ 満月に触発        |

## 【日本：水彩・版画・画稿】7点

- |      |                        |
|------|------------------------|
| 浜田知明 | ○ 月夜                   |
| //   | ○ 階段を上がる人              |
| 橋口五葉 | ○ 本をよむ女                |
| //   | ○ 『吾輩ハ猫デアル』後編『鶏籠』他装幀画稿 |
| 4 // | ○ 柿                    |
| //   | ○ 文鳥と柿                 |
| //   | ○ 耶馬溪                  |

## 【日本：彫刻】5点

- |       |              |
|-------|--------------|
| 新納忠之介 | ○ 法隆寺金堂天蓋の天人 |
| 5 安藤照 | ○△ うすら       |
| 中村晋也  | ○ おしゃれな渡り鳥   |
| 宮園広幸  | あわあわ         |
| 安藤士   | 忠犬ハチ公        |

## 【工芸】51点

- |          |                 |
|----------|-----------------|
| 薩摩焼(43点) | ☆ 白釉茶碗火計手       |
| 薩摩切子(4点) |                 |
| 坂下光石     | ○※ 唐草透紋香炉       |
| 寺尾作次郎    | ○ 染付花瓶          |
| 藤本能道     | ○ 色絵枯葉小禽図四角筥    |
| 帖佐美行     | ○ 青想 或るホールの為の作品 |

## 【美術資料】10点

- |      |                                  |
|------|----------------------------------|
| 月岡芳年 | ○ 西南西郷星之圖                        |
| 東洲勝月 | ○ 露國皇太子上陸の圖                      |
| 和田英作 | ○ 『藤村詩集』表紙、『海賊』表紙、『恋の画葉書』表紙      |
| 東郷青児 | ○ 『紫の恋』函・扉絵、『雄鶏の視野』函・表紙          |
| 橋口五葉 | ○ 復刻版『吾輩ハ猫デアル』(上編・中編・下編)ジャケット・表紙 |