

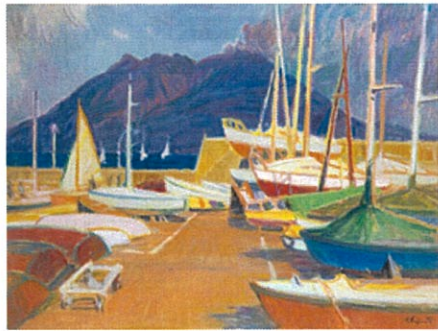
秋の所蔵品展

令和5年9月26日(火)～令和5年12月10日(日)

No.267 (R5年9月25日展示替)
総展示数:148点

ミニ特集:スポーツとアート 15点

- | | |
|---------------|---------------------------------|
| 帖佐美行 | ○ 太陽国体参加章下絵 |
| 亀倉雄策 | ○ 1964年東京オリンピックポスター 第1号・第2号・第3号 |
| 野老朝雄 | ○ 東京2020公式アートポスター HARMONIZED…… |
| GOO CHOKI PAR | ○ 東京2020公式アートポスター パラリンピアン |
| ヴィヴィアン・サッセン | ○ 東京2020公式アートポスター Ludus |
| 荒木飛呂彦 | ○ 東京2020公式アートポスター 神奈川沖浪裏上空 |
| 浦澤直樹 | ○ 東京2020公式アートポスター あなたの出番です。 |
| 米田安希 | ○ ICHIRINSHA |
| 1 藤本東一良 | ○ ヨットハーバー (鹿児島) |
| 藤田嗣治 | ○ 格闘技 |
| 内川達 | ○ 柔・牙え |
| 2 宮之原謙 | ○ 釉彩象嵌磁スポーツ壺 |
| 〃 | ○ 釉彩スポーツ水指 |
- ※工芸コーナーに展示



- 【西洋:油彩・アクリル】24点 ○新展示 △寄託品 ☆指定文化財
- | | |
|----------|--------------------|
| 3 コラン | ○ 婦人肖像 |
| ピサロ | ポントワーズのレザールの丘 |
| シスレー | サン・マメスのロワン河畔の風景 |
| ルノワール | バラ色の服を着たコロナ・ロマノの肖像 |
| モネ | 睡蓮 |
| セザンヌ | 北フランスの風景 |
| ルドン | オフィーリア |
| ボナール | 浴室の裸婦 |
| ピカソ | 女の顔 |
| マチス | 窓辺の婦人 |
| ヴラマンク | ○△ 花(クリスマスのバラ) |
| ポーシャン | ○ 森に棲む動物たち |
| ユトリロ | プリ・シュール・マルヌの教会 |
| 藤田嗣治 | ○△ 三人姉妹 |
| キスリング | ○△ フルターニュの女 |
| 〃 | △ 赤い服の女 |
| パスキン | ソファに座るマルセル |
| ダリ | 三角形の時間 |
| エルンスト | 石化せる森 |
| カンディンスキー | 二つの黒 |
| フォンターナ | 空間概念〈期待〉 |
| デュビュッフェ | 都会脱出 |
| フォートリエ | ○ 雲 |
| ステラ | より誤謬少なき鯨図2× |

- 【西洋:版画】11点
- | | |
|-------|-------------------------|
| ブラック | ○ コンポジション |
| マチス | ○ ジャズ「ピエロの埋葬」 |
| シャガール | ○△ 赤い馬と太陽 |
| ダリ | ○ マルドロールの歌13 |
| ムーア | ○ 象の頭蓋骨(人間の頭蓋骨以上の複雑さで…) |
| 〃 | ○ 象の頭蓋骨(垂直と水平の型) |
| エルンスト | ○ 博物誌「偶像」 |
| コールドー | ○ コンポジション |
| 岡本太郎 | ○ 空間 |
| ウォーホル | ○△ ジャイアント・パンダ |
| ダイン | ○ 西海岸の赤いダンサー |

- 【西洋:彫刻】11点
- | | |
|---------|------------------|
| ロダン | ユスタッシュ・ド・サン=ピエール |
| ブルデル | サッフォー |
| マイヨール | とらわれのアクション |
| ザッキン | オルフェ |
| クロチェッティ | 水浴のあと体を拭く女 |
| マンズー | ヘアトの胸像 |
| マリニ | 小さな騎手 |
| ムーア | 3つの個体からなる臥像 |
| アーキベンコ | すわる女 |
| グレコ | △ ビルイッタ |
| デスピオ | フォル嬢 |

- 【日本画】4点
- | | |
|------|-----------|
| 駒井敏行 | ○ 静と動 |
| 木村探元 | ○ 秋の洛山と人物 |
| 等坡 | ○ 釈迦三尊像 |
| 橋口五葉 | ○ 王朝風俗 |

- 【日本:油彩】11点
- | | |
|---------|---------------|
| 5: 黒田清輝 | ○ 自画像 |
| 〃 | ○ 湘南風景 |
| 藤島武二 | ○☆ 中国風景 |
| 和田英作 | ○ 東伏見宮妃殿下肖像 |
| 東郷青児 | ○ 小鳥 |
| 海老原喜之助 | ○ サークス |
| 安達真太郎 | ○ 研究室の一隅 |
| 大久保作次郎 | ○ 睡蓮 |
| 山内一彦 | ○ ノートルダム・ド・パリ |
| 春田安喜子 | ○ 旗・人・鳥 |
| 留岡彬 | ○ 月明桜島 |

- 【日本:水彩・素描・版画】18点
- | | |
|--------|---------------------|
| 小寺健吉 | ○ 冬景色 |
| 小磯良平 | ○ 花 |
| 辻永 | ○ 枇杷 |
| 石井柏亭 | ○ 男の像 |
| 海老原喜之助 | ○ 桜島スケッチ10 |
| 橋口五葉 | ○ 百花譜「芍薬」 |
| 〃 | ○ 百花譜「玉簪花」 |
| 〃 | ○ 百花譜「薔薇」 |
| 〃 | ○ 百花譜「萱草」 |
| 〃 | ○ 百花譜「銭葵と蜀葵」 |
| 〃 | ○ 百花譜「花菱草、マーガレットほか」 |
| 〃 | ○ 百花譜「小薊」 |
| 6: 〃 | ○ 百花譜「ペゴニアほか」 |
| 〃 | ○ 百花譜「水仙と川柳」 |
| 〃 | ○ 百花譜「パッションフラワー」 |
| 〃 | ○ 化粧の女 |
| 〃 | ○ 帛紗凶案 花二十三種 |
| 〃 | ○ 『浮世風俗やまと錦絵』帙下絵 |

- 【日本:彫刻】5点
- | | |
|-------|-----------|
| 中村晋也 | おしゃれな渡り鳥 |
| 新納忠之介 | ○ 牛の像 |
| 安藤照 | ○△ 日本犬八子公 |
| 宮園広幸 | あわあわ |
| 安藤士 | 忠犬八子公 |

- 【工芸】49点
- | | |
|----------|-----------------|
| 薩摩焼(43点) | ☆ 白釉茶碗火計手 |
| 薩摩切子(4点) | |
| 帖佐美行 | ○ 青想 或るホールの為の作品 |
| 藤本能道 | ○ 色絵枯葉小禽図四角笥 |