

2025.

4/1 ~ 5/11
Tue. Sun.

開館時間 / 9:30 ~ 18:00 (入館は 17:30 まで)
休館日 / 月曜日 (祝日の場合は翌平日、4/28 ~ 5/6 は無休)
観覧料 / 一般 300 円 高大生 200 円 小中生 150 円
※所蔵品展と共通、年間パスポートでもご覧いただけます。
※毎月第 3 日曜日は小中学生の常設展 (所蔵品展・小企画展) 観覧料が無料です。



〒892-0853 鹿児島市城上町 4-36 <https://www.city.kagoshima.lg.jp/artmuseum/>
KAGOSHIMA CITY MUSEUM OF ART
鹿児島市立美術館
美術館 HP



沖 尚武 《卓上》 1971 年

ART
×
EAT

所蔵品による小企画展

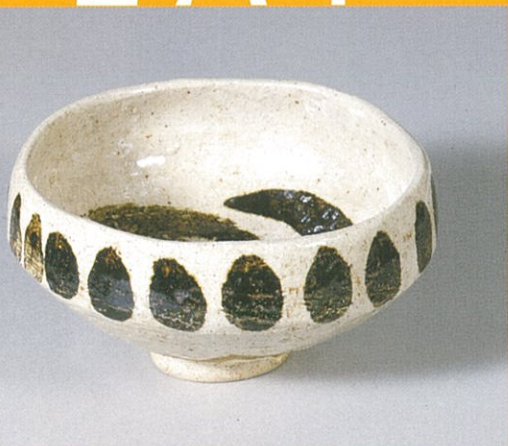
おいしい びじゅつかん

美味 しい

Bon appétit

術 館

食を めぐる 器と 絵画



黒田清輝 《SK 組合せサイン入模様茶碗》 20 世紀前期

所蔵品による小企画展

おいしい びじゅつかん

美味 しい

術 館



2025.

4/1 ~ 5/11
Tue. Sun.

関連イベント

ギャラリートーク (学芸員による作品解説)

4月12日、26日、5月10日
各土曜日 14:00~14:30

会場: 2階・企画展示室
※申込不要、要展覧会観覧券

展覧会案内

春の所蔵品展 (小企画展と観覧料共通)

ミニ特集: 動物たちとのエピソード
2月18日(火)~5月18日(日)
会場: 2階・常設展示室

特別共催展 (※観覧料は別途)

絹谷幸二 親子三人展
絹谷幸太 / 絹谷香菜子
Koji Kinutani & his children Kota/Kanako
3月22日(土)~5月6日(火振)
会場: 1階・一般展示室

美術品購入に係る寄付金のご案内

個人や団体などからの寄付金を募っております。ご支援いただいた寄付金は収蔵品の充実のために活用させていただきます。詳細につきましては、美術館にお問い合わせください。

本展では、茶碗や茶家ちよか(※)を中心とした器や、食材を描いた絵画といった、食にまつわる“美味しい”作品を紹介します。

食を彩る器

薩摩焼や備前焼などの伝統工芸から、宮之原謙ら近現代作家まで、多様な陶磁器を展示します。陶芸家による作品だけでなく、画家の黒田清輝が絵付けを施した器もあります。形や色、質感、釉薬の表情など、それぞれに味わい深い器たち。普段の美術館では作品として鑑賞されている皿や茶碗も、料理を盛り付けるとしたら？お茶を飲むとしたら？など、使うシーンを想像すると新たな発見があることでしょう。使ってみたい、あなた好みの器を見つけてみましょう。

美味しい絵画

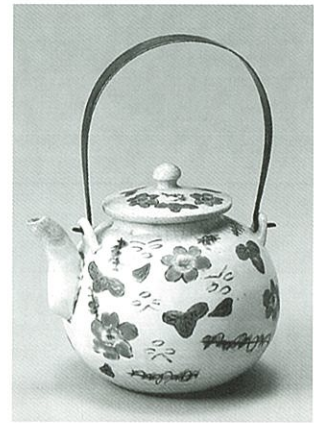
野菜、果物、肉、魚…食材は静物画のモチーフとして絵画の材料にもなります。本物そっくりに写実的に描いたり、形の特徴をデフォルメしたり…橋口五葉、有島生馬、海老原喜之助、草間彌生など様々な作家による表現をお楽しみください。また、台所や食卓を舞台にした作品には、食材と共に器も登場します。色彩や造形などモチーフとしての面白さにもご注目ください。

(※) 土瓶や急須を意味する薩摩地方独特の呼称。

使ってみたい！
食を彩る器



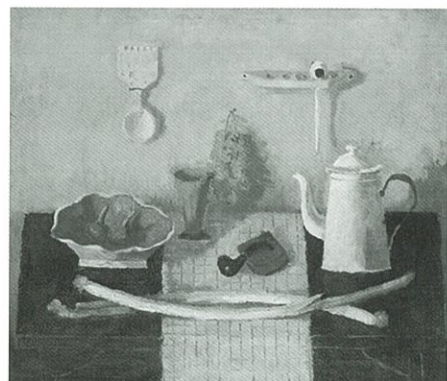
薩摩焼 (龍門司)《鉛釉白流茶碗》19世紀前期



薩摩焼 (平佐)《色絵花蝶散文茶家》19世紀前期



橋口五葉《菜の花 (百花譜)》



安達真太郎《静物》1927年

鹿児島市立美術館
KAGOSHIMA CITY MUSEUM OF ART

〒892-0853 鹿児島市城山町 4-36
https://www.city.kagoshima.lg.jp/artmuseum/

アクセス案内

[公共交通機関ご利用の場合]

・カゴシマシティビューバス「西郷銅像前」下車、徒歩1分
・市電「朝日通」、バス「金生町」下車、徒歩5分

[自家用車・タクシーご利用の場合]

・鹿児島北インターより、車で20分
・JR鹿児島中央駅より、車で10分

「リサイクル適性の表示: 紙へのリサイクル可」



駐車案内 *駐車可能台数に限りがありますので、できるだけ公共交通機関をご利用ください。

[美術館駐車場] 6台 (美術館正面向かって右側の道路沿い)
[共用駐車場] 31台 (メルヘン館隣)

大型バス3台 (マイクロバス7台) (9:30~18:00、バスは要予約)
[周辺駐車場]

・市役所みなと大通り別館駐車場 (無料、平日8:30~19:00、土日祝9:00~19:00)
・美術館周辺コインパーキング (60分100円~)
・セラ602 (30分150円)

[近隣施設駐車場] *専用・共用駐車場が満車の場合に限り。施設の都合によりご利用いただけない場合があります。

・かごしま近代文学館・メルヘン館 (無料、火曜休館)
・鹿児島県歴史・美術センター黎明館 (無料、月曜・毎月25日休館)