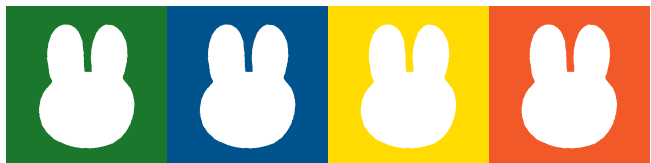
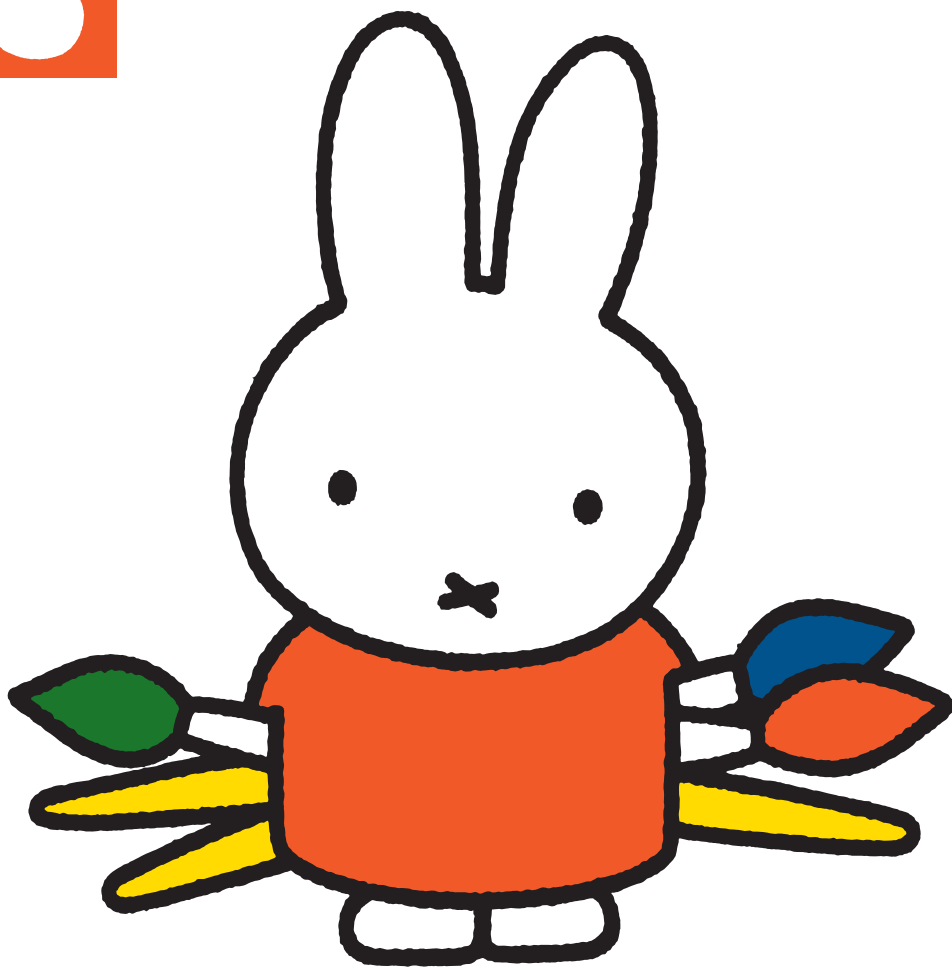


び じゅつ かん に
美術館に
 い こう !
行こう!

ディック・ブルーナに学ぶ
 モダン・アートの楽しみ方



アートって
 とってもおもしろい



2020年 **7.17** 金 → **8.30** 日

- 開館時間/ 9:30~18:00(入館は17:30まで)
- 休館日/ 7/21(火)、27(月)、8/3(月)、10(月)、17(月)
- 観覧料/ 一般 1,400円(1,200円)、高大生 1,000円(700円)
 小中生 800円(500円)

※()内は前売り料金及び20名以上の団体料金。年間パスポートまたは障害者手帳提示者は同料金で観覧できます。
 ※所蔵品展も観覧できます。

前売り券取扱所

- ファミリーマート/e+(イープラス) <https://eplus.jp>
- ローソン/ローソンチケット [Lコード 82940]
- セブン-イレブン、サンクス / チケットぴあ [Pコード 687-471]
- 南日本新聞販売所、鹿児島市内アレイガイド(山形屋、生協コープかごしま各店舗、川商ホール(鹿児島市民文化ホール)、高木画荘、集景堂)

※コンビニエンスストア及びネット販売は7月16日(木)まで、その他は完売まで。

[主催] 鹿児島市立美術館、南日本新聞社、KYT鹿児島読売テレビ
 [特別協力] ディック・ブルーナ・ジャパン、Mercis bv
 [協力] 福音館書店、KUTSUWA
 [企画協力] キュレイターズ

鹿児島市立美術館
 KAGOSHIMA CITY MUSEUM OF ART



〒892-0853 鹿児島市城山町4-36 TEL.099-224-3400
<https://www.city.kagoshima.lg.jp/artmuseum/>



美術館に行こう!

ディック・ブルーナに学ぶモダン・アートの楽しみ方

「ミッフィー(うさこちゃん)」の生みの親であるディック・ブルーナ(1927~2017)は、オランダを代表する絵本作家、グラフィックデザイナーのひとりです。彼が手がけた数多くの絵本は、いきいきと描かれた個性豊かで愛らしい主人公たちと共に、時代を超えて子どもから大人まで世界中の人々に愛されています。

若い頃ピカソやマティスなどのモダン・アートに影響を受けたブルーナは、1997年に絵本『うさこちゃん びじゅつかんへいく』(ディック・ブルーナ 文・絵/まつおかきょうこ 訳、福音館書店)を手がけました。本展ではブルーナの多彩なデザインの仕事を紹介するほか、ミッフィーが家族とはじめて美術館を訪れ、子どもらしい感性でモダン・アートを楽しむこの絵本の物語に沿って、鹿児島市立美術館の所蔵品も展示します。

本展は、ブルーナの作品や当館の所蔵品に、大人も子どもも親しめる機会となるでしょう。今年の夏はミッフィーと一緒に、美術館でアートとの出会いを楽しんでみませんか?



Photo: F. André de la Porte

関連イベント

※各イベントの詳細や申込方法は当館ホームページをご確認ください。

■ 記念トーク **事前申込制・観覧券不要**

子どもと美術館を楽しむコツとは?

美術館をもっと身近に。子どもが作品鑑賞に親しめるヒントを、事例を交えてお話しします。

講師 新留璃子氏

(東京都美術館 専任家委託 Museum Start あいうえの プログラムオフィサー)

日時 7月26日(日) 14:00~15:00

対象 一般

会場 市民アトリエ(1) 当館地下

定員 50人 ※定員を超えたら抽選

■ 記念ワークショップ **事前申込制・要観覧券**

はじめてのびじゅつかん

「どんな発見があった?」 貸切の展示室で、お話ししながらじっくり・のびのびと作品を見てみよう。

ファシリテーター 新留璃子氏

(東京都美術館 専任家委託 Museum Start あいうえの プログラムオフィサー)

日時 7月26日(日) ① 17:30~18:30

※18時閉館後は参加者のみ観覧可

7月27日(月) ② 10:00~11:00 ③ 13:30~14:30

※休館日・参加者のみ観覧可

対象 未就学児~小学6年生とその保護者

①小学4~6年生 ②未就学児(4~6歳) ③小学1~3年生

※いずれも保護者同伴(2名まで)

会場 展覧会場 当館1階

定員 各回5組 ※定員を超えたら抽選

■ 作品解説会 **申込不要・要観覧券**

担当学芸員によるスライドトーク

展覧会の見どころをわかりやすく解説します。

日時 8月1日(土)、8月15日(土)、8月29日(土)

各日 14:00~15:00

対象 一般

会場 市民アトリエ(1) 当館地下

定員 30人 (13時30分から整理券配布)

アクセス案内

- 市電「朝日通」バス「金生町」下車徒歩5分
- カゴシマシティビューバス「西郷銅像前」下車徒歩1分
- 鹿児島北インターより車で20分
- JR鹿児島中央駅より車で10分

駐車場案内

※駐車可能台数に限りがありますので、できるだけ公共交通機関をご利用ください。

- 美術館駐車場(美術館正面向かって右側の道路沿い)
 - 普通車6台
- 共用駐車場(メルヘン館隣)
 - 普通車31台、大型バス3台(マイクロバス7台)
 - (無料、利用時間9:30~18:00、バスは要予約)
 - ※ 駐車券を美術館1F総合案内へお持ちください。
- 周辺駐車場
 - 鹿児島市役所みなと大通り別館駐車場(無料、利用時間 平日8:30~19:00/土日祝9:00~19:00)
 - ※ 駐車券を美術館1F総合案内へお持ちください。
 - 美術館周辺民間駐車場(有料、マップ参照)
 - 近隣施設駐車場 | 黎明館、近代文学館、メルヘン館(無料)
 - ※ 美術館駐車場が満車の場合に限ります。長時間の駐車はお控えください。各施設の都合によりご利用いただけない場合がございます。



鹿児島市立美術館
KAGOSHIMA CITY MUSEUM OF ART

〒892-0853 鹿児島市城山町4-36

TEL 099-224-3400

https://www.city.kagoshima.lg.jp/artmuseum/



取り返ってご持参ください。>

見 て み よ う 第1部

『うさこちゃん びじゅつかんへいく』をガイドに、絵画や彫刻、工芸などさまざまな所蔵品を紹介します。何が描かれているのかな? 何でできているんだろう? ミッフィーと一緒に楽しく鑑賞しましょう。

- 1 アンリ・マティス《ジャズ(馬、女曲芸師、通化師)》1947年
- 2 ピート・モンドリアン《コンボジションD》1932-1973年
- 3 安藤熊《兎》制作年不詳

1-2-3 鹿児島市立美術館蔵

かんが 考 え て み よ う 第2部

ブルーナが生み出した表現に焦点をあて、背景にあるモダン・アートへの関心や、独自のデザインの秘密・魅力を探ります。ペーパーバックの装丁、絵本、ポスターなど100点を超えるブルーナの作品や資料から、シンプルな線と色によるデザインの工夫を考えてみましょう。

- 1 ディック・ブルーナ《顔のなかの(ブラック・ヘア)》個人蔵
- 2 ディック・ブルーナ《モビール》ミュージアムシリーズ(1990)より
- 3 ディック・ブルーナ《展覧会》ミュージアムシリーズ(1990)より

2-3 ディック・ブルーナ・ジャパン蔵

つく 作 っ て み よ う 第3部

作品を見たあとは創作にチャレンジしてみましょう。ブルーナがイラストの配色を決めた方法を体験できる「いろがみワーク」や、ミッフィーの耳のかたちを作る「みみ mi ミッフィー」のワークショップコーナーがあります。

ワークショップコーナーのイメージ(写真は過去会場)

※会場内の温度と明るさは、作品の保存に適した値まで下げています。ご理解のうえ体温調節ができる服装でのご来館をお勧めします。

Illustrations Dick Bruna © copyright Mercis bv;1953-2026 www.miffy.com
BLACK BEAR © copyright: Dick Bruna

同時開催 夏の所蔵品展

2026.7.7(火)~9.13(日)

ミニ特集 学芸員の「押し」コレクションPart II

※「美術館に行こう!」開催中は同展の観覧券でご覧いただけます。

美術館に行こう!
ディック・ブルーナに学ぶモダン・アートの楽しみ方

本券持参の場合、当日料金より **100円割引**

観覧割引券

※2名様まで有効。他の割引との併用は不可。

© Mercis bv